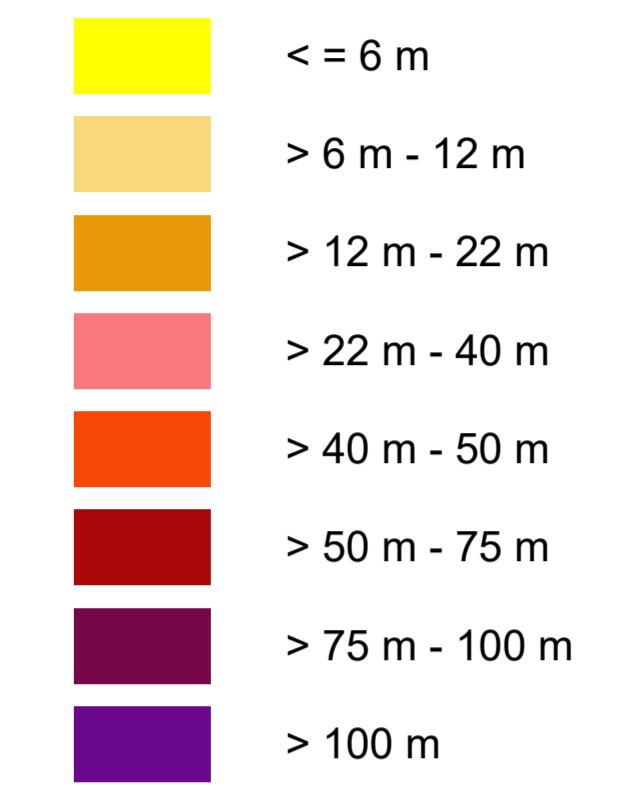
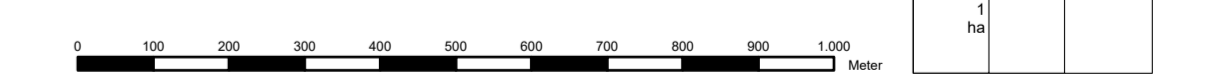


Gebäudehöhen
Bezirk Friedrichshain-Kreuzberg



1. Dargestellt sind die Gebäudehöhen (Firsthöhen) auf der Grundlage der dreidimensionalen Gebäudemodelle des Landes Berlin im Level of Detail 2 (LoD2). Die Grundrisse der Gebäude entsprechen genau den Gebäudeumrissen, wie sie im Liegenschaftskataster ALKIS nachgewiesen sind.
2. Aus Gründen der Übersichtlichkeit werden die Ergebnisse bezirksweise dargestellt.

Maßstab: 1 : 10.000



Herausgeber: Senatsverwaltung für Stadtentwicklung, Bauen und Wohnen
Kommunikation

Konzeption: III D Geodateninfrastruktur, Umweltatlas
Datengrundlage: Gebäudemodell des Landes Berlin im Level of Detail 2 (LoD2), Stand 07.04.2022
Datenbearbeitung und Kartenerstellung: Luftbild Umwelt Planung GmbH
Bearbeitungsstand: Oktober 2022
Kartengrundlage: Informationssystem Stadt und Umwelt (ISU5) – Raumbezug 2020
Koordinatensystem: ETRS89 / UTM Zone 33N, EPSG: 25833
Internet-Adresse: <https://www.berlin.de/umweltatlas/>