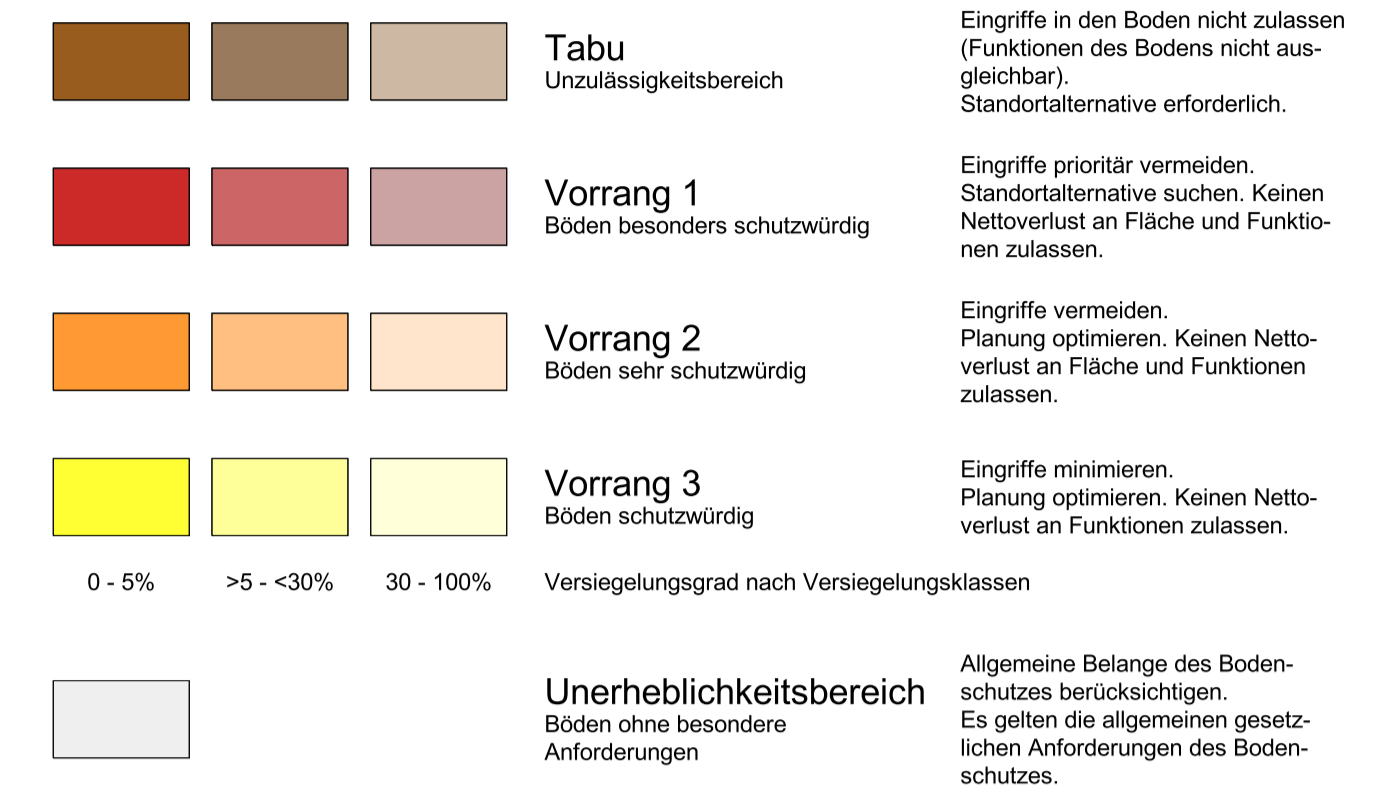
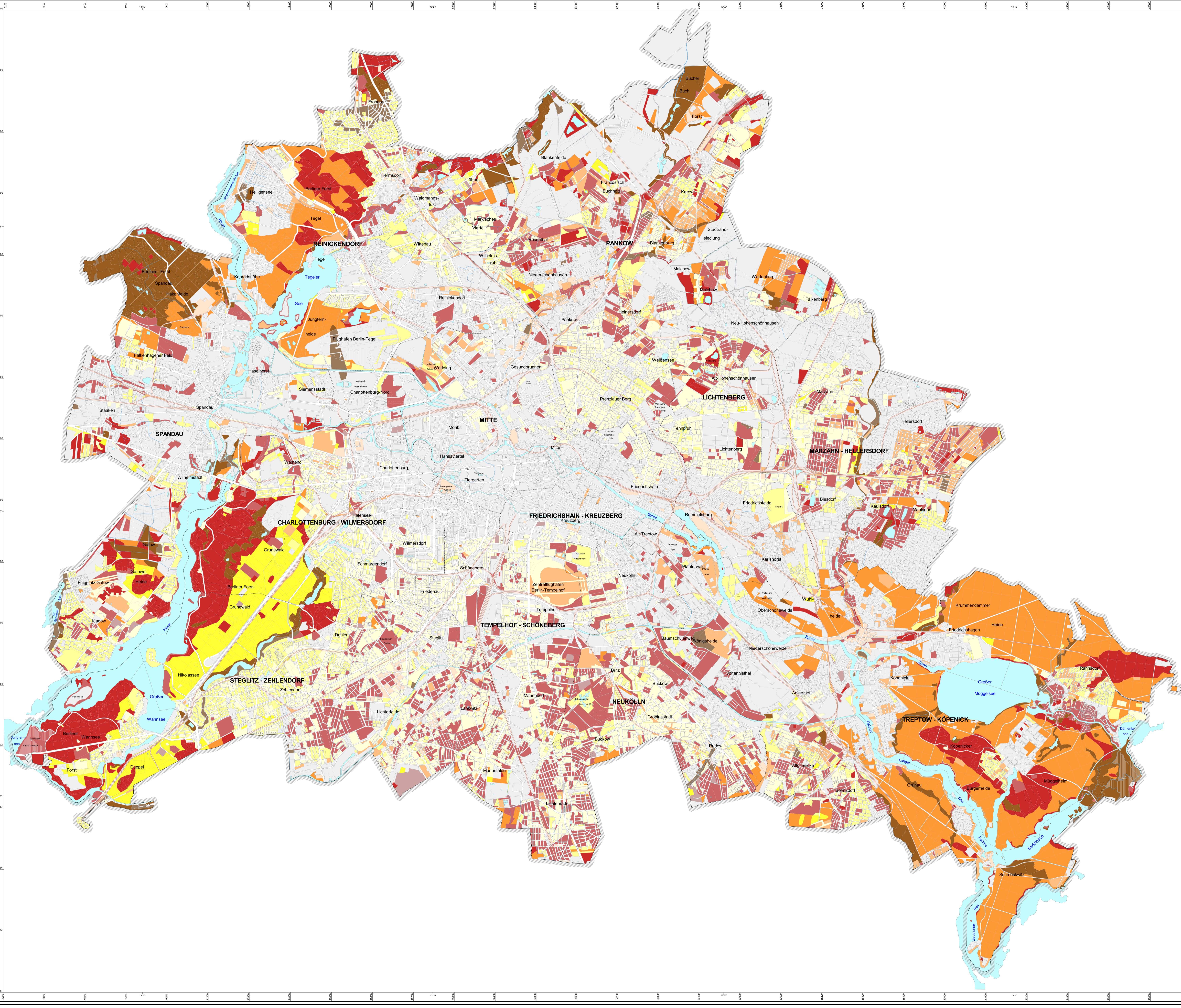


### Planungshinweise zum Bodenschutz

#### Bodenschutzkategorien mit bodenschutzfachlichen Anforderungen an Planungsentscheidungen



1. Die Karte zeigt die unterschiedliche Wertigkeit der Flächen hinsichtlich der Anforderungen des vorsorgenden Bodenschutzes. Sie basiert auf den Bewertungen der einzelnen Bodenfunktionen (Umweltatlaskarten 01.12.1 bis 01.12.5) und stellt die Wertigkeit des auf der jeweiligen Bezugsfläche anzutreffenden Bodens dar. Bewertet wird immer nur der unversiegelte Boden. Um einen Anhaltspunkt für den Anteil der versiegelten Fläche zu geben, sind die Farben der Schutzkategorien nach Versiegelungsklassen abgestuft dargestellt. Der Wert des unversiegelten Bodens ist aber innerhalb einer Schutzkategorie immer gleich. Weiterhin werden für die Schutzkategorien aus bodenschutzrechtlicher Sicht verknüpfte Ziele und Anforderungen für die Bauleitplanung dargestellt. Die ausführlichen Ziele und Anforderungen sind in den Texten zur Karte dargestellt und sie können in der digitalen Karte in der Sachdatenansicht des FIB-Browsers für jede Fläche abgerufen werden. Ziele und Anforderungen sind so konzipiert, dass sie Eingang in den Umweltbericht eines Bauleitplans finden können, wo sie der bauleitplanerischen Abwägung unterliegen. Es handelt sich also nicht um einen selbständigen Maßnahmenplan.



Maßstab: 1 : 50 000



**Herausgeber:** Senatsverwaltung für Stadtentwicklung  
Sonderbereich Kommunikation

**Konzeption:** SenGes/UMV Referat III C (Bodenschutz, Boden-, Altlasten- und Grundwasseranierung)  
SenStadt Referat III F (Informationssystem Stadt und Umwelt)

**Datengrundlage:** Daten des Informationssystems Stadt und Umwelt:  
- Lebensraumbewertung für naturnahe und seltene Pflanzengesellschaften (Karte 01.12.1, Stand 2001)  
- Puffer- und Filterfunktion (Karte 01.12.3, Stand 2001)  
- Retentionsfunktion für Kulturpflanzen (Karte 01.12.4, Stand 2001)  
- Archivfunktion für die Naturgeschichte (Karte 01.12.5, Stand 2001)  
- Bodengesellschaften (Karte 01.01, Stand 2001)  
- Versiegelung (Karte 01.02, Stand 2001)  
- Reale Nutzung der bebauten Flächen (Karte 06.01, Stand 2001)  
- Grün- und Freiflächenbestand (Karte 06.02, Stand 2001)

**Datenbearbeitung:** Arbeitsgemeinschaft Fachgerechter Bodenschutz Berlin  
Dr. Ursula Smettan, Wolfram Siewert (Planungsgruppe Cassens + Siewert), Josef Gerstenberg

**Kartenherstellung:** Josef Gerstenberg  
**Bearbeitungsstand:** Dezember 2007  
**Kartengrundlage:** Digitale Arbeitskarte 1:50 000 des ISU Berlin (ISU 50, Stand 2001)

**Ausgabe 2008**  
Diese Karte ist gesetzlich geschützt. Nachdruck oder sonstige Vervielfältigung nur mit Erlaubnis des Herausgebers.

**Internet-Adresse:** <http://www.stadtentwicklung.berlin.de>