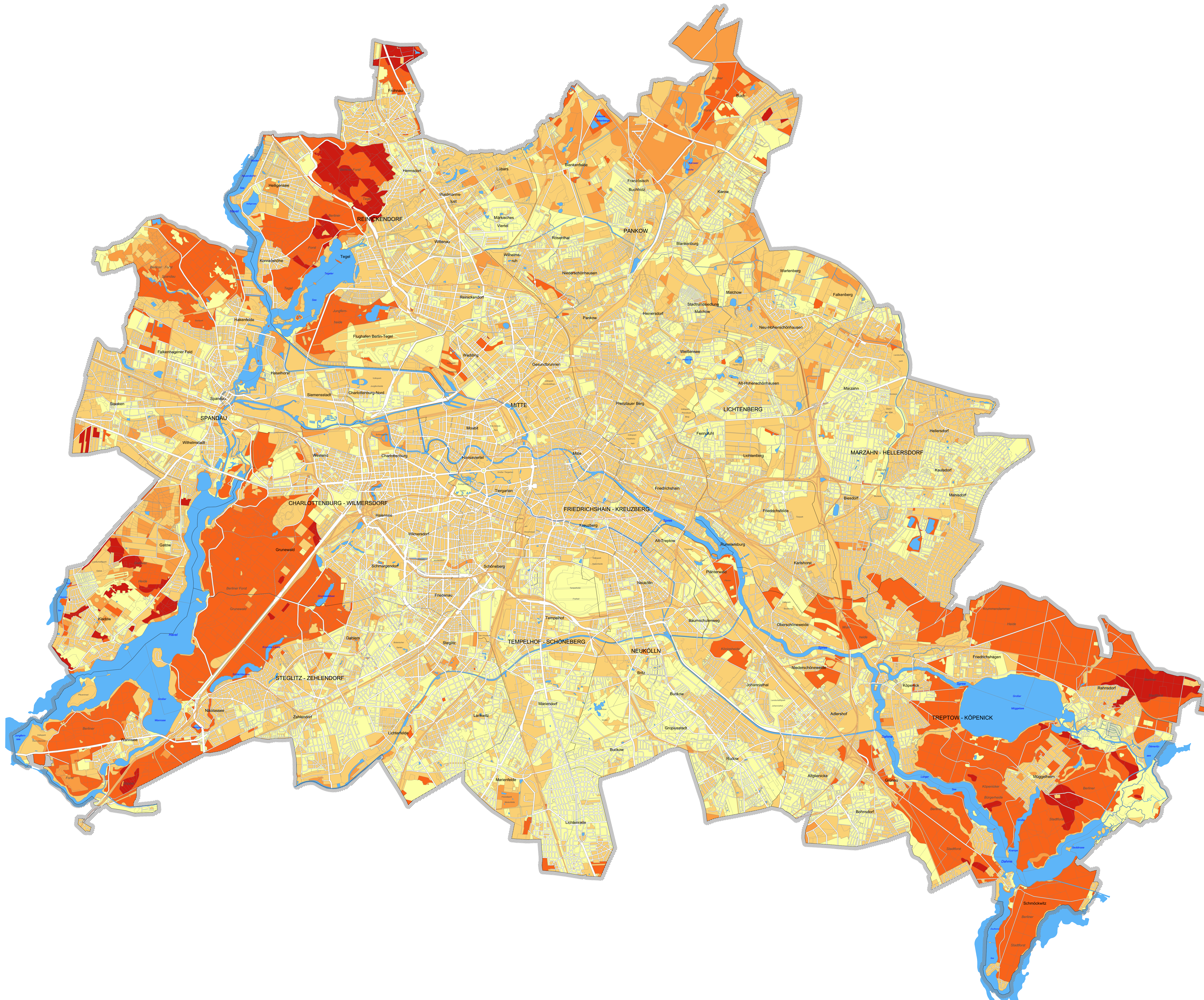


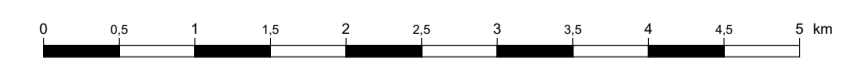
Bindungsstärke für Schwermetalle

Bindungsstärke

- 1 sehr gering
- 2 gering
- 3 mittel
- 4 hoch
- 5 sehr hoch



Maßstab: 1 : 50.000



Herausgeber: Senatsverwaltung für Stadtentwicklung und Wohnen

Kommunikation

Konzeption: Senatsverwaltung für Stadtentwicklung und Wohnen, III D 1 Umwelatlas in Verbindung mit der Senatsverwaltung für Umwelt, Verkehr und Klimaschutz, Referat Biotenschutz II C
 Datengrundlagen: - Bodendaten des ISU (2015)
 - Flächenzuzug 2015 (Karte 06.01, 06.02, Ausgabe 2016)
 - Verriegelung 2016 (Karte 01.02, Ausgabe 2017)

Datenbearbeitung und Kartenerstellung: J. Genslerberg
 Bearbeitungsstand: Dezember 2017
 Blockkarte 1 : 50.000 (ISU50, Raumbezug Umwelatlas 2015)
 Kartengrundlage: ETRS89 / UTM Zone 33N, EPSG:25833
 Koordinatensystem: Aktualisierte Ausgabe 2018

Internet-Adresse: <https://www.stadtentwicklung.berlin.de>