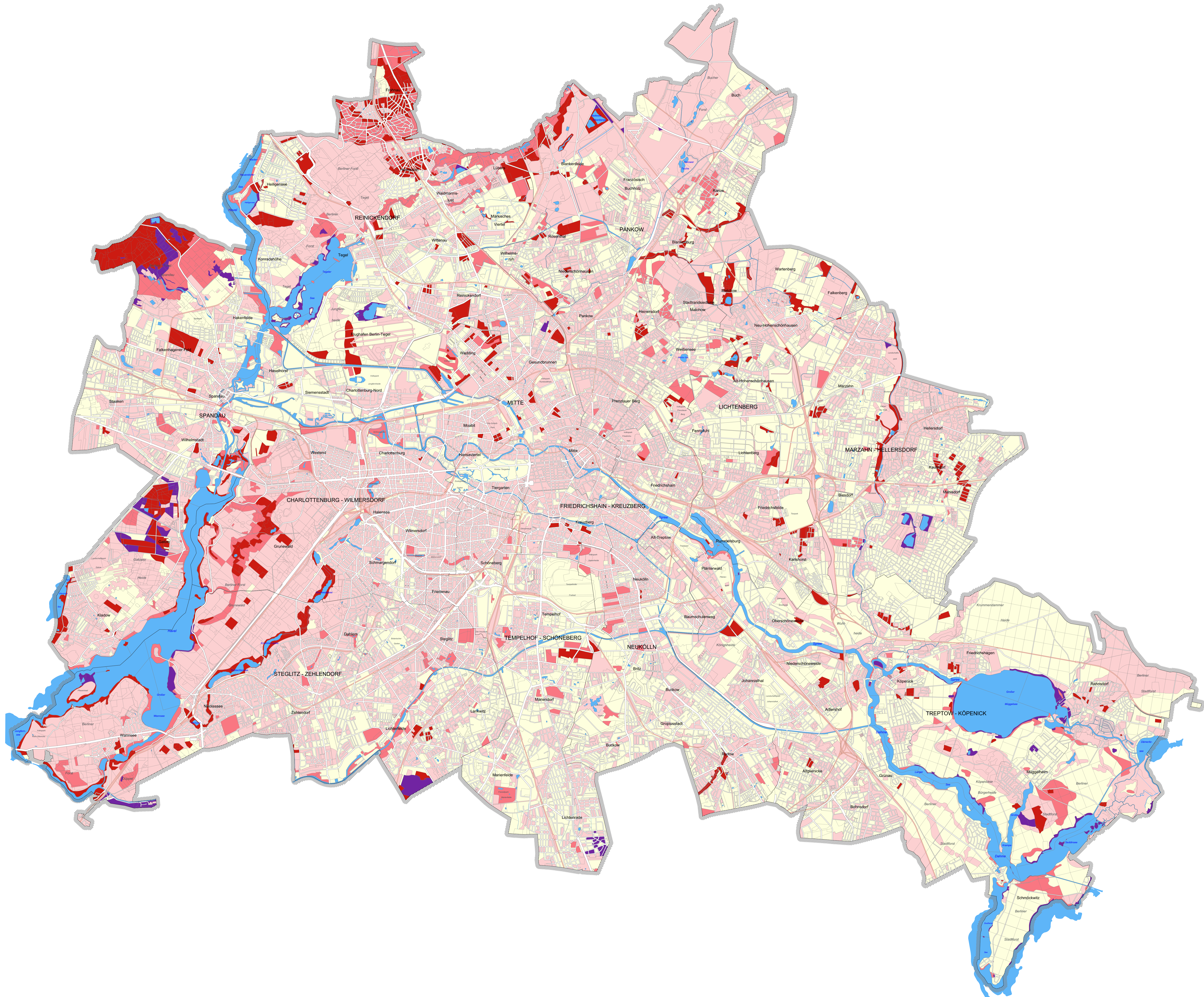
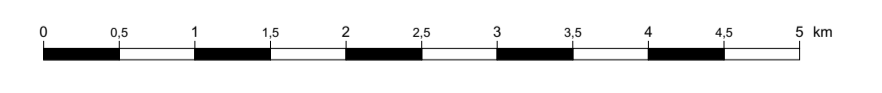


Regionale Seltenheit der Bodengesellschaften

Flächenanteil der Bodengesellschaft [%]	Regionale Seltenheit der Bodengesellschaft
< 0,1	1 sehr selten
0,1 - < 0,4	2 selten
0,4 - 1,0	3 mäßig
> 1,0 - 5,0	4 häufig
> 5,0	5 sehr häufig



Maßstab: 1 : 50.000



Herausgeber: Senatsverwaltung für Stadtentwicklung und Wohnen Kommunikation

Konzeption: Senatsverwaltung für Stadtentwicklung und Wohnen, III D 1 Umweltatlas in Verbindung mit der Senatsverwaltung für Umwelt, Verkehr und Klimaschutz, Referat Bodenschutz II C

Datenbearbeitung und Kartenerstellung: J. Genzlerberg

Bearbeitungsstand: Dezember 2017

Kartengrundlage: Blockkarte 1 : 50.000 (ISU50, Raumbezug Umweltatlas 2015)

Koordinatensystem: ETRS89 / UTM Zone 33N, EPSG:25833

Internet-Adresse: <https://www.stadtentwicklung.berlin.de>

Aktualisierte Ausgabe 2018