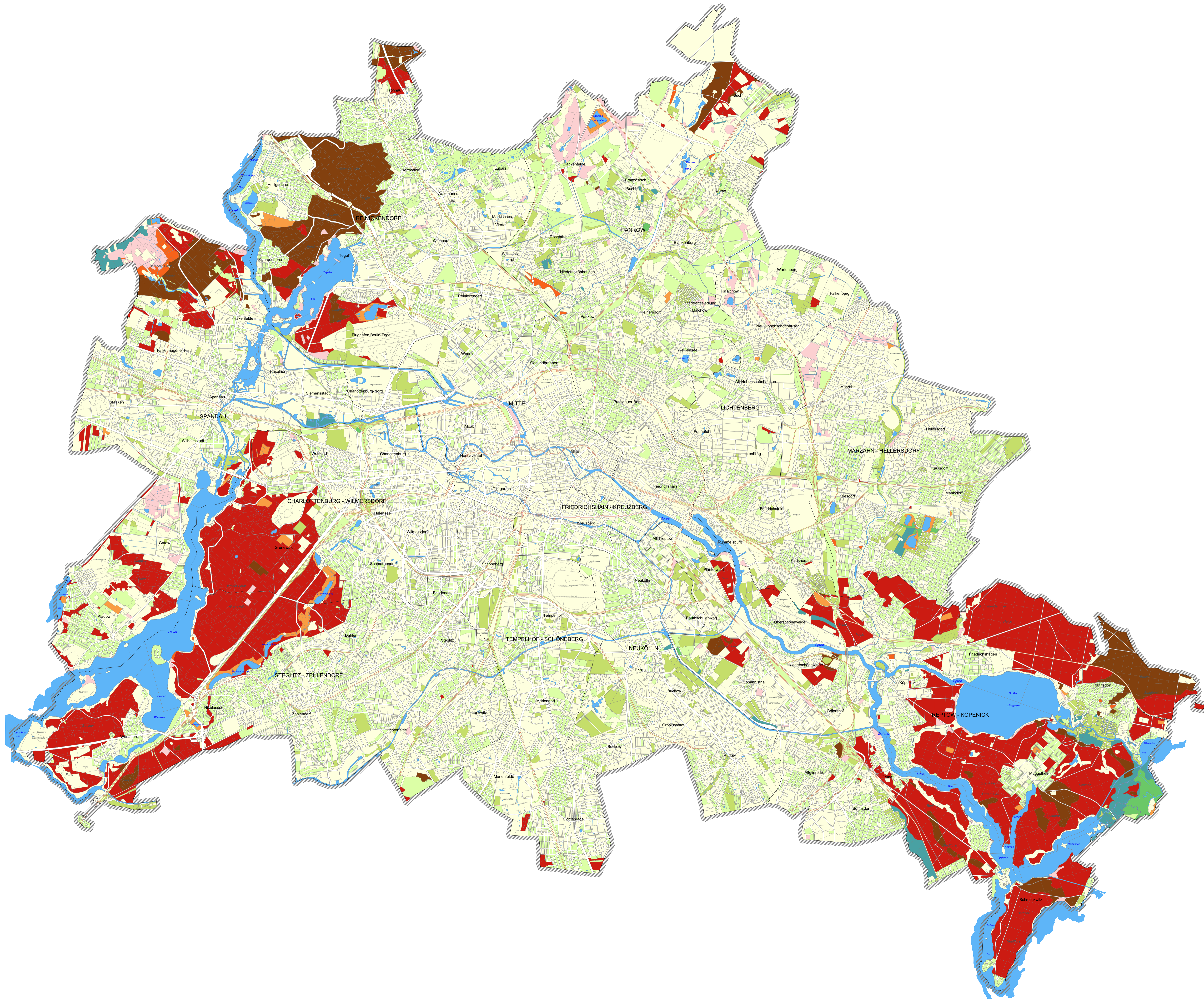
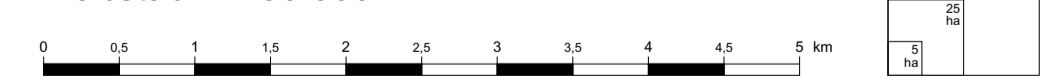


Nährstoffversorgung und Summe austauschbarer basischer Kationen des Oberbodens (S-Wert)

Summe austauschbarer Kationen S-Wert [mol/m ²]	Stufe	Nährstoffversorgung
< 1	1 extrem gering	1 arm
1 - < 2	2 sehr gering	
2 - < 3,5	3 mäßig bis sehr gering	
3,5 - < 5	4 mäßig gering	
5 - < 10	5 gering	
10 - < 25	6 mäßig	
25 - < 50	7 mittel	2 mittel
50 - < 100	8 mäßig hoch	3 reich
100 - < 200	9 hoch	
≥ 200	10 sehr hoch	



Maßstab: 1 : 50.000



Herausgeber: Senatsverwaltung für Stadtentwicklung und Wohnen
Kommunikation

Konzeption: Senatsverwaltung für Stadtentwicklung und Wohnen, III D 1 Umweltatlas in Verbindung mit der Senatsverwaltung für Umwelt, Verkehr und Klimaschutz, Referat Bodenschutz II C

Datengrundlagen:

- Bodenkarte des SUJ (2015)
- Flächeninutzung 2015 (Karten 06.01, 06.02, Ausgabe 2016)
- Versiegelung 2016 (Karte 01.02, Ausgabe 2017)

Datenbearbeitung und Kartenerstellung: J. Gerstenberg
Bearbeitungsstand: Dezember 2017
Kartengrundlage: Blockkarte 1: 50.000 (BSU), Raumbezug Umweltatlas 2015 (ETRS89 / UTM Zone 33N, EPSG:25833)

Koordinatensystem: Aktualisierte Ausgabe 2015

Internet-Adresse: <https://www.stadtentwicklung.berlin.de>

01.11.7
01.06.8