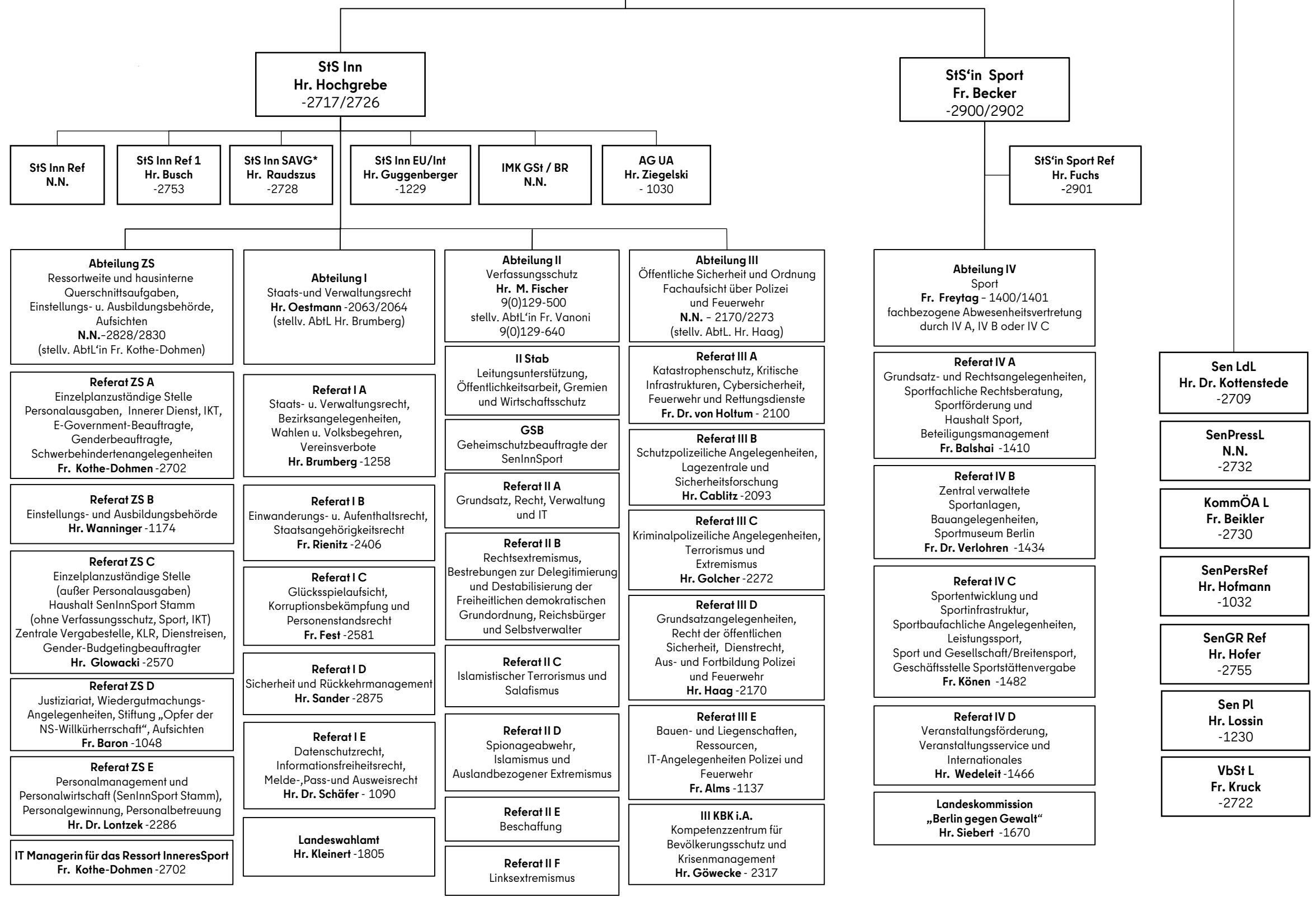




**Senatorin für Inneres und Sport**  
**Fr. Spranger**  
 2700/2710



**Beschäftigtenvertretungen der SenInnSport**  
 PR-Vorsitzende - Fr. Janser -2118  
 Frauenvertreerin - Fr. Brammann -2134  
 Schwerbehindertenvertretung - Hr. Feist -1190  
 Jugend- und Auszubildendenvertretung - Hr. Schwedek -2135

<b>Standorte/Dienstgebäude:</b>	Altes Stadthaus	Klosterstraße 64	Olympiapark Berlin	Friedrich-Ludwig-Jahnsportpark	Sportforum Berlin	Martin-Hoffmann-Str. 16
---------------------------------	-----------------	------------------	--------------------	--------------------------------	-------------------	-------------------------

\*StS Inn SAVG – Stabsstelle Aufsicht Verfassungs- und Geheimschutz

