





Vom Pausenhof zum Lebensraum

Grundschule mit Hortbetrieb von **08-18h** mit 4 Pausen u. Freizeit (5 Schulstunden + Hort) **4 Std.**
Oberschule von **08-17h** mit 5 Pausen (8 Schulstunden) **2 Std.**

Aufgabe:

Frische Luft für große und kleine Pause während des Unterrichts.

Unterrichtsraum, Lebens- und Sozialraum für Freizeit, Erholung und soziale Kommunikation.

Ausstattung:

- Sitzbänke, Sitz- und Liegepodeste, Hängematten, Rückzugsecke - *Pausenbrot, Chillen, Kommunikation*
- Bolzplatz, Tischtennis, Rutsche, Schaukel, Klettergerät, Reckstange - *Bewegung*
- Schulgarten - Gerätehaus,
- Mülleimer, - *Sauberkeit*
- Fahrradständer
- Behindertenparkplatz

Klimawandel – Regenwasserversickerung, Entsiegelung, Begrünung

Planungsaufgabe:

Schaffung eines gesunden Lern- und Lebensraumes
Pflegerleicht, Sicher, Sauber, Kontrolle

Dimensionen der Nachhaltigkeit

Freiflächen an Berliner Bildungseinrichtungen

(Schulen, Kindertagesstätten, Freizeiteinrichtungen)

Ökologische Dimension

Materialien, Begrünung (Bäume – Sträucher), Biodiversität, Regenwasserversickerung u.dgl.

Ökonomische Dimension

Nutzungsintensität, Unterhaltung, Herstellung, Effekt Gesundheit, Effekt Bildung u.dgl.

Soziale Dimension

Sozialräumliche Öffnung, Kommunikation, Rückzug, Freizeitraum, öffentliche Nutzung u.dgl.
Identifikation, Integration, Inklusion

Kulturelle Dimension

Schulgarten, Musik, Theater, Handwerk, Kunst, religiöse/kulturelle Vielfalt, u.dgl.





















Warum „GRÜN“

- Sicht-, Lärm- und Immissionsschutz
- Klima verbessernd
- Lebensraum Tiere, Insekten, Vögel
- Staubmindernd
- Regenwasserversickerung
- Rückzugsorte
- Raumbildend
- Bewegungsförderung
- Natur erforschen (Blüten, Samen, Früchte)
- Erholung und Entspannung
- Gute Schulhofatmosphäre

Potenziale zur Begrünung Schulfreiflächen

Schutz- und Abstandsbegrünung	Schulhof – Grundstückseinfriedung <i>heimische Sträucher, Wildrosen</i> Schulhof – Klassenzimmer/Fenster/Fassaden <i>niedere heimische Sträucher, Kriechweiden, bodendeckende Rosen</i> Schulhof – Ballfangzäune/Müllplätze/Fahrradstellflächen <i>heimische Sträucher, Ziersträucher, Hecken, Wildrosen</i>
Raumgliederung/-teilung	Spielareale (Schaukel, Klettergeräte, Buddelareale, Wassermatschareale, Bewegungsspielgeräte u.dgl.) <i>heimische Sträucher und Kriechweiden</i> Plätze, Kommunikationsräume, Treffpunkte, Grill- und Chillareale, <i>heimische Sträucher, Ziersträucher, Gräser, Stauden</i>
Spielgebüsche/Naturerfahrungsräume	<i>heimische Sträucher, Weiden</i>
Schulgartenflächen	<i>Obst, Beerensträucher, Gemüse, Kräuter, Blumen</i>
Oberflächenbefestigung	wasserdurchlässige Befestigungen, Rasenklinker, Schotterrasen, Rasenfugen
Begrünung toter Winkel und Ecken	z.B. ungenutzte Flächen der Randbereiche/Erschließungswege u.dgl. <i>Wildrosen, dornige Pflanzen</i>
Fassadenbegrünung	mit Kletterhilfe – Stahlseile, Stabgitterfelder, <i>Rankpflanzen, Selbstklimmer,</i>
Zaunbegrünung	Müllplätze, Zäune, Ballfangzäune <i>Rankpflanzen</i>
Dachbegrünung	Gebäudedächer, Müll- u. Gerätehäuser, Überdachungen/Hütten





















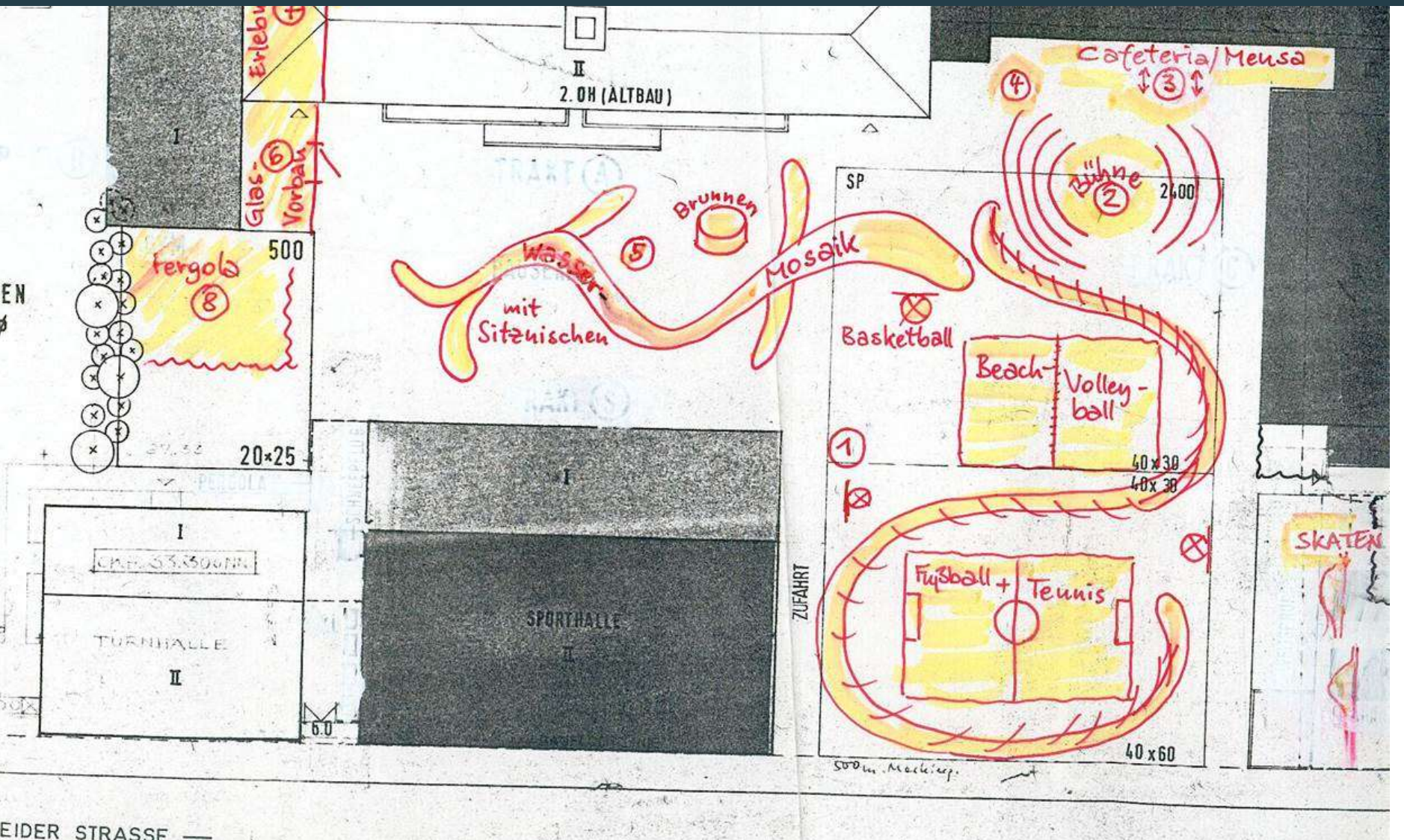


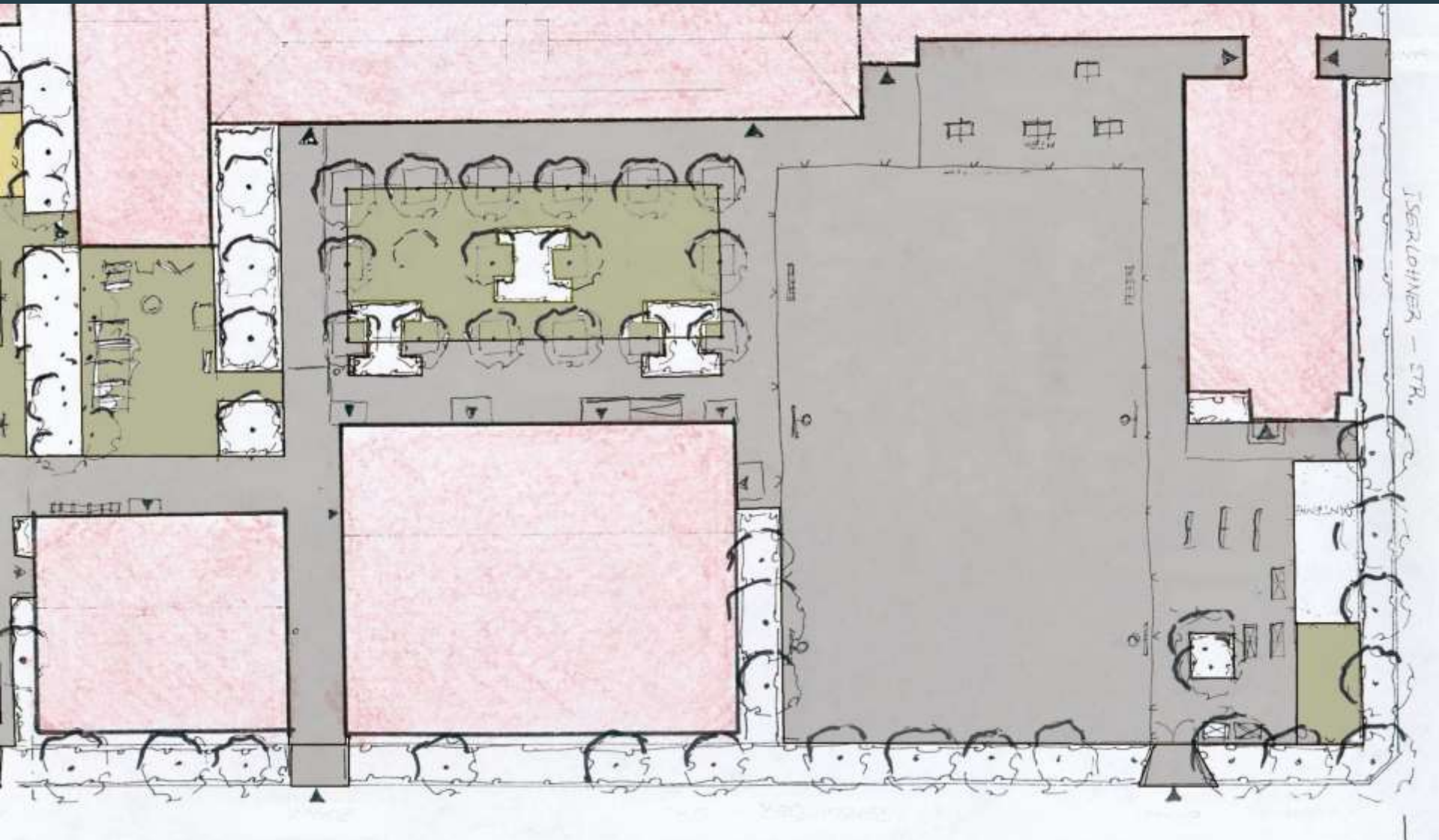


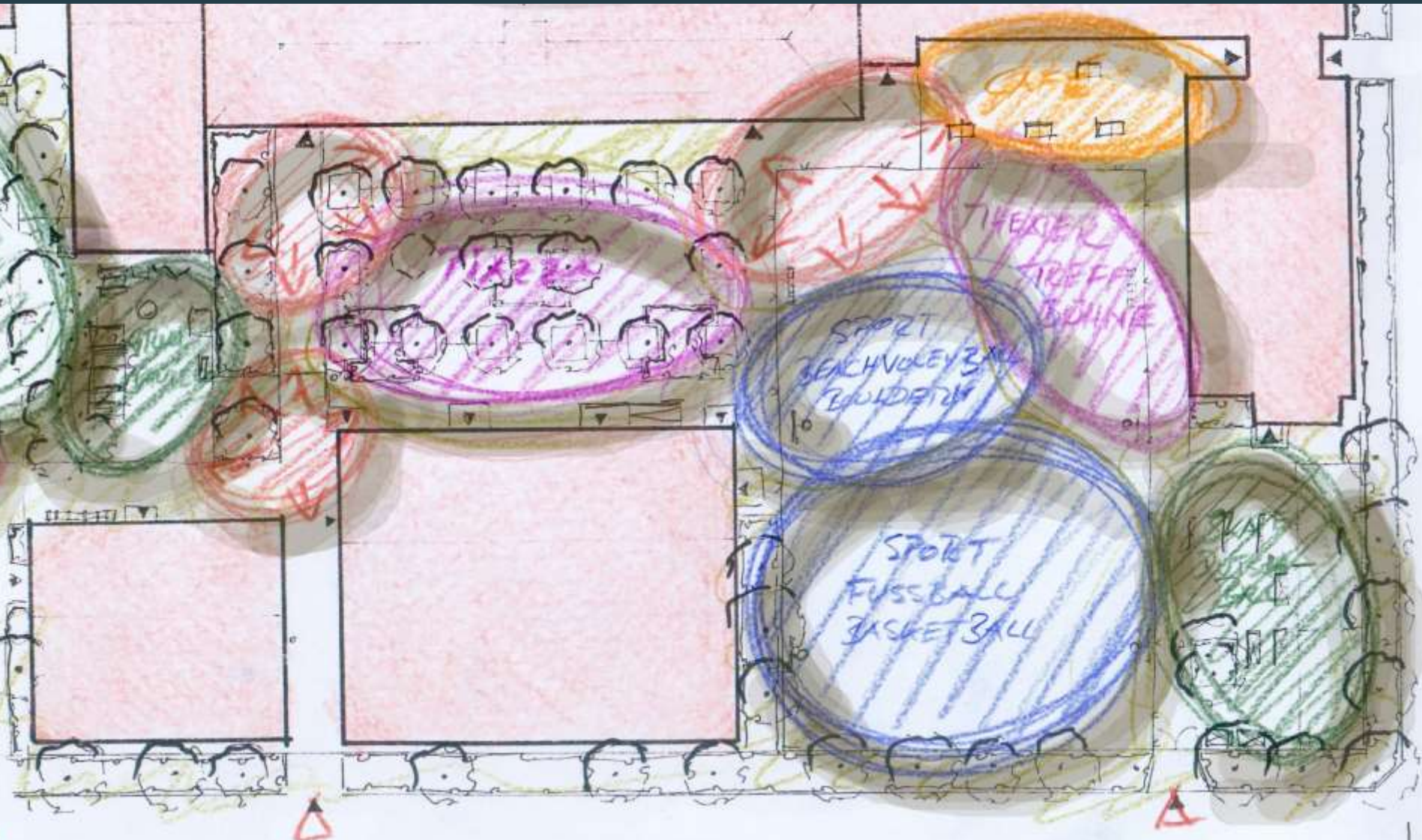


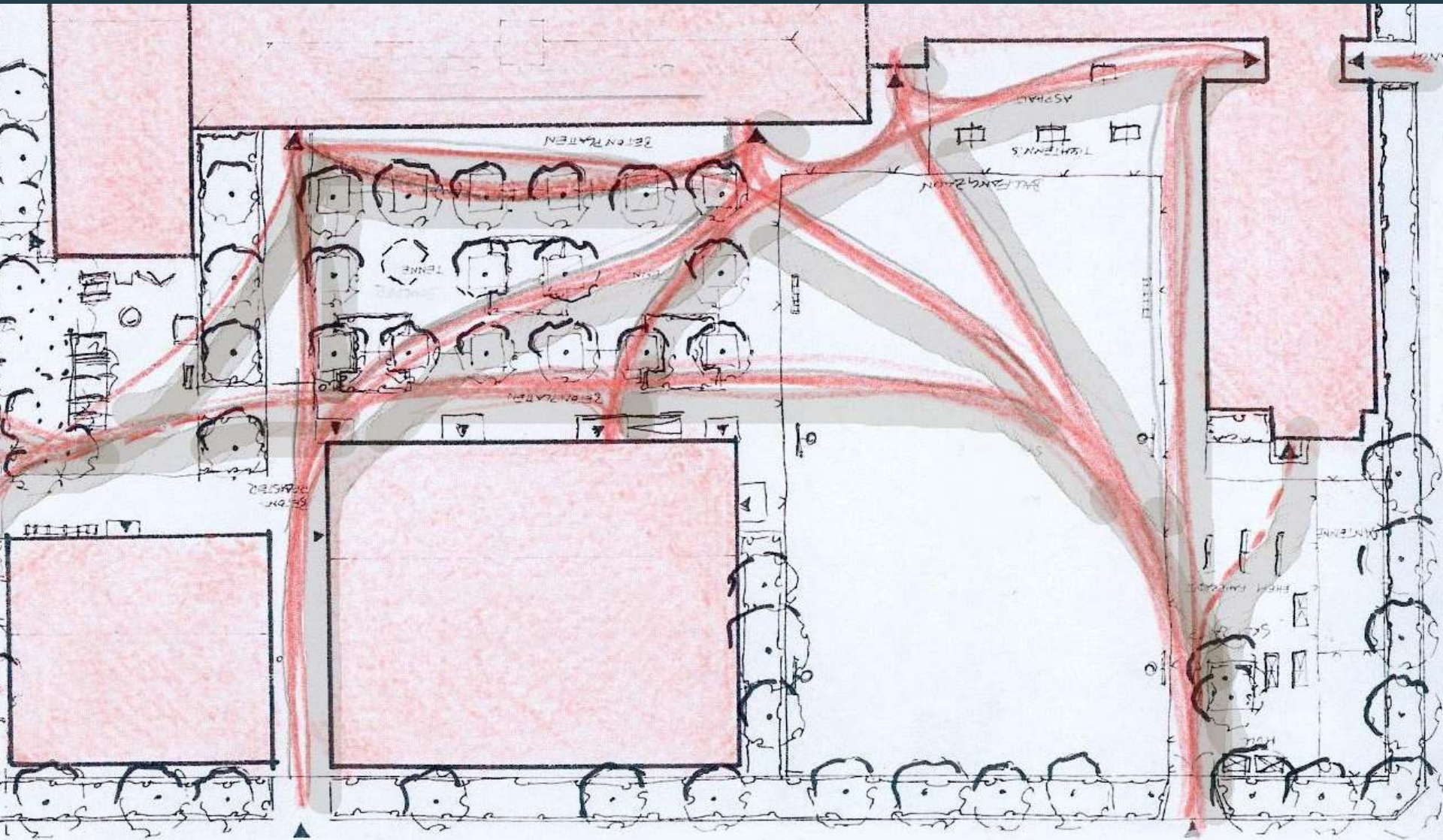














Remscheider Straße

Iserlohner Straße











Planung:

direkte Wegeverbindungen, tote Winkel nutzen, robuste, heimische Pflanzenauswahl
Wegeleithilfen entlang von Pflanzungen - Knieholzzäune, Baumstämme, Sockelmauer.....
Beteiligung von Schüler*innen bei der Bepflanzung

Unterhaltung:

Verkehrssicherung (Bezirk)

Bäume, Spielgeräte, Befestigte Flächen

Instandhaltung (Bezirk)

Technische Ausstattung, Funktionale Ausstattung (Fahrradständer, Bänke, Fahnenmaste, Mülleimer.....)

Pflege (Schule)

Strauchflächen, Blumenbeete, Schulgarten, Schülerprojekte, Reinigung, Müll- und Laubbeseitigung u.dgl.

Umsetzung der Pflege durch die Schule

Direkte Unterstützung durch Gärtner, Landschaftsgärtner, Umweltpädagoge u.dgl.

in Zusammenarbeit mit Schüler*innen und Hausmeister

Etat einstellen (ca. 80 Std./Jahr)

Maßnahmen: Laub, Rückschnitt, wässern, mähen, malern, Nachpflanzung, Kleine Instandhaltungsmaßnahmen u.dgl.

Equipment: Gartengeräte, Gerätehaus

Pflegevertrag (Schule/Bezirk)

Maßnahmenbeschreibung

Container stellen, Schnittgut abfahren

Bäume, Sträucher, Schulgarten, Blumenbeete



Wege zu grüneren Freiflächen an Berliner Schulen

