
Hinweis!

Wir können aus Bieterschutzgründen die Preise für nachfolgende Artikel nicht veröffentlichen. Im Anhang können Sie die Artikel einsehen, die bei uns nach dem geltenden Vergaberecht vergeben werden.

Zur Teilnahme am Sammelbestellverfahren des LVwA sind grundsätzlich alle landesunmittelbaren Dienststellen, sowie öffentliche Zuwendungsempfänger des Landes Berlin berechtigt.

Gem. Nr. 7 AV § 55 LHO bedarf es zur Durchführung von Sammelbestellungen der Befugnis zum Abschluss von Verträgen. Zu diesem Zweck muss eine Teilnahme am SBV dem LVwA erklärt werden.

Eine Teilnahme-Erklärung können Sie per Mail unter

sbvinfo@lvwa.berlin.de

anfordern oder unter

<http://b-intern.de/wb/landesverwaltungsamt/aufgabenbereiche/sammelbestellverfahren/anleitung/>

herunterladen.

Sollten Sie weitere Fragen haben, können Sie sich gerne an den zuständigen Sachbearbeiter wenden.

Ihr Team vom Landesverwaltungsamt

LVwA Berlin

Personalverwaltung und
LogistikService aus einer Hand



Sammelbestellverfahren

>> SBV <<



Stühle

**Rundschreiben LVwA LS Nr. 20/2021
gültig vom 01.07.2021 bis 30.06.2022**

Landesverwaltungsamt Berlin • 10702 Berlin (Postanschrift)

An die teilnehmenden Dienststellen
am Sammelbestellverfahren

GeschZ (Bei Antwort bitte angeben)

LS 13

Bearbeiter(in)

Oliver Schock

E-Mail:

oliver.schock@lvwa.berlin.de

(E-Mail-Adresse nicht für Dokumente mit elektronischer Signatur)

Dienstgebäude Berlin-Wilmersdorf
Fehrbelliner Platz 1
10707 Berlin

Zimmer **67**

Telefon **(030) 90139- 6473**

interne Vorwahl (9139)

Vermittlung **(030) 90139-6000**

Fax **(030) 9028- 3508**

Datum **25.06.2021**

Rundschreiben LVwA LS **Nr. 20 / 2021**

Beschaffung von Stühlen

Anlage

1. Das in diesem Rundschreiben aufgeführte Sortiment wurde in einem Wettbewerbsverfahren als wirtschaftlichstes Angebot ermittelt. Die am Sammelbestellverfahren (**SBV**) teilnehmenden Dienststellen des Landes Berlin können die angebotenen Leistungen daher ohne eigene Vergabeverfahren **direkt** bei den hier ausgewählten Vertragspartnern bestellen.
2. Für die Auftragserteilung empfehle ich, die beigelegten Abrufscheine zu verwenden. Das Blankoformular finden Sie auch auf dem Beschäftigtenportal des Landes Berlin (Landesverwaltungsamt). Es besteht ebenfalls die Möglichkeit, sich dieses per E-Mail zusenden zu lassen.

Bitte nutzen Sie je Anlieferstelle und Lieferanten einen separaten Abrufschein.

Bitte benutzen Sie für Artikel aus diesem Rundschreiben nur die in diesem Rundschreiben enthaltenen Abrufscheine. Bitte vermischen Sie auf den Abrufscheinen keine Warengruppen.

Die Abrufscheine müssen alle erforderlichen Angaben enthalten:

- Firma (gekennzeichnet durch die Referenznummer)
- abrufende Stelle, inkl. Ansprechpartner mit Telefonnummer und Email-Adresse oder Faxnummer
- Artikelnummer und ggf. Artikelbezeichnung
- die gewünschte Ausführungsart (Farbe, Größe, Optionen etc.)
- Annahmestelle: Gebäudeteil, Etage, Raum, sowie Ansprechpartner mit Telefonnummer und Email-Adresse oder Faxnummer und bei Bedarf den gewünschten Lieferzeitraum



Fehrbelliner Platz (U3, U7)

101, 104, 115

Eingang: Tordurchfahrt
Württembergische Str.

Internet:
<http://www.berlin.de/landesverwaltungsamt>

Sprechzeiten: Siehe Internet und
nach telefonischer Vereinbarung

Allen nachstehend aufgeführten Preisen ist die Mehrwertsteuer in Höhe von derzeit 19% hinzuzurechnen.

Lieferfristen, Mindestbestellwert, Sonderkonditionen und weitere Hinweise entnehmen Sie bitte dem Lieferantenverzeichnis am Ende des Rundschreibens.

Dieses Rundschreiben ist gültig vom: **01.07.2021 bis 30.06.2022**
und ersetzt das Rundschreiben: **LVwA LS Nr. 13 / 2018**.

Gegenüber dem Rundschreiben LVwA LS Nr. 13 / 2018 fehlen in diesem Rundschreiben folgende Artikelgruppen:

- **24-Stunden-Stuhl**
- **Traversenbänke Stahlblech**
- **Polsterstühle Vierkantstahlrohr**
- **Besucherstuhl / Schwerlaststuhl**
- **Formschalenstühle Holz**

Leider konnten diesbezüglich keine Zuschläge erteilt werden, da jeweils keine Angebote vorlagen, die den Bedingungen der Ausschreibung entsprachen. Die Ausschreibung der entsprechenden Lose musste daher aufgehoben werden.

Es ist geplant, diese Lose in einem neuen Verfahren nochmals auszuschreiben. Falls in diesem neuen Verfahren Zuschläge erteilt werden können, werden die entsprechenden Artikel in einer aktualisierten Version des Rundschreibens ergänzt.

Ich weise mit besonderem Nachdruck darauf hin, dass alle Angaben unbedingt vertraulich zu behandeln sind. Andernfalls werden schutzwürdige Interessen der Bieter verletzt.

Im Auftrag
Yaşaroğlu



Weitere Informationen

Sie benötigen ein aktuelles Rundschreiben?

Frau Netzband Tel: 90139 6349 (int. 9139)
oder
Frau Albrecht Tel: 90139 6135
E-Mail: sbvinfo@lvwa.berlin.de

Sie haben Fragen zum vorliegenden Rundschreiben?

Rufen Sie mich an (Rufnummer auf der ersten Seite)

Haben Sie Probleme mit der Lieferung?

Nehmen Sie Kontakt zu Ihrem Lieferanten auf
(siehe letzte Seite).
Bei Schwierigkeiten wenden Sie sich bitte an mich.

Allgemeine Anfragen und Informationen zum SBV

E-Mail: sbvinfo@lvwa.berlin.de
Intranet: [http://b-intern.de/wb/landesverwaltungsamt/
aufgabenbereiche/sammelbestellverfahren/](http://b-intern.de/wb/landesverwaltungsamt/aufgabenbereiche/sammelbestellverfahren/)
(Beschäftigtenportal des Landes Berlin)

Inhalt

<i>Drehstuhl – Standard</i>	2
<i>Drehstuhl mit flexibel gelagerter Rückenlehne</i>	5
<i>Drehstuhl mit allseits beweglicher Sitzfläche</i>	7
<i>Drehstuhl mit extrem neigbarer Sitzfläche</i>	10
<i>Drehstuhl ohne Armlehnen</i>	12
<i>Farbmuster, Desinfektionsmittel und Bestellbeispiele für die Drehstühle</i>	13
<i>Drehstuhl als Sitz- und Stehstuhl</i>	15
<i>Drehstuhl als Erzieher*Innenstuhl</i>	17
<i>Polsterstühle – Rundstahlrohr</i>	19
<i>3D-Sitz-/Stehhocker</i>	28
<i>Formschalenstühle – Kunststoff</i>	30

Drehstuhl – Standard			
	<p>Drehstuhl mit höhenverstellbarer Rückenlehne (Polster oder Netz), mit Armlehnen (höhen- und breitenverstellbar)</p> <p>Synchronmechanik, Sitzneigung :-1°/ -3,5°/ -6°</p> <p>Schiebesitz mit 6 cm Sitztiefenverstellung</p> <p>Fußkreuz Kunststoff schwarz</p> <p>Bitte Rollenart bei Bestellung angeben (frei wählbar):</p> <p>„HGS“ - Harte Rollen für weiche Böden (z.B. Teppich)</p> <p>oder</p> <p>„WGS“ - Weiche Rollen für harte Böden (z.B. Parkett, Laminat, Linoleum)</p> <p>Zertifizierungen:</p> <ul style="list-style-type: none"> - GS-geprüft - Quality Office-Zertifizierung des Qualitätsforums Büro-Einrichtungen - Schadstoff und Ergonomie geprüft (LGA Nürnberg) - Umweltzeichen „Blauer Engel“ - Gütesiegel der Aktion Gesunder Rücken e.V. (AGR) 		
lfd. Nr.			
1.1		Grundposition	
	<p>Ausführung mit <u>mittelhoher</u> Rückenlehne - <u>Polster</u></p> <p>Grundausrüstung ohne weitere Optionen</p> <p>Farben gem. beigefügter Farbkarte</p> <p>Bitte Farbcode bei Bestellung aus Farbkarte „King“ angeben: Stoff - xxx.yyy (z.B. 081.033 für schwarz)</p> <p>„HGS“ - Harte Rollen für weiche Böden</p> <p>oder</p> <p>„WGS“ - Weiche Rollen für harte Böden</p>		
1.2		Grundposition	
	<p>Ausführung mit <u>mittelhoher</u> Rückenlehne - <u>Netz</u></p> <p>Grundausrüstung ohne weitere Optionen</p> <p>Farben gem. beigefügter Farbkarte</p> <p>Bitte Farbcode bei Bestellung aus Farbkarte „King“ sowie Netzfarbe „Runner“ angeben: Stoff - xxx.yyy (z.B. 081.033 für schwarz) Netz - 056.yyy (z.B. 056.033 für schwarz)</p> <p>„HGS“ - Harte Rollen für weiche Böden</p> <p>oder</p> <p>„WGS“ - Weiche Rollen für harte Böden</p>		

Drehstuhl – Standard			
1.3		Grundposition	
	<p>Ausführung mit <u>hoher</u> Rückenlehne - Polster</p> <p>Grundausrüstung ohne weitere Optionen</p> <p>Farben gem. beigefügter Farbkarte</p> <p>Bitte Farbcode bei Bestellung aus Farbkarte „King“ angeben: Stoff - xxx.yyy (z.B. 081.033 für schwarz)</p> <p>„<u>HGS</u>“ - Harte Rollen für weiche Böden oder „<u>WGS</u>“ - Weiche Rollen für harte Böden</p>		
1.4		Grundposition	
	<p>Ausführung mit <u>hoher</u> Rückenlehne - Netz</p> <p>Grundausrüstung ohne weitere Optionen</p> <p>Farben gem. beigefügter Farbkarte</p> <p>Bitte Farbcode bei Bestellung aus Farbkarte „King“ sowie Netzfarbe „Runner“ angeben: Stoff - xxx.yyy (z.B. 081.033 für schwarz) Netz - 056.yyy (z.B. 056.033 für schwarz)</p> <p>„<u>HGS</u>“ - Harte Rollen für weiche Böden oder „<u>WGS</u>“ - Weiche Rollen für harte Böden</p>		
1.5		Option gegen Aufpreis	
	<p>Option: Modell für <u>kleine</u> Menschen < 1,60 m</p> <ul style="list-style-type: none"> • Niedrigere Gasfeder • Sitzhöhe stufenlos einstellbar von mind. 36 - 43 cm • verkürzte Sitzfläche mit 36 cm Sitztiefe <p>*Nur für Modelle mit mittelhoher Rückenlehne (Position 1.1 / 1.2)*</p>		
1.6		Option gegen Aufpreis	
	<p>Option: Modell für <u>große</u> Menschen > 1,90 m</p> <ul style="list-style-type: none"> • Höhere Gasfeder • Sitzhöhe stufenlos einstellbar von mind. 50 - 60 cm • Verstärkte Rückenlehnenfeder • Schiebesitz mit 10 cm Sitztiefenverstellung <p>*Nur für Modelle mit hoher Rückenlehne (Position 1.3 / 1.4)*</p>		
1.7		Option gegen Aufpreis	
	<p><u>Kopfstütze</u></p> <p>für hohe Rückenlehne – bei Polster und Netz</p> <p>höhenverstellbar und neigbar</p> <p>*Nur für Modelle mit hoher Rückenlehne (Position 1.3 / 1.4 / 1.13)*</p>		

Drehstuhl – Standard			
1.8		Option gegen Aufpreis	
	<u>Armlehnen</u> höhen-, tiefen-, breitenverstellbar	Preis pro Paar	
1.9		Option gegen Aufpreis	
	<u>Fußkreuz</u> Aluminium Druckguss, poliert		
1.10		Option gegen Aufpreis	
	<u>Bezugsmaterial</u> Kunstleder, desinfektionsmittel-, blut- und urinbeständig, 11 lieferbare Farben -		
1.11		Option gegen Aufpreis:	
	<u>Tiefenverstellbare Lumbalstütze bei Polsterrücken</u> zusätzlich tiefenverstellbar um 3,5 cm *Nur für Modelle mit Polyester-Rückenlehne (Position 1.1 / 1.3 / 1.13)*		
1.12		Option gegen Aufpreis	
	<u>Tiefenverstellbare Lumbalstütze bei NetZRücken</u> zusätzlich tiefenverstellbar um 2,5 cm *Nur für Modelle mit Netz-Rückenlehne (Position 1.2 / 1.4)*		
1.13		Option gegen Aufpreis	
	<u>Rückenlehne</u> Rückenlehne höhenverstellbar um 10 cm *der Aufpreis bezieht sich auf die lfd. Nr. 1.1*		
1.14		Ersatzteil	
	<u>5 Ersatzrollen bei Nachkauf – 5 harte Rollen für weiche Böden</u>		
1.15		Ersatzteil	
	<u>5 Ersatzrollen bei Nachkauf – 5 weiche Rollen für harte Böden</u>		
1.16	xxx.xxx yyy.yyy	Option	
	<u>Rückenlehne und Sitzpolster in verschiedenen Farben (bei Polster)</u> xxx.xxx = Farbe Sitzbezug yyy.yyy = Farbe Rückenlehnbezug *Nur für Modelle mit Polyester-Rückenlehne (Position 1.1 / 1.3 / 1.13)*		

Drehstuhl mit flexibel gelagerter Rückenlehne			
	<p>Drehstuhl mit höhenverstellbarer Rückenlehne (Polster oder Netz), mit Armlehnen (höhen- und breitenverstellbar).</p> <p>3D-Mechanik: Sitz und Rückenlehne folgen den Bewegungen des Sitzenden synchron im richtigen Winkelverhältnis Freie, umlaufende Sitzneigung von bis zu 4° Schiebesitz mit 6 cm Sitztiefenverstellung Fußkreuz Kunststoff schwarz.</p> <p>Bitte Rollenart bei Bestellung angeben (frei wählbar): „HGS“ - Harte Rollen für weiche Böden (z.B. Teppich) oder „WGS“ - Weiche Rollen für harte Böden (z.B. Parkett, Laminat, Linoleum)</p> <p>Zertifizierungen:</p> <ul style="list-style-type: none"> - GS-geprüft - Quality Office-Zertifizierung durch das Qualitätsforum Büro-Einrichtungen - Schadstoff und Ergonomie geprüft (LGA Nürnberg) - Gütesiegel der Aktion Gesunder Rücken e.V. (AGR) - Umweltzeichen „Blauer Engel“ 		
Ifd. Nr.			
2.1		Grundposition	
	<p><u>Grundausrüstung ohne Optionen</u></p> <p>höhenverstellbare, gepolsterte, hohe, eckige Rückenlehne mit Kunststoff-Außenschale</p> <p>Bitte Farbcode bei Bestellung aus Farbkarte „King“ angeben: Stoff - xxx.yyy (z.B. 081.033 für schwarz)</p> <p>„HGS“ - Harte Rollen für weiche Böden oder „WGS“ - Weiche Rollen für harte Böden</p>		
2.2		Option gegen Aufpreis	
	<p><u>Betrifft Rückenlehne</u></p> <p>wie Grundausrüstung aber mit atmungsaktiver, feuchtigkeitsregulierende Netzbespannung, Höhe 61 cm, in 8 Farben lieferbar, 7 cm höhenverstellbar.</p> <p>Bitte Farbcode bei Bestellung aus Farbkarte „King“ sowie Netzfarbe „Runner“ angeben: Stoff - xxx.yyy (z.B. 081.033 für schwarz) Netz - 056.yyy (z.B. 056.033 für schwarz)</p> <p>„HGS“ - Harte Rollen für weiche Böden oder „WGS“ - Weiche Rollen für harte Böden</p>		

Drehstuhl mit flexibel gelagerter Rückenlehne			
2.3			
	Betrifft Sitzgelenk		
	3-dimensionales Sitzgelenk		
	Bereits in der Grundausstattung enthalten		
2.4		Option gegen Aufpreis	
	Betrifft Kopfstütze		
	für hohe Polsterrückenlehne und bei Netzrücken höhenverstellbar und neigbar		
2.5		Option gegen Aufpreis	
	Betrifft Armlehnen		
	Multifunktionsarmlehnen mit 3 Funktionen		
			Preis pro Paar
2.6		Option gegen Aufpreis	
	Betrifft Fußkreuz		
	Aluminium Druckguss, poliert		
2.7		Ersatzteil	
	5 Ersatzrollen bei Nachkauf – 5 harte Rollen für weiche Böden		
2.8		Ersatzteil	
	5 Ersatzrollen bei Nachkauf – 5 weiche Rollen für harte Böden		
2.9	xxx.xxx yyy.yyy	Option	
	Rückenlehne und Sitzpolster in verschiedenen Farben (bei Polster)		
	xxx.xxx = Farbe Sitzbezug		
	yyy.yyy = Farbe Rückenlehnenbezug		

Drehstuhl mit allseits beweglicher Sitzfläche			
	<p>Drehstuhl mit höhenverstellbarer Rückenlehne (Polster mit Kunststoffaußenschale, Vollpolster oder Netz), mit Armlehnen (höhen- und breitenverstellbar)</p> <p>3D-Mechanik, Sitzneigung (-8°), sowie zur Seite (laterale Bewegung bis +/- 6°), Arretierung in der Nullstellung oder bei -6° Vorneigung möglich, Schiebesitz mit 6 cm Tiefenverstellung, Fußkreuz Kunststoff schwarz, Rückenlehne mit tiefenverstellbarer Lumbalstütze</p> <p>Bitte Rollenart bei Bestellung angeben (frei wählbar): „HGS“ - Harte Rollen für weiche Böden (z.B. Teppich) oder „WGS“ - Weiche Rollen für harte Böden (z.B. Parkett, Laminat, Linoleum)</p> <p>Zertifizierungen:</p> <ul style="list-style-type: none"> - GS-geprüft - Quality Office-Zertifizierung des Qualitätsforums Büro-Einrichtungen - Schadstoff und Ergonomie geprüft (LGA Nürnberg). - Umweltzeichen "Blauer Engel" - Gütesiegel der Aktion Gesunder Rücken e.V. (AGR) & Zertifikat der Interessengemeinschaft der Rückenschullehrer/innen e.V. (IGR) 		
lfd. Nr.			
3.1		Grundposition	
	<p><u>Grundausrüstung ohne Optionen</u></p> <p>höhenverstellbare, gepolsterte, hohe, eckige Rückenlehne mit Kunststoff-Außenschale</p> <p>Bitte Farbcode bei Bestellung aus Farbkarte „King“ angeben: Stoff - xxx.yyy (z.B. 081.033 für schwarz)</p> <p>„HGS“ - Harte Rollen für weiche Böden oder „WGS“ - Weiche Rollen für harte Böden</p>		
3.2		Option gegen Aufpreis	
	<p><u>Betrifft Rückenlehne</u></p> <p>wie Grundausrüstung, aber mit Vollpolsterrückenlehne Höhe 57 - 64 cm</p> <p>Bitte Farbcode bei Bestellung aus Farbkarte „King“ angeben: Stoff - xxx.yyy (z.B. 081.033 für schwarz)</p> <p>„HGS“ - Harte Rollen für weiche Böden oder „WGS“ - Weiche Rollen für harte Böden</p>		

Drehstuhl mit allseits beweglicher Sitzfläche			
3.3		Option gegen <u>Minderpreis</u>	
	<p><u>Betrifft Rückenlehne</u></p> <p>wie Grundausstattung, aber mit atmungsaktiver, feuchtigkeitsregulierende Netzbespannung, Höhe 61 cm, in 8 Farben lieferbar, nicht höhenverstellbar - also feste Rückenlehne, dafür mit höhenverstellbarer Lumbalstütze</p> <p>Bitte Farbcode bei Bestellung aus Farbkarte „King“ sowie Netzfarbe „Runner“ angeben: Stoff - xxx.yyy (z.B. 081.033 für schwarz) Netz - 056.yyy (z.B. 056.033 für schwarz)</p> <p>„HGS“ - Harte Rollen für weiche Böden oder „WGS“ - Weiche Rollen für harte Böden</p>		
3.4		Option gegen Aufpreis	
	<p><u>Betrifft Kopfstütze</u></p> <p>für hohe Polsterrückenlehne und bei NetZRücken höhenverstellbar und neigbar</p>		
3.5		Option gegen Aufpreis	
	<p><u>Betrifft Armlehnen</u></p> <p>Multifunktionsarmlehnen mit 3 Funktionen</p>	Preis pro Paar	
3.6		Option gegen Aufpreis	
	<p><u>Betrifft Fußkreuz</u></p> <p>Aluminium Druckguss, poliert</p>		
3.7		Option gegen Aufpreis	
	<p><u>Betrifft Gasfeder:</u> Höhere Gasfeder Sitzhöhe stufenlos verstellbar von 45 - 56 cm</p>		
3.8	S12GS	Option	
	<p><u>Betrifft Gasfeder:</u> Niedrige Gasfeder Sitzhöhe stufenlos verstellbar von 35 - 45 cm</p>		
3.9	Valencia	Option gegen Aufpreis	
	<p><u>Bezugsmaterial</u></p> <p>Kunstleder, desinfektionsmittel-, blut- und urinbeständig, 11 lieferbare Farben -</p>		

Drehstuhl mit allseits beweglicher Sitzfläche			
3.10	xxx.xxx yyy.yyy	Option	
	<u>Rückenlehne und Sitzpolster in verschiedenen Farben (bei Polster)</u> xxx.xxx = Farbe Sitzbezug yyy.yyy = Farbe Rückenlehnenbezug		
3.11	5 x 1001206HGS	Option gegen Aufpreis	
	<u>5 Ersatzrollen bei Nachkauf – 5 harte Rollen für weiche Böden</u>		
3.12	5 x 1001206WGS	Option gegen Aufpreis	
	<u>5 Ersatzrollen bei Nachkauf – 5 weiche Rollen für harte Böden</u>		

Drehstuhl mit extrem neigbarer Sitzfläche			
	<p>Drehstuhl mit höhenverstellbarer Rückenlehne (Polster mit Kunststoffaußenschale oder Netz), mit Armlehnen (höhen- und breitenverstellbar).</p> <p>Synchronmechanik, Sitzneigung bis - 12°, Schiebesitz mit 6 cm Tiefenverstellung, Fußkreuz Kunststoff schwarz, Rückenlehne mit tiefenverstellbarer Lumbalstütze.</p> <p>Bitte Rollenart bei Bestellung angeben (frei wählbar): „HGS“ - Harte Rollen für weiche Böden (z.B. Teppich) oder „WGS“ - Weiche Rollen für harte Böden (z.B. Parkett, Laminat, Linoleum)</p> <p>Zertifizierungen:</p> <ul style="list-style-type: none"> - GS-geprüft - Quality Office-Zertifizierung des Qualitätsforums Büro-Einrichtungen - Schadstoff und Ergonomie geprüft (LGA Nürnberg). - Umweltzeichen "Blauer Engel" - Gütesiegel der Aktion Gesunder Rücken e.V. (AGR) & Zertifikat der Interessengemeinschaft der Rückenschullehrer/innen e.V. (IGR) 		
lfd. Nr.	Artikelnr.		
4.1		Grundposition	
	<p>Grundausrüstung ohne Optionen</p> <p>Bitte Farbcode bei Bestellung aus Farbkarte „King“ angeben: Stoff - xxx.yyy (z.B. 081.033 für schwarz)</p> <p>„HGS“ - Harte Rollen für weiche Böden oder „WGS“ - Weiche Rollen für harte Böden</p>		
4.2		Option gegen Aufpreis	
	<p><u>Betrifft Lumbalstütze</u> Grundausrüstung ohne weitere Optionen, aber zusätzlich mit tiefenverstellbarer Lumbalstütze *Nur für Modelle mit Polster-Rückenlehne (Position 4.1)*</p>		

Drehstuhl mit extrem neigbarer Sitzfläche			
4.3		Option gegen <u>Minderpreis</u>	
	<p><u>Betrifft Rückenlehne</u></p> <p>wie Grundausstattung ohne weitere Optionen aber mit atmungsaktiver, feuchtigkeits-regulierender Netzbespannung, Höhe 61 cm, in 8 Farben lieferbar, mit 8 cm höhenverstellbarer Lumbalstütze</p> <p>Bitte Farbcode bei Bestellung aus Farbkarte „King“ sowie Netzfarbe „Runner“ angeben: Stoff - xxx.yyy (z.B. 081.033 für schwarz) Netz - 056.yyy (z.B. 056.033 für schwarz)</p> <p>„HGS“ - Harte Rollen für weiche Böden oder „WGS“ - Weiche Rollen für harte Böden</p>		
4.4		Option gegen Aufpreis	
	<p><u>Betrifft Kopfstütze</u></p> <p>für hohe Polsterrückenlehne und bei Netzrücken, mind. 2 Funktionen, höhenverstellbar und neigbar</p>		
4.5		Option gegen Aufpreis	
	<p><u>Betrifft Armlehnen</u></p> <p>werkzeuglos höhen-, tiefen- und breitenverstellbar</p>	Preis pro Paar	
4.6		Option gegen Aufpreis	
	<p><u>Betrifft Fußkreuz</u></p> <p>Aluminium Druckguss, poliert</p>		
4.7		Option gegen Aufpreis	
	<p><u>Betrifft Gasfeder</u></p> <p>Höhere Gasfeder: Sitzhöhe stufenlos verstellbar von 45,0 - 56,0 cm</p>		
4.8		Option gegen Aufpreis	
	<p><u>Bezugsmaterial</u></p> <p>Kunstleder, desinfektionsmittel-, blut- und urinbeständig, 11 Lieferbare Farben</p>		
4.9		Option gegen Aufpreis	
	<u>5 Ersatzrollen bei Nachkauf – 5 harte Rollen für weiche Böden</u>		
4.10		Option gegen Aufpreis	
	<u>5 Ersatzrollen bei Nachkauf – 5 weiche Rollen für harte Böden</u>		
4.11	xxx.xxx yyy.yyy	Option	
	<p><u>Rückenlehne und Sitzpolster in verschiedenen Farben (bei Polster)</u></p> <p>xxx.xxx = Farbe Sitzbezug yyy.yyy = Farbe Rückenlehnenbezug *Nur für Modelle mit Polster-Rückenlehne (Position 4.1)*</p>		

Drehstuhl ohne Armlehnen		
	<p>Drehstuhl mit hoher Rückenlehne höhenverstellbar, ohne Armlehnen.</p> <p>Automatikmechanik, Schiebesitz von 5,0 cm, Fußkreuz Kunststoff schwarz.</p> <p>Bitte Rollenart bei Bestellung angeben (frei wählbar): „HGS“ - Harte Rollen für weiche Böden (z.B. Teppich) oder „WGS“ - Weiche Rollen für harte Böden (z.B. Parkett, Laminat, Linoleum)</p> <p>Zertifizierungen:</p> <ul style="list-style-type: none"> - GS-geprüft - Quality Office-Zertifizierung des Qualitätsforums Büro-Einrichtungen - Schadstoff und Ergonomie geprüft (LGA Nürnberg) - eco-Institut-Label Zertifizierung 	
lfd. Nr.		
5.1		Grundposition
	<p>Grundausrüstung ohne weitere Optionen</p> <p>Bitte Farbcode bei Bestellung aus Farbkarte „King“ angeben: Stoff - xxx.yyy (z.B. 081.033 für schwarz)</p> <p>„HGS“ - Harte Rollen für weiche Böden oder „WGS“ - Weiche Rollen für harte Böden</p>	
5.2		Option gegen Aufpreis
	<p><u>Bezugsmaterial</u> Kunstleder, desinfektionsmittel-, blut- und urinbeständig, 11 lieferbare Farben -</p>	
5.3		Option gegen Aufpreis
	<u>5 Ersatzrollen bei Nachkauf – 5 harte Rollen für weiche Böden</u>	
5.4		Option gegen Aufpreis
	<u>5 Ersatzrollen bei Nachkauf – 5 weiche Rollen für harte Böden</u>	

Farbmuster, Desinfektionsmittel und Bestellbeispiele für die Drehstühle

(lfd. Nr. 1.1 – 5.4)

Bitte beachten Sie die Hinweise zu den wählbaren Farben in den jeweiligen Artikelbeschreibungen!

Farbkarte / Mögliche Farben



081.011
Hellgrün
Vivid green



081.010
Grün
Organic green



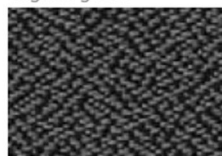
081.110
Dunkelgrün
Dark green



081.022
Dunkelblau
Deep blue



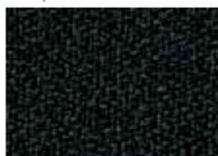
081.031
Platingrau
Platin



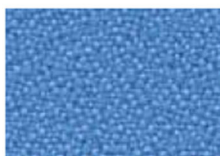
081.030
Grau
Metal grey



081.032
Steingrau
Stone grey



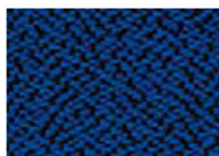
081.033
Schwarz
Midnight black



081.120
Hellblau
Light blue



081.021
Azurblau
Azure blue



081.020
Standardblau
Classic blue



081.025
Wasserblau
Lagoon blue



081.044
Orange
Orange



081.041
Feuerrot
Züco red



081.040
Chillirod
Chilli red



081.042
Rubinrot
Ruby red

Farbkarte / Mögliche Farben bei Netz-Rückenlehnen



056.044
Orange
Orange



056.040
Chillirod
Chilli red



056.120
Hellblau
Light blue



056.022
Dunkelblau
Deep blue



056.011
Hellgrün
Vivid green



056.031
Platingrau
Platin



056.035
Graphitgrau
Graphite



056.033
Schwarz
Midnight black

Farbmuster, Desinfektionsmittel und Bestellbeispiele für die Drehstühle

(lfd. Nr. 1.1 – 5.4)

Mögliche Farben bei Kunstleder (desinfektionsmittel-, blut- und urinbeständig)



006.001
Leuchtgelb
Luminous yellow



006.040
Chilirot
Chilli red



006.025
Wasserblau
Lagoon blue



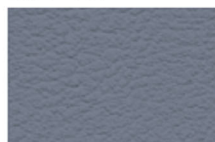
006.020
Standardblau
Classic blue



006.022
Dunkelblau
Deep blue



006.010
Grün
Organic green



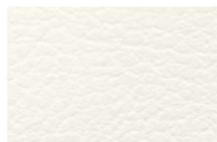
006.030
Grau
Metal grey



006.031
Platingrau
Platin



006.070
Polarweiß
Arctic white



006.073
Reinweiß
Pure white



006.033
Schwarz
Midnight black

Desinfektionsmittelempfehlung Kunstleder

Hersteller Desinfektionsmittel

Ecolab
Incidion®
Incidur® N
Incidin® Extra
Incidin® Extra N
Incidin® Plus







Hersteller Desinfektionsmittel

B. Braun
QUATOHX®
Melisep® SF
Meliseptol® Rapid
Meliseptol®
Melisitt®

Hersteller Desinfektionsmittel

Cosimed CosiMed
Schülke & ESEMFIX
Mayr

Drehstuhl als Sitz- und Stehstuhl			
	<p>Hoch und niedrig sitzen: Der Stuhl macht die Ebenen zwischen Stehen und Sitzen nutzbar und bereichert Ihren Arbeitsplatz durch noch mehr Abwechslung.</p> <p>Sie bleiben konzentriert und ermüden nicht, was bei stehenden Tätigkeiten leicht passieren kann.</p> <p>Der einzigartige Sattelsitz regt zur natürlichen Aufrichtung des Oberkörpers an. Die Rückenlehne unterstützt perfekt, die Hüftgelenkwinkel sind geöffnet und die Muskeln entspannt.</p> <p>Es entstehen keinerlei Belastungen, wie sie häufig bei herkömmlichem Sitzen auftreten.</p> <p>Der aktive Beineinsatz verbessert die Sauerstoffversorgung von Muskulatur und Gehirn und liefert damit die nötige Energie für einen langen Tag im Büro.</p>		
lfd. Nr.	Artikelnr.		
6.1			
	<ul style="list-style-type: none"> - Mechanik (freifließender Bewegungsablauf nach hinten) - Sitzneigung nach hinten arretierbar - Sitzhöhereinstellung - Sitztiefeinstellung - Höhenverstellbare Rückenlehne - Für höhenverstellbare Arbeitsplätze – besonders empfehlenswert für Tischhöhen ab 72 cm - Rückwärtige Sitzneigung individuell einstellbar - Aluminiumfußkreuz mit anatomisch geformter Auflagenfläche in schwarz, silber oder weiß (Bitte bei Bestellung die gewünschte Farbe angeben!) - Sicherheitsgasfeder mit 200 mm Höhenintervall (Sitzhöhe 470 – 655 mm) - Stoff aus 100 % wiederverwertetem Polyester (Farbauswahl s. nächste Seite) 		
6.2		Option mit Aufpreis	
	Höhere Gasfeder – z.B. zur Nutzung als Counterstuhl Sitzhöhe stufenlos verstellbar von 55,5 – 81 cm		
6.3		Option mit Aufpreis	
	Fußring bei Nutzung als Counterstuhl zur Entlastung der Füße		

Drehstuhl als Sitz- und Stehstuhl			
6.4		Option mit Aufpreis	
	höhenverstellbare Kopfstütze		
6.5		Aufpreis	
	Ersatzrollen bei Nachkauf harte Rollen für weiche Böden		
6.6		Aufpreis	
	Ersatzrollen bei Nachkauf weiche Rollen für harte Böden		
<p><u>Mögliche Polsterfarben:</u></p> <p>Bitte bei Bestellung mit angeben!</p> <div style="display: flex; justify-content: space-around; align-items: center;"> <div style="text-align: center;">  <p>EXR 079</p> </div> <div style="text-align: center;">  <p>EXR 026</p> </div> <div style="text-align: center;">  <p>EXR 024</p> </div> <div style="text-align: center;">  <p>EXR 094</p> </div> </div> <div style="display: flex; justify-content: space-around; align-items: center; margin-top: 10px;"> <div style="text-align: center;">  <p>EXR 081</p> </div> <div style="text-align: center;">  <p>EXR 145</p> </div> <div style="text-align: center;">  <p>EXR 009</p> </div> </div>			

Drehstuhl als Erzieher*Innenstuhl

Universell einsetzbarer, multifunktionaler, vor allem für temporäre Nutzung gedachter Drehstuhl mit einfacher, intuitiver Handhabung.
Mit dreidimensionaler Beweglichkeit: Ähnlich wie auf einem Sitzball ist man ständig in Bewegung und nimmt unterschiedliche Sitzhaltungen ein.

Auch zum Umgekehrt-Sitzen geeignet

Belastbar bis 125 kg

Rollen wahlweise für harte oder weiche Böden (bitte bei Bestellung angeben!)

Rollen unbelastet gebremst – belastet ungebremst

Sitzhöhenverstellbereich von 37 - 51 cm

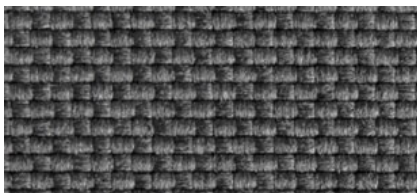
Stoffbezug (Sitz und Lehne) preisneutral in zwei verschiedenen Farben wählbar.

Ifd. Nr.	Artikelnr.	Hersteller / Modell	
7.1			
7.2	s. Farbcodes auf der nächsten Seite	Rückenlehne und Sitzpolster in verschiedenen Farben	
7.3	HR	1 Satz (5 Rollen) Ersatzrollen: harte Rollen für weiche Böden	
7.4	WR	1 Satz (5 Rollen) Ersatzrollen: weiche Rollen für harte Böden	

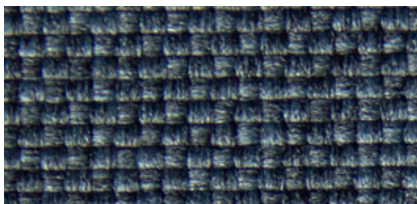
Drehstuhl als Erzieher*Innenstuhl

Bitte geben Sie bei der Bestellung Ihre Farbwahl für Sitzpolster und Rückenlehne an!

Mögliche Farben:



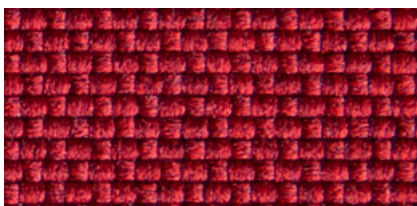
Farbcode: OPMEP 03



Farbcode: OPMEP 35



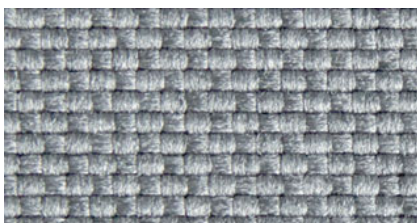
Farbcode: OPMEP 40



Farbcode: OPMEP 49



Farbcode: OPMEP 50



Farbcode: OPMEP 66

Polsterstühle – Rundstahlrohr

Die **ergonomischen** und **stapelbaren** Stühle **mit** oder **ohne Armlehnen** zeichnen sich durch **modernes Design**, **hohen Komfort** und **vielen Gestaltungsmöglichkeiten** aus. Sie sind ideal geeignet für den Einsatz in **Warte- und Konferenzbereichen**.

Gestell:

Das **stapelbare** Gestell ist als **4-Fuß** und als **Freischwinger** verfügbar. Es ist hochwertig verarbeitet aus Ø 25 mm Rundstahlrohr und für eine Belastung von bis zu 110 kg ausgelegt. Die Kunststoffgleiter am Gestell sorgen für ein geschmeidiges Handling und beugen Gebrauchsspuren auf Ihren Böden vor

Optional kann das **schwarz** pulverbeschichtete Gestell **silber** pulverbeschichtet oder **verchromt** ausgeführt werden.

Polsterung, Bezug und Netz:

Je nach Wunsch wird die **Rückenlehne gepolstert** oder mit atmungsaktiver und feuchtigkeitsregulierender **Netzbespannung** ausgeführt.

Sitzfläche:

Auf einer Sitzbreite und Sitztiefe von 490 mm können Sie es sich auf dem gepolsterten Muldensitz bequem machen. Die abgerundete Vorderkante sorgt für eine angenehme Sitzposition.

In Kombination mit der ebenfalls gepolsterten oder netzbespannten, ergonomisch geformten Rückenlehne und den optional verfügbaren Armlehnen in zwei verschiedenen Ausführungen eignen sich diese Besucherstühle sowohl für kurze Verweildauern aber auch insbesondere für länger andauernde Besprechungen.

Stapelbarkeit:

Die Polsterstühle in der Ausführung als **4-Fuß** oder **Freischwinger** stammen aus einer **durchgängigen Produktfamilie** und sind **untereinander** und **unabhängig** von der Ausführung des **Gestells** und der **Rückenlehne** sowie Auswahl **mit oder ohne Armlehnen** mindestens **4-fach stapelbar**.

Zum **Schutz der Sitzpolster** beim Stapeln sind alle Stühle auf der **Unterseite mit einer Stapelwanne** ausgeführt.

Polsterstühle – Rundstahlrohr

Gleiter:

Standardmäßig werden alle Stühle mit **Kunststoff-Gleitern** ausgeliefert. Optional können **Filzgleiter** zum Schutz empfindlicher Hartböden ausgewählt werden.

Sitzfläche:

Die Sitzfläche ist **ergonomisch gepolstert** und mit einem **hochwertigen Polsterstoff** bezogen. Es stehen **10 verschiedene Farben** zur Auswahl preisneutral zur Verfügung.

Rückenlehne:

Die stoffbezogene **Polster-Rückenlehne** wird mit fester **Kunststoffaußenschale** ausgeführt und kann wahlweise in **eckiger oder abgerundeter Form** ausgewählt werden.

Ebenso sind Polsterstühle mit 4-Fuß- und Freischwingergestell mit **atmungsaktiver und feuchtigkeitsregulierender Netzrückenlehne** verfügbar. Unabhängig von der Auswahl des Sitzpolsters kann die **Netzbespannung aus 8 verschiedenen Farben** ausgewählt werden.

Gegen Mehrpreis können Sitz- und Rückenlehne in unterschiedlichen Farben ausgeführt werden.

Kunstlederbezüge

Alternativ zum Polsterstoff besteht die Möglichkeit, die **Sitz- und Rückenpolster** mit einem **hochwertigen, desinfektionsmittelbeständigen Kunstleder** beziehen zu lassen. Das **Kunstleder** kann aus **8 verschiedenen Farben** ausgewählt werden.

Armlehnen:

Alle Polsterstühle können je nach Einsatzzweck optional mit **eckigen** oder **abgerundeten Armlehnen** ausgestattet werden.


Abmessungen:

Sitzbreite:	490 mm	Rückenlehnenbreite:	450 mm
Sitztiefe:	490 mm	Rückenlehnenhöhe:	430 mm
Sitzhöhe:	460 mm		
Gesamthöhe:	940 mm		

Polsterstühle – Rundstahlrohr			
Ifd. Nr.	Artikelnr.:		
8.1			
	<p>4-Fuß-Polsterstuhl</p> <ul style="list-style-type: none"> • Polster-Rückenlehne eckig • Sitz und Rückenlehne gepolstert • Rundrohrgestell schwarz • 4-fach stapelbar • Kunststoffgleiter <p><i>Bei Bestellung bitte die Art.-Nr. um die gewünschte Polsterstofffarbe sowie den ausgewählten Zusatzoptionen ergänzen. Bestellbeispiel für die abgebildete Auswahl:</i></p> <p>4F-PE – TB_0 schwarz</p> <p>Lieferbare Polsterstoffe: siehe anliegende Farbmuster</p>		
8.2			
	<p>Freischwinger -Polsterstuhl</p> <ul style="list-style-type: none"> • Polster-Rückenlehne eckig • Sitz und Rückenlehne gepolstert • Rundrohrgestell schwarz • 4-fach stapelbar • Kunststoffgleiter <p><i>Bei Bestellung bitte die Art.-Nr. um die gewünschte Polsterstofffarbe sowie den ausgewählten Zusatzoptionen ergänzen. Bestellbeispiel für die abgebildete Auswahl:</i></p> <p>FS-PE – TB_0 schwarz</p> <p>Lieferbare Polsterstoffe: siehe anliegende Farbmuster</p>		

Polsterstühle – Rundstahlrohr			
Ifd. Nr.	Artikelnr.:		Preis €
8.3			
	<p>4-Fuß-Polsterstuhl</p> <ul style="list-style-type: none"> • Polster-Rückenlehne abgerundet • Sitz und Rückenlehne gepolstert • Rundrohrgestell schwarz • 4-fach stapelbar • Kunststoffgleiter <p><i>Bei Bestellung bitte die Art.-Nr. um die gewünschte Polsterstofffarbe sowie den ausgewählten Zusatzoptionen ergänzen. Bestellbeispiel für die abgebildete Auswahl:</i></p> <p>4F-PR – TB_0 schwarz</p> <p>Lieferbare Polsterstoffe: siehe anliegende Farbmuster</p>		
8.4	FS-PR – T? ? (Polsterfarbe)		
	<p>Freischwinger-Polsterstuhl</p> <ul style="list-style-type: none"> • Polster-Rückenlehne abgerundet • Sitz und Rückenlehne gepolstert • Rundrohrgestell schwarz • 4-fach stapelbar • Kunststoffgleiter <p><i>Bei Bestellung bitte die Art.-Nr. um die gewünschte Polsterstofffarbe sowie den ausgewählten Zusatzoptionen ergänzen. Bestellbeispiel für die abgebildete Auswahl:</i></p> <p>FS-PR – TB_0 schwarz</p> <p>Lieferbare Polsterstoffe: siehe anliegende Farbmuster</p>		

Polsterstühle – Rundstahlrohr			
Ifd. Nr.	Artikelnr.:		Preis €
8.5	4F-NE – B?? / T?_? (Netz- / Polsterfarbe)		
	<p>4-Fuß-Polsterstuhl</p> <ul style="list-style-type: none"> • Netz-Rückenlehne eckig • Sitz gepolstert • Rundrohrgestell schwarz • 4-fach stapelbar • Kunststoffgleiter <p><i>Bei Bestellung bitte die Art.-Nr. um die gewünschte Netzrücken- und Sitzpolsterstofffarbe sowie den ausgewählten Zusatzoptionen ergänzen. Z.B. für die abgebildete Auswahl:</i></p> <p>4F-NE – B90 / TB_0</p> <p>Netzrücken: B90 schwarz Sitzpolster: TB 0 schwarz</p> <p>Lieferbare Netze und Polsterstoffe: siehe anliegende Farbmuster</p>		
8.6	FS-NE – B?? / T?_? (Netz- / Polsterfarbe)	Modell: BtoB	
	<p>Freischwinger-Polsterstuhl</p> <ul style="list-style-type: none"> • Netz-Rückenlehne eckig • Sitz gepolstert • Rundrohrgestell schwarz • 4-fach stapelbar • Kunststoffgleiter <p><i>Bei Bestellung bitte die Art.-Nr. um die gewünschte Netzrücken- und Sitzpolsterstofffarbe sowie den ausgewählten Zusatzoptionen ergänzen. Z.B. für die abgebildete Auswahl:</i></p> <p>FS-NE – B90 / TB_0</p> <p>Netzrücken: B90 schwarz Sitzpolster: TB_0 schwarz</p> <p>Lieferbare Netze und Polsterstoffe: siehe anliegende Farbmuster</p>		

Polsterstühle – Rundstahlrohr			
Ifd. Nr.	Artikelnr.:		
8.7	Armlehne eckige Form (ALE)	Option gegen Aufpreis	
	<p>Armlehnen eckige Form vorne nur leicht abfallend</p> <ul style="list-style-type: none"> Zur optimalen Armabstützung und Unterstützung beim Aufstehen und Hinsetzen <p>Bei Bestellung dieser Option bitte die Art.-Nr. des Polsterstuhls entsprechend ergänzen, z.B.:</p> <p>FS-NE-ALE – B90 / TB_0</p>		
8.8	Armlehne runde Form (ALR)	Option gegen Aufpreis	
	<p>Armlehnen runde Form vorne stark gerundet</p> <ul style="list-style-type: none"> Für teilweise Unterschiebbarkeit der Stühle auch bei Tischen mit umlaufenden Zargenrahmen <p>Bei Bestellung dieser Option bitte die Art.-Nr. des Polsterstuhls entsprechend ergänzen, z.B.:</p> <p>4F-PR-ALR – TB_0</p>		
8.9	Kunstleder (KL)	Option gegen Aufpreis	
	<p>Kunstleder desinfektionsmittelbeständig wählbar für Stühle mit Polsterrückenlehne Ifd. Nr. 10.1 – 10.4</p> <ul style="list-style-type: none"> Sitz- und Rückenlehnenpolster mit Kunstleder bezogen <p>Bei Bestellung dieser Option bitte die Art.-Nr. des Polsterstuhls entsprechend ergänzen, z.B.:</p> <p>FS-PE-KL – D34 kaschmir</p> <p>Lieferbare Kunstleder: siehe anliegende Farbmuster</p>	 <p>D24 silvergrey D34 kaschmir</p> <p>D25 limone D26 sky</p>	

Polsterstühle – Rundstahlrohr			
Ifd. Nr.	Artikelnr.:	Hersteller: Topstar	
8.10	silber (SI)	Option gegen Aufpreis	
	<p>Stahlrohrgestell</p> <ul style="list-style-type: none"> pulverbeschichtet silber (SI) statt schwarz <p><i>Bei Bestellung dieser Option die Art.-Nr. des Polsterstuhls bitte entsprechend ergänzen, z.B.:</i></p> <p>FS-PE-ALR-SI – TB_0</p>		
8.11	Verchromt (VC)	Option gegen Aufpreis	
	<p>Stahlrohrgestell</p> <ul style="list-style-type: none"> verchromt (VC) statt schwarz <p><i>Bei Bestellung dieser Option die Art.-Nr. des Polsterstuhls bitte entsprechend ergänzen, z.B.:</i></p> <p>4F-NE-VC – B90 / TB_0</p>		
8.12	Filzgleiter (FG)	Option gegen Aufpreis	
	<p>Filzgleiter</p> <ul style="list-style-type: none"> Bodengleiter aus Filz für Hartböden <p><i>Bei Bestellung dieser Option die Art.-Nr. des Polsterstuhls bitte entsprechend ergänzen, z.B.:</i></p> <p>4F-PR-FG – TB_0</p>		
8.13	Zweifarbige (2F) -	Option gegen Aufpreis	
	<p>Zweifarbige</p> <ul style="list-style-type: none"> Rückenlehne und Sitzpolster in verschiedenen Farben <p><i>Bei Bestellung dieser Option die Art.-Nr. des Polsterstuhls bitte entsprechend ergänzen.</i></p> <p><i>Z.B. bei Polster-Rückenlehne:</i></p> <p>4F-PE-2F – TB_0 / TB_1 Rücken: TB_0 schwarz Sitz: TB_1 rot</p> <p><i>Z.B. bei Netz-Rückenlehne:</i></p> <p>4F-NE-ALE-2F – B90 / TB_8 Rücken: B90 schwarz Sitz: TB_9 gelb</p>		

Polsterstühle – Rundstahlrohr

Mögliche Polsterstoffe für Sitz- und Rückenpolster (Art.-Nr.:4F-Px oder FS-Px) bzw. nur für Sitzpolster (Art.-Nr.:4F-NE oder FS-NE)

Zusammensetzung:
100% recyceltes, schwer entflammbares Polyester
Nicht schwermetallhaltige Farbstoffe

Umweltfreundlich

Hergestellt aus 100% recycelten Polyester
Nach Zertifikat EU Ecolabel

Gewicht

310g/ m² +/- 5% (435g/lfm +/- 5%)

Scheuerfestigkeit

Martindale UNI EN ISO 12947
100.000 Scheuertouren

Feuersicherung

EN 1021-1 (Zigarettestest)
EN 1021-2 (Streichholztest)

Lichtechtheit

6 (ISO 105-B02)

Reibechtheit

Nass: 4, Trocken: 4 (ISO 105-X12)

Reinigung

Waschbar bis 60°C. Regelmäßig absaugen.
Ggf. mit einem feuchten Tuch abwischen,
oder mit einem speziellen Polsterschaum reinigen.



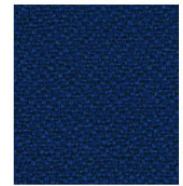
TB 0 schwarz



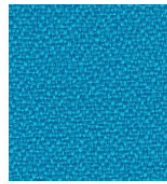
TB 2 dunkelgrau



TB 3 hellgrau



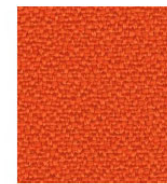
TB 6 dunkelblau



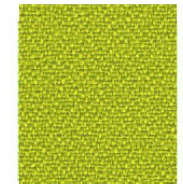
TF 27 hellblau



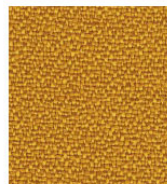
TB 1 rot



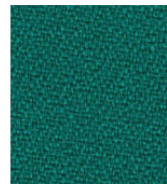
TB 4 orange



TB 5 hellgrün



TB 9 gelb



TF 5 dunkelgrün

Mögliche Netze für Rückenlehne (Art.-Nr.: 4F-NE oder FS-NE)

Zusammensetzung

100 % Polyester

Umweltfreundlich

Erfüllt den ÖKO-TEX Standard 100

Gewicht

350 g/m² +/- 5%

Scheuerfestigkeit

Martindale UNI EN ISO 12947
50.000 Touren

Feuersicherung

EN 1021-1 (Zigarettestest)
EN 1021-2 (Streichholztest)

Lichtechtheit

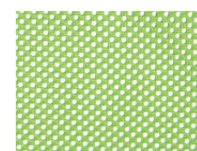
6 (ISO 105-B02)



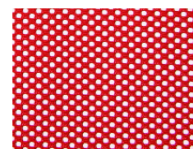
BG2 hellgrau



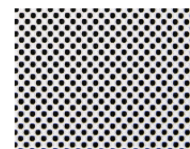
B90 schwarz



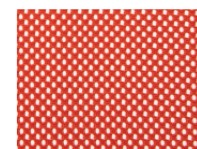
B92 grün



B91 rot



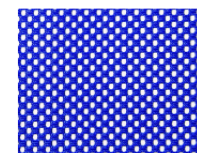
B93 weiss



B94 orange



BG3 lila



B98 blau

Polsterstühle – Rundstahlrohr

Mögliche Kunstleder für Sitz- und Rückenpolster (Art.Nr.: 4F-Px oder FS-Px)

Zusammensetzung

ca. 89% PVC-Compound
ca. 11% BW/PES-Gestrick

Gewicht

825 +/- 50g/m²

Scheuerfestigkeit

Martindale UNI EN ISO 5470-2
50.000 Touren

Feuersicherung

EN 1021-1 (Zigarettentest)
EN 1021-2 (Streichholztest)

Materialeigenschaft

desinfektionsmittelbeständig, blut- und urinbeständig,
reachkonform, easy-to-clean, abriebfest hoch, lichtecht

Reinigung

Waschbar bis 60°C. Regelmäßig absaugen.
Ggf. mit einem feuchten Tuch abwischen,
oder mit einem speziellen Polsterschaum behandeln.



D27 weiss



D24 silvergrey



D34 kaschmir



D21 anthrazit



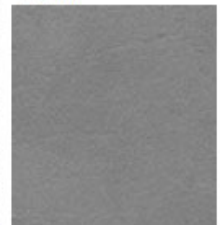
D25 limone



D26 sky



D30 schwarz



D28 platin

Desinfektionsmittelempfehlung für Kunstleder

Dr. Schumacher GmbH

Cleanisept / Wipes 5%ig

Dr. Schumacher GmbH

Optisept 7%ig

B. Braun Melsungen AG

Hexaquart lemon fresh 2%ig

Franken Chemie GmbH & Co. KG

Franko-Cid N 0,25%ig

Franken Chemie GmbH & Co. KG

Dessan 2 0,25%ig

Schülke & Mayr GmbH

Antifect plus 0,5%ig

Dürr Dental AG

FD366 unverdünnt

Aquagenius Schweiz GmbH

ASCEA-des unverdünnt

Lysoform Dr. Hans Rosemann GmbH

Lysoformin spezial 0,75%ig

Desomed – Dr. Trippen GmbH

Desomed rapid AF unverdünnt

Tana Chemie GmbH


Apesin rapid 3%ig

BODE Chemie GmbH

Kohrsolin extra 4%ig

cosiMed GmbH

CosiMed 7,5%ig

3D-Sitz-/Stehhocker			
lfd. Nr.	Art.-Nr.:		
9.1	SH 1501 – T?_? (Polsterfarbe)		
	<p>3D-Sitz-/Stehhocker</p> <ul style="list-style-type: none"> • Bewegtes, dreidimensionales Sitzen auf Sitz- und Stehhöhe • Hohe Standfestigkeit bei gleichzeitiger Flexibilität durch thermoplastische Kunststoffsohle bestehend aus vielen Einzelsegmenten • Hoher ergonomischer Wert durch offenen Sitzwinkel und maximale Bewegungsimpulse <ul style="list-style-type: none"> • Stufenlose Höhenverstellung mittels Gaslift von ca. 543 bis 792 mm • Sitzbreite ca. 380 mm • Sitztiefe ca. 270 mm • Geringes Eigengewicht, ca. 7 kg für flexiblen Einsatz • Belastbar bis 120 kg • Untergestell schwarz • Kunststoffsohle schwarz • Sitzfläche gepolstert <p><i>Bei Bestellung die Art.-Nr. bitte um die gewünschte Polsterfarbe ergänzen.</i></p> <p><i>Z.B. für die abgebildete Auswahl</i> SH 1501 – TB_0</p> <p>Lieferbare Polsterstoffe: siehe anliegende Farbmuster</p>		
9.2	Kunstleder (KL)	Option gegen Aufpreis	
	<p>Kunstleder desinfektionsmittelbeständig</p> <ul style="list-style-type: none"> • Sitzpolster mit Kunstleder bezogen <p><i>Bei Bestellung dieser Option bitte die Art.-Nr. des Sitz-Stehhockers um die gewünschte Kunstlederfarbe ergänzen.</i></p> <p><i>Z.B.:</i> SH 1501-KL – D34 kaschmir</p> <p><i>Lieferbare Kunstleder:</i> siehe anliegende Farbmuster</p>	 <p>D24 silvergrey D34 kaschmir</p> <p>D25 limone D26 sky</p>	

3D-Sitz-/Stehhocker

Mögliche Polsterstoffe für Stehhocker (Art.-Nr.: SH 1501):

Zusammensetzung

100% Recyceltes schwerentflammbares Polyester
Nicht schwermetallhaltige Farbstoffe

Umweltfreundlich

Hergestellt aus 100% recycelten Polyester
Nach Zertifikat EU Ecolabel

Gewicht

310g/ m² +/- 5% (435g/lfm +/- 5%)

Scheuerfestigkeit

Martindale UNI EN ISO 12947
100.000 Scheuertouren

Feuersicherung

EN 1021 - 1 (Zigarettestest)
EN 1021 - 2 (Streichholztest)

Lichtechtheit

6 (ISO 105 - B02)

Reibechtheit

Nass: 4, Trocken: 4 (ISO 105 - X12)

Reinigung

Waschbar bis 60°C. Regelmäßig staubsaugen.
Dazu mit einem feuchten Tuch abwischen,
oder mit einem speziellen Polsterschaum behandeln.



TB 0 schwarz



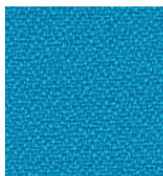
TB 2 dunkelgrau



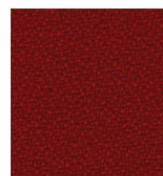
TB 3 hellgrau



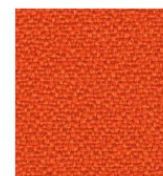
TB 6 dunkelblau



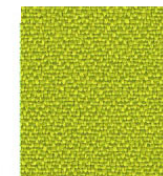
TF 27 hellblau



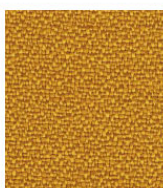
TB 1 rot



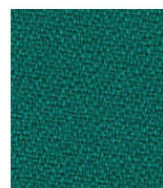
TB 4 orange



TB 5 hellgrün



TB 9 gelb



TF 5 dunkelgrün

Mögliche Kunstleder für Stehhocker (Art.Nr.: SH 1501):

Zusammensetzung

ca. 89% PVC-Compound
ca. 11% BW/PES-Gestrick

Gewicht

825 +/- 50g/m²

Scheuerfestigkeit

Martindale UNI EN ISO 5470-2
50.000 Touren

Feuersicherung

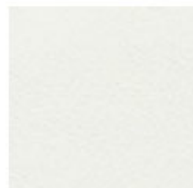
EN 1021 - 1 (Zigarettestest)
EN 1021 - 2 (Streichholztest)

Materialeigenschaft

desinfektionsmittelbeständig, blut- und urinbeständig,
reachkonform, easy-to-clean, abriebfest hoch, lichtecht

Reinigung

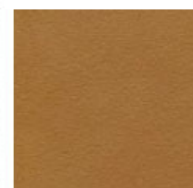
Waschbar bis 60°C. Regelmäßig staubsaugen.
Dazu mit einem feuchten Tuch abwischen,
oder mit einem speziellen Polsterschaum behandeln.



D27 weiss



D24 silvergrey



D34 kaschmir



D21 anthrazit



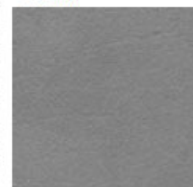
D25 limone



D26 sky



D30 schwarz





D28 platin

Desinfektionsmittelempfehlung für Kunstleder:

Dr. Schumacher GmbH - Cleanisept / Wipes 5%ig
Dr. Schumacher GmbH - Optisept 7%ig
B. Braun Melsungen AG - Hexaquant lemon fresh
2%ig
Franken Chemie GmbH & Co. KG -
Franko-Cid N 0,25%ig

Franken Chemie GmbH & Co. KG
Dessan 2 0,25%ig
Schülke & Mayr GmbH - Antifect plus 0,5%ig
Dürr Dental AG - FD368 unverdünnt
Aquagenius Schweiz GmbH
ASCEA-des unverdünnt

Lysoform Dr. Hans Rosemann GmbH
Lysoformin spezial 0,75%ig
Desomed – Dr. Trippen GmbH
Desomed rapid AF unverdünnt
Tana Chemie GmbH - Apesin rapid 3%ig
BODE Chemie GmbH - Kohrsolin extra 4%ig
cosiMed GmbH - CosiMed 7,5%ig

Formschalenstühle – Kunststoff			
lfd. Nr.	Artikelnr.		
	<p>Formschalenstuhl (Kunststoff), stapelbar, Kunststoff-Formschale "Bruchsicher", ohne Armlehnen, in 11 versch. Farben der Sitzschale Untergestell aus gebogenem und verschweißtem Rundstahlrohr Die lieferbaren Farben, die kostenneutral angeboten werden, entnehmen Sie bitte der beigefügten Farbskala im Anhang.</p> <p>Wird keine Gestellfarbe bei der Bestellung angegeben, erfolgt die Lieferung in Standardfarbe schwarz!</p> <p>Bezug und Farbauswahl siehe auch beigefügte Farbskala</p>		
			
10.1			
	<p>Grundausrüstung ohne Optionen Gestell schwarz</p> <p>Die lieferbaren Farben für die Formschalen, die kostenneutral angeboten werden, entnehmen Sie bitte der beigefügten Farbskala für Formschalenstühle - Kunststoff der VS Möbel</p>		
10.2		Option gegen Aufpreis	
	<p><u>Reihenverbindung und Stapelsteg</u></p>		
10.3		Option mit Aufpreis	
	<p><u>Gestell mit geschlossener Kufe (Freischwinger)</u></p>		

Formschalenstühle – Kunststoff			
10.4		Option ohne Mehrpreis	
	<p><u>Gestell</u> - EPS beschichtet Die lieferbaren Farben, die kostenneutral angeboten werden, entnehmen Sie bitte der beigefügten <u>Farbskala</u>.</p> <p>Wird keine Gestellfarbe bei der Bestellung angegeben, erfolgt die Lieferung in Standardfarbe schwarz!</p>		
10.5		Option gegen Aufpreis	
	<u>Gestell</u> – mit galvanisierter Oberfläche		
10.6		Option gegen Aufpreis	
	<p><u>Sitzpolster</u></p> <p>Lieferbare Farben: s. beigefügte <u>Farbskala für Sitzpolster für Formschalenstühle – Kunststoff</u></p>		
10.7		Option gegen Aufpreis	
	<p><u>Sitz- und Rückenpolster</u></p> <p>Lieferbare Farben: s. beigefügte <u>Farbskala für Sitzpolster für Formschalenstühle – Kunststoff</u></p>		
10.8			
	<p><u>passende Transportkarre zu den angebotenen Modellen 12.1 – 12.7</u></p> <p>Stabile Transportkarre mit Vollgummireifen, Traglast mind. 160 kg</p>		

Formschalenstühle – Kunststoff

Mögliche Farben der Formschale - desinfektionsmittel-, blut- und urinbeständig -kostenneutral:



C027 dunkelrot



C029 dunkelblau



C030 hellblau



C031 weiß



C032 orange



C033 hellgrün



C036 grün



C036 violett



C073 schwarzgrau (RAL 7021)



C078 delphingrau

Desinfektionsmittelempfehlung für die angebotene Formschale:

Bei Verschmutzungen genügt in der Regel Wasser und ein neutraler Haushaltsreiniger. Bei sehr starken Verschmutzungen können wir das Reinigungsmittel Acmosol empfehlen; diesen Kunststoffreiniger verwenden wir nur bei stärksten Verschmutzungen

Kunststoffreiniger ACMOSOL® zum Reinigen von Kunststoffoberflächen

BASIS:

Für die Herstellung von **Reiniger ACMOSOL** werden keine Stoffe verwendet, die gemäß Gefahrstoffverordnung als giftig oder krebserregend gelten.

EIGENSCHAFTEN:

Reiniger ACMOSOL ist weder brennbar noch giftig und kann in vielen Fällen mit Wasser weiter verdünnt werden.

Die zahlreichen Anforderungen an einen Reiniger und die Vielzahl der Kunststoffmaterialien machen eine allgemeine Gebrauchsanweisung unmöglich. Daher immer erst an einer unauffälligen Stelle prüfen, ob Reinigungseffekt und Wirkung auf die Oberfläche zufriedenstellend sind.

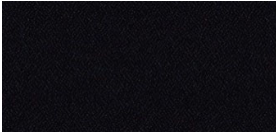



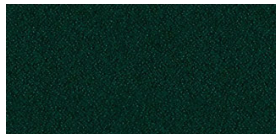

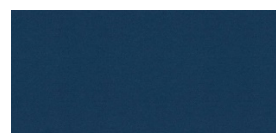
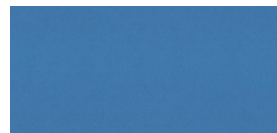
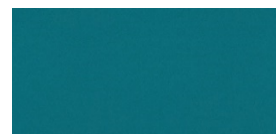
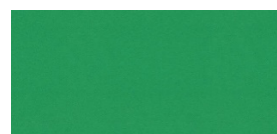
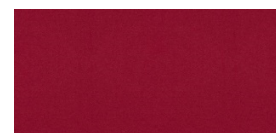
ANWENDUNG:

Reiniger ACMOSOL sollte mit einem Schwamm (Viskose) verarbeitet werden. Saubere Flächen mit feuchtem Tuch nachwischen.


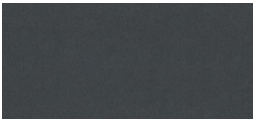



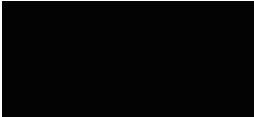



Formschalenstühle – Kunststoff

Mögliche Farben der Sitz- und Rückenpolster (Ifd. Nr. 10.6 und 10.7):

Bezugsstoff:

S 290 schwarz			S 291 anthrazit
S 293 hellgrau			S 295 blau
S 296 dunkelgrün			S 299 rot
S 315 dunkelblau			S 316 hellblau
S 317 türkis			S 318 grün
S 319 dunkelrot			

Mögliche Gestellfarben der EPS Beschichtung (Ifd. Nr. 12.4):

			
M059 arctic	M063 anthrazit	M033 hellgrün	M030 terragrau
			
M031 petrol	M065 schwarz (RAL 9011)	M071 saphirblau (RAL 5003)	M084 oxblood
			
M091 weiß			