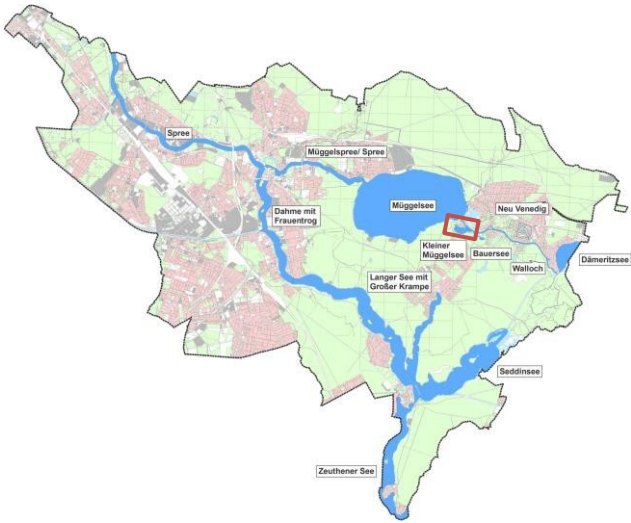


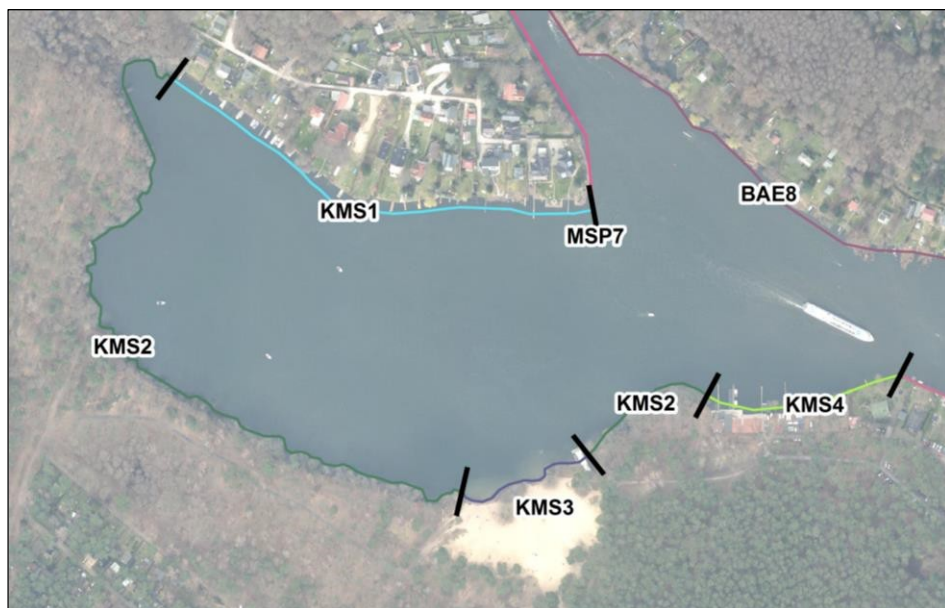


Deckblatt Kleiner Müggelsee

Bestandsaufnahme			
Gewässername	Kleiner Müggelsee	Maximale Breite/Länge	225 m
Gewässernummer	5827593	Maximale Tiefe	
WRRL-Kategorie	See	Uferlinie/-länge	1.430 m
Wasserfläche	10,3 ha	Gesamtanzahl der Steganlagen	35
Vorhandene Schutzgebietsausweisungen	LSG (landseitig) WSG 3 B	Anzahl der Sportbootliegeplätze	100

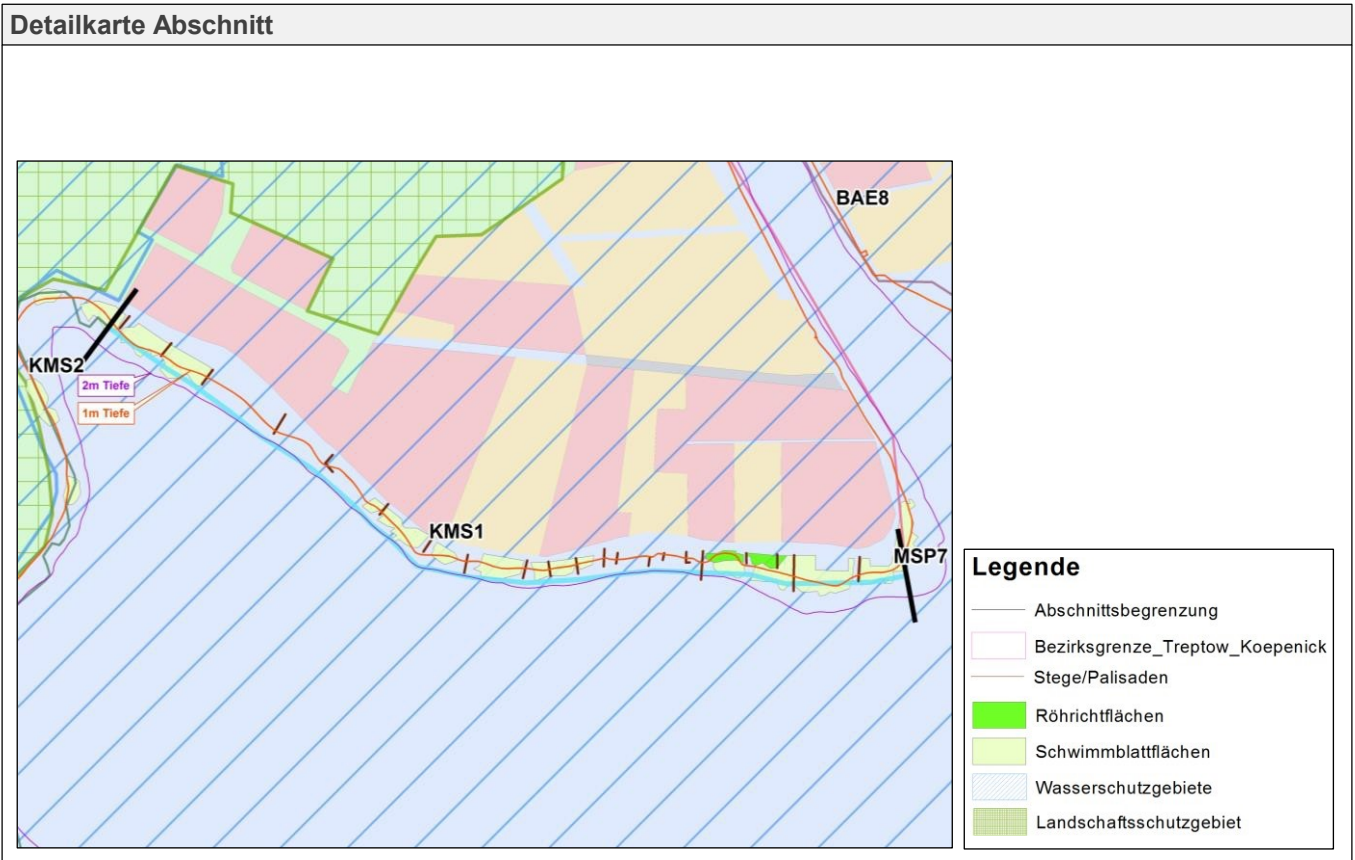
Lage im Bezirk Treptow-Köpenick	Wasserschutzgebiete
	
	<p style="text-align: center;">sonstige Schutzgebiete</p> 

Luftbild



Bestandsaufnahme			
Gewässername	Kleiner Müggelsee	Seeuferstruktur Flachwasserzone	-
Abschnitt	KMS_01	Anzahl der Steganlagen	27
Gewässernummer	5827593	Anzahl der öffentlichen Sportbootliegestellen	-
WRRL - Kategorie	See	Uferlinie/-länge	372 m

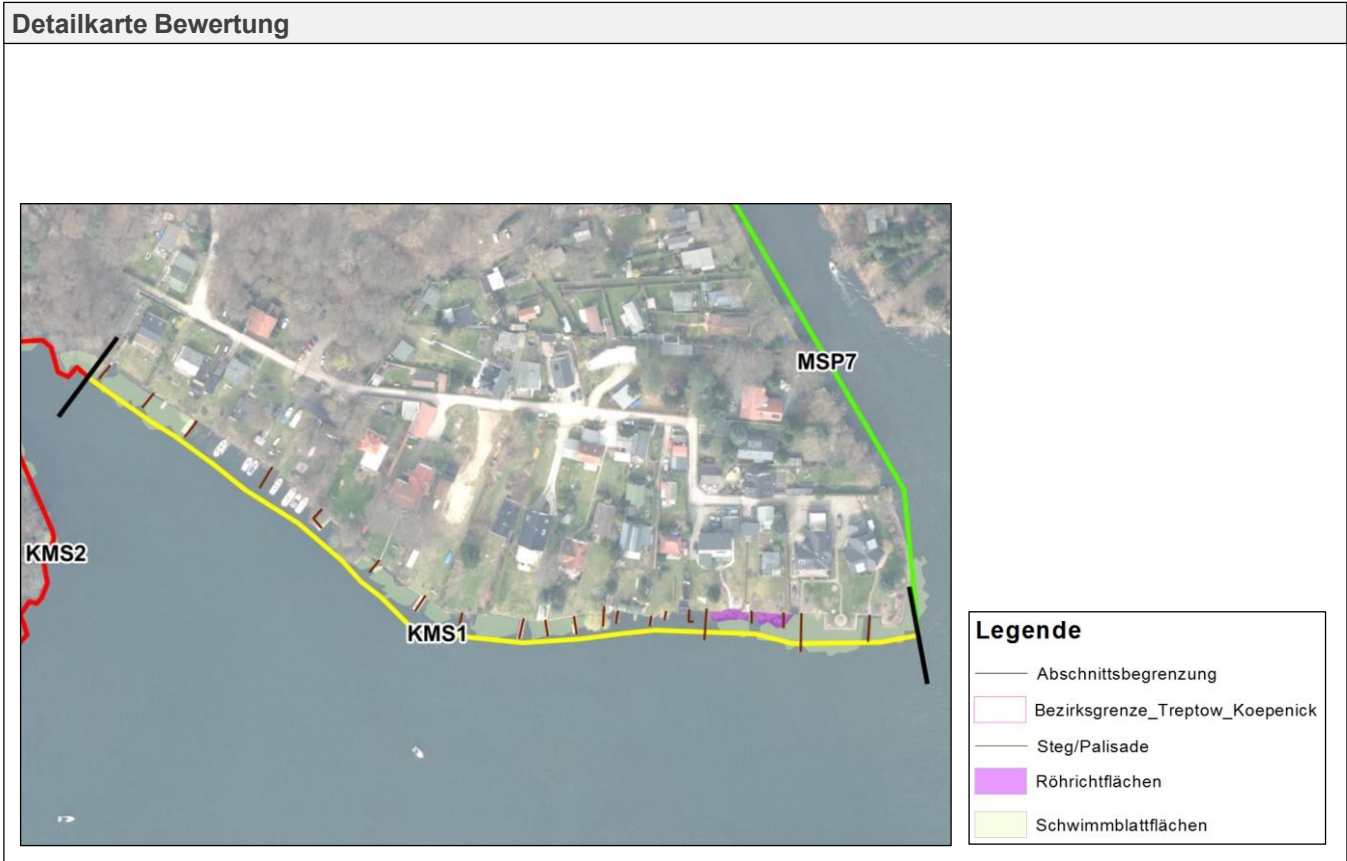
Lage im See	Seeuferstruktur	Luftbild
		



BESTANDSSITUATION

Bestandsaufnahme	
Schutzstatus	
Schutzgebiete	<ul style="list-style-type: none"> • WSG Zone 3 B (Friedrichshagen)
Anhang I - LRT	
Anhang II - Arten gemäß FFH - RL	
Nachweis planungsrelevanter Brutvögel	
Gesetzlich geschützte Biotope	<ul style="list-style-type: none"> • vereinzelt Röhrichtflächen • großflächige Schwimmblattflächen
Bau – oder Bodendenkmal	
Seeuferstruktur	Strukturgüteklasse 6
Übergeordnete Planungen	<p>FNP:</p> <ul style="list-style-type: none"> • Wald <p>Uferkonzeption TK:</p> <ul style="list-style-type: none"> • Erhalt des bestehenden und rechtlich gesicherten Ufergrünzugs mit Erholungsfunktion bzw. Wegeverbindung • Entwicklungsmaßnahmen für den Naturschutz <p>LaPro:</p> <p>Naturhaushalt/Umweltschutz</p> <ul style="list-style-type: none"> • Siedlungsgebiet/mit Schwerpunkt Anpassung an den Klimawandel • sonstiger Boden mit besonderer Leistungsfähigkeit <p>Landschaftsbild</p> <ul style="list-style-type: none"> • Fluss- und Seenlandschaft <p>Erholung und Freiraumnutzung</p> <ul style="list-style-type: none"> • Naherholungsgebiet von gesamtstädtischer Bedeutung <p>Biotop- und Artenschutz</p> <ul style="list-style-type: none"> • Fluss- Seenlandschaft <ul style="list-style-type: none"> ○ Sicherung und Entwicklung von Röhricht, Uferwiesen und Auenwäldern ○ Erhalt- bzw. Wiederherstellung der natürlichen Land-Wasser-Übergänge, Ufersicherung ○ Sicherung naturnaher Uferzonen
Landseitige Nutzung	<ul style="list-style-type: none"> • Wohnbaufläche • Wochenend- und Ferienhausfläche
Wasserseitige Nutzung	<ul style="list-style-type: none"> • Hauptwasserstraße(Spree Oder Wasserstraße) • Köpenicker Fischervereinigung e.V. • Stege
Weitere Allgemeinwohlbelange	

BEWERTUNG

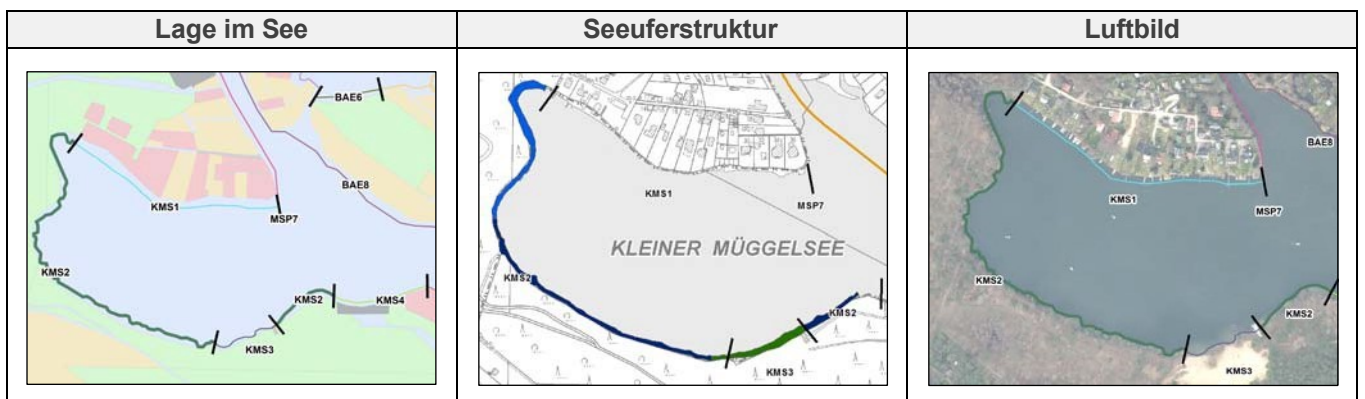


Handlungsempfehlung	<ul style="list-style-type: none"> • gelb – Steg-Genehmigung nach BWG nur unter Auflagen
Begründung	<ul style="list-style-type: none"> • gelb: vereinzelt Röhrichtflächen vorhanden WSG Zone 3 A • gelb: allgemeinverträgliche Nutzungsdichte erreicht

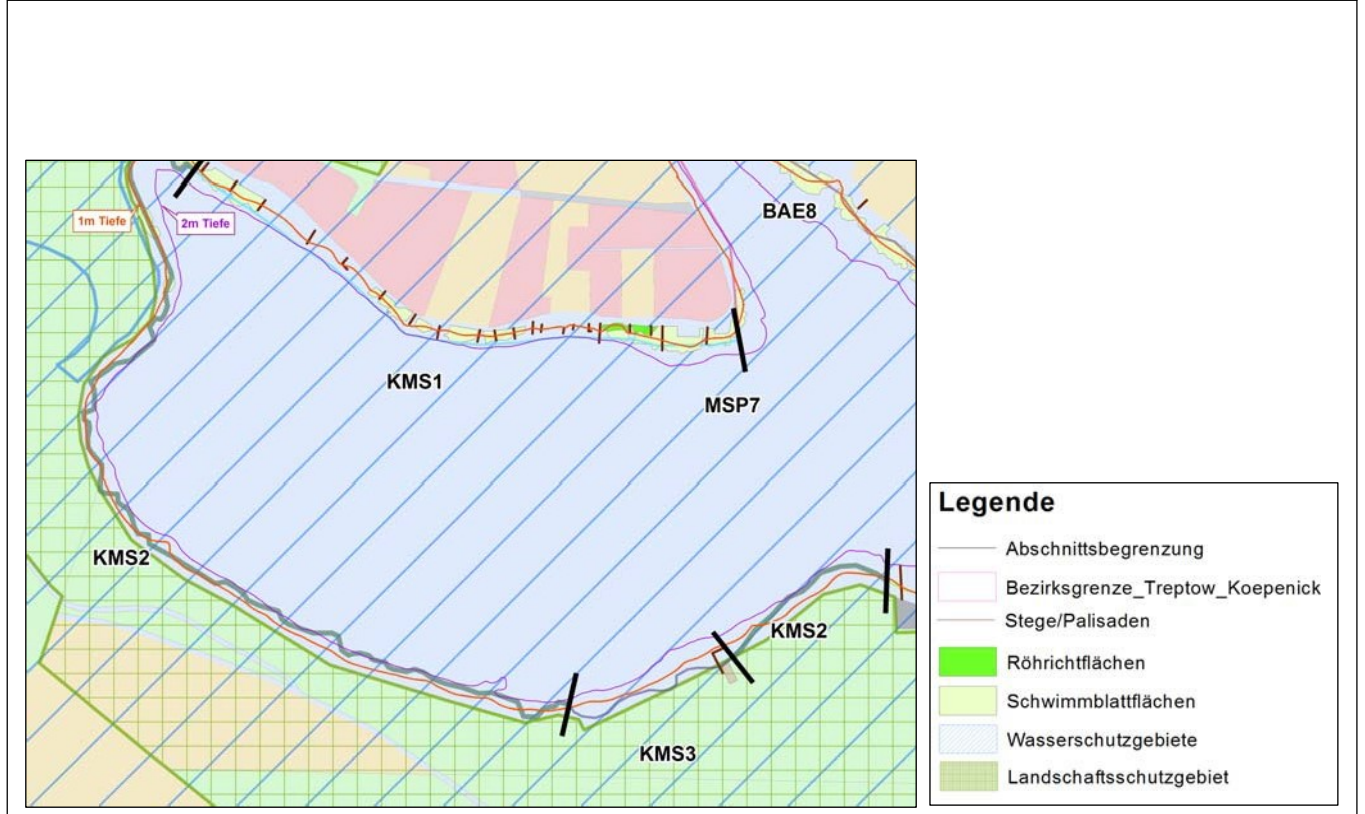
Auflagen bei Neuerrichtung von Steganlagen	<p>Im Bereich der Röhrichtflächen:</p> <ul style="list-style-type: none"> • Errichtung von Stegen in lichtdurchlässiger Bauweise • Auflagen zur Steg-Größe • Entnahme von Röhrichtballen im Eingriffsbereich und fachgerechte Wiedereinbringung in Kompensationsflächen
---	--

Diese Handlungsempfehlungen entfalten einen ermessenskonkretisierenden Charakter. Unabhängig davon bedarf jede Bescheidung eines Antrags auf Genehmigung eines Sportbootstegs einer nochmaligen Einzelfallprüfung.

Bestandsaufnahme			
Gewässername	Kleiner Müggelsee	Seeuferstruktur Flachwasserzone	SK 1 unverändert SK 2 gering verändert
Abschnitt	KMS_02	Anzahl der Steganlagen	0
Gewässernummer	5827593	Anzahl der öffentlichen Sportbootliegestellen	-
WRRL - Kategorie	See	Uferlinie/-länge	778 m



Detailkarte Abschnitt



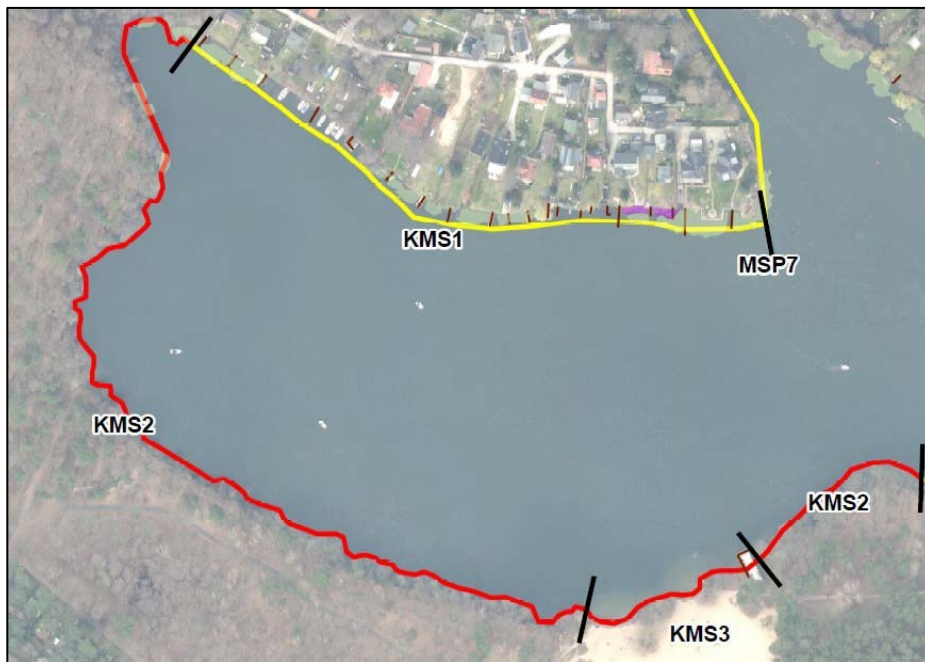
BESTANDSSITUATION

Bestandsaufnahme	
Schutzstatus	
Schutzgebiete	<ul style="list-style-type: none"> • LSG • WSG Zone 3 B (Friedrichshagen)
Anhang I - LRT	
Anhang II - Arten gemäß FFH - RL	
Nachweis planungsrelevanter Brutvögel	
Gesetzlich geschützte Biotope	<ul style="list-style-type: none"> • vereinzelt Schwimmblattflächen • Großseggen-Schwarzerlenwald
Bau – oder Bodendenkmal	
Seeuferstruktur	<p>Uferbereich: SK 1,2 Gewässerumfeld: SK 1,2</p>
Übergeordnete Planungen	<p>FNP:</p> <ul style="list-style-type: none"> • Wald • Landschaftsschutzgebiet <p>Uferkonzeption TK:</p> <ul style="list-style-type: none"> • Erhalt des bestehenden und rechtlich gesicherten Ufergrünzugs mit Erholungsfunktion bzw. Wegeverbindung • Erhalt bzw. Entwicklung einer multifunktionalen Wegenutzung <p>LaPro:</p> <p>Naturhaushalt/Umweltschutz</p> <ul style="list-style-type: none"> • Grün- und Freifläche • Waldumbau • Vorsorgegebiet Boden • Vorsorgegebiet Klima <p>Landschaftsbild</p> <ul style="list-style-type: none"> • Fluss- und Seenlandschaft • prägende oder gliedernde Grün- und Freifläche (Wald) <p>Erholung und Freiraumnutzung</p> <ul style="list-style-type: none"> • Naherholungsgebiet von gesamtstädtischer Bedeutung • Kleingartenanlagen <p>Biotop- und Artenschutz</p> <ul style="list-style-type: none"> • Fluss- Seenlandschaft <ul style="list-style-type: none"> ○ Sicherung und Entwicklung von Röhricht, Uferwiesen und Auenwäldern ○ Erhalt- bzw. Wiederherstellung der natürlichen Land-Wasser-Übergänge, Ufersicherung ○ Sicherung naturnaher Uferzonen
Landseitige Nutzung	<ul style="list-style-type: none"> • Wald • Wanderweg
Wasserseitige Nutzung	<ul style="list-style-type: none"> • Hauptwasserstraße (Spree Oder Wasserstraße) • Köpenicker Fischervereinigung e.V.

Weitere Allgemeinwohlbelange	
------------------------------	--

BEWERTUNG

Detailkarte Bewertung



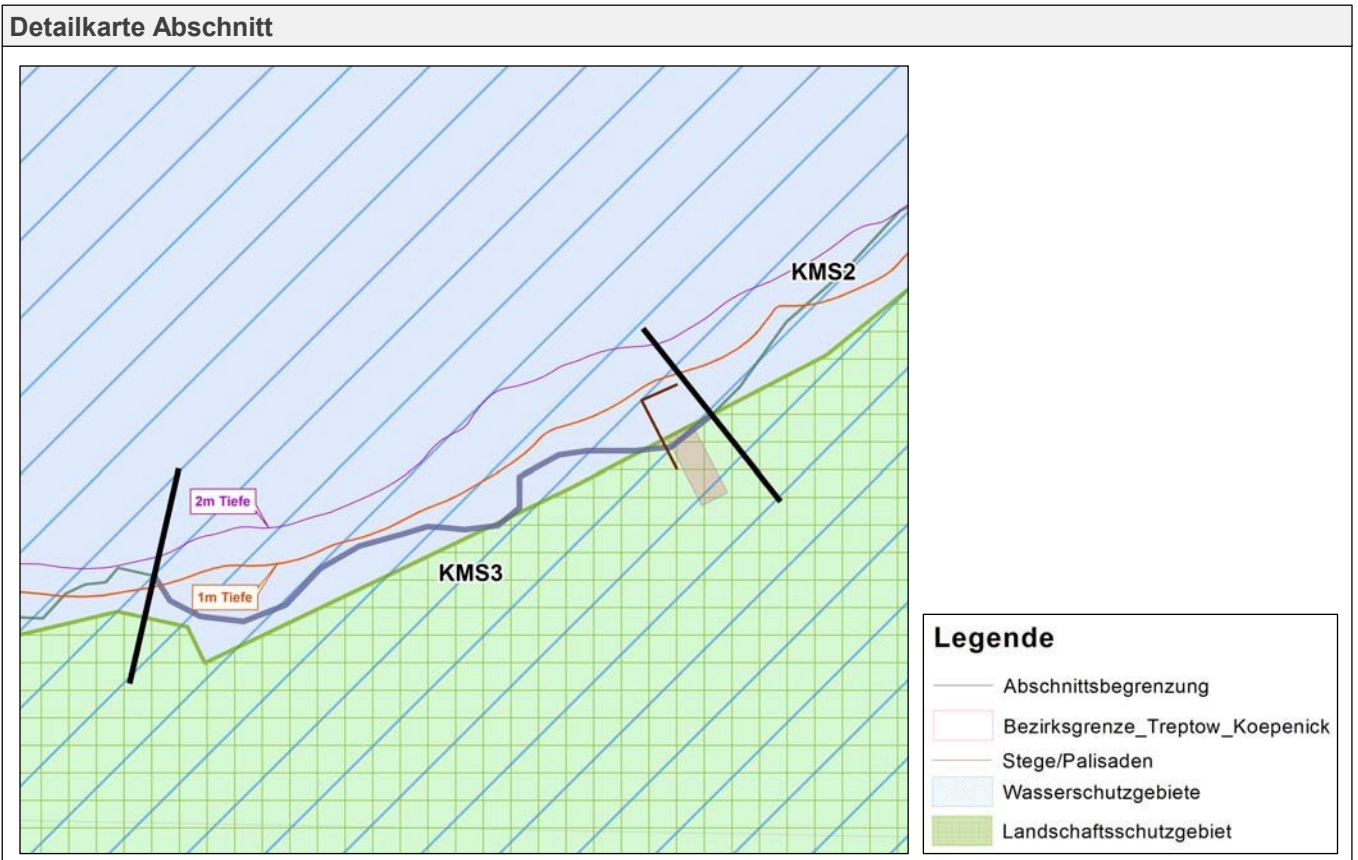
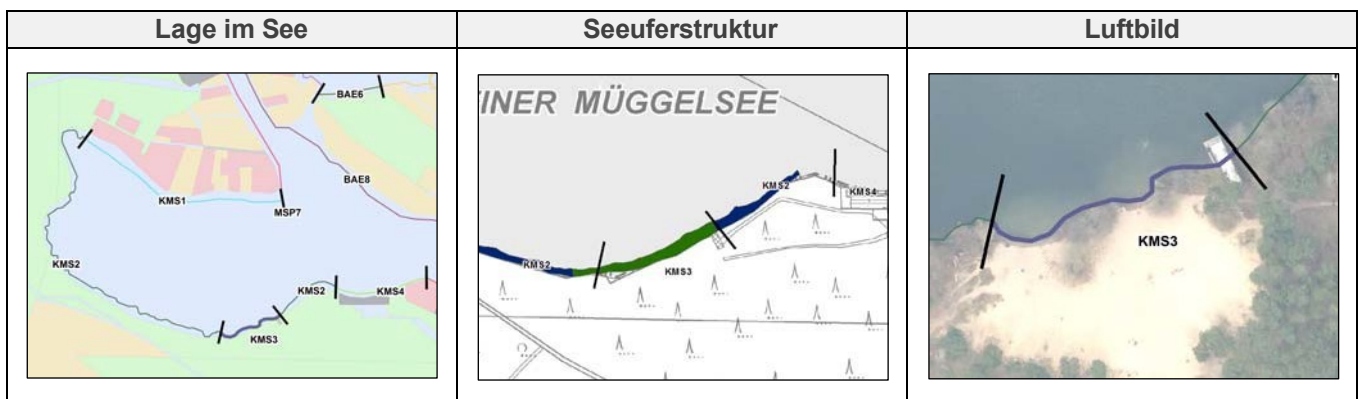
Legende	
	Abschnittsbegrenzung
	Bezirksgrenze_Treptow_Koepenick
	Steg/Palisade
	Röhrichtflächen
	Schwimmblattflächen

Handlungsempfehlung	<ul style="list-style-type: none"> • rot – sehr geringe Wahrscheinlichkeit einer Steg-Genehmigung nach BWG
Begründung	<ul style="list-style-type: none"> • Landschaftsschutzgebiet • WSG Zone 3 A, 2 • geschützte Biotope (Großseggen-Schwarzerlenwald)

Auflagen bei Neuerrichtung von Steganlagen	
--	--

Diese Handlungsempfehlungen entfalten einen ermessenskonkretisierenden Charakter. Unabhängig davon bedarf jede Bescheidung eines Antrags auf Genehmigung eines Sportbootstegs einer nochmaligen Einzelfallprüfung.

Bestandsaufnahme			
Gewässername	Kleiner Müggelsee	Seeuferstruktur Flachwasserzone	SK 3 mäßig verändert
Abschnitt	KMS_03	Anzahl der Steganlagen	0
Gewässernummer	5827593	Anzahl der öffentlichen Sportbootliegestellen	-
WRRL - Kategorie	See	Uferlinie/-länge	119 m



BESTANDSSITUATION

Bestandsaufnahme	
Schutzstatus	
Schutzgebiete	<ul style="list-style-type: none"> • LSG • WSG Zone 3 B (Friedrichshagen)
Anhang I - LRT	
Anhang II - Arten gemäß FFH - RL	
Nachweis planungsrelevanter Brutvögel	
Gesetzlich geschützte Biotope	<ul style="list-style-type: none"> • kleine Röhrichtfläche
Bau – oder Bodendenkmal	
Seeuferstruktur	<p>Uferbereich: SK 3 Gewässerumfeld: SK 3</p>
Übergeordnete Planungen	<p>FNP:</p> <ul style="list-style-type: none"> • Wald • Landschaftsschutzgebiet <p>Uferkonzeption TK:</p> <ul style="list-style-type: none"> • Erhalt des bestehenden und rechtlich gesicherten Ufergrünzugs mit Erholungsfunktion bzw. Wegeverbindung <p>LaPro: Naturhaushalt/Umweltschutz</p> <ul style="list-style-type: none"> • Grün- und Freifläche • Waldumbau • Vorsorgegebiet Boden • Vorsorgegebiet Klima <p>Landschaftsbild</p> <ul style="list-style-type: none"> • Fluss- und Seenlandschaft <p>Erholung und Freiraumnutzung</p> <ul style="list-style-type: none"> • Naherholungsgebiet von gesamtstädtischer Bedeutung <p>Biotop- und Artenschutz</p> <ul style="list-style-type: none"> • Fluss- Seenlandschaft <ul style="list-style-type: none"> ○ Sicherung und Entwicklung von Röhricht, Uferwiesen und Auenwäldern ○ Erhalt- bzw. Wiederherstellung der natürlichen Land-Wasser-Übergänge, Ufersicherung ○ Sicherung naturnaher Uferzonen
Landseitige Nutzung	<ul style="list-style-type: none"> • Strand (offizielle Badestelle) • Wasserrettungsstation
Wasserseitige Nutzung	<ul style="list-style-type: none"> • Hauptwasserstraße (Spree Oder Wasserstraße) • Köpenicker Fischervereinigung e.V.
Weitere Allgemeinwohlbelange	

BEWERTUNG

Detailkarte Bewertung



Legende	
	Abschnittsbegrenzung
	Bezirksgrenze_Treptow_Koepenick
	Steg/Palisade
	Röhrichtflächen
	Schwimtblattflächen

Handlungsempfehlung	<ul style="list-style-type: none"> • rot – sehr geringe Wahrscheinlichkeit einer Steg-Genehmigung nach BWG
Begründung	<ul style="list-style-type: none"> • Landschaftsschutzgebiet • WSG Zone 3 A • kleine Röhrichtfläche

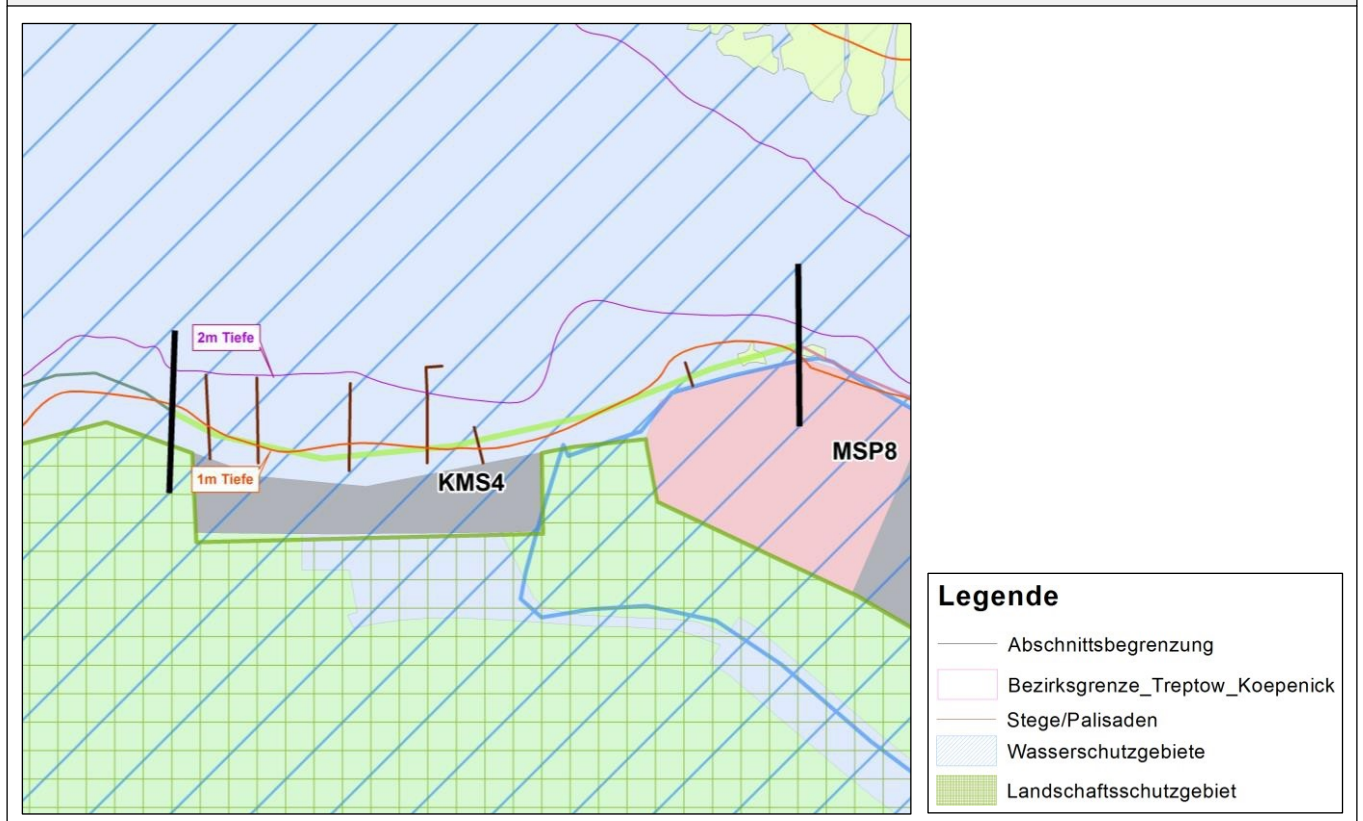
Auflagen bei Neuerrichtung von Steganlagen	
---	--

Diese Handlungsempfehlungen entfalten einen ermessenskonkretisierenden Charakter. Unabhängig davon bedarf jede Bescheidung eines Antrags auf Genehmigung eines Sportbootstegs einer nochmaligen Einzelfallprüfung.

Bestandsaufnahme			
Gewässername	Kleiner Müggelsee	Seeuferstruktur Flachwasserzone	-
Abschnitt	KMS_04	Anzahl der Steganlagen	8
Gewässernummer	5827593	Anzahl der öffentlichen Sportbootliegestellen	-
WRRL - Kategorie	See	Uferlinie/-länge	160 m

Lage im See	Seeuferstruktur	Luftbild
		

Detailkarte Abschnitt




BESTANDSSITUATION

Bestandsaufnahme	
Schutzstatus	
Schutzgebiete	<ul style="list-style-type: none"> • LSG • WSG Zone 3 A, 3 B (Friedrichshagen)
Anhang I - LRT	
Anhang II - Arten gemäß FFH - RL	
Nachweis planungsrelevanter Brutvögel	
Gesetzlich geschützte Biotope	<ul style="list-style-type: none"> • 1 Schwimmblattfläche
Bau – oder Bodendenkmal	
Seeuferstruktur	Strukturgüteklasse 6
Übergeordnete Planungen	<p>FNP:</p> <ul style="list-style-type: none"> • Wald • Landschaftsschutzgebiet <p>Uferkonzeption TK:</p> <ul style="list-style-type: none"> • Erhalt des bestehenden und rechtlich gesicherten Ufergrünzugs mit Erholungsfunktion bzw. Wegeverbindung <p>LaPro:</p> <p>Naturhaushalt/Umweltschutz</p> <ul style="list-style-type: none"> • Grün- und Freifläche • Waldumbau • Vorsorgegebiet Boden • Vorsorgegebiet Klima <p>Landschaftsbild</p> <ul style="list-style-type: none"> • Fluss- und Seenlandschaft • prägende oder gliedernde Grün- und Freifläche (Wald) <p>Erholung und Freiraumnutzung</p> <ul style="list-style-type: none"> • Naherholungsgebiet von gesamtstädtischer Bedeutung • Kleingartenanlagen <p>Biotop- und Artenschutz</p> <ul style="list-style-type: none"> • Fluss- Seenlandschaft <ul style="list-style-type: none"> ○ Sicherung und Entwicklung von Röhricht, Uferwiesen und Auenwäldern ○ Erhalt- bzw. Wiederherstellung der natürlichen Land-Wasser-Übergänge, Ufersicherung ○ Sicherung naturnaher Uferzonen
Landseitige Nutzung	<ul style="list-style-type: none"> • Restauration, Beherbergung • Wald
Wasserseitige Nutzung	<ul style="list-style-type: none"> • Hauptwasserstraße (Spree Oder Wasserstraße) • Köpenicker Fischervereinigung e.V. • Stege
Weitere	

Allgemeinwohlbelange	
----------------------	--

BEWERTUNG

Detailkarte Bewertung													
													
<table border="1" style="float: right; width: 200px;"> <tr> <th colspan="2">Legende</th> </tr> <tr> <td></td> <td>Abschnittsbegrenzung</td> </tr> <tr> <td></td> <td>Bezirksgrenze_Treptow_Koepenick</td> </tr> <tr> <td></td> <td>Steg/Palisade</td> </tr> <tr> <td></td> <td>Röhrichtflächen</td> </tr> <tr> <td></td> <td>Schwimblattflächen</td> </tr> </table>		Legende			Abschnittsbegrenzung		Bezirksgrenze_Treptow_Koepenick		Steg/Palisade		Röhrichtflächen		Schwimblattflächen
Legende													
	Abschnittsbegrenzung												
	Bezirksgrenze_Treptow_Koepenick												
	Steg/Palisade												
	Röhrichtflächen												
	Schwimblattflächen												

Handlungsempfehlung	<ul style="list-style-type: none"> • gelb – Steg-Genehmigung nach BWG nur unter Auflagen
Begründung	<ul style="list-style-type: none"> • gelb: Landschaftsschutzgebiet (angrenzend) WSG Zone 3 A, 3 B • gelb: allgemeinverträgliche Nutzungsdicht nahezu erreicht

Auflagen bei Neuerrichtung von Steganlagen	<ul style="list-style-type: none"> • Errichtung von Stegen in lichtdurchlässiger Bauweise • Auflagen zur Steg-Größe
--	---

Diese Handlungsempfehlungen entfalten einen ermessenskonkretisierenden Charakter. Unabhängig davon bedarf jede Bescheidung eines Antrags auf Genehmigung eines Sportbootstegs einer nochmaligen Einzelfallprüfung.