

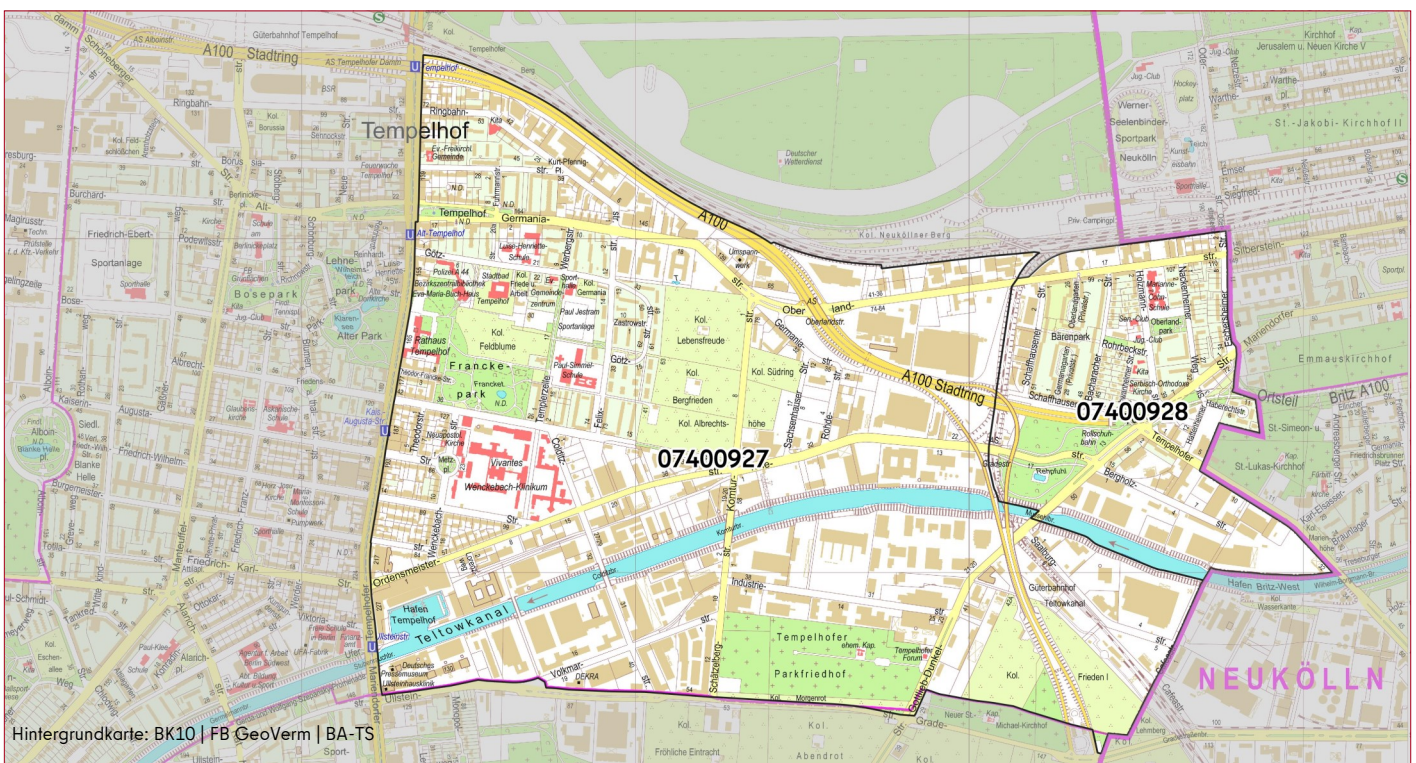
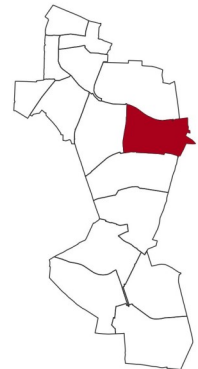
## Bezirksregion Tempelhof Südost (074009)

Planungsräume (PLR) 07400927 Rathaus Tempelhof

07400928 Germaniagarten

Gebietsgröße 372,0 ha (RBS-Fläche 30.06.2024)

Einwohnerzahl 15.364 (Einwohnerregisterstatistik am 31.12.2023)



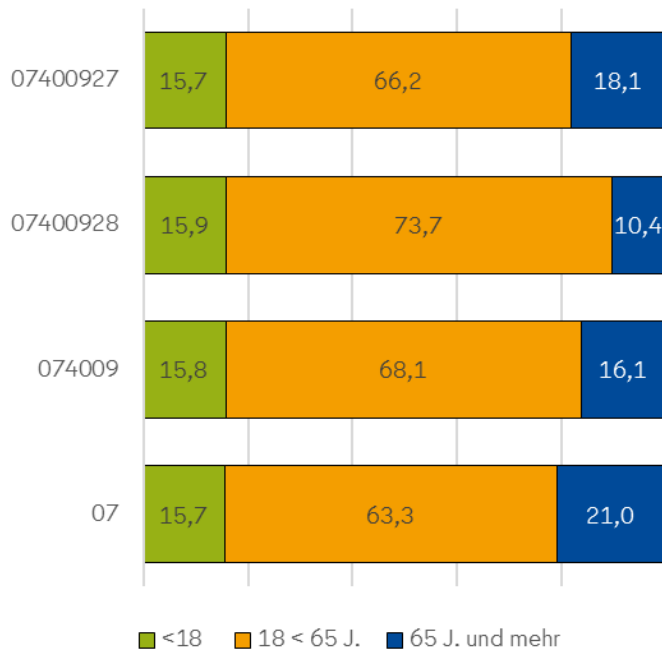
### Lage und städtebauliche Struktur der Bezirksregion

Die Bezirksregion erstreckt sich östlich des Tempelhofer Damms bis an den Bezirk Neukölln und an die Gottlieb-Dunkelstraße. Im Norden bildet das Tempelhofer Feld, im Süden die Ullsteinstraße die Grenze. Die Richtung Südosten verlaufende Autobahn zerschneidet die Region.

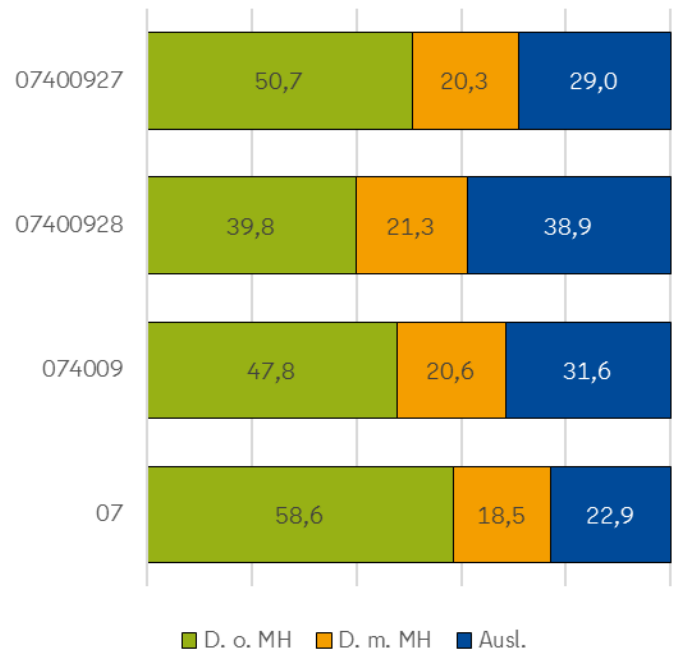
Östlich des Tempelhofer Damms befinden sich überwiegend Wohnquartiere mit urbanem Charakter, deren Hauptprägung die Siedlungsstruktur der 20er-30er Jahre und als Nebenprägung die verdichtete Blockrandbebauung aufweist, ergänzend kommt Siedlungsbaus der 50er Jahre hinzu.

Der Tempelhofer Hafen gegenüber vom Ullsteinhaus gelegen bietet diverse Einkaufsmöglichkeiten und gilt als Orientierungspunkt. Perspektivisch wird mit dem Stadtumbauprojekt „Neue Mitte Tempelhof“ in dem Gebiet neue soziale Infrastruktur sowie Wohnungsbau entstehen. Richtung Osten und Süden prägt Industrie das Stadtbild. Nordöstlich der Autobahn an der Grenze zu Neukölln befindet sich das Wohngebiet Germaniagarten, das seit 2021 ein Quartiersmanagement hat.

## Altersstruktur in %



## Anteil von Personen mit Migrationshintergrund in %



## Einwohnerzahl und Entwicklung

	Stand 31.12.2023	Veränderung zu 2022 in %	Veränderung zu 2018 in %
07400927	11.359	0,2	2,7
07400928	4.005	1,7	-2,2
074009	15.364	0,6	1,4
07	355.868	0,6	1,3

## Anteil der Einwohner\_innen mit mindestens fünf Jahren Wohndauer an derselben Adresse in %

