



Bezirksamt
Tempelhof-Schöneberg

BERLIN



PLANUNGS- UND KOORDINIERUNGSSTELLE GESUNDHEIT (QPK)

Tempelhof-Schöneberg von Berlin





STABSTELLE DES STADTRATS FÜR GESUNDHEIT

Dienststelle: Rathaus Tempelhof, Tempelhofer Damm 165, 12099 Berlin
Räume 152-157

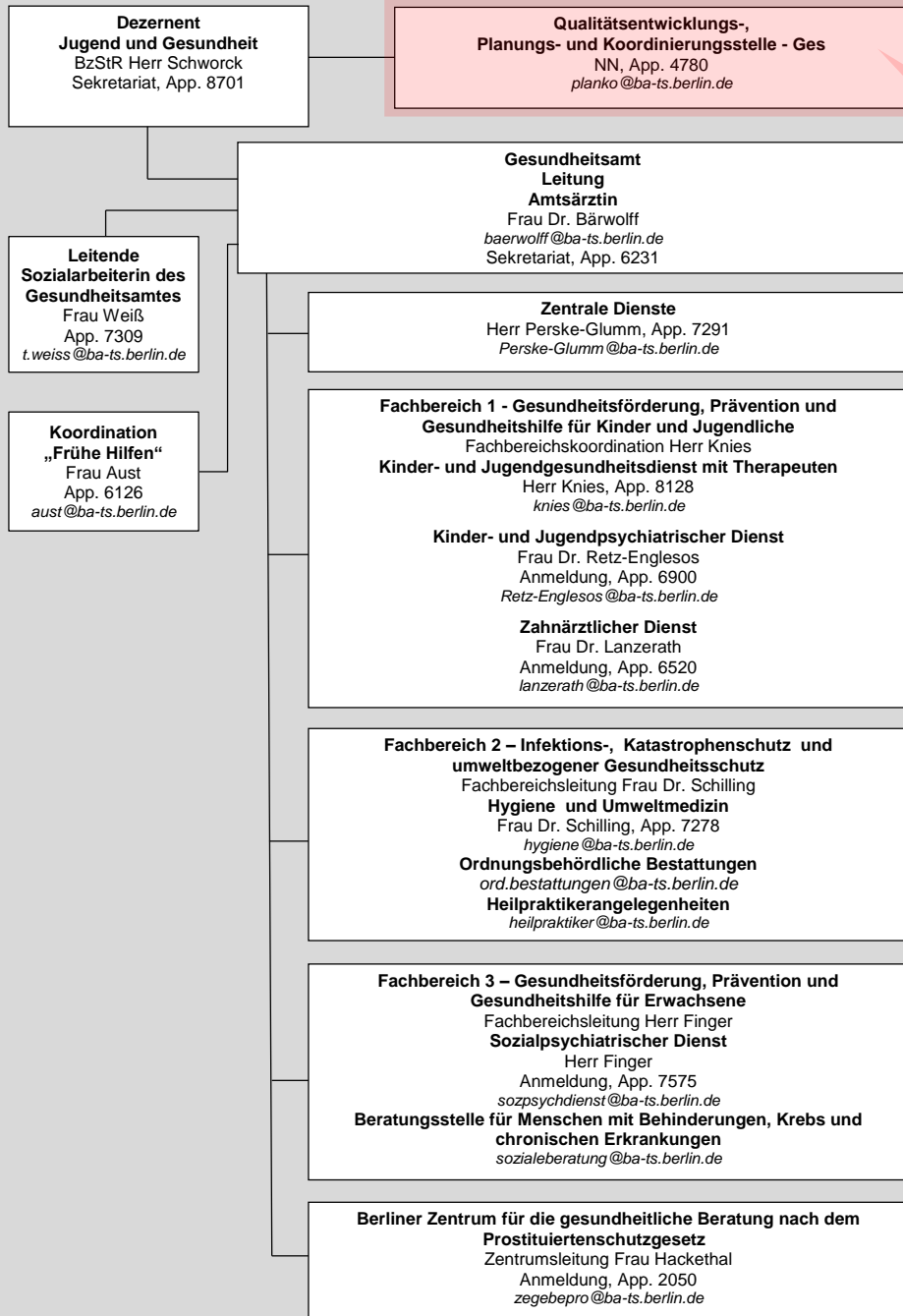
BERLIN



Organigramm des Gesundheitsamtes

Stand: August 2023

(Telefonzentrale: 90277-0)



QPK
Frau Kutzner

Mitarbeiter_innen und Kontaktmöglichkeiten

Sammeladresse: planko@ba-ts.berlin.de

Leitung / Gesundheitsplanung

- Fr. Kutzner
- E-Mail: kutzner@ba-ts.berlin.de, Tel.: 90277-4323

Geschäftszimmer

- Fr. Pfahl
- E-Mail: Pfahl@ba-ts.berlin.de, Tel.: 90277-7251

Zuwendungssachbearbeitung

- Fr. Cisar
- Email: cisar@ba-ts.berlin.de, Tel.: 90277-6519

Psychiatriekoordination

- Hr. Nögel
- E-Mail: noegel@ba-ts-berlin.de, Tel.: 90277-8911

Suchthilfekoordination

- Fr. Stolzmann
- Email: stolzmann@ba-ts.berlin.de, Tel.: 90277-7624

Gesundheits- und Sozialberichterstattung (GBE)

- Hr. Dr. Stein
- Email: stein@ba-ts.berlin.de, Tel.: 90277-1624

Prävention und Gesundheitsförderung

- Fr. Marcus
- Email: marcus@ba-ts.berlin.de, Tel.: 90277-4780

Koordination für die Gesundheit älterer Menschen

- Fr. Wohner
- E-Mail: wohner@ba-ts.berlin.de, Tel.: 90277-6519

Kooperationspartner / Schnittstellen

Schnittstelle zwischen Politik, Verwaltung sowie Versorgungsträgern und Versorgungseinrichtungen und Bürgerschaft

Zielgruppen

- **bezirkliche Akteure der gesundheitlichen Versorgung**, tlw. thematische Schwerpunkte
- **im Bezirk lebende Menschen jeden Alters und Erkrankung**, teilweise thematische Schwerpunkte

Tätigkeiten und Aufgaben

- **Sozialindikative Gesundheitsplanung**
- **Gesundheits- und Sozialberichterstattung**

- **Koordination, Planung und Steuerung** der psychiatrischen Versorgung und der Suchthilfe
- **Initiierung und Koordination von Maßnahmen** der Gesundheitsförderung sowie Stärkung des bürgerschaftlichen Engagements
- **Vernetzung** und Verbesserung der Versorgungsstrukturen
- **Erarbeitung und Weiterentwicklung fachlicher Standards** zur Sicherung von Qualität und Nachhaltigkeit der Leistungen des Gesundheitssystems, soweit es dem öffentlichen Gesundheitsdienst obliegt

Praxisbeispiele: Von der QPK initiierte und geförderte Projekte

50 % aller Menschen erleben im Leben so tiefe Krisen, dass sie Kriterien einer psychiatrischen Diagnose erfüllen

(Lebenszeitrisiko laut NCS-R; Kessler et al. 2005)



In vielen Fällen sind die Beschwerden nicht dauerhaft. Sie werden mit der Zeit leichter oder verschwinden ganz. Manchmal ist hier für allerdings Hilfe von anderen Menschen nötig.

Wenn Ihre Beschwerden sehr groß sind, lange Zeit anhalten oder schlimmer werden, lassen Sie sich in einer Beratungsstelle beraten - auch als Angehörige oder Angehöriger! Die Angebote sind kostenlos und auf Wunsch anonym.

Sozialpsychiatrischer Dienst Tempelhof-Schöneberg Rathausstr. 57, 12103 Berlin ☎ 030 90277-7575 ✉ sozpsychdienst@oo-ts.berlin.de	Berliner Krisendienst Süd-West Schloßstr. 123, 12163 Berlin ☎ 030 390 63 60	Alkohol- und Medikamenten-beratungsstelle für Frauen* Alt Tempelhof 28, 12103 Berlin ☎ 030-782 89 89 ✉ fom@frausuchtskunst.de	Alkohol- und Medikamenten-beratungsstelle Tempelhofer Damm 129, 12103 Berlin ☎ 030 233 240 240 ✉ am@nokdienstberlin.de
Kontakt- und Beratungsstelle Pinet Ebersstraße 47, 12027 Berlin ☎ 030 23216850 ✉ p-bahnhof@pinet.de	Kontakt- und Beratungsstelle Friedenau Schrockenburgerstraße 4, 12159 Berlin ☎ 030 850 787 29 ✉ kbz-friedenau@kommunum.de	Kontakt- und Beratungsstelle Tempelhof Friedsamm 1, 12107 Berlin ☎ 030 74006314 ✉ kbz@die-kurve.de	Weitere Details zu den Angeboten: www.tinyurl.com/PsychieBA-TS

Verantwortlich für den Inhalt: Bezirksamt Tempelhof-Schöneberg Abteilung Jugend und Gesundheit, Oliver Schwörck, Stand Februar 2024



Flucht und Migration

- Psychotherapeutische Sprechstunde für Geflüchtete Menschen
- Verstärkung Alkohol- und Medikamentenberatungsstelle für den Schwerpunkt Migration

Aufsuchende Arbeit für schwer erreichbare Zielgruppen

- Straßensozialarbeit im Bereich Suchthilfe
- Mobiles Team für psychisch kranke Geflüchtete Menschen

Prävention

- Suchtprävention für Mädchen
- Suchtprävention im Alter
- Schreibabyambulanz

Bewegung

- Winterspielplätze
- Spaziergangsgruppen
- Bewegungskoordination
- Rikscha

Vielen Dank.



Bezirksamt
Tempelhof-Schöneberg

BERLIN

