

Öffentlicher Grünzug entlang der Dresdner Bahn zwischen Ost-West-Grünzug und Großgörschenstraße



Öffentlicher Grünzug entlang der Dresdner Bahn zwischen Ost-West-Grünzug und Großgörschenstraße

Bauherr :

Bezirksamt Tempelhof-Schöneberg von Berlin
Abteilung Bauwesen
Amt für Planen, Genehmigen und Denkmalschutz

Abteilung Bürgerdienste, Ordnungsaufgaben, Natur und Umwelt, Fachbereich Natur

vertreten durch **GrünBerlin**
GMBH

Landschaftsarchitekten:

TDB Thomanek Duquesnoy Boemans
Landschaftsarchitektur

Hauptstraße 23-24
10827 Berlin

Gefördert durch die Europäische Union, die Bundesrepublik Deutschland und das Land Berlin im Rahmen des
Programms »Zukunftsinitiative Stadtteil« Teilprogramm »Stadtumbau«



Ein neuer Erholungsraum

- Umwandlung einer nicht zugänglichen Brachfläche in einen nutzbaren öffentlichen Stadtraum
- Neuer Grünraum mit einer Gesamtfläche von 32.000 qm
- Aufenthalts- und Erholungsort insbesondere für die direkten Anwohner
- Schaffung neuer Spiel- und Sportangebote für Kinder und Jugendliche
- Teilabschnitt des Fernradweges Berlin-Leipzig
- Barrierefreie Zugänge und Nutzung des Areals
- Altlastensanierung und Entsiegelung bestehender befestigter Flächen
- Minimierung von Neuversiegelungen
- Erhalt und Schutz wertvoller Biotope
- Schonender Umgang mit der bestehenden Vegetation



Informationsveranstaltung
'Stadtumbau SÜDKREUZ'
Schöneberger Schleife

Überarbeitungsbereiche

- 1** Bautzener Platz
- 2** Öffentliche Spiel- und Sportflächen
- 3** Rampenanlage



Informationsveranstaltung
,Stadtumbau SÜDKREUZ'
Schöneberger Schleife

Eingänge

- ➔ Behindertengerechter Zugang
- ➡ Zugang über Treppen

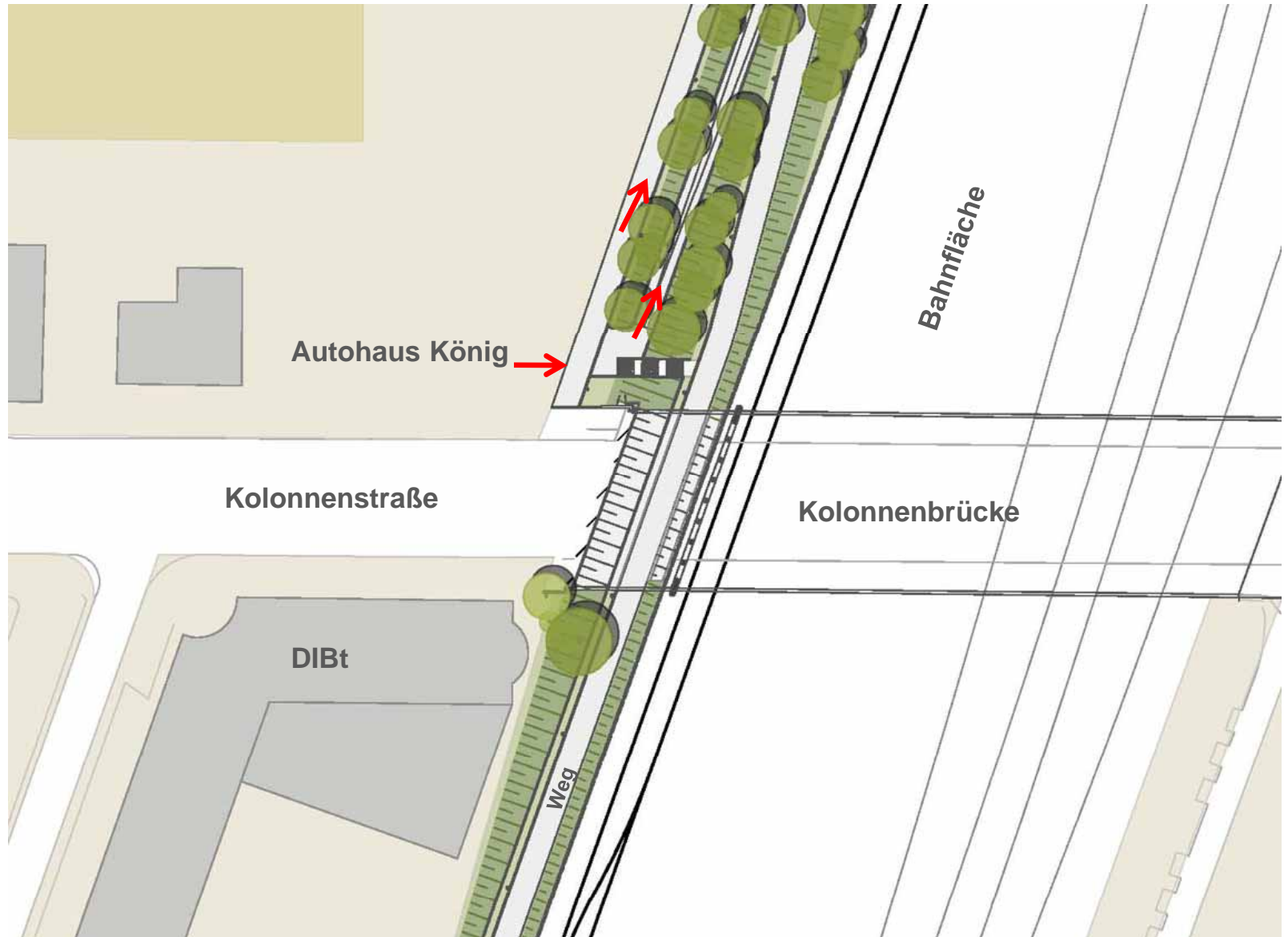
Ziele der Planung:

- Gute Erreichbarkeit für die späteren Nutzer
- Hinweise auf die Präsenz des neuen Grünraumes
- Komfortable Nutzung für Behinderte
- Schnelle und klare Erkennbarkeit der Zugänge



Eingänge

Kolonnenbrücke Nord Konzept



Eingänge

Kolonnenbrücke
Bestand



Eingänge

Kolonnenbrücke
Bestand



Eingänge

Monumentenbrücke Konzept



Eingänge

Monumentenbrücke
Süd Bestand



Eingänge

Monumentenbrücke Süd Konzept



Eingänge

Monumentenbrücke Nord Bestand



Eingänge

Monumentenbrücke Nord Konzept



Eingänge

Bautzener Straße
Großgörschenstraße



Eingänge

Bautzener Straße
Großgörschenstraße



Eingänge

Bautzener Straße
Großgörschenstraße



Informationsveranstaltung
'Stadtumbau SÜDKREUZ'
Schöneberger Schleife

**Eingänge
Signets**

Landschaftsfenster



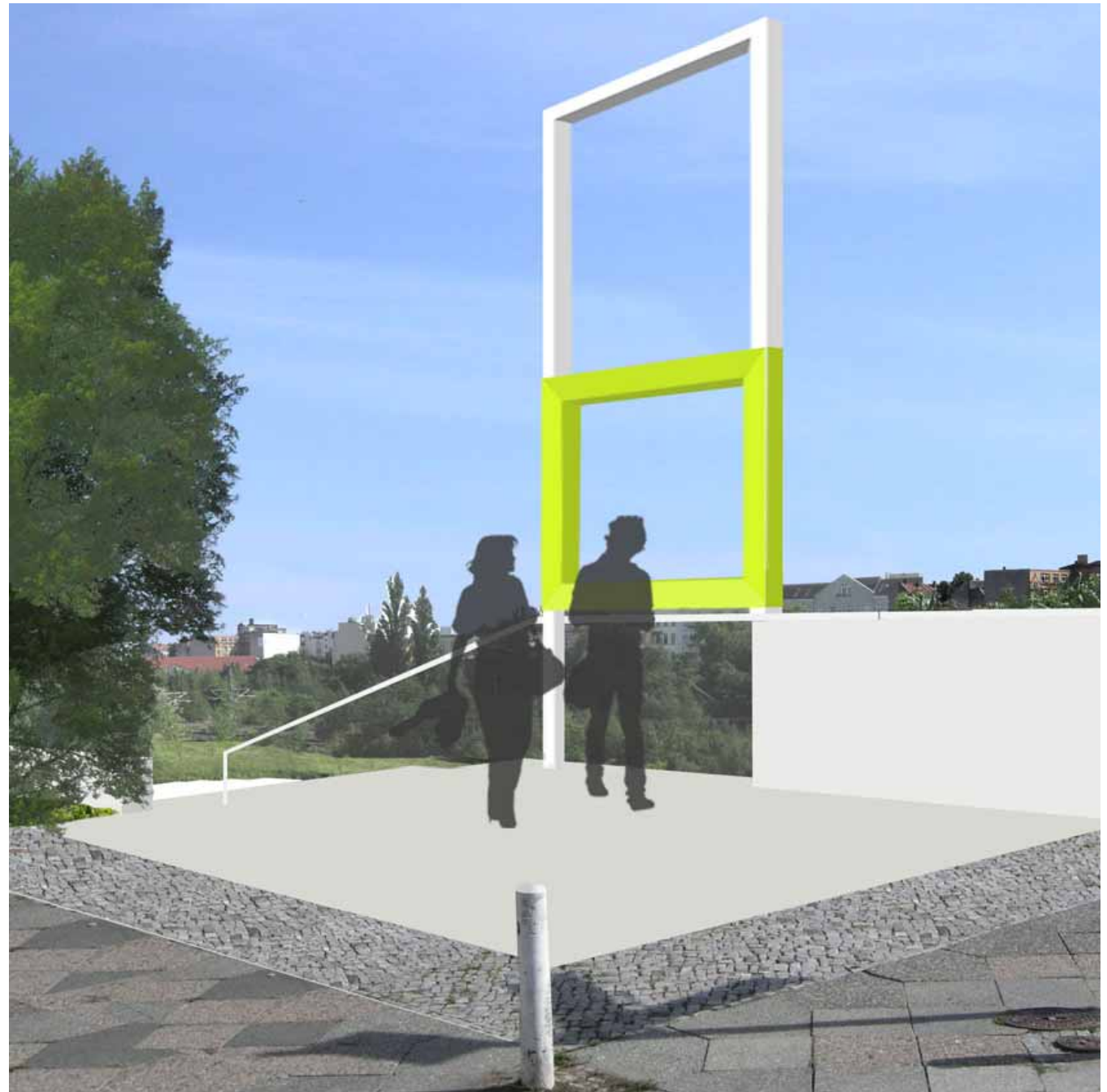
„Rahmenbau“ Haus Rucker
Dokumenta Kassel 1977



Informationsveranstaltung
'Stadtumbau SÜDKREUZ'
Schöneberger Schleife

**Eingänge
Signets**

Landschaftsfenster





Bautzener Platz
Blick nach Westen



Informationsveranstaltung
'Stadtumbau SÜDKREUZ'
Schöneberger Schleife

Bautzener Platz
Blick nach Osten



Informationsveranstaltung
'Stadtumbau SÜDKREUZ'
Schöneberger Schleife

Bautzener Platz
Böschung im Bereich des
'Stadtfensters'

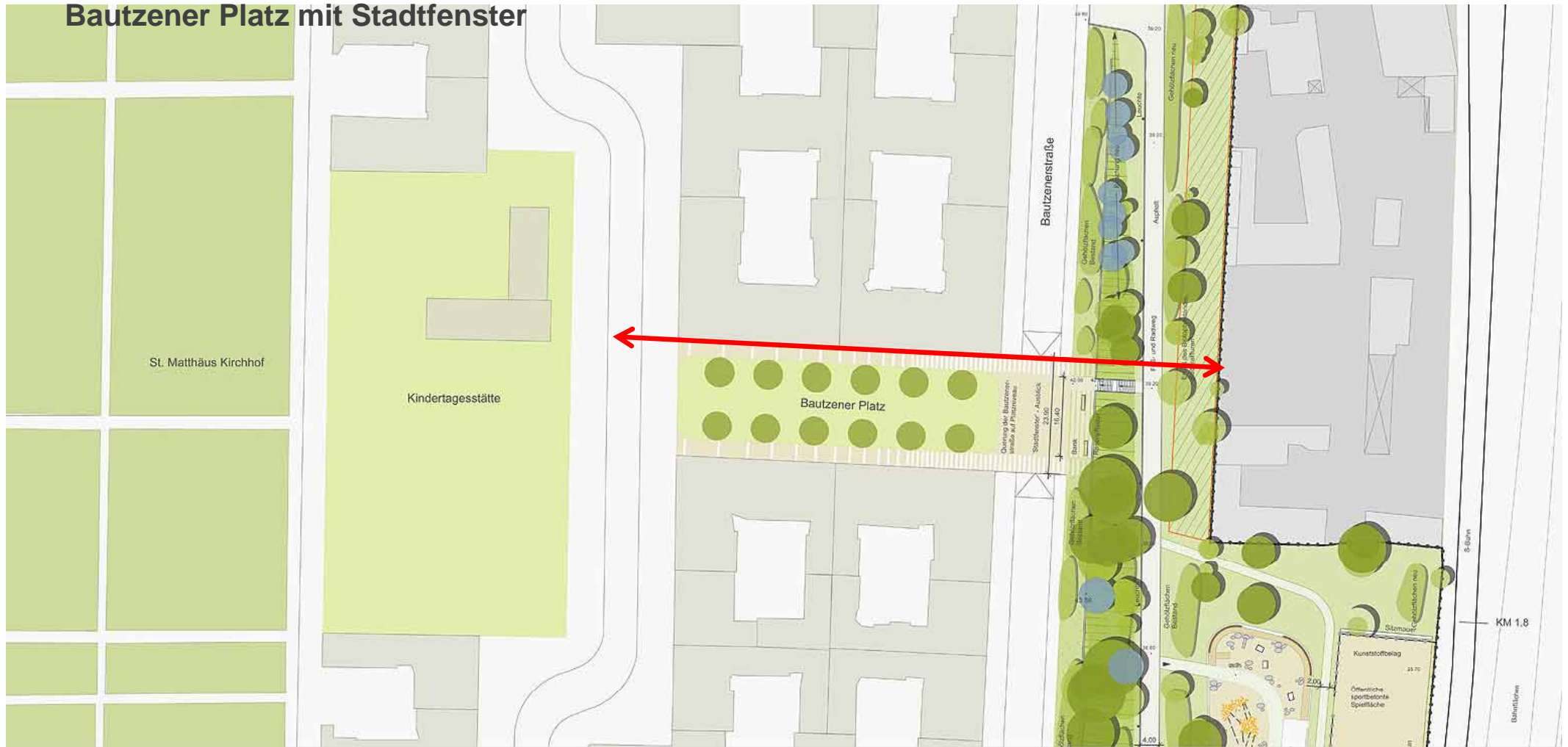


Bautzener Platz
Bereich des 'Stadtfensters'



Bautzener Platz
Bereich des 'Stadtfensters'





**St. Matthäus
Kirchhof**

Kindertagesstätte

**Bautzener Platz
Stadträumliche
Aufwertung und neue
Vernetzungsfunktion**

Neue Grünfläche

Bautzener Platz mit Stadtfenster als räumliches Ensemble

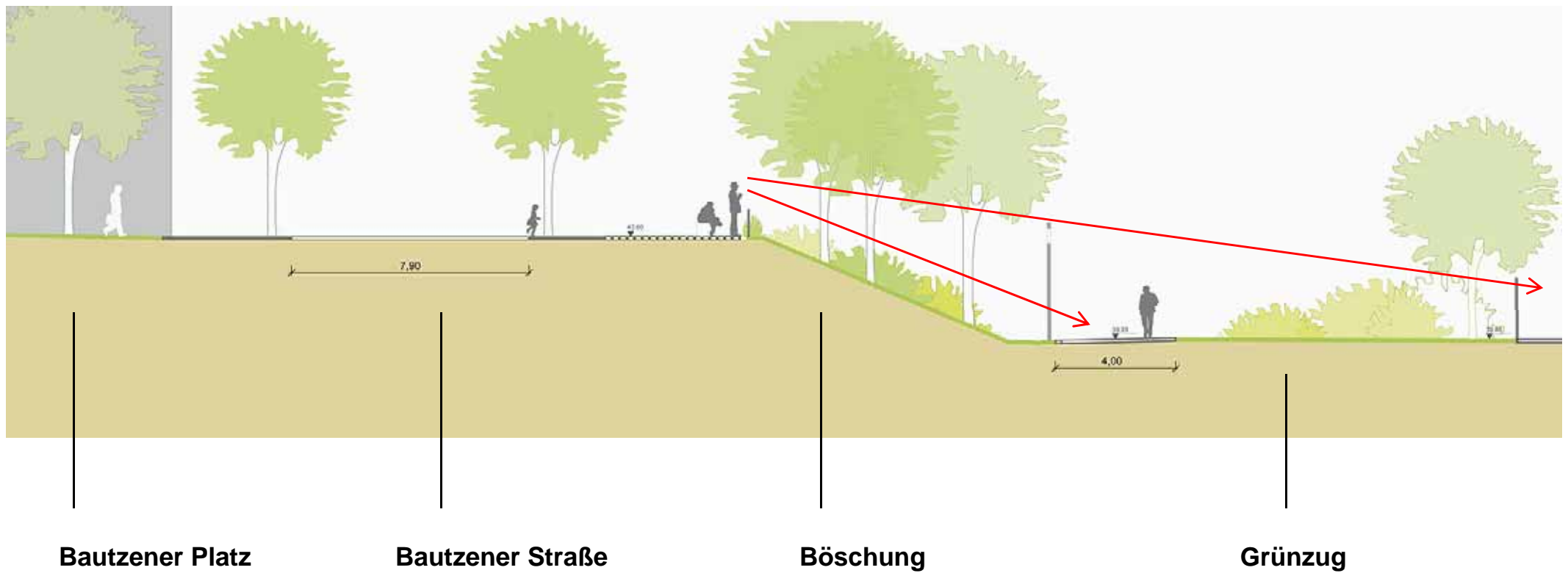


**Niveaus des Platzes über die
Bautzener Straße: Sichere Querung**

**Belag des ‚Stadtfensters‘ aus
Platten mit Rasenfuge:
Thematische Hinführung zum
Park**

**Sichtbeziehung,
Direkte Wegeverbindung**

Bautzener Platz mit Stadtfenster – Erhalt der Böschung



Bautzener Platz
Flucht der
geplanten Treppe



Informationsveranstaltung
'Stadtumbau SÜDKREUZ'
Schöneberger Schleife

Bautzener Straße - Ausblick

**Verortung unter Berücksichtigung
der Vegetation**



Informationsveranstaltung
'Stadtumbau SÜDKREUZ'
Schöneberger Schleife

2 Öffentliche Spiel- und Sportflächen



Öffentlicher Spielplatz - Eine Reise durch unterschiedliche Landschaftsbilder



Sand und Dünen Sandspielbereich für Kinder von 2-6, teilweise auch für Rollstuhlfahrer geeignet



Öffentlicher Spielplatz



Sand und Dünen

Sandspielbereich

Altersgruppe: Kleinkinder, Kinder 2-6

Teilweise auch für Rollstuhlfahrer
geeignet

Ziel:

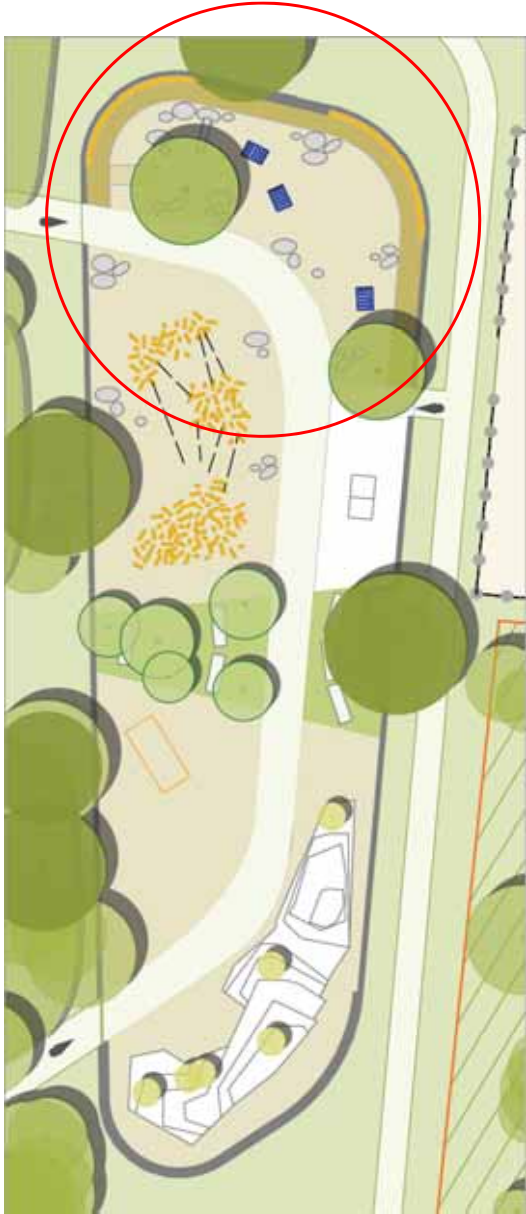
- Bewegung
- Förderung der Motorik
- Spiel mit Partner und in der Gruppe
- Erfahrung von Höhe

Angebote:

- Holzdeck
- Sitzbänke
- Strandkörbe
- Spielgeräte: Rutsche, Bocktische,
kleine Klettermöglichkeiten

Informationsveranstaltung
,Stadtumbau SÜDKREUZ'
Schöneberger Schleife

Öffentlicher Spielplatz Sand und Dünen



Informationsveranstaltung
'Stadtumbau SÜDKREUZ'
Schöneberger Schleife

Öffentlicher Spielplatz

Wald Kletterlandschaft für Kinder und Jugendliche von 6-18 und Ruhebereich für alle Altersgruppen



Informationsveranstaltung
'Stadtumbau SÜDKREUZ'
Schöneberger Schleife

Öffentlicher Spielplatz

Wald

Kletterlandschaft

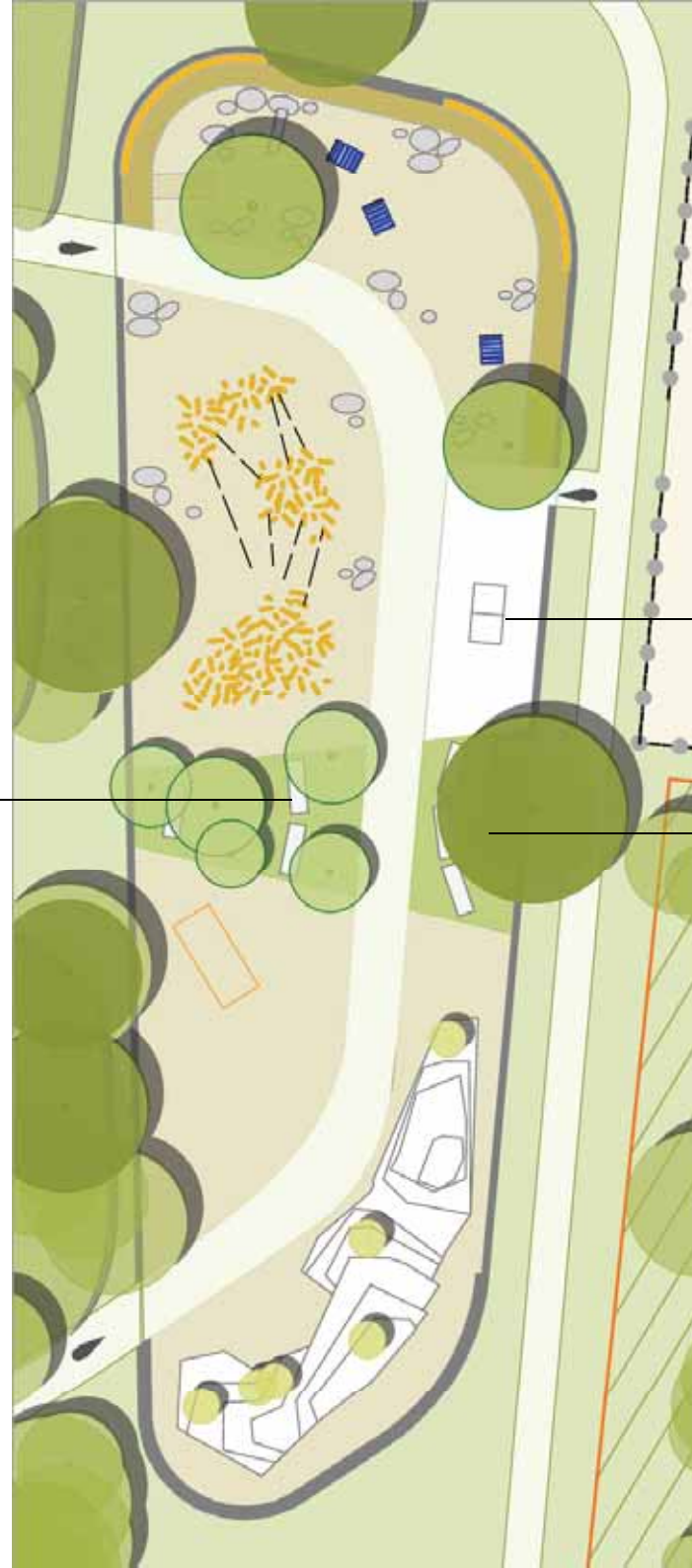
Altersgruppe: Kinder und
Jugendliche 6-18

Ziel:

- Förderung der Motorik
- Förderung der Beweglichkeit u.
Koordination

Angebote:

- Klettertürme mit verschiedenen
Verbindungselementen und
Freifallrutschenabgang



Spiel und Bewegung
Tischtennisplatte

Wald

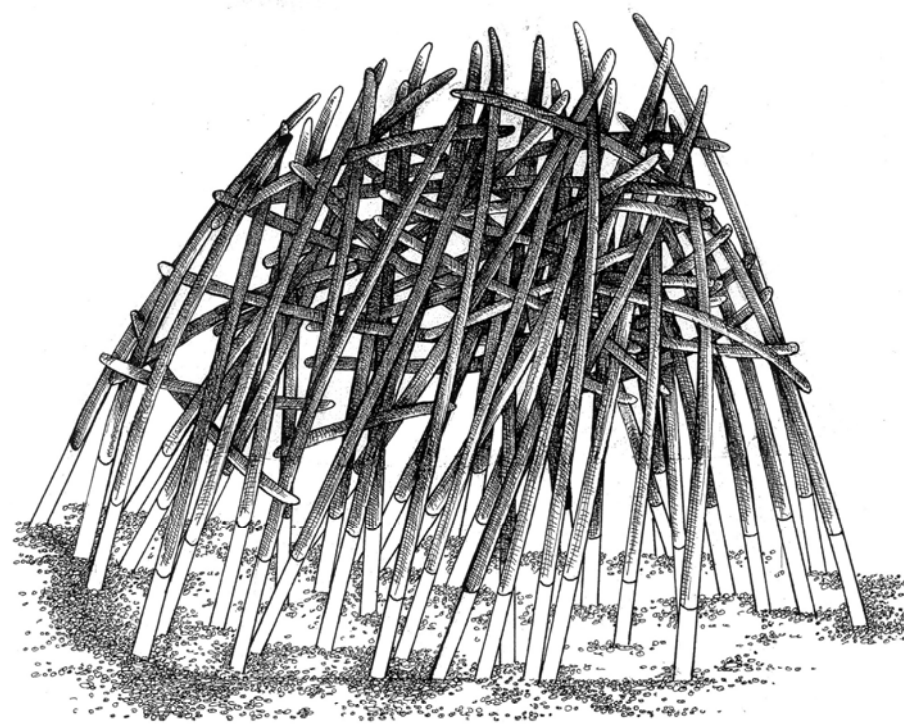
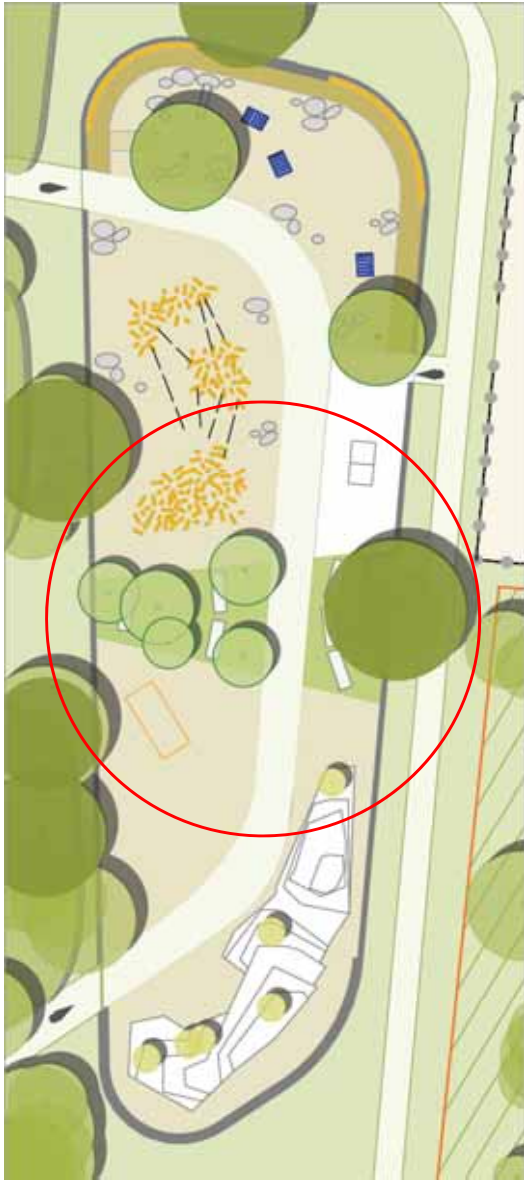
Ruhebereich

Pflanzflächen mit Sitzmöglichkeiten

Informationsveranstaltung
'Stadtumbau SÜDKREUZ'
Schöneberger Schleife

Öffentlicher Spielplatz

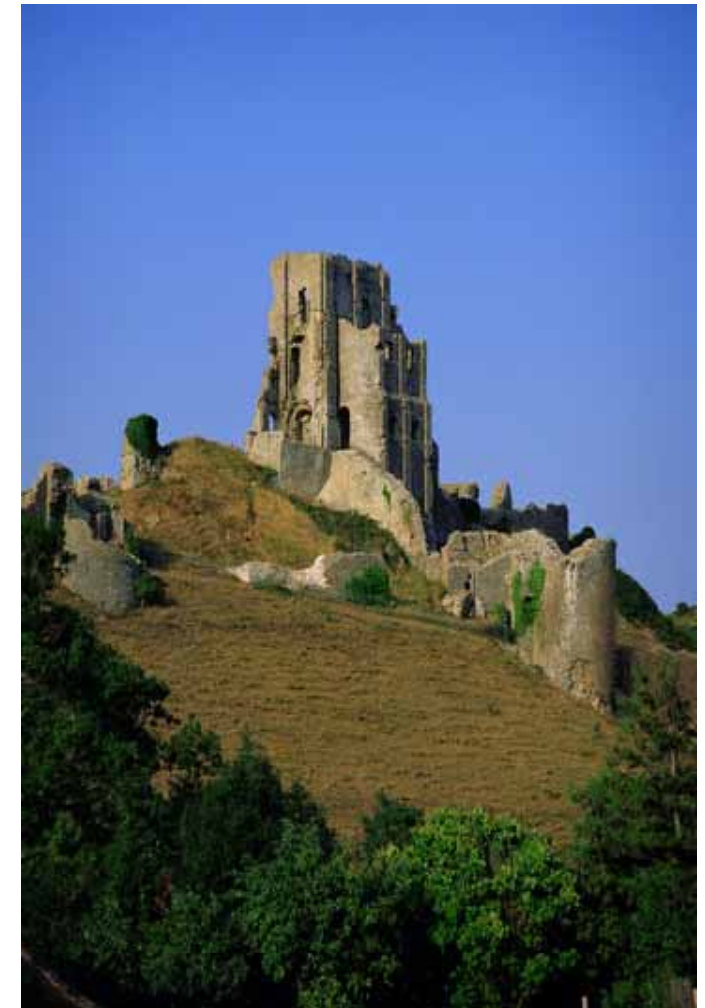
Wald



Informationsveranstaltung
'Stadtumbau SÜDKREUZ'
Schöneberger Schleife

Öffentlicher Spielplatz

Ruinenlandschaft Kletterlandschaft für Kinder und Jugendliche 6-18



Informationsveranstaltung
'Stadtumbau SÜDKREUZ'
Schöneberger Schleife

Öffentlicher Spielplatz

Ruinenlandschaft

Kletterlandschaft

Altersgruppe: Kinder und
Jugendliche 6-18

Ziel:

- Förderung der Motorik
- Spiel mit Partner und in der Gruppe
- Erfahrung von Höhe

Angebote:

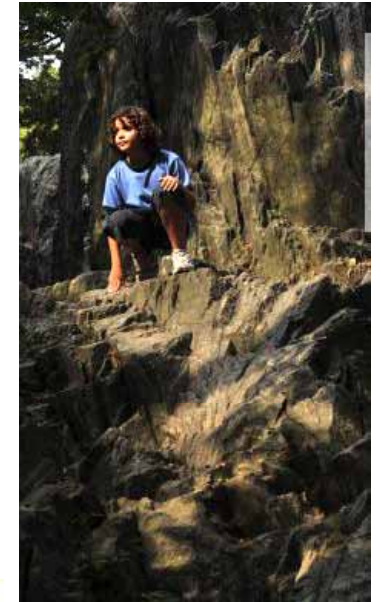
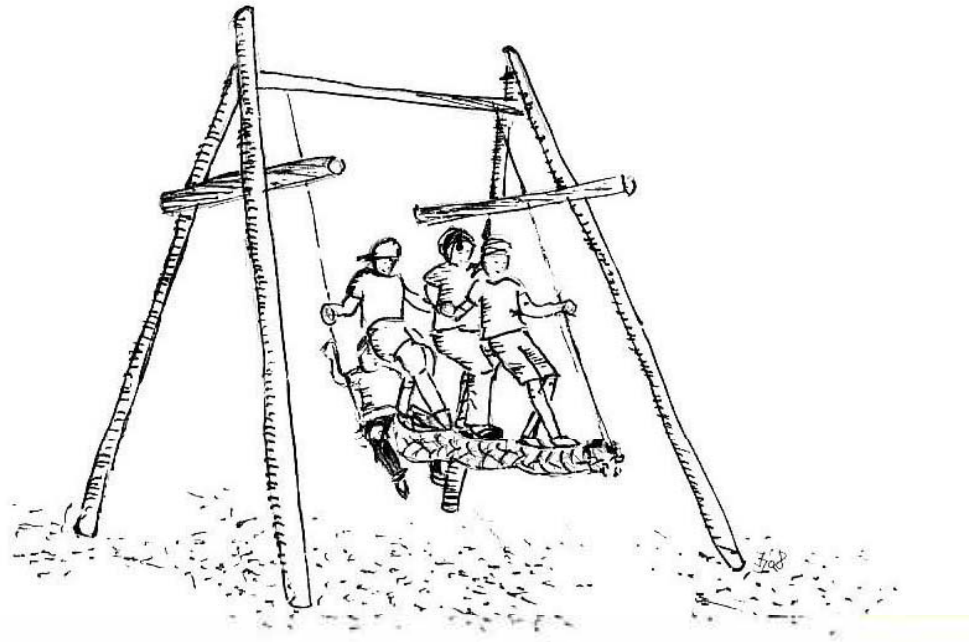
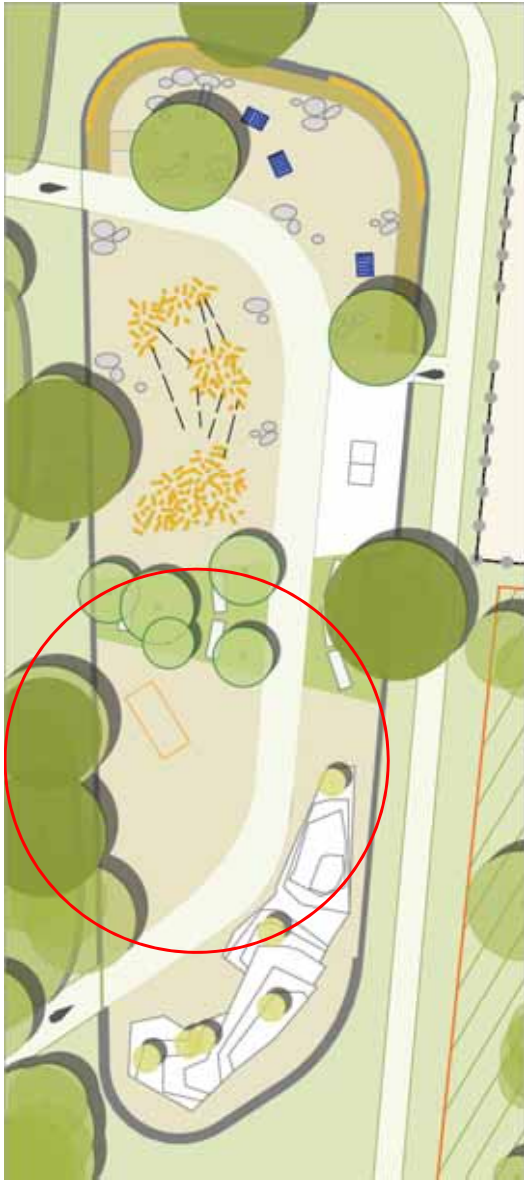
- Tampenschaukel
- Kriechtunnel
- Burgruine mit Kletter- und
Balanciermöglichkeiten



Informationsveranstaltung
'Stadtumbau SÜDKREUZ'
Schöneberger Schleife

Öffentlicher Spielplatz

Ruinenlandschaft



Informationsveranstaltung
'Stadtumbau SÜDKREUZ'
Schöneberger Schleife

Öffentlicher Spielplatz

Gebirge Felslandschaft für Jugendliche und Erwachsene



Informationsveranstaltung
'Stadtumbau SÜDKREUZ'
Schöneberger Schleife

Öffentlicher Spielplatz

Gebirge

Felslandschaft

Altersgruppe: Jugendliche,
Erwachsene

Ziel:

- Förderung der Motorik
- Förderung der Beweglichkeit u.
Koordination

Angebote:

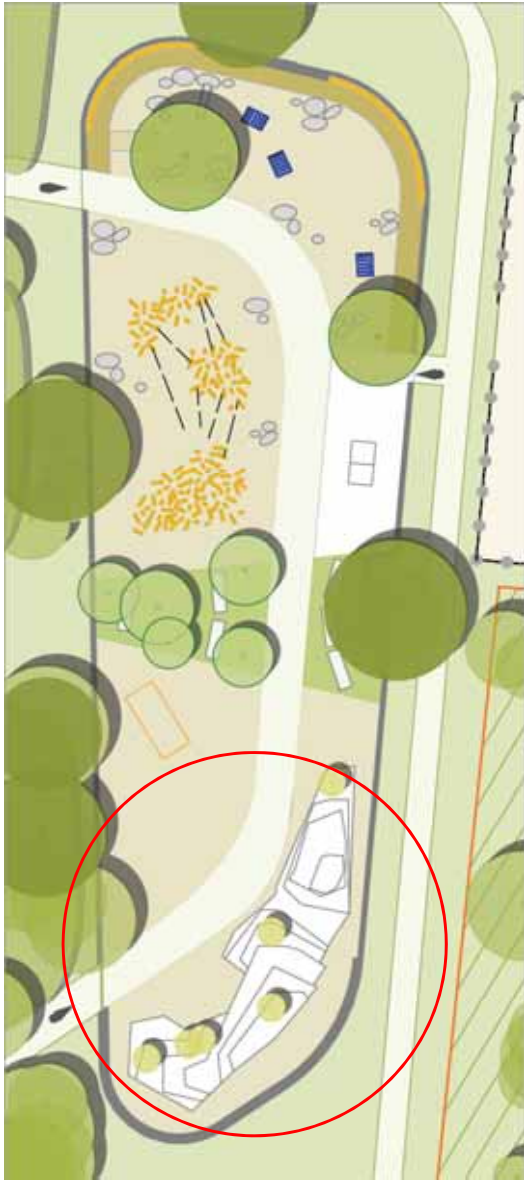
- Kletterwände mit Überhängen und
Kletterseilen
- Wellenrutsche
- Kriechtunnel



Informationsveranstaltung
'Stadtumbau SÜDKREUZ'
Schöneberger Schleife

Öffentlicher Spielplatz

Gebirge



Nachhaltige Materialien



Nagelfluh



Holz



Vegetation



Sand



Seil

Öffentliche Sportflächen

Multifunktionsfläche unter Monumentenbrücke

Überdachter Bereich
Ort für Kommunikation und
informelles Spiel

Angebote:

- Sitzelemente
- mobile Skaterrampen



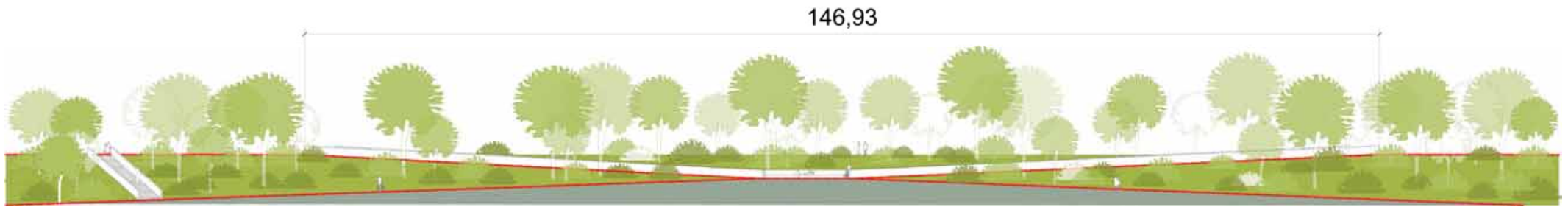
3 Rampenanlage

Planung TDB, Überarbeitung



Rampenanlage

Planung TDB, Überarbeitung



Ansicht des neuen Böschungsbereiches



Detail mit Sitzbereich

Rampenanlage

Variante



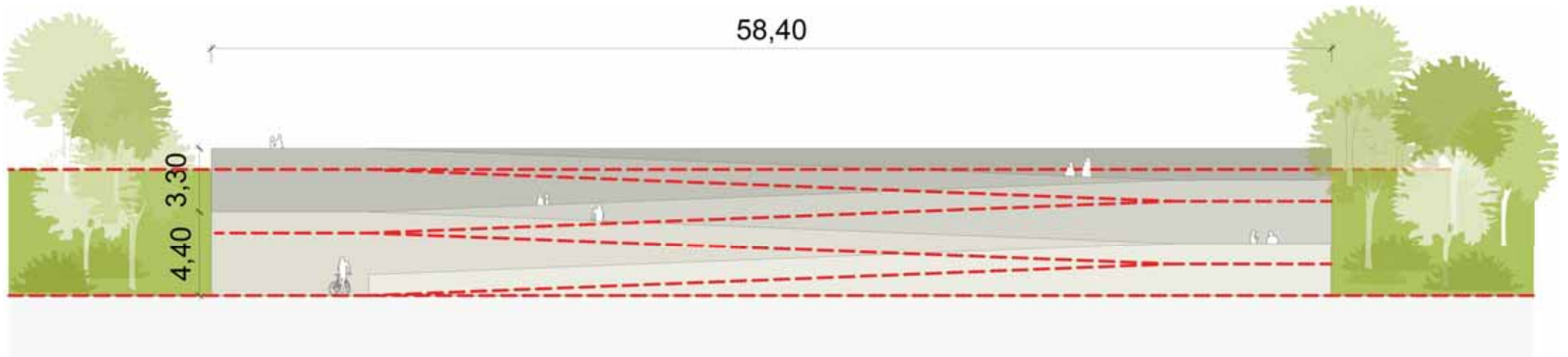
Aufsicht



Lageplan

Rampenanlage

Variante



Ansicht des neuen Böschungsbereiches

Vegetation - Bilanzierung

Gesamtbilanz Bäume Planung TDB

Bäume insgesamt = 950
davon unter Schutz stehend = 208
davon nicht unter Schutz stehend = 742

Erhalt insgesamt = 723
davon unter Schutz stehend = 176
davon nicht unter Schutz stehend = 547

Zu Fällen insgesamt = 227
davon unter Schutz stehend = 32
davon nicht unter Schutz stehend = 195

Neupflanzung = 75

Gesamtbilanz Bäume Rampenvariante

Bäume insgesamt = 950
davon unter Schutz stehend = 208
davon nicht unter Schutz stehend = 742

Erhalt insgesamt = 716 (-7)
davon unter Schutz stehend = 166 (-10)
davon nicht unter Schutz stehend = 550 (+3)

Zu Fällen insgesamt = 234
davon unter Schutz stehend = 42
davon nicht unter Schutz stehend = 192

Neupflanzung = 75 (ca.)



Vielen Dank für Ihre Aufmerksamkeit