

# FRÜHE HILFEN

Reinickendorf |



عروض نصائح ودعم للوالدين المنتظرين أطفال وللأسر التي لديها أطفال حتى 3 سنوات في Reinickendorf

## رعاية الأسرة، الكنغر، مرحبًا بكم

عروض الدعم التطوعية للأسر

تساعد وترافق (تحت إشراف مهني) الأسر منذ الولادة. يقوم مسؤولو/مسؤولات الاتصال بالمشروع بتوصيلك بالمساعدين المتطوعين المناسبين ورعاية الأسرة.

الكنغر يساعد ويرافق  
نصيحة إيمانويل رينكيندورف

☎ 030 447 26 22 41  
✉ kaenguru-maerkisches-viertel@immanuel.de

رعاية الأسرة  
إليزابيث شتيفت برلين

☎ 0176 95 58 23 55  
✉ anna.weber@elisabethstift-berlin.de

مرحبًا بكم  
في الآفاق، المحدودة

☎ 0163 388 17 23  
✉ berlin.reinickendorf@wellcome-online.de

## صراخ الأطفال لساعات الاستشارة

عرض الاستشارة الفردية للآباء والأمهات الذين لديهم رضع وأطفال صغار (0-3 سنوات)  
يوجد طبيب نفسي مؤهل بجانبك لدعمك في بيئة آمنة وسرية.

### تتلقون نصائح

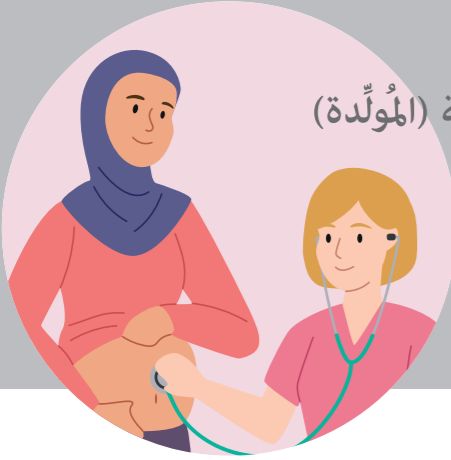
- بشأن اضطرابات النوم والأرق عند الطفل
- اضطرابات التعلق
- كثرة البكاء عند الرضيع
- النزاعات مع الطفل الأصغر

### .AUFWIND e.V

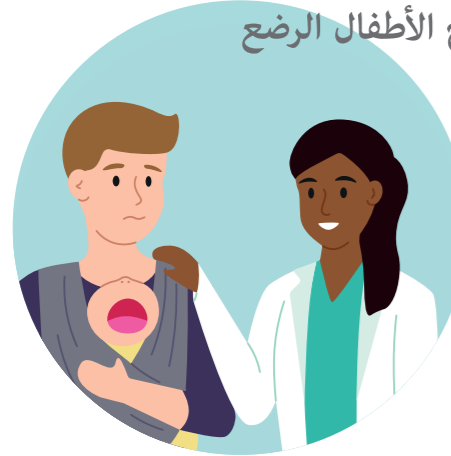
📍 Vierwaldstätter Weg 7  
13407 Berlin

☎ (030) 319 89 12 00 (ديرات ركس ل) (030)  
✉ info@aufwind-berlin.de

## الداية (المولدة)



## صراخ الأطفال الرضع



## الرعاية



☎ 0163 388 17 10  
✉ martini@horizonte.biz

☎ 030 43 66 16 64  
✉ FrH@trapez-berlin.de

☎ 0176 61 36 94 51  
✉ nathalie.scholer@aufwind-berlin.de

الثلاثاء من الساعة ١١:٠٠ إلى الساعة ١٢:٣٠  
ساعات الاستشارة الهاتفية:  
الخميس من الساعة ١٤:٠٠ إلى الساعة ١٦:٠٠  
مكتب الأعمال التطوعية

☎ 0176 113 198 14  
☎ 030 447 262 241  
✉ ruth.knudsen@immanuelalbertinen.de

☎ 0176 95 58 23 55  
✉ sandra.haase@elisabethstift-berlin.de  
✉ anna.weber@elisabethstift-berlin.de

☎ 0163 388 17 23  
✉ hermans@horizonte.biz

**Horizonte gGmbH**

📍 Tornower Weg 6  
13439 Berlin

☎ 030 408 98 37 14  
☎ 0163 388 17 10  
✉ martini@horizonte.biz

**.Trapez e.V**

📍 Namslastr. 45  
13507 Berlin

☎ 030 43 66 16 67  
✉ FrH@trapez-berlin.de



عرض للحوامل والوالدين قبل الولادة وبعدها.

تشمل العروض:

- نصائح بشأن رعاية الطفل وتغذيته ونموه
- توضيح الأسئلة حول الإمكانيات المالية والرعاية الطبية للطفل وتنظيم الأسرة والزواج والأبوة وأكثر من ذلك.
- المرافقة والدعم عند زيارة المكاتب، والمساعدة في العثور على داية، وفي العثور على طبيب نساء/طبيبة، وتقديم الدورات وإلخ.
- الزيارات المنزلية

المساعدات قريبة من المنزل،  
مجانية وسرية.

**المساعدة المبكرة راينيكندورف**

تتلقى، في مراكز الأسرة أو في المنزل، المشورة والدعم بشأن الأسئلة المتعلقة بالحمل والولادة والوقت الذي يليها.

**مكتب المقاطعة الخاص بكم في راينيكندورف**

السيدة نعمان جرير

☎ 030 902 94 61 98  
✉ naumann-gerber@reinickendorf.berlin.de

