



HEBAMME

SchreiBabySprechstunde

Ein individuelles Beratungsangebot für Eltern mit Babys und Kleinkindern (0-3 Jahre)

In einem geschützten, vertraulichen Rahmen steht eine Diplom-Psychologin unterstützend an Ihrer Seite.

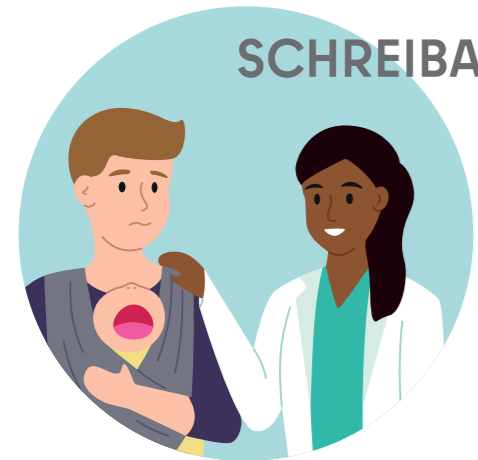
Sie erhalten Beratung bei

- Schlafstörungen und Unruhe beim Kind
- Unsicherheiten bezüglich der Bindung
- Häufigem Weinen beim Baby
- Konflikten mit dem Kleinkind

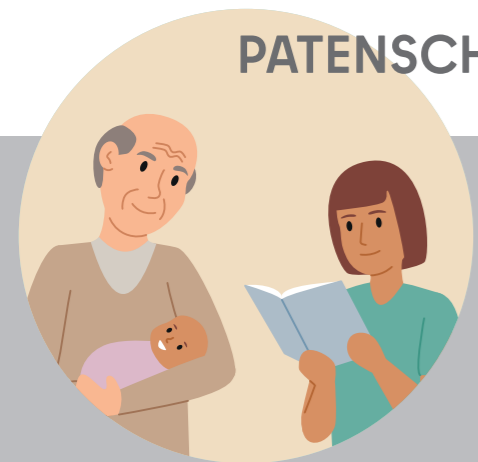
AUFWIND e.V.

📍 Vierwaldstätter Weg 7
13407 Berlin

☎ (030) 319 89 12 00 (Sekretariat)
✉ info@aufwind-berlin.de



SCHREIBABY



PATENSCHAFT



FAMILIENPATENSCHAFTEN, KÄNGURU, WELLCOME

Ehrenamtliche Unterstützungsangebote für Familien

Von Geburt an helfen und begleiten die Ehrenamtlichen (unter professioneller Anleitung) Familien. Die Ansprechpartner:innen der Projekte vermitteln Ihnen passende ehrenamtliche Helfer:innen und Familienpaten:innen.

KÄNGURU HILFT UND BEGLEITET Immanuel Beratung Reinickendorf

☎ 030 447 26 22 41
✉ kaenguru-maerkisches-viertel@immanuel.de

FAMILIENPATENSCHAFTEN ELISABETHSTIFT BERLIN

☎ 0176 95 58 23 55
✉ anna.weber@elisabethstift-berlin.de

WELLCOME bei Horizonte gGmbH

☎ 0163 388 17 23
✉ berlin.reinickendorf@wellcome-online.de



FRÜHE HILFEN

Reinickendorf |



Beratungs- und Unterstützungsangebote für werdende Eltern und Familien mit Kindern bis 3 Jahre in Reinickendorf



FRÜHE HILFEN REINICKENDORF

In Familienzentren oder auch zu Hause erhalten Sie Beratung und Unterstützung zu Fragen rund um die Schwangerschaft, Geburt und die Zeit danach.

Ihr Bezirksamt Reinickendorf

Frau Naumann-Gerber
☎ 030 902 94 61 98
✉ naumann-gerber@reinickendorf.berlin.de



FAMILIENHEBAMMEN UND AUFSUCHENDE ELTERNHILFE

Ein Angebot für Schwangere sowie Eltern vor und nach der Geburt.

Die Angebote umfassen:

- Beratung zur Pflege, Ernährung und Entwicklung des Kindes
- Klärung bei Fragen zu finanziellen Möglichkeiten, medizinischer Versorgung des Kindes, Haushaltsorganisation, Partnerschaft und Elternschaft u. v. m.
- Begleitung und Unterstützung beim Besuch von Ämtern, Hilfe bei der Suche nach einer Hebamme, Frauenarzt/ärztin, Kursen, u. s. w.
- Hausbesuche

Die Hilfen sind wohnortsnah,
kostenfrei und vertraulich.

KONTAKT

REGION

Märkisches Viertel und Reinickendorf Nord

Horizonte gGmbH

📍 Tornower Weg 6
13439 Berlin

☎ 030 408 98 37 14

☎ 0163 388 17 10

✉ martini@horizonte.biz

REGION

Reinickendorf West und Ost

Trapez e.V.

📍 Namslastr. 45
13507 Berlin

☎ 030 43 66 16 67

✉ FrH@trapez-berlin.de

FAMILIENHEBAMMEN UND AUFSUCHENDE ELTERNHILFE

Frau Martini
☎ 0163 388 17 10
✉ martini@horizonte.biz

Frau Keppel
☎ 030 43 66 16 64
✉ FrH@trapez-berlin.de

SchreiBabySprechstunde und Emotionelle Erste Hilfe

Frau Scholer
☎ 0176 61 36 94 51
✉ nathalie.scholer@aufwind-berlin.de

OFFENE SPRECHSTUNDE IM FAMILIENZENTRUM LETTEALLEE:

Dienstag von 11.00 Uhr bis 12.30 Uhr
Telefonsprechstunde:
Donnerstag von 14.00 Uhr bis 16.00 Uhr

EHRENAMT

Känguru

Frau Knudsen
☎ 0176 113 198 14
☎ 030 447 262 241
✉ ruth.knudsen@immanuelalbertinen.de

Familienpatenschaften

Frau Weber
☎ 0176 95 58 23 55
✉ sandra.haase@elisabethstift-berlin.de
✉ anna.weber@elisabethstift-berlin.de

wellcome

Frau Hermans
☎ 0163 388 17 23
✉ hermans@horizonte.biz

