



A handwritten school timetable titled 'STUNDENPLAN' (Hour Plan) for Monday and Tuesday. The table is framed in red and has a red lightning bolt graphic pointing to the bottom right. The columns are 'Zeit' (Time), 'Montag' (Monday), and 'Dienstag' (Tuesday). The rows show time slots and subjects: 7:50-8:35 (Mathe, Englisch), 8:40-9:25 (Deutsch, Bio), 9:45-10:30 (Kunst, Mathe), and 10:45-11:30 (Sport, D). A copyright notice '© Claudia Hautumm / PIXELIO' is visible in the bottom left corner of the image.

STUNDENPLAN		
Zeit	Montag	Dienstag
7:50-8:35	Mathe	Englisch
8:40-9:25	Deutsch	Bio
9:45-10:30	Kunst	Mathe
10:45-11:30	Sport	D

Weiterführende Schulen im Bezirk Pankow Schuljahr 2020/2021

Allgemeine Informationen

Das Schul- und Sportamt Pankow	2
Die regionale Schulaufsicht Pankow	3
Wohin nach der Grundschule	4
Hinweise zum Übergang in die Sekundarstufe I	5

Integrierte Sekundarschulen

Kurt-Schwitters-Schule	6 - 7
Kurt-Tucholsky-Oberschule.....	8 - 9
Konrad-Duden-Schule.....	10 - 11
Gustave-Eiffel-Schule.....	12 - 13
Heinz-Brandt-Schule	14 - 15
Reinhold-Burger Schule	16 - 17
Hagenbeck-Schule	18 - 19
Janusz-Korczak-Schule	20 - 21
Hufeland-Schule	22 - 23

Gemeinschaftsschulen

Tesla-Schule (Gemeinschaftsschule).....	24 - 25
Wilhelm-von-Humboldt-Gemeinschaftsschule	26 - 27

Gymnasien

Käthe-Kollwitz-Gymnasium	28 - 29
Heinrich-Schliemann-Gymnasium.....	30 - 31
Carl-von-Ossietsky-Gymnasium	32 - 33
Rosa-Luxemburg-Gymnasium	34 - 35
Felix-Mendelssohn-Bartholdy-Gymnasium	36 - 37
Primo-Levi-Gymnasium	38 - 39
Max-Delbrück-Gymnasium.....	40 - 41
Robert-Havemann-Gymnasium.....	42 - 43
Gymnasium am Europasportpark	44 - 45

Privatschulen

Übersicht der weiterführenden Privatschulen im Bezirk Pankow	46
--	----

Liebe Schülerinnen und Schüler, sehr geehrte Eltern,

auch in diesem Jahr freue ich mich, Ihnen mit unserer Oberschulbroschüre die weiterführenden allgemein bildenden Schulen des Bezirkes Pankow vorstellen zu können!

Wir haben für Sie alle wichtigen Informationen wie Anmeldetermine, Hinweise zum Übergang in die weiterführende Schule, Kontakte und auch Tage der offenen Türen zusammengestellt.

Weiter erhalten Sie einen Überblick zu den verschiedenen Schulprofilen und den pädagogischen Konzepten, zu den angebotenen Fremdsprachen, zu Projekten und Arbeitsgemeinschaften sowie den außerschulischen Aktivitäten der Schulen.

Das Bildungsangebot der Pankower Schulen ist attraktiv und vielfältig. Sie werden schnell merken wie schwierig es ist, die passende Schule zu finden. Viele Interessen und Begabungen können an neun Integrierten Sekundarschulen, zwei Gemeinschaftsschulen und neun Gymnasien gefördert werden. Darüber hinaus wird an vier Gymnasien im Bezirk Pankow bereits ab Jahrgangsstufe 5 unterrichtet.

Meine Mitarbeiterinnen und Mitarbeiter aus dem Schulamt sorgen dafür, dass alle rechtlichen Vorgaben bei der Einrichtung der neuen Klassen eingehalten werden. Insbesondere achten sie darauf, dass die Auswahlverfahren ordnungsgemäß durchgeführt werden. Dadurch bleibt das Verfahren fair und transparent - auch dann, wenn es mit der Wunschschule nicht klappen sollte.

Alle Schulen bieten einen Tag der offenen Tür an. Nutzen Sie diesen, um sich persönlich ein Bild vor Ort zu machen oder besuchen Sie unsere Oberschulmesse am 14. Januar 2020 in der Max-Bill-Schule in der Zeit zwischen 17:00 Uhr und 20:00 Uhr.

Fragen zum Übergang in die weiterführende Schule können Sie auch jederzeit an die Mitarbeiterinnen und Mitarbeiter des Schul- und Sportamtes Pankow richten. Weiter unterstützt Sie die Außenstelle Pankow der Senatsverwaltung für Bildung, Jugend und Familie bei Fragen zu pädagogischen Belangen.

Ich wünsche allen Schülerinnen und Schülern einen erfolgreichen Schulwechsel und viele positive Eindrücke an ihrer neuen Schule!

Ihr




Dr. Torsten Kühne
Bezirksstadtrat für
Schule, Sport, Facility
Management und
Gesundheit

Fröbelstraße 17
10405 Berlin

Verkehrsanbindung



Prenzlauer Allee
Linie S41, S42, S8, S8



Fröbelstraße
Linie M2
Prenzlauer Allee/
Danziger Straße
Linie M10



S Prenzlauer Allee
Linie 156

Das Schul- und Sportamt im Bezirk Pankow

Das Schul- und Sportamt Pankow ist mit den sogenannten äußeren Schulangelegenheiten betraut. Darunter fallen zum Beispiel die bezirkliche Schulentwicklungsplanung, Schulorganisation für die Jahrgangsstufen 1, 5 und 7, Schulwegbeförderung für körperlich und geistig behinderte Kinder, Schulversäumnisanzeigen, Schulwegsicherheit sowie Finanzangelegenheiten und Bewirtschaftung der Immobilien. Der Fachbereich Sport ist für die Vergabe von Sportplätzen und Sporthallen, Vereinsbetreuung sowie ebenfalls für Immobilien und Finanzangelegenheiten zuständig.

Wenn es um Schulplatzangelegenheiten geht, wenden Sie sich an die Schulorganisation.

Kontakte der Schulorganisation

Herr Rimpau Gruppenleiter sebastian.rimpau@ba-pankow.berlin.de	Tel.: 030 90295 5133 Fax: 030 90295 5413
--	---

Frau Abraham Grundschulorganisation janette.abraham@ba-pankow.berlin.de	Tel.: 030 90295 5030 Fax: 030 90295 5413
---	---

Herr Klemm Grundschulorganisation martin.klemm@ba-pankow.berlin.de	Tel.: 030 90295 5324 Fax: 030 90295 5413
--	---

Frau Roehl Oberschulorganisation und Willkommensklassen sabrina.roehl@ba-pankow.berlin.de	Tel.: 030 90295 5040 Fax: 030 90295 5413
--	---

Frau Stutz Oberschulorganisation und Willkommensklassen nicole.stutz@ba-pankow.berlin.de	Tel.: 030 90295 5136 Fax: 030 90295 5413
---	---

Frau Günther Schulwegbeförderung claudia.guenther@ba-pankow.berlin.de	Tel.: 030 90295 5258 Fax: 030 90295 5413
---	---

Frau Loose Schulversäumnisse und Schulschwimmen janina.loose@ba-pankow.berlin.de	Tel.: 030 90295 5056 Fax: 030 90295 5413
--	---

Sprechzeiten

dienstags von 09:00 Uhr bis 12:00 Uhr
donnerstags (außer in den Ferien) von 15:00 Uhr bis 18:00 Uhr
sowie nach vorheriger Vereinbarung

Die regionale Schulaufsicht in Pankow

In den Bezirken gibt es neben den Schulämtern die regionale Schulaufsicht. Die dort tätigen Schulrätinnen und Schulräte beraten Sie zum Bildungsweg, zum Schulwechsel und sind die nächst höhere Instanz bei Problemen, die sich nicht in der Schule klären lassen. Die regionale Schulaufsicht gehört zur Senatsverwaltung für Bildung, Jugend und Familie.

Tino-Schwierzina-Str. 32
13089 Berlin

Verkehrsanbindung



Tino-Schwierzina-Straße
Linie M2
Am Steinberg
Linie M2, 13



Treskowstraße
Linie 255

aktuelle Kontakte der Schulaufsicht

Frau Füllgraf
Referats-/Dienststellenleiterin
Schulaufsicht über Schulen in freier
Trägerschaft
susanne.fuellgraf@senbjf.berlin.de
Tel.: 030 90249 1007
Fax: 030 90249 1004

Herr Wiegleb
Schulaufsicht über Grundschulen,
ISS und Gemeinschaftsschulen
steffen.wiegleb@senbjf.berlin.de
Tel.: 030 90249 1029
Fax: 030 90249 1004

Frau Braun
Schulaufsicht über Grundschulen,
ISS, Gemeinschaftsschulen und son-
derpädagogische Förderzentren
cathrin.braun@senbjf.berlin.de
Tel.: 030 90249 1009
Fax: 030 90249 1004

Frau Schiele
Schulaufsicht über ISS, Gymnasien
und Gemeinschaftsschulen
maria.schiele@senbjf.berlin.de
Tel.: 030 90249 1030
Fax: 030 90249 1004

Frau Nowak
Fachaufsicht für die ergänzende
Förderung und Betreuung
renate.nowak@senbjf.berlin.de
Tel.: 030 90249 1027
Fax: 030 90249 1023

Frau Sühning
Sekretariat u. a. für die
Dienststellenleitung
bettina.suehring@senbjf.berlin.de
Tel.: 030 90249 1006
Fax: 030 90249 1004

Frau Brock
Sekretariat u. a. für die
Dienststellenleitung
ina.brock@senbjf.berlin.de
Tel.: 030 90249 1005
Fax: 030 90249 1004

Sprechzeiten

donnerstags (außer in den Ferien) von 15:00 Uhr bis 18:00 Uhr
nur nach vorheriger Vereinbarung

Die Anmeldung für die weiterführenden Schulen

Im sechsten Schuljahr steht für die Kinder und ihre Eltern eine wichtige Entscheidung an: die Wahl der weiterführenden Schule.

Die Grundschulen helfen den Eltern bei dieser Entscheidung, denn jedes Kind soll die Schule besuchen, die seinen Fertigkeiten und Fähigkeiten am besten entspricht. Auch, wenn die beiden Schularten Integrierte Sekundarschule und Gymnasium sich in einigen Angeboten und Regelungen unterscheiden, haben sie doch gemeinsam, dass alle Schulabschlüsse erreicht werden können.

Die Unterschiede zwischen der Integrierten Sekundarschule und dem Gymnasium sind in der folgenden Übersicht zusammengefasst.

	Integrierte Sekundarschule und	Gymnasium
Beginn	ab Jahrgangsstufe 7 (an einigen Schulen ab Jahrgangsstufe 5 möglich, an Gemeinschaftsschulen ab Jahrgangsstufe 1)	
Probeyahr	nein	ja
Aufsteigen in die nächste Jahrgangsstufe	7. - 10. Jahrgangsstufe: Aufrücken immer (freiwillige Wiederholung möglich)	8. - 10. Jahrgangsstufe: Versetzung nur bei entsprechenden Leistungen
Schuljahre bis zum Abitur	13 Jahre (12 Jahre möglich)	12 Jahre
mögliche Schulabschlüsse	Abitur, mittlerer Schulabschluss, erweiterte Berufsbildungsreife, Berufsbildungsreife	
Bildungsziel	Fähigkeit zur Berufsausbildung, Fähigkeit zum Studium nach 13 (12) Jahren	Fähigkeit zum Studium nach 12 Jahren
Schüler je Klasse	max. 26 in Jahrgangsstufe 7 und 8	max. 32 in Jahrgangsstufe 7
Unterrichtsstunden je Woche	Jahrgangsstufen 7 und 8: 31 h Jahrgangsstufen 9 und 10: 32 h	Jahrgangsstufen 7 und 8: 33 h Jahrgangsstufen 9 und 10: 34 h
Ganztagsbetrieb	ja	an einigen Gymnasien
Fremdsprachen	1. Fremdsprache wird fortgesetzt 2. Fremdsprache als Wahlpflichtfach	1. Fremdsprache wird fortgesetzt 2. Fremdsprache verpflichtend

Übergang von der Grundschule in die Jahrgangsstufe 7

Der Anmeldezeitraum für den Übergang in die Jahrgangsstufe 7 an weiterführenden Schulen ist vom **17. Februar bis 26. Februar 2020**. In dieser Zeit melden Sie ihr Kind in der Erstwunschschule an. Sie können auch einen Zweit- und Drittwunsch angeben. Bei der Anmeldung müssen der Anmeldebogen und die Förderprognose vorgelegt werden.

Wenn für eine Schule mehr Anmeldungen vorliegen als Plätze vorhanden sind, kann nicht jedes Kind aufgenommen werden. Die Auswahl der Schülerinnen und Schüler findet nach klaren und fairen Regeln statt. Vorab werden Kinder mit sonderpädagogischem Förderbedarf aufgenommen.

Die Vergabe der verbleibenden Plätze erfolgt nach folgender Verteilung:

- Bis zu 10 Prozent der Plätze werden zunächst für Härtefälle vergeben, danach für Kinder, die ein Geschwisterkind an dieser Schule haben.
- Mindestens 60 Prozent der Plätze werden nach Aufnahmekriterien vergeben, die jede Schule festgelegt hat und die sich an den Leistungen und Kompetenzen der Schülerinnen und Schüler orientieren. Neben der Durchschnittsnote aus der von der Grundschule erstellten Förderprognose konnten die Schulen entsprechend ihres Profils eine Kombination aus der Notensumme bestimmter Fächer, spezieller Kompetenzen oder dem Ergebnis eines Tests als Aufnahmekriterien wählen.
- 30 Prozent der Plätze werden unter den angemeldeten Schülerinnen und Schülern verlost, dabei werden Geschwisterkinder vorrangig berücksichtigt.

Falls eine Aufnahme an der Erstwunschschule nicht möglich ist, erfolgt, bei ausreichend vorhandenen Plätzen, die Aufnahme an der Zweitwunschschule. Kinder, die im Bezirk der Schule wohnen, werden vorrangig aufgenommen. Gibt es mehr Zweitwunschkandidaten als freie Plätze, entscheidet die Durchschnittsnote der Förderprognose. Dieses Verfahren wiederholt sich ggf. an der Drittwunschschule.

Wenn kein Wunsch erfüllt werden kann, wird eine Schule der gewünschten Schulart benannt, welche die Aufnahme ermöglicht. Diese Schule kann auch in einem anderen Bezirk liegen.

An Schulen besonderer pädagogischer Prägung sowie Gemeinschaftsschulen können ggf. andere Aufnahmeverfahren durchgeführt werden. Dies betrifft im Bezirk Pankow das Käthe-Kollwitz-Gymnasium, die Tesla-Schule und die Wilhelm-von-Humboldt-Gemeinschaftsschule.

Übergang von der Grundschule in die Jahrgangsstufe 5

Wenn Sie wünschen, dass Ihr Kind bereits nach der Jahrgangsstufe 4 auf eine weiterführende Schule wechselt, dann teilen Sie dies der Klassenleitung Ihres Kindes mit. Die Grundschule wird bis spätestens 31. Januar 2020 ein Beratungsgespräch mit Ihnen führen.

Vom **10. Februar bis 13. Februar 2020** findet der allgemeine Anmeldezeitraum für den Übergang in die Jahrgangsstufe 5 statt. Bitte beachten Sie, dass einige Gymnasien bereits im Vorfeld einen Aufnahmetest durchführen. In Pankow trifft dies auf das Rosa-Luxemburg-Gymnasium zu, wo die Anmeldung zur Testung im Zeitraum vom **13. Januar bis 16. Januar 2020** erfolgen muss.

Versand der Bescheide

Für den Übergang in **Jahrgangsstufe 7** werden alle Bescheide über die Aufnahme oder Nichtaufnahme in ganz Berlin am **29. Mai 2020** an die Eltern verschickt. Die Bescheide für den Übergang in **Jahrgangsstufe 5** werden bereits am **9. März 2020** an die Eltern verschickt. Vorherige Auskünfte können nicht erteilt werden.

Greifswalder Straße 25
10405 Berlin (Haus 1)

Telefon: 42847841
Telefax: 42847869

Bötzowstraße 11
10407 Berlin (Haus 2)

Telefon: 42847811
Telefax: 42847839

Schulnummer: 03K01

Internet
www.kurt-schwitters.schule

ksoborlin.cids@t-online.de

Schulleitung
Frau Kundel

Stellv. Schulleitung
Herr Radzioch

Sekretariat
Frau Wendt (Haus 1)
Frau Göhler (Haus 2)



Kurt-Schwitters-Schule

Die Kurt-Schwitters-Schule befindet sich im Böttzowkiez und umfasst zwei Standorte. Unsere Schule nimmt Schülerinnen und Schüler mit unterschiedlichen Lernvoraussetzungen auf und hat das Ziel, dass alle Schülerinnen und Schüler den für sie bestmöglichen Schulabschluss erreichen.

Wir sind auch Staatliche Europa-Schule Berlin (SESB) und haben je Jahrgang bis zu zwei Klassen, in denen die Schülerinnen und Schüler in Deutsch und Portugiesisch unterrichtet werden.

Unsere Schule orientiert sich an der Pädagogik von Maria Montessori, bietet insbesondere künstlerisch und praktisch interessierten Schülerinnen und Schülern ein breites Unterrichtsangebot.

Schulprofil

Unsere Schule hat ein künstlerisch-kreativ orientiertes Profil. Besonders im Wahlpflichtbereich der Jahrgangsstufen 7 bis 10 gibt es ein umfangreiches Angebot an künstlerischen Tätigkeiten und auch an praktischen Tätigkeiten in unseren WAT-Werkstätten. In der gymnasialen Oberstufe werden die Leistungskurse Kunst ebenfalls durch künstlerische Werkstätten verstärkt.

Außerschulische Lernorte spielen bei uns eine große Rolle. Deshalb gibt es Klassenfahrten in den Jahrgangsstufen 8 und 10 und Kursfahrten in Jahrgangsstufe 13. In den Jahrgangsstufen 9 und 11 werden zusätzliche Fahrten, wie z. B. Sprachfahrten, angeboten.

Sprachen

- 1. Fremdsprache: Englisch
- 2. Fremdsprache: Französisch ab Jahrgangsstufe 7 und 11
- 2. Fremdsprache: Spanisch ab Jahrgangsstufe 9 und 11

Wahlpflichtunterricht

In den Jahrgangsstufen 7 und 8 ist ein Wahlpflichtfach (Fremdsprache, WAT, Kunst oder Musik) zu belegen.

Zwei Wahlpflichtfächer (Fremdsprache, WAT, Kunst, NaWi und u. a. Geografie oder Politik) werden in der Jahrgangsstufe 9 und 10 belegt.

Angebote

- Arbeitsgemeinschaften besonders in Kunst, WAT, Musik (u. a. zwei Chöre, die Trommelgruppe BANDO), Kooperation mit Jugendfreizeiteinrichtungen
- Mittagessen, Pausenangebote im Schülerclub und Freizeitbereich
- Sozialpädagogisches Personal in allen Jahrgangsstufen als Ansprechpartner für unsere Schülerinnen und Schüler
- Aktive Schülervertretung und freie Schülergruppen (z. B. Online-Schülerzeitung qurt.news, selbstgestaltete Projektzeiten)
- Nutzung von außerschulischen Lernorten besonders zur vertieften Berufs- und Studienorientierung bis in die gymnasiale Oberstufe
- Workshops im Rahmen der Gewalt- und Suchtprävention

Verkehrsanbindung



Hufelandstraße
Linie M4
Greifswalder Straße/
Danziger Straße
Linie M4, M10



Böttzowstraße
Linie 200

Tag der offenen Tür

09.01.2020
16:00 Uhr - 19:00 Uhr
(im Haus 2)

Besonderheiten unserer Schule

Wir sind eine Schule im gebundenen Ganztagsbetrieb. Der Unterricht findet in Blöcken von 75 und 60 Minuten statt.

An 4 Tagen in der Woche findet sich im Stundenplan der Jahrgangsstufen 7 bis 10 eine 60-minütige Freiarbeitsstunde. Hier wird das selbständige und individuelle Lernen ermöglicht.

Unsere Schülerinnen und Schüler arbeiten mit einem Logbuch, reflektieren ihre Lernzeiten und dokumentieren ihre Ergebnisse. Darüber hinaus sollen unsere Schülerinnen und Schüler ihre Vielfalt leben, wobei wir sie unterstützen.



Neumannstraße 9 - 11
13189 Berlin

Telefon: 4799000
Telefax: 479900122

Schulnummer: 03K02

Internet
www.kto-berlin.de

sekretariat1@
kto-berlin.de

Schulleitung
Frau Haße

Stellv. Schulleitung
Frau Maass

Sekretariat
Frau Müller
Frau Knopf

Kurt-Tucholsky-Oberschule

Die Kurt-Tucholsky-Oberschule ist eine Integrierte Sekundarschule mit gymnasialer Oberstufe und liegt in Pankow Süd. Unsere Schule ist eine Ganztagschule im teilgebundenen Ganztags an zwei Tagen. Wir bieten alle Schulabschlüsse vom berufsorientierenden Abschluss bis zum Abitur an und nehmen in Jahrgangsstufe 7 Schülerinnen und Schüler gemäß unserer Aufnahmekriterien mit besonderen Fähigkeiten im musischen Bereich und in Jahrgangsstufe 11 bevorzugt von unseren Kooperationsschulen auf.

Wir sind Referenzschule im Kulturagentenprogramm im Land Berlin, Schule ohne Rassismus, Schule mit Courage, wir sind aktiv im Programm Erasmus+ und im Programm LiGa – ganztägig lernen und uns wurde das Qualitätssiegel für exzellente Berufsorientierung verliehen.

Schulprofil

Die Kurt-Tucholsky-Oberschule ist eine musisch profilierte Schule, d. h. der Kunst- und Musikunterricht ist verstärkt und wir bieten „kulturelle Bildung“ (KuBi) als Wahlpflichtfach ab Jahrgangsstufe 7 an. In der Einführungsphase wählen alle Schülerinnen und Schüler obligatorisch einen Basiskurs aus den Fächern Bildende Kunst, Darstellendes Spiel oder Musik und in der Qualifikationsphase bieten wir Musik und Bildende Kunst als Leistungskurs an.

Im Rahmen von Erasmus+ arbeiten Schülerinnen und Schüler aus verschiedenen europäischen Ländern an kulturellen Themen oder nehmen in Langzeiten über zwei oder drei Monate am Unterricht einer Partnerschule, z. B. in Finnland oder Italien, teil.

Sprachen

- 1. Fremdsprache: Englisch, bilinguale Lerngruppe ab Jahrgangsstufe 7
- 2. Fremdsprache: Latein oder Französisch (als Wahlpflichtfach)
- 2. Fremdsprache: Russisch (als Wahlpflichtfach)

Wahlpflichtunterricht

- Wahlpflichtfach 1 ab Jahrgangsstufe 7 (Französisch, Latein oder Kulturelle Bildung)
- Wahlpflichtfach 2 ab Jahrgangsstufe 9 (Russisch, Bildende Kunst, Musik, Theater, Politik, Informatik, WAT)



Angebote

- Teilnahme an vielfältigen Angeboten zu Berufs- und Studienangeboten: Girls and Boys Day, Komm auf Tour, BVBO mit dem Pfefferwerk, Innungsbesuche mit Modul e. V., Universitätsbesuche mit Schule plus, Tag der Naturwissenschaften und diverse Praktika
- vielfältige Sprachangebote: Sprachreisen nach England, Irland oder Italien, Kooperation mit der Humboldt Universität, conversation club mit Muttersprachlern
- künstlerische Fachprojekte mit externen Künstlern für die Jahrgangsstufen 7 - 10
- Arbeit in Projekten in Kooperationen mit Berliner Museen und Theatern, Projektwoche
- Klassenrat, Ganztagsstunden, Freiarbeit, Fachverstärkung, jahrgangsübergreifende AG's wie Chor, Ensemble, Band, Diversity, Konfliktlotsen, u. v. m.
- Sportliche Angebote: Wir sind ALBA Kooperationsschule und bieten für alle Jahrgangsstufen Trainings mit einem ALBA-Trainer und die Teilnahme an Wettkämpfen an. Trendsportarten in Kooperation mit Pfeffersport e. V., Volleyball Trainingscamp, Skifahrten
- ZIL als Alternative zum Wahlpflichtunterricht zum Erlernen von Lern- und Verhaltensstrategien in den Jahrgangsstufen 7 und 8

Verkehrsanbindung



Vinetastraße
Linie U2



U Vinetastraße
Linie M1, 50
Stahlheimer Straße/
Wisbyer Straße
Linie M13, 12, 50
Prenzlauer Promenade/
Am Steinberg
M13, M2



Elsa-Brändström-Straße/
Neumannstraße
Linie 250
Treskowstraße
255

Tag der offenen Tür

11.01.2020
10:00 Uhr - 14:00 Uhr

Besonderheiten unserer Schule

Unser Tagesablauf findet rhythmisiert in 80-Minuten Blöcken statt. In den Jahrgangsstufen 7 und 8 findet der Unterricht binnendifferenziert und in den Jahrgängen 9 und 10 leistungsdifferenziert in den Fächern Biologie, Chemie, Englisch und Mathematik statt. Die Schülerinnen und Schüler der Sekundarstufe I haben täglich eine 40-minütige Mittagspause. Der Freizeitbereich ist im Mittagsband den Jahrgangsstufen 7 und 8 geöffnet. Alle Schülerinnen und Schüler der Sekundarstufe I wählen ein Fachprojekt für ein Schuljahr.



Rolandstraße 35
13156 Berlin

Telefon: 4450959
Telefax: 44738903

Schulnummer: 03K03

Internet
www.isskd.de

info@isskd.de

Schulleitung
Frau Küchler

Stellv. Schulleitung
Frau Ratzow

Sekretariat
Frau Heschke

Konrad-Duden-Schule

Die Konrad-Duden-Schule befindet sich in Niederschönhausen, am Schlosspark, im Norden Pankows. Seit dem Schuljahr 2018/2019 nehmen wir sechs Klassen in Jahrgangsstufe 7 auf und sind damit eine der größten Integrierten Sekundarschule im Bezirk Pankow. Die Schülerinnen und Schüler lernen binnendifferenziert in heterogenen Lerngruppen bis zur Jahrgangsstufe 10. Wir bereiten sie auf ihre individuellen Schulabschlüsse und den Einstieg ins Berufsleben oder den Übergang zur gymnasialen Oberstufe vor.

Schulprofil

Die Konrad-Duden Schule versteht sich als eine weltoffene, tolerante und praxisorientierte Schule. An der Konrad-Duden-Schule engagieren wir uns gemeinsam jeden Tag für eine Schulatmosphäre, die sich durch Respekt, Toleranz und einen angstfreien und freundlichen Umgang untereinander auszeichnet.

Unser Ziel ist es, die Kompetenzen der Schülerinnen und Schülernach ihren jeweiligen individuellen Stärken zu fördern und zu fordern, ob im Sport, im naturwissenschaftlichen oder gesellschaftswissenschaftlichen Bereich oder in den Sprachen. Die Berufs- und Studienorientierung hat einen bedeutenden Stellenwert bei uns.

Wir legen großen Wert auf eine gute Zusammenarbeit der Schülerinnen und Schüler, den Lehrkräften, der Eltern und Partner der Konrad-Duden-Schule. Um diese zu fördern, ist uns eine aktive Arbeit aller Beteiligten in den Schulgremien, Fördervereinen und Partnerschaften überaus wichtig.

Als Team arbeiten wir daran, unser Verständnis von Bildung als Chance und Verpflichtung zu leben und zu vermitteln. Dabei helfen uns unsere Leitideen der Offenheit, der Kommunikation und der Praxisnähe.

Sprachen

- 1. Fremdsprache: Englisch
- 2. Fremdsprache: Spanisch und Französisch
- 3. Fremdsprache: Chinesisch

Wahlpflichtunterricht

- Wahlpflichtfach 1 ab Jahrgangsstufe 7 (Deutsch/Musisch, Französisch, Spanisch, Naturwissenschaften, Sport, Wirtschaft-Technik-Haushalt)
- Wahlpflichtfach 2 ab Jahrgangsstufe 9 (Alltag und Kultur, Fitness und Ernährung, Kunst, Englisch (Fortgeschrittene) sowie Weiterführung von Spanisch und Französisch ab Jahrgangsstufe 7)

Angebote

- Jahrgangsübergreifende Skifahrten
- Klassenfahrten
- Praktika in Jahrgangsstufe 9 und 10
- Assessmentcenter in Jahrgangsstufe 10 (Bewerbungstraining)
- Enge Kooperation mit der Jugendkunstschule Pankow
- Sportturniere
- Holz- und Metallwerkstatt, Nähkabinett und Schülerküche
- Vielfältige AG-Angebote (z. B. Theater, Graffiti, Kochen)

Verkehrsanbindung



Galenusstraße
Linie 50



Lindenberger Straße
Linie 150, 250

Tag der offenen Tür

30.01.2020
17:00 Uhr - 19:30 Uhr

Besonderheiten unserer Schule

Unsere Schule ist eine teilgebundene Ganztagschule. Der Unterricht findet in Blöcken je 95 Minuten statt, inkl. 5 Minuten Pause. Der naturwissenschaftliche Unterricht und die Hauptfächer werden zum Teil in Gruppen unterrichtet.

Ab Jahrgangsstufe 9 können unsere Schülerinnen und Schüler am Praxisunterricht teilnehmen, d. h. einmal die Woche findet praxisnaher Unterricht, in Unternehmen, statt.

Nach der Jahrgangsstufe 10 können unsere Schülerinnen und Schüler ihren Bildungsgang zum Abitur an den Kooperationschulen fortsetzen.



Konrad-Duden-Schule
Integrierte Sekundarschule

Hanns-Eisler-Str. 78 - 80
10409 Berlin

Telefon: 42809070
Telefax: 4280907109

Schulnummer: 03K04

Internet
www.gustave-eiffel-schule.de

info@
[gustave-eiffel-schule.de](mailto:info@gustave-eiffel-schule.de)

Schulleitung
Frau Zirbel

Stellv. Schulleitung
Herr Oppermann

Sekretariat
Frau Wollenzin

Gustave-Eiffel-Schule

Die Gustave-Eiffel-Schule ist eine gebundene Ganztagschule und im Prenzlauer Berg gelegen. Unsere Schule ist ein Ort der Begegnung und des respektvollen Miteinanders. Die Vermittlung von demokratischen Grundwerten und die Entwicklung der Persönlichkeit unserer Schülerinnen und Schüler ist uns sehr wichtig.

Unser Ziel ist es, alle Schülerinnen und Schüler auf dem Weg zum bestmöglichen Schulabschluss zu begleiten, bis hin zum Abitur, welches mit Lehrerinnen und Lehrern unserer Schule an unserer Kooperationschule, der Brillat-Savarin-Schule (OSZ), erreicht werden kann.

Schulprofil

An unserer Schule lernen die Schülerinnen und Schüler selbst Verantwortung für ihre schulische Entwicklung zu übernehmen. Hierbei erhält jeder die Möglichkeit, den für ihn geeigneten Weg zu finden. Sowohl im Unterricht als auch im Schulleben sollen die Schülerinnen und Schüler sich mit ihren Interessen und Ideen einbringen.

Sprachkompetenz ist eine grundlegende Fähigkeit, um in Schule und Alltag erfolgreich zu sein. Wir legen in allen Bereichen des schulischen Lebens besonderen Wert auf die Weiterentwicklung und Förderung der sprachlichen Kompetenzen.

Sprachen

- 1. Fremdsprache: Englisch
- 2. Fremdsprache: Spanisch und Französisch (als Wahlpflichtfach)

Wahlpflichtunterricht

Im Rahmen des Wahlpflichtunterrichtes (z. B. zweite Fremdsprache, Sport, Darstellendes Spiel oder WAT) können sich unsere Schülerinnen und Schüler für verschiedene, ihren Interessen entsprechende, Fächer entscheiden.



Angebote

- Breites Angebot an Arbeitsgemeinschaften (z. B. Schwimmen, Gitarre, Cajon, Fussball, Computer, Theater und Bildende Kunst, Skateboard, Volleyball, Schach, Rhetorik, Hip-Hop u. v. m.)
- Schüleraustausch und Sprachreisen nach Spanien, England und Frankreich
- Jährliche Skifahrt
- Schülerzeitung „Eiffel-News“, welche mehrfach ausgezeichnet wurde
- Förderunterricht in den Fächern Deutsch, Mathematik und Englisch

Verkehrsanbindung



Greifswalder Straße
Linie S41, S42, S8, S85



Thomas-Mann-Straße
Linie M4



Stedingerweg
Linie 156, 200

Besonderheiten unserer Schule

Der Unterricht erfolgt bei uns im Blockunterricht von jeweils 80 Minuten. Im Gegensatz zu vielen anderen Schulen ist bei uns erst um 08:15 Uhr Schulbeginn. Wir sind stolz auf unser musisch-sportliches Profil und führen in jedem Schuljahr ein neues Musical auf.

In den Jahrgangsstufen 7 bis 10 wird im Klassenverband unterrichtet. Um eine größtmögliche Handlungsorientierung unserer Schülerinnen und Schüler bei Schülerexperimenten zu ermöglichen, werden die Naturwissenschaften in kleineren Lerngruppen unterrichtet.

Tag der offenen Tür

18.01.2020
09:00 Uhr - 13:00 Uhr



GUSTAVE-EIFFEL-SCHULE
Integrierte Sekundarschule



Langhansstraße 120
13086 Berlin

Telefon: 9251208
Telefax: 9253132

Schulnummer: 03K05

Internet
www.heinz-brandt-schule.de

kontakt@heinz-brandt-schule.de

Schulleitung
Frau Pech

Stellv. Schulleitung
Frau Harney

Sekretariat
Frau Kluge

Heinz-Brandt-Schule

Die Heinz-Brandt-Schule ist eine Integrierte Sekundarschule mit gebundenem Ganztagsbetrieb. Sie liegt im Pankower Ortsteil Weißensee in der Langhansstraße zwischen Antonplatz und Prenzlauer Promenade.

Schulprofil

Unsere Schulphilosophie basiert auf den 5 Leitgedanken

- **Gemeinsames Lernen** - Wir ermöglichen unseren Schülerinnen und Schülern individualisiertes Lernen in den Lernbüros Mathe, Deutsch, Englisch und in den fächerverbindenden Lernbereichen Natur & Gesellschaft.
- **Selbständig handeln** - Wir leiten unsere Schülerinnen und Schüler an, selbständig, eigenverantwortlich und demokratisch zu handeln.
- **Kreativität entfalten** - Wir setzen mit einem vielfältigen kulturellen Angebot Impulse, die die Schülerinnen und Schüler zu Kreativität anregen und ermutigen.
- **Zukunft entdecken** - Wir zeigen allen Schülerinnen und Schülern schulische und berufliche Perspektiven auf und unterstützen sie.
- **Schule gestalten** - Wir schaffen Räume und Strukturen, sodass alle diese Schule mitgestalten.

Sprachen

- 1. Fremdsprache: Englisch
- 2. Fremdsprache: Spanisch (Beginn ab Jahrgangsstufe 7 oder 9 möglich)

Wahlpflichtunterricht

Im Wahlpflichtunterricht (4 Stunden pro Woche) können die Schülerinnen und Schüler neigungsorientiert Kurse aus dem beruflichen, musisch-künstlerischen, sportlichen oder naturwissenschaftlichen Bereich wählen. Dafür stehen ihnen im Gebäude der „Künste & Werkstätten“ sehr gut ausgestattete Unterrichtsräume sowie eine große Schulküche zur Verfügung.

Angebote

Verschiedene Praktika bieten den Schülerinnen und Schüler ab Jahrgangsstufe 8 umfassende Einblicke in die Welt außerhalb des Lernorts Schule. Im Tagespraktikum Plus besuchen diejenigen, die sich in Richtung Abitur und Studium orientieren, Oberstufenzentren, Hochschulen und Universitäten.

Gemeinsam mit unserem Kooperationspartner Wirtschaftskreis Pankow e. V. organisieren wir das Schülerstipendium und das Lehrerpraktikum, Berufsfelderkundungen in Unternehmen und individuelle Bewerbungs-Coachings.

Darüber hinaus bietet unsere Schule ein vielfältiges AG-Angebot, wie z. B. Theater, Film, Zirkus, Schach, Schülerband, Schwimmen, Krafttraining, Hip-Hop, Kochen und vieles mehr.

Besonderheiten unserer Schule

Einmal im Jahr verlassen unsere Schülerinnen und Schüler im Rahmen der Herausforderung ihren Alltag, um in ungewohnten, nicht alltäglichen Situationen prägende Erfahrungen zu machen. Sie lernen dabei sich selbst und andere von einer neuen Seite kennen, überqueren quasi nebenbei die Alpen, erreichen Santiago de Compostela zu Fuß, Paris oder London mit dem Rad oder fahren mit selbstgebauten Flößen 130 km auf der Saale.

In den Jahrgangsstufen 7 und 8 heißt es an unserer Schule „Verantwortung - Lernen durch Engagement“. Hierbei übernehmen unsere Schülerinnen und Schüler Verantwortung für andere Menschen in sozialen Einrichtungen, wie Seniorenheimen, Flüchtlingsunterkünften oder bei der Berliner Tafel.

2011 wurde die Heinz-Brandt-Schule mit dem Deutschen Schulpreis/Preis der Akademie ausgezeichnet.

Seit 2015 sind wir „Schule ohne Rassismus – Schule mit Courage“ und seit 2017 Referenzschule Kultur.



Verkehrsanbindung



Friesickestraße
Linie M13, 12



Ostseeplatz
Linie 156, 158
Roelckstraße/
Langhansstraße
Linie 158
Mirbachplatz
Linie 158, 255

Tag der offenen Tür

07.12.2019
10:00 Uhr - 14:00 Uhr

18.01.2020
10:00 Uhr - 14:00 Uhr

Neue Schönholzer Str. 32
13187 Berlin

Telefon: 49979940
Telefax: 49979948

Schulnummer: 03K06

Internet
www.reinhold-burger-schule.de

sekretariat@
03k06.schule.berlin.de

Schulleitung
Herr Landreh

Stellv. Schulleitung
Frau Keitel

Sekretariat
Frau Uhlig

Reinhold-Burger-Schule

Die Reinhold-Burger-Schule befindet sich mitten im Zentrum von Pankow, in unmittelbarer Nachbarschaft zum Rathaus Pankow, und ist gut mit dem öffentlichen Nahverkehr erreichbar. Eine gymnasiale Oberstufe wird im Schulverbund mit der Heinz-Brandt-Schule (ISS) und der Max-Bill-Schule (OSZ) angeboten.

Schulprofil

Die Reinhold-Burger-Schule ist eine integrierte Sekundarschule mit einem werteorientierten, gesellschaftlich-kulturellen Schulprofil.

Sie folgt einer Idee, die Gerald Hüther (Neurobiologe) folgendermaßen formulierte: „Wir brauchen Gemeinschaften, deren Mitglieder einander einladen, ermutigen und inspirieren, über sich hinauszuwachsen.“

Unser Anspruch ist es, alle Schülerinnen und Schüler gemäß ihren Begabungen und ihres Leistungsvermögens zu fördern und zu fordern. Individuelles und gemeinschaftliches Lernen gehören dabei zusammen.

Unter gemeinsamen Leitlinien werden hier erfolgreich individuelle Bildungswege bis zum Abitur gestaltet. Darüber hinaus bieten wir in unserer Schule besonders begabten Schülerinnen und Schülern die Möglichkeit der Teilnahme an einer regionalen Begabtengruppe.

Wahlpflichtunterricht

- Wahlpflichtangebot ab Jahrgangsstufe 7 (z. B. Kultur, Sprachen, Politik, Geschichte, Tanz, vielfältiges Musikangebot, verschiedene Sportarten, Mediengestaltung und Produktion)
- Wahl- bzw. Wahlpflichtangebot: Lernen an vielfältigen Orten in der Stadt und auf Reisen (Projekt Verantwortung, Projekt Herausforderung, Projekte zur Potentialentfaltung)



Sprachen

- 1. Fremdsprache: Englisch
- 2. Fremdsprache: Spanisch oder Französisch (als Wahlpflichtfach)

Verkehrsanbindung



Pankow
Linie S2, S8, S85
Wollankstraße
Linie S1, S25, S26

Angebote

- Teilgebundenes Ganztagsangebot inkl. Hausaufgabenbetreuung
- Vielfältiges AG-Angebot, wie z. B. Sport und Spiel, Musik (inkl. Band), Tanz, Theater, Performance, Manga-Zeichnen, Game- und Mediendesign, Graffiti, Lesen, Kochen, kreatives Gestalten und Keramik
- Medienbildung ist zunehmend ein durchgängiges Unterrichtsprinzip
- Schülerfahrten wie Sprachreisen, Schüleraustausch, Gedenkstättenfahrten, herausfordernde Reiseprojekte, anlassbezogene Camps und Klassenfahrten



Pankow
Linie U2



Rathaus Pankow
Linie M1



Görschstraße
Linie M27, 250
Rathaus Pankow
Linie 155, 250,255

Besonderheiten unserer Schule

Ein individueller „Lernplan“ berücksichtigt die unterschiedlichen Begabungen und Fähigkeiten der Schülerinnen und Schüler. Dazu gehören differenzierte Stillarbeit (Lernbüro), Fachunterricht in Kleingruppen (individuelle Förderung, Begabungsförderung, temporäre Lerngruppe), unser Wahlpflichtangebot, eine zielgerichtete Abschlussförderung (Schulabschlussförderung, Prüfungs-Camp) sowie die regelmäßige Beratung (Ziel- und Bilanzgespräche, Fördergespräche, Einzelberatung und Konsultationen) und Logbucharbeit.

Unsere Schülerinnen und Schüler sammeln wertvolle Erfahrungen in vielfältigen „Projekten zur Potentialentfaltung“. Sie lernen Verantwortung zu übernehmen, Herausforderungen zu meistern und gemeinsam ein „TeamWerk“ zu vollbringen – also kooperativ zu arbeiten.

Der Unterricht erfolgt in Einheiten von jeweils 60 Minuten. Neben den Kernfächern Deutsch, Englisch, Mathematik (und ggf. eine weitere moderne Fremdsprache) wird in Lernbereichen, Projekten und themenzentrierten Angeboten gelernt. Ergänzend zu den Naturwissenschaften gibt es begabungsfördernde Angebote, z. B. Themen aus der Astrophysik wie „Vom Urknall und dunkler Energie“.

Tag der offenen Tür

17.01.2020
16:00 Uhr - 19:00 Uhr

18.01.2020
11:00 Uhr - 14:00 Uhr



Gustav-Adolf-Straße 60
13086 Berlin

Telefon: 96275050
Telefax: 96275053

Schulnummer: 03K08

Internet
www.hagenbeck-schule.de

info@
hagenbeck-schule.de

Schulleitung
Frau Körner

Stellv. Schulleitung
Frau Krötenheerdt

Sekretariat
Frau Menge

Hagenbeck-Schule

Die Hagenbeck-Schule ist eine Umweltschule, die sich stetig bewegt und weiterentwickelt. Hier lernen die Schülerinnen und Schüler global zu denken und lokal zu handeln.

Bei uns können sie den Gedanken der Nachhaltigkeit nicht nur entwickeln, sondern auch in die Praxis umsetzen. Hierfür ermöglichen wir unseren Schülerinnen und Schülern den direkten Kontakt mit Tieren, Pflanzen und Lebensräumen frei nach dem Motto: „Man schützt nur, was man kennt“!

Schulprofil

Mit dem Profil „Biologische Vielfalt erleben“ übernehmen wir Verantwortung für diese und künftige Generationen und tragen maßgeblich zur Umsetzung eines internationalen Anliegens bei.

In unserem Bauerngarten, Wildbiotop, Bauernhof und dem Vivarium lernen und erleben die Schülerinnen und Schüler die Biologische Vielfalt. Mit diesem Konzept ermöglichen wir das Umdenken durch erleben, kommen dringend notwendig politischen und gesellschaftlichen Forderungen nach und sind damit bisher einzigartig in der Schullandschaft.

Sprachen

- 1. Fremdsprache: Englisch
- 2. Fremdsprache: Französisch oder Spanisch (als Wahlpflichtfach)

Wahlpflichtunterricht

- Wahlpflichtunterricht ab Jahrgangsstufe 7 (Biologische Vielfalt, Wirtschaft-Arbeit-Technik, Bildende Kunst, Theater, Sport, Physik, Spanisch oder Französisch als zweite Fremdsprache)



Angebote

- WAT-Unterricht in unseren Erlebnisbereichen Bauernhof, Bauerngarten, Vivarium
- Schülerfirma (Produktion nachhaltiger Lebensmittel)
- Fokus auf Umwelt-und Tierethik
- Schokofair-Projekt
- AG Naturkosmetik produzieren
- Schülerfahrten nach England und Geschichtsfahrt nach Krakau (Besuch des Konzentrationslagers Auschwitz/Birkenau)
- Surflager und Ski-Fahrt
- Tagesexkursion in den Hagenbeck-Tierpark in Hamburg
- Teilnahme an regionalen Sportwettbewerben
- Teilnahme am Känguru-Wettbewerb in Mathematik
- Zahlreiche Projekte im Rahmen des Programms „Kulturagenten für kreative Schulen“
- Kooperation mit dem Naturkundemuseum

Verkehrsanbindung



Pasedagplatz
Linie 12, 27



Gustav-Adolf-Straße/
Amalienstraße
Linie 156
Hamburger Platz
Linie 156, 158, 255

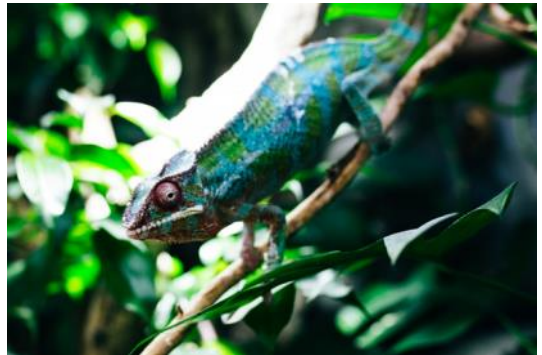
Tag der offenen Tür

11.01.2020
10:00 Uhr - 13:00 Uhr

Besonderheiten unserer Schule

In unseren Erlebnisbereichen Bauerngarten, Wildbiotop, Bauernhof und Vivarium lernen die Schülerinnen und Schüler sich um Tiere und Pflanzen zu kümmern. Alle Unterrichtsfächer, viele Projekte und Arbeitsgemeinschaften greifen dieses Anliegen auf und nutzen die vier Erlebnisbereiche. Die Schülerinnen und Schüler entdecken die Natur selbst und gestalten sie mit:

- Bauernhof- mit heimischen Nutztieren
- Viavarium-mit Tieren weltweit
- Bauerngarten- mit Nutzpflanzen
- Wildbiotop- mit heimischer Artenvielfalt



**HAGEN
BECK
SCHULE**

Dolomitenstraße 94
13187 Berlin

Telefon: 47909940
Telefax: 47909949

Schulnummer: 03K09

Internet
www.jks-pankow.de

janusz-korzak-or@
web.de

Schulleitung
Frau Drobeck

Stellv. Schulleitung
N. N.

Sekretariat
Frau Gürgensova

Janusz-Korzak-Schule

Die Janusz-Korzak-Schule - Integrierte Sekundarschule mit gymnasialer Oberstufe an der Kurt-Tucholsky-Schule - befindet sich an einem verkehrsgünstig gelegenen Standort nahe dem S- und U-Bahnhof Pankow.

In unserer Schule werden ca. 370 Schülerinnen und Schüler in 14 Klassen in den Jahrgangsstufen 7 bis 10 unterrichtet. Ab der Jahrgangsstufe 11 können unsere Schülerinnen und Schüler ihre Schulbildung an unserer Kooperationsschule, der Kurt-Tucholsky-Schule, fortsetzen und das Abitur erwerben.

Wir lernen und arbeiten mit Freude in 26 hellen und modernen Klassen- und Fachräumen, wovon 22 Räume mit digitalen Smartboards ausgestattet sind.

Unsere Schule orientiert sich an Korczaks erzieherischen Leitideen zum Umgang mit Kindern und Jugendlichen: Wir legen großen Wert auf ein Höchstmaß an Toleranz, Fairness, gegenseitigem Respekt und Vertrauen. Das Lernen findet in einer gewaltfreien Lern- und Arbeitsatmosphäre statt, in der sich alle am schulischen Leben Beteiligten geborgen fühlen. Im letzten Schuljahr haben wir den Titel „schule ohne Rassismus - Schule mit Courage“ verliehen bekommen.

Schulprofil

Vielfalt ist unsere Stärke!



Die Schülerinnen und Schüler bekommen bei uns die Möglichkeit, ihre Fähigkeiten und Fertigkeiten in allen allgemeinbildenden Bereichen auszuprobieren und zu entwickeln.

So wird im naturwissenschaftlichen Unterricht in Kleingruppen experimentell und lebensverbunden gearbeitet. Des Weiteren steht ein breites Angebot an Profilkursen in den gesellschaftswissenschaftlichen, naturwissenschaftlichen und musischen Bereichen sowie im Fach Sport in verschiedenen Niveaustufen zur Auswahl. Viele weitere unterrichtliche Anregungen gewährleisten eine bestmögliche Förderung aller Lernenden gemäß ihrer Möglichkeiten.

Sprachen

- 1. Fremdsprache: Englisch
- 2. Fremdsprache: Französisch (als Wahlpflichtfach)

Wahlpflichtunterricht

- Wahlpflichtfach in den Jahrgangsstufen 7 bis 10
Kurs Mathematisch-naturwissenschaftlicher Bereich und Informatik, Kurs Fremdsprache Französisch, Kurs Deutsch-kundlich-musischer Bereich, Kurs Sport, Kurs Arbeitslehre und Wirtschaft

Verkehrsanbindung



Pankow
Linie S2, S8, S85



Pankow
Linie U2

Angebote

- Umsetzung einer erfolgreichen allseitigen Konzeption zur Berufsorientierung in den Jahrgangsstufen 7 bis 10 einschließlich eines zusätzlichen Betriebspraktikums in Jahrgangsstufe 10
- Binnendifferenzierung in allen Fächern in den Jahrgangsstufen 7 und 8, ab Jahrgangsstufe 9 und 10 zusätzliche temporäre Lerngruppen in Deutsch, Mathematik und Englisch
- PSE – Pädagogische Schulentwicklung: Trainingswochen in Jahrgangsstufe 7 zur Methodenkompetenz, Kommunikationskompetenz sowie Teamentwicklung
- Klassenleiterstunde im Stundenplan fest verankert
- Teilnahme an zahlreichen Wettbewerben: Känguru-Mathematik-Wettbewerb, Erdkunde-Olympiade, verschiedene Sportwettkämpfe
- Möglichkeit des Erwerbs eines Sprachzertifikates in Englisch
- Begegnungsreisen nach Großbritannien, Frankreich und Auschwitz



Masurenstraße
Linie M1, 50



Dolomitenstraße
Linie 250
Mühlenstraße
Linie 155, M27
S+U Pankow
Linie 155, 250, 255, M27

Tage der offenen Tür

17.01.2020
15:00 Uhr - 17:30 Uhr

18.01.2020
10:00 Uhr - 13:00 Uhr

Besonderheiten unserer Schule

Wir sind eine Schule mit teilgebundenem Ganztagsbetrieb. Der Schultag ist durchschnittlich im Zeitrahmen von 08:00 Uhr bis 15:00 Uhr organisiert, in den Hausaufgabenzeit und Lernförderung integriert sind.

Der Unterricht ist seit dem Schuljahr 2019/2020 im 55-minütigen Takt organisiert, um Lernprozesse individueller zu gestalten und die allseitige Kompetenzorientierung zu erhöhen. Die Klassenleiterstunde und die Bandbreite der Profilkursauswahl bereichern unser Unterrichtsangebot.



Walter-Friedrich-Str. 16 - 18
13125 Berlin

Telefon: 94800610
Telefax: 94800618

Schulnummer: 03K10

Internet
www.hufelandschule.berlin

sekretariat@
hufelandschule.berlin

Schulleitung
Frau Gregor

Stellv. Schulleitung
Herr Hane

Sekretariat
Frau Hahn

Hufeland-Schule

Die Hufeland-Schule trägt den Namen des deutschen Arztes, Sozialhygienikers und Volkserziehers Christoph Friedrich Hufeland (1762-1836). Dieser war der Leibarzt der königlichen Familie Friedrich Wilhelm III. und der erste Arzt und Direktor der Charité in Berlin. Neben vielen Aufgaben war ihm die Armenfürsorge ein besonderes Anliegen. Er führte die Pockenschutzimpfung ein, forderte vom preußischen Staat Maßnahmen zur Verbesserung der Schulgesundheit und der Arbeitsbedingungen, staatliche Hygienegesetze und eine Sozialversicherung. Er setzte sich für die Nutzung der Heilkraft der Natur und Anwendung von Diätetik und physikalischer Therapie ein und hatte großen Einfluss auf die Naturheilkunde. (Quelle: Wikipedia)

Dieser Name verpflichtet. Wir sehen uns als Bestandteil des sich entwickelnden Wissenschaftsstandortes Buch. Deshalb ist der Schwerpunkt unserer Schule im naturwissenschaftlichen Rahmen zu sehen: MINT – Mathematik, Informatik, Naturwissenschaft, Technik, und auch nach gesundheitlichen Prinzipien im gebundenen Ganztage zu gestalten. Verantwortung zu übernehmen und soziales Engagement sind wünschenswert.

Schulprofil



Das Profil unserer Schule ist MINT - Naturwissenschaftliches Profil - Mathematik, Informatik, Naturwissenschaften und Technik. Darüber hinaus sind wir eine gesundheitsfördernde Schule. Dies umfasst sowohl die Erhaltung und Förderung der Gesundheit unserer Schülerinnen und Schüler als auch unsere Verbindung zu unserem Schulstandort „Gesundheitsstadt Buch“ für dessen weitere Entwicklung wir durch qualitativ hochwertige und inhaltlich ausgerichteten Bildungsangeboten einen Beitrag leisten wollen.

Sprachen

- 1. Fremdsprache: Englisch
- 2. Fremdsprache: Französisch oder Spanisch (als Wahlpflichtfach)

Wahlpflichtunterricht

- Wahlpflichtfach ab Jahrgangsstufe 7 (zweite Fremdsprache, Naturwissenschaften, Wirtschaft-Arbeit-Technik, Sport)

Verkehrsanbindung



Buch
Linie S2

Angebote

- Berufs- und Studienorientierung
- Kursfahrten
- Klassenfahrten
- Außerunterrichtliche Angebote
- Förderangebote
- Hausaufgabenhilfe
- Schulsanitätsdienst



S Buch
Linie 150, 158, 259
Linie 353, 893
Theodor-Brugsch-Straße
Linie 150, 158

Tag der offenen Tür

30.01.2020
09:00 Uhr - 12:00 Uhr
(für Grundschulen)

17:00 Uhr - 20:00 Uhr
(für Eltern und Familien)

Besonderheiten unserer Schule

Der Unterricht erfolgt an unserer Schule überwiegend im Klassenverbund. Die persönliche Betreuung unserer Schülerinnen und Schüler ist uns besonders wichtig.

Wir bieten unseren Schülerinnen und Schülern im Rahmen des gebundenen Ganztagsbetrieb ein abwechslungsreiches, vielfältiges Kursangebot.

Schulabschlüsse können bei uns auch im Rahmen des Produktiven Lernens erreicht werden.



Rudi-Arndt-Straße 18
10407 Berlin

Telefon: 4212230
Telefax: 4235995

Schulnummer: 03K07

Internet
www.tesla-schule.de

sekretariat@
tesla-schule.de

Schulleitung
Frau Wessolowski

Stellv. Schulleitung
Frau Herting

Sekretariat
Frau Goßrau

Tesla-Schule (Gemeinschaftsschule)

Zwischen dem Velodrom und dem Volkspark Friedrichshain, in einem familienfreundlichen Viertel gelegen, befindet sich die Tesla-Schule, eine Gemeinschaftsschule im Wachsen. Als gebundene Ganztagschule bieten wir unseren Schülerinnen und Schülern einen fließenden Übergang von Jahrgangsstufe 1 bis 10 und gestalten Schule als Ort des respektvollen Miteinanders und des gemeinsamen Lernens.

Unser schulisches Selbstverständnis ist es, Demokratiebildung und Partizipation im Schulalltag durch Klassenräte und eine engagierte Gesamtschülervertretung zu fördern. Unser Motto lautet „Ich bin ich – gemeinsam wir“ und das leben wir auch. Bei uns ist jedes Ich willkommen, wir fördern die individuellen Stärken unserer Kinder und Jugendlichen, legen viel Wert auf ein gutes Schulklima, achten auf Chancengleichheit und –gerechtigkeit und profitieren von der engen Zusammenarbeit unserer engagierten Pädagoginnen und Pädagogen, Eltern, Schülerinnen und Schüler sowie schulischen Partnern.

Auf diese Weise führen wir unsere Schülerinnen und Schüler auf ihrem Lernweg zum BBR und MSA und schaffen die bestmöglichen Voraussetzungen für die gymnasiale Empfehlung oder einen guten Start in die Berufsausbildung.

Schulprofil

Benannt wurde die Tesla-Schule nach dem genialen Erfinder und Physiker Nikola Tesla. Aus diesem Grund begreift unsere Schule die Themen „Natur, Technik, Umwelt und Nachhaltigkeit“ auch als ihr fächerübergreifendes Profil.



In der Grundstufe fördern wir die Neugier und Wissbegierde unserer Kinder durch die gemeinsame Erforschung ihrer Lebenswelt. Mit Blick auf unsere Schülerinnen und Schüler der Sekundarstufe bieten wir Französisch, NaWi und Wirtschaft-Arbeit-Technik als Wahlpflichtfächer an. Ab Jahrgangsstufe 9 bieten wir unseren Schülerinnen und Schüler zudem die Möglichkeit des jahrgangsübergreifenden bilingualen Lernens in den Gesellschaftswissenschaften.

Wahlpflichtunterricht

- Wahlpflichtangebot ab Jahrgangsstufe 7 (in den Fächern Französisch, NaWi, WAT)

Sprachen

- 1. Fremdsprache: Englisch
- 2. Fremdsprache: Französisch (als Wahlpflichtfach)

Angebote

- Vielfältiges Angebot an jahrgangsübergreifenden Arbeitsgemeinschaften (z. B. Fußball, Karate, Band, Theater, Schülerzeitung, Schach, Robotik, Offene Mädchen-AG und viele andere)
- Teilnahme an Wettbewerben (z. B. Fußballturnier, Schachturnier, Känguru-Wettbewerb, Lesewettbewerb, Heureka)
- Förderung von Demokratie und Partizipation (Bildungsfahrten, Klassenräte, gemeinsame Feste planen)
- Berufsorientierende Angebote (z. B. Werkstatttage, Methodentraining, „Komm auf Tour“, VOCATIUM, Repair-Café)
- Projektwochen (z. B. Ski-Fahrt, Paris-Fahrt, PSE-Trainings)
- Ergänzende Lernförderung für Schülerinnen und Schüler im Rahmen des Bildungs- und Teilhabepakets
- Vielfältige präventive Angebote durch Schulsozialarbeit

Besonderheiten unserer Schule

Als gebundene Ganztagschule werden die unterrichtlichen sowie außerunterrichtlichen Angebote für unsere Schülerinnen und Schüler von 8:00 Uhr bis 16:00 Uhr mit An- und Entspannungsphasen organisiert.

Die Rhythmisierung unseres Schulalltags erfolgt in Blöcken à 80 Minuten. Als Gemeinschaftsschule unterrichten wir Kinder und Jugendliche von Jahrgangsstufe 1 bis 10. Unsere Schule setzt daher auf eine starke Gemeinschaft, die von allen am Schulalltag Beteiligten mitgestaltet wird. Wir verfügen über ein geschichtsträchtiges Haupthaus, unseren neu errichteten Modularen Ergänzungsbau, der im Schuljahr 2017/2018 eingeweiht wurde sowie ein Nebengebäude.

Neben Klassen-, Fach- und Teilungsräumen verfügt unsere Schule über Lernwerkstätten, eine Mensa, ein Schülercafé, einen Schülerclub, eine Bibliothek und eine Aula, die für Veranstaltungen aller Art genutzt wird. Die engagierte Arbeit unserer Eltern sowie unseres Fördervereins lässt uns so manches Projekt gemeinschaftlich schnell realisieren.

Verkehrsanbindung



Landsberger Allee
Linie S41, S42, S8, S85



Landsberger Allee/
Petersburger Straße
Linie M5, M6, M8
Paul-Heyse-Straße
M10



Conrad-Blenkle-Straße
Linie 200
S Landsberger Allee
Linie 156

Tag der offenen Tür
25.01.2020
10:00 Uhr - 13:00 Uhr



Erich-Weinert-Straße 70
10439 Berlin

Telefon: 411983970
Telefax: 411983979

Schulnummer: 03K11

Internet
www.wvh-gemeinschaftsschule.de

sekretariat@wvh-gemeinschaftsschule.de

Schulleitung
Frau Bauch

Stellv. Schulleitung
Frau Anders

Sekretariat
Frau Assenbaum

Wilhelm-von-Humboldt-Gemeinschaftsschule

Die Wilhelm-von-Humboldt-Schule wurde im Rahmen des Pilotprojektes „Gemeinschaftsschule“ im August 2008 im Prenzlauer Berg gegründet. Wir sind eine Schule für alle, deren Ziel es ist, mehr Chancengleichheit auch durch das lange gemeinsame Lernen herzustellen.

Eine dreizügige Schule vom 1. bis zum 13. Jahrgang, die alle Abschlüsse der Berliner Schule anbietet. Zur Entwicklung einer familiären Atmosphäre und zur besseren Organisation der gesamten Schule bilden derzeit immer jeweils zehn Lerngruppen eine Häuserfamilie. In den drei Häusern (Gebäudeteilen) lernen jeweils Schülerinnen und Schüler der Schulanfangsphase bis zur Jahrgangsstufe 10. Unsere gemeinsame individualisierte gymnasiale Oberstufe im Schulverbund mit der Elinor-Ostrom-Oberstufe ist in einem separaten Gebäude im Prenzlauer Berg in der Driesener Straße untergebracht.

Schulprofil

Grundsatz unseres Schulkonzeptes ist es, Schülerinnen und Schüler in den Mittelpunkt zu stellen. Wertschätzender Umgang auf Augenhöhe aller am Schulleben Beteiligten ist somit Grundsatz. Das individualisierte Lernen ist zentral in allen Schulbereichen mit den Lerninstrumenten Logbuch, Portfolio und Kompetenzraster im Lernalltag der Schülerinnen und Schüler verankert.

In jahrgangsübergreifenden inklusiven Lerngruppen, die bis zur Jahrgangsstufe 9 (1 - 3, 4 - 6, 7 - 9) je drei Jahrgänge umfassen, wird kompetenzorientiert und themenorientiert in fächerverbindenden Lernarrangements gelernt und geforscht. Die kompetenzorientierte Rückmeldung steht bis zum Schulende im Vordergrund. Am Ende der Jahrgangsstufe 9 geben wir erstmalig Notenpunkte. Halb- und Endjahresgespräche sind etablierte Formen, um das Erreichte zu bilanzieren und persönliche Ziele festzulegen. Der gebundene Ganztag ist in verschiedenen Zeitblöcken durchgängig rhythmisiert und bietet viele Möglichkeiten den eigenen Interessen im Rahmen von Freizeit und Unterricht in längeren zusammenhängenden Lernbereichen nachzugehen.



Sprachen

- 1. Fremdsprache: Englisch
- 2. Fremdsprache: Französisch oder Spanisch (als Wahlpflichtfach ab Jahrgangsstufe 7)
- 3. Fremdsprache: Spanisch oder Französisch (als Wahlpflichtfach ab Jahrgangsstufe 11)

Verkehrsanbindung



Schönhauser Allee
Prenzlauer Allee
Linie S41, S42, S8, S85



Schönhauser Allee
Linie U2



Stahlheimer Straße/
Wisbyer Straße
Linie M13, 12, 50
Humannplatz
Linie 12
Erich-Weinert-Straße
Linie M2



Erich-Weinert-Straße
Linie 156

Tag der offenen Tür
September 2020

Wahlpflichtunterricht

- Wahlpflichtfach ab Jahrgangsstufe 7 und 9 (Französisch oder Spanisch als zweite Fremdsprache, Naturwissenschaften, Informatik und Theater)

Angebote

- Unsere Humboldtwoche, jährlich stattfindende Festwoche zum Namensgeber
- Unser Humboldttag – wir präsentieren, worauf wir stolz sind
- Teilnahme an vielfältigen Wettbewerben und Projekten (zum Beispiel: Känguru, Mathe-Olympiade, denkmal aktiv, mixed up, Schülerzeitungswettbewerbe)
- Teilnahme am bundesweiten Vorlesetag, Besuch der Leipziger Buchmesse, LeseProfis, Partnerschule des Internationalen Literaturfestivals, Vorlesewettbewerb, regelmäßige Bibliotheksbesuche und Kooperationen
- Schüleraustausch nach Spanien und Frankreich
- Kooperationen mit diversen externen Partnern, wie zum Beispiel "Gläsernes Labor", Pfeffersport, Künstler

Besonderheiten unserer Schule

Verantwortung für sich und die Gesellschaft zu übernehmen, ist uns wichtig! Schülerinnen und Schüler der Jahrgangsstufe 7 besuchen wöchentlich im Rahmen des WAT-Unterrichts soziale Einrichtungen wie Kindergärten oder Altersheime. In den Jahrgangsstufen 8 bis 10 nehmen sie am Projekt "Herausforderung" teil.

Unsere Verbundoberstufe befindet sich im Schulversuchstatus. Wir haben den Auftrag allgemeine und berufliche Bildung im individualisierten Lernen miteinander zu verbinden. Das thematische Arbeiten im Fächerverbund wird in der Sek II in Profilen fortgesetzt. Der Abschluss ist selbstverständlich ein allgemein gültiges Abitur!

Wir sind im Rahmen der Deutschen Schulkademie mit anderen Schulen, die sich für das veränderte Lernen einsetzen unter anderem im Innovationslabor Oberstufe und im Regionalzirkel "Jeder ist anders" gut vernetzt. Im Schulverbund reformpädagogisch arbeitender Schulen "Blick über den Zaun" arbeiten wir aktiv mit.



Dunckerstraße 65-66
10439 Berlin

Telefon: 4447671
Telefax: 4459794

Schulnummer: 03Y03

Internet
www.kaethe-kollwitz-
gymnasium.de

info@kkos.net

Schulleitung
Frau Ley

Stellv. Schulleitung
Herr Dubberke

Sekretariat
Frau Kusche
Frau Schmittner



Käthe-Kollwitz-Gymnasium

Das Käthe-Kollwitz-Gymnasium befindet sich mitten in Prenzlauer Berg, einer der buntesten und lebendigsten Ortsteile Berlins. An unserer mathematisch-naturwissenschaftlich profilierten Schule werden Schülerinnen und Schüler in den Jahrgangsstufen 5 und 7 in jeweils zwei Klassen aufgenommen und zum Abitur geführt.

Wir sind eine der fünf Netzwerkschulen mit mathematisch-naturwissenschaftlichem Schwerpunkt im Land Berlin und zertifiziertes Mitglied des Vereins der MINT-Excellence-Center Schulen in Deutschland.

Unser breites Angebot geht aber über unser Profil als Schule mit besonderer Betonung der Mathematik, den Naturwissenschaften und der Informatik deutlich hinaus.

Schulprofil

Unsere Schule ist eine mathematisch-naturwissenschaftlich profilierte Schule. Seit dem Schuljahr 2017/2018 profitieren alle unsere Schülerinnen und Schüler von dieser Profilierung: Regelklassen ohne mathematisch-naturwissenschaftliche Förderung gibt es am Käthe-Kollwitz-Gymnasium nicht.

Darüber hinaus hat sich am Käthe-Kollwitz-Gymnasium ein breites allgemein bildendes Angebot entwickelt, das von unseren Schülerinnen und Schülern mit ihren Eltern sowie dem gesamten Lehrerkollegium angenommen, mitgetragen und mitgestaltet wird.

Sprachen

- 1. Fremdsprache: Englisch
- 2. Fremdsprache: Spanisch oder Französisch
- 3. Fremdsprache: Latein (als Wahlpflichtfach)

Wahlpflichtunterricht

- Wahlpflichtfach 1 in Jahrgangsstufe 9 und 10 = Profilschiene; es muss ein MINT-Fach gewählt werden, z. B. Informatik oder Biologie
- Wahlpflichtfach 2 in Jahrgangsstufe 9 und 10; allgemeine Schiene; es kann z. B. Theater, Politik oder Latein (3. Fremdsprache) gewählt werden

Angebote

- Teilnahme an vielfältigen Wettbewerben (z. B. Känguru, Mathematik-Olympiade, Berliner Tag der Mathematik, RoboCup)
- Kollwitz-Werkstätten wie z. B. Mathematik, Making und Coding, Schach, Bienen, Astronomie, Klettern und Fußball
- Regelmäßige Unterstützung bei Hausaufgaben und Anschlussförderung in den Naturwissenschaften und Mathematik
- Schüleraustausche und Sprachreisen nach Málaga, Frankreich oder USA
- Chor, Big Band und Orchester mit Probeweche in Rheinsberg
- spezielle Angebote für Mädchen (Mädchen machen MINT, Löten, Teilnahme am Girls´ Day und der Girls´ Day Akademie, Kooperation mit dem „Techno-Club“ der TU Berlin)
- multiprofessionelle Unterstützungssystem des erfolgreichen Lernens (UFO Lernen)

Besonderheiten unserer Schule

Wir sind eine Schule mit offenem Ganztagsbetrieb. Der Unterricht findet in Blöcken zu 80 min statt. Damit besteht ein Unterrichtstag aus 3 oder 4 Fächern. Als verbindliche Rahmenbedingung weisen wir in unserer Stundentafel 2 Blöcke pro Woche als Zeiten selbstregulierten Lernens aus. In der 5. und 6. Jahrgangsstufe stehen Schachunterricht, Instrumental- und Ensembleunterricht mit einem Blasinstrument in der Stundentafel. Bis zum Ende der Jahrgangsstufe 8 wird Nawi als Kernfach unterrichtet. In der Jahrgangsstufe 9 und 10 findet eine Vertiefung des Wissens durch die Wahl eines MINT-Wahlpflichtfaches statt, denn in der Oberstufe müssen verbindlich zwei Prüfungsfächer aus dem MINT-Bereich gewählt werden.



Verkehrsanbindung



Prenzlauer Allee
Schönhauser Allee
Linie S41, S42, S8, S85



Schönhauser Allee
Linie U2



Prenzlauer Allee
Linie M2
Schönhauser Allee
Linie M1
Stargarder Straße
Linie M12

Tag der offenen Tür

28.01.2020
15:30 Uhr - 19:00 Uhr

Dunckerstraße 64
10439 Berlin

Telefon: 4468950
Telefax: 446895106

Schulnummer: 03Y04

Internet
www.hsg-berlin.de

schulleitung@hsg-berlin.de

Schulleitung
Herr Blach

Stellv. Schulleitung
Frau Nettelmann-
Fahlenbrach

Sekretariat
Frau Pospieszny

Heinrich-Schliemann-Gymnasium

Das Heinrich-Schliemann-Gymnasium ist zentral im Prenzlauer Berg gelegen und nimmt Schülerinnen und Schüler in den Jahrgangsstufen 5 und 7 auf, um sie zum Abitur zu führen. In der gymnasialen Oberstufe bieten wir ein breites Band an Leistungskursen an.

Unser Ziel ist es, unseren Lernenden Wissen und Können für die Zukunft zu vermitteln und sie gleichzeitig über die Entstehung und Überlieferung dieses Wissens zu unterrichten.

Hierbei kommt den Sprachen, sowohl den sogenannten alten als auch neuen, eine tragende Bedeutung als Instrument von Kommunikation und Trägerin von Kultur zu.

Schulprofil

Das Heinrich-Schliemann-Gymnasium ist ein sprachlich orientiertes Gymnasium, das sich dem humanistischen Bildungsideal verpflichtet fühlt. Ein vielfältiges Sprachenangebot spiegelt diesen Anspruch wider. An unserem Gymnasium werden Latein, Altgriechisch, Französisch, Spanisch, Russisch und natürlich Englisch angeboten.

Im grundständigen altsprachlichen Zweig betreten die Schülerinnen und Schüler bereits in der Jahrgangsstufe 5 mit Latein als 2. Fremdsprache den gymnasialen Bildungsweg.

Der neusprachliche Zweig beginnt mit Jahrgangsstufe 7 und hier wählen die Schülerinnen und Schüler zwischen Französisch oder Spanisch als 2. Fremdsprache.

Das Erlernen einer 3. Fremdsprache wird im gemeinsamen Wahlpflichtunterricht des alt- und neusprachlichen Zweiges ermöglicht. Das breite Angebot an Sprachen befähigt unsere Schülerinnen und Schüler über die Kommunikation in der Fremdsprache hinaus zu einer hohen interkulturellen Kompetenz, einer unabdingbaren Qualifikation in unserer globalisierten Welt.



Sprachen

- 1. Fremdsprache: Englisch
- 2. Fremdsprache: Spanisch oder Französisch, grundständiger Zweig: Latein
- 3. Fremdsprache: Französisch, Spanisch, Russisch, Latein, Altgriechisch

Wahlpflichtunterricht

- Wahlpflichtfach 1: dritte Fremdsprache ab Jahrgangsstufe 8
- Wahlpflichtfach 2: weitgefächertes Angebot z. B. American Basketball, English Drama, gesellschafts- und naturwissenschaftlicher Bereich, Informatik und DS ab Jahrgangsstufe 9

Angebote

- Kennenlernfahrt für neue Klassen mit Teamfindungstraining
- Methodentraining in Jahrgangsstufe 7
- Tag der Naturwissenschaften
- Tag der Fremdsprachen
- "bewegte" Pause
- vielfältiges AG Angebot, u. a. Chor und Orchester, Schülerzeitung, U 18- Wahlen

Besonderheiten unserer Schule

Unser sprachliches Profil wird durch Schüleraustauschprogramme sowie Sprachreisen für alle Sprachen abgerundet. Auf Sprachdiplome wie DELF für Französisch bereiten wir in Arbeitsgemeinschaften vor.

Bilingualer Unterricht wird in English Drama, American Basketball und in Business Englisch erteilt.

Fächerübergreifendes Lernen wird beispielhaft in den Naturwissenschaften durch die Zusammenführung von Biologie, Chemie und Physik bis in Jahrgang 8 realisiert.

Im altsprachlichen Unterricht kommt der humanistischen Bildung und dem spielerischen Herangehen an Sprache eine besondere Bedeutung zu.

Verkehrsanbindung



Prenzlauer Allee
Schönhauser Allee
Linie S41, S42, S8, S85



Schönhauser Allee
Linie U2



Prenzlauer Allee
Linie M2
Schönhauser Allee
Linie M1
Humanplatz
Linie M12

Tag der offenen Tür

18.01.2020

10:00 Uhr - 12:30 Uhr



HEINRICH SCHLIEMANN
Gymnasium

Görschstraße 42 - 44
13187 Berlin

Telefon: 49400390
Telefax: 49400391

Schulnummer: 03Y08

Internet
www.cvo.berlin

sekretariat@
cvo.berlin

Schulleitung
Frau Kowolik

Stellv. Schulleitung
N. N.

Sekretariat
Frau Schröder

Carl-von-Ossietzky-Gymnasium

Das Carl-von-Ossietzky-Gymnasium wurde als höhere Mädchenschule vor mehr als 100 Jahren im damals schnell wachsenden Vorort Pankow als repräsentatives Schulgebäude erbaut und verdeutlicht somit den Wert, welchen man Bildung damals beimaß.

Heute liegt die Schule im Herzen Pankows und stellt für knapp 1000 Schülerinnen und Schüler einen Ort mit zeitgemäßem Bildungsangebot sowie mit einer lebendigen Schulkultur und einem sozialen Miteinander dar. Jährlich werden fünf Klassen der Jahrgangsstufe 7 für 160 Schülerinnen und Schüler eingerichtet.

Schulprofil

Als allgemeinbildende Schule legen wir großen Wert auf ein solides und belastbares Bildungsgerüst, welches wir durch ein gleichberechtigtes Nebeneinander aller Fächer der verschiedenen Bereiche Gesellschaftswissenschaften, Naturwissenschaften, Sprachen sowie der Künste im Sinne eines allumfassenden Bildungsangebotes gewährleisten. Wir bieten unseren Schülerinnen und Schülern somit die Möglichkeit, Talente und Stärken zunächst auf der Basis eines breit angelegten Bildungsfundamentes zu erfahren und zu fördern. Die Entwicklung von Zivilcourage und Demokratieverständnis nimmt in diesem Prozess einen hohen Stellenwert ein. Wir betrachten es ebenfalls als unsere Bildungsaufgabe, unseren Absolventinnen und Absolventen die Fähigkeit auf den Weg mitzugeben, selbstständig und verantwortlich am gesellschaftlichen Leben teilzuhaben und dieses mitzugestalten.

Vor diesem Hintergrund bildet sich unser schulisches Handeln in der Aussage des Soziologen Hermann Bayer ab:

„Menschlichkeit und Leistung schließen sich nicht aus, sondern bedingen einander.“

Aufbauend auf den Grundwerten einer demokratischen Gesellschaft rechnen wir hierzu auch das kontinuierliche Bemühen um ein hohes Maß an Verständnis der Kultur aller Gesellschaften.

Sprachen

- 1. Fremdsprache: Englisch oder Französisch
- 2. Fremdsprache: Französisch, Englisch, Italienisch
- 3. Fremdsprache: Chinesisch, Latein (als Wahlpflichtfach)

Wahlpflichtunterricht

- Wahlpflichtfach 1 in Jahrgangsstufe 8: Chinesisch, Latein als 3. FS und fächerverbindende Angebote in Naturwissenschaften, Geisteswissenschaften, musischen Fächern, Informatik ; Module in englischer Sprache
- Wahlpflichtfach 2 in Jahrgangsstufe 9: siehe Jahrgangsstufe 8
- Wahlpflichtfach 3 in Jahrgangsstufe 10: siehe Jahrgangsstufe 9; in Vorbereitung auf die Kursstruktur der Oberstufe werden die Fächerverbände weitestgehend aufgelöst



Angebote

- interessengeleitete Arbeitsgemeinschaften (Chor, Weltmusik, Orchester, Big Band, Musikfahrt, Wandmalerei, Video, Schülerzeitung, Mediatoren-AG, Roboter-AG u. a. m.)
- Förderunterricht in den Kernfächern Deutsch, Mathematik und Fremdsprache – hier vorrangig für Klasse 7 zur Begleitung des Probejahres
- Begabtenförderung, aktuell in den Fächern Mathematik und Deutsch

Besonderheiten unserer Schule

- zusätzliche Förderung von wissenschaftspropädeutischem Arbeiten in der Oberstufe als Studienvorbereitung
- verschiedene eigenverantwortliche, themenorientierte jahrgangsübergreifende und teils schulartenübergreifende Projekte wie „Schüler unterrichten Schüler“ stärken Personal- und Methodenkompetenz der "Lehrenden"
- Projekte zu den Themen Umwelt und Klima führten mehrfach zu Würdigungen, zuletzt zur Auszeichnung als „Umweltschule in Europa/Internationale Agenda21-Schule“
- differenzierte und individuelle Beratung für alle Schülerinnen und Schüler bei der Gestaltung ihres Bildungsganges, beginnend in Jahrgangsstufe 8; Aktivitäten bis hin zur Unterstützung bei der Studienwahl führten zum Qualitätssiegel „Exzellente berufliche Orientierung“
- Wettbewerbsteilnahme „Jugend debattiert“, beginnend in Jahrgangsstufe 8; verschiedene Preisträger im Landeswettbewerb, teils im Bundeswettbewerb
- Schülerzeitung „Moron“ mit fast 30-köpfigem Team von Redakteurinnen und Redakteuren; seit Jahren immer wieder Preisträgerin in Berliner und teils auch in deutschlandweiten Wettbewerben
- Kooperationen mit regionalen Grundschulen, der Jugendkunstschule Pankow sowie themenorientiert mit anderen wissenschaftlichen Einrichtungen
- Patenschaften für die Schülerinnen und Schüler unserer Willkommensklassen unterstützen deren Integration in unsere Gesellschaft
- Kooperation mit „Mehr als Lernen“ und daraus resultierende Projekte mit unserer Schülerschaft stärken die Entwicklung von Demokratiebildung und Verantwortung
- Partnerschaften mit Schulen aus China (Peking), Frankreich (Lyon, Paris), Italien (Ferrara, Pordenone) und Schweden (Göteborg) fördern den interkulturellen Austausch sowie die Fremdsprachenkompetenz
- aktuelle Themen innerhalb der schulischen Entwicklungsdiskussion sind Rhythmisierung von Unterricht über die bereits praktizierten Stundenblöcke hinaus sowie Lernen in Zeiten der Digitalisierung

Verkehrsanbindung



Pankow
Linie S2, S8, S85
Wollankstraße
Linie S1, S25, S26



Pankow
Linie U2



Rathaus Pankow
Linie M1



Görschstraße
Linie M27, 250
Wollankstraße/
Florastraße
Linie 255
Mühlenstraße
Linie M27, 155

Tag der offenen Tür

25.01.2020
10:00 Uhr - 14:00 Uhr



Kissingenstraße 12
13189 Berlin

Telefon: 91607730
Telefax: 91607731

Schulnummer: 03Y10

Internet
www.rlo-berlin.de

sekretariat@
rlo-berlin.de

Schulleitung
Herr Treptow

Stellv. Schulleitung
Frau Lange

Sekretariat
Frau Dinse
Frau Möhle

Rosa-Luxemburg-Gymnasium

Das Rosa-Luxemburg-Gymnasium, kurz: RLG, befindet sich in Alt-Pankow in der Nähe des S-/U-Bahnhofs Pankow. Es ist das älteste Gymnasium in Pankow und wurde 1907 als Realgymnasium eröffnet. Ab 1938 hieß das Gymnasium Eosander-Schule. 1953 zog in das jetzige Hauptgebäude des RLG an der Kissingenstraße die Wilhelm-Pieck-Schule ein. Diese legte 1990 ihren Namen ab und hörte 1991 auf zu existieren.

Seit 1991 ist die Schule an der Kissingenstraße wieder ein Gymnasium. Gemeinsam mit einem Gymnasium in Biesdorf war das RLG die erste Schule im Ostteil der Stadt, die sich ab 1996 der Förderung von höher- und hochbegabten Kindern in einem Bildungsgang ab Klassenstufe 5 widmete. Den Schwerpunkt Begabtenförderung verfolgt die Schule auch noch heute. Im Zentrum steht dabei eine umfassende Förderung **aller** Begabungen, der sprachlichen, der künstlerischen, der mathematischen, der natur- und geisteswissenschaftlichen. Für alle Begabungsrichtungen gibt es daher Angebote an der Schule. Die breite Förderung von Begabungen und die vertiefte Allgemeinbildung macht das RLG zu einer Schule besonderer pädagogischer Prägung.

Schulprofil

Das RLG ist eine Schule, die einerseits hohe fachliche Ansprüche stellt, und andererseits ein geschätzter Lebensort für die hier Lernenden sein möchte. Das RLG widmet sich nicht ausschließlich einer Inselbegabung, sondern hat den Anspruch einer **vertieften Allgemeinbildung in allen Richtungen**. Wesentlich für eine umfassende Persönlichkeitsbildung ist die **kulturelle Bildung** und diese ist daher am RLG eine Herzensangelegenheit aller hier Lehrenden.

Das RLG bietet seinen Schülerinnen und Schülern vielfältige Profilierungsmöglichkeiten bereits in den Jahrgangsstufen 5 bis 8 im Enrichmentbereich für alle diejenigen Mädchen und Jungen, die das RLG ab der Klassenstufe 5 besuchen. Hier werden rund 40 verschiedene Enrichment-Kurse (u. a. Erlernen eines Musikinstrumentes, Schach, Programmieren mit LEGO, Naturwissenschaft der Farben, Filmwerkstatt in Englisch: Watch it!, Vertonen einer Filmszene, u. v. m.) angeboten. In der Jahrgangsstufe 8 ist für das „Lernen außerhalb des Klassenzimmers“ in Zusammenarbeit mit über 50 externen Partnern (u. a. Universitäten, Gläsernes Labor, Museen, Bibliotheken u. v. m.) für die Kinder, die das RLG ab Klasse 5 besuchen, ein ganz besonderer Höhepunkt.

Die Profilierungsmöglichkeiten werden in den Jahrgangsstufen 8 bis 10 im Wahlpflichtunterricht zielgerichtet mit Blick auf die Qualifikationsphase zum Abitur (Q-Phase, Jahrgangsstufen 11 und 12) ausgebaut (siehe Wahlpflichtunterricht).

In der Q-Phase können die Lernenden am RLG drei Leistungsfächer belegen. Diese Profilierungsmöglichkeit wurde 2010 erstmals in Berlin am RLG etabliert (und hier entwickelt). Unterdessen nutzen rund 75% der in der Q-Phase des RLG Lernenden die Möglichkeit, mit drei Leistungsfächern die Q-Phase zu bestreiten.



Sprachen

- 1. Fremdsprache: Englisch
- 2. Fremdsprache: Spanisch oder Latein (ab Klasse 6 bzw. ab Klasse 7, obligatorisch)
- 3. Fremdsprache: Französisch oder Russisch (ab Klasse 8, fakultativ)
- 4. Fremdsprache: Italienisch (ab Klasse 10, fakultativ)

Wahlpflichtunterricht

- Wahlpflichtfächer „3. Fremdsprache“ bzw. „Englisch als Arbeitssprache“ in Klassenstufe 8
- Belegung von bis zu acht Profulfächern á 55 Minuten in den Jahrgangsstufen 9 und 10 aus derzeit 20 Angeboten

Angebote

- Wettbewerbsteilnahmen: „Jugend forscht“, „Jugend debattiert“, Känguru der Mathematik, Mathematik-Olympiade, Fremdsprachenwettbewerbe, BIBER-Wettbewerb der Informatik
- Fünf Theater-Ensembles, zwei Orchester, zwei Chöre, mehrere Jazzbands, Musicalprojekte (zuletzt: „Die Feuerzangenbowle“)
- Schulpartnerschaften mit Mexiko, England, Spanien und Frankreich mit Austausch
- „Cambridge-Kurse“ mit der Möglichkeit des Erwerbs von Zertifikaten am RLG
- „Rosa hilft nach“, „Rosa räumt auf“ und „Tandemschüler“, die sich um die neuen Klassen kümmern
- Wöchentlich eine halbe Stunde Kassenteamsitzung

Besonderheiten unserer Schule

Am RLG gibt es bereits seit 2006 keinen Unterricht mehr im 45-Minuten-Takt. Die Unterrichtsstunden haben i. d. R. eine Dauer von 60 Minuten bzw. 75 Minuten. Auch die Lernenden in den Jahrgangsstufen 5 bis 10 schätzen diese Rhythmisierung des Lernens am RLG und die verbindliche Mittagspause von i. d. R. einer halben Stunde. Bis zu 1000 Lernenden nutzen täglich die Möglichkeit des Mittagessens oder der Versorgung aus dem reichhaltigen Angebot der Cafeteria, die sich ebenfalls in der Mensa befindet.

Leistungskurse in der Q-Phase finden dreimal wöchentlich mit einer Dauer von jeweils 75 Minuten statt; Grundkurse einmal wöchentlich mit einer Dauer von 60 Minuten und einmal wöchentlich mit einer Dauer von 75 Minuten.

Verkehrsanbindung



Pankow
Linie S2, S8, S85



Pankow
Linie U2



S + U Pankow
Linie M1, M50



Neumannstraße/
Kissingenstraße
Linie 250, 255
S+U Pankow
Linie 155, M27

Tag der offenen Tür

22.01.2020

18:00 Uhr

(Informationsveranstaltung Klasse 7)



Eugen-Schönhaar-Str. 18
10407 Berlin (Haus 1)
Jahrgänge 7 - 9

Telefon: 4243850
Telefax: 42438531

Pasteurstraße 7
10407 Berlin (Haus 2)
Jahrgänge 10 - 12

Telefon: 420827400
Telefax: 420827404

Schulnummer: 03Y13

Internet
www.mendelssohn-bartholdy-gymnasium.de

Schulleitung
Herr Dr. Stock (Haus 1)

Stellv. Schulleitung
Herr Tschiche (Haus 2)

Sekretariat
Frau Koehler (Haus 1)
sekretariat@fmbg-berlin.de

Frau Britzke (Haus 2)
h2sekretariat@fmbg-berlin.de



Felix-Mendelssohn-Bartholdy-Gymnasium

Das Felix-Mendelssohn-Bartholdy-Gymnasium befindet sich unmittelbar am Ernst-Thälmann-Park.

An dem musisch-künstlerisch und gesellschaftswissenschaftlich orientierten Gymnasium lernen Schülerinnen und Schüler der Jahrgangsstufen 7 bis 12.

Wir nehmen jährlich sieben Klassen in der Jahrgangsstufe 7 auf und führen diese zum Abitur. Das Angebot der Schule geht weit über das Schulprofil hinaus und ermöglicht das Abitur in allen Fächern der Berliner Schule.

Schulprofil

Das Felix-Mendelssohn-Bartholdy-Gymnasium ist ein musisch-künstlerisch und gesellschaftswissenschaftlich profiliertes Gymnasium. Im Focus des Profils stehen Musik, Kunst, darstellendes Spiel und Gesellschaftswissenschaften.

An der Schule werden verschiedene Projekte durchgeführt, wie Musicalwoche, Kunstausstellungen, Konzerte, Ausstellungen zu interessanten geschichtlichen und politischen Themen.

Neben dem umfangreichen Angebot von Kursen und Arbeitsgemeinschaften zum Profil, wurde für die Schülerinnen und Schüler ein umfangreiches allgemeinbildendes Angebot entwickelt.

Sprachen

- 1. Fremdsprache: Englisch
- 2. Fremdsprache: Spanisch oder Französisch
- 3. Fremdsprache: Latein, Japanisch oder Norwegisch (als Wahlpflichtfach)

Wahlpflichtunterricht

Ab Jahrgang 7 können die Schülerinnen und Schüler aus einem umfangreichen Wahlpflichtangebot auswählen.

- Jahrgangsstufe 7: Chor, Orchester, Naturwissenschaften, Gesellschaftswissenschaften, Künste, Malerei, Textilgestaltung
- Jahrgangsstufe 8: neben dem Angebot aus Jahrgangsstufe 7, die dritten Fremdsprachen (s. o.)
- Jahrgangsstufe 9: Angebot aus Jahrgangsstufe 7 und 8
- Jahrgangsstufe 10: neben dem Angebot aus den Jahrgangsstufen 7 bis 9, Psychologie, Darstellendes Spiel, Informatik

Schülerinnen und Schüler können freiwillig neben der dritten Fremdsprache noch ein weiteres Wahlpflichtfach wählen.

Angebote

- Teilnahme an vielfältigen Wettbewerben (z. B. Känguru, Mathematik-Olympiade, Geschichtswettbewerb des Bundespräsidenten)
- Geschichtswerkstatt - Kooperation mit dem Institut für Zeitgeschichte und dem Schloss Schönhausen
- Kunstausstellung im Liebermannhaus am Pariser Platz und in der Kinderklinik der Charité
- Druckwerkstatt
- Musical Wochen (z. B. an der Kammeroper in Rheinsberg) und Sommerkonzert im Kammermusiksaal der Philharmonie
- Schüleraustauschprojekte mit Japan, Frankreich, Spanien und Norwegen sowie Sprachenreisen nach England, Spanien, Frankreich und Japan
- „bewegte“ Pause in Kooperation mit Pfeffersport
- Kennenlernfahrt in Jahrgangsstufe 7 an den Werbellinsee
- Schulclub mit verschiedenen Arbeitsgemeinschaften und Hausaufgabenhilfe
- Jährlicher Spendenlauf für ein Kinderhospiz
- Cafeteria und Mittagessen in beiden Häusern

Verkehrsanbindung



Greifswalder Straße
Linie S41, S42, S8, S85



Greifswalder Straße/
Danziger Straße
Linie M4, M10



Kniprodesstraße/
Danziger Straße
Linie 200

Tag der offenen Tür

16.01.2020
16:00 Uhr - 19:00 Uhr
(im Haus 1)

Besonderheiten unserer Schule

Ziel des Felix-Mendelssohn-Bartholdy-Gymnasiums ist es, den Schülerinnen und Schülern mannigfache Perspektiven für ihre schulische und berufliche Entwicklung zu eröffnen und ihnen die Möglichkeit einer individuellen, ihren Interessen und Fähigkeiten entsprechenden Profilierung zu geben. Dies wollen wir durch ein vielseitiges und umfangreiches Kursangebot realisieren.

Besondere inhaltliche Schwerpunkte sollen dabei auf die musisch-künstlerische und die gesellschaftswissenschaftliche Bildung gesetzt werden. Dazu dienen neben Kursangeboten und besonderen Unterrichtsformen (z. B. fächerübergreifende Unterrichtsprojekte, Methodentraining, Kommunikationstraining, Teamtraining) vor allem auch außerunterrichtliche Angebote.

Bei uns findet der Unterricht in Blöcken mit jeweils 90 Minuten statt. Die Jahrgänge 7 bis 9 werden im Haus 1 in der Eugen-Schönhaar-Straße 18 und die Jahrgänge 10 bis 12 im Haus 2 in der Pasteurstraße 9 bis 11 unterrichtet.



Pistoriusstraße 133
13086 Berlin (Haus A)

Woelckpromenade 38
13086 Berlin (Haus B)

Telefon: 9290168111
Telefax: 9290168110

Schulnummer: 03Y14

Internet
www.plg-berlin.de

sekretariat@
plg-berlin.de

Schulleitung
Herr Schramm

Stellv. Schulleitung
Herr Azadian

Sekretariat
Frau Nitz
Frau Wrusch



Primo-Levi-Gymnasium

Das Primo-Levi-Gymnasium befindet sich im Ortsteil Weißensee und gehört zu den größten und erfolgreichsten Berliner Schulen. Ziel der Schule ist eine umfassende mathematisch-naturwissenschaftliche, sprachliche, gesellschaftswissenschaftliche, künstlerisch-musische und sportliche Ausbildung unserer Schülerinnen und Schüler.

Die Schule ist zertifiziertes Mitglied des nationalen Excellence-Schulnetzwerkes MINT-EC und trägt als eine von drei Berliner Schulen den Titel Exzellente Digitale Schule. Sie ist Standort des Netzwerkes Schülerforschung und des T³-Fortbildungszentrums Berlin.

Die Schule nimmt in Jahrgangsstufe 5 zwei Klassen im bilingualen englischsprachigen Profil auf. In der Jahrgangsstufe 7 kommen vier weitere Klassen mit allgemeinbildendem Profil hinzu.

Schulprofil

Pädagogisches Ziel des Primo-Levi-Gymnasiums ist die Förderung einer fundierten Allgemeinbildung unserer Schülerschaft, damit alle Lernenden die individuell bestmögliche Allgemeine Hochschulreife erlangen können. Auf dem Weg zur Allgemeinen Hochschulreife wird am Ende der 10. Jahrgangsstufe der Mittlere Schulabschluss erworben, der als Mindestabschluss gilt.

Die Schule hat sich bewusst für ein breites Angebot und gegen eine frühzeitige Spezialisierung entschieden, damit unseren Schülerinnen und Schülern Zeit gegeben wird, ihre Talente und Interessen zu entwickeln. Wir suchen die Balance zwischen Angeboten aus den Bereichen der Sprachen, Natur- und Gesellschaftswissenschaften, Kunst, Musik und Sport.

Im Laufe der individuellen Schullaufbahn soll jede Schülerin und jeder Schüler die individuellen Stärken ausbauen und eine persönliche Schwerpunktsetzung entwickeln können. Dafür werden von allen Fachbereichen Angebote entwickelt, die intern in der Schule vernetzt werden. Externe Angebote, Kooperationen und Zertifizierungen werden für die schulische Arbeit genutzt.

Die bilingualen Züge verbinden die sprachliche mit der naturwissenschaftlichen Bildung. Das Fach Biologie wird ab Jahrgangsstufe 7 und das Fach Geschichte ab der Jahrgangsstufe 9 auf Englisch unterrichtet.

Ziel des Lehrens und Lernens am Primo-Levi-Gymnasium ist auch ein vielseitig gebildeter Mensch. Dies wird deutlich in einem Orientierungsplan zur Persönlichkeitsentwicklung.

Sprachen

- 1. Fremdsprache: Englisch
- 2. Fremdsprache: Spanisch oder Französisch
- 3. Fremdsprache: Latein (als Wahlpflichtfach)

Wahlpflichtunterricht

- Wahlpflichtfach 1 ab der Jahrgangsstufe 9 (Wahlpflichtangebot mit Kursen aus dem musisch-künstlerischen sowie dem gesellschafts- und naturwissenschaftlichen Bereich; Sport; Beginn der dritten Fremdsprache Latein)
- zwei oberstufenvorbereitende Kurse der Jahrgangsstufe 10 (Angebot entsprechend dem vielfältigen Leistungsangebot in der gymnasialen Oberstufe; Beginn des Faches Informatik)

Angebote

- Teilnahme an vielfältigen Wettbewerben (z. B. Mathematik-Olympiade, Känguru, Jugend forscht, Jugend debattiert, Bermun, Vorlesewettbewerb, Sportwettbewerbe)
- Tag der Mathematik und der Naturwissenschaften
- Tag der Gesellschaftswissenschaften
- Naturwissenschaftliche Abende/Kinderuni
- Schüleraustausche und Sprachreisen nach England, Frankreich, Spanien, Ecuador
- Kooperation mit ALBA-Berlin und anderen Sportvereinen
- Orchester, Chöre und Schulband
- Reichhaltiges Angebot an Arbeitsgemeinschaften (z. B. Mathematik, Teakwon-Do, Jugend forscht, Programmier-AG, Parcours, Schulsanitätsdienst, English Drama, Lernort Museum)

Besonderheiten unserer Schule

Die Schule besteht aus zwei 5 Minuten auseinanderliegenden Schulgebäuden und einer großen Sporthalle. Der Unterricht ist in den ersten vier Stunden in neunzig-minütigen Blöcken organisiert. In beiden Häusern wird ein Essensangebot bereitgehalten, welches sehr gut von den Schülerinnen und Schülern angenommen wird.

Die Schule hat in der gymnasialen Oberstufe ein sehr reichhaltiges Kursangebot. Die Schülerinnen und Schüler können Sprachzertifikate in Englisch, Französisch und Spanisch ablegen. In den mathematisch-naturwissenschaftlichen Fächern lernen die Schülerinnen und Schüler mit Computeralgebrasystemen. Auch das Abitur in diesen Fächern wird als CAS-Abitur abgelegt.

Verkehrsanbindung



Albertinenstraße
Linie M4, M13, 12



Woelckpromenade
Linie 158, 255

Tag der offenen Tür

22.01.2020
17:00 Uhr - 20:00 Uhr



Kuckhoffstraße 2
13156 Berlin

Telefon: 47596720
Telefax: 4759672100

Schulnummer: 03Y15

Internet
www.max-delbrueck-gymnasium.de

sekretariat@max-delbrueck-gymnasium.de

Schulleitung
Frau Dr. Schlicht

Stellv. Schulleitung
Herr Waldmann

Sekretariat
Frau Rensch
Frau Wagner

Max-Delbrück-Gymnasium

Am Max-Delbrück-Gymnasium, dem Gymnasium im Pankower Ortsteil Niederschönhausen, werden derzeit mehr als 900 Schülerinnen und Schüler unterrichtet. In der Regel werden in jedem Schuljahr fünf neue 7. Klassen aufgenommen. Der Unterricht erfolgt in drei Gebäuden, die gemeinsam mit der Mensa und dem Schulhof einen campusartigen Schulstandort bilden.

Schulprofil

Das Leitbild unserer Schule ist überschrieben mit „Werte und Wissen“. Damit bringen wir unsere Verantwortung in der Weiterentwicklung der fachlichen Kompetenzen unserer Schülerinnen und Schüler zum Ausdruck. Des Weiteren unterstreichen wir damit unsere Verantwortung, zur Entwicklung der jungen Menschen, die sich der Demokratie in unserem Land verpflichtet fühlen, beizutragen.

Das fachliche Angebot am Max-Delbrück-Gymnasium ist sehr breit gefächert. Leistungskurse werden in Deutsch und Mathematik, in zwei modernen Fremdsprachen, zwei künstlerischen sowie jeweils drei gesellschafts- und naturwissenschaftlichen Fächern angeboten.

Sprachen

- 1. Fremdsprache: Englisch
- 2. Fremdsprache: Spanisch oder Französisch
- 3. Fremdsprache: Latein ab Jahrgangsstufe 8



Wahlpflichtunterricht

In der Jahrgangsstufe 8 kann Latein als 3. Fremdsprache gewählt werden. Diese Wahl ersetzt einen Profilierungskurs.

In den Jahrgangsstufen 8 und 9 werden Profilierungskurse angeboten, in der Jahrgangsstufe 10 gibt es ein breites Angebot an Wahlpflichtfächern. Dazu gehören: Deutsch, Kunst, Musik, Theater, Geografie, Wirtschaft, Mathematik, Naturwissenschaft und Informatik.

Angebote

- Zusatzkurse in der gymnasialen Oberstufe, z. B. „Studium und Beruf“ und „Digitale Welten“
- Ausbildung von Schülerinnen und Schülern zu NET-Piloten in der Jahrgangsstufe 8
- Arbeitsgemeinschaften wie z. B. Chor, Schach, Mathematik, Band, Jazz-Ensemble, Kammermusik, Malerei, Tanz, Tiererschutz, Computer, Robotik, Skat, Debattierclub, Schülerzeitung, Kreatives Schreiben, Nähkurs, Volleyball, SoR-Gruppe (Schule ohne Rassismus)
- Wettbewerbsbeteiligungen wie z. B. Tag der Berliner Mathematik, Pangea-Wettbewerb (Mathematik), ChemKids, Chemie, die Spaß macht, VEX Robotikwettbewerb, Jugend debattiert, Internationaler Chorwettbewerb, verschiedene Bundeswettbewerbe u. a.

Besonderheiten unserer Schule

- Das Max-Delbrück-Gymnasium trägt seit vielen Jahren das Prädikat „Schule ohne Rassismus - Schule mit Courage“ und nimmt am Austauschprogramm Erasmus+ Schulbildung bei der Kulturministerkonferenz (KMK) teil.
- Der Unterricht am Max-Delbrück-Gymnasium in Einheiten von 60 oder 75 Minuten durchgeführt.
- Um noch stärker die individuellen Interessen und Fähigkeiten der Lernenden berücksichtigen zu können, werden Profilierungskurse, in denen Schülerinnen und Schüler entsprechend ihrer Wahl in kleinen Lerngruppen fächerübergreifend lernen, angeboten.
- Das Max-Delbrück-Gymnasium nimmt am Qualifizierungsprojekt „eVOCATION“ teil, dessen Ziel darin besteht, noch gezielter die Begabungen der einzelnen Schülerinnen und Schüler zu erkennen und zu entwickeln.

Verkehrsanbindung



Kuckhoffstraße
Linie M1



Kuckhoffstraße
Linie 107
Ossietzkyplatz
Linie 250

Tag der offenen Tür

29.01.2020
16:30 Uhr - 19:30 Uhr



Max-Delbrück-
Gymnasium

Achillesstraße 79
13125 Berlin

Telefon: 94878511
Telefax: 94878519

Schulnummer: 03Y16

Internet
www.robert-havemann-
gymnasium.de

schulleitung@rhgym.de

Schulleitung
Herr Josiger

Stellv. Schulleitung
Frau Peter

Sekretariat
Frau Krumrei
Frau Ströhla

Robert-Havemann-Gymnasium

Es gibt Wege, die sich lohnen. Das Robert-Havemann-Gymnasium liegt in Karow-Nord. Die Schule erhielt 2000 ein neues Gebäude mit modernen Klassen- und Fachräumen, einer vierteiligen Sporthalle, einer großen Aula, einer Astronomiestation, fünf Computerräumen, mehreren interaktiven Whiteboards, einem voll ausgebauten Kunst- und Musikbereich, einem Spiegelsaal, einer Theaterbühne, einer Schulbibliothek, einer Lehrküche, Schließfächern und einer Cafeteria.

Einmalig in Berlin sind die Energiewerkstätten, die seit 2012 voll in Betrieb sind. Ein großer sozialpädagogischer Sektor sowie gute Aufenthaltsmöglichkeiten für die Schülerinnen und Schüler der Oberstufe ergänzen die baulichen Besonderheiten.

Schulprofil

Das Robert-Havemann-Gymnasium versteht sich als allgemeinbildendes Gymnasium in der Gesundheitsregion Karow-Buch mit offenem Ganztag, das heißt, nach dem regulären Unterricht können die Lernenden fakultativ Arbeitsgemeinschaften belegen.

Durch die Nähe zu den wissenschaftlichen Einrichtungen auf dem Campus Buch entwickelte sich ein naturwissenschaftliches Profil, welches sich durch Beziehungen zum „Gläsernen Labor“ und den Tagen der Naturwissenschaften manifestiert. Da mehrere Wettbewerbe auf klimatechnischem Gebiet sowie in Bezug auf erneuerbare Energie gewonnen wurden, führten die Realisierungen der Preisgelder zu einer hervorragenden zusätzlichen Ausstattung der Schule.

Sprachen

- 1. Fremdsprache: Englisch
- 2. Fremdsprache: Spanisch, Latein oder Französisch
- 3. Fremdsprache: Spanisch, Latein, Französisch (als Wahlpflichtfach)

Wahlpflichtunterricht

Ab Jahrgangsstufe 9 werden im Wahlpflichtbereich alle abiturrelevanten Fächer angeboten.

Angebote

- Methodentag
- Auslandskooperationen (Japan, Vietnam, Großbritannien, Griechenland, Ecuador, Frankreich)
- Skilager
- Sportfest und Talenteshow
- Lange Nacht der Wissenschaften
- Experimentiernachmittag
- Arbeitsgemeinschaften (Chor, Schülerband, Kammerorchester, Gitarre, Theater, Energiemanager, Badminton, Volleyball, Basketball, Schülerzeitung, Technik, Robotik, Jugend forscht, Courage)

Verkehrsanbindung



Buch
Linie S2



Bucher Chaussee/
Achillesstraße
Linie 150, 158
Forkenzeile
Linie 350

Tag der offenen Tür

18.01.2020
10:00 Uhr - 13:00 Uhr

Besonderheiten unserer Schule

Neben den regulären Lerneinheiten und dem offenen Ganztagsbetrieb wird Unterricht in anderer Form durch Blockstunden, Exkursionen, Wandertage, Schülerfahrten, das Betriebspraktikum sowie Sportspiele angeboten.

Wir sind Klimaschule, beteiligen uns bei Jugend forscht und Jugend debattiert, arbeiten mit Köpfchen statt Kohle zusammen, haben zwei Schülerfirmen und mehrere Kooperationsverträge mit wissenschaftlichen und pädagogischen Einrichtungen.



Kniprodestraße 29
10407 Berlin

Telefon: 405771260
Telefax: 405771269

Schulnummer: 03Y17

Internet
www.gesp-berlin.de

sekretariat@
gesp-berlin.de

Schulleitung
Frau Schäffer

Stellv. Schulleitung
Herr Strauss (komm.)

Sekretariat
Frau Schumann

Gymnasium am Europasportpark

Das Gymnasium am Europasportpark wurde im Jahr 2016 gegründet und befindet sich im Ortsteil Prenzlauer Berg in unmittelbarer Nähe zum Europasportpark. Jedes Jahr werden Schülerinnen und Schüler in fünf 7. Klassen aufgenommen und zum Abitur geführt.

In unserer jungen Schule legen wir Wert auf eine offene Lernkultur, in der selbstständiges und eigenverantwortliches Lernen sowie das soziale Miteinander im Vordergrund stehen. Bei der Gestaltung unseres Hauses des Lebens und Lernens finden Gesundheit und Bewegung besondere Berücksichtigung.

Sowohl im Unterricht als auch im Nachmittagsbereich halten wir ein breites Angebot bereit, das neben dem sportlichen auch verstärkt sprachliche sowie künstlerische Aspekte berücksichtigt.

Schulprofil

Unser Gymnasium ist eine bewegungsorientierte Schule mit verstärktem Sportunterricht in den Jahrgangsstufen 7 und 8 sowie interessanten Sportangeboten im Wahlpflichtbereich und in den Pausen. Ein weitläufiges Schulgelände und die Nachbarschaft zu den Sportstätten des Europasportparks bieten hervorragende Möglichkeiten zur Umsetzung dieser Orientierung.

Darüber hinaus wollen wir neben einem breiten allgemein bildenden Angebot vor allem den bilingualen Sachunterricht im Wahlpflichtbereich fördern.

Sprachen

- 1. Fremdsprache: Englisch
- 2. Fremdsprache: Spanisch oder Französisch
- 3. Fremdsprache: Latein (als Wahlpflichtfach)

Wahlpflichtunterricht

Wahlpflichtunterricht erfolgt an unserer Schule ab der Jahrgangsstufe 8.

Hierbei können unsere Schülerinnen und Schüler aus einem breiten Angebot, wie z. B. bilinguale Sportkurse, Yoga, Gesellschaftswissenschaften, Psychologie, Philosophie, Kunst, Musik, Theater, Naturwissenschaften und Mathematik wählen.

Angebote

- Teilnahme an verschiedenen Wettbewerben wie z. B. RoboCup, Biber, Jugend forscht, Känguru, sowie an sportlichen Wettkämpfen
- Surfkurs für Schülerinnen und Schüler ab Jahrgangsstufe 8
- Sprachreise nach Salamanca (Spanien) in Jahrgangsstufe 10
- Arbeitsgemeinschaften wie z. B. Robotik, Programmieren, Schülerinnenzeitung, Schule ohne Rassismus, Kreatives Schreiben, GESP-CHOR, Sokratisches Gespräch, Fahrradwerkstatt, Schulsanitätsdienst, Gewaltschutztraining, Mediation, Basketball, Mädchenfußball, Rollski, Leichtathletik und Yoga
- Präventionsangebote in Kooperation mit der Berliner Polizei
- Partizipative Projekte mit Künstlerinnen und Künstlern
- Fächerübergreifende Projektzeiten

Besonderheiten unserer Schule


Wir sind eine noch junge Schule und werden unsere Angebote im unterrichtlichen und außerunterrichtlichen Bereich in den kommenden Jahren ständig erweitern.

Ein wachsendes Team aus Lehrkräften, Schülerinnen und Schülern sowie Eltern setzt sich gemeinsam sehr engagiert, innovativ und kreativ und für den Aufbau unseres Gymnasiums ein. Dabei sind bei uns neue Ideen jederzeit herzlich willkommen.

Der Unterricht an unserer Schule beginnt um 8:15 Uhr. In den Mittagspausen bietet ein großzügiges Schulgelände unseren Schülerinnen und Schülern viel Bewegungsraum für Sportarten wie Tischtennis, Fußball, Basketball, Badminton u.v.m.



Verkehrsanbindung


Landsberger Allee
Linie S41, S42, S8, S85


S Landsberger Allee
Linie M5, M6, M8
Kniprodestraße/
Danziger Straße
Linie M10


Conrad-Blenkle-Straße
Linie 200
Kniprodestraße/
Storkower Straße
Linie 156

Tag der offenen Tür
18.01.2020
10:00 Uhr - 14:00 Uhr



Im Bezirk Pankow befinden sich neben den öffentlichen Schulen folgende weiterführende Privatschulen. Informationen zu den jeweiligen Schulen entnehmen Sie bitte den Internetseiten.

Christburg Campus gGmbH - Integrierte Sekundarschule

Christburger Str. 14, 10405 Berlin

Tel. 4431237170 Fax 4431237179

www.christburg-campus.de

geschaeftsfuehrung@christburg-campus.de

Katholische Theresienschule - Gymnasium

Greifswalder Str. 18, 10405 Berlin

Tel. 4243930 Fax 42439326

www.schulzentrum-edithstein.de

ks-edithstein@t-online.de

Freie Schule Pankow - Integrierte Sekundarschule

Rudolf-Baschant-Str.2, 13086 Berlin

Tel. 4733083 Fax 47300129

www.freie-schule-pankow.de

info@freie-schule-pankow.de

Schule Eins - Gemeinschaftsschule

Berliner Str. 120, 13187 Berlin

Tel. 475966930 Fax 4759669320

www.schuleeins.de

sekretariat.speicher@schuleeins.de

Klax-Schule - Integrierte Sekundarschule

Neumannstr. 13 B, 13189 Berlin

Tel. 92109646 Fax 34745169

www.klax-schule.de

info@klax-schule.de

Platanus Schule Berlin - Gemeinschaftsschule

Berliner Str. 12, 13187 Berlin

Tel. 490048800 Fax 490048809

www.platanus-schule.de

info@platanus-schule.de

Ting-Schule - Integrierte Sekundarschule

Berliner Str. 100, 13189 Berlin

Tel. 47004506 Fax 47004529

www.ting-schule.de

ting@ting-schule.de

Lauder Beth-Zion Schule - Gemeinschaftsschule

Rykestr. 53, 10405 Berlin

Tel. 440131620 Fax 440131629

www.lauderschule.de

sekretariat@team.lauderschule.de

Freie Waldorfschule am Prenzlauer Berg

Gürtelstr. 16, 10409 Berlin

Tel. 42082010 Fax 420820117

www.schulemachen.com

weiss@schulemachen.com

Montessori-Gemeinschaftsschule Berlin-Buch

Wiltbergstr. 50, 13125 Berlin

Tel. 911464900 Fax 911464909

www.montessori-berlin-buch.de

info@montessori-berlin-buch.de

Berlin Bilingual School - Integrierte Sekundarschule

Herbert-Bayer-Str. 7, 13086 Berlin

Tel. 44383248

www.berlin-bilingual-school.de

berlin-bilingual-secondary@pfefferwerk.de

Impressum

Diese Schulbroschüre wird herausgegeben vom

Bezirksamt Pankow von Berlin
Abteilung Schule, Sport, Facility Management und Gesundheit
Schul- und Sportamt
Schulorganisation
Fröbelstraße 17
10405 Berlin

Redaktion und Gestaltung

Bezirksamt Pankow von Berlin
Abteilung Schule, Sport, Facility Management und Gesundheit
Schul- und Sportamt
Schulorganisation
Herr Rimpau

Für den Inhalt der schulischen Präsentationen und die verwendeten
Fotos tragen die Schulen selbst die Verantwortung.

Stand: November 2019

