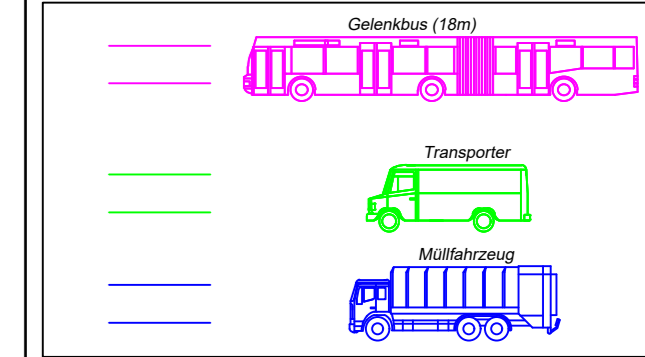


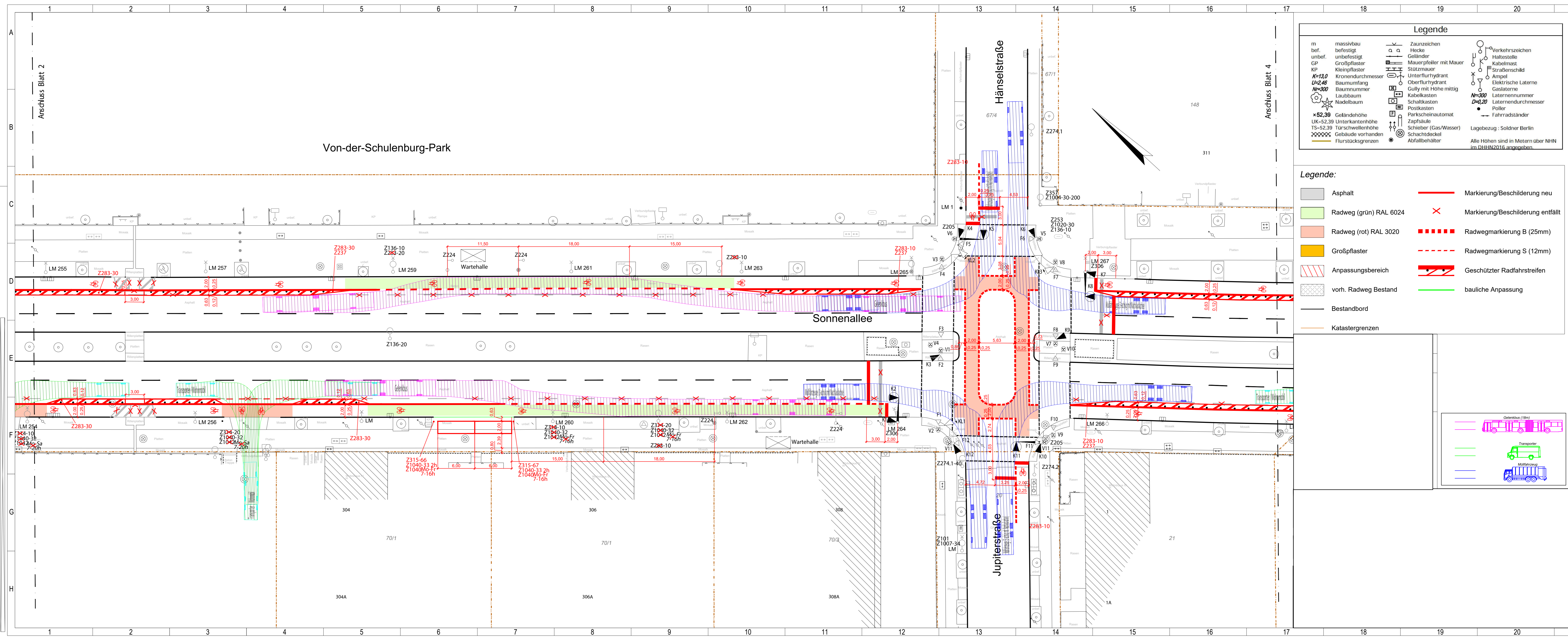
Legende

m	massivbau	— —	Zaunzeichen	○	Verkehrszeichen
bef.	befestigt	— —	Hecke	○	Haltestelle
unbef.	unbefestigt	— —	Geländer	○	Kabelmast
GP	Großpflaster	— —	Mauerpfeiler mit Mauer	○	Strabenschild
KP	Kleinpflaster	— —	Stützmauer	○	Ampel
K=13,0	Kronendurchmesser	— —	Unterflurhydrant	○	Elektrische Laterne
U=2,46	Baumumfang	— —	Oberflurhydrant	○	Gastlaterne
N=300	Baumnummer	— —	Gully mit Höhe mittig	○	Laternennummer
○	Laubbaum	— —	Schaltkasten	○	Latrendurchmesser
○	Nadelbaum	— —	Postkasten	○	Poller
×52,39	Geländehöhe	— —	Parkscheinautomat	○	Fahrradständer
UK=52,39	Unterkantenhöhe	— —	Zapfsäule	○	Lagebezug: Soldner Berlin
TS=52,39	Türschwellenhöhe	— —	Schieber (Gas/Wasser)	○	Alle Höhen sind in Metern über NNH im DHHN2016 angegeben.
▨	Gebäude vorhanden	— —	Schachtdeckel	○	
— —	Flurstücksgrenzen	— —	Abfallbehälter	○	

Legende:

▨	Asphalt	—	Markierung/Beschilderung neu
▨	Radweg (grün) RAL 6024	×	Markierung/Beschilderung entfällt
▨	Radweg (rot) RAL 3020	— — — —	Radwegmarkierung B (25mm)
▨	Großpflaster	— — — —	Radwegmarkierung S (12mm)
▨	Anpassungsbereich	▨	Geschützter Radfahrstreifen
▨	vorh. Radweg Bestand	—	bauliche Anpassung
—	Bestandbord		
—	Katastergrenzen		

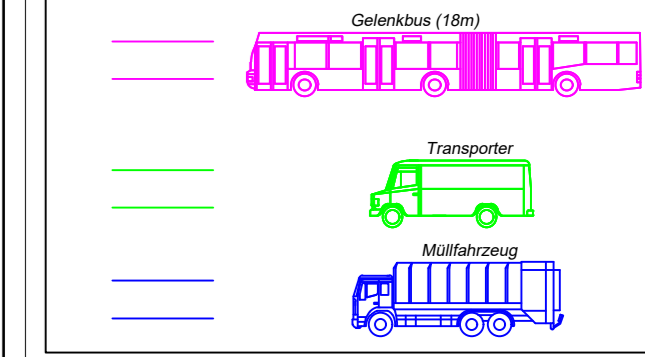


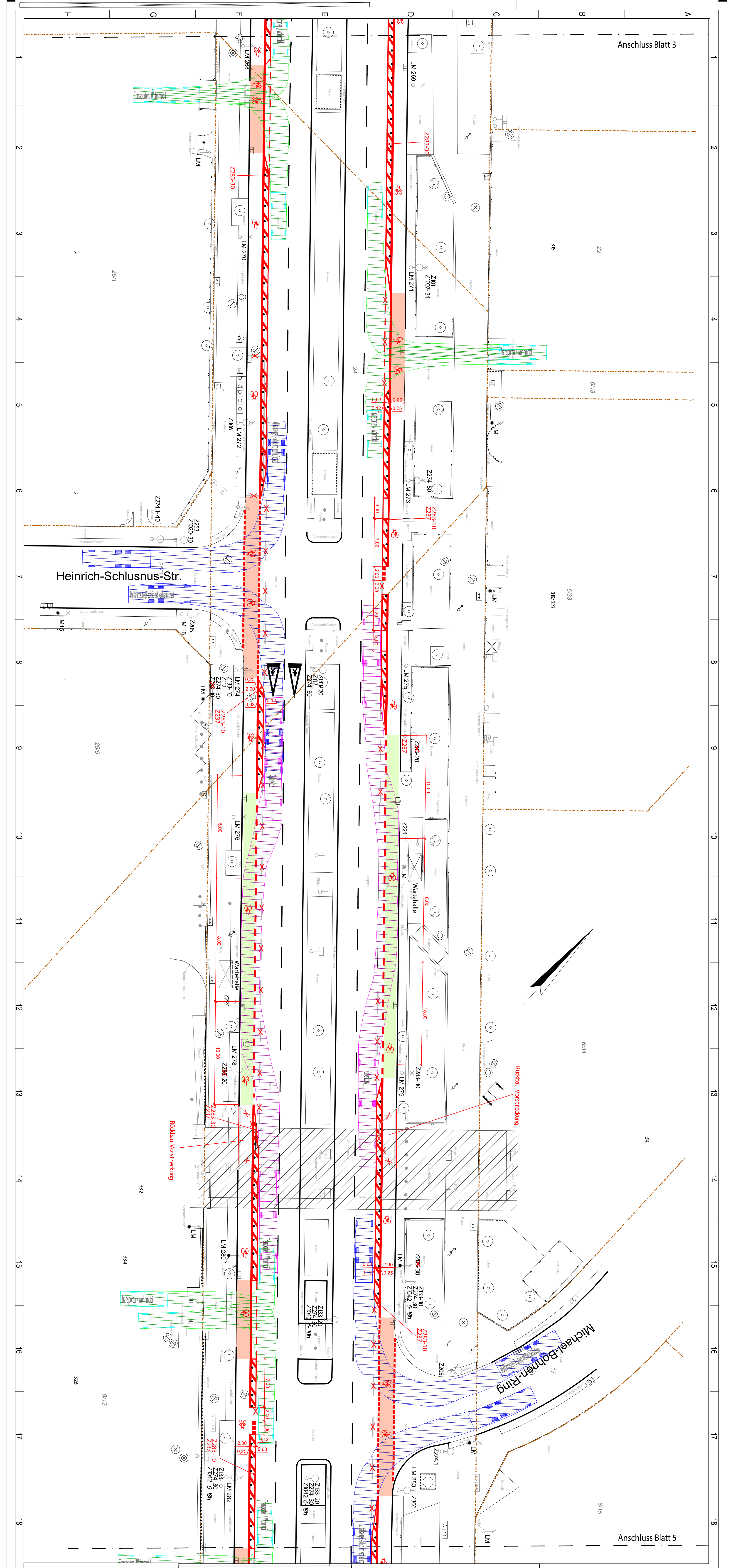


Von-der-Schulenburg-Park

Legende			
m	massivbau	—	Zaunzeichen
bef.	befestigt	—	Hecke
unbef.	unbefestigt	—	Geländer
GP	Großpflaster	—	Mauerpfeiler mit Mauer
KP	Kleinpflaster	—	Stützmauer
K=13,0	Kronendurchmesser	—	Unterflurhydrant
U=2,46	Baumumfang	—	Oberflurhydrant
N=300	Baumnummer	—	Gully mit Höhe mittig
—	Laubbaum	—	Kabelkasten
—	Nadelbaum	—	Postkasten
×52,39	Geländehöhe	—	Parkscheinautomat
UK=52,39	Unterkantenhöhe	—	Zapfsäule
TS=52,39	Türschwellenhöhe	—	Schieber (Gas/Wasser)
—	Gebäude vorhanden	—	Schachtdeckel
—	Flurstücksgrenzen	—	Abfallbehälter
—		—	Verkehrszeichen
—		—	Haltestelle
—		—	Kabelmast
—		—	Straßenschild
—		—	Ampel
—		—	Elektrische Laterne
—		—	Gaslaterne
—		—	Laternennummer
—		—	Laternendurchmesser
—		—	Poller
—		—	Fahrradständer
—		—	Lagebezug: Soldner Berlin
—		—	Alle Höhen sind in Metern über NHN im DHHN2016 angegeben.

Legende:	
Asphalt	Markierung/Beschilderung neu
Radweg (grün) RAL 6024	Markierung/Beschilderung entfällt
Radweg (rot) RAL 3020	Radwegmarkierung B (25mm)
Großpflaster	Radwegmarkierung S (12mm)
Anpassungsbereich	Geschützter Radfahrstreifen
vorh. Radweg Bestand	bauliche Anpassung
Bestandbord	
Katastergrenzen	

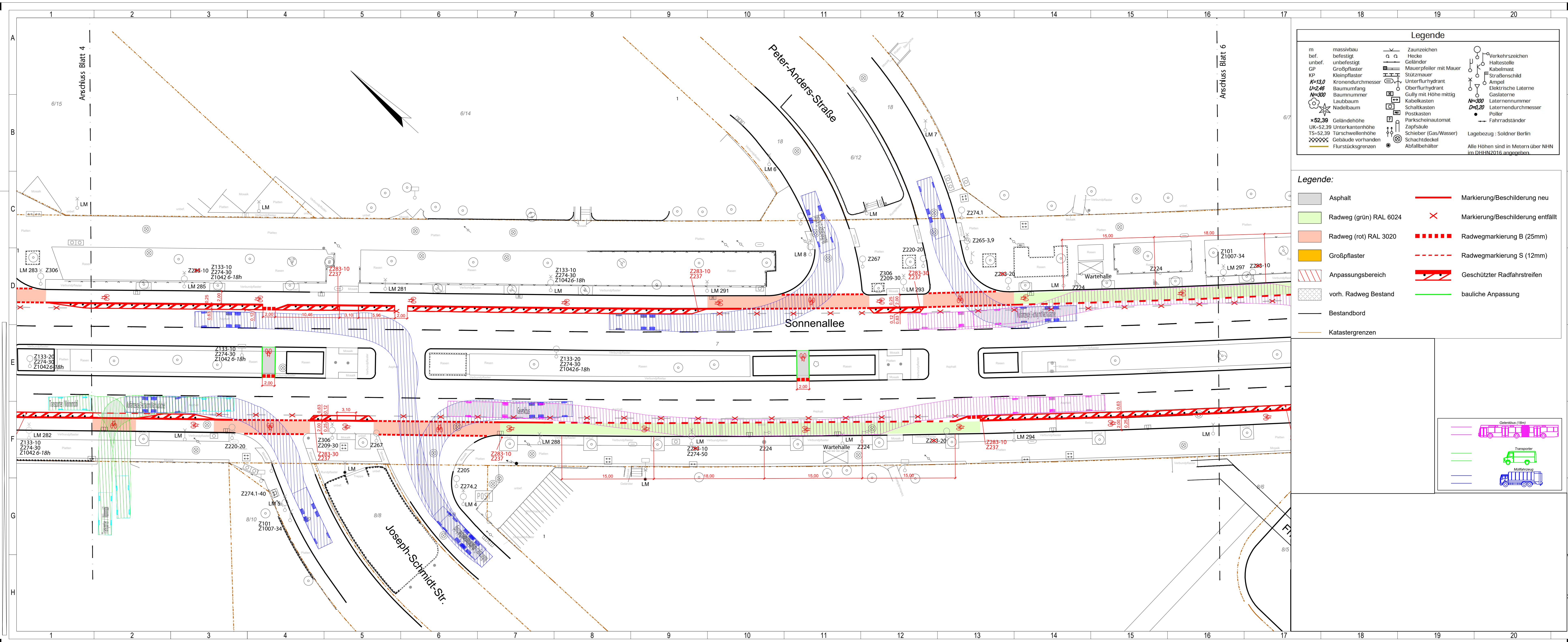




Legende			
M	massivbau	□	Zaunzeichen
M	breisig	○	Einzelgehölz
M	blüht	○	Maueranker mit Mauer
M	Großpflaster	■	Kleinpflaster
M	Kleinpflaster	■	Unterflurhydrant
F-130	Kronendurchmesser	■	Gully mit Höhe mtlg
L-2-46	Baumumfang	■	kabelkasten
M-300	Baumnummer	■	Schaltkasten
M-300	Laubbaum	■	Postkasten
M-300	Nadelbaum	■	Parkschneenotrat
☆	Gartenhöhe	○	Zapfen (Gas/Wasser)
☆	Unterkernehöhe	○	Schnitler
☆	Gurmsenkehöhe	○	Furttrennstrich
☆	Curbsenkung	○	Abrichtbühler
☆	Furttrennstrich	○	

Legende:			
■	Asphalt	—	Markierung/Beschilderung neu
■	Radweg (grün) RAL 6024	X	Markierung/Beschilderung entfällt
■	Radweg (rot) RAL 3020	■	Radwegmarkierung B (25mm)
■	Großpflaster	—	Radwegmarkierung S (12mm)
■	Anpassungsbereich	■	Geschützter Radfahrstreifen
■	vorn. Radweg Bestand	■	bauliche Anpassung
■	Bestandbord		
■	Katastergrenzen		

Alle Höhen sind in Metern über NHN
Im:DH.NIN2016 angegeben.



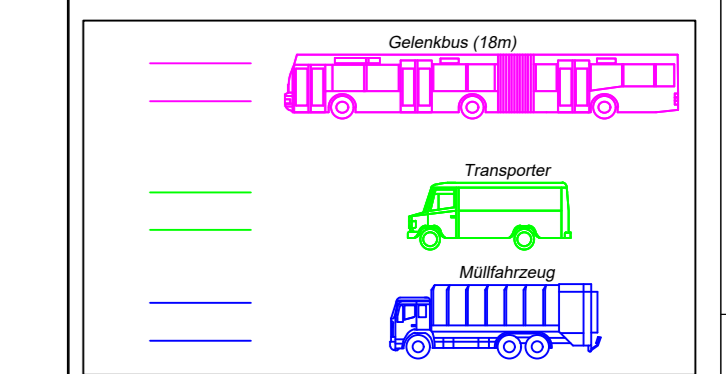
Legende

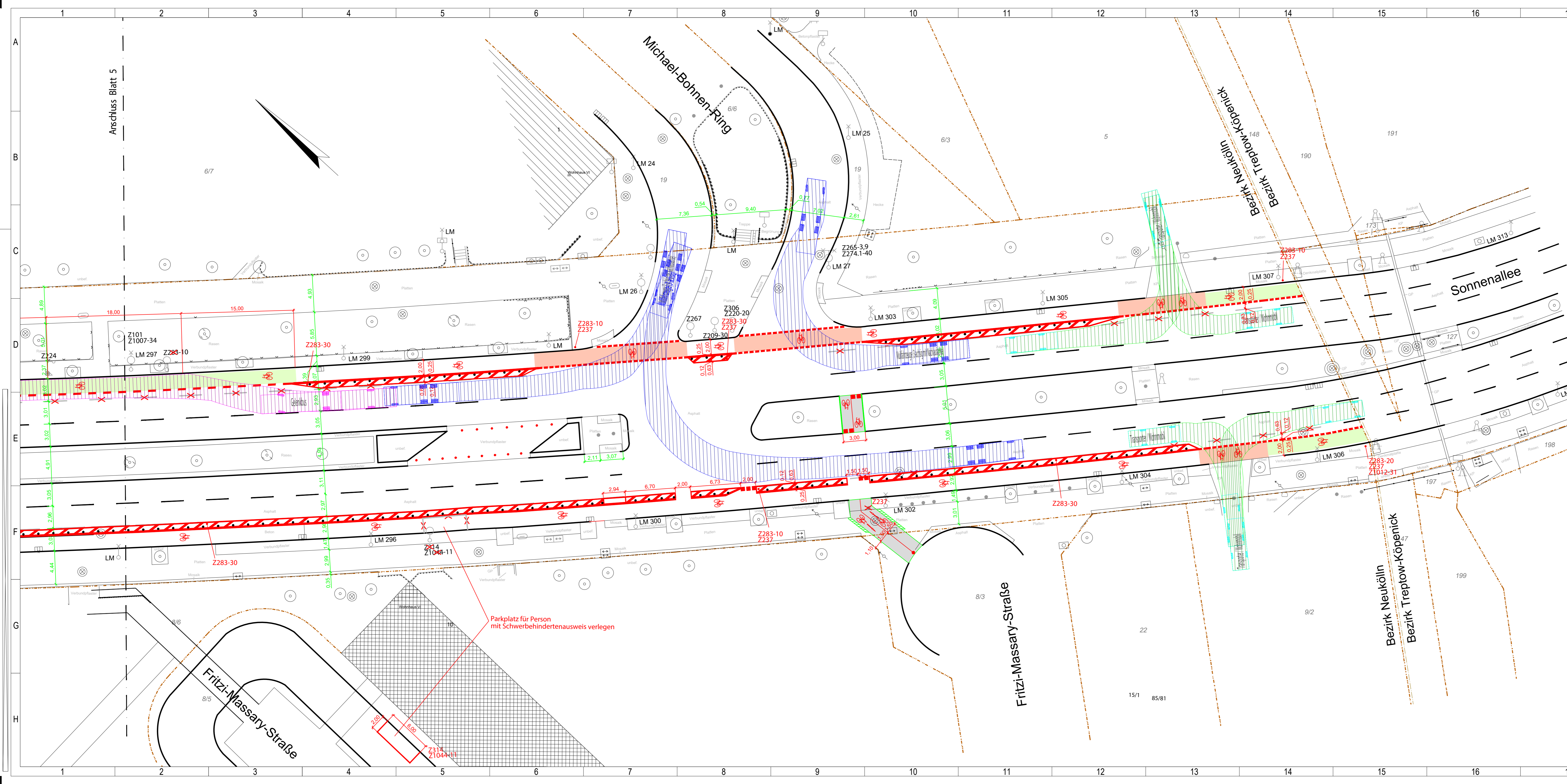
m	massivbau	—	Zaunzeichen	○	Verkehrszeichen
bef.	befestigt	—	Hecke	○	Haltestelle
unbef.	unbefestigt	—	Geländer	○	Kabelmast
GP	Großpflaster	—	Mauerpfeiler mit Mauer	○	Stützmauer
KP	Kleinpflaster	—	Stützmauer	○	Straßenschild
K=13,0	Kronendurchmesser	—	Unterflurhydrant	○	Ampel
U=2,46	Baumumfang	—	Oberflurhydrant	○	Elektrische Laterne
N=300	Baumnummer	—	Gully mit Höhe mittig	○	Gaslaterne
	Laubbaum	—	Kabelkasten	○	Laternennummer
	Nadelbaum	—	Schaltkasten	○	Laternendurchmesser
		—	Postkasten	○	Poller
×52,39	Geländehöhe	—	Parkscheinautomat	○	Fahrradständer
UK=52,39	Unterkantenhöhe	—	Zapfsäule	○	
TS=52,39	Türschwellenhöhe	—	Schieber (Gas/Wasser)	○	
⊗	Gebäude vorhanden	—	Schachtdeckel	○	
—	Flurstücksgrenzen	—	Abfallbehälter	○	

Lagebezug : Soldner Berlin
Alle Höhen sind in Metern über NHN im DHHN2016 angegeben.

Legende:

■	Asphalt	—	Markierung/Beschilderung neu
■	Radweg (grün) RAL 6024	×	Markierung/Beschilderung entfällt
■	Radweg (rot) RAL 3020	—	Radwegmarkierung B (25mm)
■	Großpflaster	—	Radwegmarkierung S (12mm)
▨	Anpassungsbereich	—	Geschützter Radfahrstreifen
▨	vorh. Radweg Bestand	—	bauliche Anpassung
—	Bestandbord		
—	Katastergrenzen		



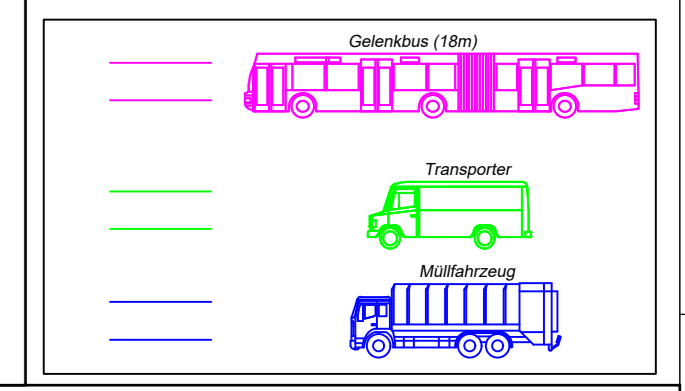


Legende

m	massivbau	—	Zaunzeichen	○	Verkehrszeichen
bef.	befestigt	—	Hecke	○	Haltestelle
unbef.	unbefestigt	—	Geländer	○	Kabelmast
GP	Großpflaster	—	Mauerpfeiler mit Mauer	○	Straßenschild
KP	Kleinpflaster	—	Stützmauer	○	Amipel
K=13,0	Kronendurchmesser	—	Unterflurhydrant	○	Gaslaterne
U=2,46	Baumumfang	—	Oberflurhydrant	○	Elektrische Laterne
N=300	Baumnummer	—	Gully mit Höhe mittig	○	Lateronnenummer
○	Laubbaum	—	Kabelkasten	○	Laternendurchmesser
○	Nadelbaum	—	Schaltkasten	○	Poller
×52,39	Geländehöhe	—	Parkscheinautomat	○	Fahrradstander
UK=52,39	Unterkantenhöhe	—	Zapfsäule	○	Lagebezug: Soldner Berlin
TS=52,39	Türschwellenhöhe	—	Schieber (Gas/Wasser)	○	Alle Höhen sind in Metern über NHN im DHHN2016 angegeben.
▨	Gebäude vorhanden	—	Schachtdeckel	○	
—	Flurstücksgrenzen	—	Abfallbehälter	○	

Legende:

▨	Asphalt	—	Markierung/Beschilderung neu
▨	Radweg (grün) RAL 6024	×	Markierung/Beschilderung entfällt
▨	Radweg (rot) RAL 3020	—	Radwegmarkierung B (25mm)
▨	Großpflaster	—	Radwegmarkierung S (12mm)
▨	Anpassungsbereich	—	Geschützter Radfahrstreifen
▨	vorh. Radweg Bestand	—	bauliche Anpassung
—	Bestandbord		
—	Katastergrenzen		



Parkplatz für Person mit Schwerbehindertenausweis verlegen

Anschluss Blatt 5

Fritzi-Massary-Straße

Michael-Bohnen-Ring

Fritzi-Massary-Straße

Sonnenallee

Bezirk Neukölln
Bezirk Treptow-Köpenick