

BERLINER INNENSTADT

Erkner, Frankfurt / Oder

Dialogforum Airport Berlin Brandenburg (KAG DF)

Fortschreibung des Gemeinsamen Strukturkonzeptes (GSK) Flughafenregion Berlin-Brandenburg 2030



Bezirk Neukölln von Berlin, Ausschuss für Stadtentwicklung, 5. Juli 2021
Matthias von Popowski, complan Kommunalberatung GmbH

Leipzig

Dresden

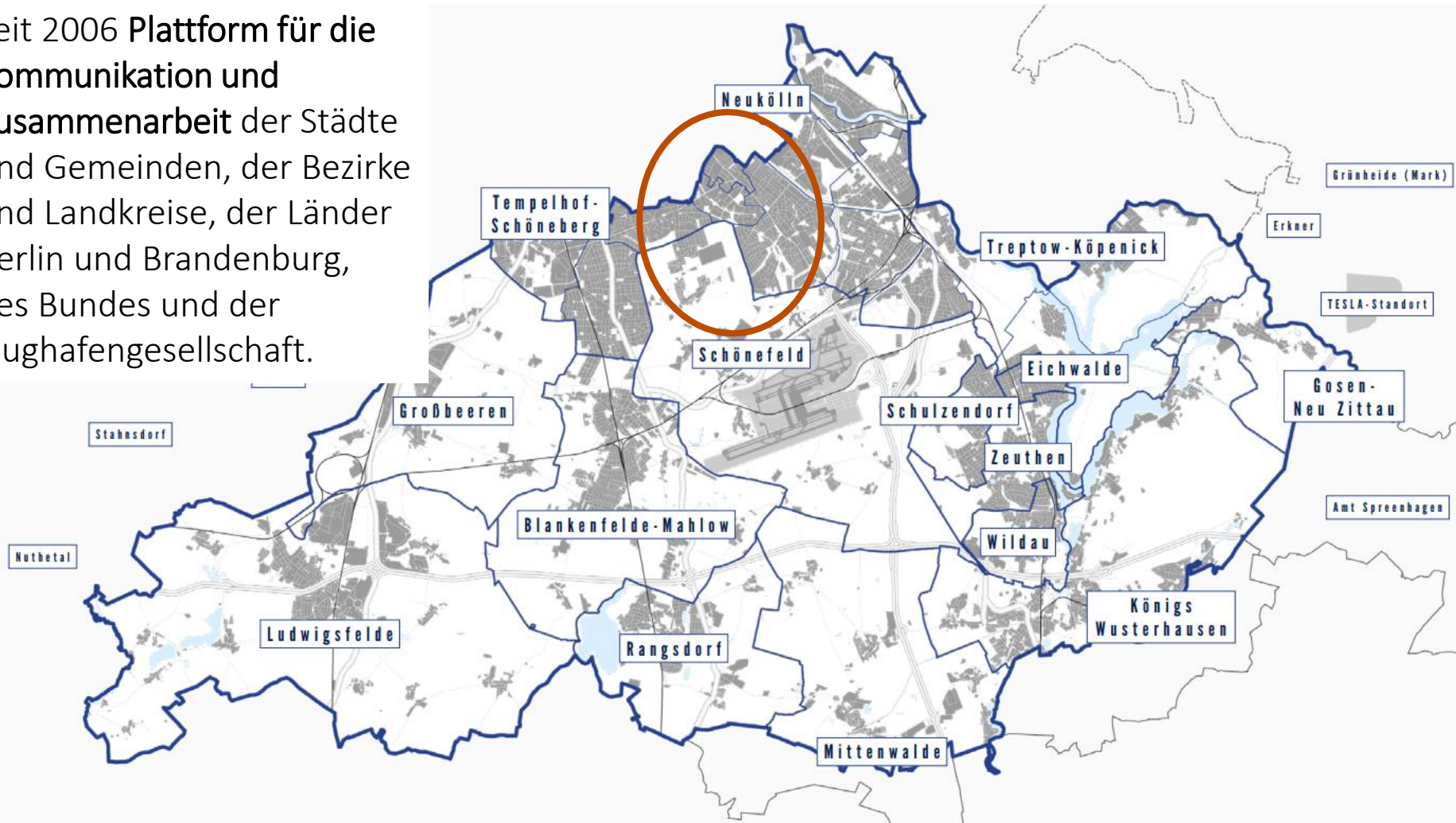
Dresden

Cottbus

KAG Dialogforum Flughafenregion Berlin-Brandenburg

522.000 EW, davon 2/3 in Berlin
seit 2012 + 12 %, in Neukölln + 2,5 %

Seit 2006 Plattform für die Kommunikation und Zusammenarbeit der Städte und Gemeinden, der Bezirke und Landkreise, der Länder Berlin und Brandenburg, des Bundes und der Flughafengesellschaft.



2006

GSK: Konzeptionelle und strategische Grundlage für die Zusammenarbeit im Dialogforum

Ziele

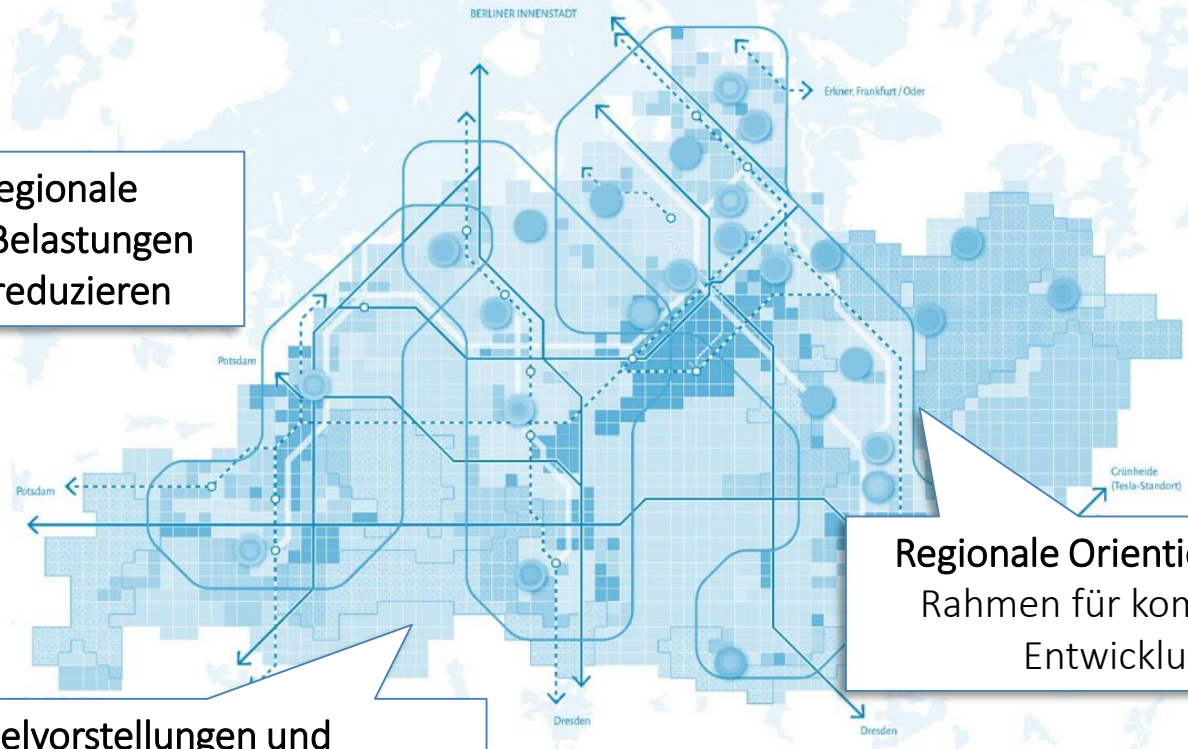
Chancen für das regionale Wachstum nutzen + Belastungen der Bevölkerungen reduzieren

Inhalte

Zielvorstellungen und Maßnahmen/Leitprojekte zu Wohnen, Arbeiten, Verkehr und Freiraum sowie Vorschläge zur Umsetzung und Organisation

Funktion

Regionale Orientierung und Rahmen für kommunale Entwicklung



2018/19

Start Fortschreibung GSK

Anforderungen und Ziele

Gemeinsame
Zukunftsstrategie
entwickeln



Verbindlichkeit
erhöhen

Zusammenarbeit
intensivieren



Modelle für
Ausgleich schaffen

Erarbeitungsprozess, Beschluss GSK 24.6.2021



Projektsteuerung, Beteiligung und Öffentlichkeitsarbeit

Arbeitsgruppe 3

Thematische Workshops



Teilräumliche Workshops

Workshops mit besonderem Fokus



Mitgliederversammlung



Kommunalpolitisches Forum



Kommunalpolitisches Forum, 10/2020 und 4/2021

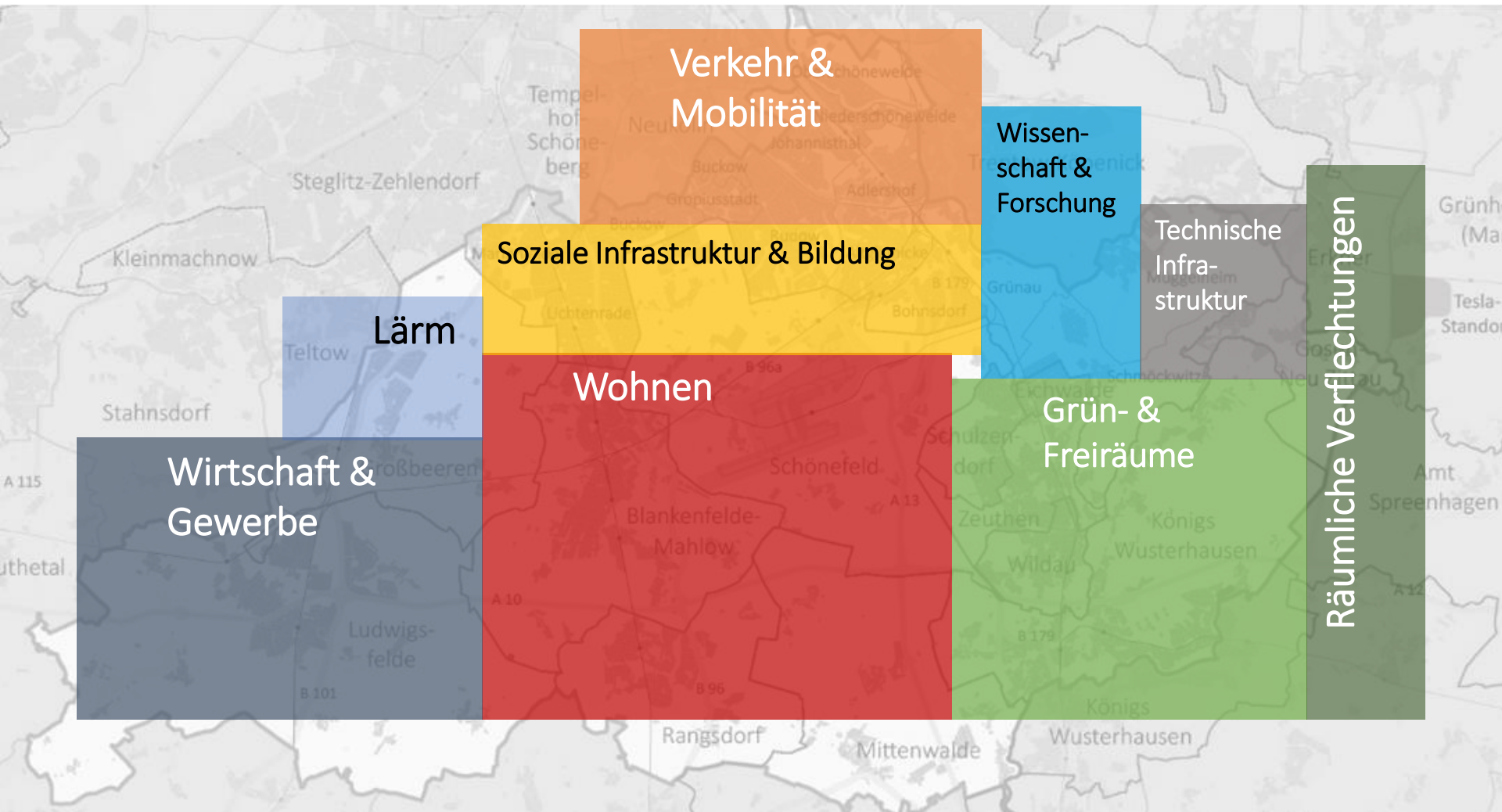
Teilnehmende: Vorsitzende und Stellvertretende der für Wirtschaft, Umfeldentwicklung, Bau und Siedlungsentwicklung zuständigen Ausschüsse in den Mitgliedskommunen, KAG-Mitglieder

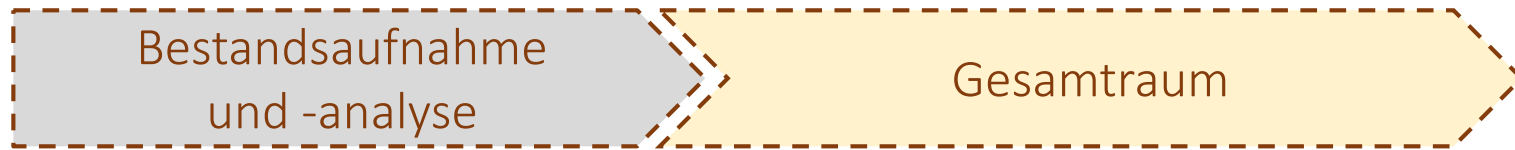
Ziele:

- Kennenlernen, Vertrauensaufbau, Transparenz
- Information zu regionalen und teilräumlichen Verflechtungen und Wechselwirkungen
- Ansätze für regionale Lösungen



Bestandsaufnahme und -analyse



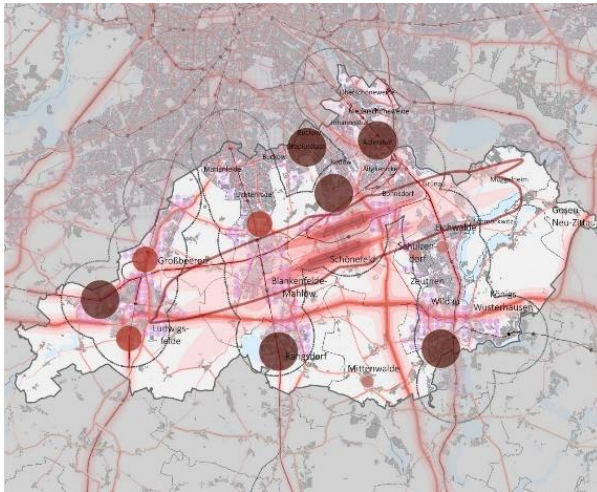


- **dynamisch wachsender** Teilraum der Hauptstadtregion
- gut ausgebautes **Verkehrsnetz** mit einem breiten ÖPNV- und SPNV-Angebot
- breit entwickeltes **Bildungsangebot** und naturräumliche Qualitäten
- vorhandene **Kooperationsansätze** und grundsätzliche Bereitschaft zur Zusammenarbeit
- deutlich erkennbare Anzeichen eines **angespannten Wohnungsmarktes**
- nicht ausreichendes und kurzfristig verfügbares Bauland für Wohnen und Gewerbe
- **Flächenkonflikte** zwischen Wohnen, Gewerbe, Infrastruktur und Freiraum
- anhaltende **Nachholbedarfe** im Bereich der sozialen und Bildungsinfrastruktur
- hohe **Verkehrsbelastung und Engpässe** im Bereich bei Mobilität
- hohe **Lärmbelastungen**, eingeschränkte Erreichbarkeit von Erholungsräumen und starke **Fragmentierung** der Landschaft

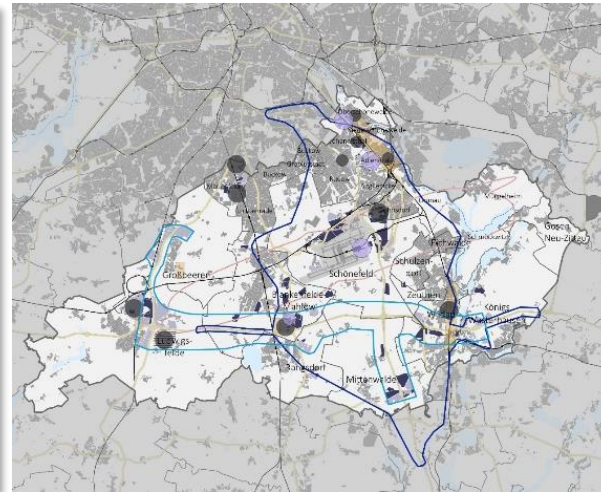
Herausforderungen, Ziele und Handlungsschwerpunkte

Thematische Betrachtung für den Gesamttraum

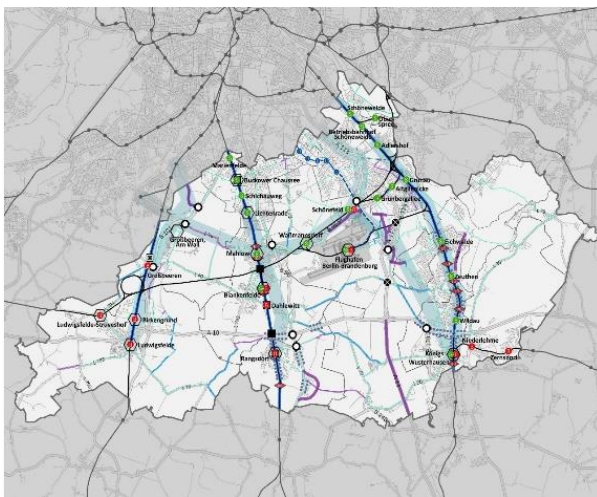
Wohnen & soziale Infrastruktur



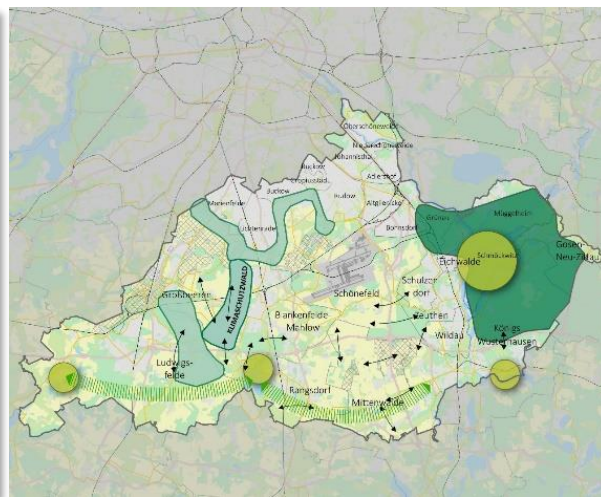
Wirtschaft & Gewerbe



Verkehr & Mobilität



Grün & Freiräume





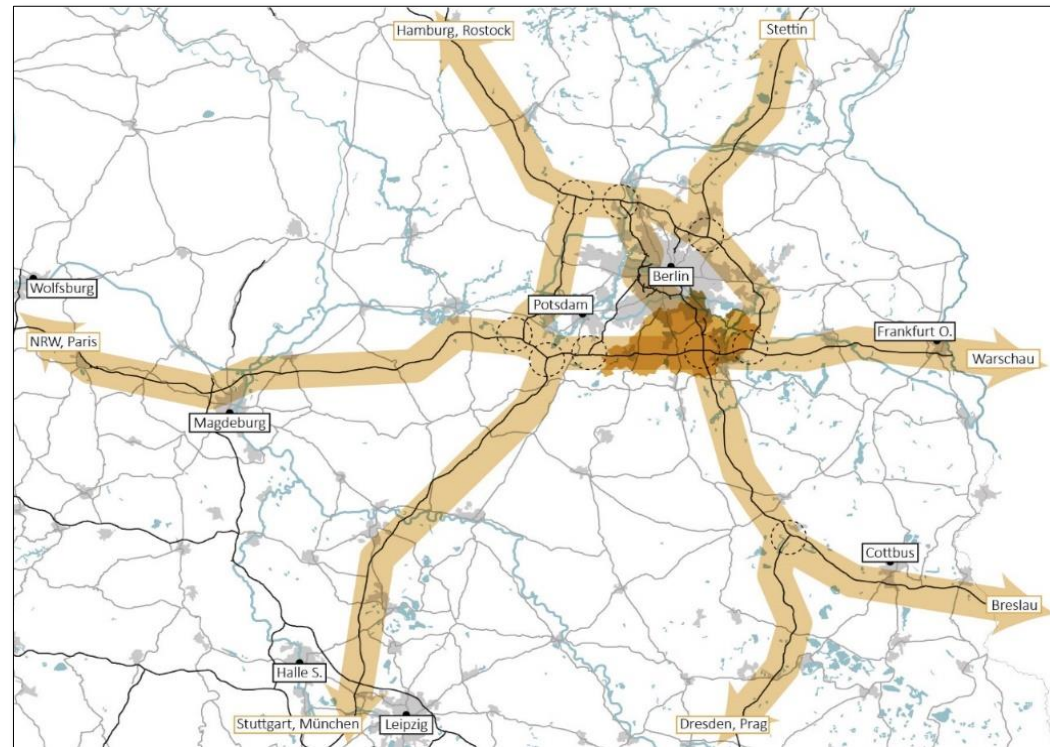
Rolle und Entwicklungsperspektiven des Bezirks Neukölln in der Flughafenregion

- **Funktion als Wohnstandort** kann weiter gestärkt werden (u.a. Buckower Felder)
- Gewerbliche Bedeutung eher unterdurchschnittlich, hohe **Pendlerverflechtungen vor allem mit Flughafengemeinde** Schönefeld
- Siedlungsstrukturen Schönefeld / Neukölln rücken näher zusammen, **zunehmende Bedarfe an Abstimmung** zu Infrastruktur (Schulen, Freizeit/Sport, Verkehr etc.)
- stärkere **Verflechtungen auch im Süden Berlins** (mit Tempelhof-Schöneberg und Treptow-Köpenick) in Ost-West-Richtung zu erwarten

Strategie, Leitbild,
Entwicklungsziele

Sechs Botschaften für den am stärksten
wachsenden Teilraum der Hauptstadtregion

1. *Wir sind mehr als Flughafenregion!*
2. *Wir sind Schnittstelle und Schaltkreis in wichtigen transeuropäischen Netzen!*
3. *Wir sind Modellregion!*
4. *Wir sind das Zuhause von mehr als 520.000 Einwohnern!*
5. *Wir sind bereit, gemeinsam zu agieren!*
6. *Wir benötigen Unterstützung!*



Leitbild Modellregion Flughafenumfeld Berlin-Brandenburg



**Gemeinsames
Strukturkonzept
Flughafenregion Berlin-Brandenburg**

LEITBILD
Modellregion Flughafenumfeld
Berlin-Brandenburg

Entwicklungsperspektive Zentren und Standorte

Urbane Quartiere
neue städtische, integrierte Kerne

Wirtschaftsmotor
Büro-, Gewerbe-, Industriestandorte



WissensHUB
Innovation durch Wissenschaft, Forschung

Draußenort
Erholung, Natur, Kultur

Vernetzung



Achsendienst



Freiraumvernetzung

Verkehrsnetz 2030

○ SPNV-/ÖPNV-Drehscheibe

--- Schienenverkehr

--- Verlängerung der U-Bahnlinie 7

— Straßenverkehr

— Radschnellweg-Korridor

Raumstrukturen

Waldkomplex

Offenland

Gewässer

Siedlungsraum

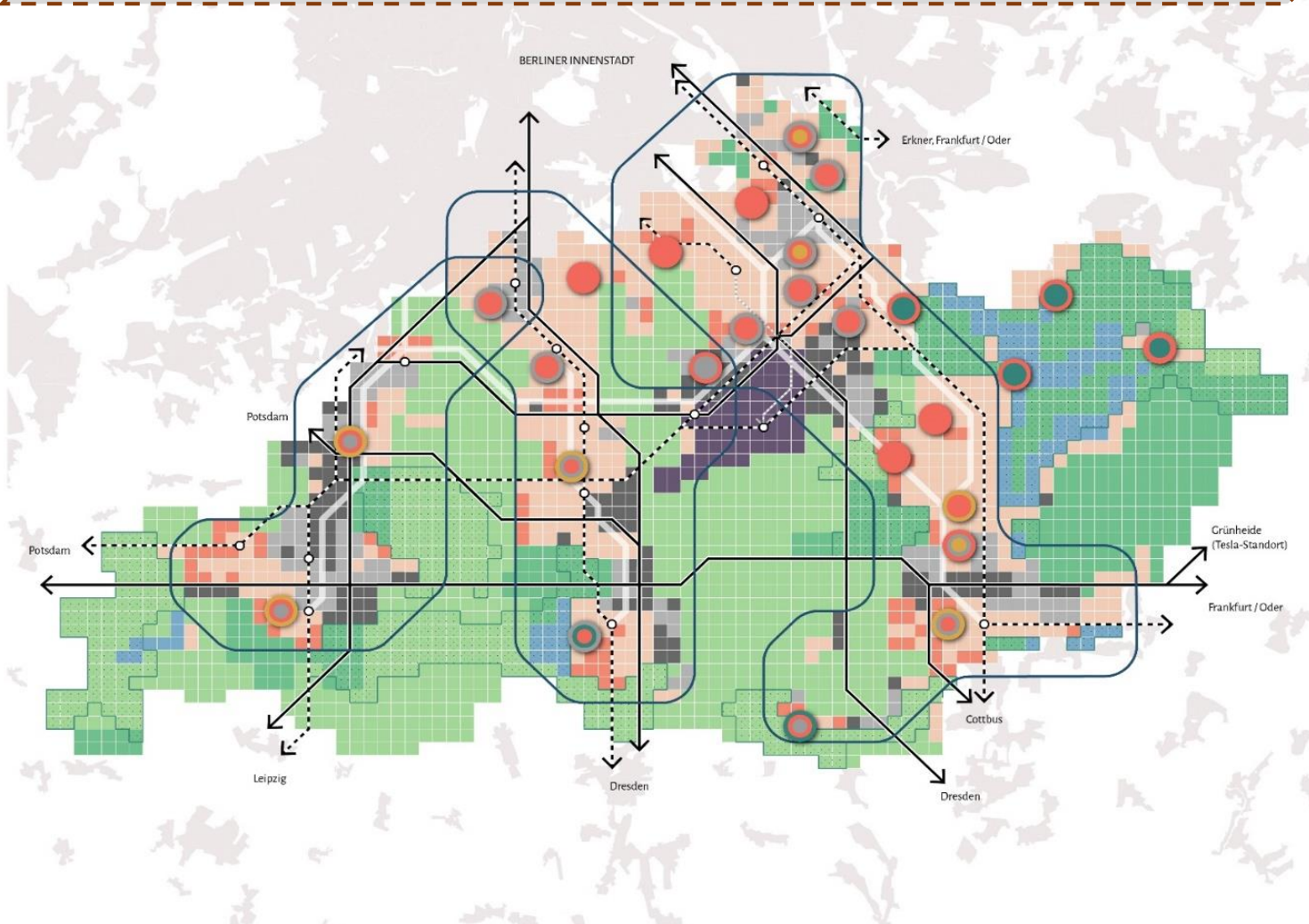
Siedlungsraum mit Wohnbaupotenzial

Industrie- / Gewerbefläche

Industrie- / Gewerbefläche mit Potential-

flächen Industrie / Gewerbe

Flughafen BER





- **Prioritäten:**
 - Leitprojekte in Verantwortung und Umsetzung durch das Dialogforum
 - Leitprojekte mit fachlicher Begleitung und Koordination durch das Dialogforum
 - Leitprojekte in Verantwortung Dritter, z.B. *verkehrliche Maßnahmen Dresdner Bahn, Verlängerung U7 bis BER, S-Bahn bis Rangsdorf*
- **Weitere Maßnahmen und strategische Vorhaben regionaler Bedeutung**
(u.a. Niveaufreie Bahnquerungen an der Cottbusser/ Görlitzer Bahn, Aktivierung Berliner Außenring, Autobahn A113, Qualifizierung Anhalter Bahn)

Leitprojekte, Auswahl

mit hoher Priorität und in
Verantwortung und
Umsetzung durch das
Dialogforum



– Stärkung und Ausbau des Wissenschaftsstandortes

- Dynamisches Informationssystem Verkehr in der Flughafenregion
- Gesamtkonzept „Radwege Flughafenregion“



- Regionaler Entwicklungsfonds Flughafenregion Berlin-Brandenburg
- Lärmschutzfonds für soziale Infrastruktur
- Informations- und Messsystem Fluglärm, Umweltbelastungen
- Laufende Wohnungsmark-, Arbeitsmarkt- und Infrastrukturbeobachtung
- Öffentlichkeitsarbeit und Beteiligung



0 2 4 km

Leitprojekte, Auswahl

mit hoher Priorität und mit fachlicher Begleitung und Koordination durch das Dialogforum



- Wohnungsbauprojekte auf Stadtgüterflächen: Musikerviertel, Blankenfelde-Mahlow
- Gemeinsame Infrastrukturentwicklung in der ZES+-Region



- Technologiepark Funkerberg: Ansiedlung von Forschungseinrichtungen und Unternehmen im RWK Schönfelder Kreuz
- Fachliche Begleitung des Gemeinsamen Regionalmanagements Brandenburger Flughafenregion

– Verbesserung der tangentialen Busverbindungen



- Management von Ausgleichs- und Ersatzmaßnahmen / Qualifizierung von Landschaftsräumen
- Teilräumliche Regionalparks in der Flughafenregion

Umsetzung, Organisation,
Kommunikation

Gesamtraum

Konkrete
Aufgabenzuordnung
innerhalb der KAG

Zusätzliche Kompetenzen
und personelle Ressourcen

Verbindlichkeit sichern
und Kommunikation
ermöglichen

Zusammenarbeit
mit Partnern

DIALOG FORUM
complan
Kommunalberatung

Dialogforum Airport Berlin Brandenburg
Fortschreibung des Gemeinsamen Strukturkonzeptes (GSK)
Flughafenregion Berlin-Brandenburg 2030

BERLIN-BRANDENBURG
Flughafenregion Berlin-Brandenburg 2030

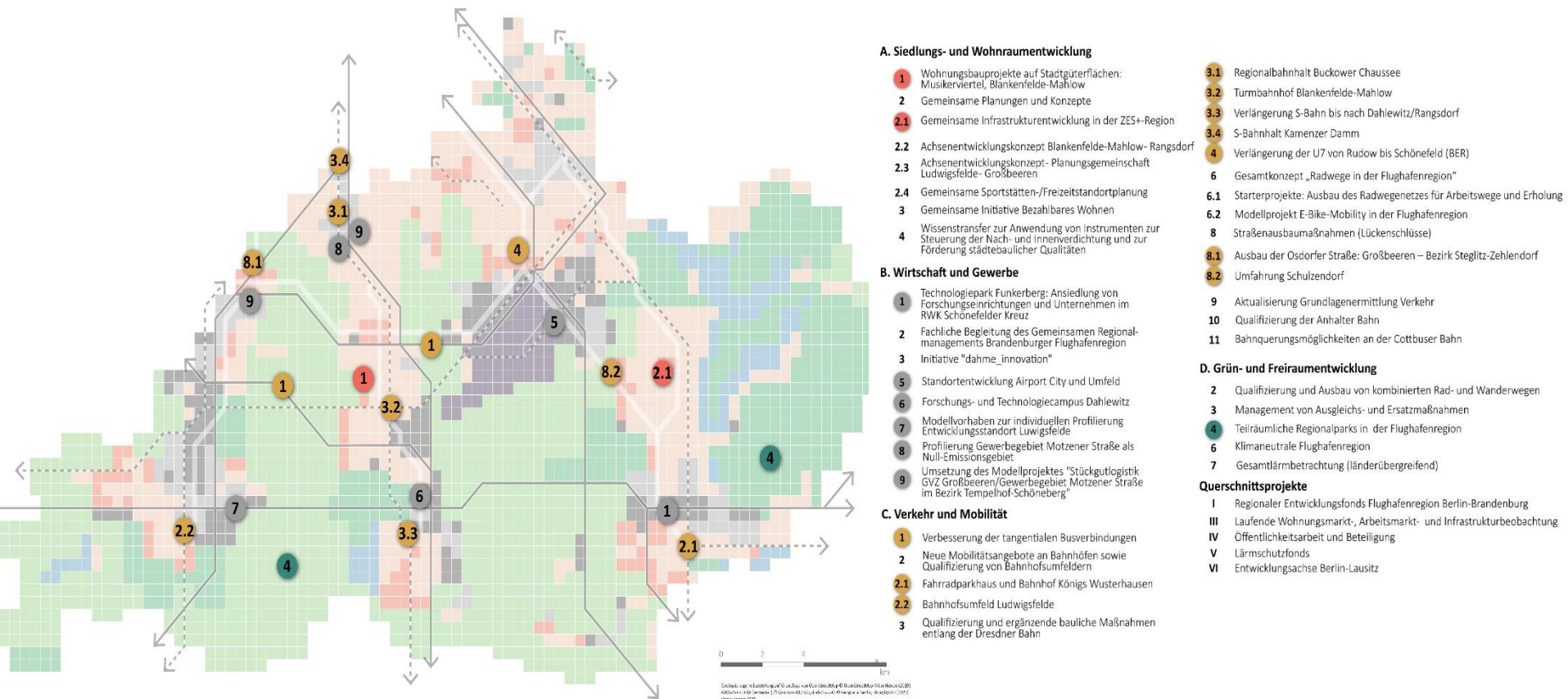
Endbericht | Mai 2021

Aktivitäten seit Bestätigung des GSK im Juni 2021 – Stand 7/2022

- **GSK durch Mitgliederversammlung im Juni 2021 bestätigt**
 - Gemeinsame, kommunale Positionierung erreicht
 - Fokus auf Umsetzung der Leitprojekte und organisatorische Festigung
- **Kommunale Selbstbindungsbeschlüsse zum GSK** liegen für sieben Städte und Gemeinden vor
- GSK wurde einigen Landtagsfraktionen und dem FBB-Aufsichtsrat vorgestellt, weitere Vorstellungs-/Präsentationstermine in Vorbereitung
- **Online-Beteiligung** Nov 2021 – Feb. 2022 durchgeführt und neue AG 4 Öffentlichkeitsarbeit gegründet
- Planspiel zur Vorbereitung des **Regionalen Entwicklungsfonds Flughafenregion** durchgeführt
- Öffentliche **Informationsveranstaltung** zur Vorstellung des GSK im April 2022
- **Neue Beitragsordnung: kommunale Beiträge** für 2022 und 2023 verbessern Handlungsmöglichkeiten

Ergebnisse Großes Dialogforum vom 1. Juni 2022 / Ausblick

- Kommunalpolitisches Forum, Herbst 2022
- Beschluss zum **Regionalen Entwicklungsfonds**, Start Anfang 2023
- **Fortschrittsbericht** im Juni 2022 im Großen Dialogforum, **neue Leitprojekte**



Dialogforum Airport Berlin Brandenburg (KAG DF)

Vielen Dank für Ihre Aufmerksamkeit!



Bezirk Neukölln, Ausschuss für Stadtentwicklung, 5. Juli 2022

Leipzig

Dresden

Dresden

Cottbus