

# VOM PLAN ÜBER DIE BETEILIGUNG ZUR UMSETZUNG

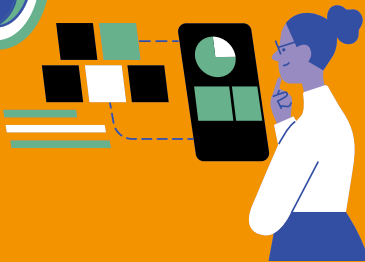
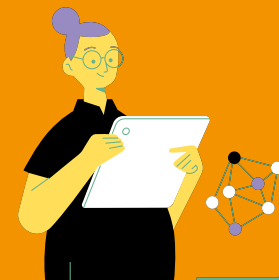


## Ein neuer Plan entsteht

Im Bezirksamt (BA) wird ein Plan für ein Projekt entworfen.

## Prüfung auf Beteiligung

Die Leitlinien für Beteiligung geben vor, wann und wie Bürger\*innen eingebunden werden können.



## Entwicklung der Beteiligung

Mitmach-Laden und BA überlegen, wie Menschen sich bei dem Vorhaben einbringen können. Ein Steckbrief bündelt alle wichtigen Informationen.

## Planung der Beteiligung

Ein detaillierter Plan für die Beteiligung - mit einem Beteiligungskonzept entsteht.



## Umsetzung der Beteiligung

Online und/oder vor Ort werden Menschen nach ihrer Meinung und ihren Ideen gefragt.

## Umsetzung des Vorhabens

Die Ergebnisse werden veröffentlicht. Mit dem Input der Menschen kann das Bezirksamt das Projekt für die Nutzer\*innen passend umsetzen.

