



EINE EINRICHTUNG DES  
 BEZIRKSAMTS MITTE VON BERLIN  
 IN KOOPERATION MIT DER  
 SENATSVERWALTUNG FÜR  
 BILDUNG, JUGEND UND FAMILIE

## KONTAKT

**Heike Schimkus** (Koordination)

Telefon: 030 / 403 9492 -241

E-Mail: [schimkus@sprachfoerderzentrum.de](mailto:schimkus@sprachfoerderzentrum.de)





Sprechzeiten: Mo 13 - 16  
 Mi + Do 7:30 - 9 Uhr

**SprachFörderZentrum Berlin-Mitte**  
**Badstraße 10**  
**13357 Berlin - Gesundbrunnen**

[www.sprachfoerderzentrum.de](http://www.sprachfoerderzentrum.de)

## ANFAHRT

bis Gesundbrunnen

	247
	U8
	S1 - S2 - S25 - S26 - S41 - S42
	FEX - RB 27 - RE3 - RE5 - RE6 - RE66



# REGIONALES SPRACHBERATERTEAM FÜR VORSCHULISCHE SPRACHFÖRDERUNG BERLIN-MITTE



Das **Regionale Sprachberaterteam für vorschulische Sprachförderung** im Bezirk Mitte setzt sich aus Lehrerinnen für den Förderschwerpunkt Sprache oder mit Kompetenz für das Erlernen des Deutschen als Zweitsprache zusammen, die an verschiedenen Schulen des Bezirks Mitte tätig sind.

### Folgende Beratungsangebote stehen zur Verfügung:

Beratung der **Kindertagesstätten** zur sprachlichen Förderung von Kita-Kindern

- Beratung der Erzieherinnen und Erzieher zur Sprachförderung, insbesondere zur ganzheitlichen Förderung von Kindern im letzten Jahr vor Eintritt in die Schule
- Beratung bei der Erarbeitung integrativer Sprachförderkonzepte und der Gestaltung eines sprachförderlichen Alltags
- Unterstützung der Erzieherinnen und Erzieher bei der Beratung der Eltern von Kindern mit sprachlichem Förderbedarf

### Beratungsangebote für Kinder, die keine Einrichtung der Jugendhilfe besuchen und nach §55 Schulgesetz gefördert werden

- Feststellung des Sprachstands mit dem **Erhebungsinstrument DEUTSCH PLUS 4**
- Beratung bei der Planung der **individuellen Förderung** von Kindern in der **25-stündigen Sprachförderung**
- Beratung zu Möglichkeiten der **Sprachbeobachtung**, insbesondere bei der Verwendung der Dokumentation der Sprachentwicklung für Kinder, die 25 Wochenstunden Sprachförderung erhalten

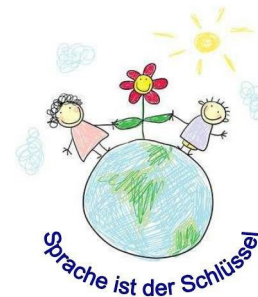


Illustration: Elena Kalistratova by fotolia.de

### Sonstige Angebote:

Unterstützung der Kinder mit Sprachförderbedarf beim Übergang von der KITA in die Grundschule

Bezirkliche Netzwerkgruppen zum Übergang KITA - Grundschule

Kooperation mit Institutionen der sozialen und medizinischen Versorgung

Fachlicher Austausch zu Themen wie:

- Sprache in Handlungszusammenhängen
- Sprachen und sprachliche Vielfalt erleben
- Kommunikations- und Schriftkultur
- Stolpersteine sprachlicher Entwicklung
- individuelle Lernwege beobachten
- Sprachförderung planen
- Sprachlerntagebuch und Lerndokumentation beim Übergang Kita – Grundschule