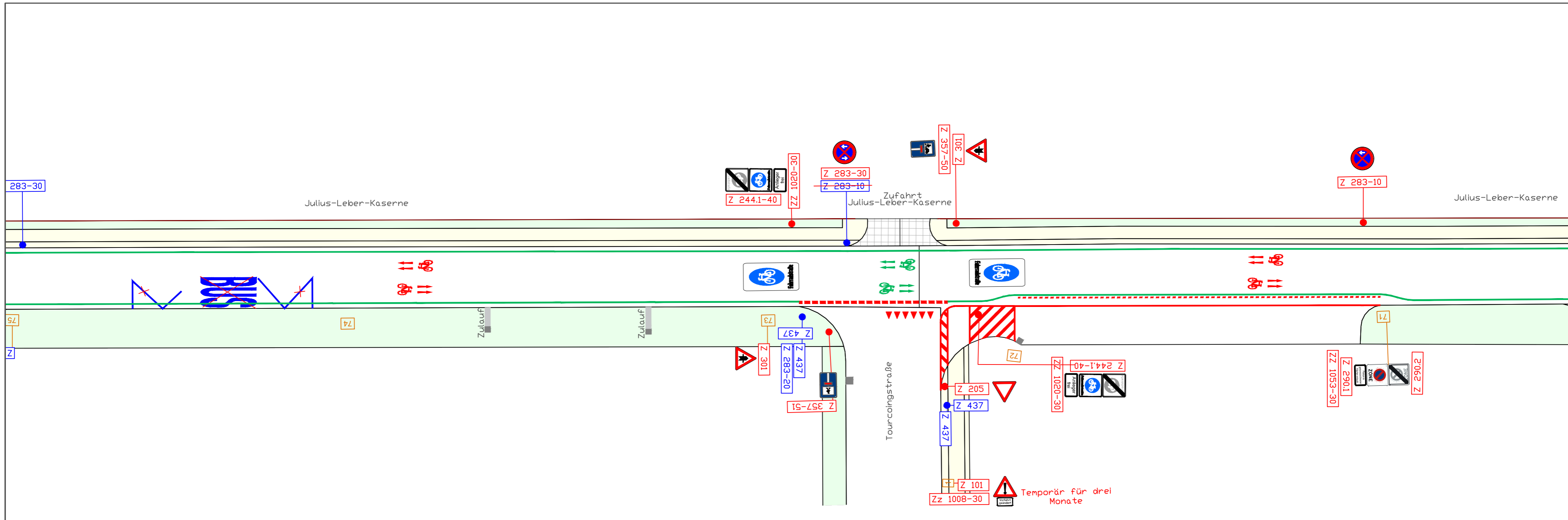


Hinweise:
 Die Plangrundlage ist keine Vermessung, daher kann es zu Unstimmigkeiten der exakten Lage von Einbauten sowie leichte Abweichungen bei den Breiten und Längen kommen.
 Die Leitungspläne sind durch den AN zusätzlich zu Prüfen und die Vorgaben der TöBs sind zu beachten. Piktogramme sollen nach Absprache mit dem AG in Längsrichtung verschoben werden, falls die Haftbarkeit der Kaltplastikmasse aufgrund von Fahrbahnschäden oder Fugen nicht möglich ist.

| Zeichenerklärung/ Legende | |
|---------------------------|---|
| Z 205 | vorhandene Markierung / Beschilderung |
| / Z 205 | abgeordnete zu entfernende Markierung / Beschilderung |
| / Z 205 | geplante Markierung / Beschilderung |
| | Fahrbahn |
| | Grünfläche |
| | Gebahn |
| | öffentlicher Parkplatz |
| | Parkplatz JLK |
| | Beschilderungsposten Bestand |
| | Beschilderungsposten Planung |
| | Fremdpfosten |
| | Lichtsignalanlage |
| | Poller Bestand |
| | Lichtmast (Lichtmastnummer) |
| | Straßenablauf |
| | Kanaldeckel |
| | Strom- bzw. Kabelkasten |
| | Straßenbaum/ Baumscheibe |

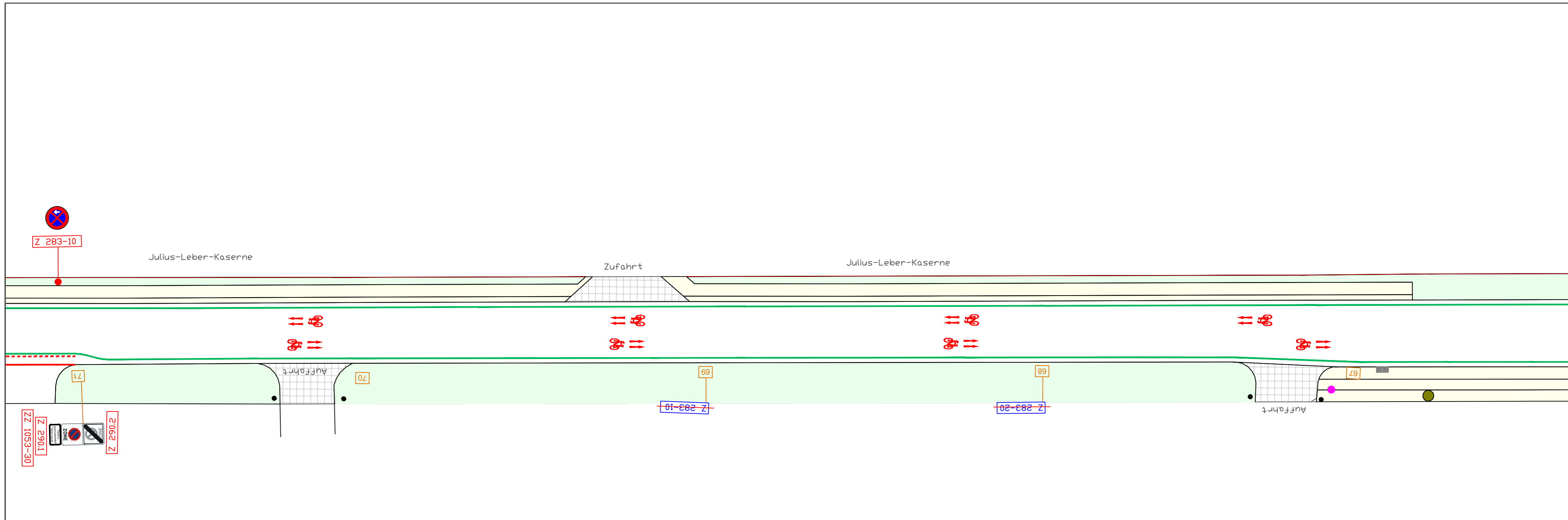
| | | | | |
|---|---------------|--|--------------------|-----------------------|
| Bezirksamt Mitte | BERLIN | | Bearbeitungsstand: | Ausführung |
| | | | Planungsgrundlage: | Straßenbefahrung 2014 |
| Bezirksamt Mitte von Berlin Straßen- und Grünflächenamt | | | Ortsteil: Wedding | Blattgröße: 590 x 297 |
| Fahrradstraße Charles-Corselle-Ring Markierungs- und Verkehrszeichenplan | | | Gezeichnet: | Maßstab: 1:250 m, cm |
| | | | Datum: 12.04.2024 | Seite: 1 von 20 |



Hinweise:
 Die Plangrundlage ist keine Vermessung, daher kann es zu Unstimmigkeiten der exakten Lage von Einbauten sowie leichte Abweichungen bei den Breiten und Längen kommen.
 Die Leitungspläne sind durch den AN zusätzlich zu Prüfen und die Vorgaben der TöBs sind zu beachten.
 Piktogramme sollen nach Absprache mit dem AG in Längsrichtung verschoben werden, falls die Haftbarkeit der Kaltplastikmasse aufgrund von Fahrbahnschäden oder Fugen nicht möglich ist.

| Zeichenerklärung/ Legende | |
|---------------------------|---|
| Z 205 | vorhandene Markierung / Beschilderung |
| / Z 205 | abgeordnete zu entfernende Markierung / Beschilderung |
| / Z 205 | geplante Markierung / Beschilderung |
| | Fahrbahn |
| | Grünfläche |
| | Gebahn |
| | öffentlicher Parkplatz |
| | Parkplatz JLK |
| | Beschilderungsposten Bestand |
| | Beschilderungsposten Planung |
| | Fremdpfosten |
| | Lichtsignalanlage |
| | Poller Bestand |
| | Lichtmast (Lichtmastnummer) |
| | Straßenablauf |
| | Kanaldeckel |
| | Strom- bzw. Kabelkasten |
| | Straßenbaum/ Baumscheibe |

| | | | | |
|---|---------------|--|--------------------|-----------------------|
| Bezirksamt Mitte | BERLIN | | Bearbeitungsstand: | Ausführung |
| | | | Planungsgrundlage: | Straßenbefahrung 2014 |
| Bezirksamt Mitte von Berlin Straßen- und Grünflächenamt | | | Ortsteil: | Wedding |
| Fahrradstraße Charles-Corselle-Ring Markierungs- und Verkehrszeichenplan | | | Blattgröße: | 590 x 297 |
| Gezeichnet: | | | Maßstab: | 1:250 m, cm |
| Datum: | | | 12.04.2024 | Seite: |
| | | | | 2 von 20 |



ZZ 1053-30
 Z 290.1
 Z 290.2

Hinweise:
 Die Plangrundlage ist keine Vermessung, daher kann es zu Unstimmigkeiten der exakten Lage von Einbauten sowie leichte Abweichungen bei den Breiten und Längen kommen.
 Die Leitungspläne sind durch den AN zusätzlich zu Prüfen und die Vorgaben der TöBs sind zu beachten. Piktogramme sollen nach Absprache mit dem AG in Längsrichtung verschoben werden, falls die Haftbarkeit der Kaltplastikmasse aufgrund von Fahrbahnschäden oder Fugen nicht möglich ist.

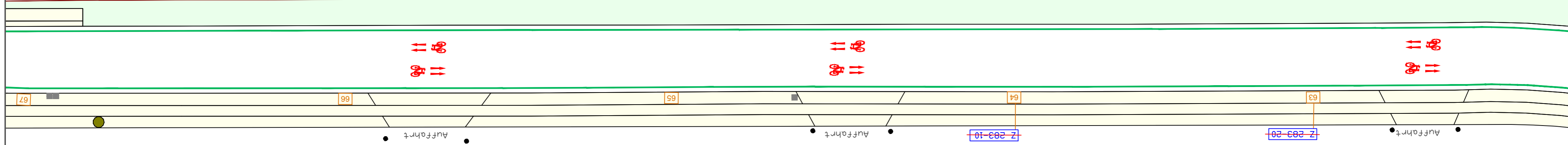
| Zeichenerklärung/ Legende | |
|---------------------------|---|
| Z 205 | vorhandene Markierung / Beschilderung |
| / Z 205 | abgeordnete zu entfernende Markierung / Beschilderung |
| / Z 205 | geplante Markierung / Beschilderung |
| | Fahrbahn |
| | Grünfläche |
| | Gebahn |
| | öffentlicher Parkplatz |
| | Parkplatz JLK |
| | Beschilderungsposten Bestand |
| | Beschilderungsposten Planung |
| | Lichtsignalanlage |
| | Poller Bestand |
| | Lichtmast (Lichtmastnummer) |
| | Straßenablauf |
| | Kanaldeckel |
| | Strom- bzw. Kabelkasten |
| | Straßenbaum/ Baumscheibe |

| | | | | |
|---|---------------|--|--------------------|-----------------------|
| Bezirksamt Mitte | BERLIN | | Bearbeitungsstand: | Ausführung |
| | | | Planungsgrundlage: | Straßenbefahrung 2014 |
| Bezirksamt Mitte von Berlin Straßen- und Grünflächenamt | | | Ortsteil: | Wedding |
| Fahrradstraße Charles-Corselle-Ring Markierungs- und Verkehrszeichenplan | | | Blattgröße: | 590 x 297 |
| | | | Gezeichnet: | Maßstab: 1:250 m, cm |
| | | | Datum: | 12.04.2024 |
| | | | Seite: | 3 von 20 |

Julius-Leber-Kaserne

Julius-Leber-Kaserne

Julius-Leber-Kaserne



Zeichenerklärung/ Legende

- Z 205 vorhandene Markierung / Beschilderung
- / Z 205 abgeordnete zu entfernende Markierung / Beschilderung
- / Z 205 geplante Markierung / Beschilderung
- Fahrbahn
- Grünfläche
- Gehbahn
- öffentlicher Parkplatz
- Parkplatz JLK
- Beschilderungsposten Bestand
- Beschilderungsposten Planung
- Fremdpfosten
- Lichtsignalanlage
- Poller Bestand
- Nr. Lichtmast (Lichtmastnummer)
- Straßenablauf
- Kanaldeckel
- Strom- bzw. Kabelkasten
- Straßenbaum/ Baumscheibe

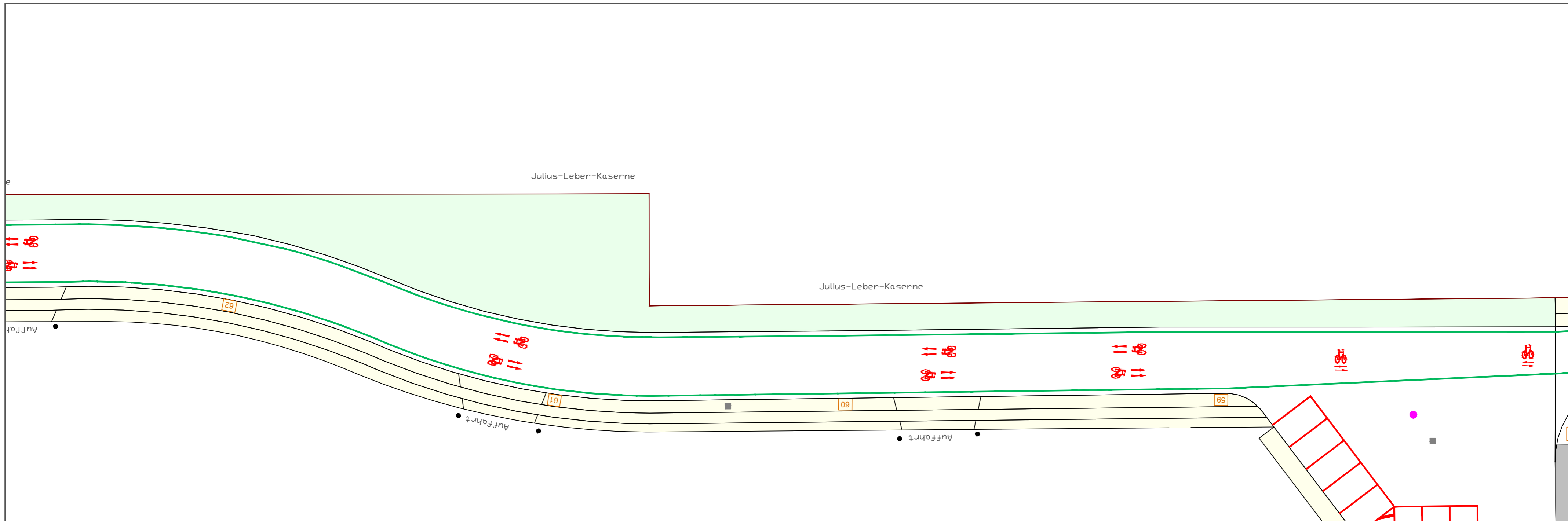


Hinweise:

Die Plangrundlage ist keine Vermessung, daher kann es zu Unstimmigkeiten der exakten Lage von Einbauten sowie leichte Abweichungen bei den Breiten und Längen kommen.

Die Leitungspläne sind durch den AN zusätzlich zu prüfen und die Vorgaben der TöBs sind zu beachten. Piktogramme sollen nach Absprache mit dem AG in Längsrichtung verschoben werden, falls die Haftbarkeit der Kaltplastikmasse aufgrund von Fahrbahnschäden oder Fugen nicht möglich ist.

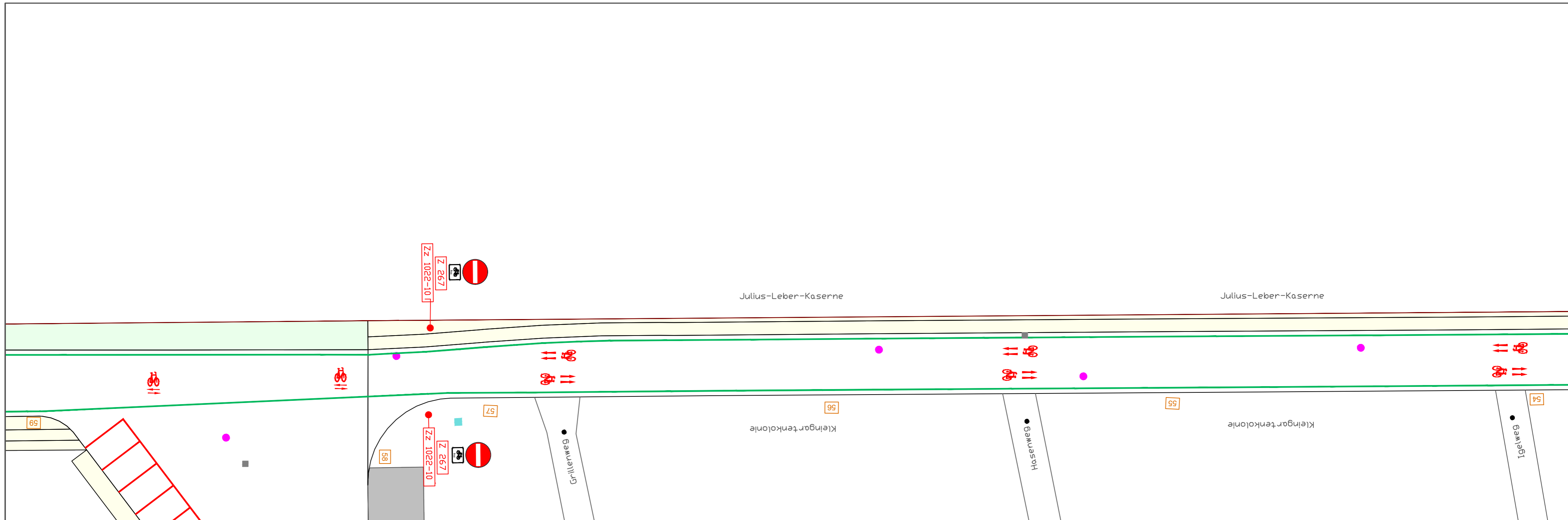
| | | | | |
|--|---------------|--|---|-----------------------|
| Bezirksamt Mitte | BERLIN | | Bearbeitungsstand: Ausführung | |
| | | | Planungsgrundlage: Straßenbefahrung 2014 | |
| Bezirksamt Mitte von Berlin Straßen- und Grünflächenamt | | | Ortsteil: Wedding | Blattgröße: 590 x 297 |
| | | | Fahrradstraße Charles-Corselle-Ring Markierungs- und Verkehrszeichenplan | |
| | | | Datum: 12.04.2024 | Seite: 4 von 20 |



| Zeichenerklärung/ Legende | |
|---------------------------|---|
| | vorhandene Markierung / Beschilderung |
| | abgeordnete zu entfernende Markierung / Beschilderung |
| | geplante Markierung / Beschilderung |
| | Fahrbahn |
| | Grünfläche |
| | Gehbahn |
| | öffentlicher Parkplatz |
| | Parkplatz JLK |
| | Beschilderungsposten Bestand |
| | Beschilderungsposten Planung |
| | Fremdpfosten |
| | Lichtsignalanlage |
| | Poller Bestand |
| | Lichtmast (Lichtmastnummer) |
| | Straßenablauf |
| | Kanaldeckel |
| | Strom- bzw. Kabelkasten |
| | Straßenbaum/ Baumscheibe |

Hinweise:
 Die Plangrundlage ist keine Vermessung, daher kann es zu Unstimmigkeiten der exakten Lage von Einbauten sowie leichte Abweichungen bei den Breiten und Längen kommen.
 Die Leitungspläne sind durch den AN zusätzlich zu Prüfen und die Vorgaben der TöBs sind zu beachten. Piktogramme sollen nach Absprache mit dem AG in Längsrichtung verschoben werden, falls die Haftbarkeit der Kaltplastikmasse aufgrund von Fahrbahnschäden oder Fugen nicht möglich ist.

| | | | | |
|---|---------------|--|--------------------|-----------------------|
| Bezirksamt Mitte | BERLIN | | Bearbeitungsstand: | Ausführung |
| | | | Planungsgrundlage: | Straßenbefahrung 2014 |
| Bezirksamt Mitte von Berlin Straßen- und Grünflächenamt | | | Ortsteil: Wedding | Blattgröße: 590 x 297 |
| Fahrradstraße Charles-Corselle-Ring Markierungs- und Verkehrszeichenplan | | | Gezeichnet: | Maßstab: 1:250 m, cm |
| | | | Datum: 12.04.2024 | Seite: 5 von 20 |

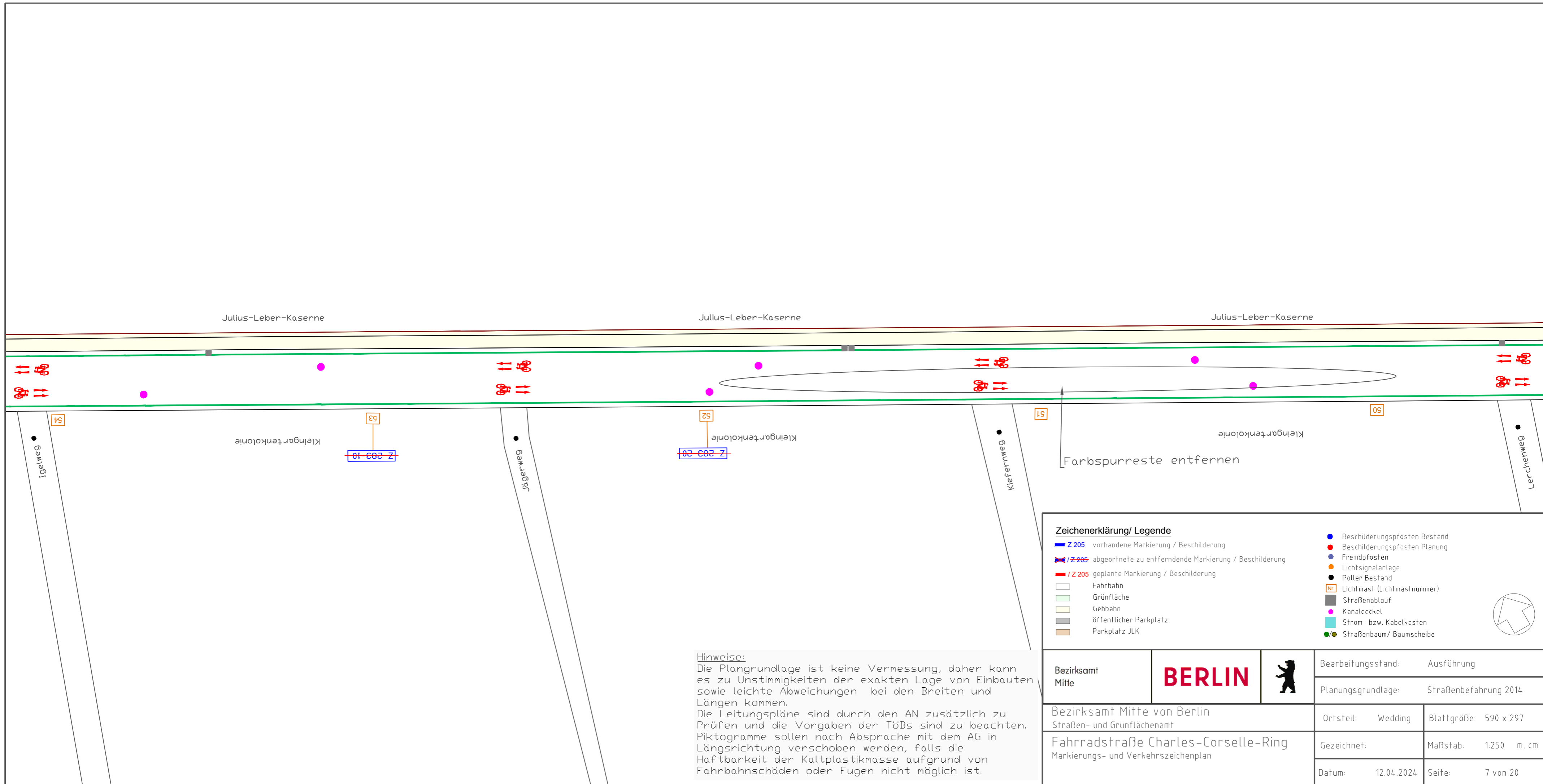


Zeichenerklärung/ Legende

| | | | |
|---------|---|--|------------------------------|
| Z 205 | vorhandene Markierung / Beschilderung | | Beschilderungsposten Bestand |
| / Z 205 | abgeordnete zu entfernende Markierung / Beschilderung | | Beschilderungsposten Planung |
| / Z 205 | geplante Markierung / Beschilderung | | Fremdpfosten |
| | Fahrbahn | | Lichtsignalanlage |
| | Grünfläche | | Poller Bestand |
| | Gehbahn | | Lichtmast (Lichtmastnummer) |
| | öffentlicher Parkplatz | | Straßenablauf |
| | Parkplatz JLK | | Kanaldeckel |
| | | | Strom- bzw. Kabelkasten |
| | | | Straßenbaum/ Baumscheibe |

Hinweise:
 Die Plangrundlage ist keine Vermessung, daher kann es zu Unstimmigkeiten der exakten Lage von Einbauten sowie leichte Abweichungen bei den Breiten und Längen kommen.
 Die Leitungspläne sind durch den AN zusätzlich zu prüfen und die Vorgaben der TöBs sind zu beachten. Piktogramme sollen nach Absprache mit dem AG in Längsrichtung verschoben werden, falls die Haftbarkeit der Kaltplastikmasse aufgrund von Fahrbahnschäden oder Fugen nicht möglich ist.

| | | | | |
|---|---------------|--|--------------------|-----------------------|
| Bezirksamt Mitte | BERLIN | | Bearbeitungsstand: | Ausführung |
| | | | Planungsgrundlage: | Straßenbefahrung 2014 |
| Bezirksamt Mitte von Berlin Straßen- und Grünflächenamt | | | Ortsteil: Wedding | Blattgröße: 590 x 297 |
| Fahrradstraße Charles-Corselle-Ring Markierungs- und Verkehrszeichenplan | | | Gezeichnet: | Maßstab: 1:250 m, cm |
| | | | Datum: 12.04.2024 | Seite: 6 von 20 |

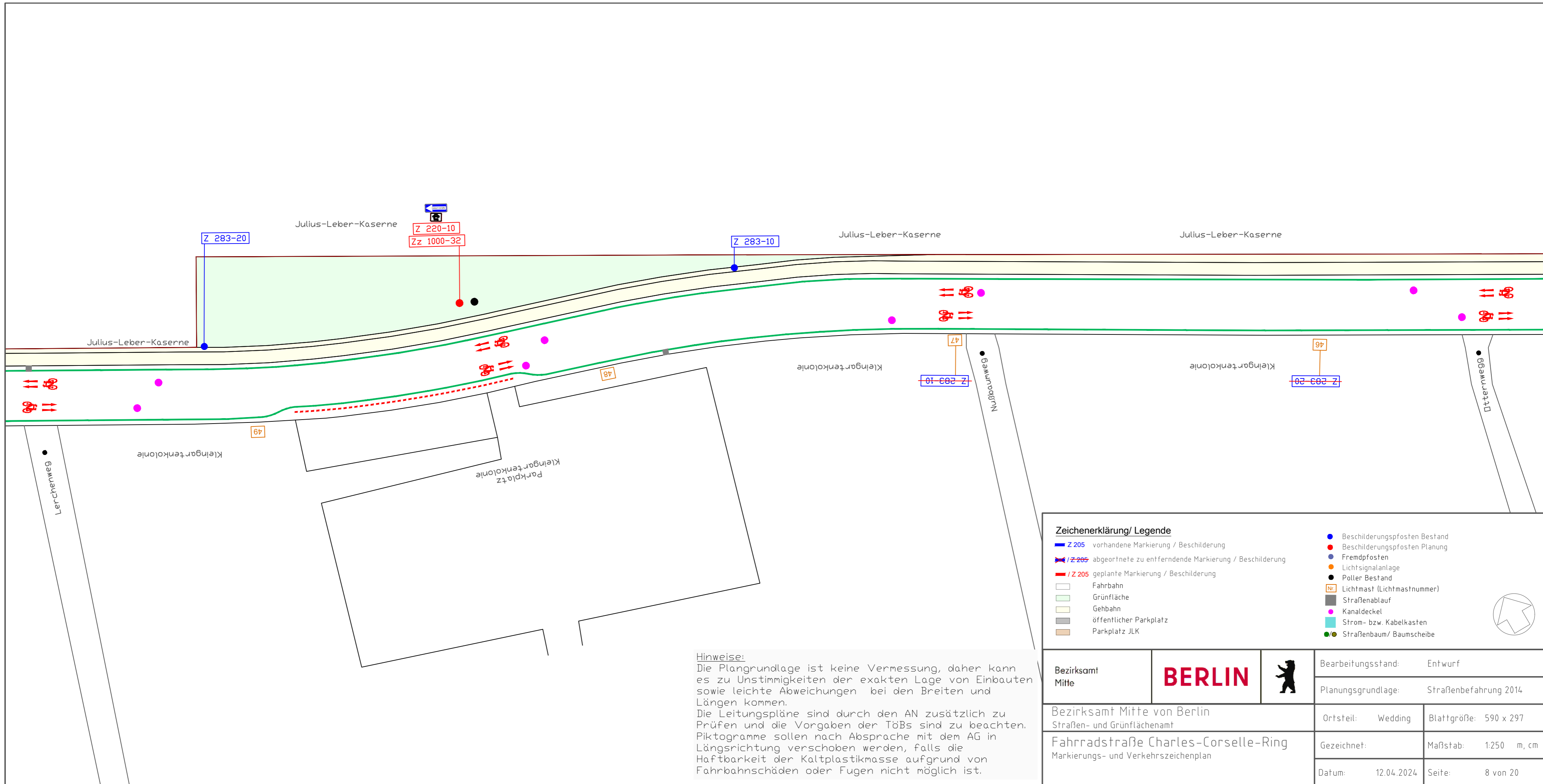


Hinweise:
 Die Plangrundlage ist keine Vermessung, daher kann es zu Unstimmigkeiten der exakten Lage von Einbauten sowie leichte Abweichungen bei den Breiten und Längen kommen.
 Die Leitungspläne sind durch den AN zusätzlich zu Prüfen und die Vorgaben der TöBs sind zu beachten. Piktogramme sollen nach Absprache mit dem AG in Längsrichtung verschoben werden, falls die Haftbarkeit der Kaltplastikmasse aufgrund von Fahrbahnschäden oder Fugen nicht möglich ist.

Zeichenerklärung/ Legende

- Z 205 vorhandene Markierung / Beschilderung
- Beschilderungsposten Bestand
- ~~■ / Z 205~~ abgeordnete zu entfernende Markierung / Beschilderung
- Beschilderungsposten Planung
- / Z 205 geplante Markierung / Beschilderung
- Fremdpfosten
- Fahrbahn
- Lichtsignalanlage
- Grünfläche
- Poller Bestand
- Gehbahn
- Nr. Lichtmast (Lichtmastnummer)
- öffentlicher Parkplatz
- Straßenablauf
- Parkplatz JLK
- Kanaldeckel
- Strom- bzw. Kabelkasten
- Straßenbaum/ Baumscheibe

| | | | |
|---|-------------------|--|-----------------------|
| Bezirksamt Mitte | BERLIN | Bearbeitungsstand: Ausführung | |
| | | Planungsgrundlage: Straßenbefahrung 2014 | |
| Bezirksamt Mitte von Berlin Straßen- und Grünflächenamt | | Ortsteil: Wedding | Blattgröße: 590 x 297 |
| Fahrradstraße Charles-Corselle-Ring Markierungs- und Verkehrszeichenplan | | Gezeichnet: | Maßstab: 1:250 m, cm |
| | | Datum: 12.04.2024 | Seite: 7 von 20 |

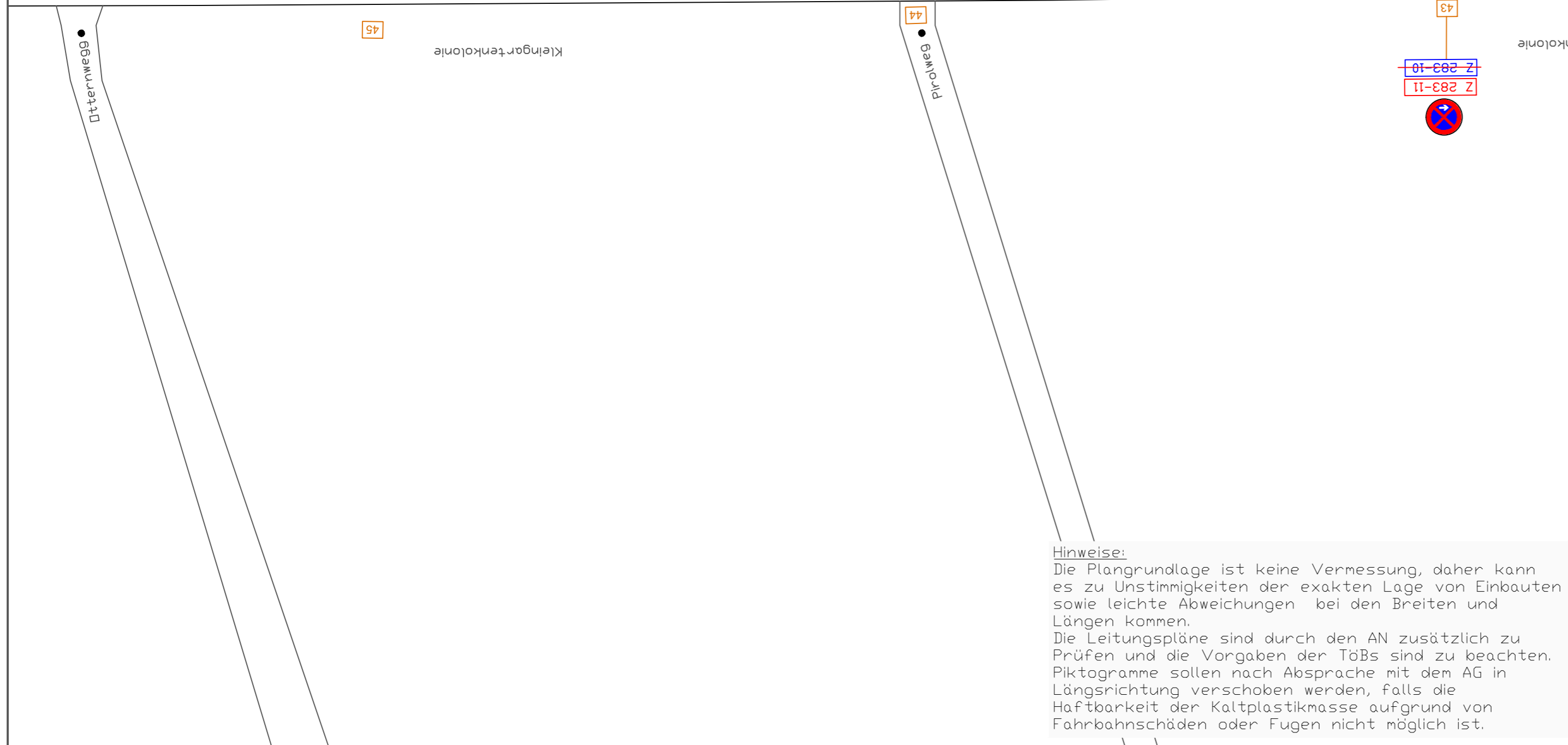
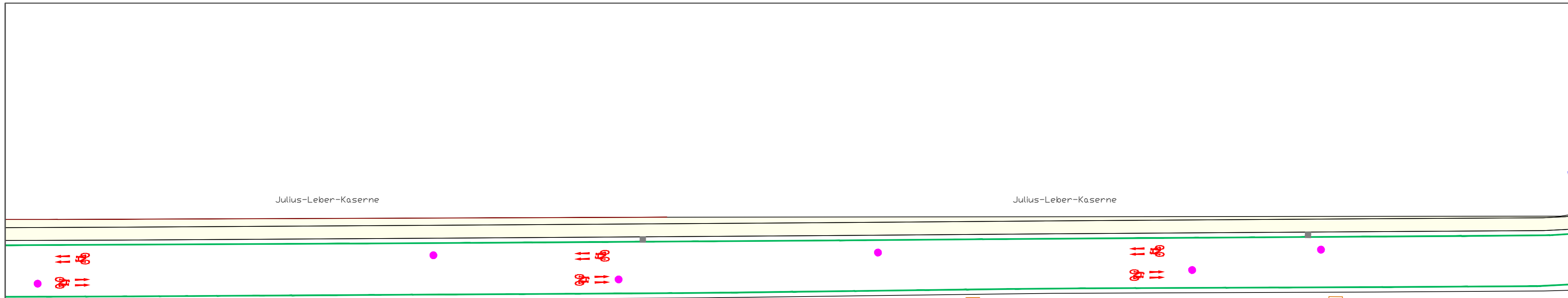


Hinweise:
 Die Plangrundlage ist keine Vermessung, daher kann es zu Unstimmigkeiten der exakten Lage von Einbauten sowie leichte Abweichungen bei den Breiten und Längen kommen.
 Die Leitungspläne sind durch den AN zusätzlich zu Prüfen und die Vorgaben der TöBs sind zu beachten. Piktogramme sollen nach Absprache mit dem AG in Längsrichtung verschoben werden, falls die Haftbarkeit der Kaltplastikmasse aufgrund von Fahrbahnschäden oder Fugen nicht möglich ist.

Zeichenerklärung/ Legende

| | |
|---|---------------------------------|
| Z 205 vorhandene Markierung / Beschilderung | Beschilderungsposten Bestand |
| / Z 205 abgeordnete zu entfernende Markierung / Beschilderung | Beschilderungsposten Planung |
| / Z 205 geplante Markierung / Beschilderung | Fremdpfosten |
| Fahrbahn | Lichtsignalanlage |
| Grünfläche | Poller Bestand |
| Gehbahn | Nr. Lichtmast (Lichtmastnummer) |
| öffentlicher Parkplatz | Straßenablauf |
| Parkplatz JLK | Kanaldeckel |
| | Strom- bzw. Kabelkasten |
| | Straßenbaum/ Baumscheibe |

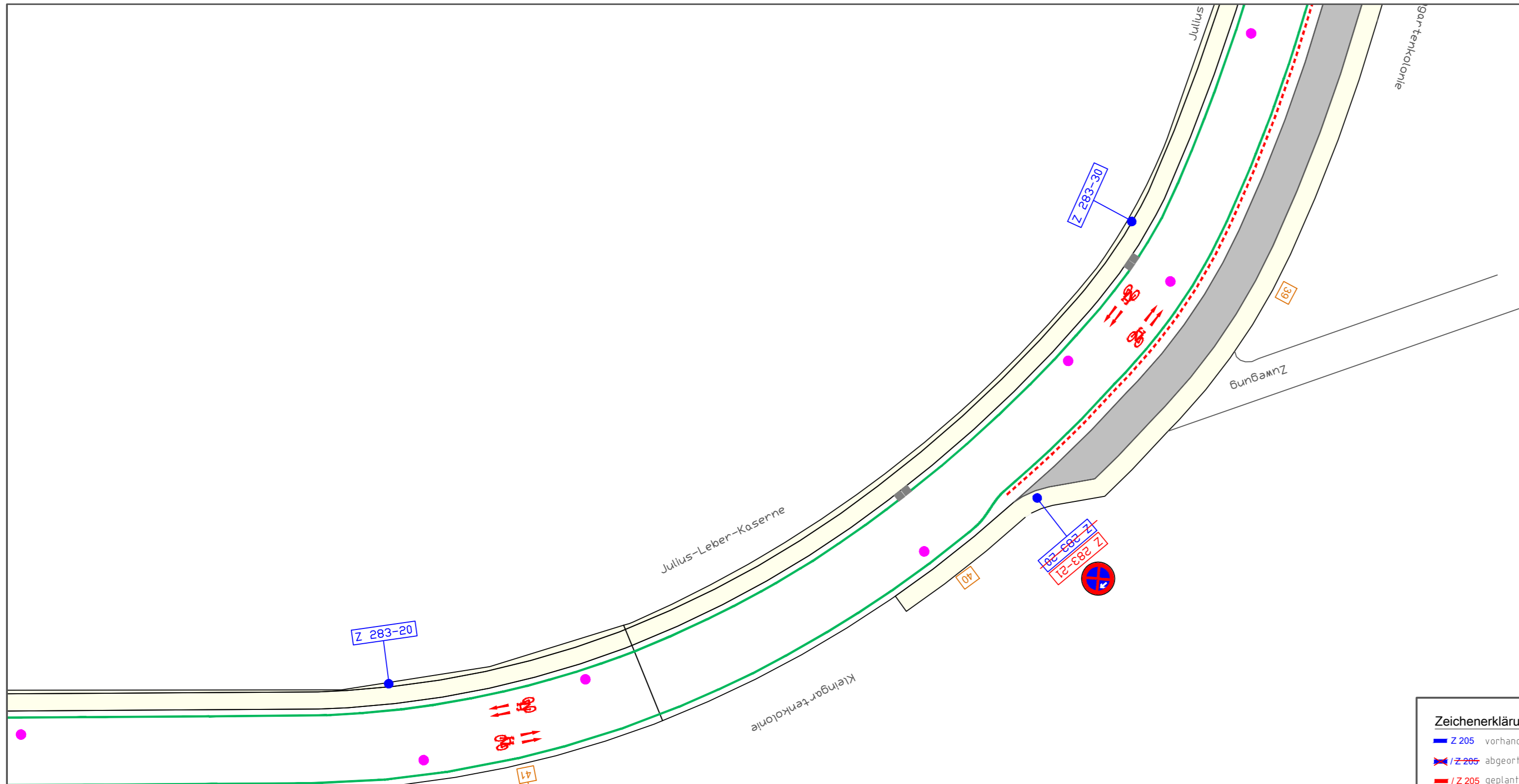
| | | | | |
|---|---------------|--|--------------------|-----------------------|
| Bezirksamt Mitte | BERLIN | | Bearbeitungsstand: | Entwurf |
| | | | Planungsgrundlage: | Straßenbefahrung 2014 |
| Bezirksamt Mitte von Berlin Straßen- und Grünflächenamt | | | Ortsteil: Wedding | Blattgröße: 590 x 297 |
| Fahrradstraße Charles-Corselle-Ring Markierungs- und Verkehrszeichenplan | | | Gezeichnet: | Maßstab: 1:250 m, cm |
| | | | Datum: 12.04.2024 | Seite: 8 von 20 |



| Zeichenerklärung/ Legende | |
|---------------------------|---|
| | vorhandene Markierung / Beschilderung |
| | geplante Markierung / Beschilderung |
| | abgeordnete zu entfernende Markierung / Beschilderung |
| | Fahrbahn |
| | Grünfläche |
| | Gehbahn |
| | öffentlicher Parkplatz |
| | Parkplatz JLK |
| | Beschilderungsposten Bestand |
| | Beschilderungsposten Planung |
| | Fremdpfosten |
| | Lichtsignalanlage |
| | Poller Bestand |
| | Lichtmast (Lichtmastnummer) |
| | Straßenablauf |
| | Kanaldeckel |
| | Strom- bzw. Kabelkasten |
| | Straßenbaum/ Baumscheibe |

Hinweise:
 Die Plangrundlage ist keine Vermessung, daher kann es zu Unstimmigkeiten der exakten Lage von Einbauten sowie leichte Abweichungen bei den Breiten und Längen kommen.
 Die Leitungspläne sind durch den AN zusätzlich zu Prüfen und die Vorgaben der TöBs sind zu beachten. Piktogramme sollen nach Absprache mit dem AG in Längsrichtung verschoben werden, falls die Haftbarkeit der Kaltplastikmasse aufgrund von Fahrbahnschäden oder Fugen nicht möglich ist.

| | | | | |
|---|---------------|--|--------------------|-----------------------|
| Bezirksamt Mitte | BERLIN | | Bearbeitungsstand: | Ausführung |
| | | | Planungsgrundlage: | Straßenbefahrung 2014 |
| Bezirksamt Mitte von Berlin Straßen- und Grünflächenamt | | | Ortsteil: Wedding | Blattgröße: 590 x 297 |
| Fahrradstraße Charles-Corselle-Ring Markierungs- und Verkehrszeichenplan | | | Gezeichnet: | Maßstab: 1:250 m, cm |
| | | | Datum: 12.04.2024 | Seite: 9 von 20 |

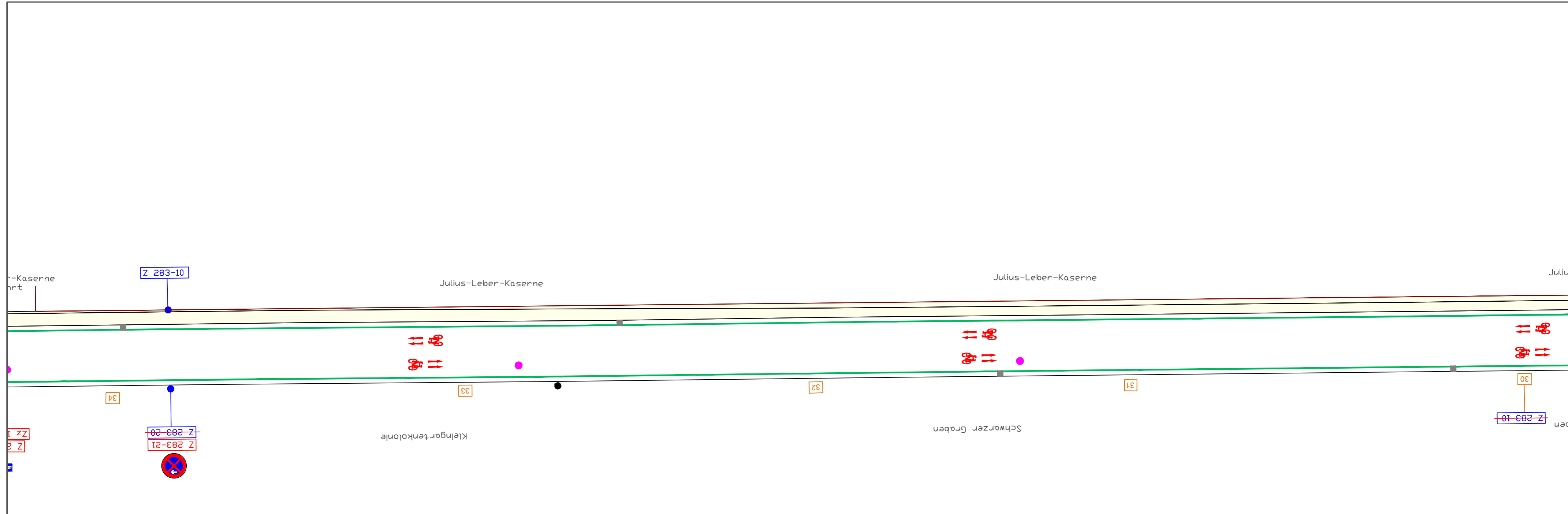


| Zeichenerklärung/ Legende | |
|---------------------------|---|
| Z 205 | vorhandene Markierung / Beschilderung |
| / Z 205 | abgeordnete zu entfernende Markierung / Beschilderung |
| / Z 205 | geplante Markierung / Beschilderung |
| | Fahrbahn |
| | Grünfläche |
| | Gehbahn |
| | öffentlicher Parkplatz |
| | Parkplatz JLK |
| | Beschilderungsposten Bestand |
| | Beschilderungsposten Planung |
| | Fremdpfosten |
| | Lichtsignalanlage |
| | Poller Bestand |
| | Lichtmast (Lichtmastnummer) |
| | Straßenablauf |
| | Kanaldeckel |
| | Strom- bzw. Kabelkasten |
| | Straßenbaum/ Baumscheibe |

Hinweise:
 Die Plangrundlage ist keine Vermessung, daher kann es zu Unstimmigkeiten der exakten Lage von Einbauten sowie leichte Abweichungen bei den Breiten und Längen kommen.
 Die Leitungspläne sind durch den AN zusätzlich zu Prüfen und die Vorgaben der TöBs sind zu beachten. Piktogramme sollen nach Absprache mit dem AG in Längsrichtung verschoben werden, falls die Haftbarkeit der Kaltplastikmasse aufgrund von Fahrbahnschäden oder Fugen nicht möglich ist.



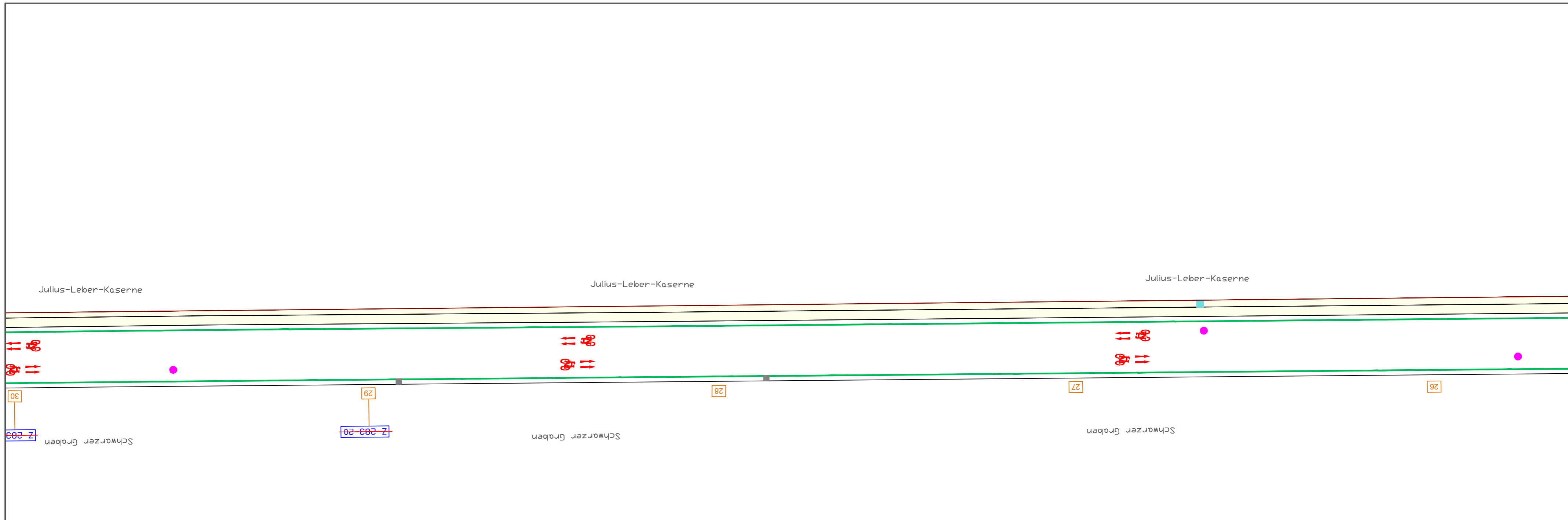
| | | | | |
|---|---------------|--|--------------------|-----------------------|
| Bezirksamt Mitte | BERLIN | | Bearbeitungsstand: | Ausführung |
| | | | Planungsgrundlage: | Straßenbefahrung 2014 |
| Bezirksamt Mitte von Berlin Straßen- und Grünflächenamt | | | Ortsteil: Wedding | Blattgröße: 590 x 297 |
| Fahrradstraße Charles-Corselle-Ring Markierungs- und Verkehrszeichenplan | | | Gezeichnet: | Maßstab: 1:250 m, cm |
| | | | Datum: 12.04.2024 | Seite: 10 von 20 |



Hinweise:
 Die Plangrundlage ist keine Vermessung, daher kann es zu Unstimmigkeiten der exakten Lage von Einbauten sowie leichte Abweichungen bei den Breiten und Längen kommen.
 Die Leitungspläne sind durch den AN zusätzlich zu Prüfen und die Vorgaben der TöBs sind zu beachten. Piktogramme sollen nach Absprache mit dem AG in Längsrichtung verschoben werden, falls die Haftbarkeit der Kaltplastikmasse aufgrund von Fahrbahnschäden oder Fugen nicht möglich ist.

| Zeichenerklärung/ Legende | |
|---------------------------|---|
| | vorhandene Markierung / Beschilderung |
| | geplante Markierung / Beschilderung |
| | abgeordnete zu entfernende Markierung / Beschilderung |
| | Fahrbahn |
| | Grünfläche |
| | Gehbahn |
| | öffentlicher Parkplatz |
| | Parkplatz JLK |
| | Beschilderungsposten Bestand |
| | Beschilderungsposten Planung |
| | Fremdpfosten |
| | Lichtsignalanlage |
| | Poller Bestand |
| | Lichtmast (Lichtmastnummer) |
| | Straßenablauf |
| | Kanaldeckel |
| | Straßenbaum/ Baumscheibe |

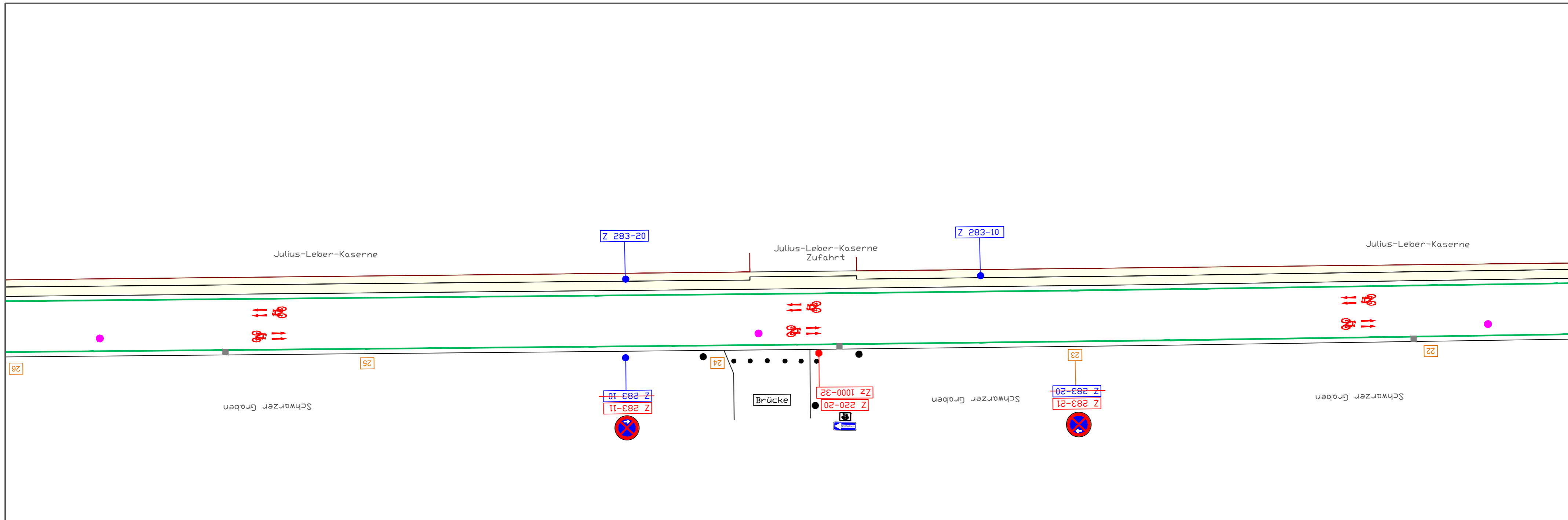
| | | | |
|---|---------------|--|-----------------------|
| Bezirksamt Mitte | BERLIN | Bearbeitungsstand: Ausführung | |
| | | Planungsgrundlage: Straßenbefahrung 2014 | |
| Bezirksamt Mitte von Berlin Straßen- und Grünflächenamt | | Ortsteil: Wedding | Blattgröße: 590 x 297 |
| Fahrradstraße Charles-Corselle-Ring Markierungs- und Verkehrszeichenplan | | Gezeichnet: | Maßstab: 1:250 m, cm |
| | | Datum: 12.04.2024 | Seite: 12 von 20 |



| Zeichenerklärung/ Legende | |
|---------------------------|---|
| | vorhandene Markierung / Beschilderung |
| | geplante Markierung / Beschilderung |
| | abgeordnete zu entfernende Markierung / Beschilderung |
| | Fahrbahn |
| | Grünfläche |
| | Gehbahn |
| | öffentlicher Parkplatz |
| | Parkplatz JLK |
| | Beschilderungsposten Bestand |
| | Beschilderungsposten Planung |
| | Fremdpfosten |
| | Lichtsignalanlage |
| | Poller Bestand |
| | Lichtmast (Lichtmastnummer) |
| | Straßenablauf |
| | Kanaldeckel |
| | Strom- bzw. Kabelkasten |
| | Straßenbaum/ Baumscheibe |

Hinweise:
 Die Plangrundlage ist keine Vermessung, daher kann es zu Unstimmigkeiten der exakten Lage von Einbauten sowie leichte Abweichungen bei den Breiten und Längen kommen.
 Die Leitungspläne sind durch den AN zusätzlich zu Prüfen und die Vorgaben der TöBs sind zu beachten. Piktogramme sollen nach Absprache mit dem AG in Längsrichtung verschoben werden, falls die Haftbarkeit der Kaltplastikmasse aufgrund von Fahrbahnschäden oder Fugen nicht möglich ist.

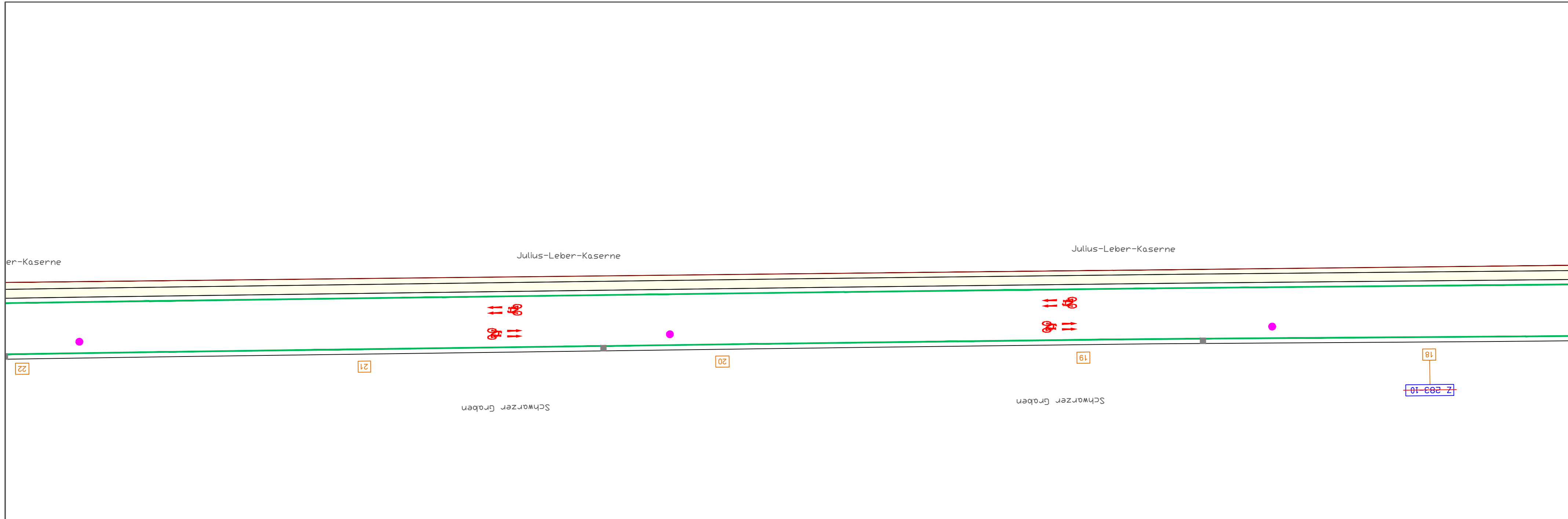
| | | | |
|---|--|--|-----------------------|
| Bezirksamt Mitte | | Bearbeitungsstand: Ausführung | |
| | | Planungsgrundlage: Straßenbefahrung 2014 | |
| Bezirksamt Mitte von Berlin Straßen- und Grünflächenamt | | Ortsteil: Wedding | Blattgröße: 590 x 297 |
| Fahrradstraße Charles-Corselle-Ring Markierungs- und Verkehrszeichenplan | | Gezeichnet: | Maßstab: 1:250 m, cm |
| | | Datum: 12.04.2024 | Seite: 13 von 20 |



| Zeichenerklärung/ Legende | |
|---------------------------|---|
| | vorhandene Markierung / Beschilderung |
| | geplante Markierung / Beschilderung |
| | abgeordnete zu entfernende Markierung / Beschilderung |
| | Fahrbahn |
| | Grünfläche |
| | Gehbahn |
| | öffentlicher Parkplatz |
| | Parkplatz JLK |
| | Beschilderungsposten Bestand |
| | Beschilderungsposten Planung |
| | Fremdpfosten |
| | Lichtsignalanlage |
| | Poller Bestand |
| | Lichtmast (Lichtmastnummer) |
| | Straßenablauf |
| | Kanaldeckel |
| | Strom- bzw. Kabelkasten |
| | Straßenbaum/ Baumscheibe |

Hinweise:
 Die Plangrundlage ist keine Vermessung, daher kann es zu Unstimmigkeiten der exakten Lage von Einbauten sowie leichte Abweichungen bei den Breiten und Längen kommen.
 Die Leitungspläne sind durch den AN zusätzlich zu prüfen und die Vorgaben der TöBs sind zu beachten. Piktogramme sollen nach Absprache mit dem AG in Längsrichtung verschoben werden, falls die Haftbarkeit der Kaltplastikmasse aufgrund von Fahrbahnschäden oder Fugen nicht möglich ist.

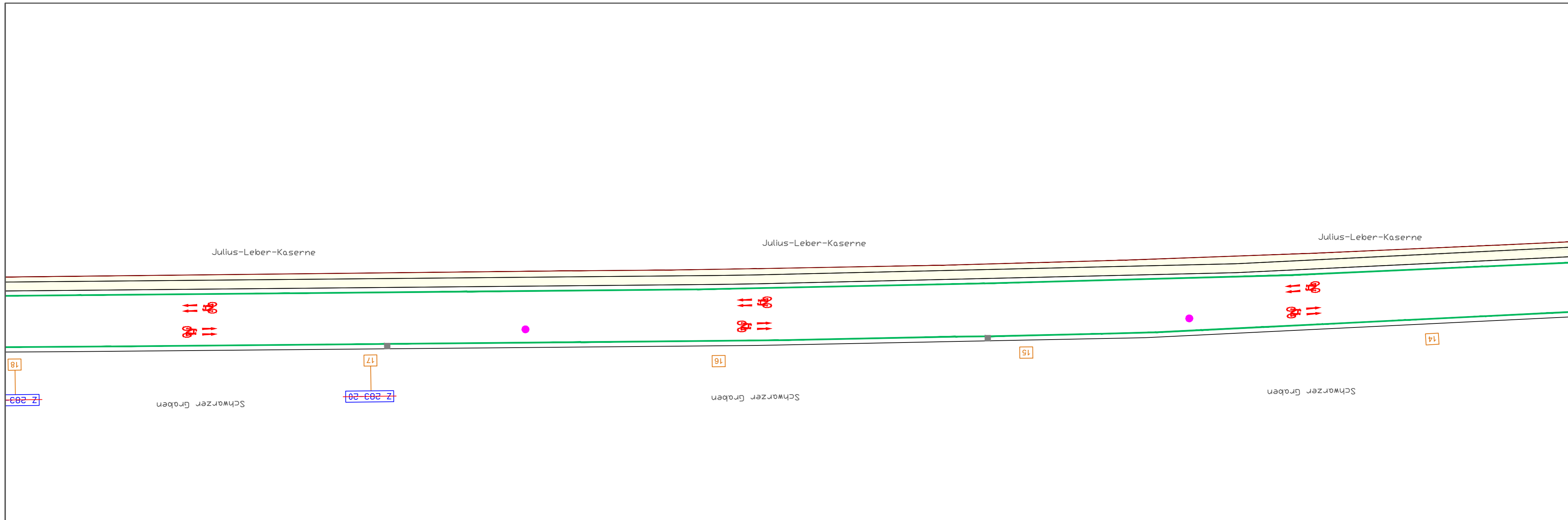
| | | | |
|---|---------------|--|-----------------------|
| Bezirksamt Mitte | BERLIN | Bearbeitungsstand: Ausführung | |
| | | Planungsgrundlage: Straßenbefahrung 2014 | |
| Bezirksamt Mitte von Berlin Straßen- und Grünflächenamt | | Ortsteil: Wedding | Blattgröße: 590 x 297 |
| Fahrradstraße Charles-Corselle-Ring Markierungs- und Verkehrszeichenplan | | Gezeichnet: | Maßstab: 1:250 m, cm |
| | | Datum: 12.04.2024 | Seite: 14 von 20 |



| Zeichenerklärung/ Legende | |
|---------------------------|---|
| | vorhandene Markierung / Beschilderung |
| | geplante Markierung / Beschilderung |
| | abgeordnete zu entfernende Markierung / Beschilderung |
| | Fahrbahn |
| | Grünfläche |
| | Gehbahn |
| | öffentlicher Parkplatz |
| | Parkplatz JLK |
| | Beschilderungsposten Bestand |
| | Beschilderungsposten Planung |
| | Fremdpfosten |
| | Lichtsignalanlage |
| | Poller Bestand |
| | Lichtmast (Lichtmastnummer) |
| | Straßenablauf |
| | Kanaldeckel |
| | Strom- bzw. Kabelkasten |
| | Straßenbaum/ Baumscheibe |

Hinweise:
 Die Plangrundlage ist keine Vermessung, daher kann es zu Unstimmigkeiten der exakten Lage von Einbauten sowie leichte Abweichungen bei den Breiten und Längen kommen.
 Die Leitungspläne sind durch den AN zusätzlich zu prüfen und die Vorgaben der TöBs sind zu beachten. Piktogramme sollen nach Absprache mit dem AG in Längsrichtung verschoben werden, falls die Haftbarkeit der Kaltplastikmasse aufgrund von Fahrbahnschäden oder Fugen nicht möglich ist.

| | | | |
|---|---------------|--|-----------------------|
| Bezirksamt Mitte | BERLIN | Bearbeitungsstand: Ausführung | |
| | | Planungsgrundlage: Straßenbefahrung 2014 | |
| Bezirksamt Mitte von Berlin Straßen- und Grünflächenamt | | Ortsteil: Wedding | Blattgröße: 590 x 297 |
| Fahrradstraße Charles-Corselle-Ring Markierungs- und Verkehrszeichenplan | | Gezeichnet: | Maßstab: 1:250 m, cm |
| | | Datum: 12.04.2024 | Seite: 15 von 20 |

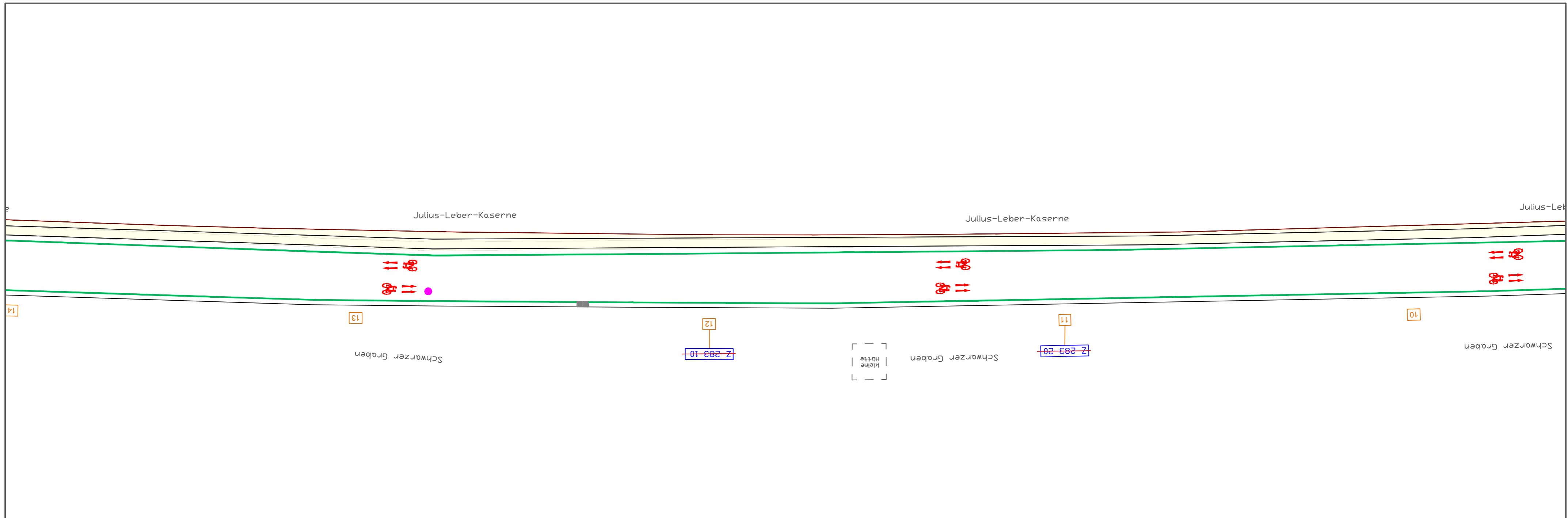


Hinweise:
 Die Plangrundlage ist keine Vermessung, daher kann es zu Unstimmigkeiten der exakten Lage von Einbauten sowie leichte Abweichungen bei den Breiten und Längen kommen.
 Die Leitungspläne sind durch den AN zusätzlich zu Prüfen und die Vorgaben der TöBs sind zu beachten. Piktogramme sollen nach Absprache mit dem AG in Längsrichtung verschoben werden, falls die Haftbarkeit der Kaltplastikmasse aufgrund von Fahrbahnschäden oder Fugen nicht möglich ist.

Zeichenerklärung/ Legende

- █ / Z 205 vorhandene Markierung / Beschilderung
- █ / Z 205 abgeordnete zu entfernende Markierung / Beschilderung
- █ / Z 205 geplante Markierung / Beschilderung
- Fahrbahn
- Grünfläche
- Gehbahn
- öffentlicher Parkplatz
- Parkplatz JLK
- Beschilderungsposten Bestand
- Beschilderungsposten Planung
- Fremdpfosten
- Lichtsignalanlage
- Poller Bestand
- Nr. Lichtmast (Lichtmastnummer)
- Straßenablauf
- Kanaldeckel
- Strom- bzw. Kabelkasten
- Straßenbaum/ Baumscheibe

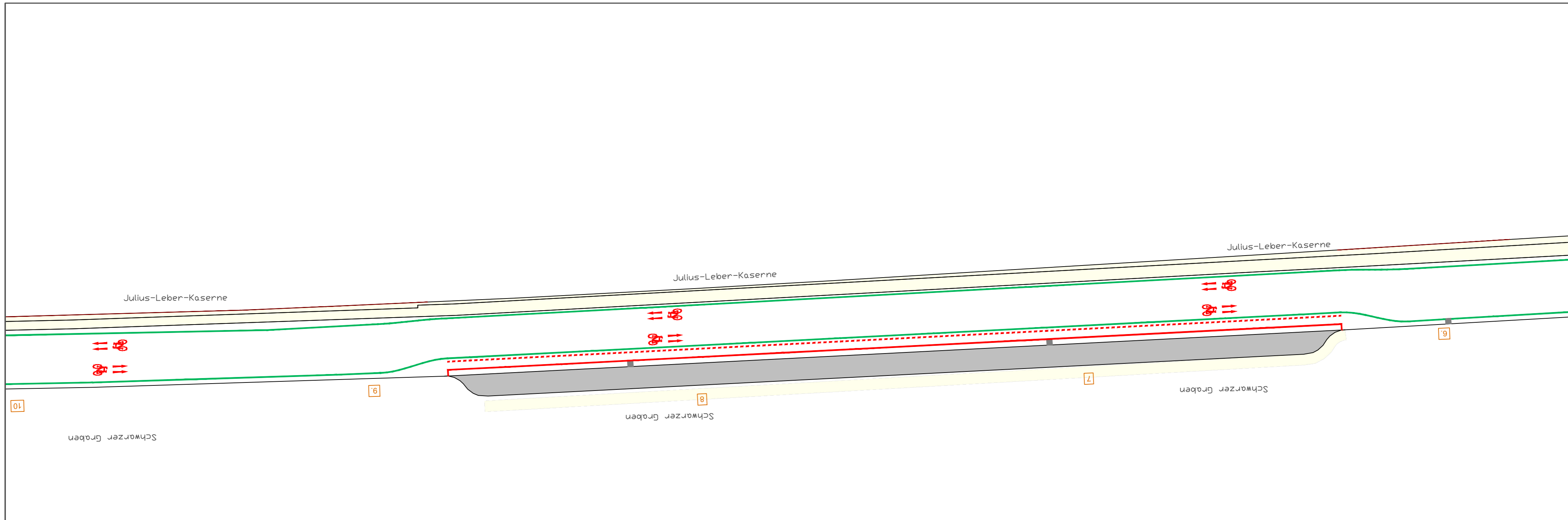
| | | | |
|---|-------------------|--|-----------------------|
| Bezirksamt Mitte | BERLIN | Bearbeitungsstand: Ausführung | |
| | | Planungsgrundlage: Straßenbefahrung 2014 | |
| Bezirksamt Mitte von Berlin Straßen- und Grünflächenamt | | Ortsteil: Wedding | Blattgröße: 590 x 297 |
| Fahrradstraße Charles-Corselle-Ring Markierungs- und Verkehrszeichenplan | | Gezeichnet: | Maßstab: 1:250 m, cm |
| | | Datum: 12.04.2024 | Seite: 16 von 20 |



Hinweise:
 Die Plangrundlage ist keine Vermessung, daher kann es zu Unstimmigkeiten der exakten Lage von Einbauten sowie leichte Abweichungen bei den Breiten und Längen kommen.
 Die Leitungspläne sind durch den AN zusätzlich zu prüfen und die Vorgaben der TöBs sind zu beachten. Piktogramme sollen nach Absprache mit dem AG in Längsrichtung verschoben werden, falls die Haftbarkeit der Kaltplastikmasse aufgrund von Fahrbahnschäden oder Fugen nicht möglich ist.

| Zeichenerklärung/ Legende | |
|---------------------------|---|
| | vorhandene Markierung / Beschilderung |
| | geplante Markierung / Beschilderung |
| | abgeordnete zu entfernende Markierung / Beschilderung |
| | Fahrbahn |
| | Grünfläche |
| | Gehbahn |
| | öffentlicher Parkplatz |
| | Parkplatz JLK |
| | Beschilderungsposten Bestand |
| | Beschilderungsposten Planung |
| | Fremdpfosten |
| | Lichtsignalanlage |
| | Poller Bestand |
| | Lichtmast (Lichtmastnummer) |
| | Straßenablauf |
| | Kanaldeckel |
| | Strom- bzw. Kabelkasten |
| | Straßenbaum/ Baumscheibe |

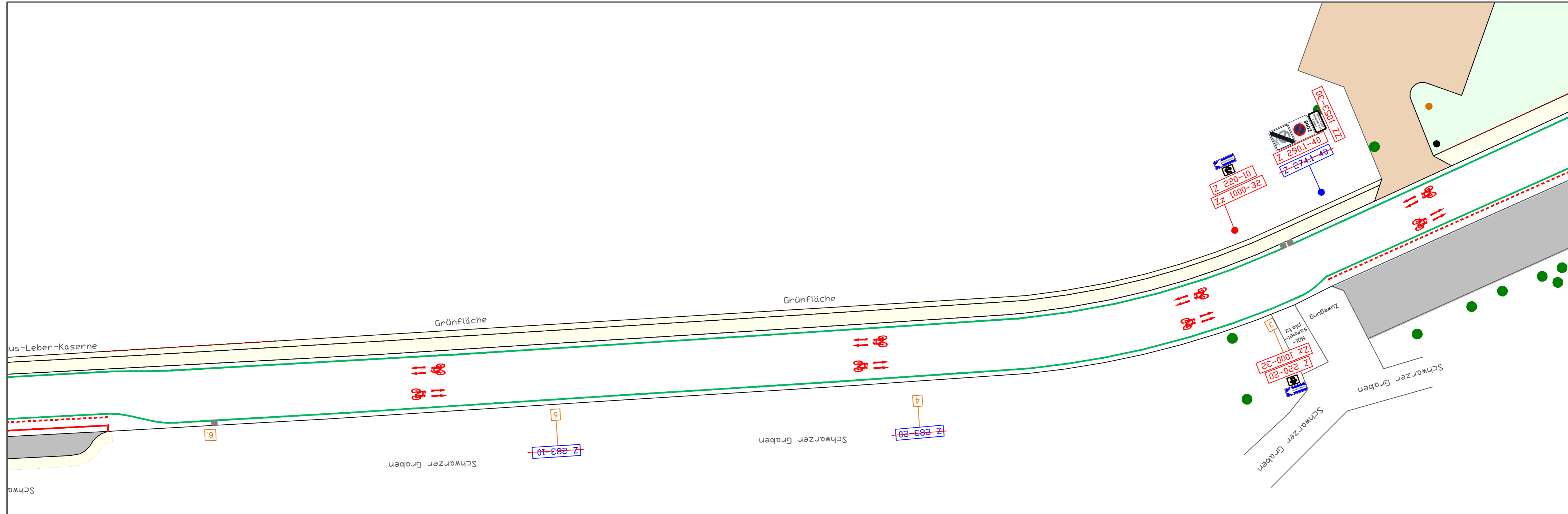
| | | | | |
|---|---------------|--|--------------------|-----------------------|
| Bezirksamt Mitte | BERLIN | | Bearbeitungsstand: | Ausführung |
| | | | Planungsgrundlage: | Straßenbefahrung 2014 |
| Bezirksamt Mitte von Berlin Straßen- und Grünflächenamt | | | Ortsteil: Wedding | Blattgröße: 590 x 297 |
| Fahrradstraße Charles-Corselle-Ring Markierungs- und Verkehrszeichenplan | | | Gezeichnet: | Maßstab: 1:250 m, cm |
| | | | Datum: 12.04.2024 | Seite: 17 von 20 |



| Zeichenerklärung/ Legende | | | |
|---------------------------|---|--|------------------------------|
| | vorhandene Markierung / Beschilderung | | Beschilderungsposten Bestand |
| | geplante Markierung / Beschilderung | | Beschilderungsposten Planung |
| | abgeordnete zu entfernende Markierung / Beschilderung | | Fremdpfosten |
| | geplante Markierung / Beschilderung | | Lichtsignalanlage |
| | Fahrbahn | | Poller Bestand |
| | Grünfläche | | Lichtmast (Lichtmastnummer) |
| | Gebahn | | Straßenablauf |
| | öffentlicher Parkplatz | | Kanaldeckel |
| | Parkplatz JLK | | Strom- bzw. Kabelkasten |
| | | | Straßenbaum/ Baumscheibe |

Hinweise:
 Die Plangrundlage ist keine Vermessung, daher kann es zu Unstimmigkeiten der exakten Lage von Einbauten sowie leichte Abweichungen bei den Breiten und Längen kommen.
 Die Leitungspläne sind durch den AN zusätzlich zu Prüfen und die Vorgaben der TöBs sind zu beachten.
 Piktogramme sollen nach Absprache mit dem AG in Längsrichtung verschoben werden, falls die Haftbarkeit der Kaltplastikmasse aufgrund von Fahrbahnschäden oder Fugen nicht möglich ist.

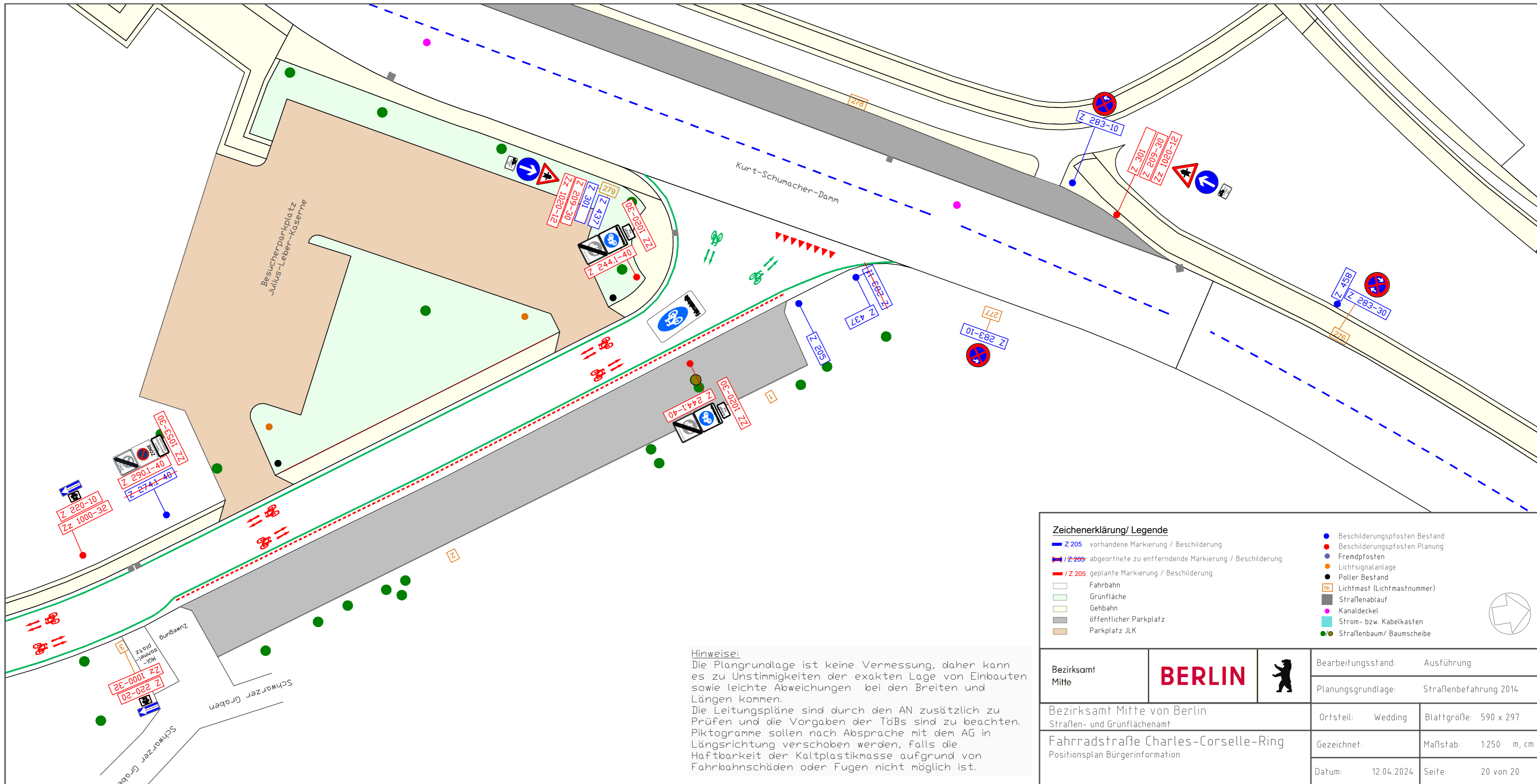
| | | | | |
|---|---------------|--|--------------------|-----------------------|
| Bezirksamt Mitte | BERLIN | | Bearbeitungsstand: | Ausführung |
| | | | Planungsgrundlage: | Straßenbefahrung 2014 |
| Bezirksamt Mitte von Berlin Straßen- und Grünflächenamt | | | Ortsteil: | Wedding |
| Fahrradstraße Charles-Corselle-Ring Markierungs- und Verkehrszeichenplan | | | Blattgröße: | 590 x 297 |
| | | | Gezeichnet: | Maßstab: 1:250 m, cm |
| | | | Datum: | 12.04.2024 |
| | | | Seite: | 18 von 20 |



| Zeichenerklärung/ Legende | | | |
|---------------------------|--|--|------------------------------|
| | Z 205 vorhandene Markierung / Beschilderung | | Beschilderungsposten Bestand |
| | Z 205 abgeordnete zu entfernende Markierung / Beschilderung | | Beschilderungsposten Planung |
| | Z 205 geplante Markierung / Beschilderung | | Fremdpfosten |
| | Fahrbahn | | Lichtsignalanlage |
| | Grünfläche | | Poller Bestand |
| | Gehbahn | | Lichtmast (Lichtmastnummer) |
| | öffentlicher Parkplatz | | Straßenablauf |
| | Parkplatz JLK | | Kanaldeckel |
| | Beschilderungsposten Bestand | | Strom- bzw. Kabelkasten |
| | Beschilderungsposten Planung | | Straßenbaum/ Baumscheibe |
| | Fremdpfosten | | |

Hinweise:
 Die Plangrundlage ist keine Vermessung, daher kann es zu Unstimmigkeiten der exakten Lage von Einbauten sowie leichte Abweichungen bei den Breiten und Längen kommen.
 Die Leitungspläne sind durch den AN zusätzlich zu prüfen und die Vorgaben der TöBs sind zu beachten. Piktogramme sollen nach Absprache mit dem AG in Längsrichtung verschoben werden, falls die Haftbarkeit der Kaltplastikmasse aufgrund von Fahrbahnschäden oder Fugen nicht möglich ist.

| | | | | |
|---|---------------|--|--------------------|-----------------------|
| Bezirksamt Mitte | BERLIN | | Bearbeitungsstand: | Ausführung |
| | | | Planungsgrundlage: | Straßenbefahrung 2014 |
| Bezirksamt Mitte von Berlin Straßen- und Grünflächenamt | | | Ortsteil: | Wedding |
| Fahrradstraße Charles-Corselle-Ring Markierungs- und Verkehrszeichenplan | | | Blattgröße: | 590 x 297 |
| Gezeichnet: | | | Maßstab: | 1:250 m, cm |
| Datum: | | | 12.04.2024 | Seite: |
| | | | | 19 von 20 |



Hinweise:
 Die Plangrundlage ist keine Vermessung, daher kann es zu Unstimmigkeiten der exakten Lage von Einbauten sowie leichte Abweichungen bei den Breiten und Längen kommen.
 Die Leitungspläne sind durch den AN zusätzlich zu Prüfen und die Vorgaben der TöBs sind zu beachten. Piktogramme sollen nach Absprache mit dem AG in Längsrichtung verschoben werden, falls die Haftbarkeit der Kaltplastikmasse aufgrund von Fahrbahnschäden oder Fugen nicht möglich ist.

| Zeichenerklärung/ Legende | |
|---------------------------|--|
| | Z 205 vorhandene Markierung / Beschilderung |
| | Z 205 abgeordnete zu entfernende Markierung / Beschilderung |
| | Z 205 geplante Markierung / Beschilderung |
| | Fahrbahn |
| | Grünfläche |
| | Gebahn |
| | öffentlicher Parkplatz |
| | Parkplatz JLK |
| | Beschilderungsposten Bestand |
| | Beschilderungsposten Planung |
| | Fremdposten |
| | Lichtsignalanlage |
| | Poller Bestand |
| | Lichtmast (Lichtmastnummer) |
| | Straßenablauf |
| | Kanaldeckel |
| | Strom- bzw. Kabelkasten |
| | Straßenbaum/ Baumscheibe |

| | | | | |
|--|---------------|--|--------------------|-----------------------|
| Bezirksamt Mitte | BERLIN | | Bearbeitungsstand: | Ausführung |
| | | | Planungsgrundlage: | Straßenbefahrung 2014 |
| Bezirksamt Mitte von Berlin Straßen- und Grünflächenamt | | | Ortsteil: Wedding | Blattgröße: 590 x 297 |
| Fahrradstraße Charles-Corselle-Ring Positionsplan Bürgerinformation | | | Gezeichnet: | Maßstab: 1:250 m, cm |
| | | | Datum: 12.04.2024 | Seite: 20 von 20 |