

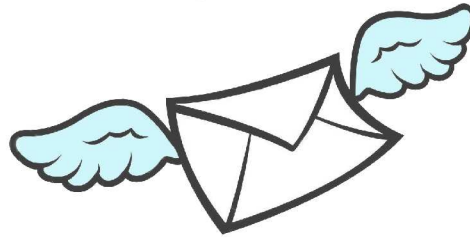
Was ist Kindertagespflege?

In einer Kindertagespflegestelle kann Ihr Kind familiennah betreut werden. Die familiennahe Förderung hat den Vorteil, dass Sie als Eltern mit der Tagespflegeperson immer den gleichen Ansprechpartner haben und ein enger Austausch über die Entwicklung Ihres Kindes erfolgen kann.

Die Tagespflegepersonen haben die Möglichkeit und die Zeit, sich den individuellen Bedürfnissen Ihres Kindes anzunehmen und diese zu berücksichtigen.

Eine Tagespflegeperson betreut bis zu fünf Kinder. Erfolgt die Kindertagespflege im Verbund zweier Pflegepersonen, so findet die Betreuung in einer kleinen Gruppe mit bis zu 10 Kindern statt.

Das Jugendamt prüft die Tagespflegestellen und arbeitet mit ihnen zusammen.



Anmeldung für die Kindertagespflege

Wenn Sie einen Platz in einer Kindertagespflegestelle suchen, benötigen Sie zunächst einen Kita-Gutschein. Diesen beantragen Sie beim Jugendamt Ihres Wohnbezirkes. Er gilt für Kindertagespflegestellen und Kitas gleichermaßen.

Auch Ihre Beteiligung an den Kosten, ob für einen Platz in der Kindertagespflegestelle oder einer Kita, ist gleich.

Bei der Suche nach der passenden Tagespflegestelle unterstützt Sie der Fachdienst Kindertagespflege in Ihrem Jugendamt. Dort wird auch der Betreuungsvertrag geschlossen.

Quelle: berlin.de

Kindertagespflege Wuhlemäuse



Jannika & Yvette Kliebisch
Teterower Ring 170
12619 Berlin

Tel.: 0152 252 420 10
E-Mail: kindertagespflege-wuhlemaeuse@gmx.de
Web: www.kindertagespflege-wuhlemaeuse.de

Öffnungszeiten:
Montag-Freitag 7:00 - 16:00 Uhr

Das Projekt

Die Kindertagespflege "Wuhlemäuse" ist Teil eines in Berlin einzigartigen Neubauprojekts, das durch gemeinsame Kooperationen eine Kita mit der Kindertagespflege verbindet. Mit der Zeit soll außerdem noch eine zusätzliche Kooperation mit altersgerechtem



Wohnen hinzukommen.



Das Projekt befindet sich derzeit noch im Bau und wird Mitte Oktober fertiggestellt.



*****Eröffnungsfeier*****

am 28.10.2024, 12-16 Uhr

Ihre Ansprechpartner



Wir, Jannika und Yvette Kliebisch, sind die zukünftigen Tagesmütter der Kindertagespflegestelle "Wuhlemäuse". Gemeinsam betreuen wir ab dem 01. November 2024 eine Gruppe von bis zu 10 Kindern, vorrangig im Alter von 1-3 Jahre. Wir sind beide ausgebildete Pädagoginnen und konnten in unserer bisherigen beruflichen Laufbahn bereits Erfahrungen in verschiedenen Kitas und auch Wohngruppen sammeln.

Unsere Vision



Jedes Kind ist einzigartig! Umso wichtiger ist es, die persönlichen Stärken eines Kindes zu erkennen, um sie gezielt fördern zu können. Wir möchten Ihr Kind auf seinem ganz eigenen Entwicklungsweg empathisch und individuell begleiten, sodass es die Möglichkeit erhält, selbstbewusst und eigenständig die Welt zu entdecken. Dies erreichen wir, indem wir eine anregende Lernumgebung für Ihr Kind schaffen und ihm stets mit Anerkennung und Wertschätzung begegnen. Wir geben den Kindern die Möglichkeit, den Alltag aktiv mitzugestalten: z.B. beim gemeinsamen Zubereiten von gesunden Mahlzeiten oder auch bei der Umsetzung von pädagogischen Bildungsangeboten, welche wir sorgfältig nach den aktuellen Interessen der Kinder entwickeln.

