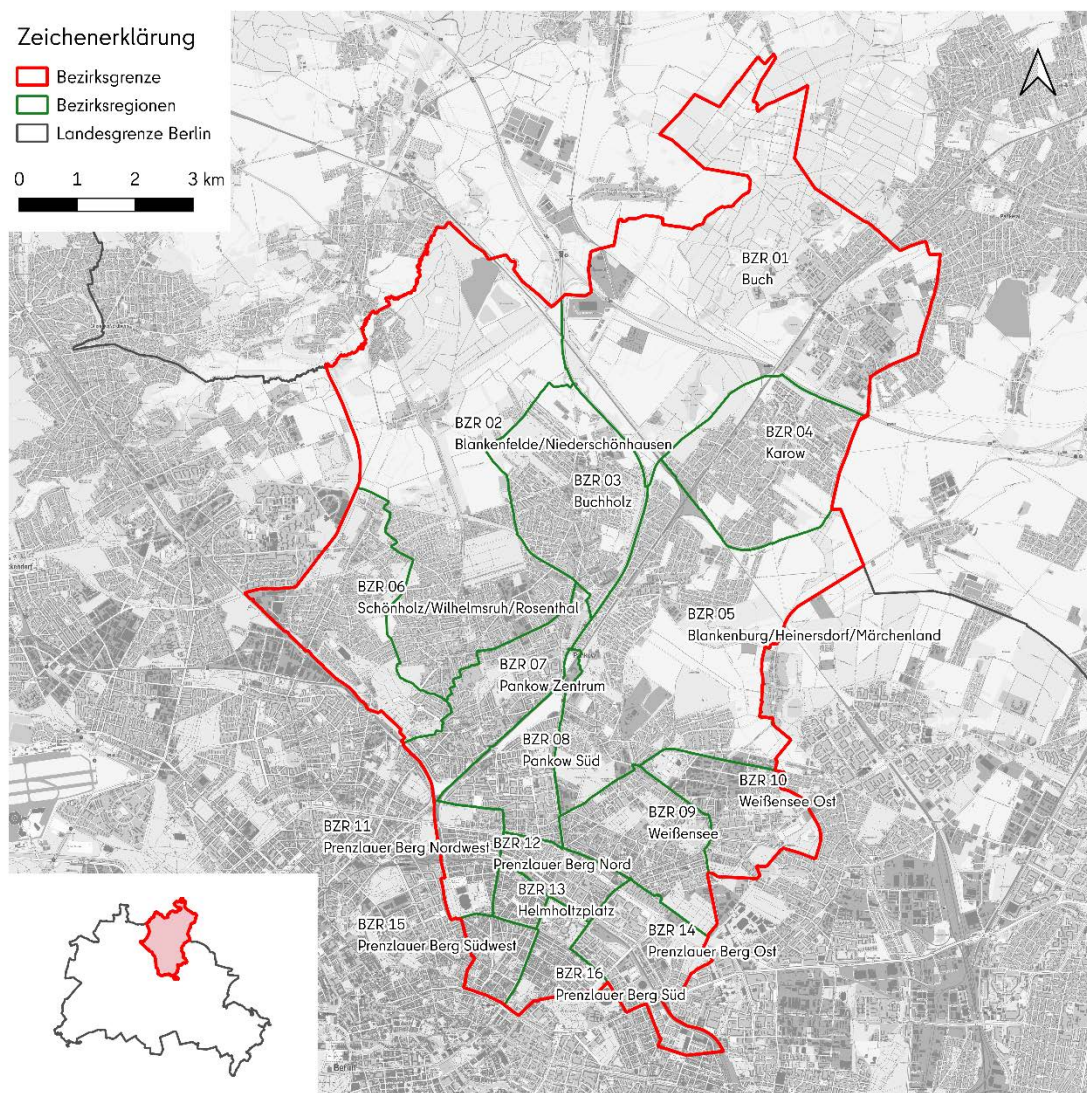




Lebensweltlich-Orientierte Räume im Bezirk Pankow



Quelle: Geoportal Berlin/ Landesgrenze Berlin, Lebensweltlich orientierte Räume und WebAtlas grau, Bearbeitung OE SPK Datenkoordination BA Pankow

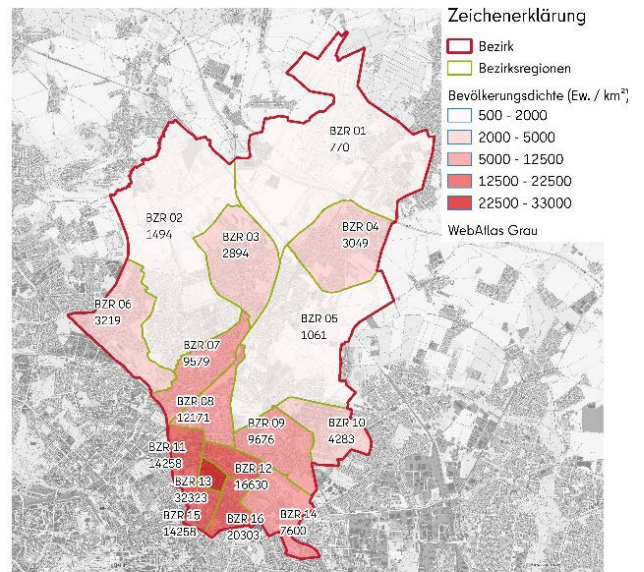
Angrenzende Bezirke: Lichtenberg,
Friedrichshain-Kreuzberg
Reinickendorf und Mitte

Fläche in km²: 103,22

Anzahl Einwohner:innen: 420.768

Bevölkerungsdichte (EW/km²): 4.077

Bevölkerungsdichte nach LOR (in EW/km²)



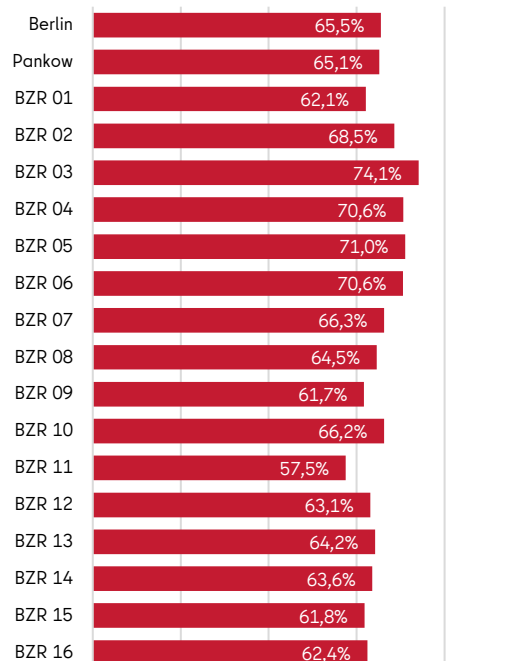
Quellen
Kartennaterial: Geoportal Berlin/ WebAtlas grau und Lebensweltlich: Orientierte Räume; Datenmaterial: Amt für Statistik Berlin-Brandenburg/ Einwohnerregisterstatistik

Darstellung
OE SPK Datenkoordination, BA Pankow

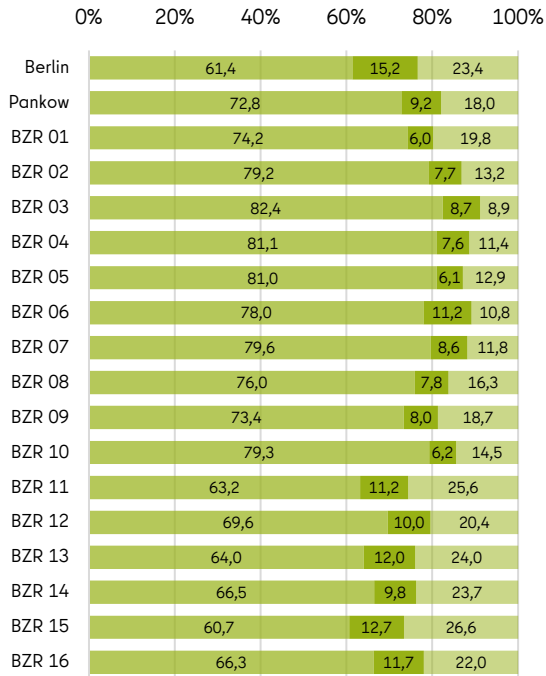
Bevölkerungsentwicklung in den vergangenen 5 Jahren

	Stand 31.12.2022	Veränderung zum Vorjahr in %	Veränderung zu vor 5 Jahren in %
Berlin	3.850.809	2,00	3,74
Pankow	420.768	1,84	4,59
BZR 01	17.703	6,46	6,75
BZR 02	29.386	2,40	3,39
BZR 03	18.725	1,23	2,63
BZR 04	20.152	1,67	2,76
BZR 05	16.574	3,52	7,02
BZR 06	18.919	0,79	6,15
BZR 07	37.752	1,26	5,01
BZR 08	36.897	2,37	7,07
BZR 09	40.966	2,23	7,43
BZR 10	15.887	-0,59	3,82
BZR 11	27.506	1,93	6,16
BZR 12	27.605	1,15	1,41
BZR 13	22.992	1,42	1,42
BZR 14	28.475	2,68	6,52
BZR 15	27.506	0,82	3,65
BZR 16	33.723	0,95	1,59

**Anteil der Einwohner:innen mit
mindestens 5 Jahren Wohndauer an
derselben Adresse**

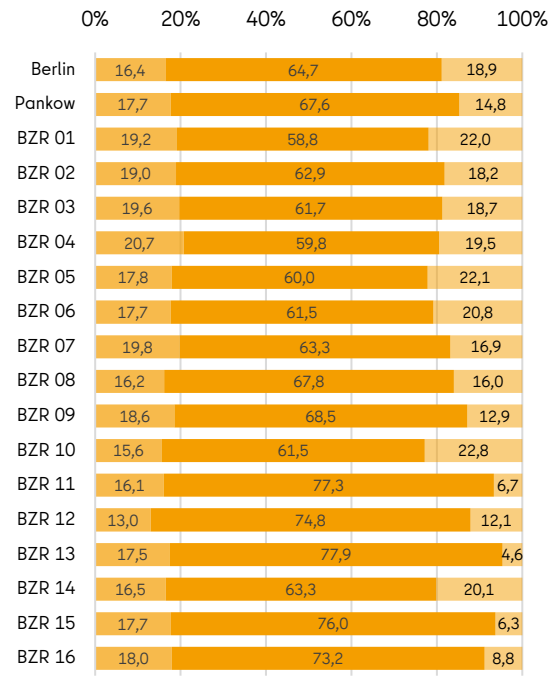


Anteil von Bevölkerungsgruppen nach Migrationsstatus



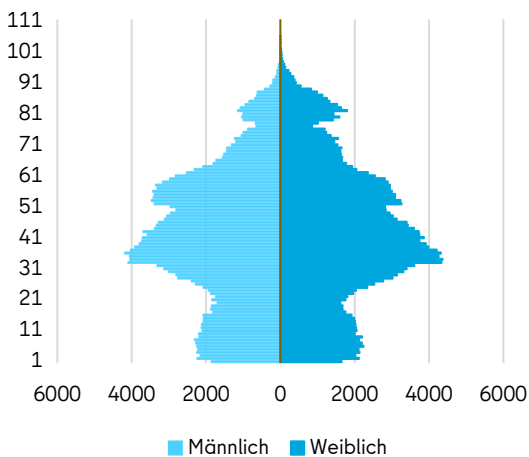
■ DoMH ■ DmMH ■ Ausl.

Anteil ausgewählter Altersgruppen an der Gesamtbevölkerung



■ 0 - unter 18 ■ 18 - unter 65 ■ 65 und älter

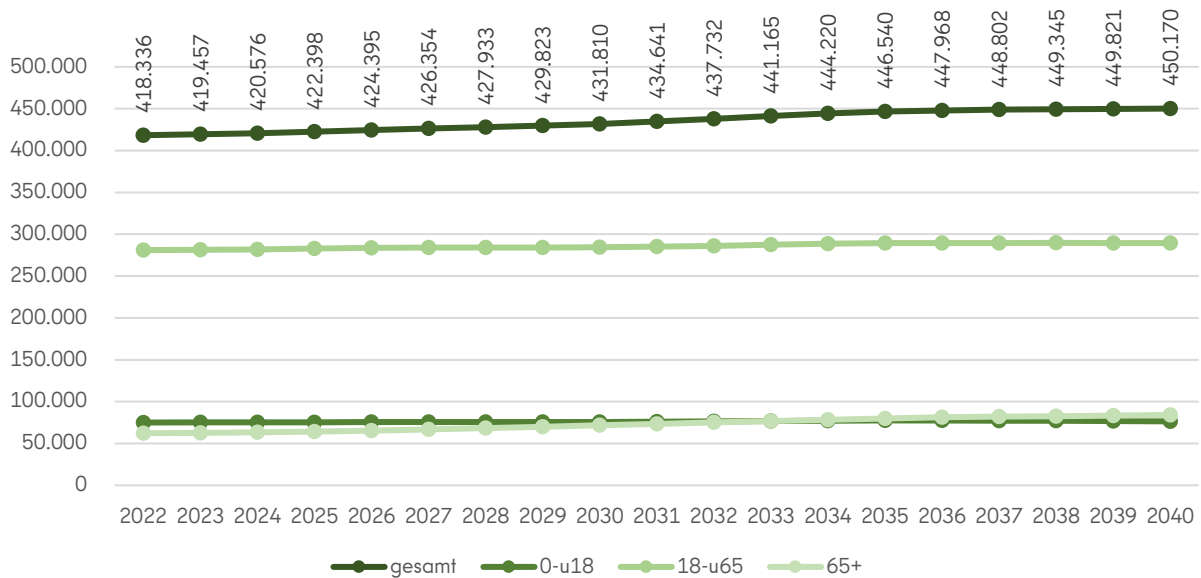
Bevölkerungspyramide Pankow



Durchschnittsalter: 40,7

	31.12.2022	Vorjahr
Pankow		
Einwohnerzahl		
	420.768	413.168
Geschlechterverteilung		
männlich	206.011	202.626
weiblich	214.757	210.542
Altersgruppen		
0 - unter 18 Jahre	74.344	73.254
18 - unter 65 Jahre	284.280	278.199
65 Jahre und älter	62.144	61.715
Migrationsstatus		
DoMH	306.368	310.382
DmMH	38.814	37.316
Ausl.	75.586	65.470

Entwicklung der Einwohnerzahl laut Bevölkerungsprognose 2021 -2040 Pankow



Link zur Bevölkerungsprognose: <https://www.berlin.de/sen/sbw/stadtdaten/stadtwissen/bevoelkerungsprognose-2021-2040/>

Definitionen (vom Amt für Statistik Berlin-Brandenburg)

Migrationshintergrund

Der Migrationshintergrund ist kein festes Merkmal aus dem Einwohnerregister, sondern wird an Hand von verschiedenen Merkmalen abgeleitet. Die Ableitung orientiert sich an den bundesweiten Richtlinien zur Definition des Migrationshintergrundes in der amtlichen Statistik, wird jedoch den Möglichkeiten der Merkmalsauswahl des Melderegisters angepasst (Berliner Verfahren).

In der Einwohnerregisterstatistik werden als Personen mit Migrationshintergrund ausgewiesen:

1. Ausländer
2. Deutsche mit Migrationshintergrund
 - mit Geburtsland außerhalb Deutschlands oder
 - mit zweiter Staatsangehörigkeit oder
 - mit Einbürgerungskennzeichen oder
 - mit Optionskennzeichen, d.h. im Inland geborene Kinder ausländischer Eltern erhalten seit dem 1. Januar 2000 unter den in § 4 Absatz 3 des Staatsangehörigkeitsgesetzes (StAG) genannten Voraussetzungen zunächst die deutsche Staatsangehörigkeit (Optionsregelung) sowie
 - Personen im Alter unter 18 Jahren ohne eigene Migrationsmerkmale aber mit Migrationshintergrund zumindest eines Elternteils, wenn die Person an der Adresse der Eltern/des Elternteils gemeldet ist.

Impressum:

Bezirksamt Pankow von Berlin
Sozialraumorientierte Planungskoordination / Büro für
Bürgerbeteiligung
Breite Straße 24a-26
13187 Berlin

Kontakt:

spk@ba-pankow.berlin.de

Datenquellen:

- Amt für Statistik Berlin-Brandenburg; Einwohnerregisterstatistik
- Senatsverwaltung für Stadtentwicklung Bauen und Wohnen; Bevölkerungsprognose für Berlin 2021 -20240

Abkürzungen:

BZR Bezirksregion
DmMH Deutsche mit Migrationshintergrund
DoMH Deutsche ohne Migrationshintergrund
Ausl. Ausländer*innen