



Instandsetzung „Klimaanpassung Parkanlage am Weißen See“

Stand der Planung

Lutz Verleger
Projektsteuerung
Landschaftsarchitekturbüro Frank von Bargaen



**Anpassung
urbaner Räume
an den
Klimawandel**

Ausschuss für Klimaschutz, Grünanlagen, Spielplätze, Umwelt und Natur
Sitzung am 09.11.2023



Planung

Teilprojekt 1 / Ufersicherung

Teilprojekt 2 / Beleuchtung

Teilprojekt 3 / Wege und barrierefreie Zugänge

diverse Teilbereiche

Ausblick

Finanzierung



Ufersicherung (TP 1)

Ziele:

Verhindern weiterer Erosionsschäden am Ufer

Reduktion von Stoffeinträgen

Eingrenzung schadhafter Ufernutzung (Wildbaden)



Fotos: M²Planungsgesellschaft



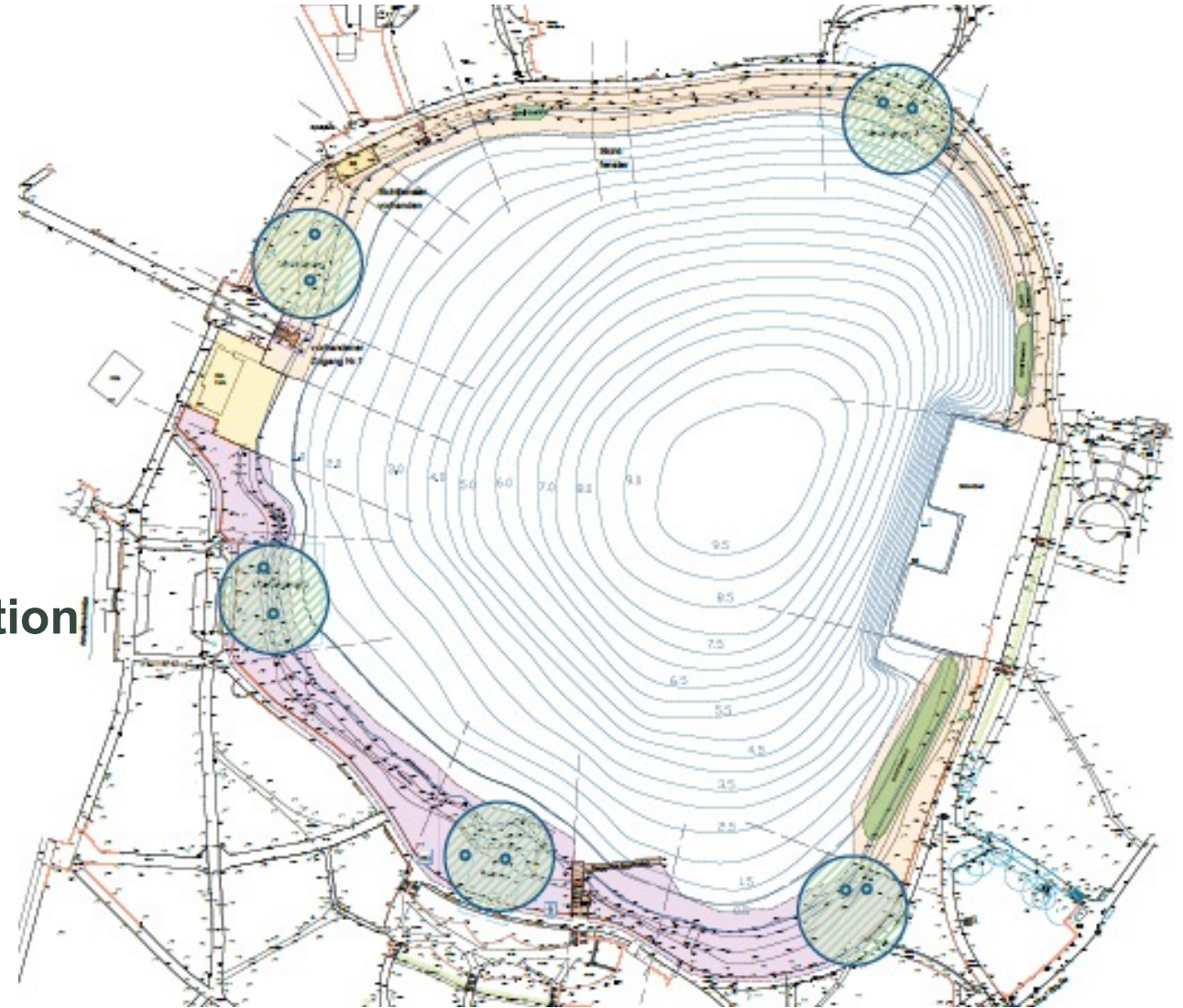
Ufersicherung (TP 1)

Methoden:

Klarer Fokus auf ingenieurbio-logische Bauweisen (Röhrichtgürtel)

Entwicklung standortgerechte Ufervegetation

Besucherlenkung: Schaffung attraktiver Uferzugänge (Seebalkone)



Karte: M²Planungsgesellschaft



Beleuchtung (TP 2) & Wege und barrierefreie Zugänge (TP 3)

Bedarf & Anlass

Bestandsaufnahme & Bestandsbewertung

Konzept & Planung

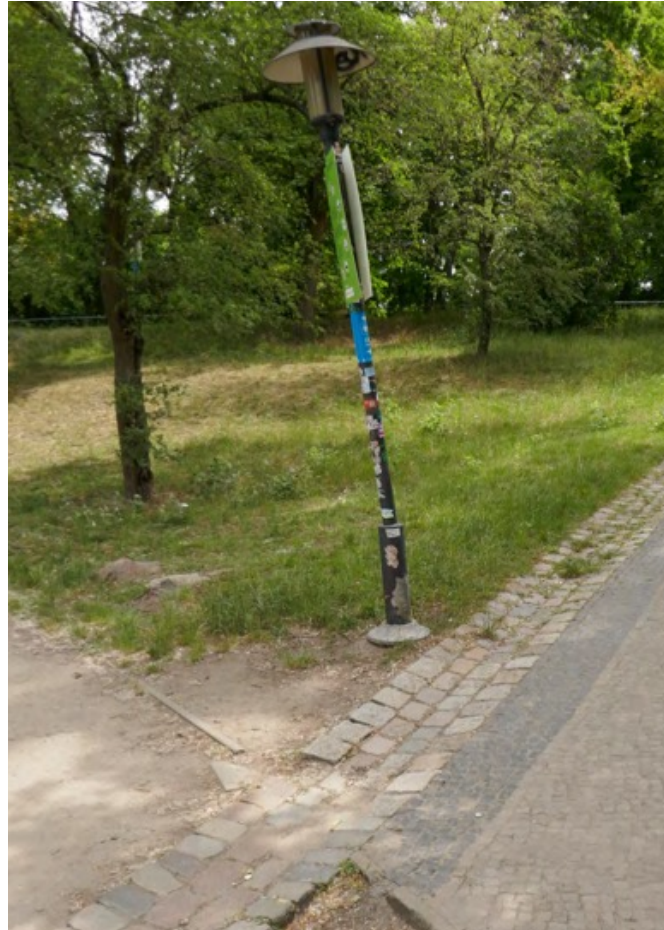
Beginn der Baumaßnahmen

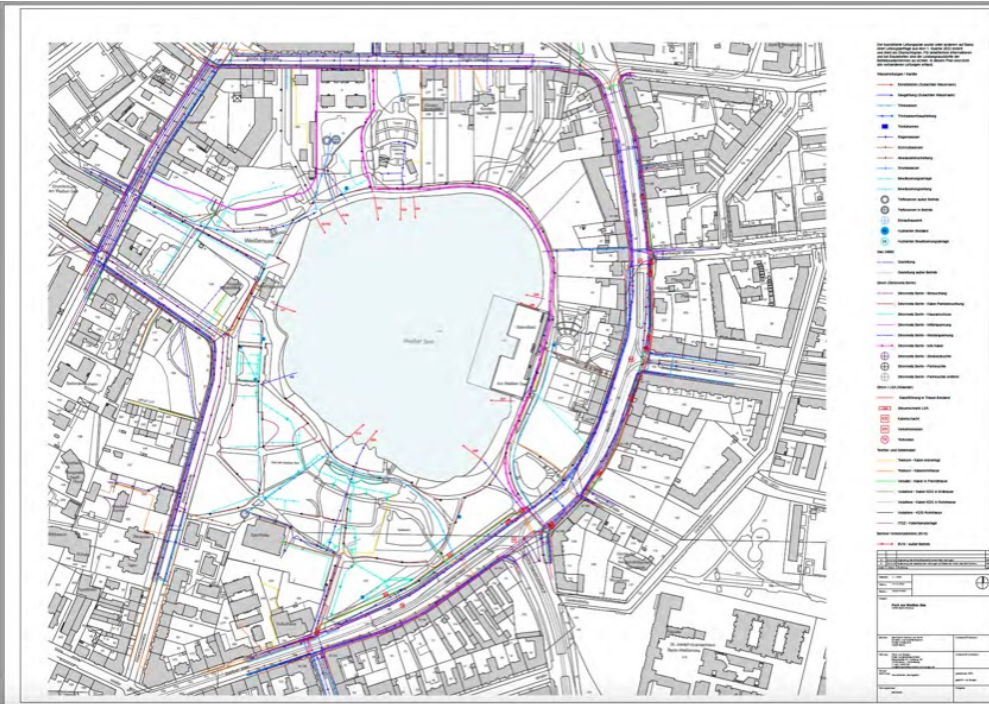


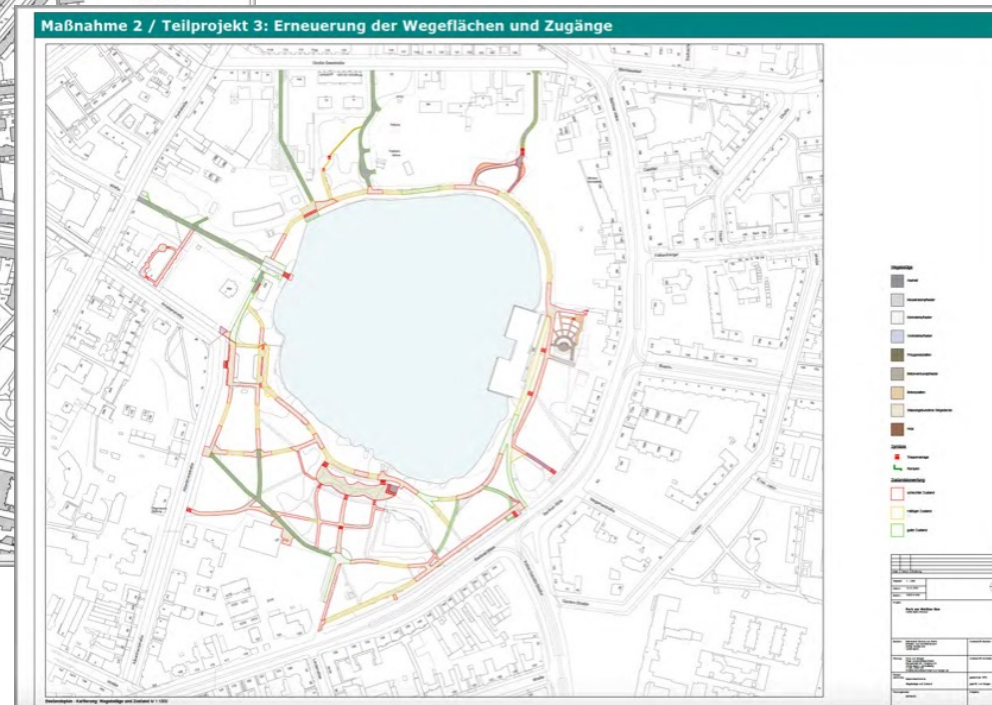
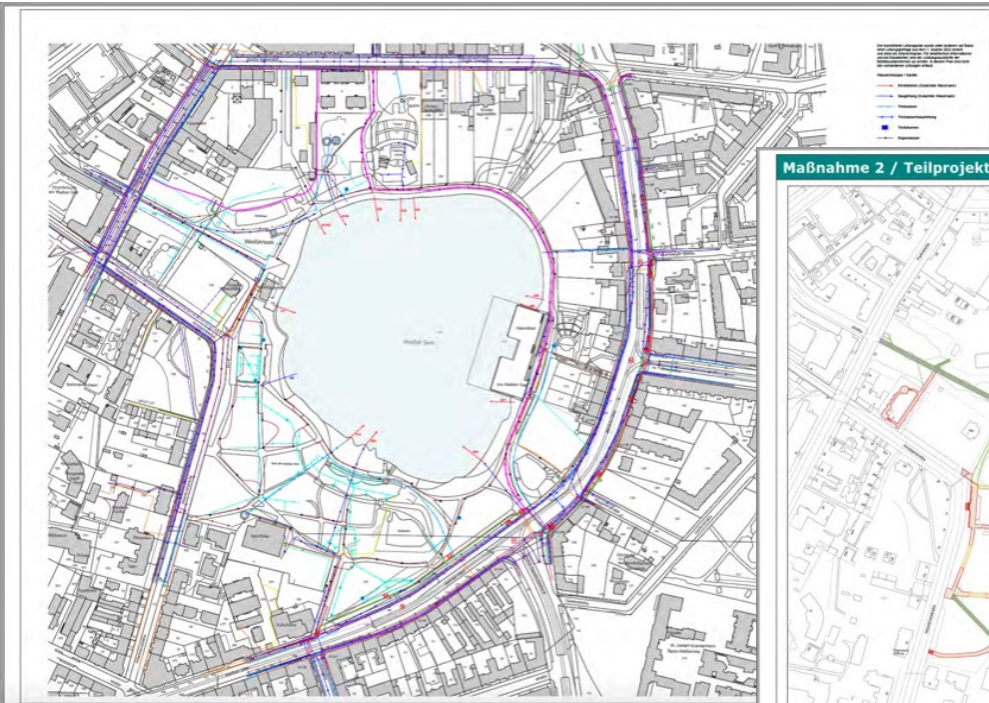


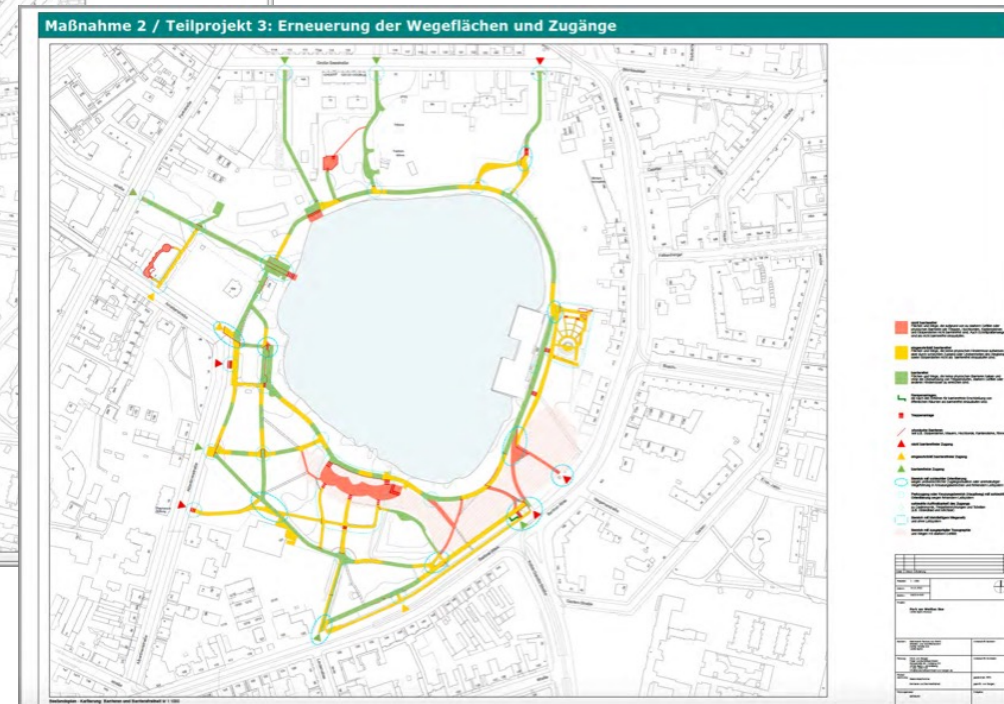
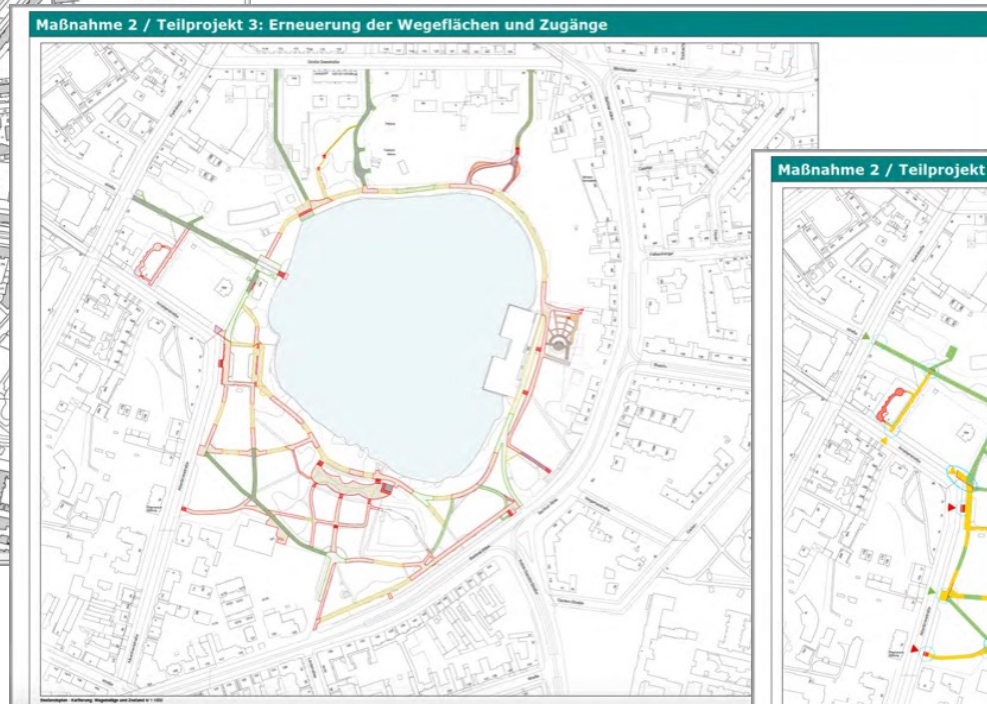
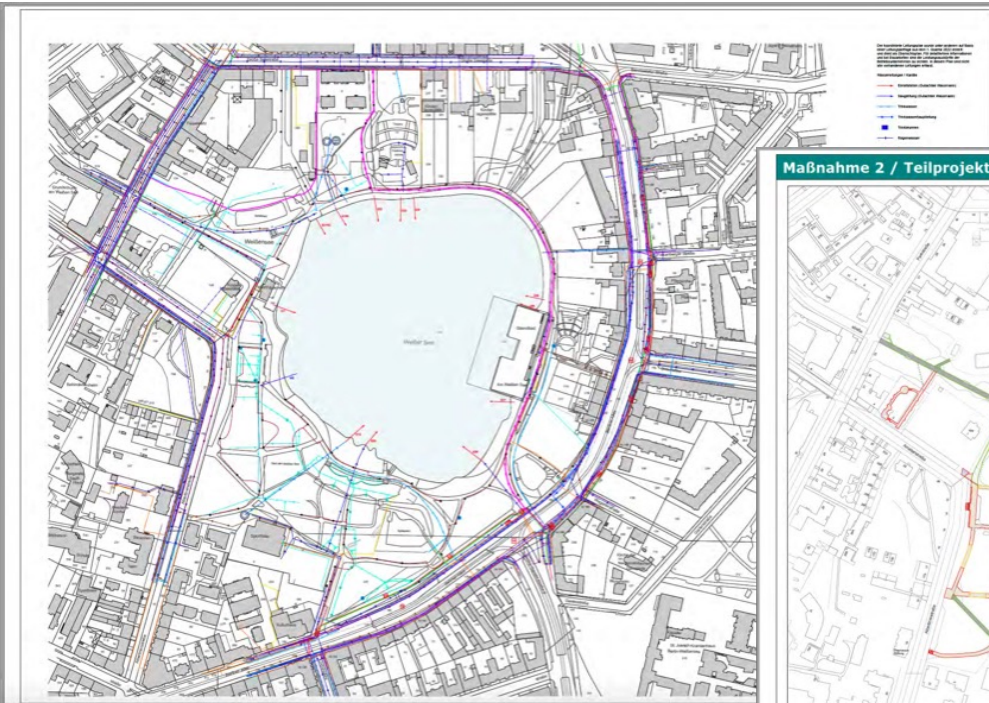


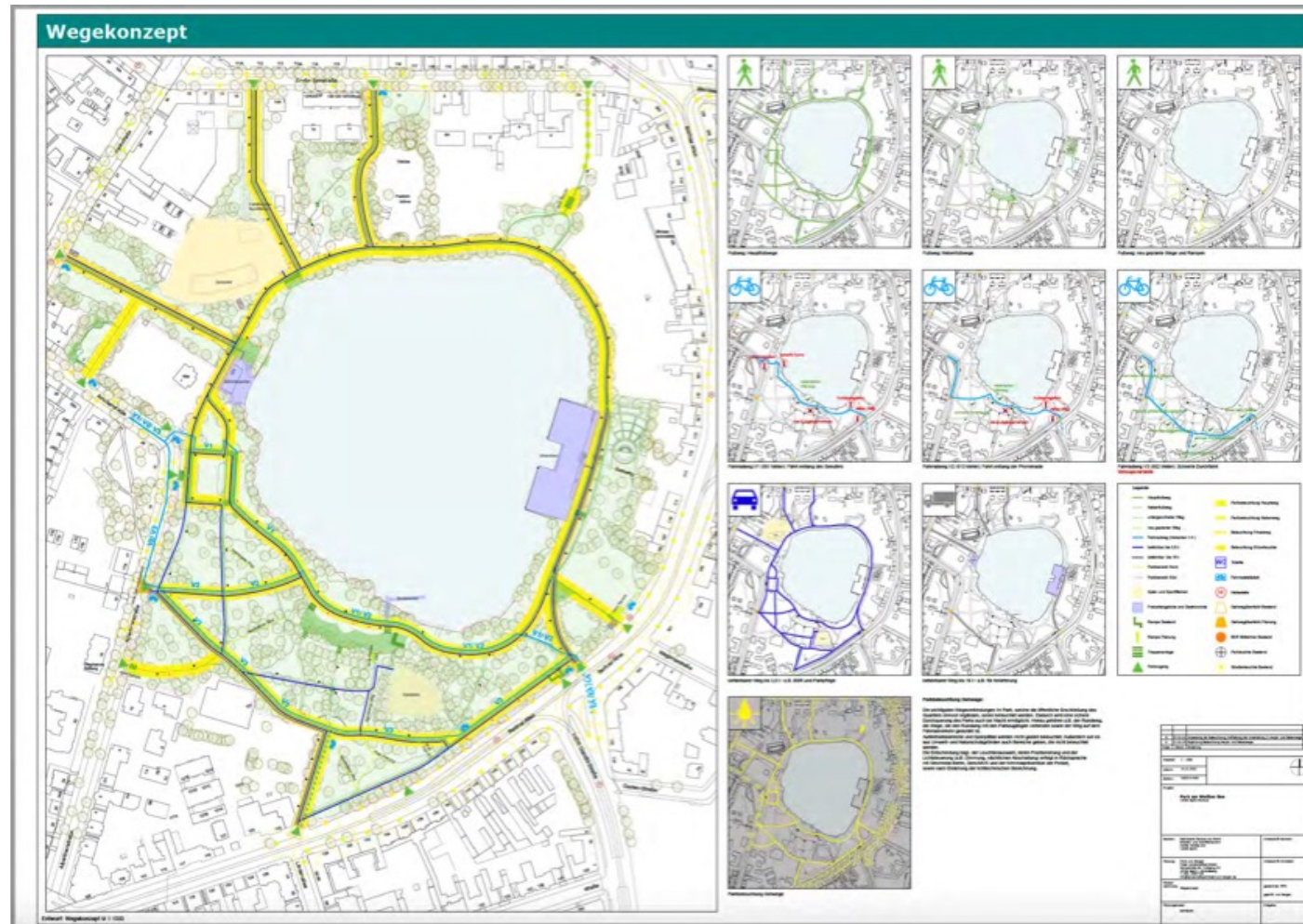


















Finanzierung

Bundesprogramm „Anpassung urbaner Räume an den Klimawandel“

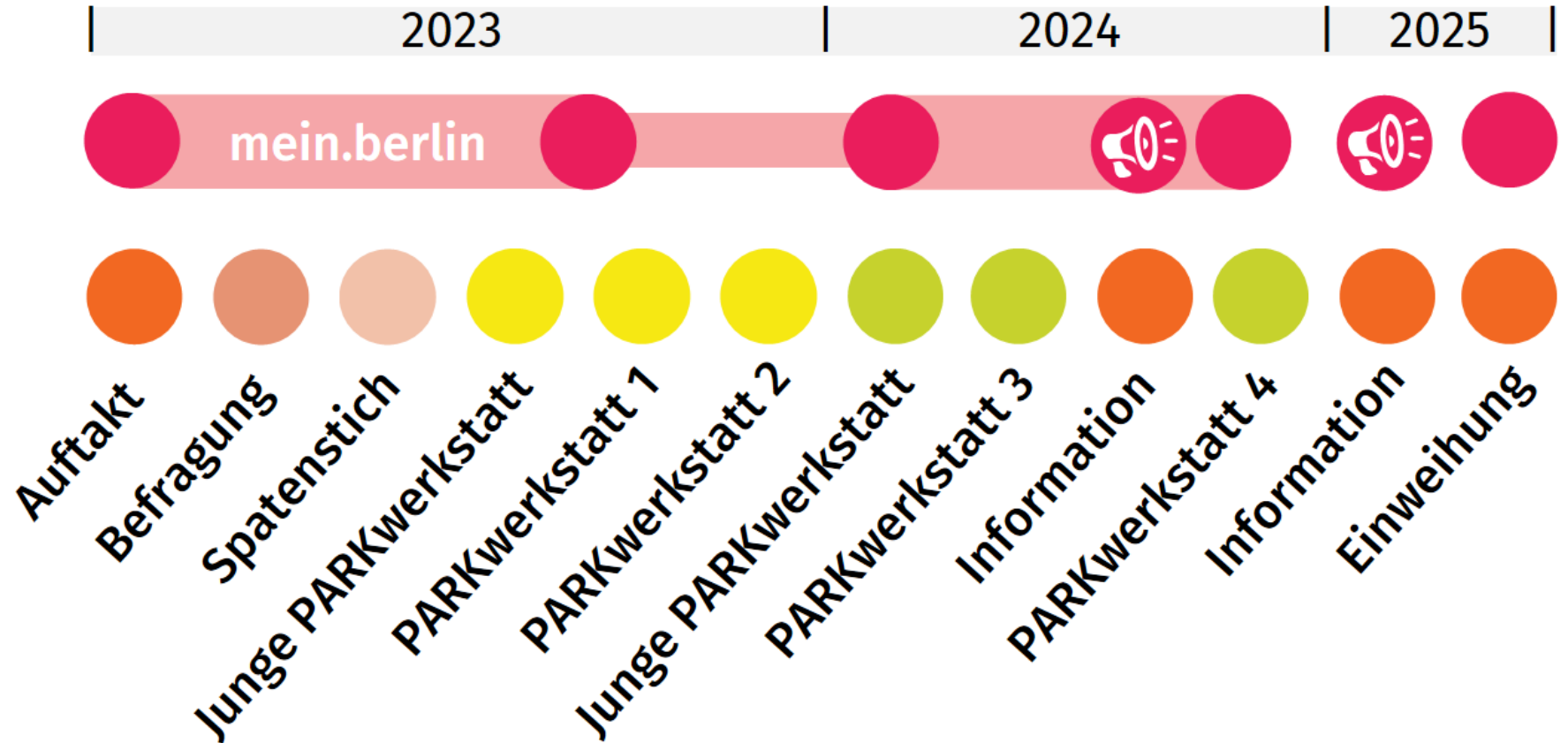
(Fördermaßnahme FWD3 – 20.60.08-012, Bescheid v. 04.02.2022)

Bundesmittel (90 %)	38%	1.980.000,00 € brutto	} Invest. Kap. 3810 Tit. 71675
Bezirksmittel (10 %)	4%	220.000,00 € brutto	
Bezirksmittel	28%	1.495.000,00 € brutto	
PMO-Mittel	30%	1.560.000,00 € brutto	Förderbescheid SenFin v. 14.07.2021
gesamt	100%	5.255.000,00 € brutto	



Das Beteiligungsverfahren

Zeit- und Arbeitsplan

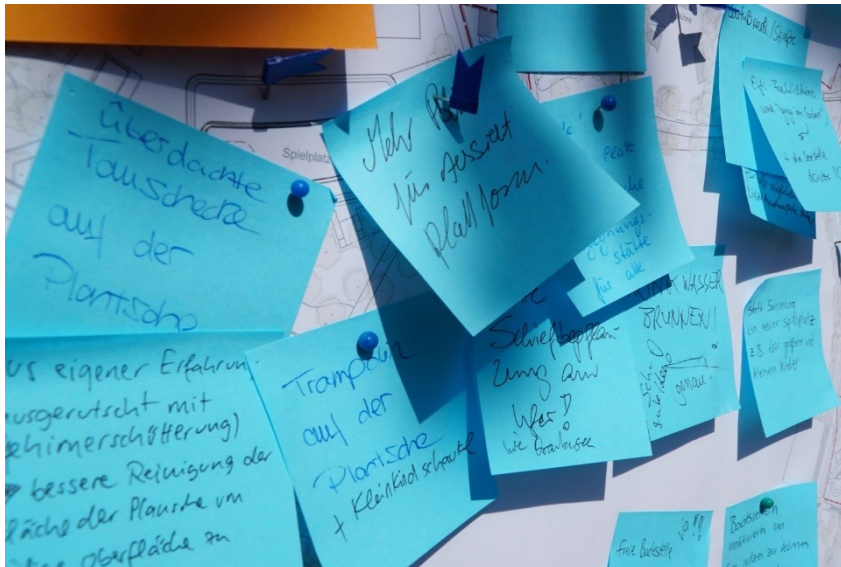




Auftaktveranstaltung am 9. September

Ablauf

- Vorstellung Verfahren (SGA, UmNat, BÜRO BLAU)
- Begehung Park, ca. 1,5 Stunden
- Paralleles Mitmach-Angebot für Kinder, Jugendliche und Familien

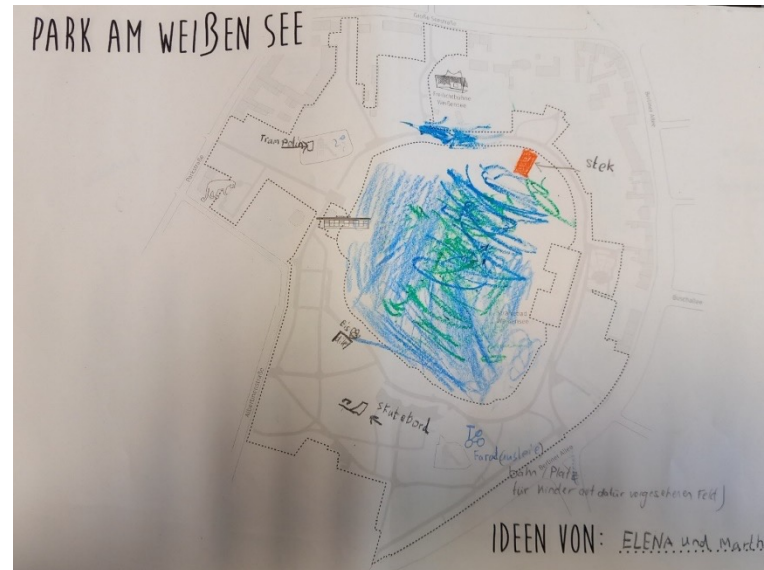




Auftaktveranstaltung am 9. September

Paralleles Mitmach-Angebot für Kinder, Jugendliche und Familien

- Park-Quiz mit Fragen zum Umwelt- und Naturschutz im Park
- Malstation mit Parkplänen
- Ideen-Pinnwand





Kinder- und Jugendbeteiligung

- **Junge PARKwerkstatt – on Tour am 10. Oktober 2023**
34 Kinder und Jugendliche zwischen 8 und 16 Jahre
im MAXIM und FiPP-Nische & FreiRaum
- Mitmach-Aktionen im Park (z.B. zum Kick-Off)
- Workshops mit Grundschule am Hamburger Platz / Pfadfindern geplant





Online-Beteiligung



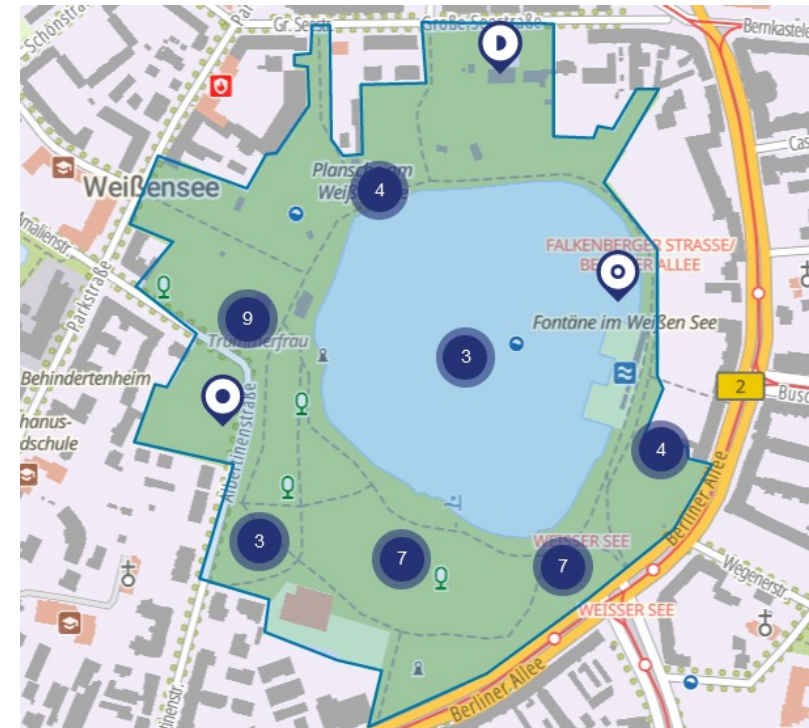
Stadtentwicklung

Umwelt & Grünflächen

Pankow

Beteiligungsverfahren im Rahmen der Sanierung
und Klimaanpassung Park am Weißen See

🕒 noch 17 Tage



- **121 Ideen**
- **318 Kommentare**
- **72 verschiedene Nutzerinnen und Nutzer**



Online-Beteiligung



- **Nutzungs- und Gestaltungsideen**
- **Baden**
- **Radfahren**
- **Hunde**
- **Sauberkeit und Regeln**

CVRAP

20. September 2023, 21:39

Für ein gutes Miteinander könnte man einige (nicht alle) Wege zur Mitnutzung durch RadfahrerInnen freigeben, z.B. würde sich der bereits geteerte Weg von der Albertinenstrasse zur Berliner Allee anbieten.

^ 0 v 0

 **Teilen**

Mt. Elmo

20. September 2023, 14:20

Keine Radfahrer auf den Wegen am Weißensee. Der Park am Weißen See ist keine Abkürzung für faule Radfahrer. Die Umfahrung des Parks über die Große Seestraße oder Albertinenstraße ist zumutbar. Den Park nutzende Radfahrer können die Fahrräder am Rand des Parks abstellen oder ihr Rad schieben.

^ 1 v 0

 **Teilen**

Lupine2012

20. September 2023, 07:08

Ja, es gibt einfach zu wenig verkehrstechnische Möglichkeiten, von unserer Seite (Parkstraße) auf die andere Seite der Berliner Allee mit dem Fahrrad zu gelangen, weshalb ich auch immer wieder durch den Park fahre und dann dann die Fußgängerampel an der Indira-Ghandi Straße zur Querung nutze. Vielleicht könnte man die Wege im Park entlasten, wenn es hier irgendwo zwischen Falkenbergerstraße und Pi...

[Weiterlesen...](#)

^ 0 v 0

 **Teilen**



PARKwerkstatt 1

Termin: **Samstag, 14. Oktober 2023, 12.00 - 17.00 Uhr**

Werkstatt 1: Erläuterung Verfahren | Stand Planung | Ergebnisse (Online-) Beteiligung |
Konsens- und Konfliktlinien zu Ideen und Vorschlägen in Arbeitsgruppen

Arbeitsgruppen: Ufergestaltung | Wege und Beleuchtung | Miteinander und Regeln |
Nutzung und Gestaltung Teilbereiche





PARKwerkstatt 1

Ergebnisse

The cover of the report features a white background with a small logo in the top right corner that reads 'BERLIN' and 'Bezirksamt Pankow'. On the left, there is a dark grey circle containing the word 'räume'. Below this is a photograph of a group of people gathered around a table, looking at a large map or plan. At the bottom left, the text reads 'Beteiligungsverfahren Park am Weißen See 1. PARKwerkstatt'. The 'BÜROBLAU' logo is in the bottom left corner.

Themen

- **Ufergestaltung**, weitere Badestelle
- Ideen für Strandbad
- **Radverbindung** im südlichen Parkbereich
- Leinenpflicht, dafür **Hundenauslauf**
- Der Ton macht die Musik: Auf dem Weg von Verbotsschildern hin zum gemeinsamen Pflegen
- **Nutzungsideen für Teilbereiche**, z.B. Rosengarten



Ausblick PARKwerkstatt 2

Termin: Samstag, 11. November 2023, 12.00 - 17.00 Uhr

Ort: Bildungs- und Kulturzentrum Peter Edel

Werkstatt 2:

- Rückmeldungen der Planenden „Was geht? Was geht nicht?“
- Modifizierung der Vorschläge in Arbeitsgruppen





Informationsangebote

Webseiten des Bezirks:

Nachhaltige Instandsetzung des Parks am Weißen See

<https://www.berlin.de/ba-pankow/politik-und-verwaltung/aemter/strassen-und-gruenflaechenamt/neubau/artikel.1360603.php>

<https://www.berlin.de/ba-pankow/politik-und-verwaltung/aemter/umwelt-und-naturschutzamt/aktuelles/>

Beteiligungsverfahren:

<https://mein.berlin.de/projekte/parkweissensee/>

<https://www.bueroblau.de/dialoge/Beteiligungsverfahren-PAW.html?>