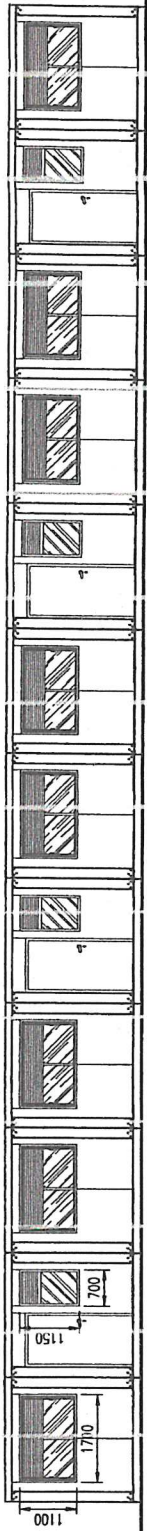
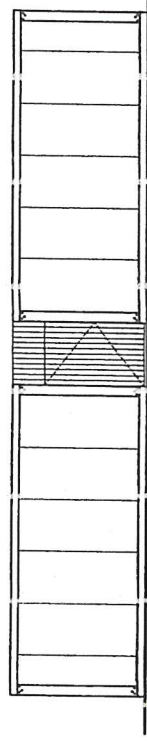


PROJEKT: TEMPORÄRE Anlieferung von Wohncontainern		REVISION: 3	
BESCHREIB: Grundriss Wohneinheiten aus 24 Containern		LAGE: BERLIN	
AUFTRAGGEBER: LAND BERLIN			
NUMMER: 1.1	DATUM: 22/06/16	GEZEICHNET: M.S.B.	TECHNIKER: M.S.B.
FILE: M-001-08-03.dwg	SCALE: 1:100		

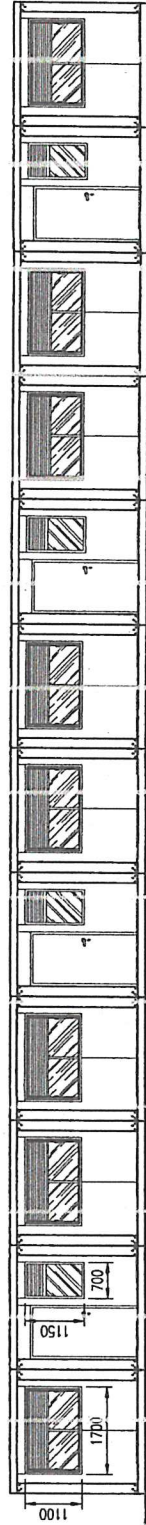
PANELAIS
 PRODUCCIONES
 Carretera de Cordovilla Km 1
 37336 Huerta (Salamanca)
 Telf: +34 923 191 175
 Fax: +34 923 362 282
 www.panelais.com



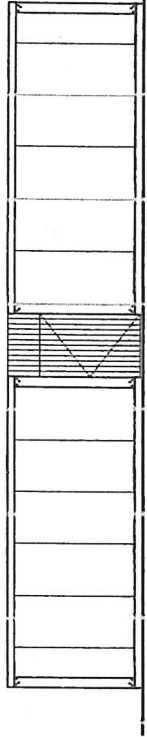
FASSADE - A



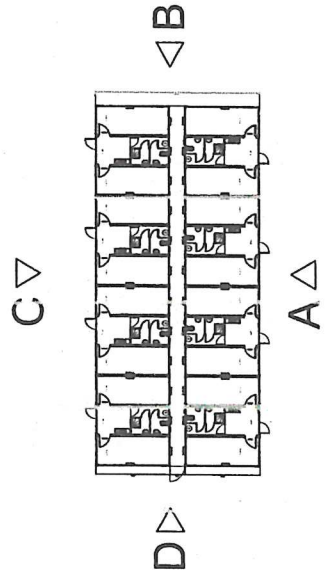
FASSADE - D



FASSADE - C



FASSADE - B




C ▽

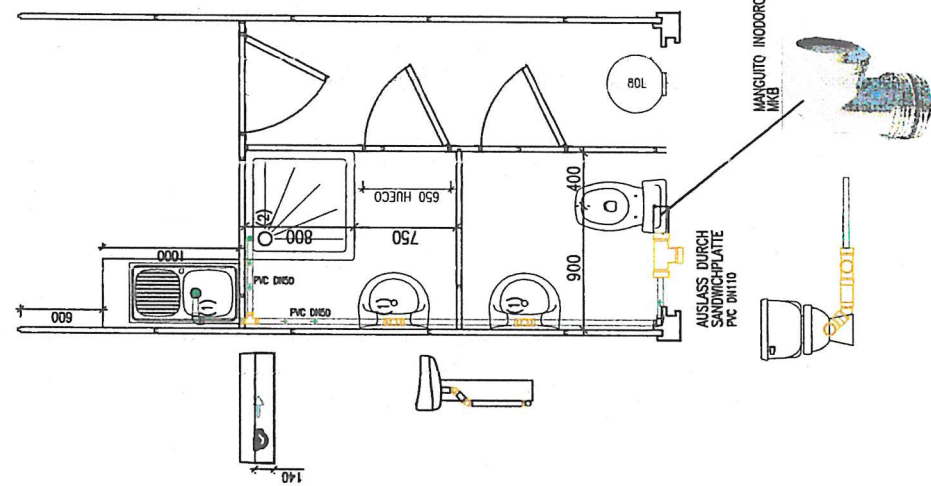
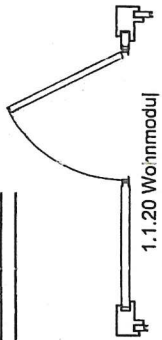
▽ B

D ▽

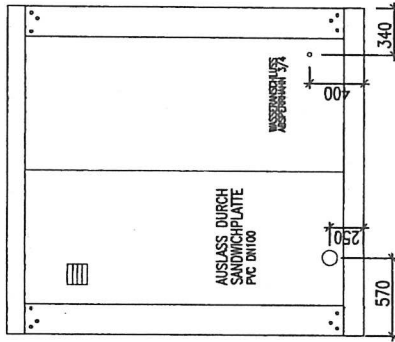
A ▽

 PA PRODUCC		Carretera de () 37336 Huerta Telf: +34 9 Fax: +34 9 www.pan		DAT 22/06
PROYECT: TERNIHOME Anlieferung von Wohncontainern		REVISION: 3		GEZEICHNET SCALE:
BESCHRIEB: FASSADEN		AUFFTRAGGEBER: LAND BERLIN		LAGE: BERLIN
NUMMER: 1.2		FILE: M-001-08-03.01WG		

ABWASSER INSTALLATIONEN



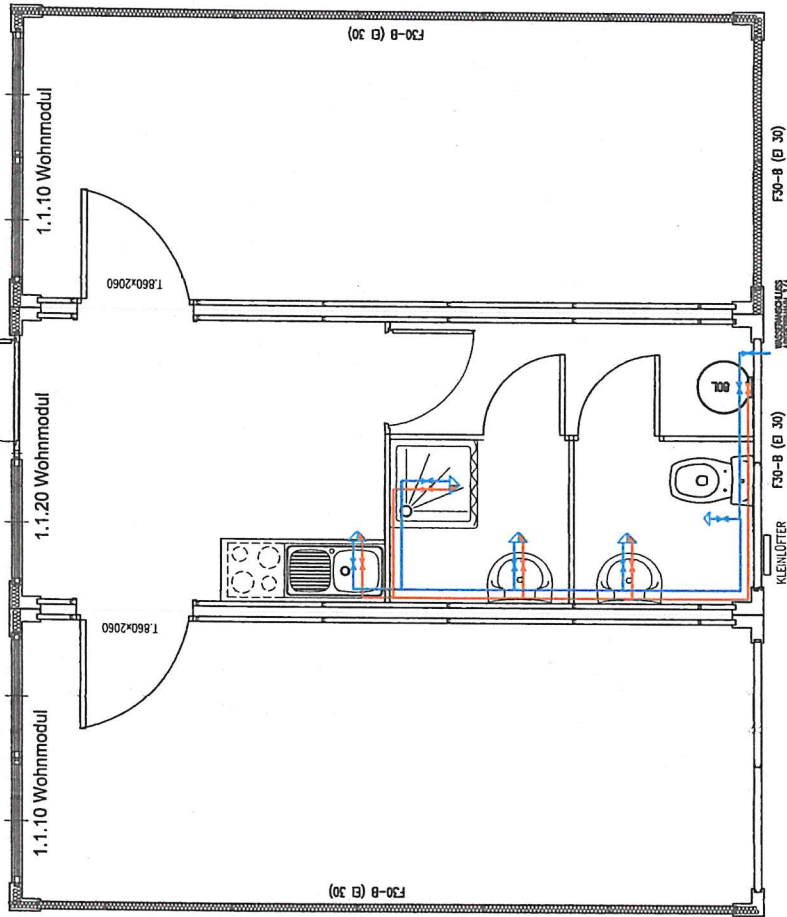
- (1) SIFON + ENTWÄSSERUNGSLEITUNG PVC DN50
- (2) EINLAUF MIT SIFON DUCH-BECKEN + ENTWÄSSERUNGSLEITUNG PVC DN50



PANELAIS PRODUCCIONES Carretera de Cordovilla Km 1 37336 Huerta (Salamanca) Telf: +34 923 191 175 Fax: +34 923 362 282 www.panelais.com		DATUM: 22/06/16 TECHNISCHE: M.S.B.
PROJEKT: TEMPORARIE Anlieferung von Wohncontainern	REVISION: 4	GEFÜHRT: SCALE:
BESCHRIEB: ABWASSER INSTALLATIONEN	LAGE: BERLIN	1:25
AUFTRAGGEBER: LAND BERLIN	NUMBER: 1.13	FILE: M-001-08-03.dwg

SANITÄR-INSTALLATIONEN: KALTWASSER / WARMWASSER

ROHR ϕ 22MM - ROHR ϕ 15MM



LEGENDE SANITÄR INSTALLATIONEN	
ZEICHNUNG	BESCHRIEB
	ABSPERRHAHN
	MISCHBATTERIE WARM- UND KALTWASSER
	TRINKWASSER ABSPERRHAHN 3/4"
	KALT-WASSER-LEITUNGEN
	WARM-WASSER-LEITUNGEN

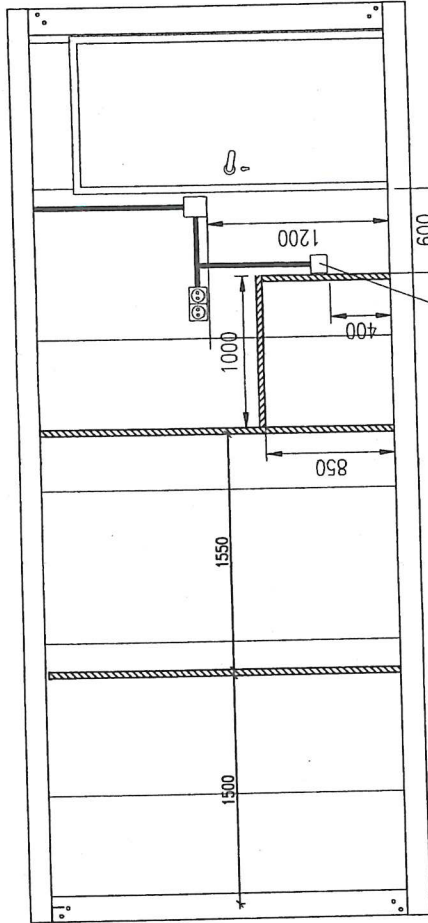
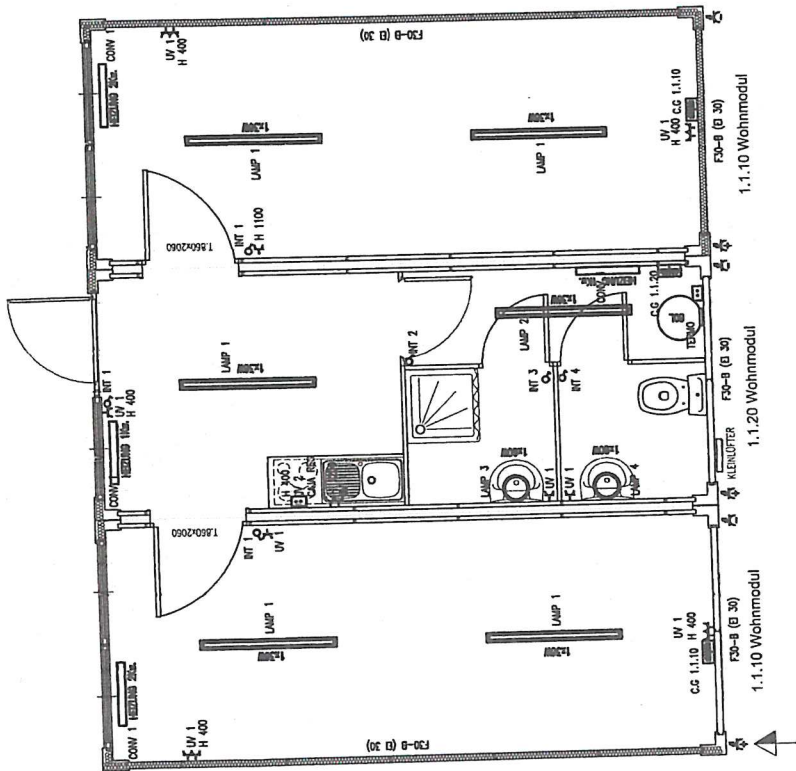
ANMERKUNG

HAUPTLEITUNGEN ϕ 22mm
NEBENLEITUNGEN ϕ 15mm

PROJEKT: TEMPOROME Anlieferung von Wohncontainern
BESCHRIEB: SANITÄR INSTALLATIONEN
AUFTRAGGEBER: LAND BERLIN
NUMMER: 1.12
FILE: M-001-08-03.dwg

PAI PRODUCCI
Carretera de C
37396 Huerta
Telf: +34 9;
Fax: +34 9;
www.pai

REVIEW: 4
LAGE: BERLIN
GEFÜHRT: 22/06;
SCALE: 1:1



ALZADO PRINCIPAL

ANSCHLUSS IN KLEMMDOSE

LEGENDE ELEKTRIZITÄT	
DIBUJO	DESCRIPCIÓN
☐	SCHALTER AUFPUTZ 10A+T
⚡	STECKDOSE 16A+T
⚡	STECKDOSE 25A+T FÜR DE KOCHHERD
☐	ANSCHLUSS IN KLEMMDOSE
⚡	ELEKTRO VERTEILKASTEN GEMÄSS REBT
⚡	WASSERFESTE LEUCHE 1x36W
⚡	LAMPE 1x60W
⚡	INDUSTRIELLE STECKDOSE POSITIV 3P+N+T 32A IP 44
⚡	INDUSTRIELLE STECKDOSE NEGATIV 3P+N+T 32A IP 44

PANELAIS
PRODUCCIONES

Carretera de Cordovilla Km 1
37336 Huerta (Salamanca)
Telf: +34 923 191 175
Fax: +34 923 362 282
www.panelais.com

PROYECTO: TEMPORHOME Anlieferung von Wohncontainern

BESCHRIEB: ELEKTRO INSTALLATIONEN

AUFTRAGGEBER: **LAND BERLIN**

REVIEW: **4**

GEFÜHRT: **BERLIN**

DATE: 22/06/16

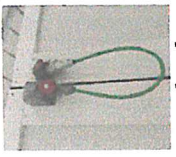
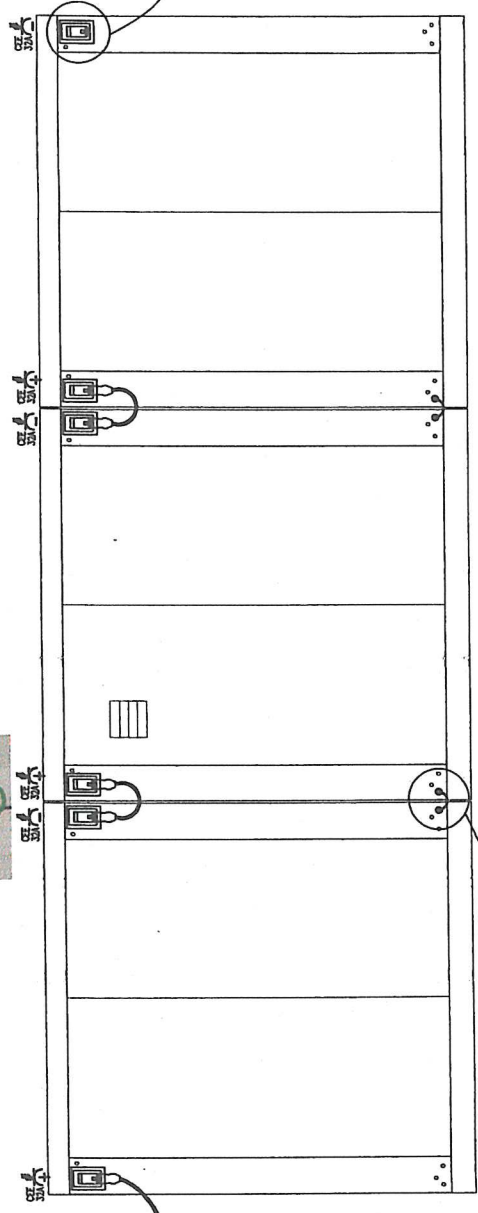
TECHNISCHE M.S.B.


SCALE: **S/E**

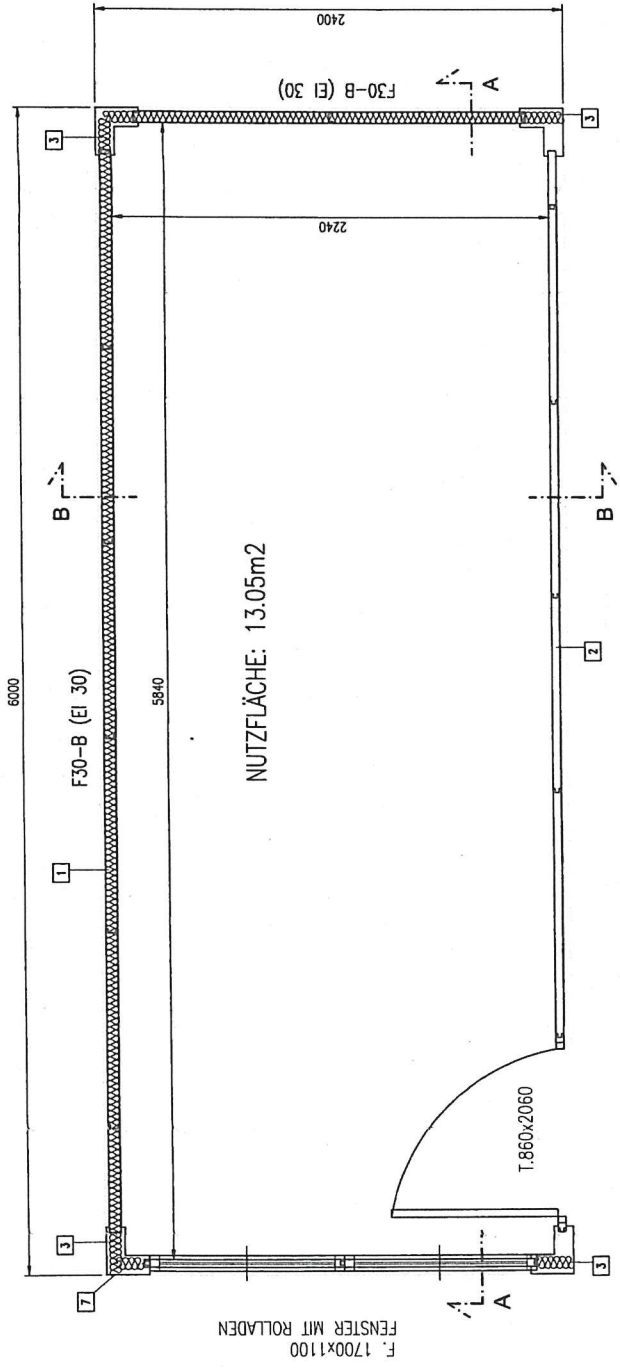
NUMBER: 1.10

LAGE: **BERLIN**

FILE: M-001-08-03.dwg



 PA PRODUCC Carretera de l 37336 Huert Telf: +34 9 Fax: +34 9 www.par		DAT 22/01 SCALE:
PROJEKT: TEMPHOME Anlieferung von Wahrcontainern	REVIEW: 4	BERLIN
BESCHRIEB: ELEKTRO INSTALLATIONEN	LAGE: 1.10	LAND BERLIN
AUFFTRAGGEBER: LAND BERLIN	FILE: M-001-08-03.dwg	




F. 1700x1100
FENSTER MIT ROLLADEN

NUTZFLÄCHE: 13.05m²

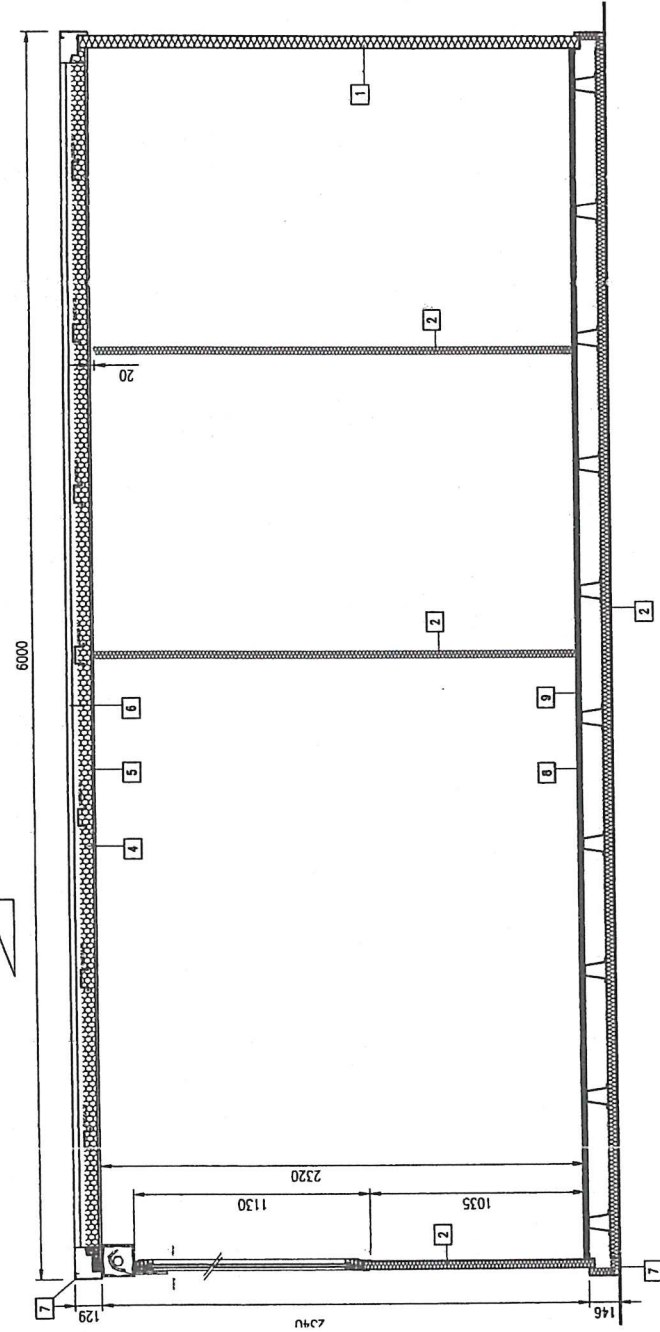
1.10 GRUNDRISS WOHNMODUL WOHN- UND SCHLAFCONTAINER

LEGENDE

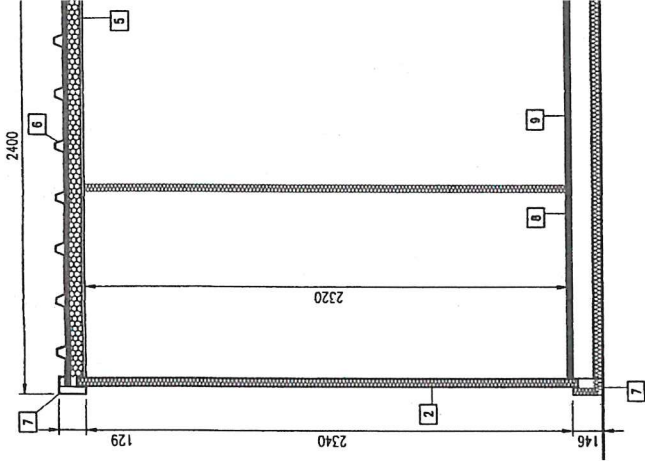
- SANDWICH-PLATE E-30 BESTEHEND AUS ZWEI GALVANISIERTEN UND VORLACKIERTEN STAHLBLECHEN UN EINEM KERN AUS 60mm MINERALWOLLE.
- SANDWICH-PLATE BESTEHEND AUS ZWEI GALVANISIERTEN UND VORLACKIERTEN STAHLBLECHEN UN EINEM KERN AUS 40mm POLYURETAN-SCHAUM.
- GEBÜNDENE MINERALWOLLE MATERIALSTÄRKE 100mm. SCHMELZTEMPERATUR >100°C
- GEBÜNDENE FIBERGLAS-MATTE MATERIALSTÄRKE 100mm.
- ABHÄNGIGE DECKE BESTEHEND AUS GALVANISIERTEN UND VORLACKIERTEN STAHL-PROFILBLECHEN.
- GALVANISIERTES TRAPEZBLECH 40 / 250 MARKE PANELAIS, MATERIALSTÄRKE 0.6mm. MECHANISCH BEFESTIGT MIT SELBSTBOHRSCHRAUBE UND DICHSCHEBBE.
- TRAGPROFIL AUS KALTGEFORMTEN STAHL MATERIALSTÄRKE 2mm, OBERFLÄCHEN MIT EPOXYDFARBEN LACKIERT.
- FRÜHLICKEITSBESTÄNDIGE BODENPLATE IM WOHNBEREICH MATERIALSTÄRKE 18mm. ZEHNTAGEBÜNDENE SPANPLATE IM SCHLAFBEREICH, MATERIALSTÄRKE 18mm.
- PVC BODENBELAG GANZFÄCHIG VERLEMT.

 PANELAIS PRODUCCIONES Carretera de Cordovilla Km 1 37336 Huerta (Salamanca) Telf: +34 923 191 175 Fax: +34 923 362 282 www.panelais.com		DATUM: 22/06/16 GEZEICHNET: M.S.B. TECHNiker:
PROJEKT: TEMPORHOME Anlieferung von Wohncontainern BESCHRIEB: GRUNDRISSDETAIL WOHNMODULE 1.10 AUFTRAGGEBER: LAND BERLIN		REVISION: 3 LAGE: 1.3 FILE: M-001-08-03.dwg
		SCALE: 1:25

GEFÄLLE 0.5%




SCHNITT C-C



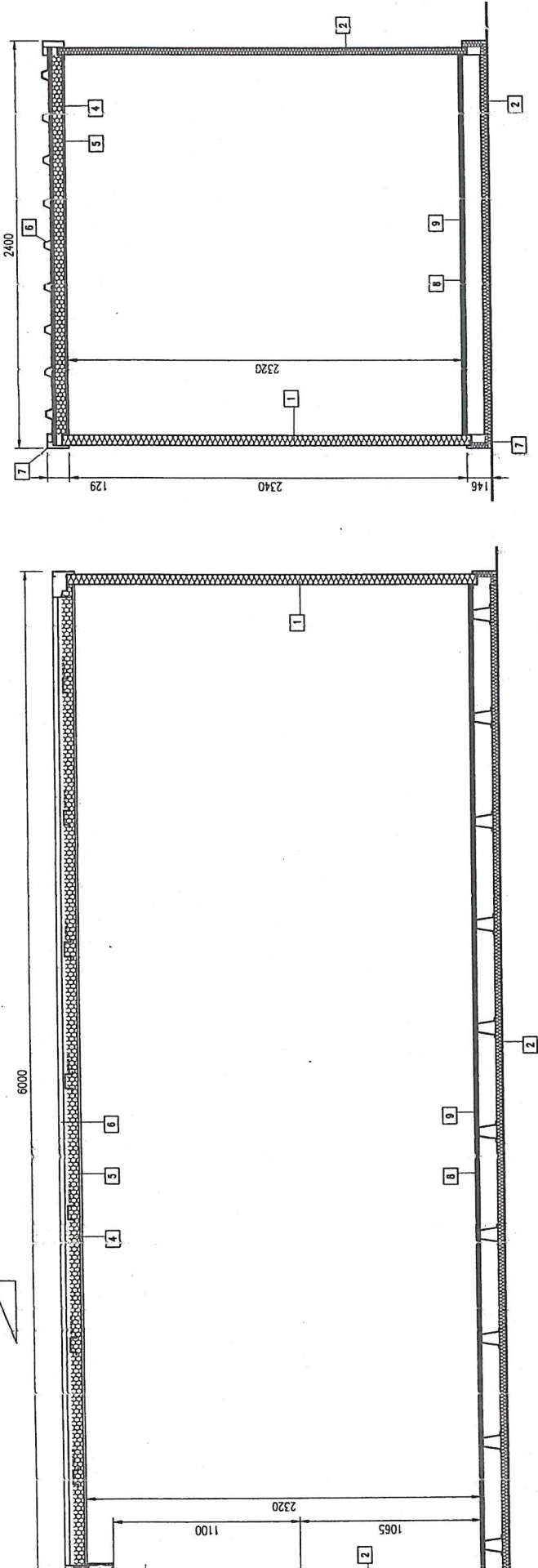
SCHNITT D-D

LEGENDE

1. SANDWICH-PLATE EI-30 BESTEHEND AUS ZWEI GALVANISIERTEN UND VORLACKERTEN STAHLBLECHEN UN EINEM KERN AUS 60mm MINERALWOLLE.
2. SANDWICH-PLATE BESTEHEND AUS ZWEI GALVANISIERTEN UND VORLACKERTEN STAHLBLECHEN UN EINEM KERN AUS 40mm POLIURETAN-SCHAUM.
3. GEBUNDENE MINERALWOLLE MATERIALSTÄRKE 100mm. SCHMELZTEMPERATUR >1000°C
4. GEBUNDENE FIBERGLAS-MATTE MATERIALSTÄRKE 100mm.
5. ABHÄNGIGE DECKE BESTEHEND AUS GALVANISIERTEN UND VORLACKERTEN STAHL-PROFILBLECHEN.
6. GALVANISIERTES TRAPEZBLECH 40 / 250 MARKE PANELAS, MATERIALSTÄRKE 0.6mm. MECHANISCH BEFESTIGT MIT SELBSTBOHRSCRAUBE UND DICHTSCHEIBE.
7. TRAPPENPROFIL AUS KALTGEFORMTEM STAHL MATERIALSTÄRKE 2mm, OBERFLÄCHEN MIT EPOXIDFARBEN LACKIERT.
8. FEUCHTIGKEITSBESTÄNDIGE BODENPLATE IM WOHNBEREICH MATERIALSTÄRKE 18mm. ZEILEITGEBUNDENE SPANPLATE IM SANITÄRBEREICH, MATERIALSTÄRKE 18mm.
9. PVC BODENBELAG GANZFLÄCHIG VERLEIMT.

		Carretera de 37336 Huert Telf: +34 € Fax: +34 € www.pai	
PROJEKT: TEMPHOME Anlieferung von Wohncontainern		REVISION: 3	
BESCHRIEB: SCHNITTDDETAIL WOHNMODULE 1.20 /1.120		GEZEICHNET 22/0 SCALE:	
AUFTRAGGEBER: LAND BERLIN		LAGE: BERLIN	
NUMMER: 1.6		FILE: M-001-08-03.dwg	

GEFÄLLE 0.5%




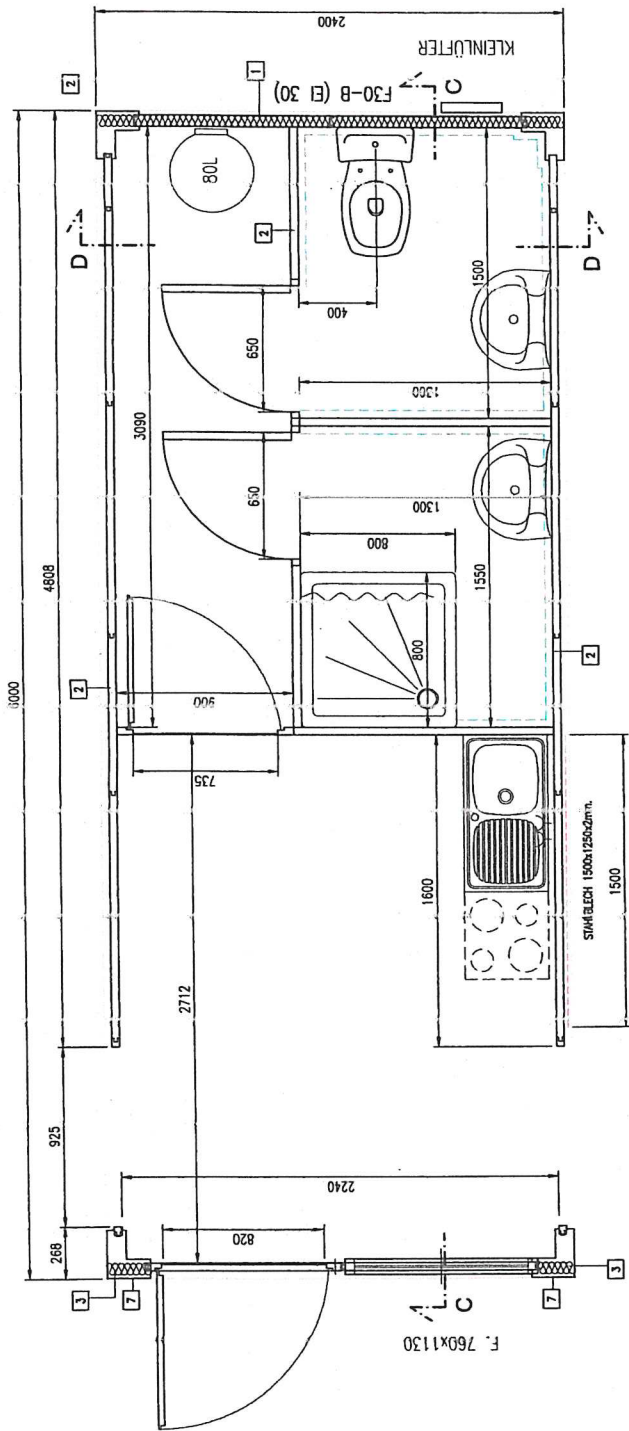
SCHNITT A-A

SCHNITT B-B

LEGENDE

- SANDWICH-PLATTE: EI-30 BESTEHEND AUS ZWEI GALVANISIERTEN UND VORLACKIERTEN STAHLBLECHEN UN EINEM KERN AUS 60mm MINERALWOLLE.
- SANDWICH-PLATTE: BESTEHEND AUS ZWEI GALVANISIERTEN UND VORLACKIERTEN STAHLBLECHEN UN EINEM KERN AUS 40mm POLYURETAN-SCHAUM.
- GEBÜNDENE MINERALWOLLE MATERIALSTÄRKE 100mm. SCHMELZTEMPERATUR > 1000°C
- GEBÜNDENE IBERGLAS-WÄTTE MATERIALSTÄRKE 100mm.
- ABGEHÄNGTE DECKE BESTEHEND AUS GALVANISIERTEN UND VORLACKIERTEN STAHL-PROFILBLECHEN.
- GALVANISIERTES TRAPEZBLECH 40 / 250 MARKE PANELAIS, MATERIALSTÄRKE 0.6mm. MECHANISCH BEFESTIGT MIT SELBSTBOHRSCRAUBE UND DICHTSCHEIBE.
- TRAGPROFIL AUS KALTGEFORMTEM STAHL MATERIALSTÄRKE 2mm, OBERFLÄCHEN MIT EPOXYDFARBEN LACKIERT.
- FRUCHTKICKETSBESTÄNDIGE BODENPLATTE IM WOHNBEREICH MATERIALSTÄRKE 18mm. ZEILENTGEBÜNDENE SPANPLATTE IM SANITÄRBEREICH, MATERIALSTÄRKE 18mm.
- PVC BODENBELAG GANZFLÄCHIG VERKLEBT.

PROJEKT: TEMPOHOME Anlieferung von Wohncontainern		 PANELAIS PRODUCCIONES	
BESCHRIEB: SCHNITTDDETAIL WOHNMODULE 1.10 / 1.110		Carretera de Cordovilla Km 1 37336 Huerta (Salamanca) Telf: +34 923 191 175 Fax: +34 923 362 282 www.panelais.com	
AUFTRAGGEBER: LAND BERLIN		GEZEICHNET: 22/06/16	TECHNIKER: M.S.B.
NUMMER: 1.5	LAGE: BERLIN	REVISION: 3	
FILE: M-001-08-03.dwg	SCALE: 1:25		




UMLAUFENDER SOCKEL WASSERDICHT VERBESSERT

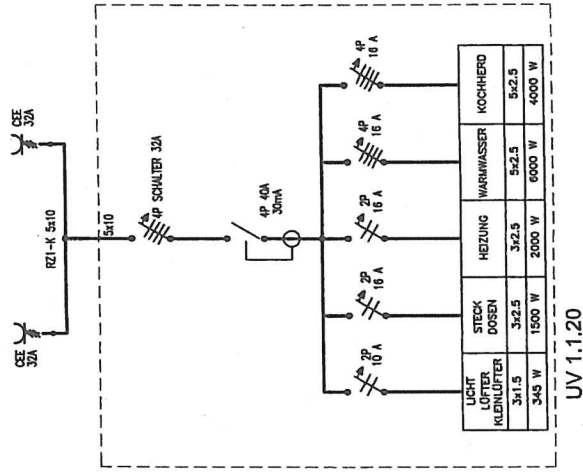
1.20 GRUNDRISS WOHNMODUL SANITÄR- UND KÜCHENCONTAINER

LEGENDE

1. SANDWICH-PLATTE E-70 BESTEHEND AUS ZWEI GALVANISIERTEN UND VORLACKERTEN STAHLBLECHEN UN EINEM KERN AUS 60mm MINERALWOLLE.
2. SANDWICH-PLATTE BESTEHEND AUS ZWEI GALVANISIERTEN UND VORLACKERTEN STAHLBLECHEN UN EINEM KERN AUS 40mm POLYURETAN-SCHÜML.
3. GEBUNDENE MINERALWOLLE MATERIALSTÄRKE 100mm. SCHMELZTEMPERATUR >1000°C
4. GEBUNDENE FREIGLAS-MAITE MATERIALSTÄRKE 100mm.
5. ABHÄNGIGE DECKE BESTEHEND AUS GALVANISIERTEN UND VORLACKERTEN STAHL-PROFILBLECHEN.
6. GALVANISIERTES TRAPEZBLECH 40 / 250 MARKE PANELAS. MATERIALSTÄRKE 0,6mm. MECHANISCH BEFESTIGT MIT SELBSTBOHRSCRAUBE UND DICHTSCHEIBE.
7. TRAGPROFIL AUS KALZIIERTEM STAHL MATERIALSTÄRKE 2mm. OBERFLÄCHEN MIT EPOXYDARBEI LACKIERT.
8. FEUCHTIGKEITSBESTÄNDIGE BODENPLATE IM WOHNBEREICH MATERIALSTÄRKE 18mm. ZEIGENTGEBUNDENE SPANPLATE IM SANITÄRBEREICH, MATERIALSTÄRKE 18mm.
9. PVC BODENBELAG GANZFÄCHIG VERLEMT.

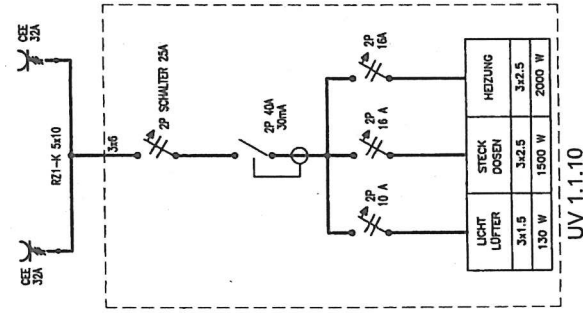
 PA PRODUCC Carretera de 37336 Huert: Telf: +34 9 Fax: +34 9		www.par DAT 22/01 GEZEICHNET SCALE:	
PROJEKT: TELEPHONE Anlieferung von Wohncontainern		REVISION: 3	
BESCHRIEB: GRUNDRISSDETAIL WOHNMODULE 1.20		LAGE: BERLIN	
AUFFRAGEGEBER: LAND BERLIN		NUMMER: 1.4	
FILE: M-001-08-03.dwg		FILE:	

1.1.20 Wohnmodul



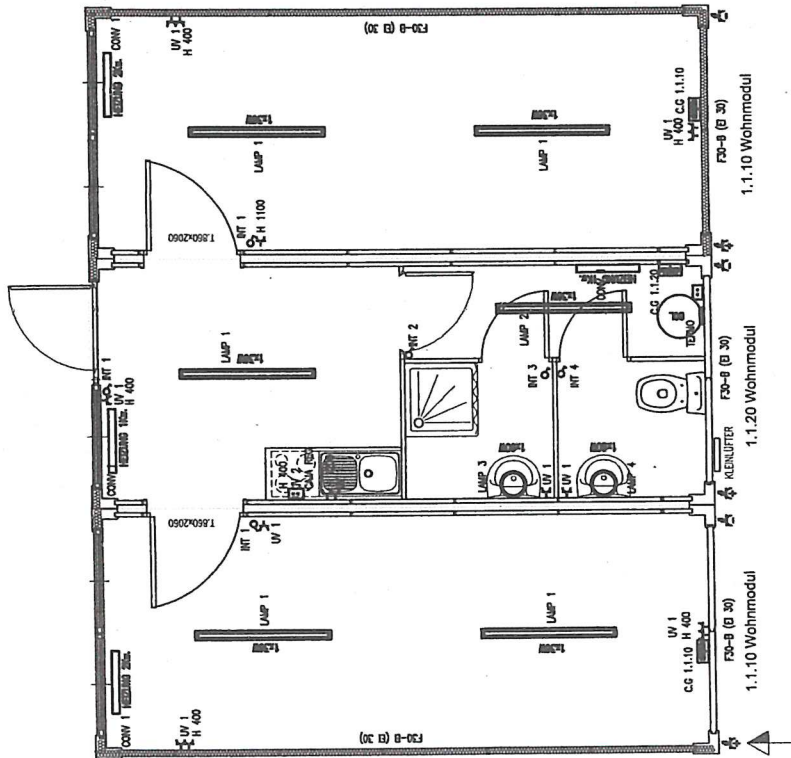
UV 1.1.20

1.1.10 Wohnmodul



UV 1.1.10

UV 1.1.10	3030 W
UV 1.1.20	13040 W
UV 1.1.10	3030 W
TOTAL	21100 W



LEGENDE ELEKTRIZITÄT	
DIBUJO	DESCRIPCIÓN
	SCHALTER AUFPUTZ 10A+1T
	STECKDOSE 16A+1T
	STECKDOSE 25A+1T FÜR DE KOCHHERD
	ANSCHLUSS IN KLEMMDOSE
	ELEKTRO VERTEILKASTEN GEMÄSS REBT
	WASSERFESTE LEUCHTE 1x36W
	LAMPE 1x60W
	INDUSTRIELLE STECKDOSE POSITV 3P+N+T 32A IP 44
	INDUSTRIELLE STECKDOSE NEGATV 3P+N+T 32A IP 44

PANELAIS
PRODUCCIONES
Carretera de Cordovilla Km 1
37336 Huerta (Salamanca)
Telf: +34 923 191 175
Fax: +34 923 362 282
www.panelais.com

PROYECTO: TEMPORHOME Anlieferung von Wohncontainern

BESCHRIEB: ELEKTRO INSTALLATIONEN

AUFTRAGGEBER: **LAND BERLIN**

REVIEW: **4**

DATE: 22/06/16

TECHNISCHE M.S.B.

SCALE: S/E

NUMBER: 1.10

LAG: **BERLIN**

FILE: M-001-08-03.dwg