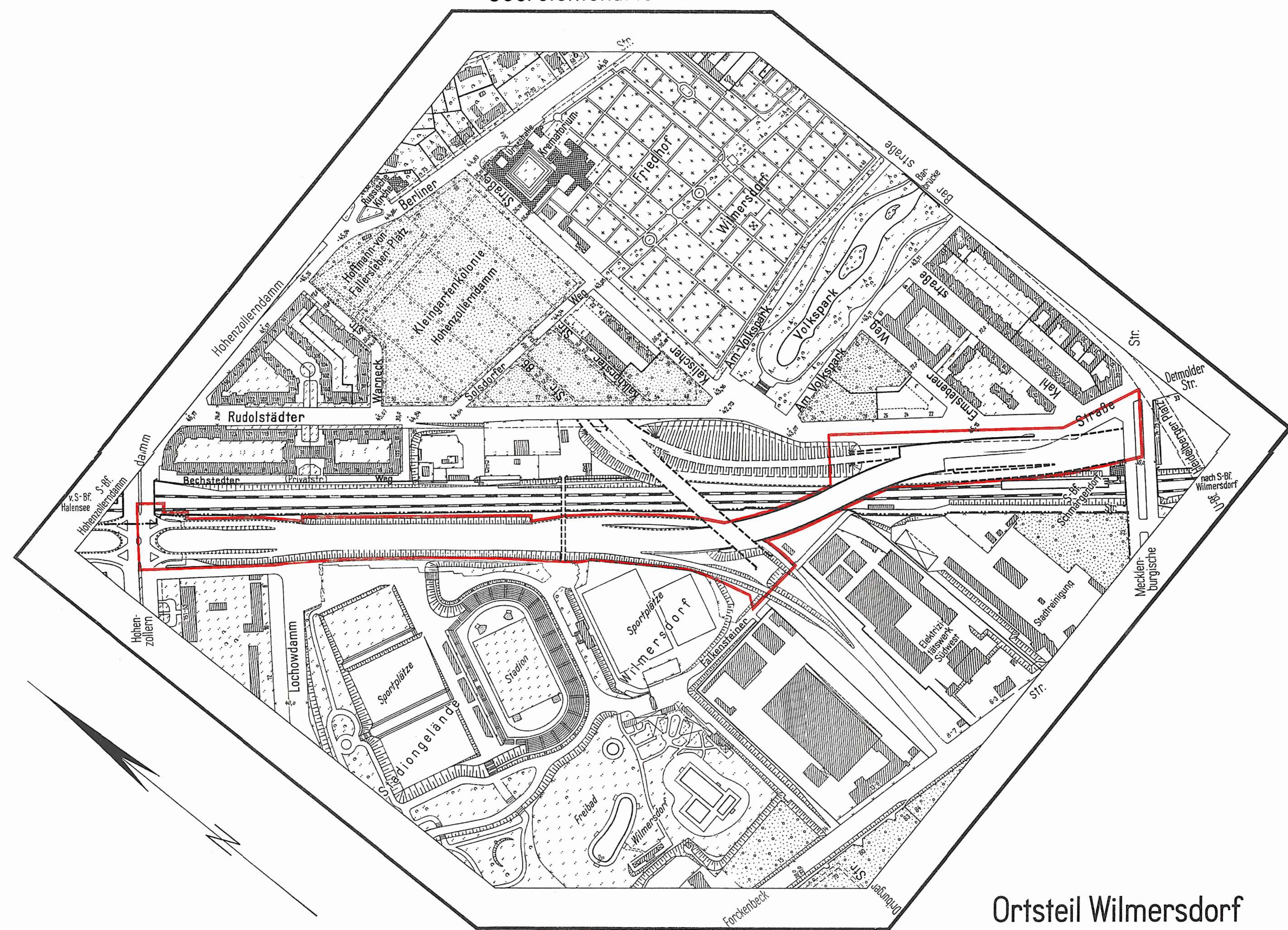
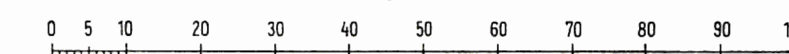


Bebauungsplan IX-49

in 2 Blättern Bundesautobahn, Stadtring Berlin zwischen Hohenzollerndamm und Mecklenburgische Straße im Bezirk Wilmersdorf Ortsteile Wilmersdorf und Schmargendorf

Maßstab 1:1000



Eigentümergegenstand
Grundbuchbezirk: Berlin-Wilmersdorf und Berlin-Schmargendorf

Lage	Eigentümer	Grundbuch Band	Blatt	L.B.-Nr.
Bahngelände zwischen Hohenzollerndamm und Mecklenburgische Str. tlw.	Deutsches Reich (Reichseisenbahnfiskus)	151	4541	765tlw
		Bln.-Wilmersdorf		
Bahngelände zwischen Hohenzollerndamm und Mecklenburgische Str. tlw.	wie vor	148	4455	604tlw
		Bln.-Wilmersdorf		
Mecklenburgische Str. 21-22 Ecke Rudolstädter Str. 1	Petzold, Karl, Architekt	113	3376	3176
Rudolstädter Str. 3	Berlin (Bezirksamt Wilmersdorf)	115	3423	3223
Rudolstädter Str. 5, 7	Herzog, Georg, Kaufmann	100	2973	2773tlw
Rudolstädter Str. 9, 11	Berlin (Bezirksamt Wilmersdorf)	124	3704	3504
Rudolstädter Str. 13	wie vor	159	4782	4142
Rudolstädter Str. 15/41 tlw.	wie vor	123	3694	3494tlw
Förckenbeckstr. 7-8 tlw.	wie vor	69	2723	1305
		Bln.-Schmargendorf		
Stadiongelände Wilmersdorf tlw.	wie vor	41	1877	162tlw
		Bln.-Schmargendorf		

Planergänzungsbestimmungen

1. Die Einteilung des Straßenraumes ist nicht Gegenstand der Festsetzung.

A. Festsetzungen

Begrenzungslinien

festgesetzt festzusetzen aufzuheben

Beschränkungen

Nicht überbaubare Flächen, Verkehrsflächen, Grünflächen usw.

B. Nachrichtliche Eintragungen

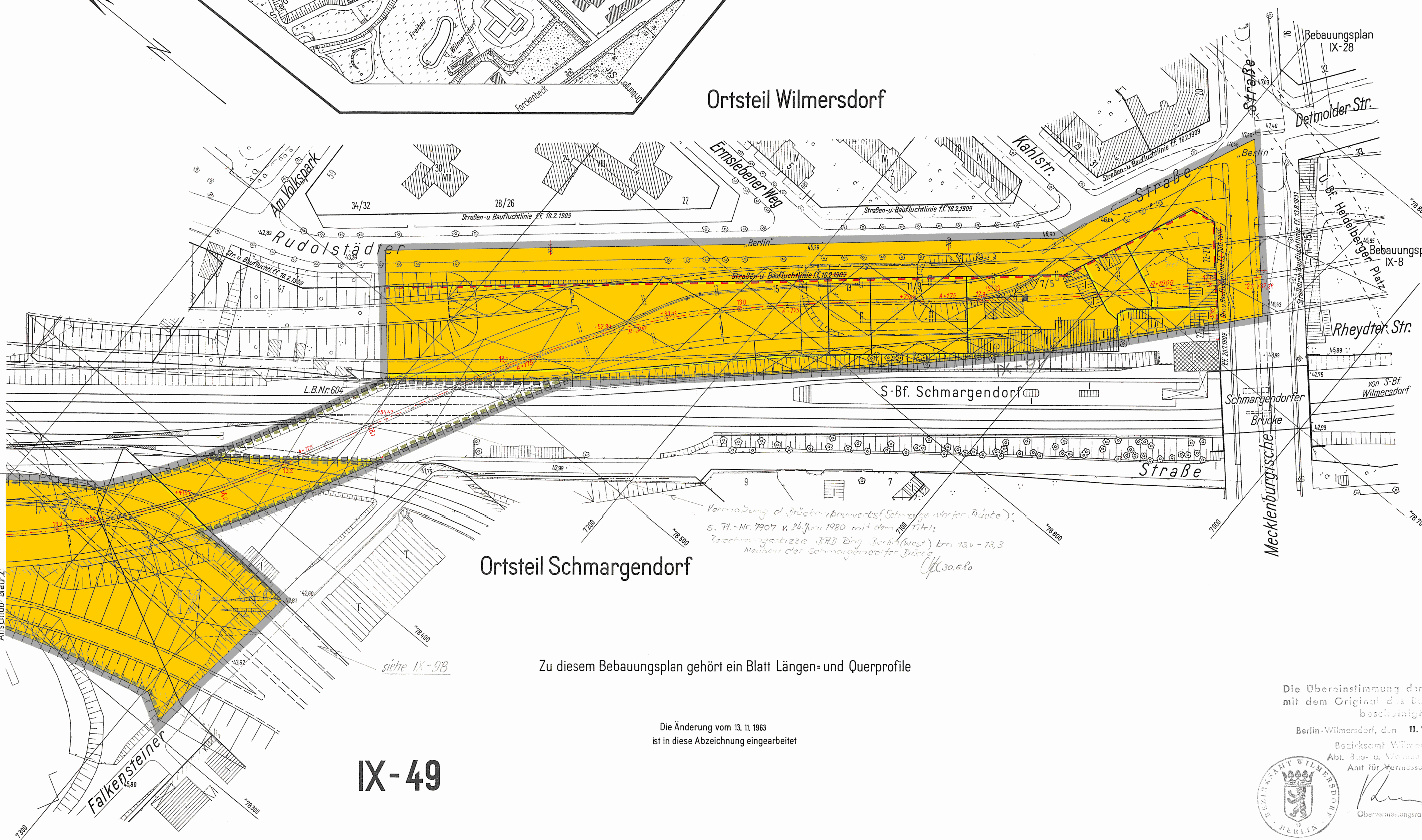
Gebäude

Bestand mit Geschößanzahl

Grenzen usw.

Zeichenerklärung

- Geltungsbereichsgrenze
- Straßen- und Baufluchtlinie
- Straßenbegrenzungslinie
- Zu- und Ausfahrtsverbot
- Geh- und Fahrrecht zu Gunsten der Allgemeinheit und Leitungsrecht zu Gunsten der zuständigen Unternehm
- öffentliche Straßen, Wege und Plätze
- Wohn- und Mischbauten
- Geschäfts- Lager- Gewerbe- und Industriebauten
- öffentliche Gebäude
- Orsteilsgrenze
- Grundstücksgrenze
- Eigentumsgrenze
- Bordkante
- Gleisachse
- Brücke
- geschützte Bäume (Baumschutzverordnung)



Zu diesem Bebauungsplan gehört ein Blatt Längen- und Querprofile

Die Änderung vom 13. 11. 1963 ist in diese Abzeichnung eingearbeitet

IX-49

Aufgestellt:
Bezirksamt Wilmersdorf, Abt. Bau- und Wohnungswesen
Amt für Vermessung Amt für Stadtplanung

Kunze Heidecke
Obervermessungsrat Oberbaurat

Berlin-Wilmersdorf, den 26. 4. 1963

Doeschner
Bezirksstadtrat

Der Bebauungsplan hat die Zustimmung der Bezirksverordnetenversammlung mit Beschluß Nr. 55 vom 10. 7. 1963 erhalten und wurde in der Zeit vom 29. 7. 1963 bis 29. 8. 1963 öffentlich ausgelegt.
Berlin-Wilmersdorf, den 7. 10. 1963

Bezirksamt Wilmersdorf
Abt. Bau- und Wohnungswesen
Amt für Stadtplanung

Heidecke
Oberbaurat

Der Bebauungsplan ist auf Grund des §10 des Bundesbaugesetzes vom 23. Juni 1960 (BGBl. I S. 341/GVBl. S. 665, 1077) in Verbindung mit §4 des Gesetzes zur Ausführung des Bundesbaugesetzes vom 21. Oktober 1960 (GVBl. S. 1080) durch Verordnung vom heutigen Tage festgesetzt worden.
Berlin, den 9. Dezember 1963

Der Senator für Bau- u. Wohnungswesen
Schwedler

Die Verordnung ist am 23. 12. 1963 im Gesetz- und Verordnungsblatt für Berlin auf S. 1121 verkündet worden.

Die Übereinstimmung der Abzeichnung mit dem Original des Bebauungsplans bescheinigt

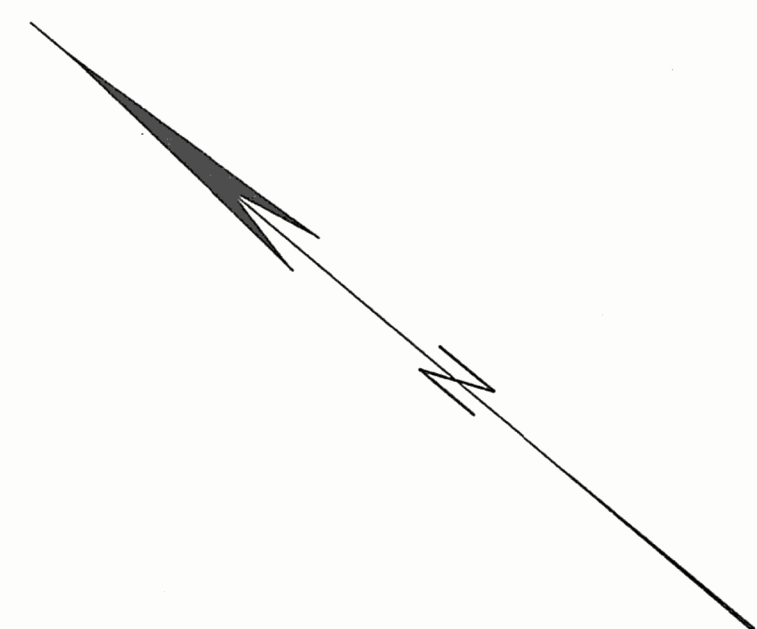
Berlin-Wilmersdorf, den 11. März 1964

Bezirksamt Wilmersdorf
Abt. Bau- u. Wohnungswesen
Amt für Vermessung



Obervermessungsrat

Bebauungsplan IX-49



Nebenzeichnung:
Straßenbegrenzungslinie in Höhe des Bahngeländes

