

# Der Polizeipräsident in Berlin

Dir E BVkD VSD 3

Verkehrslagebild



## Sonderuntersuchung

"Alkoholisierte Verkehrsunfallverursacher"

in Berlin

2016

## Inhaltsverzeichnis

Tendenzen und Faktoren von Verkehrsunfällen unter Alkoholeinwirkung in Berlin 2016	2
Anzahl der alkoholisierten Unfallverursacher nach VU-Kategorie und darunter nach § 142 StGB	5
Personenschäden verursacht durch alkoholisierte Unfallverursacher 2016 nach Höhe der BAK-Werte	6
Alkoholisierte Unfallverursacher nach Monaten	7
Alkoholisierte Unfallverursacher 2016 nach Wochentagen und Tageszeit	8
Alkoholisierte Unfallverursacher in Polizeiabschnitten (Bezirke) 2016 nach Monaten	9
Anzahl der alkoholisierten Unfallverursacher 2016 nach Polizeiabschnitten (Bezirke)	10
Alkoholisierte Unfallverursacher 2016 nach Art der Verkehrsbeteiligung	11
Alkoholisierte Verkehrsunfallverursacher 2016 nach Monaten und Verkehrsbeteiligung	12 / 13
Alkoholisierte Unfallverursacher 2016 nach BAK-Werten	14
Alkoholisierte Unfallverursacher 2016 nach Altersgruppen und Geschlecht	15
Anteilsübersichten der alkoholisierten Unfallverursacher nach Geschlecht und Alter	16
Ausgewählte Verkehrsunfallursachen der alkoholisierten Unfallverursacher 2016	17

---

## **Tendenzen und Faktoren von Verkehrsunfällen unter Alkoholeinwirkung in Berlin 2016**

In Berlin wurden im Jahr 2016 insgesamt 1.325 Verkehrsunfälle (+ 6,43%) registriert, die im Zusammenhang mit alkoholischer Beeinflussung standen. Dies war ein Anteil von 0,94% an der Gesamtzahl der registrierten Verkehrsunfälle (VU).

Hierbei wurde bei 1.327 Verkehrsunfallbeteiligten (+ 6,50%) die alkoholische Beeinflussung als unfallursächlich verzeichnet. Das heißt, dass der Unfallverursacher aufgrund des Alkoholkonsums nicht mehr in der Lage war, sein Handeln entsprechend der Straßenverkehrsordnung zu kontrollieren.

Die Folgen dieser Verkehrsunfälle waren 3 Verkehrstote (+ 3 absolut), 113 Schwerverletzte (+ 2,73%) und 430 Leichtverletzte (+ 11,98%).

Somit waren in Berlin 3 Verkehrstote auf Alkoholgenuss und dessen Folgen zurückzuführen.

Bemerkenswert hierbei ist die Tatsache, dass mit ansteigenden Blutalkoholkonzentrationswerten (BAK-Werten) die Gefahr für den Unfallverursacher zunimmt, selbst körperliche Schäden zu erleiden.

Waren bei BAK-Werten bis zu 0,49 Promille von den Verunglückten 47% der Gruppe der Verursacher zuzuschreiben, erhöhte sich dieser Anteil bis auf ca. 77% bei BAK-Werten zwischen 2,1 und 2,5 Promille.

Der überwiegende Anteil der Verkehrsunfälle unter unfallursächlicher alkoholischer Beeinflussung wurde ohne Personenschäden, mit nur Sachschaden, registriert (67,47 %).

Gegenüber dem Vorjahr ist hier anzahlmäßig ein Anstieg zu verzeichnen (+ 5,80%).

In diesem Zusammenhang steht auch die Betrachtung der Fälle, bei denen eine Straftat i.S.d. § 142 StGB (unerlaubtes Entfernen vom Unfallort) begangen wurde.

Je geringer die Unfallfolgen bei diesen Verkehrsunfällen, desto höher war die Anzahl der „Unfallfluchten“ (2016: 41,48%; 2015: 41,54%; 2014: 43,45%; 2013: 41,24%; 2012: 41,16%; 2011: 43,64%; 2010: 41,89%; 2009: 44,0%; 2008: 41,56%; 2007: 43,37%; 2006: 42,78%; 2005: 35,07%; 2004: 35,84%; 2003: 35,41%; 2002: 33,92%; 2001: 34,20%; 2000: 33,98%).

Insgesamt lag der Anteil der §142 StGB-Fälle bei 29,09% (2015: 28,65%; 2014: 29,49%; 2013: 28,78%; 2012: 28,59%; 2011: 29,03%; 2010: 30,65%; 2009: 30,94%; 2008: 27,91%; 2007: 29,75%; 2006: 29,82%; 2005: 24,96%; 2004: 25,77%; 2003: 25,46%; 2002: 25,08%; 2001: 25,65%; 2000: 25,84%) aller Unfälle mit unfallursächlichem Alkohol.

### **Zeitliche Gliederung der Verursacher mit Alkohol als Unfallursache**

Durchschnittlich wurden je Monat 110 Verursacher (Vu) (2015: 104 Vu; 2014: 111 Vu; 2013: 118 Vu; 2012: 130 Vu; 2011: 128 Vu; 2010: 128 Vu; 2009: 144 Vu; 2008: 163 Vu; 2007: 167 Vu; 2006: 154 Vu; 2005: 154 Vu; 2004: 163 Vu; 2003: 180 Vu; 2002: 196 Vu; 2001: 204 Vu; 2000: 238 Vu) mit unfallursächlichem Alkohol registriert.

Dabei differierte die Anzahl zwischen 82 im Monat März und 144 im Monat Mai. Erkennbar ist ein nahezu gleich bleibendes Niveau der Anzahl der Verursacher, wobei das zweite Halbjahr ein erhöhtes Potential aufwies. Die Monate April bis September zeigten eine Zunahme der Verkehrsunfallverursacher bei den Radfahrern. Spitzenmonat war mit 29 alkoholisierten Unfallverursacher der Juni. Pkw-Führer verzeichnen ganzjährig das höchste Verursacheraufkommen.

Motorisierte Zweiräder hingegen wiesen dies bezüglich keine klassische Fahrzeit (April bis Oktober) auf. Die Monate Mai und August brachte lediglich leichte Erhöhungen von 7 Vu bzw. 8 Vu bei dieser Verkehrsteilnehmergruppe.

Tageszeitlich gesehen, ereignete sich die überwiegende Anzahl der Verkehrsunfälle mit unfallursächlichem Alkohol zwischen 20:00 und 5:59 Uhr (2016: 60,36%; 2015: 57,87%; 2014: 59,28%; 2013: 62,14%; 2012: 59,81%; 2011: 60,79%; 2010: 59,56%; 2009: 59,34%; 2008: 60,02%; 2007: 59,9%; 2006: 63,32%; 2005: 62,05%; 2004: 59,03%; 2003: 61,48%; 2002: 57,72%; 2001: 57,43%; 2000: 58,74%).

Die Nächte vom Freitag zum Sonnabend und Sonnabend zum Sonntag waren am stärksten mit diesen Verkehrsunfällen belastet. Die Wochenendtage wiesen eine doppelte VU -Belastung als die Werkstage Montag bis Mittwoch auf. Die Stunden nach Mitternacht bis 6 Uhr bildeten am Sonnabend als auch am Sonntag die Spitzenzeiten.

Territorial ergaben sich starke Unterschiede, die eine genaue ortsbezogene zeitliche Betrachtung notwendig machen.

### **Örtliche Verteilung der Verursacher mit Alkohol als Unfallursache**

Die örtliche Verteilung der Verursacher mit unfallursächlichem Alkohol wies starke Differenzen zwischen den einzelnen Bezirken (alt) auf. Spitzenwerte mit 113 in Neukölln, 93 Charlottenburg und 84 in Reinickendorf stehen Werten von 32 in Zehlendorf, 33 in Hellersdorf und 33 in Weißensee gegenüber.

Erheblich rückläufige Tendenzen konnten in Wilmersdorf und Lichtenberg registriert werden.

Dagegen gab es in Weißensee, Schöneberg und Friedrichshain einen nicht unerheblichen Anstieg!

### **Alkoholisierter Verkehrsunfallverursacher**

Wie auch bei der allgemeinen Verkehrsunfalllage nahmen die Fahrer von Pkw mit einem Anteil von 74,83% die größte Gruppe von alkoholisierten Unfallverursachern ein.

Radfahrer (14,17%) und Fußgänger (4,45%) verzeichneten hierbei geringere Anteile.

Bemerkenswert ist der nicht gerade zu vernachlässigende Anteil der Fahrer von Lastkraftwagen (3,32%).

Motorisierte Zweiradfahrer, ob als Krad (1,13%) oder Moped-Fahrer (1,58%), traten kaum in Erscheinung.

Mit einem Anteil von 0,53% waren die sonstigen Verkehrsbeteiligungsarten von untergeordneter Bedeutung. Die Tatsache, dass hier auch Berufskraftfahrer in Erscheinung traten, stimmt jedoch nachdenklich.

Trotz der allgemein bekannten Grenzwerte und deren Bedeutung für eine strafrelevante Ahndung des Fahrens unter Alkoholeinfluss, lagen die Promillewerte deutlich über diesen Grenzen und können somit nicht mehr als Versehen bezeichnet werden.

Die steigende Alkoholkonzentration im Blut führt zum Absinken der Reaktionsfähigkeit und somit zu einem steigenden Unfallrisiko.

Die Verursacher, die über dem strafrechtlich relevanten Wert von 1,1 Promille lagen, zeigen dies deutlich (63,07%).

Unfallursächlicher Alkohol mit einer Konzentration von unter 0,5 Promille trat in Berlin mit einem Anteil von 8,51% in Erscheinung.

Unumstritten ist hierbei aber die Tatsache, dass es eine erhebliche Dunkelziffer gerade in diesem Bereich gibt. Auch hier steht der allgemeine Trend der Fälle i.S.d. § 142 StGB im kausalen Zusammenhang.

Eine weitere Betrachtungsweise von Unfallverursachern ist die nach Altersgruppen und Geschlecht, die sich gerade bei alkoholisierten Unfallverursachern anbietet.

In der geschlechtsspezifischen Untergliederung dominierte nach wie vor das männliche Geschlecht mit einem Anteil von 81,39%.

Ob vernunftbezogene Aspekte diese starke Differenz verursachten, lässt sich aus dem vorhandenen Datenmaterial nicht nachvollziehen, ebenso wenig wie die Aussage, dass Frauen rücksichtsvoller und verantwortungsbewusster fahren.

Tatsache ist, dass die letzten Jahre auch hier Veränderungen mit sich brachten.

Bei den weiblichen Verursachern ist der starke Anteil der Altersgruppe der 31- bis 40-Jährigen mit 25% bemerkenswert. Dagegen hatten die Altersgruppe zwischen 21- bis 50-Jährigen bei den Männern mit 22% bzw. 21% nahe zu gleichen Anteile.

Beiden Geschlechtern ist dann wieder gemeinsam, dass die Altersgruppe der unter 20-Jährigen bei den Frauen und bei den Männern mit 4% äußerst gering ausfällt. Dies gilt auch für die Altersgruppen der über 60-Jährigen mit Anteilen von 11% bei den Männern und 10% bei den Frauen.

### **Unfallursachen alkoholierter Unfallverursacher**

Alkohol ist bekanntlich eine den Körper und seine Reaktionsfähigkeit beeinflussende Komponente. Er kann daher niemals als alleinige Unfallursache stehen. Durch die alkoholische Beeinflussung erhöht sich die Risikobereitschaft für riskante Fahrmanöver. Aber auch das Einschätzungsvermögen von bestimmten Verkehrssituationen, wie gefahrene Geschwindigkeiten anderer Verkehrsteilnehmer bzw. der Abstand zu ihnen, lässt mit steigender Alkoholkonzentration nach.

Dementsprechend gestalten sich auch die registrierten Unfallursachen.

Mit einem großen Abstand vor allen anderen Unfallursachen rangiert der „ungenügende Sicherheitsabstand“ zu vorausfahrenden Fahrzeugen, zu verkehrsbedingt haltenden Fahrzeugen und zum „ruhenden Verkehr“ in 484 Fällen (- 6,20%).

Risikobereitschaft und Geschwindigkeit sind auch hierbei eine gefährliche Paarung, in 332 Fällen wird dies sichtbar (+ 11,78%).

Deutlich geringer, aber bei weitem nicht gefahrloser, war das falsche Verhalten beim Abbiegen (120 mal; + 14,29%) und das Wenden bzw. Rückwärtsfahren (179 mal; + 39,84%).

Bei den Fußgängern unter Alkoholeinwirkung stand das Überschreiten der Fahrbahn ohne Regelungsmerkmale an sonstigen Stellen (33 mal; + 94,12%) im Vordergrund, gefolgt von der Missachtung des roten Wechsellichtzeichens für Fußgänger im Bereich von Fußgängerfurten (11 mal; + 22,22%).

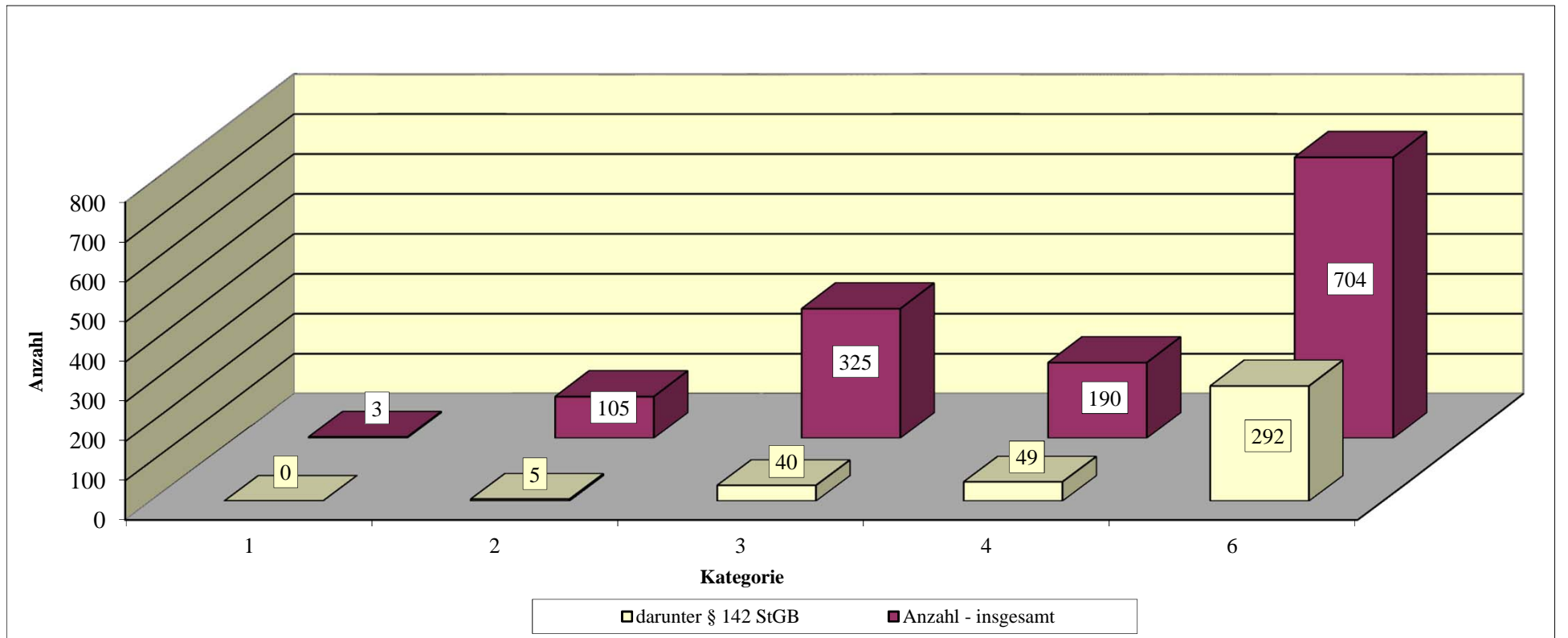
Egal was es ist, Wein, Bier oder stärkere alkoholische Getränke, die Menge macht es.

Ob als Fahrzeugführer oder Fußgänger, Blutalkoholkonzentrationen beeinflussen alle Verkehrsteilnehmer. Um das Gläschen in Ehren genießen zu können, bedarf es schon der Überlegung, ob man im Anschluss noch aktiv am Straßenverkehr teilnimmt.

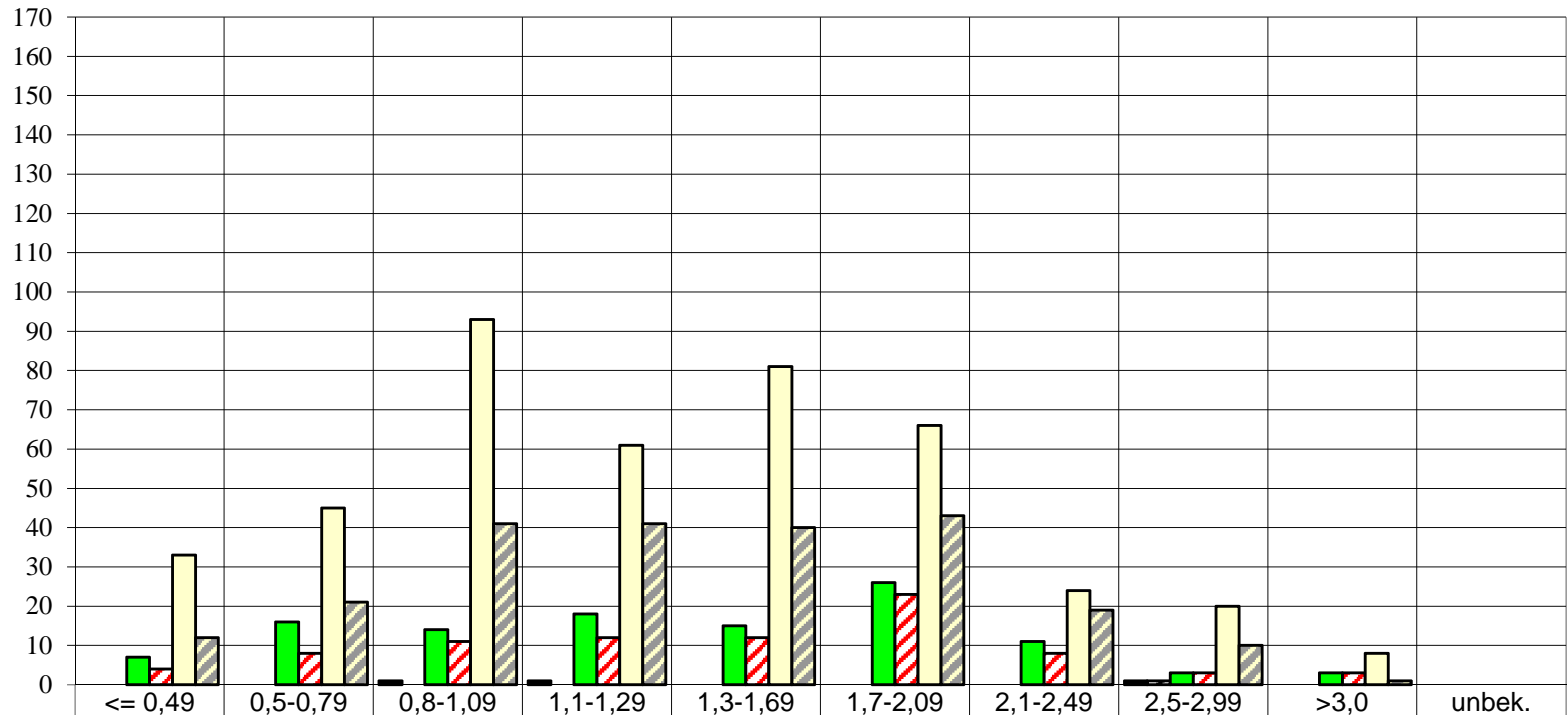
### Anzahl der alkoholisierten Unfallverursacher nach VU-Kategorien und darunter nach §142 StGB

2016

Unfallkategorien	1 VU mit Toten	2 VU mit Schwerverletzten	3 VU mit Leichtverletzten	4 VU mit schwerwiegendem Sachschaden	6 VU mit sonstigem Sachschaden unter Alkoholeinwirkung	Insgesamt
Anzahl - insgesamt	3	105	325	190	704	1327
darunter § 142 StGB	0	5	40	49	292	386
Anteil an Kategorie	0,00%	4,76%	12,31%	25,79%	41,48%	29,09%



**Personenschäden verursacht durch alkoholisierte Unfallverursacher  
nach Höhe der BAK-Werte  
2016**

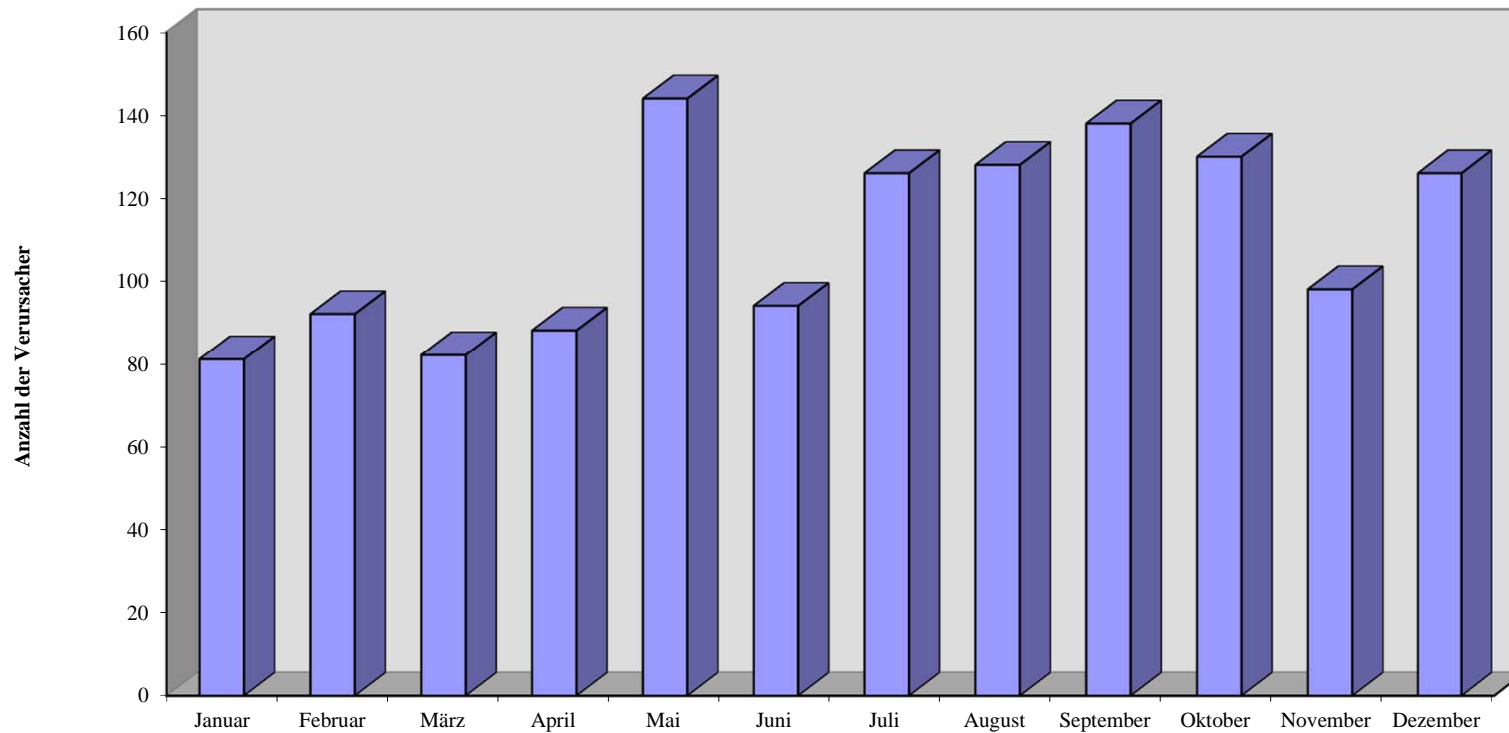


	<= 0,49	0,5-0,79	0,8-1,09	1,1-1,29	1,3-1,69	1,7-2,09	2,1-2,49	2,5-2,99	>3,0	unbek.
■ Tote-insgesamt	0	0	1	1	0	0	0	1	0	0
▣ Verursacher - Tote	0	0	0	0	0	0	0	1	0	0
■ Schwerverletzte - insgesamt	7	16	14	18	15	26	11	3	3	0
▣ Verursacher - SV	4	8	11	12	12	23	8	3	3	0
■ Leichtverletzte - insgesamt	33	45	93	61	81	66	24	20	8	0
▣ Verursacher - LV	12	21	41	41	40	43	19	10	1	0

### Alkoholisierter Unfallverursacher nach Monaten 2016

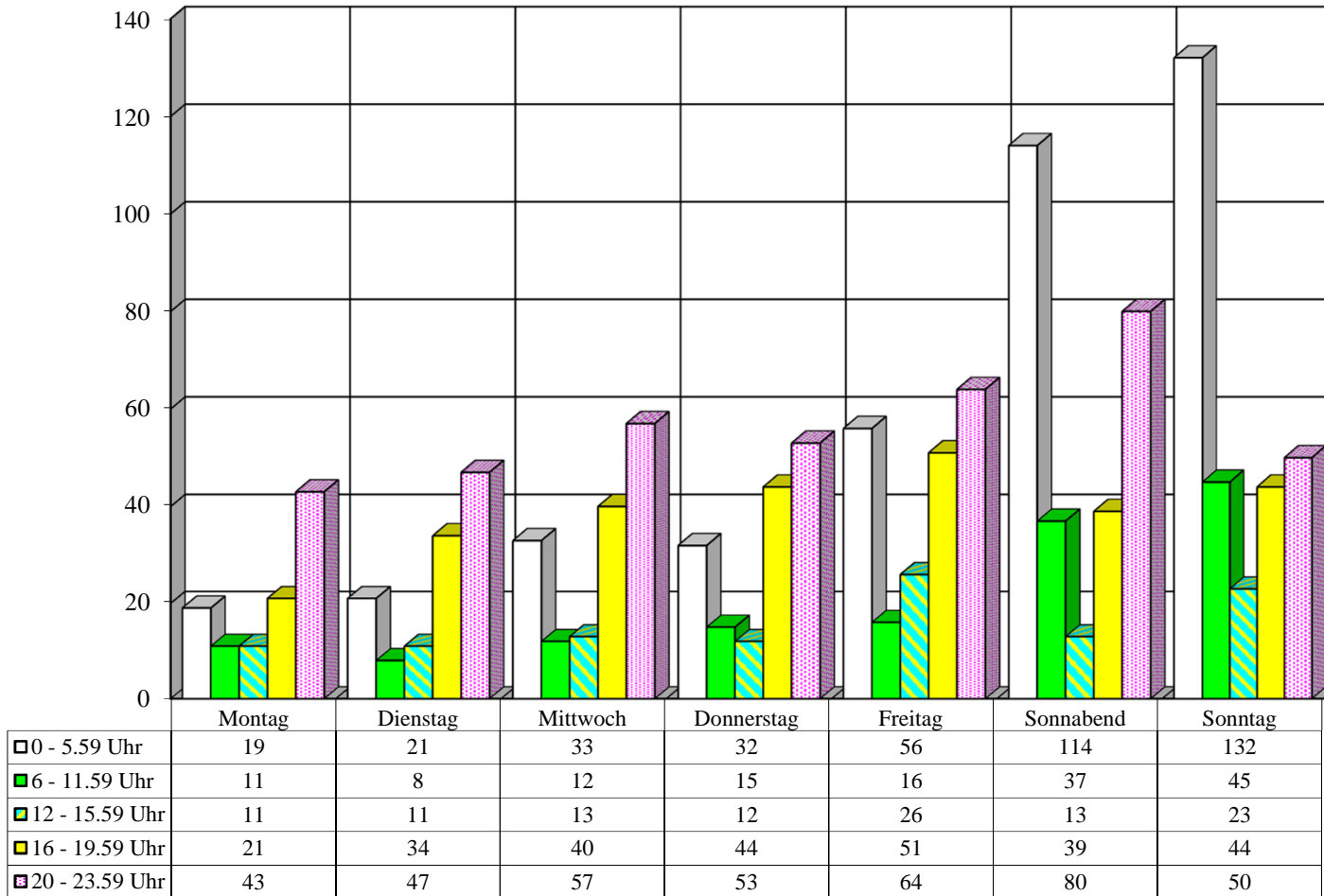
Monate	Januar	Februar	März	April	Mai	Juni	Juli	August	September	Oktober	November	Dezember	Insgesamt
Anzahl	81	92	82	88	144	94	126	128	138	130	98	126	1327

**Anzahl alkoholierter Unfallverursacher 2015 nach Monaten**





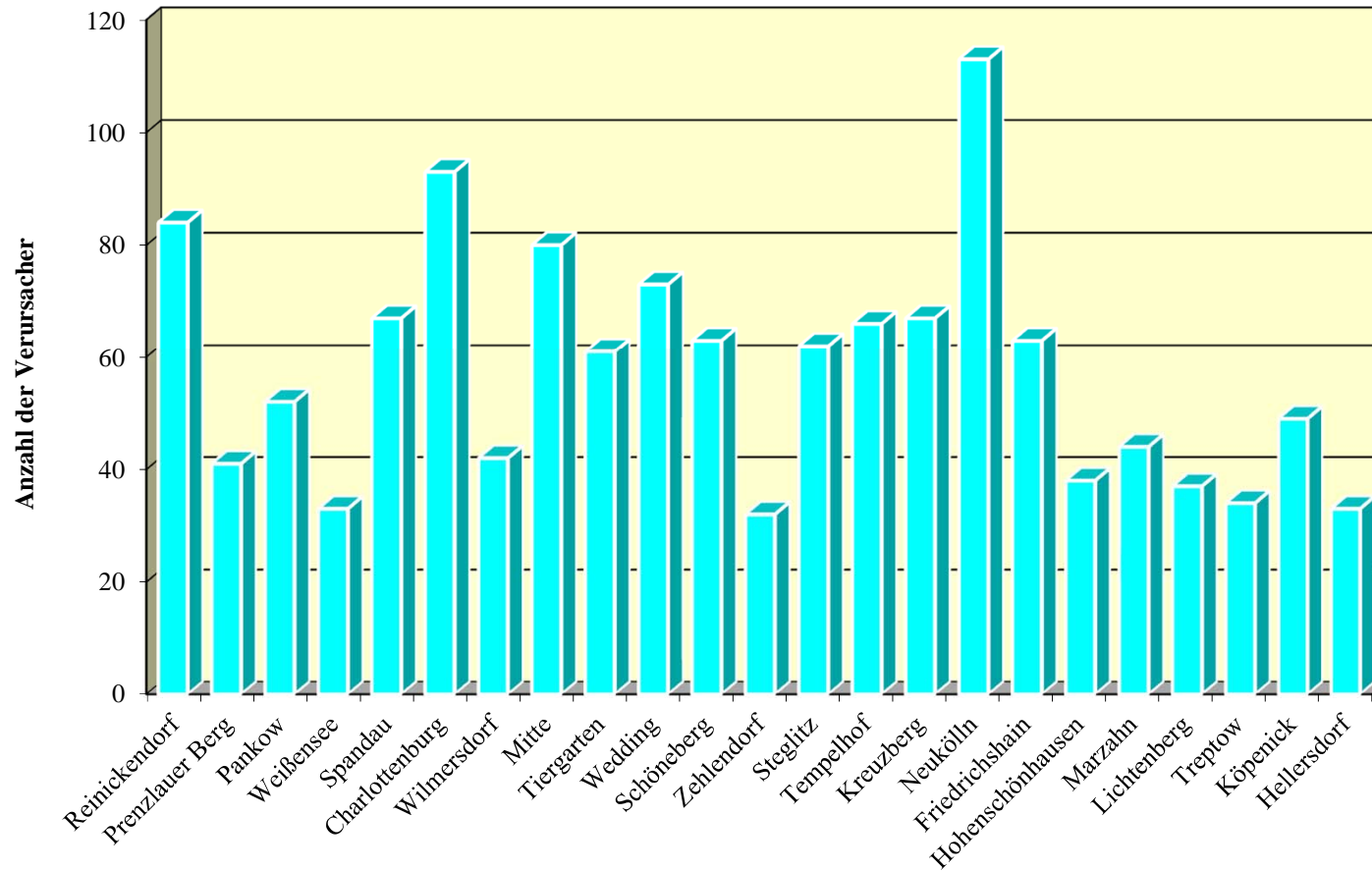
**Alkoholisierter Unfallverursacher  
nach  
Wochentagen und Tageszeit  
2016**



### Alkoholisierter Unfallverursacher in Bezirken (alt) 2016 nach Monaten

Monate/ Bezirke (alt)	Januar	Februar	März	April	Mai	Juni	Juli	August	September	Oktober	November	Dezember	Insgesamt
<b>Reinickendorf</b>	8	8	2	9	5	6	8	9	6	9	7	7	<b>84</b>
<b>Prenzlauer Berg</b>	0	3	3	5	2	10	4	2	4	1	3	4	<b>41</b>
<b>Pankow</b>	1	5	2	1	10	2	7	5	8	4	4	3	<b>52</b>
<b>Weißensee</b>	0	2	1	2	3	5	4	0	4	3	4	5	<b>33</b>
<b>Spandau</b>	0	5	5	7	8	7	6	4	8	8	3	6	<b>67</b>
<b>Charlottenburg</b>	5	5	5	8	11	6	7	10	8	8	9	11	<b>93</b>
<b>Wilmersdorf</b>	1	3	1	4	2	5	1	0	4	6	7	8	<b>42</b>
<b>Mitte</b>	5	4	7	1	8	4	9	9	8	14	5	6	<b>80</b>
<b>Tiergarten</b>	5	6	6	3	7	3	7	7	7	4	2	4	<b>61</b>
<b>Wedding</b>	7	3	5	5	6	2	5	6	7	6	9	12	<b>73</b>
<b>Schöneberg</b>	6	6	5	1	5	3	9	2	12	2	6	6	<b>63</b>
<b>Zehlendorf</b>	0	2	3	2	2	2	1	3	3	7	2	5	<b>32</b>
<b>Steglitz</b>	6	2	7	7	7	3	6	9	4	6	1	4	<b>62</b>
<b>Tempelhof</b>	2	4	2	5	4	3	4	10	12	9	3	8	<b>66</b>
<b>Kreuzberg</b>	3	7	3	3	11	6	7	4	8	6	4	5	<b>67</b>
<b>Neukölln</b>	7	9	3	8	14	7	11	19	10	12	8	5	<b>113</b>
<b>Friedrichshain</b>	3	1	4	4	10	5	8	9	4	3	5	7	<b>63</b>
<b>Hohenschönhausen</b>	7	1	4	2	6	2	5	1	2	1	3	4	<b>38</b>
<b>Marzahn</b>	3	1	0	3	5	3	3	7	3	7	5	4	<b>44</b>
<b>Lichtenberg</b>	3	5	2	3	5	1	4	2	4	2	3	3	<b>37</b>
<b>Treptow</b>	4	2	3	0	6	2	4	4	4	2	1	2	<b>34</b>
<b>Köpenick</b>	4	2	5	4	4	7	3	3	4	5	2	6	<b>49</b>
<b>Hellersdorf</b>	1	6	4	1	3	0	3	3	4	5	2	1	<b>33</b>
<b>Berlin</b>	<b>81</b>	<b>92</b>	<b>82</b>	<b>88</b>	<b>144</b>	<b>94</b>	<b>126</b>	<b>128</b>	<b>138</b>	<b>130</b>	<b>98</b>	<b>126</b>	<b>1327</b>

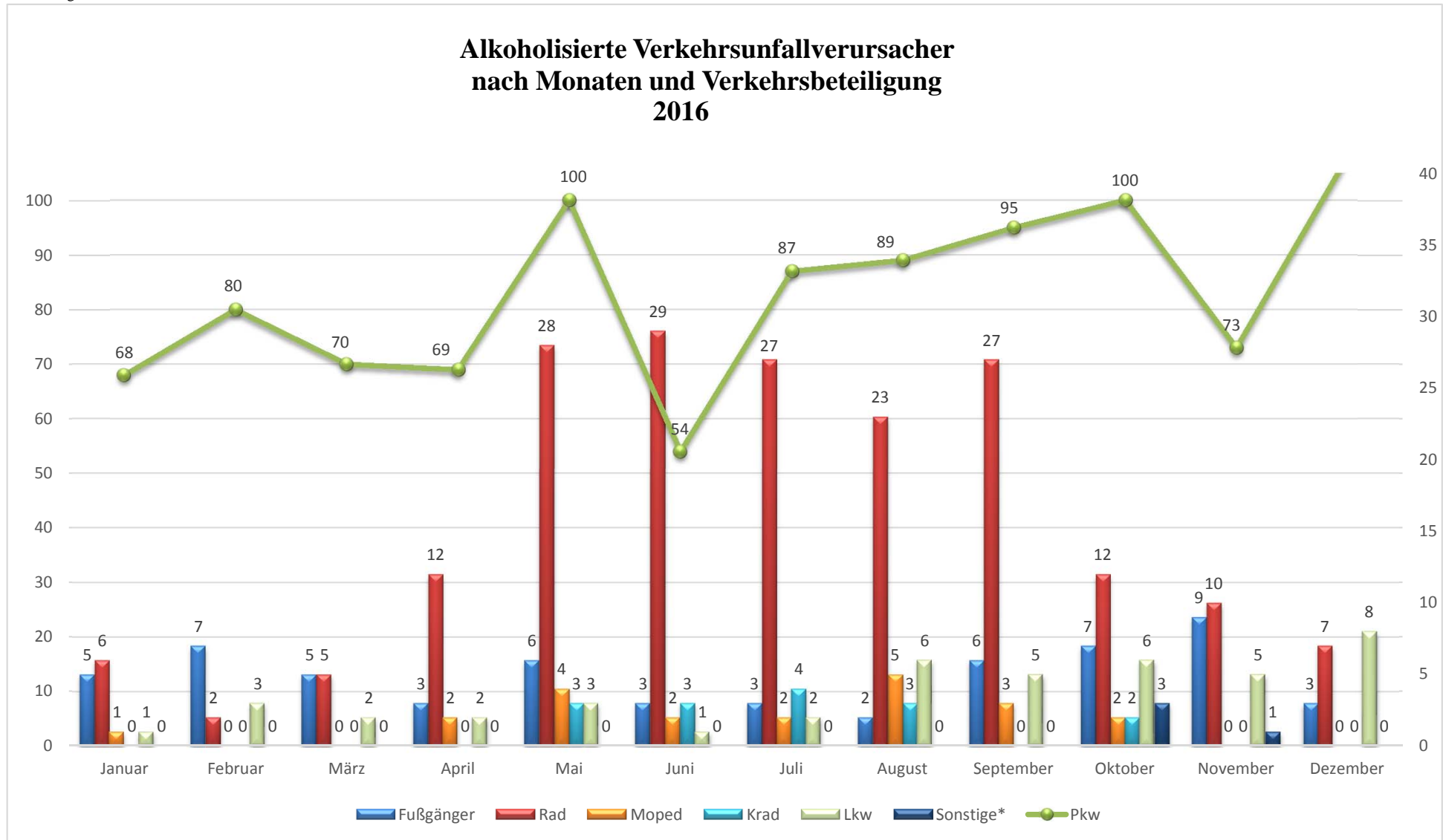
**Anzahl der alkoholisierten Unfallverursacher  
nach Bezirken (alt)  
2016**



### Alkoholisierter Unfallverursacher 2016 nach Art der Verkehrsbeteiligung

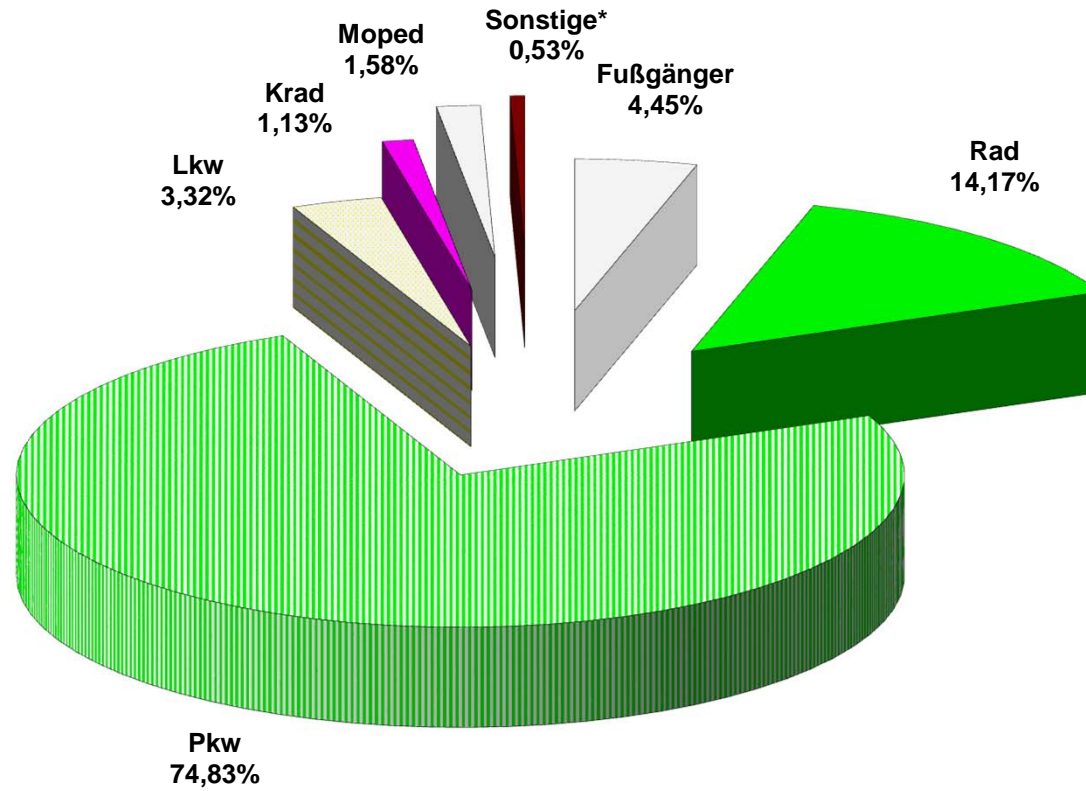
Verkehrsbeteiligung / Monate	Fußgänger	Rad	Pkw	Lkw	Krad	Moped	Sonstige*
Januar	5	6	68	1	0	1	0
Februar	7	2	80	3	0	0	0
März	5	5	70	2	0	0	0
April	3	12	69	2	0	2	0
Mai	6	28	100	3	3	4	0
Juni	3	29	54	1	3	2	2
Juli	3	27	87	2	4	2	1
August	2	23	89	6	3	5	0
September	6	27	95	5	0	3	2
Oktober	7	12	100	6	2	2	1
November	9	10	73	5	0	0	1
Dezember	3	7	108	8	0	0	0
insgesamt	59	188	993	44	15	21	7

\* alle nicht aufgeführten Verkehrsbeteiligungsarten

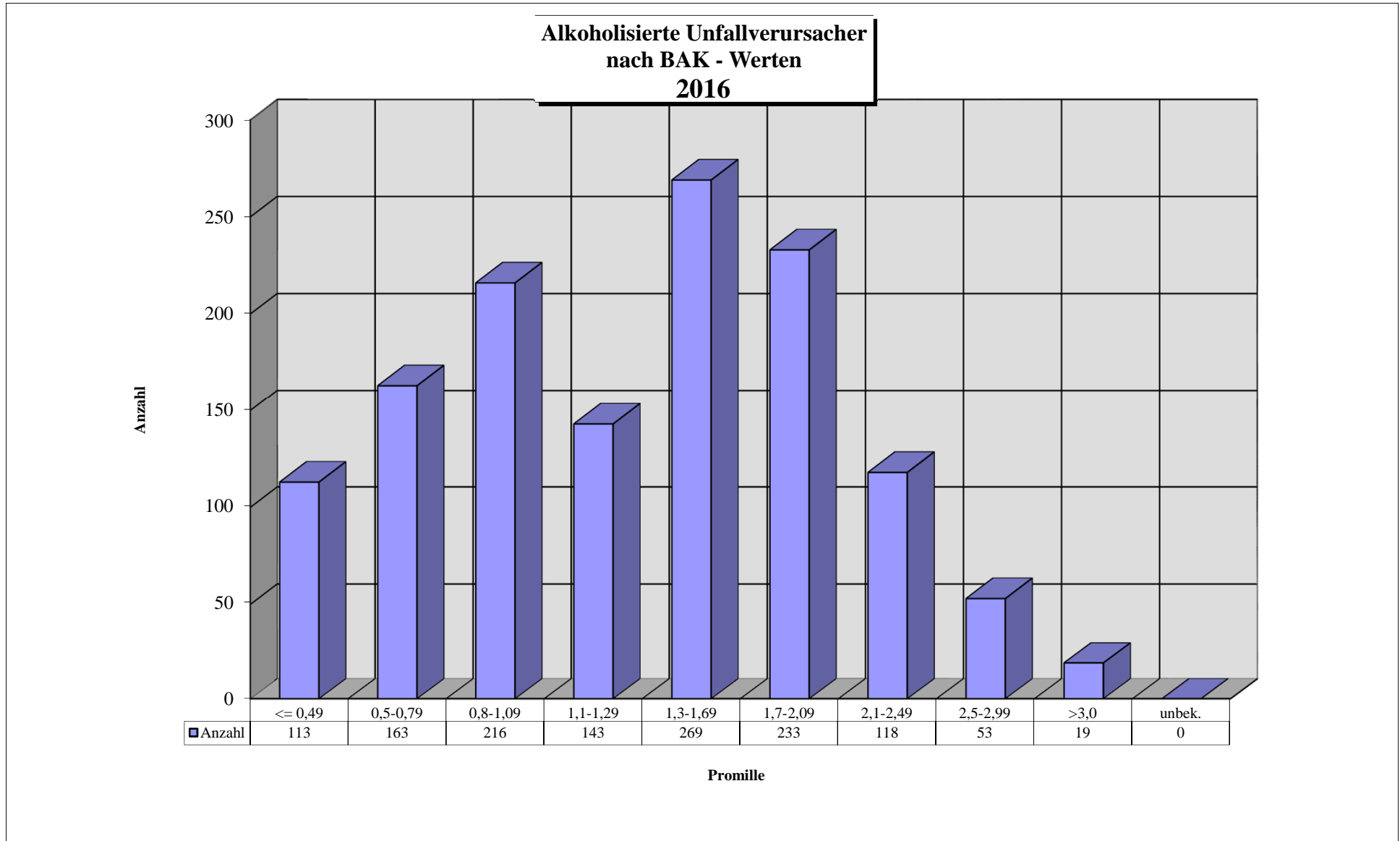


\* alle nicht aufgeführten Verkehrsbeteiligungsarten

**Aufteilung der alkoholisierten Unfallverursacher  
nach Art der Verkehrsbeteiligung  
2016**

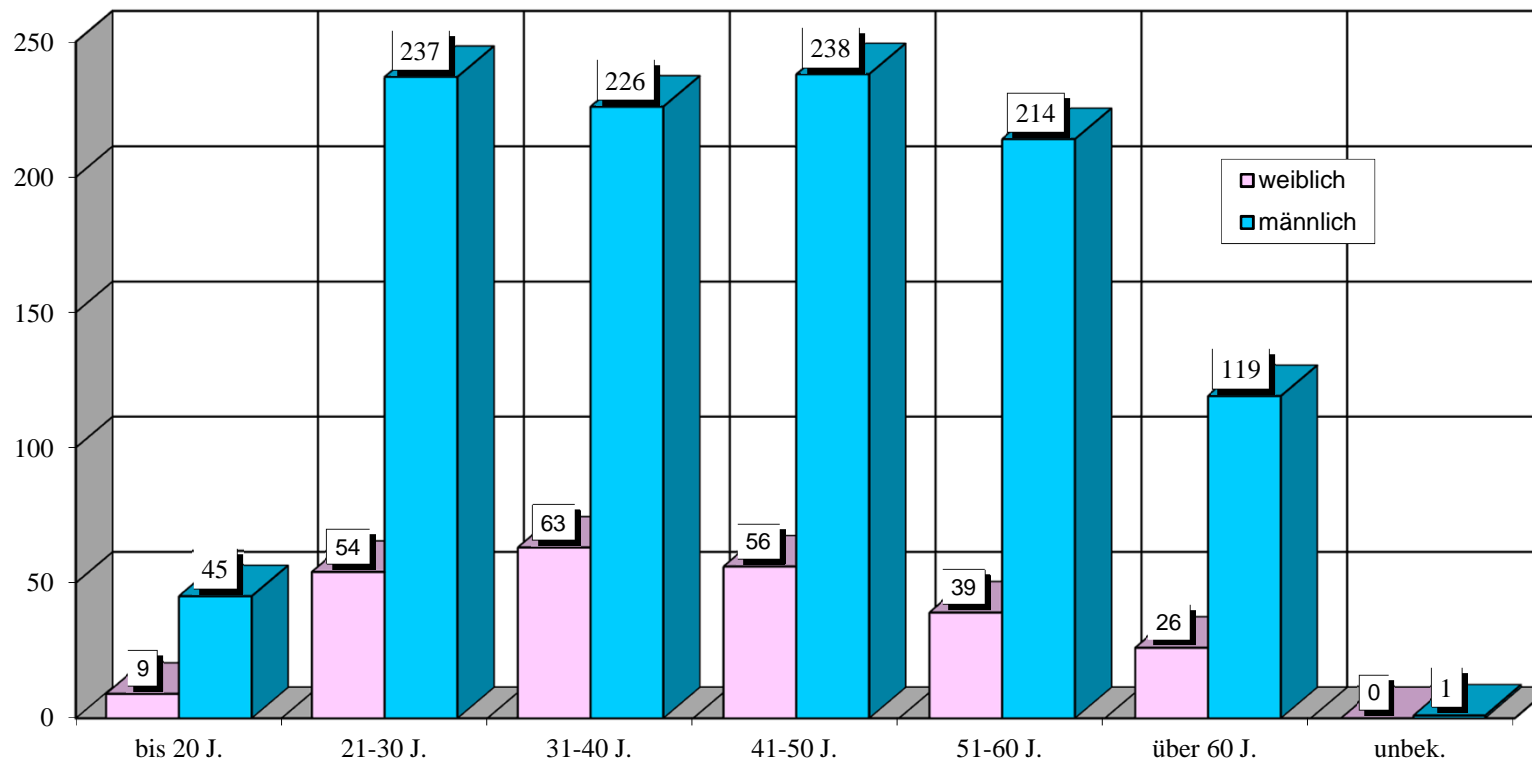


\* alle nicht aufgeführten Verkehrsbeteiligungsarten



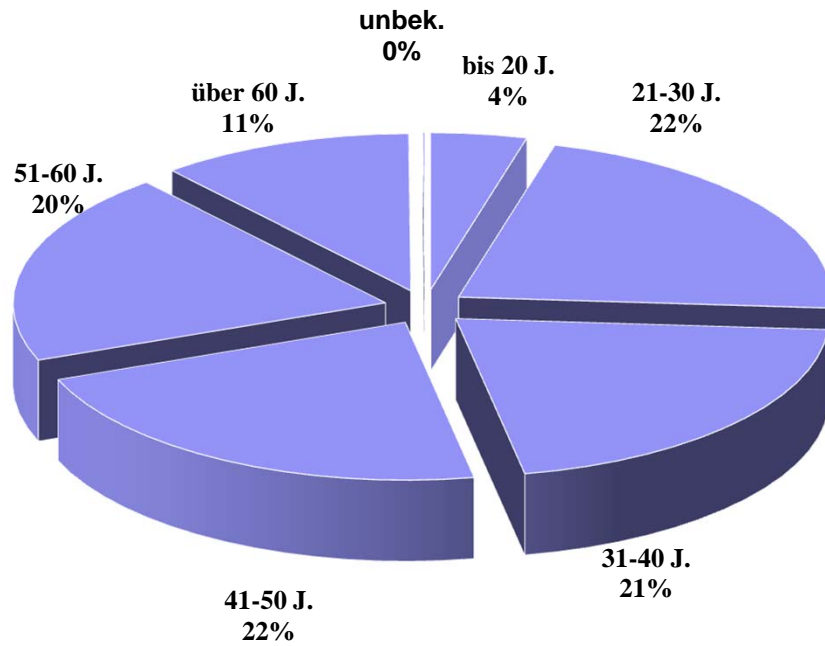
### Alkoholisierter Unfallverursacher 2016 nach Altersgruppen und Geschlecht

Alter	bis 20 J.	21-30 J.	31-40 J.	41-50 J.	51-60 J.	über 60 J.	unbek.	Insgesamt
männlich	45	237	226	238	214	119	1	1080
weiblich	9	54	63	56	39	26	0	247
insgesamt	54	291	289	294	253	145	1	1327

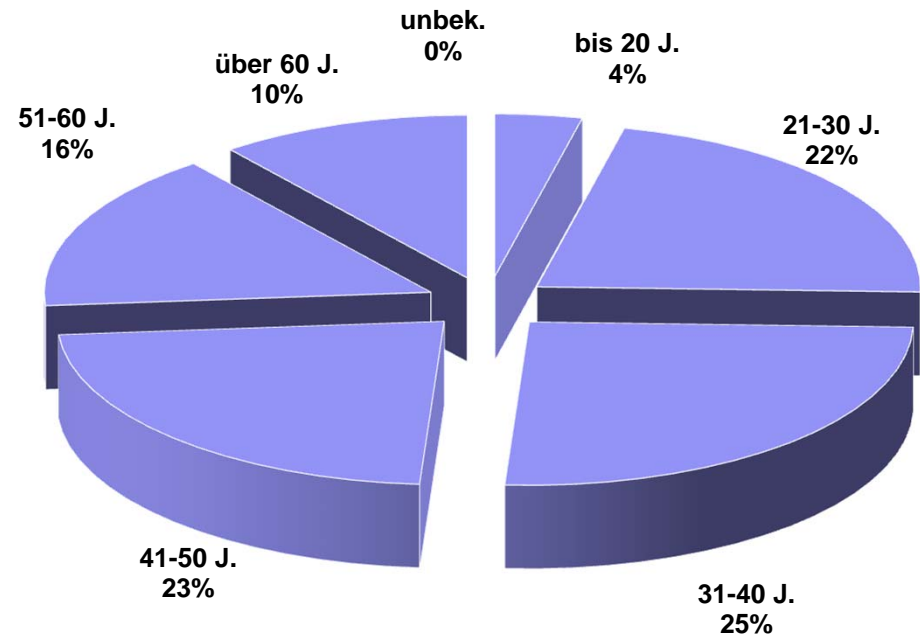




**Anteilsübersicht  
der männlichen Unfallverursacher  
2016**

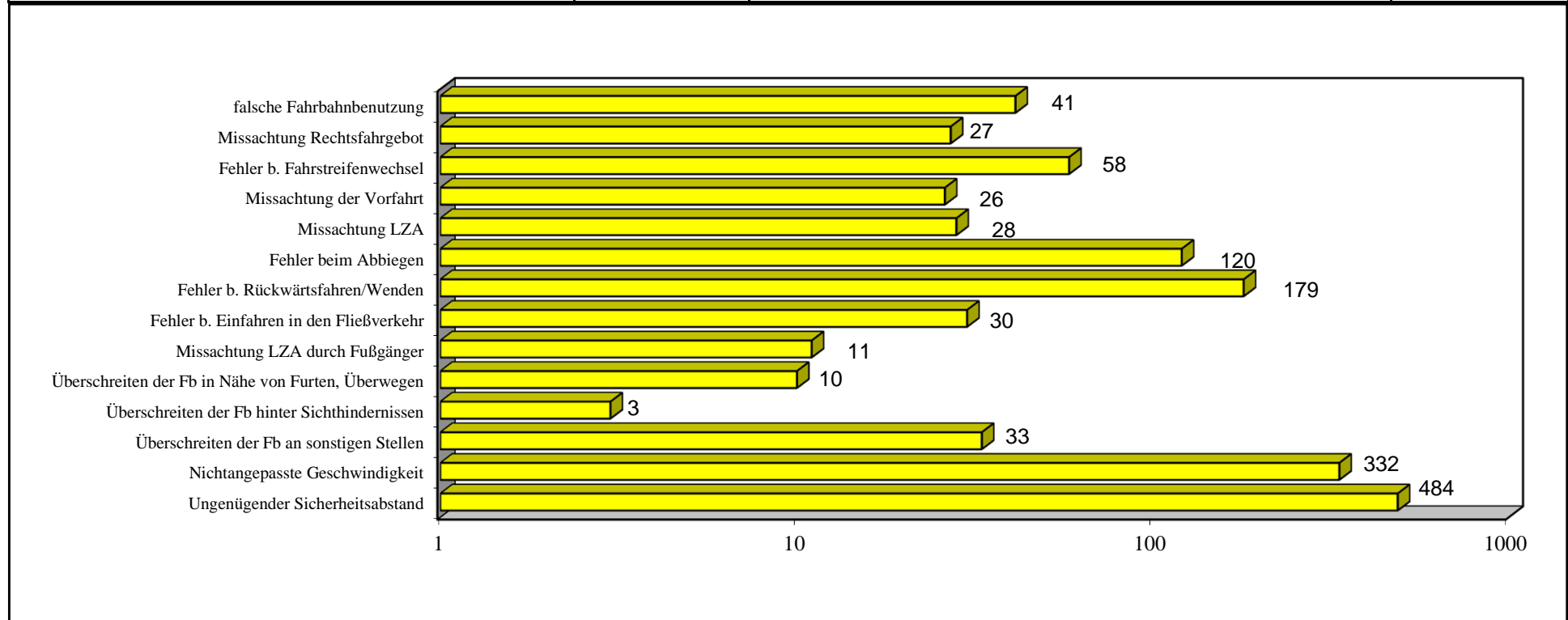


**Anteilsübersicht  
der weiblichen Unfallverursacher  
2016**

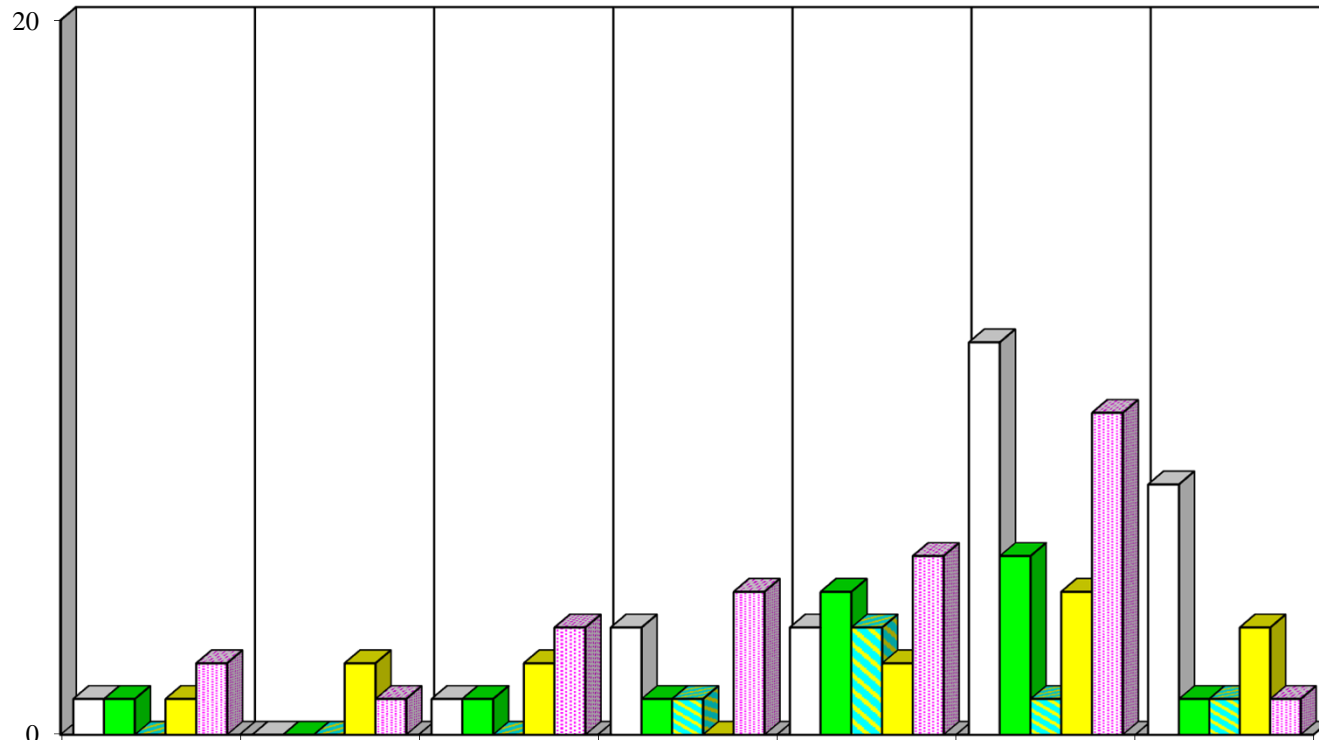


## Ausgewählte Verkehrsunfallursachen der alkoholisierten Unfallverursacher 2016

Ursachen	Anzahl	Ursachen	Anzahl
falsche Fahrbahnbenutzung	41	Missachtung LZA durch Fußgänger	11
Missachtung Rechtsfahrgebot	27	Überschreiten der Fb in Nähe von Furten, Überwegen	10
Fehler b. Fahrstreifenwechsel	58	Überschreiten der Fb hinter Sichthindernissen	3
Missachtung der Vorfahrt	26	Überschreiten der Fb an sonstigen Stellen	33
Missachtung LZA	28		
Fehler beim Abbiegen	120	<b>Nichtangepasste Geschwindigkeit</b>	<b>332</b>
Fehler b. Rückwärtsfahren/Wenden	179	<b>Ungenügender Sicherheitsabstand</b>	<b>484</b>
Fehler b. Einfahren in den Fließverkehr	30		

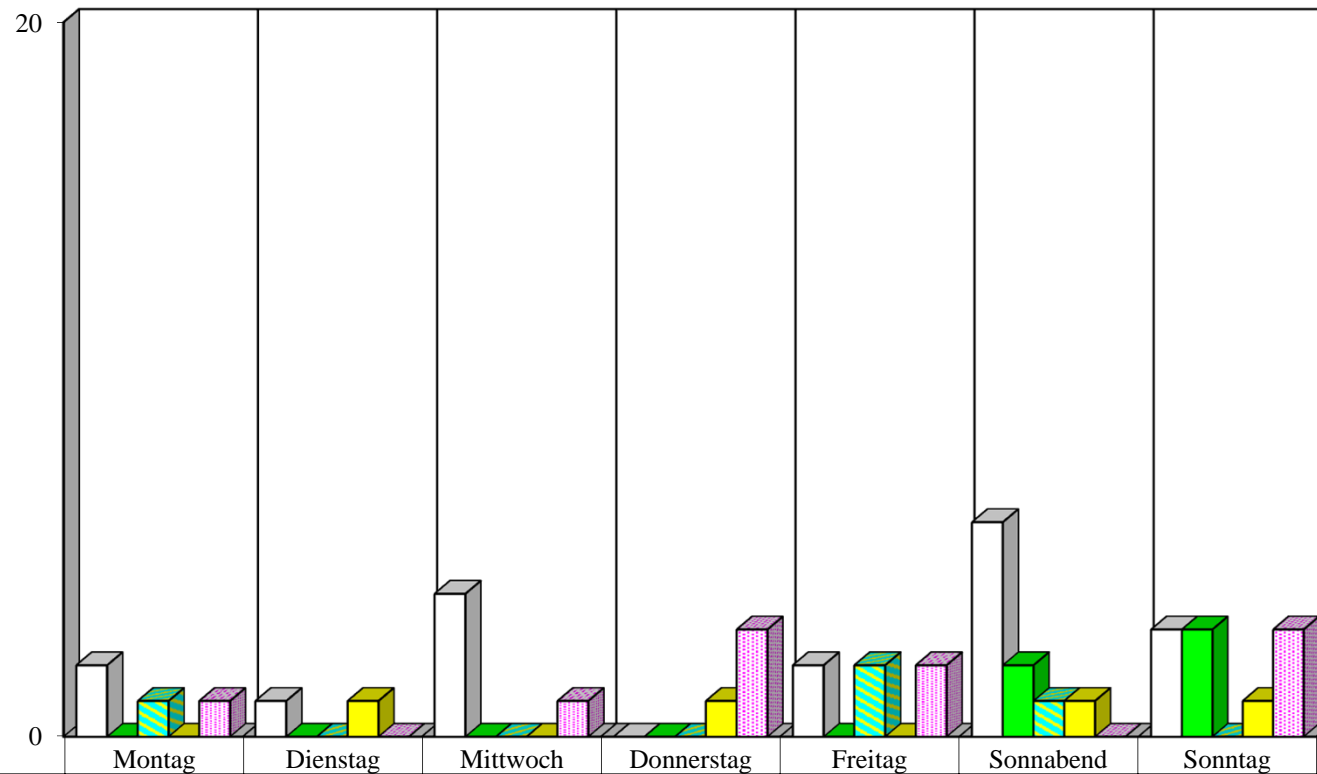


**Zeitliche Verteilung der alkoholisierten Unfallverursacher 2016  
nach Wochentagen in  
Reinickendorf**



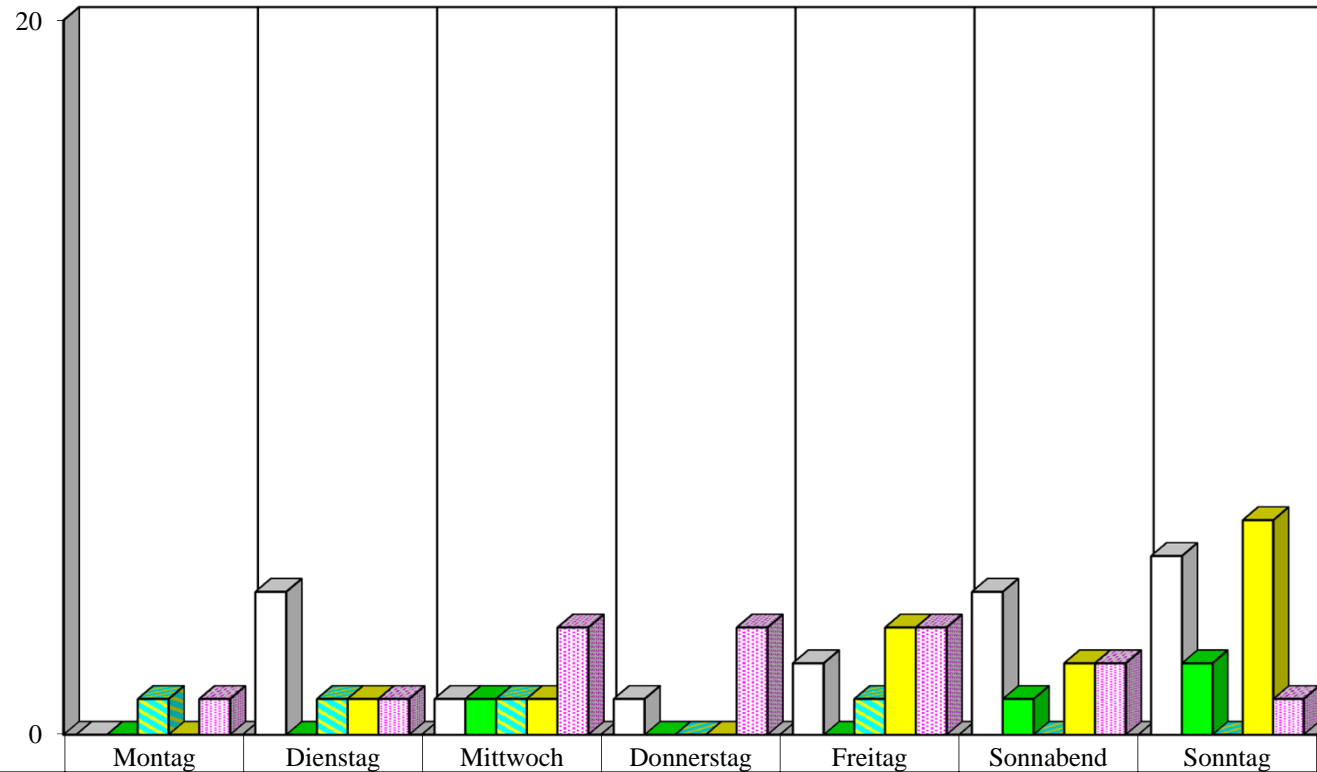
	Montag	Dienstag	Mittwoch	Donnerstag	Freitag	Sonnabend	Sonntag
□ 0 - 5.59 Uhr	1	0	1	3	3	11	7
■ 6 - 11.59 Uhr	1	0	1	1	4	5	1
■ 12 - 15.59 Uhr	0	0	0	1	3	1	1
■ 16 - 19.59 Uhr	1	2	2	0	2	4	3
■ 20 - 23.59 Uhr	2	1	3	4	5	9	1

**Zeitliche Verteilung der alkoholisierten Unfallverursacher 2016  
nach Wochentagen in  
Prenzlauer Berg**



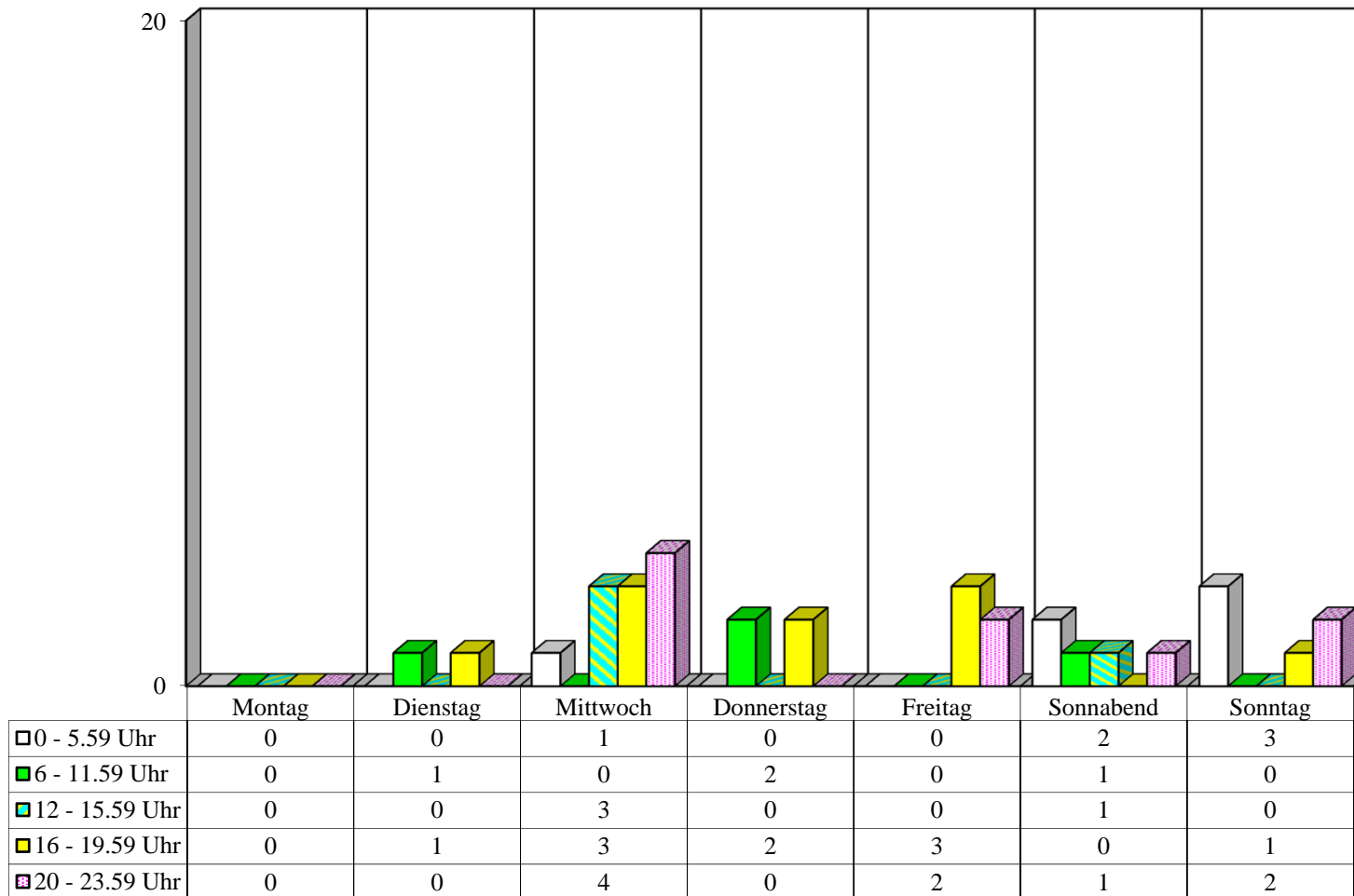
0 - 5.59 Uhr	2	1	4	0	2	6	3
6 - 11.59 Uhr	0	0	0	0	0	2	3
12 - 15.59 Uhr	1	0	0	0	2	1	0
16 - 19.59 Uhr	0	1	0	1	0	1	1
20 - 23.59 Uhr	1	0	1	3	2	0	3

**Zeitliche Verteilung der alkoholisierten Unfallverursacher 2016  
nach Wochentagen in  
Pankow**

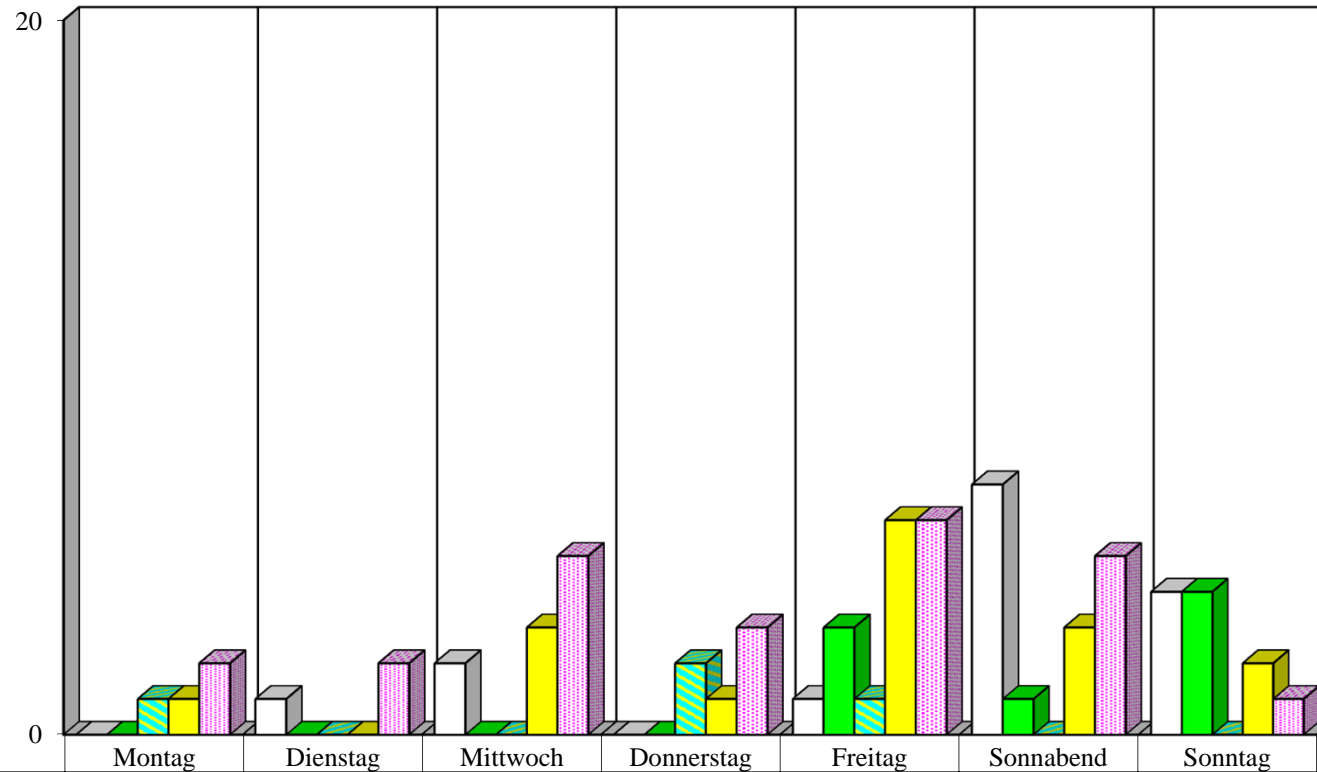


□ 0 - 5.59 Uhr	0	4	1	1	2	4	5
■ 6 - 11.59 Uhr	0	0	1	0	0	1	2
■ 12 - 15.59 Uhr	1	1	1	0	1	0	0
■ 16 - 19.59 Uhr	0	1	1	0	3	2	6
■ 20 - 23.59 Uhr	1	1	3	3	3	2	1

**Zeitliche Verteilung der alkoholisierten Unfallverursacher 2016  
nach Wochentagen in  
Weißensee**

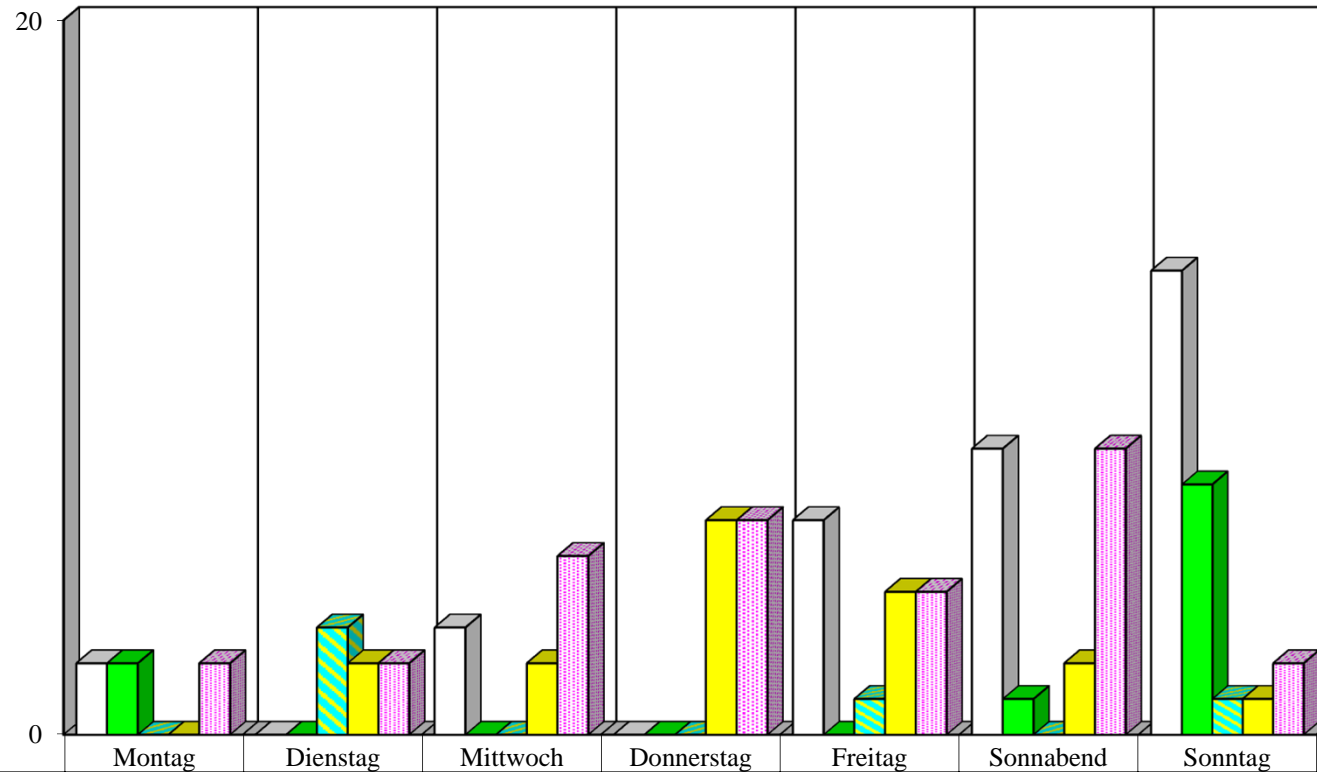


**Zeitliche Verteilung der alkoholisierten Unfallverursacher 2016  
nach Wochentagen in  
Spandau**



	Montag	Dienstag	Mittwoch	Donnerstag	Freitag	Sonnabend	Sonntag
0 - 5.59 Uhr	0	1	2	0	1	7	4
6 - 11.59 Uhr	0	0	0	0	3	1	4
12 - 15.59 Uhr	1	0	0	2	1	0	0
16 - 19.59 Uhr	1	0	3	1	6	3	2
20 - 23.59 Uhr	2	2	5	3	6	5	1

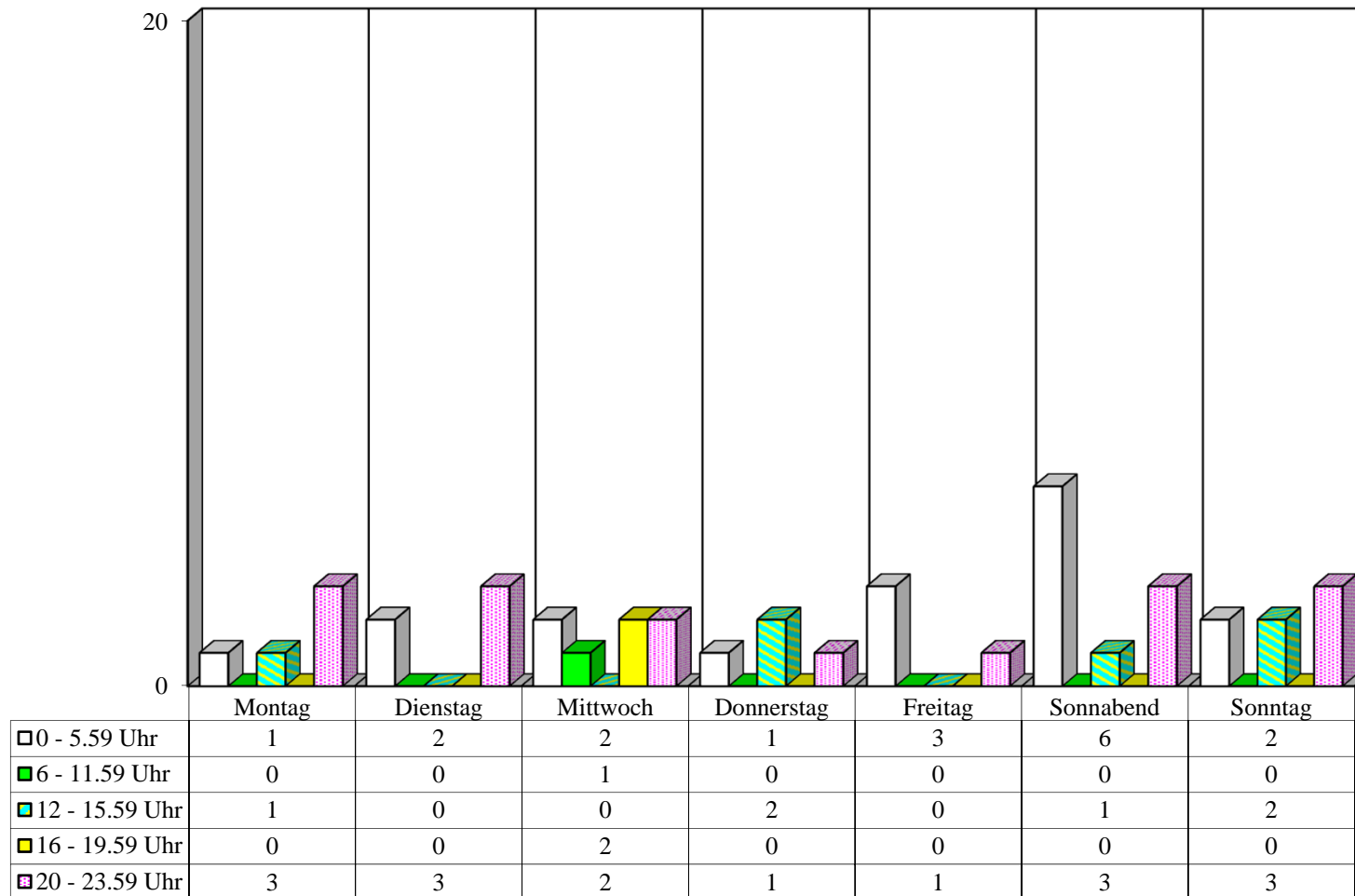
**Zeitliche Verteilung der alkoholisierten Unfallverursacher 2016  
nach Wochentagen in  
Charlottenburg**



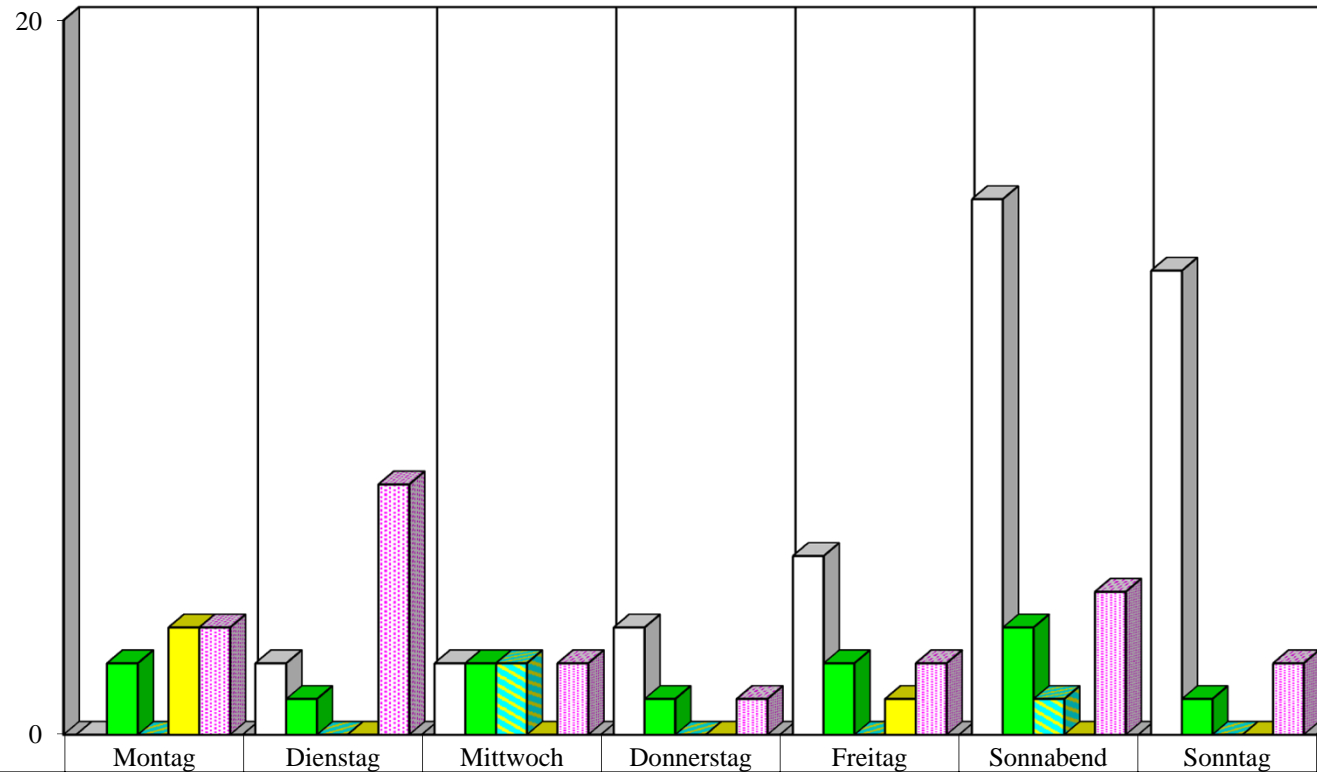
	Montag	Dienstag	Mittwoch	Donnerstag	Freitag	Sonnabend	Sonntag
0 - 5.59 Uhr	2	0	3	0	6	8	13
6 - 11.59 Uhr	2	0	0	0	0	1	7
12 - 15.59 Uhr	0	3	0	0	1	0	1
16 - 19.59 Uhr	0	2	2	6	4	2	1
20 - 23.59 Uhr	2	2	5	6	4	8	2



**Zeitliche Verteilung der alkoholisierten Unfallverursacher 2016  
nach Wochentagen in  
Wilmersdorf**

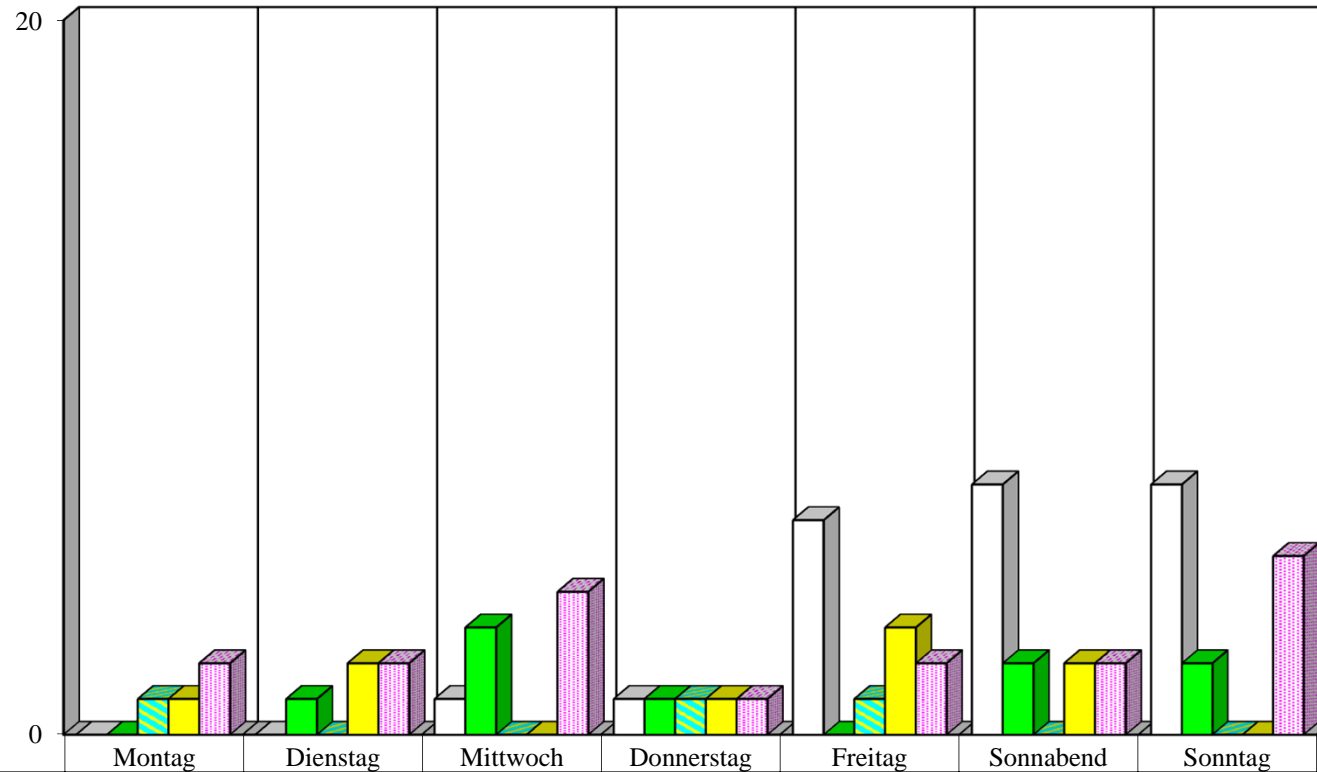


**Zeitliche Verteilung der alkoholisierten Unfallverursacher 2016  
nach Wochentagen in  
Mitte**



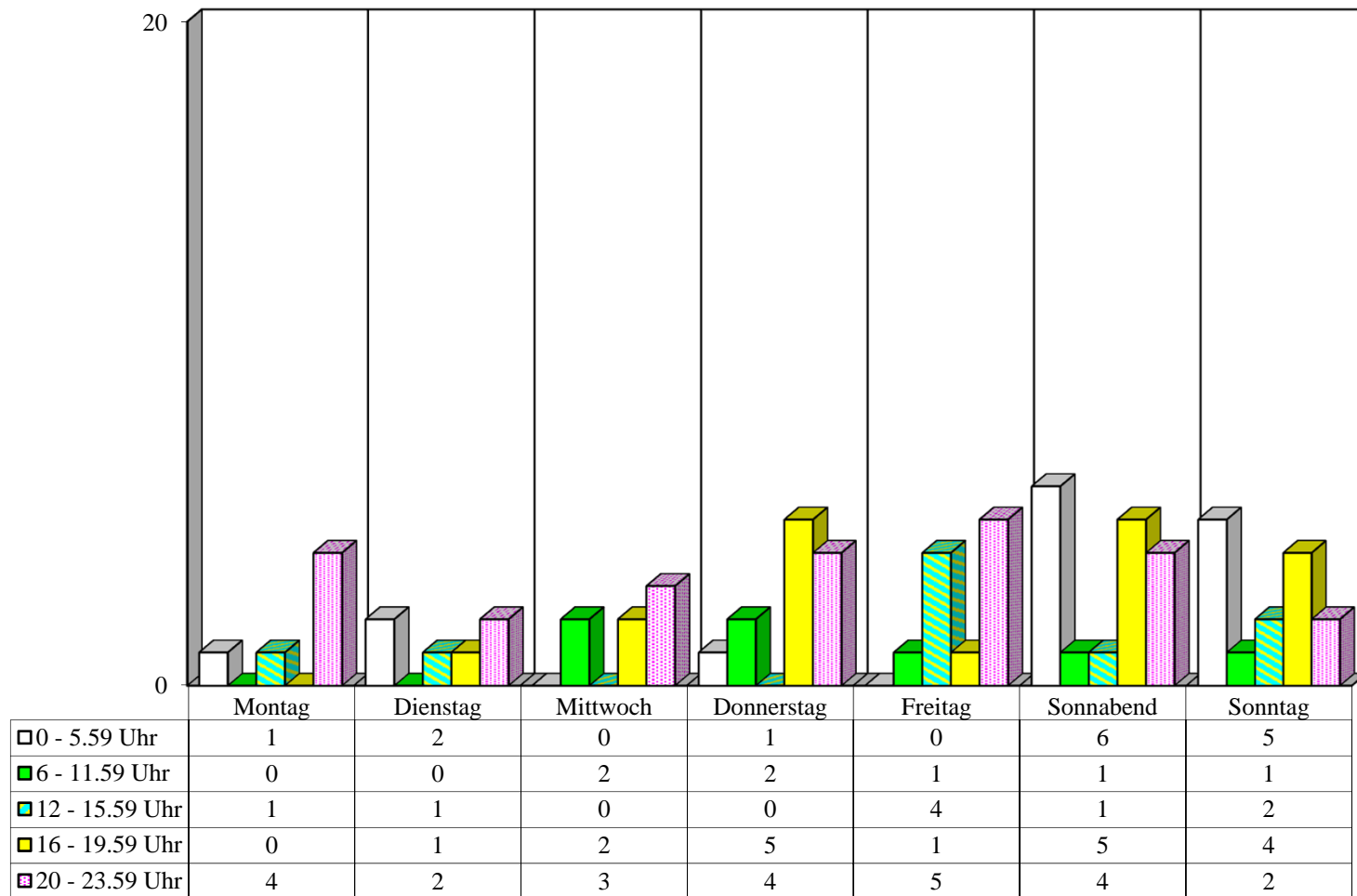
	Montag	Dienstag	Mittwoch	Donnerstag	Freitag	Sonnabend	Sonntag
□ 0 - 5.59 Uhr	0	2	2	3	5	15	13
■ 6 - 11.59 Uhr	2	1	2	1	2	3	1
■ 12 - 15.59 Uhr	0	0	2	0	0	1	0
■ 16 - 19.59 Uhr	3	0	0	0	1	0	0
■ 20 - 23.59 Uhr	3	7	2	1	2	4	2

**Zeitliche Verteilung der alkoholisierten Unfallverursacher 2016  
nach Wochentagen in  
Tiergarten**

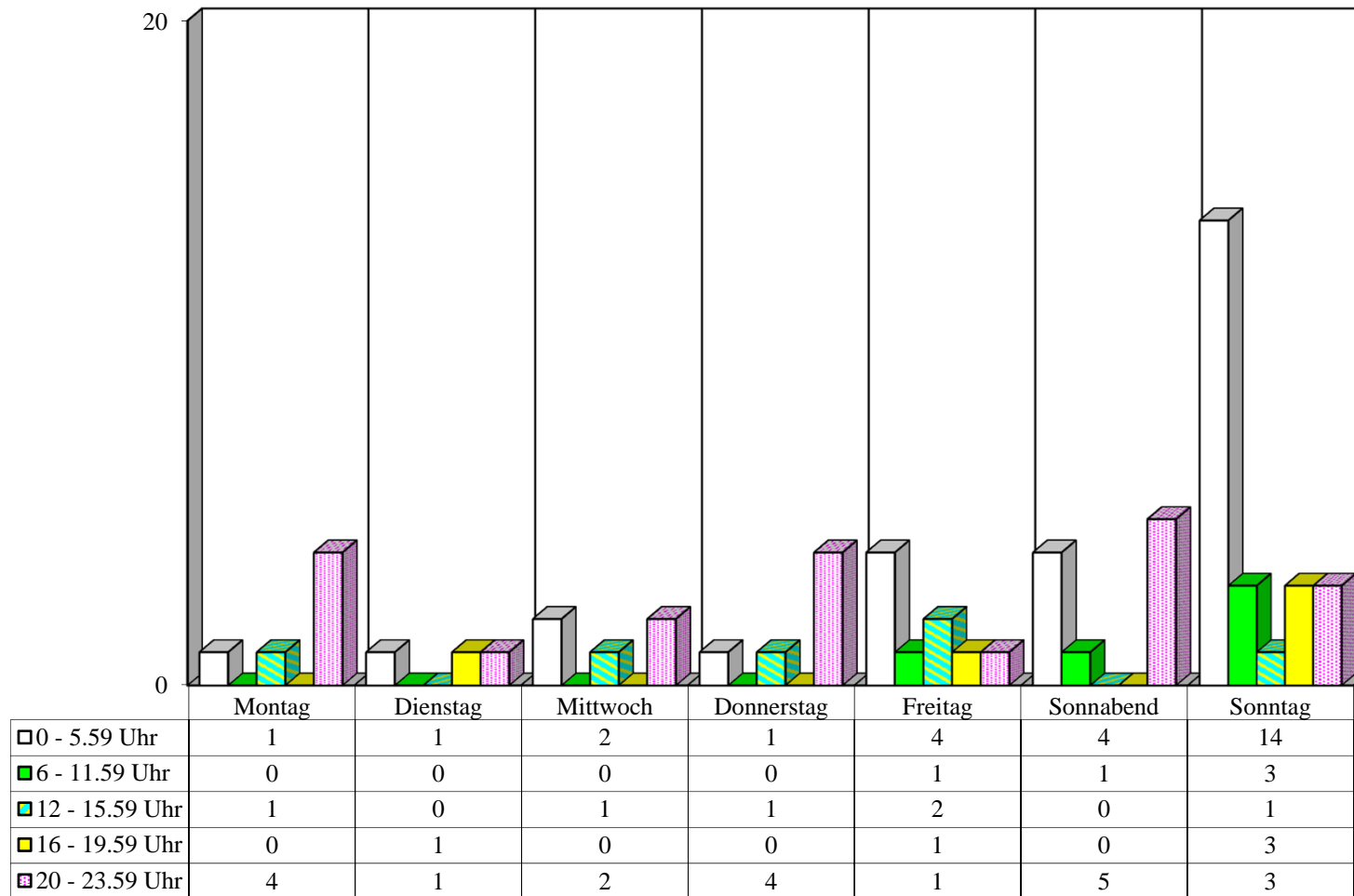


	Montag	Dienstag	Mittwoch	Donnerstag	Freitag	Sonnabend	Sonntag
0 - 5.59 Uhr	0	0	1	1	6	7	7
6 - 11.59 Uhr	0	1	3	1	0	2	2
12 - 15.59 Uhr	1	0	0	1	1	0	0
16 - 19.59 Uhr	1	2	0	1	3	2	0
20 - 23.59 Uhr	2	2	4	1	2	2	5

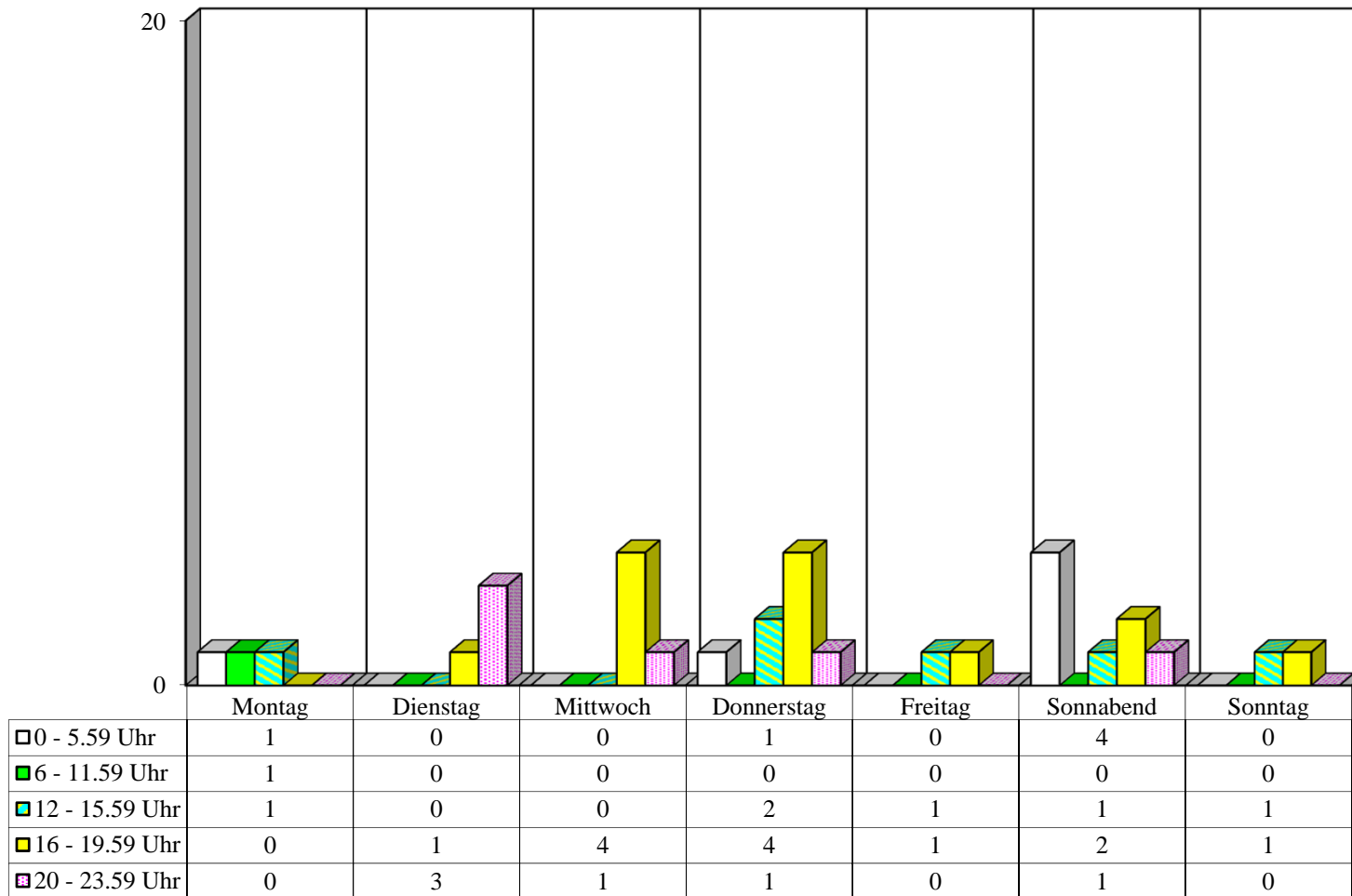
**Zeitliche Verteilung der alkoholisierten Unfallverursacher 2016  
nach Wochentagen in  
Wedding**



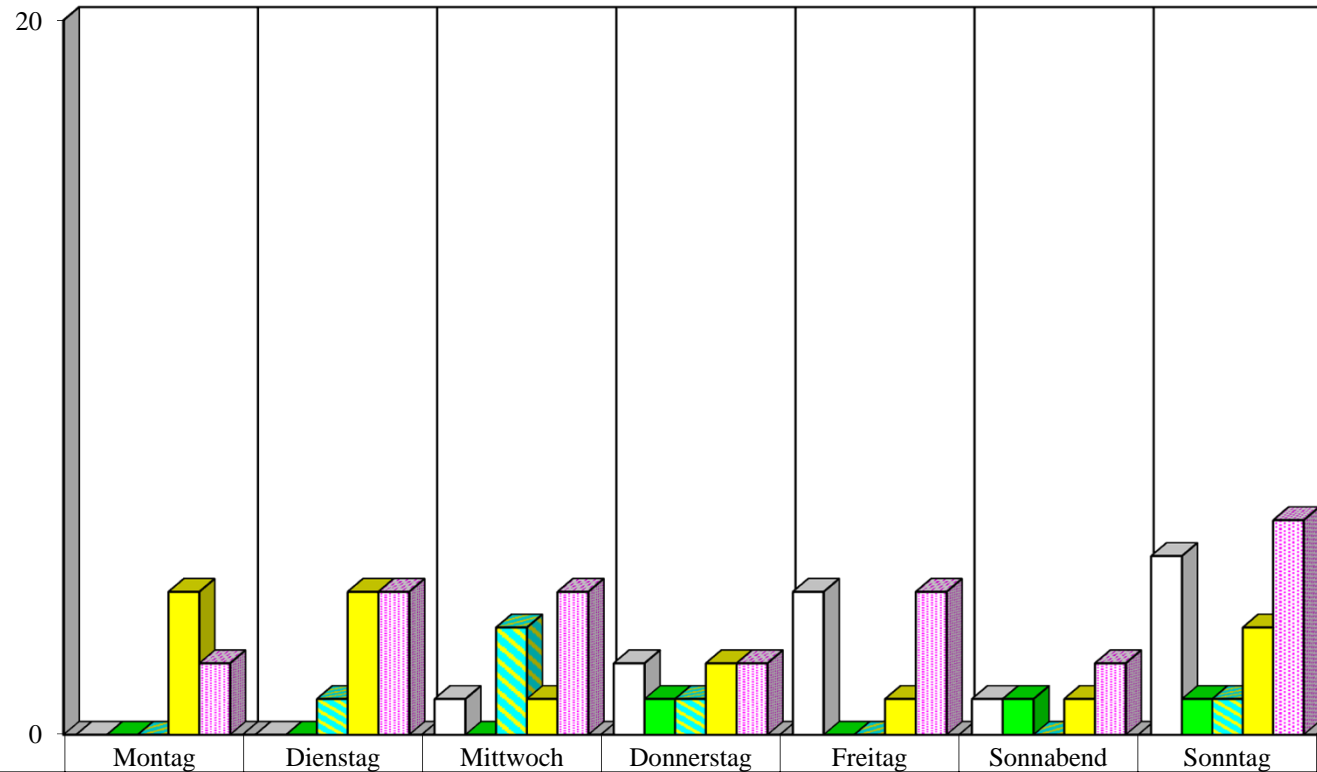
**Zeitliche Verteilung der alkoholisierten Unfallverursacher 2016  
nach Wochentagen in  
Schöneberg**



**Zeitliche Verteilung der alkoholisierten Unfallverursacher 2016  
nach Wochentagen in  
Zehlendorf**

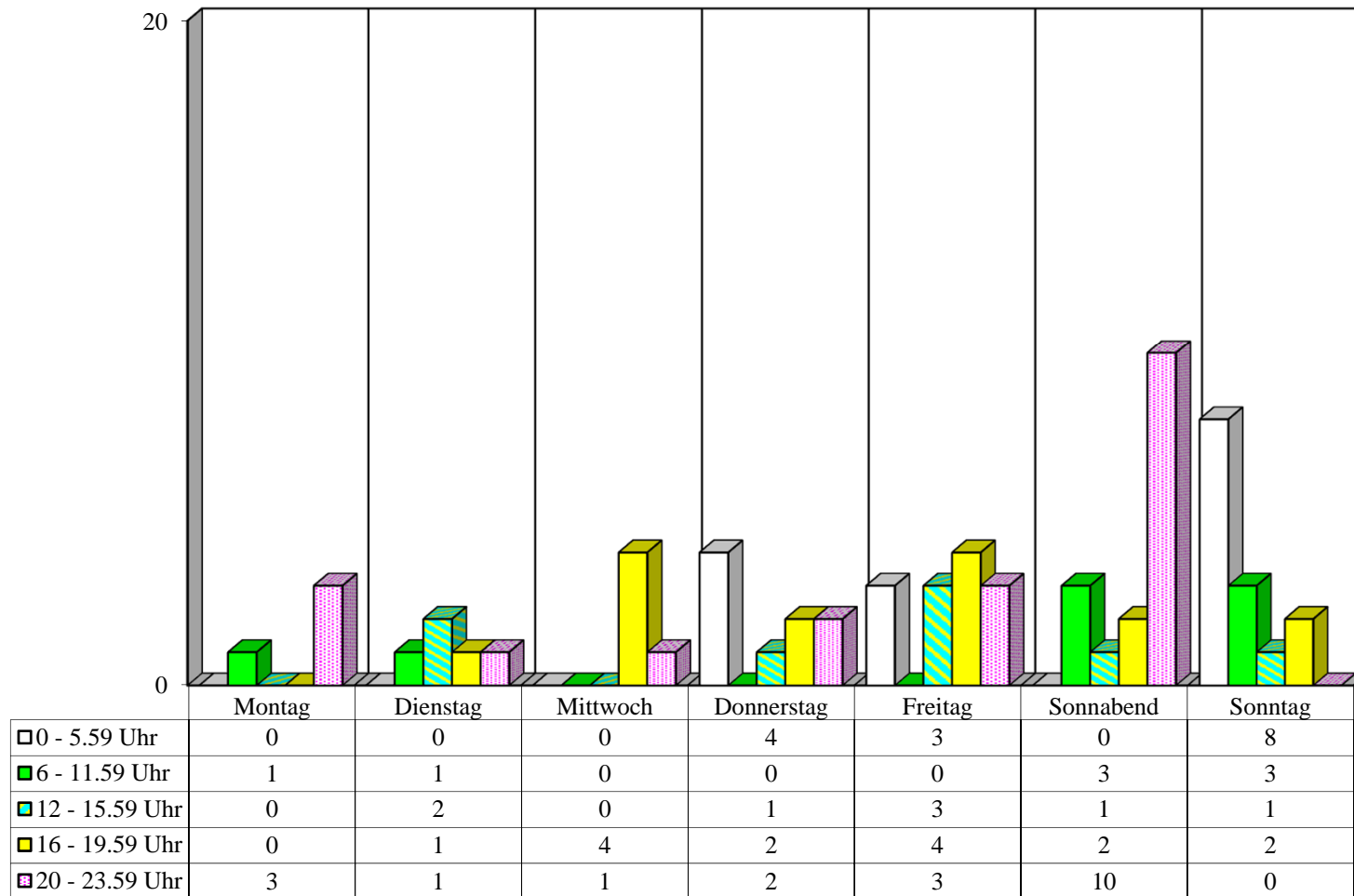


**Zeitliche Verteilung der alkoholisierten Unfallverursacher 2016  
nach Wochentagen in  
Steglitz**



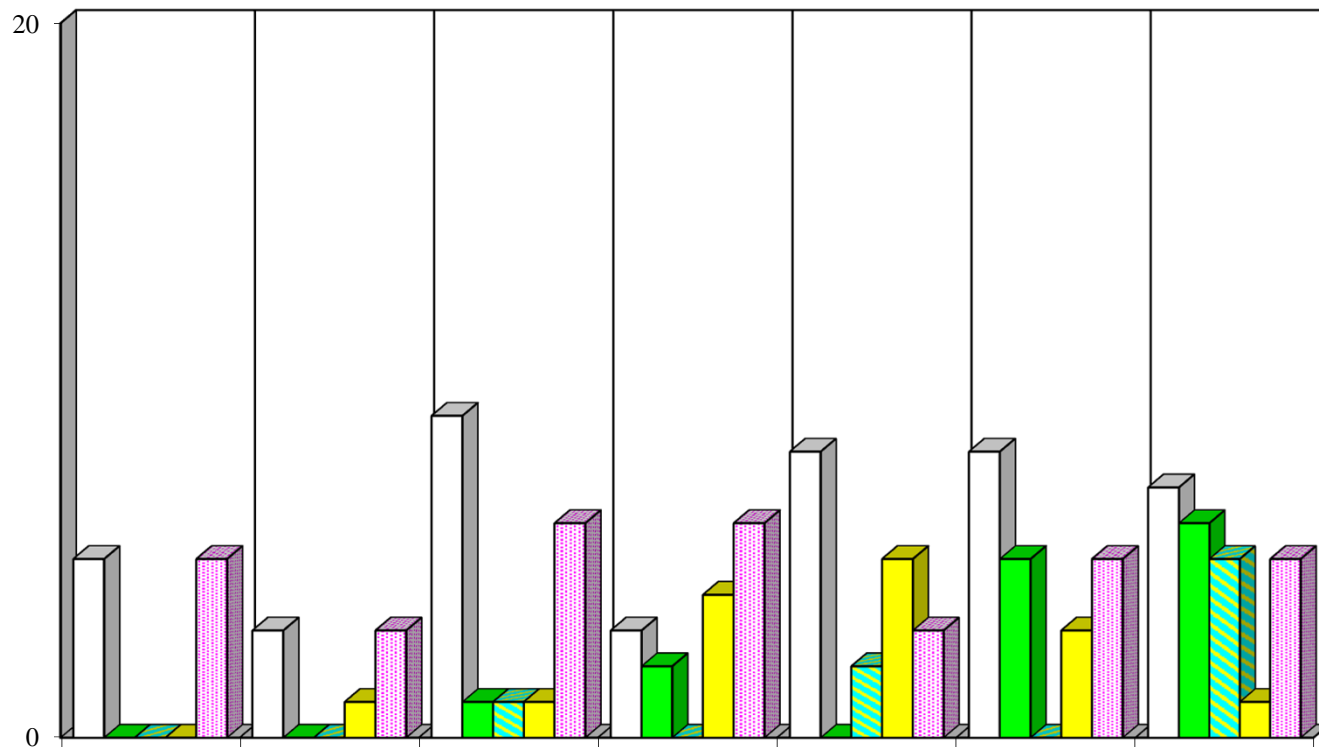
	Montag	Dienstag	Mittwoch	Donnerstag	Freitag	Sonnabend	Sonntag
0 - 5.59 Uhr	0	0	1	2	4	1	5
6 - 11.59 Uhr	0	0	0	1	0	1	1
12 - 15.59 Uhr	0	1	3	1	0	0	1
16 - 19.59 Uhr	4	4	1	2	1	1	3
20 - 23.59 Uhr	2	4	4	2	4	2	6

**Zeitliche Verteilung der alkoholisierten Unfallverursacher 2016  
nach Wochentagen in  
Tempelhof**



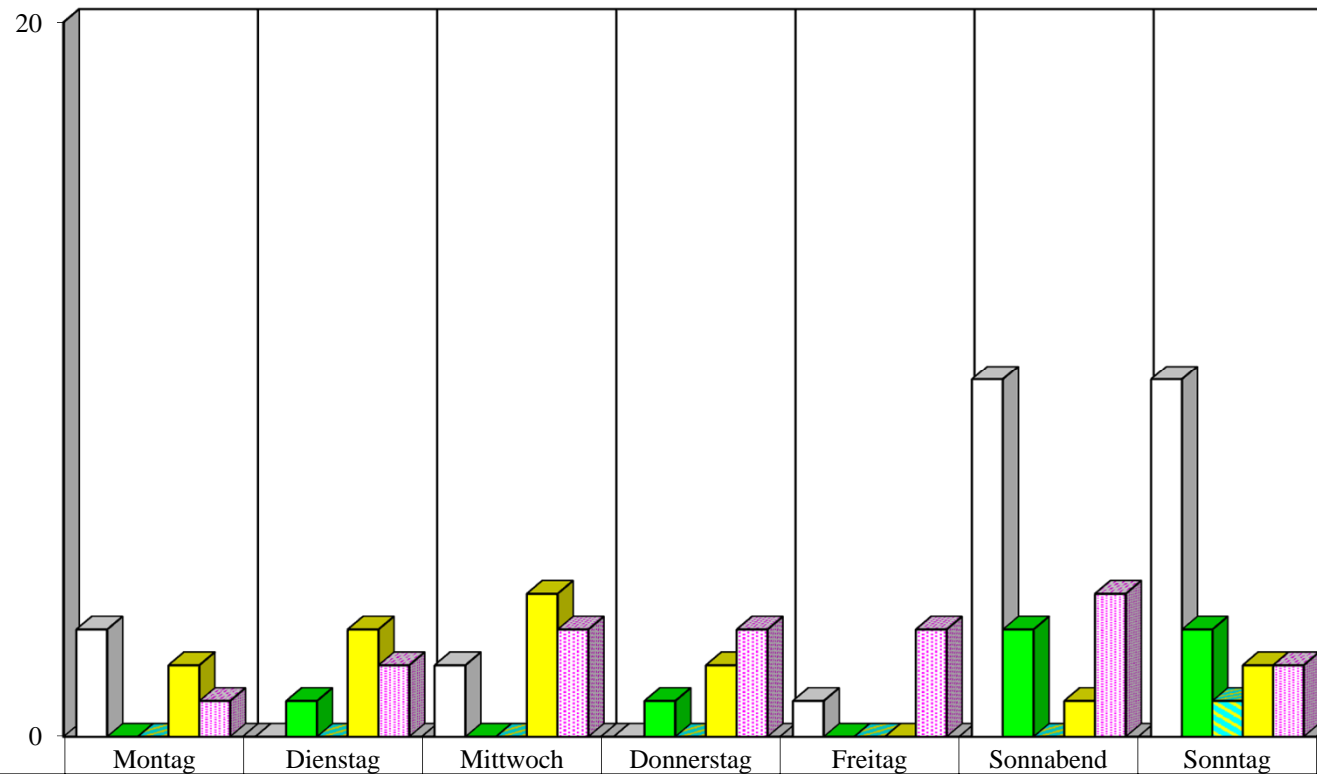


**Zeitliche Verteilung der alkoholisierten Unfallverursacher 2016  
nach Wochentagen in  
Neukölln**



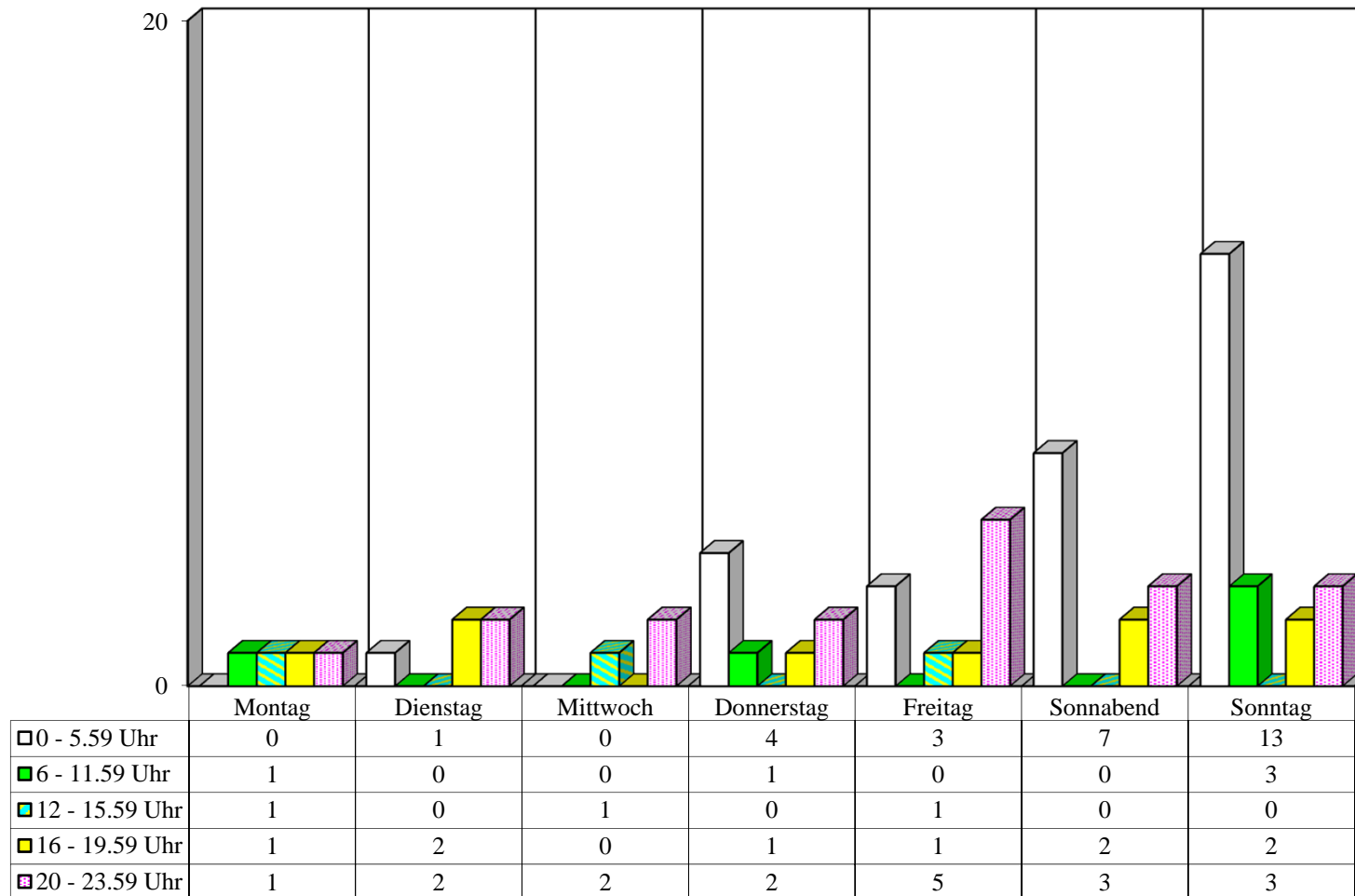
	Montag	Dienstag	Mittwoch	Donnerstag	Freitag	Sonnabend	Sonntag
□ 0 - 5.59 Uhr	5	3	9	3	8	8	7
■ 6 - 11.59 Uhr	0	0	1	2	0	5	6
■ 12 - 15.59 Uhr	0	0	1	0	2	0	5
■ 16 - 19.59 Uhr	0	1	1	4	5	3	1
■ 20 - 23.59 Uhr	5	3	6	6	3	5	5

**Zeitliche Verteilung der alkoholisierten Unfallverursacher 2016  
nach Wochentagen in  
Kreuzberg**

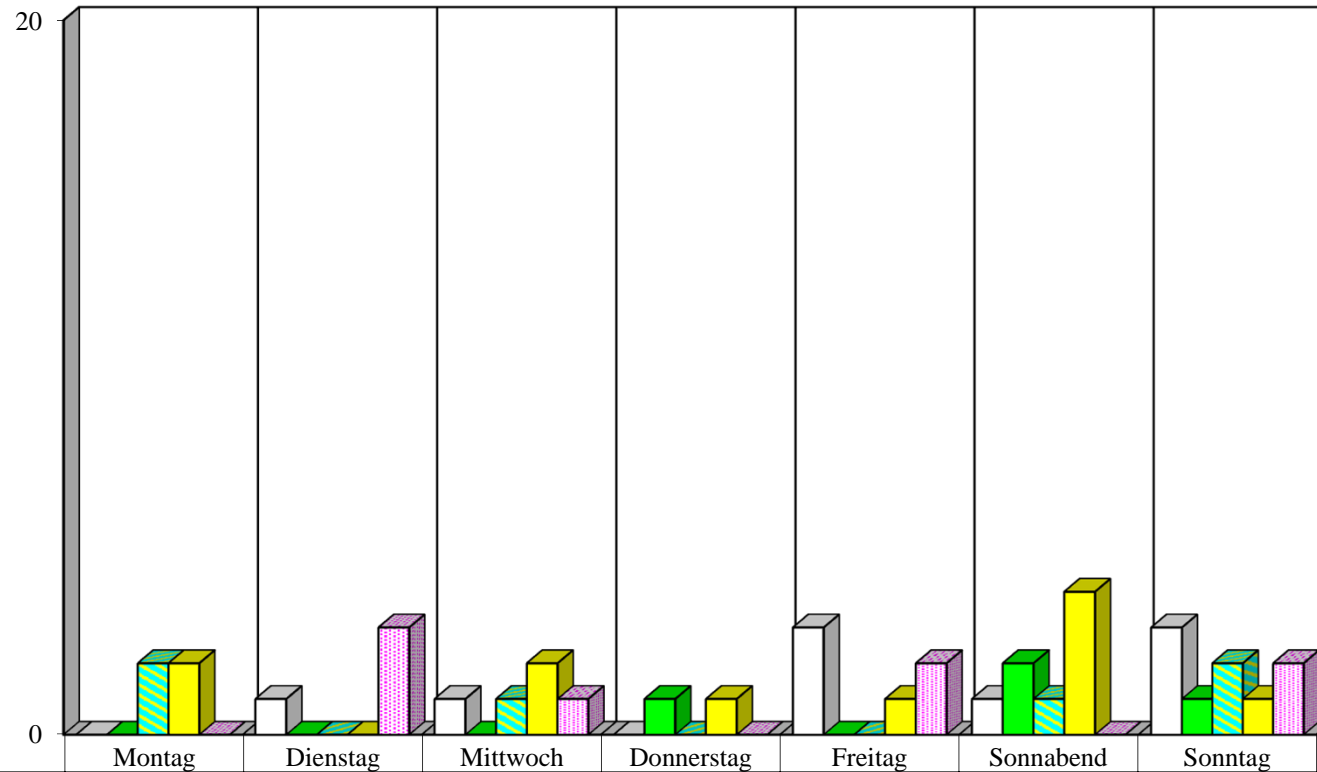


	Montag	Dienstag	Mittwoch	Donnerstag	Freitag	Sonnabend	Sonntag
0 - 5.59 Uhr	3	0	2	0	1	10	10
6 - 11.59 Uhr	0	1	0	1	0	3	3
12 - 15.59 Uhr	0	0	0	0	0	0	1
16 - 19.59 Uhr	2	3	4	2	0	1	2
20 - 23.59 Uhr	1	2	3	3	3	4	2

**Zeitliche Verteilung der alkoholisierten Unfallverursacher 2016  
nach Wochentagen in  
Friedrichshain**

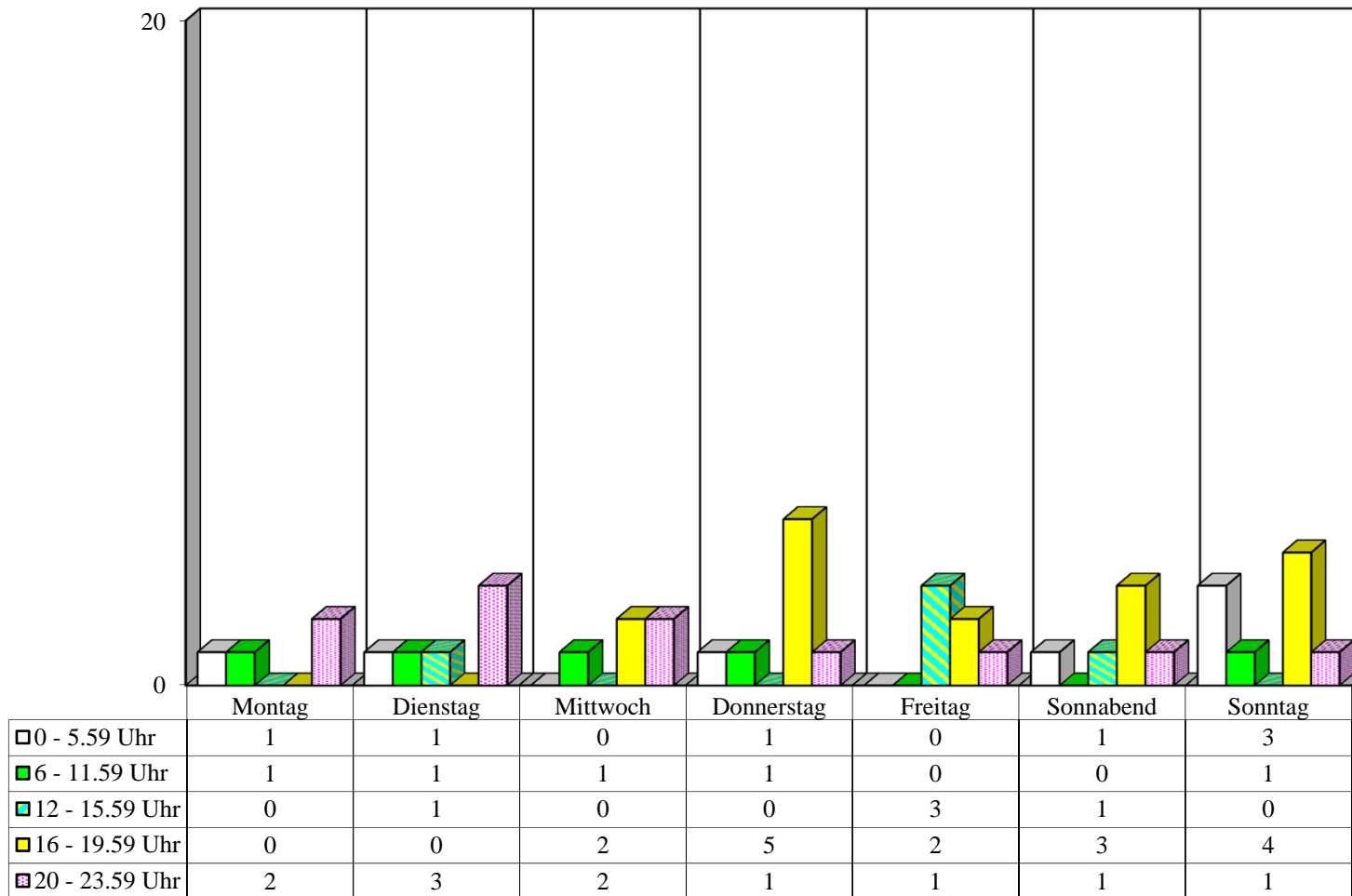


**Zeitliche Verteilung der alkoholisierten Unfallverursacher 2016  
nach Wochentagen in  
Hohenschönhausen**

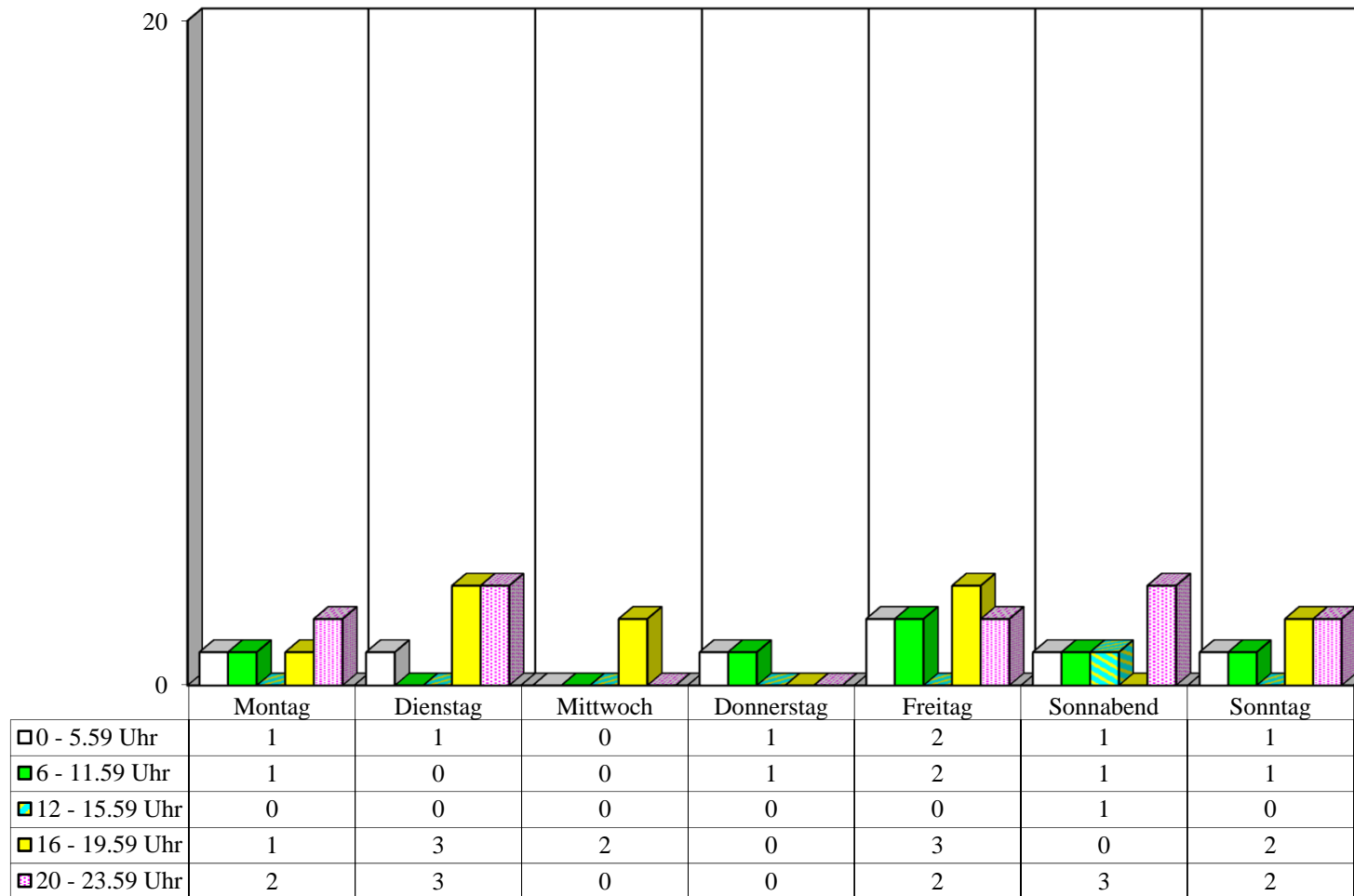


	Montag	Dienstag	Mittwoch	Donnerstag	Freitag	Sonnabend	Sonntag
0 - 5.59 Uhr	0	1	1	0	3	1	3
6 - 11.59 Uhr	0	0	0	1	0	2	1
12 - 15.59 Uhr	2	0	1	0	0	1	2
16 - 19.59 Uhr	2	0	2	1	1	4	1
20 - 23.59 Uhr	0	3	1	0	2	0	2

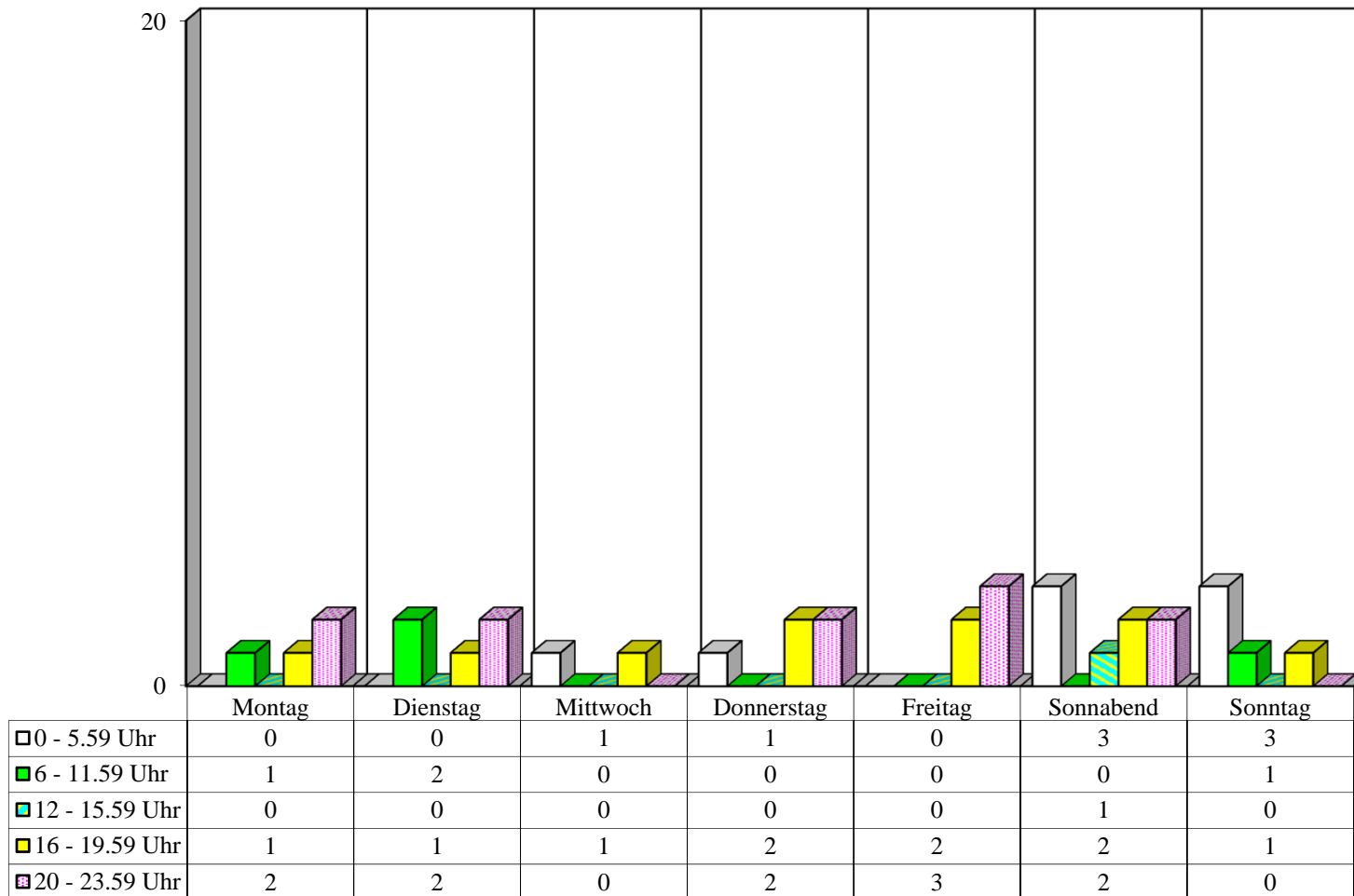
**Zeitliche Verteilung der alkoholisierten Unfallverursacher 2016  
nach Wochentagen in  
Marzahn**



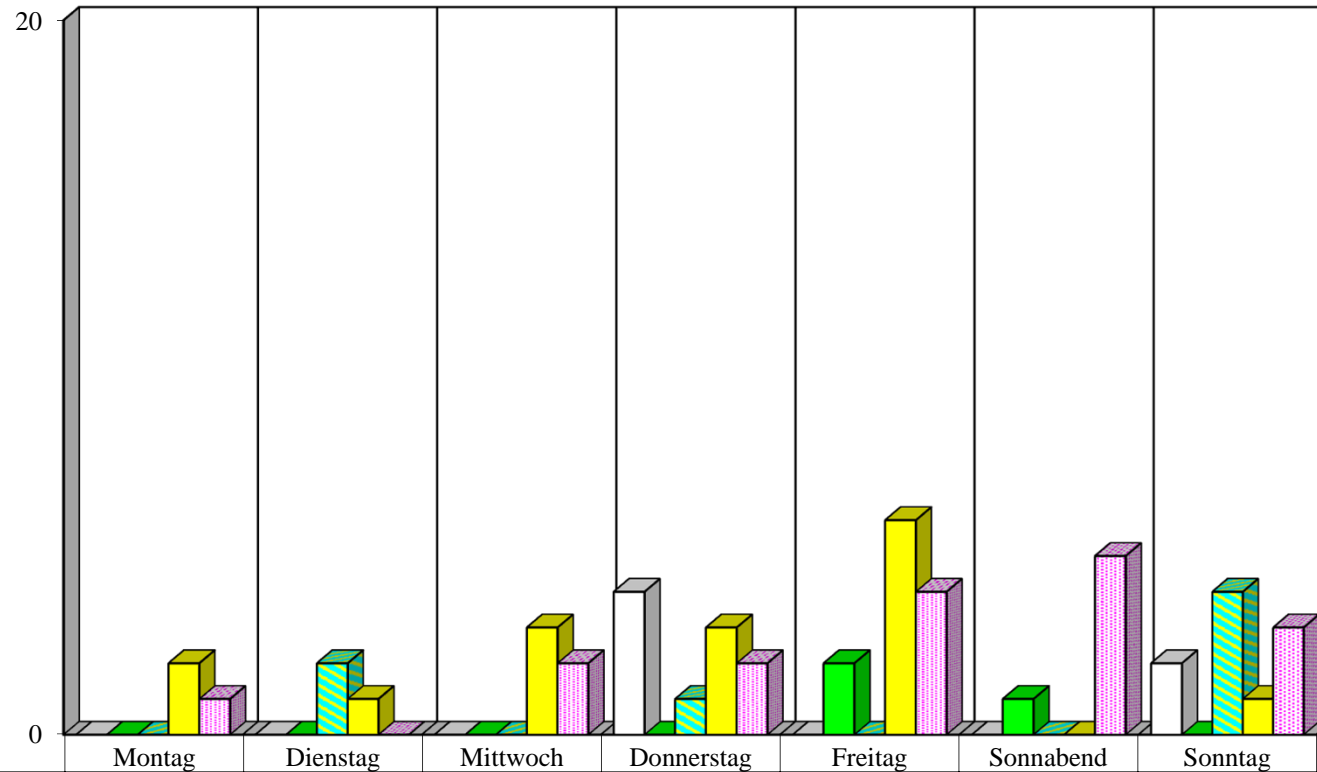
**Zeitliche Verteilung der alkoholisierten Unfallverursacher 2016  
nach Wochentagen in  
Lichtenberg**



**Zeitliche Verteilung der alkoholisierten Unfallverursacher 2016  
nach Wochentagen in  
Treptow**



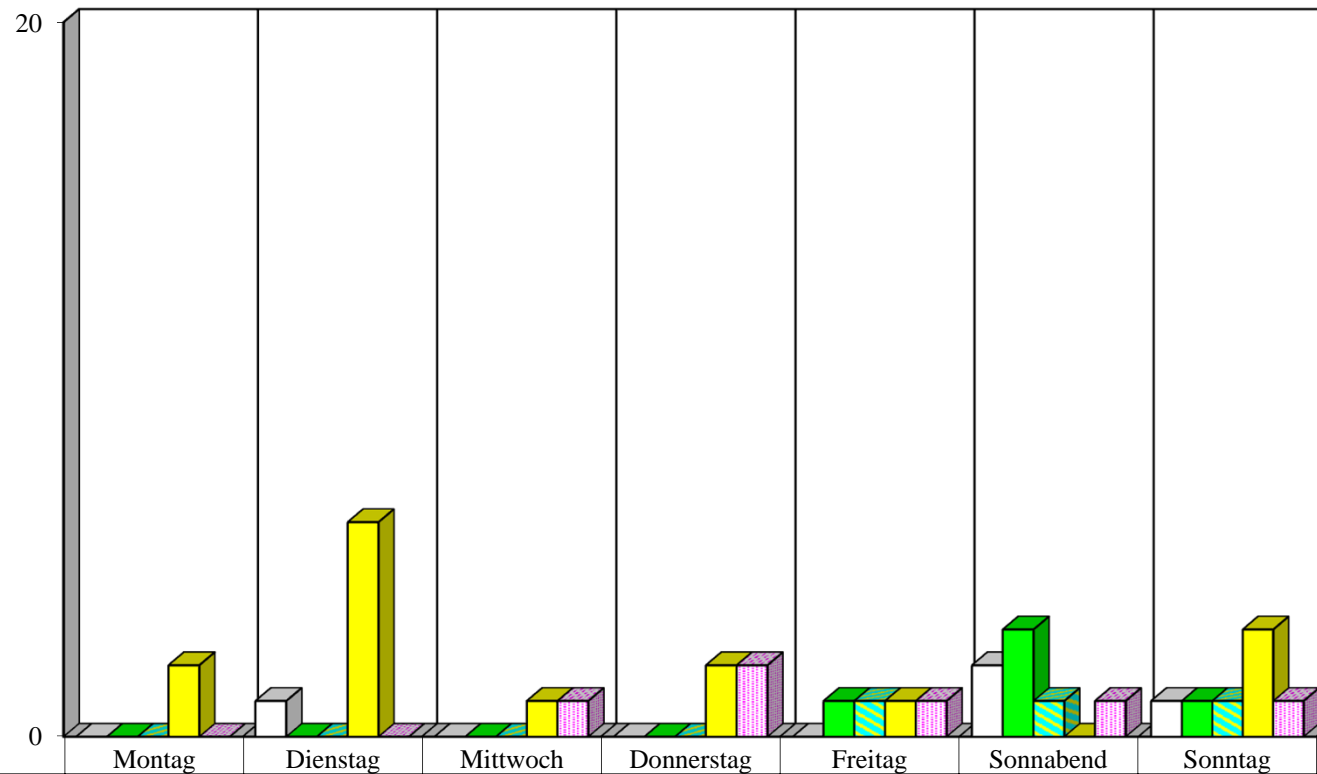
**Zeitliche Verteilung der alkoholisierten Unfallverursacher 2016  
nach Wochentagen in  
Köpenick**



	Montag	Dienstag	Mittwoch	Donnerstag	Freitag	Sonnabend	Sonntag
0 - 5.59 Uhr	0	0	0	4	0	0	2
6 - 11.59 Uhr	0	0	0	0	2	1	0
12 - 15.59 Uhr	0	2	0	1	0	0	4
16 - 19.59 Uhr	2	1	3	3	6	0	1
20 - 23.59 Uhr	1	0	2	2	4	5	3



**Zeitliche Verteilung der alkoholisierten Unfallverursacher 2016  
nach Wochentagen in  
Hellersdorf**



	Montag	Dienstag	Mittwoch	Donnerstag	Freitag	Sonnabend	Sonntag
0 - 5.59 Uhr	0	1	0	0	0	2	1
6 - 11.59 Uhr	0	0	0	0	1	3	1
12 - 15.59 Uhr	0	0	0	0	1	1	1
16 - 19.59 Uhr	2	6	1	2	1	0	3
20 - 23.59 Uhr	0	0	1	2	1	1	1

Häufigkeitsverteilung			2016			
Pol.Abschnitt	Bezirk	Ort	Ergebnis			
11	RD	111 AS EICHBORNDAMM V A 111 NORD N TFT >S	1			
		111 AS HOLZHAUSER STR HAUPTFAHRBAHN >S	1			
		111 AS SCHULZENDORFER STR HAUPTFAHRBAHN >N	1			
		111 Z AS SCHULZEND S U STADTGRENZE HAUPTFB	1			
		A 111 BAB AUTOBAHNZUBRINGER HAMBURG / ZUR BAB A111-E26 / 111 AS SCHULZENDORFER S	1			
		AM NORDGRABEN	1			
		ANTONIENSTR. / SCHARNWEBERSTR. / A 111 BAB AUTOBAHNZUBRINGER HAMBURG / 111 AS EI	1			
		AUGUSTE-VIKTORIA-ALLEE	2			
		BAUMMARDERSTEIG / EICHELHÄHERSTR.	1			
		BERLINER STR.	1			
		BERLINER STR. / BERNAUER STR. / HOLZHAUSER STR. / SEIDELSTR. / BERNHARD-LICHTENB	1			
		BERLINER STR. / KAROLINENSTR. / SCHLOßSTR. / AM TEGELER HAFEN	1			
		BERLINER STR. / NAMSLAUSTR.	1			
		BERNAUER STR.	1			
		BERNAUER STR. / BOCHOLTER WEG / NEHEIMER STR. / UFERWEG NEHEIMER STR.	2			
		BOTTROPER WEG	1			
		BREITACHZEILE / ZIEKOWSTR.	1			
		EICHBORNDAMM	1			
		ELCHDAMM	1			
		ERNSTSTR. / SCHUBARTSTR.	1			
		GOTTHARDSTR. / KAPWEG / SCHARNWEBERSTR.	1			
		HENNIGSDORFER STR. / RUPPNER CHAUSSEE	1			
		HERMSDORFER DAMM / WAIDMANNSLUSTER DAMM / A 111 BAB AUTOBAHNZUBRINGER HAMBURG /	1			
		HOLZHAUSER STR.	1			
		HOLZHAUSER STR. / MIRAISTR.	1			
		HOLZHAUSER STR. / WITTESTR.	1			
		KAPWEG / KURT-SCHUMACHER-DAMM	1			
		KURT-SCHUMACHER-DAMM	1			
		KURT-SCHUMACHER-DAMM / A 111 BAB AUTOBAHNZUBRINGER HAMBURG / 111 AS KURT-SCHUHMA	2			
		MORÄNENWEG / WAIDMANNSLUSTER DAMM	1			
		OTTILIENWEG	1			
		SANDHAUSER STR.	1			
		SCHARNWEBERSTR.	2			
		TILE-BRÜGGE-WEG	1			
		VEITSTR.	1			
		WAIDMANNSLUSTER DAMM	1			
		WALDSTR.	4			
		RD Ergebnis			44	
		11 Ergebnis			44	
		12	RD	AM EICHENHAIN / SIGISMUNDKORSO	1	
				AM NORDGRABEN	1	
				AMENDESTR.	1	
				BERLINER STR.	1	
				BRIENZER STR. / SCHWYZER STR. / WALDERSEESTR.	1	
BÜDNERRING	1					
CYCLOPSTR.	2					
DIANASTR. / DÜSTERHAUPTSTR.	1					
EICHBORNDAMM	1					
EICHHORSTER WEG	1					
FALKENTALER STEIG / FROHNAUER STR.	1					
FINSTERWALDER STR.	1					
GESELLSCHAFTSTR. / PROVINZSTR.	1					
HAUSOTTERSTR.	1					
HEINSESTR.	1					
HERMSDORFER DAMM	1					

Häufigkeitsverteilung			2016	
Pol.Abschnitt	Bezirk	Ort		Ergebnis
12	RD	HOLLÄNDERSTR.		1
		HOLLÄNDERSTR. / LETTEALLEE / RESIDENZSTR. / FAHLANDGASSE / FRANZ-NEUMANN-PLATZ		1
		HOLLÄNDERSTR. / VIERWALDSTÄTTER WEG		1
		KOPENHAGENER STR.		1
		LENGEDER STR.		1
		LINDAUER ALLEE		1
		MARKSTR.		1
		ORANIENBURGER STR.		4
		PANKOWER ALLEE		1
		PROVINZSTR.		1
		REGINHARDSTR.		1
		RESIDENZSTR.		1
		RORSCHACHER ZEILE		1
		SCHLÜCHSEESTR.		1
		SENFENBERGER RING		1
		TALDORFER WEG		1
		TEGERNAUER ZEILE		1
		WALDSEEWEG		1
		WILHELMSRUHER DAMM		1
ZABEL-KRÜGER-DAMM		1		
RD Ergebnis				40
12 Ergebnis				40
13	PK	ACHTERMANNSTR. / MENDELSTR. / WOLFSHAGENER STR.		1
		AM KIRSCHGARTEN / SCHÖNHAUSER STR.		1
		ANLAGE EINIGKEIT / BLANKENFELDER CHAUSSEE / ROSENTHALER WEG		1
		BAHNHOFSTR. / BERLINER STR. / PASEWALKER STR. / ROSENTHALER STR.		1
		BERLINER STR.		1
		BLANKENBURGER STR. / GRUMBKOWSTR.		2
		BLANKENBURGER WEG		1
		BREHMESTR.		2
		BUCHER STR. / A 114 BAB AUTOBAHNZUBRINGER PRENZLAU / 114 AS BUCHER STR AUSF N BU		3
		DAMEROWSTR.		1
		DEBUSSYSTR. / ANGERWEG		1
		DIETZGENSTR.		1
		ELSA-BRÄNDSTRÖM-STR. / NEUMANNSTR. (ENDE)		1
		FIGAROSTR. / PRENZLAUER PROMENADE		1
		FLORASTR.		1
		GAILLARDSTR.		1
		GALENUSSTR.		1
		GASCOGNEWEG		1
		GERMANENSTR.		1
		GRABBEALLEE		1
		GRABBEALLEE / HEINRICH-MANN-STR. / SCHÖNHOLZER STR. / SCHÖNHOLZER BRÜCKE (PANKE)		1
		GRABBEALLEE / PASTOR-NIEMÖLLER-PLATZ		1
		GRANITZSTR.		1
		HAUPTSTR.		2
		HEINRICH-BÖLL-STR.		1
		HERMANN-HESSE-STR.		1
		HERMANN-HESSE-STR. / PASTOR-NIEMÖLLER-PLATZ		1
		HOMEYERSTR.		1
		KISSINGENSTR. / PRENZLAUER PROMENADE		1
		KOPENHAGENER STR.		1
		MASURENSTR. / MÜHLENSTR.		1
		MAZETSTR.		1
		NEUMANNSTR.		2
OSSIETZKYSTR.		1		
PASEWALKER STR.		3		
PRENZLAUER PROMENADE		1		

Häufigkeitsverteilung			2016		
Pol.Abschnitt	Bezirk	Ort		Ergebnis	
13	PK	ROSENTHALER STR.		1	
		STIFTSWEG		1	
		THULESTR.		1	
		TSCHAIKOWSKISTR.		1	
		UHLANDSTR.		1	
PK Ergebnis				49	
13 Ergebnis				49	
14	PK	ALT-BUCH / AM STENER BERG / SCHWANEBECKER CHAUSSEE / ZEPERNICKER STR.		1	
		GEORG-BENJAMIN-STR.		1	
		WOLFGANG-HEINZ-STR.		1	
	PK Ergebnis				3
	WS	ACHTRUTENBERG		1	
		ALT-BLANKENBURG		2	
		ALT-KAROW		1	
		BAHNHOFSTR.		2	
		BERLINER ALLEE		1	
		BERLINER ALLEE / BERLINER ALLEE		1	
		BLANKENBURGER CHAUSSEE		1	
		BLANKENBURGER PFLASTERWEG		2	
		BLANKENBURGER STR.		2	
		BÖRNESTR. / CHARLOTTENBURGER STR. / MAX-STEINKE-STR. / PISTORIUSPLATZ		1	
		CHOPINSTR. / SMETANASTR.		1	
		FIGAROSTR.		1	
		GEHRINGSTR. / BERLINER ALLEE		1	
		GROßE SEESTR.		1	
		JÖTUNSTEIG / ORTNITSTR.		1	
		KRÄHENFUßZEILE / BUCHER CHAUSSEE		1	
		LANGHANSSTR. / ROELCKESTR.		1	
		LIEBERMANNSTR.		1	
		LINDENALLEE		1	
		MAHLERSTR.		1	
		MATESTR.		1	
		PANKGRAFENSTR.		1	
		RENNBAHNSTR.		1	
ROELCKESTR.			1		
SIGURDSTR.		1			
SMETANASTR. / BERLINER ALLEE		1			
STRASSE 52		1			
TEICHBERGSTR. / BUCHER CHAUSSEE		1			
TINO-SCHWIERZINA-STR. / AM STEINBERG		1			
WS Ergebnis				33	
14 Ergebnis				36	
15	PB	BERLINER STR. / ESCHENGRABEN		1	
		BORNHOLMER STR.		1	
		BORNHOLMER STR. / BJÖRNSTR. / MALMÖER STR.		2	
		DANZIGER STR.		1	
		DANZIGER STR. / HAGENAUER STR. / SCHLIEMANNSTR.		1	
		DUNCKERSTR. / WISBYER STR.		1	
		EBERSWALDER STR.		1	
		GREIFENHAGENER STR.		1	
		KASTANIENALLEE		1	
		KASTANIENALLEE / ODERBERGER STR.		1	
		KNAACKSTR.		1	
		KOLLWITZSTR.		1	
		ODERBERGER STR. / SCHWEDTER STR.		1	
		OSTSEESTR. / PRENZLAUER ALLEE / PRENZLAUER PROMENADE / WISBYER STR.		2	
		PAPPELALLEE		1	
		PAPPELALLEE / STARGARDER STR.		1	

Häufigkeitsverteilung			2016	
Pol.Abschnitt	Bezirk	Ort	Ergebnis	
15	PB	PRENZLAUER ALLEE	1	
		RAUMERSTR.	1	
		SCHIVELBEINER STR.	1	
		SCHLIEMANNSTR.	1	
		SCHÖNHAUSER ALLEE	1	
		SCHÖNHAUSER ALLEE / WICHERTSTR. / SCHIVELBEINER STR. (ENDE)	2	
		WISBYER STR.	1	
PB Ergebnis			26	
15 Ergebnis			26	
16	PB	BELFORTER STR. / HEINRICH-ROLLER-STR. / PRENZLAUER ALLEE	1	
		DANZIGER STR. / GREIFSWALDER STR.	1	
		DANZIGER STR. / PRENZLAUER ALLEE	2	
		DANZIGER STR. / WINSSTR.	1	
		DIESTERWEGSTR.	2	
		DIETRICH-BONHOEFFER-STR.	1	
		ELLA-KAY-STR.	1	
		GREIFSWALDER STR.	1	
		GRELLSTR. / HOSEMANNSTR.	1	
		KNIPRODESTR. / DANZIGER STR.	1	
		NAUGARDER STR.	1	
		PRENZLAUER ALLEE / PRENZLAUER BERG / SAARBRÜCKER STR.	1	
PB Ergebnis			15	
16 Ergebnis			15	
Gesamtergebnis			210	

Häufigkeitsverteilung			2016	
Pol.Abschnitt	Bezirk	Ort		Ergebnis
21	SP	ALTSTÄDTER RING		1
		ASKANIERRING / FALKENHAGENER STR. / FALKENHAGENER TOR		1
		ASKANIERRING / FALKENSEER DAMM		1
		ASKANIERRING / SCHÖNWALDER STR. / FEHRBELLINER TOR		1
		BISMARCKSTR.		1
		CHAMISSOSTR.		1
		DAUMSTR.		1
		DAUMSTR. / GLINDOWSEESTR. / LANGER-SEE-STR.		1
		ESCHENWEG / NIEDERNEUENDORFER ALLEE		1
		FALKENHAGENER TOR		1
		FALKENSEER DAMM / FALKENSEER PLATZ		2
		FEHRBELLINER STR.		1
		FELDSTR. / NEUENDORFER STR. / SCHÖNWALDER STR.		1
		FLANKENSCHANZE / GALENSTR. / MORITZSTR.		1
		GARTENFELDER STR.		1
		GOLTZSTR. / CAROSSASTR.		1
		IM SPEKTEFELD		1
		JUNGFERNHEIDEWEG		1
		KLEINE MITTELSTR. / MITTELSTR.		1
		KURSTR.		1
		LAGERWEG / LAGERWEG		1
		LUTHERSTR.		1
		LUTHERSTR. / LUTHERPLATZ		1
		LYNARSTR. / NEUENDORFER STR.		1
		MÖGELDORFER WEG		1
		MORITZSTR.		1
		NEUENDORFER STR.		1
		NIEDERNEUENDORFER ALLEE		1
		NONNENDAMMALLEE		1
		PAUSINER STR.		1
		PETZOLDTWEG		1
		RADELANDSTR.		1
		RAUCHSTR.		1
SAATWINKLER DAMM		1		
SCHÖNWALDER STR.		1		
WUSTERMARKER STR.		1		
	SP Ergebnis			37
21 Ergebnis				37
22	CH	100 AD FUNKTURM VERB-FB V 100 NORDEN N A 115		1
		100 Z AD CHARLOTTENB U AS SPANDAUER D HAUPTFB		1
		100 Z AD FUNKTURM U AS KAISERDAMM HAUPTFAHRBAHN		1
		100 Z AS KAISERDAMM SÜD U AD FUNKTURM HAUPTFB		1
		100 Z AS SPANDAUER D U AD CH HAUPTFB (R-W-BR)		1
		100 Z AS SPANDAUER DAMM U AS KAISERDAMM HAUPTFB		1
		111 Z AD CHARLOTTENBURG U AS HECKERD HAUPTFB		1
		EICHENALLEE		1
		EICKAMPSTR. / AM DORNBUSCH		1
		FREDERICIASTR. / KÖNIGIN-ELISABETH-STR.		1
		FÜRSTENBRUNNER WEG		1
		FÜRSTENBRUNNER WEG / KÖNIGIN-ELISABETH-STR. / SPANDAUER DAMM		1
		GEIßLERPFAD		1
		GOERDELERDAMM / JAKOB-KAISER-PLATZ		2
		HAVELCHAUSSEE		1
		HECKERDAMM		1
		HEERSTR. / SCHIRWINDTER ALLEE / SCHOLZPLATZ		1
		HEILMANNRING / HECKERDAMM		1
		JUNGFERNHEIDEWEG		2
		KAISERDAMM / KÖNIGIN-ELISABETH-STR. / MESSEDAMM		1
		KASTANIENALLEE / REICHSSTR.		1
KIRSCHENALLEE		1		
KURT-SCHUMACHER-DAMM / HECKERDAMM / A 111 BAB AUTOBAHNZUBRINGER HAM		1		

Häufigkeitsverteilung			2016		
Pol.Abschnitt	Bezirk	Ort		Ergebnis	
22	CH	MASURENALLEE / SOORSTR.		1	
		MASURENALLEE / THEODOR-HEUSS-PLATZ		1	
		SAATWINKLER DAMM		1	
		SOORSTR.		1	
		SPANDAUER DAMM		3	
	CH Ergebnis				32
	WI	100 AS KURFÜRSTEND (NÖRDL T) EINF V RATHENAUP		1	
		100 AS KURFÜRSTENDAMM HAUPTFAHRBAHN >W		1	
		AM POSTFENN		1	
		FONTANESTR. / HAGENSTR. / KOENIGSALLEE		1	
		HALENSEESTR.		1	
		HAVELCHAUSSEE		1	
		HUBERTUSALLEE		1	
	KOENIGSALLEE		2		
	WI Ergebnis				9
22 Ergebnis				41	
23	SP	AM DORFWALD / KRAMPNITZER WEG		1	
		BARMBEKER WEG		1	
		BRUNSBÜTTELER DAMM		1	
		BRUNSBÜTTELER DAMM / KLOSTERSTR. / RUHLEBENER STR.		1	
		DORFSTR.		2	
		GATOWER STR.		2	
		GÖTELSTR.		1	
		HEERSTR.		1	
		KERRWEG		1	
		KLOSTERSTR.		1	
		MAGISTRATSWEG		1	
		MAULBEERALLEE		2	
		PICHELDORFER STR. / WEVERSTR.		1	
		PILLNITZER WEG		1	
		PILLNITZER WEG / MAGISTRATSWEG / MAULBEERALLEE		2	
		PLIEVIERSTR.		1	
		RITTERFELDDAMM		2	
		SCHMIDT-KNOBELSDORF-STR.		1	
		SEEGEFELDER WEG / KLOSTERBUSCHWEG / AM KIESTEICH		1	
	TALWEG / BUSCHOWER WEG		1		
TORWEG / FACHINGER STR.		2			
WEVERSTR.		1			
WILHELMSTR.		2			
SP Ergebnis				30	
23 Ergebnis				30	
24	CH	100 Z AD CHARLOTTENBURG U AS BEUSSELSTR HAUPTFB		1	
		BISMARCKSTR.		1	
		DAMASCHKESTR. / HEILBRONNER STR.		1	
		GAUßSTR. / OLBERSSSTR. / LISE-MEITNER-STR.		1	
		GIESEBRECHTSTR. / KURFÜRSTENDAMM		1	
		HECKERDAMM		2	
		KAISERDAMM		1	
		KAISERDAMM / RIEHLSTR.		1	
		KAISER-FRIEDRICH-STR.		3	
		KAISERIN-AUGUSTA-ALLEE		2	
		KAMMINER STR. / OSNABRÜCKER STR.		1	
		KANTSTR. / KRUMME STR.		1	
		LOHMEYERSTR.		1	
		MAX-DOHRN-STR.		1	
		NEUE KANTSTR.		1	
		NEUFERTSTR.		1	
		OSNABRÜCKER STR. / TEGELER WEG		1	
PESTALOZZISTR. / WINDSCHEIDSTR.		1			
SAATWINKLER DAMM		1			
SAATWINKLER DAMM / EMMY-ZEHDEN-WEG		1			

Häufigkeitsverteilung			2016	
Pol.Abschnitt	Bezirk	Ort		Ergebnis
24	CH	SPANDAUER DAMM		2
		SPIELHAGENSTR.		1
		SUAREZSTR. / WINDSCHEIDSTR.		1
		SYBELSTR.		1
		WAITZSTR.		1
		WILMERSDORFER STR.		2
		WINDSCHEIDSTR.		2
	CH Ergebnis			34
	WI	EISENZAHNSTR.		1
		KURFÜRSTENDAMM / WESTFÄLISCHE STR.		1
WI Ergebnis			2	
24 Ergebnis				36
25	CH	AUGSBURGER STR.		1
		BLEIBTREUSTR. / MOMMSENSTR.		1
		BUDAPESTER STR.		1
		DOVEST.		1
		FASANENSTR.		1
		FASANENSTR. / KANTSTR.		1
		FASANENSTR. / MÜLLER-BRESLAU-STR.		1
		GUERICKESTR.		1
		HARDENBERGSTR. / TUNNEL ERNST-REUTER-PLATZ / ERNST-REUTER-PLATZ		1
		HELMHOLTZSTR.		1
		JOACHIMSTHALER STR.		1
		JOACHIMSTHALER STR. / KURFÜRSTENDAMM / JOACHIMSTHALER PLATZ		1
		KANTSTR.		1
		KANTSTR. / LEIBNIZSTR.		1
		KNESEBECKSTR.		1
		KURFÜRSTENDAMM / SCHLÜTERSTR.		1
		KURFÜRSTENDAMM / UHLANDSTR.		1
		LEIBNIZSTR. / SCHILLERSTR.		1
		LIETZENBURGER STR.		1
	MEINEKESTR.		1	
MOMMSENSTR.		2		
NÜRNBERGER STR.		1		
NÜRNBERGER STR. / TAUDENTZENSTR.		1		
RANKESTR.		2		
SCHLÜTERSTR.		1		
CH Ergebnis			27	
25 Ergebnis				27
26	WI	100 AS KURFÜRSTEND (SÜDL T) EINF V AUG-VIKTO-S		1
		100 AS SCHMARGENDORF HAUPTFAHRBAHN >O		1
		100 AS SCHMARGENDORF HAUPTFAHRBAHN >W		2
		100 Z AS SCHMARGENDORF U AS DETMOLDER STR HAUPTF		1
		AACHENER STR.		1
		AHRWEILERSTR. / WIESBADENER STR.		1
		AUGUSTE-VIKTORIA-STR.		1
		AUGUSTE-VIKTORIA-STR. / FRIEDRICHSRUHER STR. / SCHWARZBACHER BRÜCKE		1
		BADENSCHER STR. / BERLINER STR.		1
		BALLENSTEDTER STR. / BRANDENBURGISCHE STR. / WITTELSBACHERSTR.		1
		BERLINER STR. / KONSTANZER STR. / A 100 BAB / 100 AS SCHMARGENDORF AUSFAHR		1
		BLISSESTR. / PARETZER STR.		1
		BRANDENBURGISCHE STR. / KONSTANZER STR.		1
		BREITE STR.		1
		DETMOLDER STR.		1
		DETMOLDER STR. / MECKLENBURGISCHE STR. / RUDOLSTÄDTER STR.		2
		DILLENBURGER STR. / LENTZEALLEE / SCHLANGENBADER STR.		1
		DÜSSELDORFER STR.		1
		EMSER STR. / GÜNTZELSTR. / HOHENZOLLERNDAMM		1
		HOHENZOLLERNDAMM		1
HOHENZOLLERNDAMM / SÄCHSISCHE STR.		1		
LENTZEALLEE / PLATZ AM WILDEN EBER		1		



Häufigkeitsverteilung			2016
Pol.Abschnitt	Bezirk	Ort	Ergebnis
26	WI	MECKLENBURGISCHE STR.	1
		PAULSBORNER STR. / WANGENHEIMSTR.	1
		PFALZBURGER STR.	1
		SCHWARZBACHER STR. / STORKWINKEL / A 100 BAB / 100 AS KURFÜRSTEND (SÜDL T)	1
		SIGMARINGER STR.	1
		UHLANDSTR.	1
	WIESBADENER STR.	1	
	WI Ergebnis		31
26 Ergebnis			31
Gesamtergebnis			202

Häufigkeitsverteilung			2016	
Pol.Abschnitt	Bezirk	Ort	Ergebnis	
31	MI	ACKERSTR. / INVALIDENSTR.	1	
		ANKLAMER STR.	1	
		BRUNNENSTR.	1	
		BRUNNENSTR. / INVALIDENSTR. / VETERANENSTR.	2	
		ELISABETHKIRCHSTR.	1	
		FRIEDRICHSTR.	2	
		FRIEDRICHSTR. / REINHARDTSTR.	1	
		HANNOVERSCHE STR. / PHILIPPSTR.	1	
		INVALIDENSTR.	1	
		INVALIDENSTR. / HESSISCHE STR. / BRÜCKE AM NEUEN TOR (PANKE)	1	
		JOHANNISSTR.	1	
		KLEINE AUGUSTSTR. / LINIENSTR.	1	
		LINIENSTR. / TUCHOLSKYSTR.	1	
		MONBIJOUPLATZ	1	
		NEUE SCHÖNHAUSER STR.	1	
		RHEINSBERGER STR.	1	
		ROBERT-KOCH-PLATZ	1	
		ROSA-LUXEMBURG-STR.	1	
		TORSTR.	3	
	WEINBERGSWEG	3		
WEINMEISTERSTR.	1			
MI Ergebnis			27	
31 Ergebnis			27	
32	MI	ALEXANDERSTR. / GRUNERSTR.	1	
		ALEXANDERSTR. / HOLZMARKTSTR. / STRALAUER STR.	2	
		ALEXANDERSTR. / KARL-LIEBKNECHT-STR. / MEMHARDSTR.	4	
		AM KÖLLNISCHEN PARK	1	
		CHARLOTTENSTR.	1	
		CHARLOTTENSTR. / FRANZÖSISCHE STR.	1	
		CHARLOTTENSTR. / UNTER DEN LINDEN	1	
		DIRCKSENSTR. / GRUNERSTR.	1	
		DOROTHEENSTR. / FRIEDRICHSTR.	1	
		EBERTSTR.	1	
		EBERTSTR. / POTSDAMER PLATZ / LEIPZIGER PLATZ	1	
		FRANZÖSISCHE STR.	1	
		GLINKASTR. / NEUSTÄDTISCHE KIRCHSTR. / UNTER DEN LINDEN	1	
		GRUNERSTR.	1	
		GRUNERSTR. / MOLKENMARKT / MÜHLENDAMM / SPANDAUER STR.	1	
		HOLZMARKTSTR.	1	
		JACOBYSTR. / SCHILLINGSTR.	1	
		JERUSALEMER STR. / LEIPZIGER STR.	2	
		KARL-LIEBKNECHT-STR.	1	
		KARL-LIEBKNECHT-STR. / SPANDAUER STR.	1	
		KÖPENICKER STR. / BRÜCKENSTR. / HEINRICH-HEINE-STR.	1	
		KÖPENICKER STR. / ENGELDAMM	1	
		KRONENSTR.	1	
		LEIPZIGER STR. / NIEDERWALLSTR. / SEYDELSTR. / SPITTELMARKT	2	
		LEUSCHNERDAMM	1	
		MARKGRAFENSTR.	2	
		MARKGRAFENSTR. / LEIPZIGER STR.	1	
		MARKGRAFENSTR. / MOHRENSTR.	1	
		MITTELSTR.	1	
		MOLLSTR.	2	
		MÜHLENDAMMBRÜCKE	1	
		NIEDERKIRCHNERSTR.	1	
		OTTO-BRAUN-STR. / ALEXANDERSTR. / KARL-MARX-ALLEE	2	
OTTO-BRAUN-STR. / MOLLSTR.	2			
OTTO-BRAUN-STR. / THEANOLTE-BÄHNISCH-STR.	1			
STRALAUER STR.	1			
STRABENTUNNEL ALEXANDERPLATZ	1			
TORSTR. / KARL-LIEBKNECHT-STR. / MOLLSTR. / PRENZLAUER ALLEE	2			

Häufigkeitsverteilung			2016	
Pol.Abschnitt	Bezirk	Ort	Ergebnis	
32	MI	VOLTAIRESTR.	1	
	MI Ergebnis		50	
	FH	PLATZ DER VEREINTEN NATIONEN	1	
	FH Ergebnis		1	
32 Ergebnis			51	
33	TG	ALT-MOABIT	2	
		AN DER PUTLITZBRÜCKE / WESTHAFENSTR.	1	
		BEUSSELSTR. / HUTTENSTR. / TURMSTR.	1	
		BEUSSELSTR. / SICKINGENSTR. / SIEMENSSTR.	1	
		ERNA-SAMUEL-STR.	1	
		EUROPAPLATZ	1	
		FELDZEUGMEISTERSTR. / PERLEBERGER STR.	1	
		FRIEDRICH-KRAUSE-UFER	1	
		FRIEDRICH-LIST-UFER / HEIDESTR. / INVALIDENSTR.	1	
		HEIDESTR.	1	
		HEIDESTR. / MINNA-CAUER-STR.	1	
		HUTTENSTR.	1	
		JONASSTR. / BUGENHAGENSTR.	1	
		KAISERIN-AUGUSTA-ALLEE	1	
		LEHRTER STR.	1	
		MINNA-CAUER-STR. / TUNNEL TIERGARTEN SPREEBOGEN / INVALIDENSTR. / TUNNEL	2	
		PERLEBERGER STR. / PERLEBERGER BRÜCKE	1	
SICKINGENSTR.	1			
STROMSTR. / TURMSTR.	3			
WALDENSERSTR.	1			
TG Ergebnis			24	
33 Ergebnis			24	
34	MI	BEHRENSTR.	1	
		EBERTSTR. / HANNAH-ARENDT-STR.	1	
		WILHELMSTR. / BEHRENSTR.	1	
MI Ergebnis			3	
34	TG	ALT-MOABIT	1	
		ALT-MOABIT / THOMASIVSTR. / WILSNACKER STR.	1	
		ALT-MOABIT / WERFTSTR. / INVALIDENSTR.	1	
		AN DER URANIA / KURFÜRSTENSTR. / SCHILLSTR.	1	
		AUGUSTE-HAUSCHNER-STR.	1	
		BARTNINGALLEE	1	
		BUDAPESTER STR.	1	
		BUDAPESTER STR. / KURFÜRSTENSTR. / NÜRNBERGER STR. / OLOF-PALME-PLATZ	1	
		DENNEWITZSTR. / FLOTTWELLSTR. / POHLSTR.	1	
		DERFFLINGERSTR. / KIELGANSTR. / KURFÜRSTENSTR.	1	
		GENTHINER STR. / KURFÜRSTENSTR.	3	
		GENTHINER STR. / LÜTZOWSTR.	1	
		GROßER STERN / HOFJÄGERALLEE	1	
		GROßER STERN / STRAßE DES 17. JUNI	1	
		HOFJÄGERALLEE / KLINGELHÖFERSTR. / STÜLERSTR. / TIERGARTENSTR.	2	
		KLINGELHÖFERSTR.	1	
		KURFÜRSTENSTR.	1	
		KURFÜRSTENSTR. / POTSDAMER STR.	3	
		LÜTZOWPLATZ	1	
		LÜTZOWSTR.	1	
		PAULSTR.	1	
		POHLSTR.	1	
		POTSDAMER PLATZ	1	
		POTSDAMER STR.	2	
		POTSDAMER STR. / REICHPIETSCHUFER / POTSDAMER BRÜCKE	1	
		POTSDAMER STR. / VARIAN-FRY-STR.	1	
		SCHILLSTR. / WICHMANNSTR. / LÜTZOWPLATZ	1	
		TIERGARTENSTR.	2	
		TUNNEL TIERGARTEN HAUPTFB ZW AUS- U EINF SONY VS	1	
		TUNNEL TIERGARTEN SPREEBOGEN	1	

Häufigkeitsverteilung			2016	
Pol.Abschnitt	Bezirk	Ort		Ergebnis
34		TG Ergebnis		37
34 Ergebnis				40
35	WD	AFRIKANISCHE STR.		2
		AFRIKANISCHE STR. / TRANSVAALSTR.		1
		AMRUMER STR. / FÖHRER STR. / LUXEMBURGER STR. / TORFSTR.		1
		AMSTERDAMER STR.		2
		ANTWERPENER STR.		1
		AROSER ALLEE / BARFUSSTR. / SCHILLERHOF		1
		BARFUSSTR.		1
		BELFASTER STR. / GREENWICHER STR.		1
		BRÜSSELER STR.		1
		BUCHSTR. / FÖHRER STR.		1
		EDINBURGER STR. / UNGARNSTR.		1
		FEHMARNER STR. / NORDUFER		1
		FENNSTR. / MÜLLERSTR.		2
		GRONINGER STR.		1
		INDISCHE STR. / OUDENARDER STR. / SEESTR. / WILHELM-HASENCLEVER-PLATZ		2
		LIEBENWALDER STR. / REINICKENDORFER STR.		1
		LUXEMBURGER STR.		1
		LUXEMBURGER STR. / MÜLLERSTR. / SCHULSTR.		2
		MÜLLERSTR.		3
		MÜLLERSTR. / SEESTR.		1
		OSLOER STR. / REINICKENDORFER STR. / SEESTR. / LOUISE-SCHROEDER-PLATZ		1
		REINICKENDORFER STR.		1
		REINICKENDORFER STR. / SCHULSTR.		1
		RUHEPLATZSTR. / SCHULSTR. / TURINER STR.		1
		SAMOASTR.		1
		SEESTR.		4
SENEGALSTR. / TANGASTR.		1		
SPARRSTR.		1		
TORFSTR.		1		
TRIFTSTR.		1		
UNGARNSTR.		1		
WD Ergebnis				41
35 Ergebnis				41
36	WD	BADSTR. / BUTTMANNSTR.		1
		BADSTR. / HOCHSTR.		1
		BADSTR. / PANKSTR. / PRINZENALLEE		2
		BEHMSTR.		1
		BIESENTALER STR. / PRINZENALLEE		1
		EXERZIERSTR.		1
		FELDSTR. / GARTENSTR.		1
		GERICHTSTR.		1
		GERICHTSTR. / KOLBERGER STR. / GERICHTSTRABENBRÜCKE		1
		GRÜNTALER STR.		1
		GRÜNTALER STR. / KLEVER STR.		1
		GRÜNTALER STR. / OSLOER STR. / BORNHOLMER STR.		1
		GUSTAV-MEYER-ALLEE		1
		HOCHSTR.		1
		HUSSITENSTR.		1
		IRANISCHE STR.		1
		KOLONIESTR.		1
		OSLOER STR.		2
		OSLOER STR. / PRINZENALLEE		1
		OSLOER STR. / SCHWEDENSTR.		1
		PANKSTR.		1
PRINZENALLEE		2		
PRINZENALLEE / SOLDINER STR.		1		
RAMLERSTR.		1		
REGINHARDSTR.		1		
SOLDINER STR.		1		

Häufigkeitsverteilung			2016	
Pol.Abschnitt	Bezirk	Ort	Ergebnis	
36	WD	STEEGERSTR. / WOLLANKSTR.	1	
		STETTINER STR.	1	
		USEDOMER STR.	1	
	WD Ergebnis	32		
36 Ergebnis			32	
Gesamtergebnis			215	

Häufigkeitsverteilung			2016	
Pol.Abschnitt	Bezirk	Ort	Ergebnis	
41	SB	ALVENSLEBENSTR. / POTSDAMER STR. / WINTERFELDTSTR.	1	
		ANSBACHER STR. / TAUENTZIENSTR. / WITTENBERGPLATZ	1	
		BARBAROSSASTR. / MARTIN-LUTHER-STR.	1	
		BÜLOWSTR.	2	
		BÜLOWSTR. / POTSDAMER STR.	1	
		BÜLOWSTR. / STEINMETZSTR.	1	
		EISENACHER STR.	2	
		FRANKENSTR. / GOLTZSTR.	1	
		FUGGERSTR.	1	
		GOEBENSTR.	1	
		GOLTZSTR.	1	
		GRUNEWALDSTR. / BAYERISCHER PLATZ	1	
		HOHENSTAUFENSTR.	1	
		KLEISTSTR.	1	
		LANDSHÜTER STR. / HABERLANDSTR.	1	
		MARTIN-LUTHER-STR.	2	
		MARTIN-LUTHER-STR. / MOTZSTR.	1	
		MOTZSTR.	2	
		NEUE STEINMETZSTR.	1	
		NOLLENDORFPLATZ / KARL-HEINRICH-ULRICHS-STR.	2	
		POTSDAMER STR.	5	
WELSERSTR.	1			
WINTERFELDTSTR.	1			
SB Ergebnis			32	
41 Ergebnis			32	
42	SB	ALBERTSTR. / EISENACHER STR. / HAUPTSTR.	2	
		ALBESTR.	1	
		BAUTZENER STR. / YORCKSTR.	1	
		BORNSTR.	1	
		BUNDESALLEE / HANDJERYSTR. / ROENNEBERGSTR. / STUBENRAUCHSTR.	1	
		BUNDESALLEE / SÜDWESTKORSO / VARZINER STR.	1	
		CHERUSKERSTR.	1	
		DOMINICUSSTR.	1	
		DOMINICUSSTR. / FEURIGSTR. / FRITZ-REUTER-STR.	1	
		DOMINICUSSTR. / HAUPTSTR.	1	
		FREIHERR-VOM-STEIN-STR.	1	
		FREIHERR-VOM-STEIN-STR. / MARTIN-LUTHER-STR. / JOHN-F.-KENNEDY-PLATZ	1	
		GOTENSTR. / TEMPELHOFER WEG	1	
		GRAZER DAMM / OVERBECKSTR.	1	
		HAUPTSTR.	3	
		HAUPTSTR. / KAISER-WILHELM-PLATZ	2	
		HEYLSTR. / MARTIN-LUTHER-STR.	1	
		KAISER-WILHELM-PLATZ	1	
		LEUTHENER STR.	1	
		MONUMENTENSTR.	1	
		REMBRANDTSTR. / RUBENSSTR. / VORARLBERGER DAMM	1	
RUBENSSTR.	1			
SACHSENDAMM / A 100 BAB / HEDWIG-DOHM-STR. / 100 AS ALBOINSTR. (WESTL.), EINF V	1			
SCHMILJANSTR.	1			
TEMPELHOFER WEG	1			
WIESBADENER STR.	1			
SB Ergebnis			30	
42 Ergebnis			30	
43	ZD	AM BIRKENKNICK / TELTOWER DAMM	1	
		ANDRÉEZEILE / BREITENSTEINWEG / RITTERHUFEN	1	
		BEEKOWDAMM / KLEINMACHNOWER WEG / TELTOWER DAMM	1	
		BREISGAUER STR.	1	
		CLAYALLEE	1	

Häufigkeitsverteilung			2016		
Pol.Abschnitt	Bezirk	Ort		Ergebnis	
43	ZD	ENDESTR.		1	
		HAVELCHAUSSEE		1	
		KIRCHWEG		1	
		KÖNIGSTR. / MARTIN-BUBER-STR. / ONKEL-TOM-STR. / POTSDAMER STR.		1	
		KÖNIGSTR. / WERNERSTR.		2	
		KURSTR. / POTSDAMER CHAUSSEE		1	
		MILINOWSKISTR.		1	
		NIERITZWEG / TELTOWER DAMM		1	
		POTSDAMER CHAUSSEE / A 115 BAB AUTOBAHNZUBRINGER MAGDEBG/LEIPZ (AVUS) / 115 AK Z		1	
		POTSDAMER CHAUSSEE / WASGENSTEIG / WASGENSTR.		1	
		SACHTLEBENSTR.		1	
		SPANISCHE ALLEE		1	
		STRASSE ZUM LÖWEN		1	
		SVEN-HEDIN-STR.		1	
		TELTOWER DAMM		2	
		WANNSEEBADWEG		1	
		WILHELMPLATZ		1	
WINDSTEINER WEG		1			
ZD Ergebnis				25	
43 Ergebnis				25	
44	SB	BESSEMERSTR.		1	
	SB Ergebnis			1	
	TE	100 AS OBERLANDSTR HAUPTFAHRBAHN >NW		1	
		100 Z AS ALBOINSTR U AS TEMPELHOFER D HAUPTFB		1	
		ALT-MARIENDORF / GROßBEERENSTR. / RATHAUSSTR.		1	
		ALT-TEMPELHOF		1	
		ATTLASTR.		1	
		BOELCKESTR. / HOEPPNERSTR.		1	
		BOELCKESTR. / WERNER-VOß-DAMM		1	
		BOSESTR.		1	
		COLUMBIADAMM		3	
		EISENACHER STR. / KURFÜRSTENSTR. / MARIENDORFER DAMM		1	
		FRIEDENSTR. / GROßBEERENSTR. / LANKWITZER STR.		1	
		GERMANIASTR. / KOMTURSTR. / OBERLANDSTR.		1	
		GERMELMANNBRÜCKE		1	
		KAISERIN-AUGUSTA-STR.		1	
		KOMTURSTR.		1	
		KURFÜRSTENSTR. / RINGSTR.		1	
		LANKWITZER STR.		1	
		MANFRED-VON-RICHTHOFEN-STR.		1	
		MARIENDORFER DAMM		2	
		MARIENDORFER DAMM / MARKGRAFENSTR.		1	
		OBERLANDSTR.		1	
		RIXDORFER STR.		1	
		TEILESTR.		1	
		TEMPELHOFER DAMM / A 100 BAB / 100 AS TEMPELHOFER D AUSF N TEMPELHOFER D SÜD / 1		1	
		ULLSTEINSTR.		2	
		TE Ergebnis			29
		44 Ergebnis			30
45	ZD	ENGLERALLEE / SCHORLEMERALLEE / SPILSTR.		1	
		LIMONENSTR. / SCHWENDENERSTR.		1	
	ZD Ergebnis			2	
	ST	103 Z AS FILANDAS U AS WOLFEN,AS SCHLOß HAUPTFB		1	
		103 Z AS FILANDASTR U AS SAARSTR HAUPTFAHRBAHN		1	
		A 103 BAB ABZWEIG ZEHLENDORF / JOACHIM-TIBURTIUS-BRÜCKE / 103 AS FILANDASTR AUSF		1	
		ALBRECHTSTR.		1	
ALBRECHTSTR. / HALSKESTR. / SIEMENSSTR. / STEPHANSTR.			1		

Häufigkeitsverteilung			2016	
Pol.Abschnitt	Bezirk	Ort		Ergebnis
45	ST	ASTERNPLATZ		1
		AUGUSTASTR. / AUGUSTAPLATZ		1
		BIRKBUSCHSTR.		1
		BISMARCKSTR. / STEINSTR. / WALSRÖDER STR.		1
		DÜRERSTR. / HINDENBURGDAMM		1
		FEUERBACHSTR. / MENZELSTR. / PETER-VISCHER-STR. / THORWALDSENSTR.		1
		GRUNEWALDSTR. / LEPSIUSSTR.		1
		HINDENBURGDAMM		3
		HINDENBURGDAMM / NEUCHATELLER STR. / WOLFENSTEINDAMM		1
		KUHLIGKSHOFSTR. / SCHLOßSTR. / WOLFENSTEINDAMM / A 103 BAB ABZWEIG ZEHLENDORF /		1
		LAUENBURGER STR.		1
		SCHILDHORNSTR. / JOACHIM-TIBURTIUS-BRÜCKE		2
		SIEMENSSTR.		1
		TREITSCHKESTR.		1
ST Ergebnis				22
45 Ergebnis				24
46	ZD	BERLINER STR.		1
		BERLINER STR. / CHARLOTTENBURGER STR.		1
		KNESEBECKSTR. / SEEHOFSTR.		1
		MÖRCHINGER STR.		1
		MÜHLENSTR.		1
ZD Ergebnis				5
46	ST	ADOLF-MARTENS-STR. / UNTER DEN EICHEN / VON-LAUE-STR.		2
		AM ELSENBRUCH		1
		AN DER SCHÄFEREI / HEIMKEHLENSTR.		1
		APOLDAER STR. / BROTTRODER STR. / TRIPPSTEINSTR.		1
		APPENZELER STR. / GOERZALLEE / WISMARER STR.		1
		ARNSTÄDTER STR. / HILDBURGHÄUSER STR. / STADTILMER WEG		1
		BELLINGSTR. / GALLWITZALLEE		1
		BELBSTR.		1
		BELBSTR. / PREYSINGSTR.		1
		CARSTENNSTR. / LUZERNER STR. / OSTEWEG		1
		CORNELIUSSTR.		1
		CURTIUSSTR. / DRAKESTR. / GARDESCHÜTZENWEG		1
		DESSAUERSTR. / GALLWITZALLEE		1
		DRAKESTR.		1
		ELMSHÖRNER STR.		1
		ENGADINER WEG / GOERZALLEE / ORTLERWEG		1
		FALKENHAUSENWEG / HANIELWEG		1
		FRIEDRICHRODAER STR.		1
		GIESENSDORFER STR.		1
		GOERZALLEE		3
		KADETTENWEG / WEDDIGENWEG		1
		KAISER-WILHELM-STR.		2
		KAISER-WILHELM-STR. / LEONORENSTR. / PAUL-SCHNEIDER-STR.		1
		KAISER-WILHELM-STR. / RUTHSTR.		1
		LEONORENSTR.		2
		MALTESERSTR.		1
		MOZARTSTR. / SIEMENSSTR.		1
		OSDORFER STR.		2
		OSDORFER STR. / OSTPREUßENDAMM		1
		OSDORFER STR. / WOLTMANNWEG / FAHRENHEITSTR.		1
		OSTPREUßENDAMM		1
		SEYDLITZSTR.		1
		UNTER DEN EICHEN		1
WISMARER STR.		1		
ST Ergebnis				40
46 Ergebnis				45
47	TE	AHRENSDORFER STR.		1



Häufigkeitsverteilung			2016			
Pol.Abschnitt	Bezirk	Ort	Ergebnis			
47	TE	ALT-LICHTENRADE	1			
		ALT-MARIENFELDE	1			
		AN DER DORFKIRCHE	1			
		ANKOGELWEG	1			
		BAHNHOFSTR. / BRIESINGSTR. / STEINSTR. / PFARRER-LÜTKEHAUS-PLATZ	1			
		BARNETSTR.	1			
		BUCKOWER CHAUSSEE	1			
		BUCKOWER CHAUSSEE / LICHTENRADER DAMM / MARIENDORFER DAMM / MARIENFELDER CHAUSSE	2			
		FEHLINGSTR. / GRIMMSTR. / LICHTENRADER DAMM	1			
		FRIEDENSTR. / REIßECKSTR. / MARIENDORFER DAMM	1			
		HILBERTSTR. / PRINZESSINNENSTR. / WÜNSDORFER STR.	1			
		HILDBURGHAUSER STR. / FRIEDENFELSER STR.	1			
		HILDBURGHAUSER STR. / WALDSASSENER STR. / WESKAMMSTR.	1			
		KRUSEWEG / LICHTERFELDER RING / TIRSCHENREUTHER RING	1			
		LICHTENRADER DAMM	3			
		LICHTENRADER DAMM / LÖPTENER STR.	1			
		MARIENDORFER DAMM	7			
		MARIENDORFER DAMM / SÄNTISSTR. / TAUERNALLEE	1			
		MARIENFELDER ALLEE	1			
		MAXIMILIAN-KALLER-STR. / WESKAMMSTR.	1			
		MOTZENER STR. / NAHMITZER DAMM / GUTSPARK MARIENFELDE	1			
		POTSDAMER STR.	1			
		SCHOTTBURGER STR.	1			
		STEINSTR.	1			
		TIRSCHENREUTHER RING	1			
		TÖPCHINER WEG	2			
		TE Ergebnis			37	
		47 Ergebnis			37	
		Gesamtergebnis			223	

Häufigkeitsverteilung			2016	
Pol.Abschnitt	Bezirk	Ort		Ergebnis
51	FH	ANDREASSTR.		1
		ANDREASSTR. / HOLZMARKTSTR. / STRALAUER PLATZ / AN DER SCHILLINGBRÜCKE		1
		BÄNSCHSTR.		1
		BERSARINPLATZ / WEIDENWEG		1
		BOXHAGENER STR. / WARSCHAUER STR.		1
		BÜSCHINGSTR.		1
		EBERTYSTR.		1
		ELDNAER STR.		1
		ELSENSTR. / ALT-STRALAU / MARKGRAFENDAMM / STRALAUER ALLEE		1
		FRANKFURTER ALLEE		2
		FRANKFURTER ALLEE / JESSNERSTR. / PETTENKOFERSTR.		1
		FRANKFURTER ALLEE / SAMARITERSTR.		1
		FRANKFURTER TOR / FRANKFURTER TOR		5
		FRIEDENSTR.		1
		FRIEDENSTR. / FRIEDRICHSBERGER STR.		1
		FRIEDENSTR. / STRAUSBERGER STR.		1
		GRÜNBERGER STR.		1
		GRÜNBERGER STR. / SIMON-DACH-STR.		1
		GRÜNBERGER STR. / WARSCHAUER STR.		1
		HAASESTR. / REVALER STR.		1
		HOLZMARKTSTR.		1
		JESSNERSTR.		1
		KARL-MARX-ALLEE		1
		KARL-MARX-ALLEE / KOPPENSTR.		1
		KARL-MARX-ALLEE / STRAUSBERGER PLATZ		1
		KOCHHANNSTR.		1
		KOPERNIKUSSTR.		1
		LICHTENBERGER STR. / SINGERSTR.		1
		LICHTENBERGER STR. / STRAUSBERGER PLATZ		1
		MAINZER STR.		1
		MARKGRAFENDAMM		1
		MODERSOHNSTR.		2
		MÜHLENSTR. / STRALAUER ALLEE / WARSCHAUER STR. / AM OBERBAUM		1
		MÜHSAMSTR. / PETERSBURGER STR.		1
		NEUE BAHNHOFSTR. / SIMPLONSTR. / SONNTAGSTR.		1
		PALISADENSTR.		1
		PROSKAUER STR.		1
		REVALER STR.		1
		RICHARD-ERMISCH-STR. / ELDNAER STR. / LIEBIGSTR.		1
		RICHARD-SORGE-STR.		1
		SCHARNWEBERSTR.		1
		SILVIO-MEIER-STR. / FRANKFURTER ALLEE		1
		SIMON-DACH-STR.		1
		SIMPLONSTR.		1
		STRALAUER ALLEE / MODERSOHNSTR.		1
		STRALAUER PLATZ		1
		STRASSE DER PARISER KOMMUNE / RÜDERSDORFER STR.		1
		TORELLSTR.		1
		WARSCHAUER STR.		3
		WARSCHAUER STR. / WARSCHAUER BRÜCKE		1
	WÜHLISCHSTR.		4	
	FH Ergebnis			62
51 Ergebnis				62
52	KB	BARUTHER STR. / ZOSSENER STR.		1
		BERGMANNSTR. / SCHLEIERMACHERSTR.		1
		DIEFFENBACHSTR.		1
		GITSCHINER STR. / WATERLOO-UFER / ZOSSENER STR. / ZOSSENER BRÜCKE		2

Häufigkeitsverteilung			2016	
Pol.Abschnitt	Bezirk	Ort		Ergebnis
52	KB	GNEISENAUSTR. / MEHRINGDAMM / YORCKSTR.		1
		GRAEFESTR.		1
		GROßBEERENSTR.		2
		HASENHEIDE		1
		JAHNSTR. / SCHÖNLEINSTR. / URBANSTR.		1
		JÜTERBOGER STR.		1
		KÖRTESTR.		1
		KOTTBUSSE DAMM / LACHMANNSTR.		1
		KOTTBUSSE DAMM / PFLÜGERSTR. / HOHENSTAUFENPLATZ		1
		LILIENTHALSTR.		1
		NOSTITZSTR.		2
		NOSTITZSTR. / RIEMANNSTR.		1
		OBENTRAUTSTR.		1
		PLANUFER		1
		SCHÖNLEINSTR.		1
		TEMPELHOFER UFER		1
URBANSTR.		1		
ZOSSENER STR.		2		
KB Ergebnis				26
52 Ergebnis				26
53	KB	ADALBERTSTR.		2
		ADMIRALSTR. / KOTTBUSSE STR. / REICHENBERGER STR. / SKALITZER STR. / ADALBERTST		2
		ANHALTER STR.		1
		FALCKENSTEINSTR. / GÖRLITZER STR.		1
		FALCKENSTEINSTR. / OBERBAUMSTR.		2
		FRAENKELUFER / KOHLFURTER STR. / KOTTBUSSE STR. / MARIANNENSTR. / PAUL-LINCKE-U		1
		GITSCHINER STR. / PRINZENSTR.		2
		GITSCHINER STR. / ZOSSENER STR. / LINDENSTR.		2
		GLOGAUER STR.		1
		GÖRLITZER STR.		1
		HALLESCHES UFER / SCHÖNEBERGER STR. / SCHÖNEBERGER BRÜCKE / MENDELSSOHN-BARTHOLD		1
		HEDEMANNSTR. / STRESEMANNSTR.		1
		KOTTBUSSE STR.		1
		LIEGNITZER STR. / PAUL-LINCKE-UFER		1
		LINDENSTR.		1
		MANTEUFFELSTR.		3
		MANTEUFFELSTR. / ORANIENSTR. / SKALITZER STR. / WIENER STR.		1
		MANTEUFFELSTR. / WRANGELSTR.		1
		NAUNYNSTR.		1
		OPPELNER STR.		1
		ORANIENSTR.		6
		ORANIENSTR. / STALLSCHREIBERSTR.		1
		PRINZENSTR. / RITTERSTR.		1
		PÜCKLERSTR. / WRANGELSTR.		1
		SCHLESISCHE STR.		2
		SKALITZER STR.		1
WILHELMSTR.		2		
KB Ergebnis				41
53 Ergebnis				41
54	NK	100 AD NEUKÖLLN VERB-FB V A 100 >O N A 113 SÜD		1
		100 AS BUSCHKRUGA HAUPTFB ZW AUS >O U BUSCHKRUGA		1
		ARONSSTR.		1
		BERGIUSSTR. / 100 PROV. AS GRENZALLEE AUSF N GRENZALLEE		1
		BRAUNSCHWEIGER STR. / ZEITZER STR.		1
		BRUSENDORFER STR. / SAALESTR. / SCHWARZASTR. / SIEGFRIED-AUFHÄUSER PLATZ		1
		BÜRKNERSTR. / HOBRECHTSTR.		1
		DIESELSTR.		1

Häufigkeitsverteilung			2016	
Pol.Abschnitt	Bezirk	Ort		Ergebnis
54	NK	DONAISTR. / ERKSTR.		1
		ELSENSTR.		1
		ERKSTR. / SONNENALLEE / WILDENBRUCHSTR.		1
		GRENZALLEE		1
		HABERSTR. / NEUKÖLLNISCHE ALLEE / KGA VOLKSGÄRTEN		1
		HARZER STR.		1
		HARZER STR. / WILDENBRUCHSTR.		1
		HERTZBERGSTR. / SONNENALLEE		1
		INNSTR. / SONNENALLEE		1
		LAHNSTR.		1
		MAYBACHUFER		1
		NEUKÖLLNISCHE ALLEE		2
		REUTERSTR.		2
		ROSEGGERSTR. / SONNENALLEE		1
		SAALESTR.		1
		SONNENALLEE		2
		SONNENALLEE / TREPTOWER STR.		1
		TEUPITZER STR.		1
		TEUPITZER STR. / PLATZ S / HEIDELBERGER STR. / TREPTOWER STR.		1
		THIEMANNSTR. / SONNENALLEE		1
		WEIGANDUFER / TREPTOWER BRÜCKE / TREPTOWER STR.		1
		WERRASTR. / TREPTOWER STR.		1
		WESERSTR.		5
WILDENBRUCHSTR.		1		
ZIEGRASTR. / SONNENBRÜCKE / SONNENALLEE		2		
NK Ergebnis				41
54 Ergebnis				41
55	NK	BODDINSTR. / KARL-MARX-STR.		1
		BRITZER DAMM / WEDERSTR. / A 100 BAB / 100 AS BRITZER DAMM AUSFAHRT N BRITZER DA		1
		BUSCHKRUGALLEE / A 100 BAB / 100 AS BUSCHKRUGA AUSFAHRT N BUSCHKRUGA >S / 100 AS		2
		BUSCHKRUGALLEE / GRENZALLEE / KARL-MARX-STR.		1
		COLUMBIADAMM		1
		EMSER STR. / KARL-MARX-STR. / SAALESTR.		2
		ERKSTR. / KARL-MARX-STR.		1
		FLUGHAFENSTR.		1
		FLUGHAFENSTR. / MAINZER STR.		1
		GANGHOFERSTR. / KARL-MARX-STR. / RICHARDSTR. / WERBELLINSTR. / ALFRED-SCHOLZ-PLA		1
		GLASOWER STR.		1
		HASENHEIDE / HERMANNSTR. / KARL-MARX-STR. / HERMANNPLATZ		3
		HERMANNSTR.		4
		HERMANNSTR. / HERRFURTHSTR. / WERBELLINSTR.		2
		HERMANNSTR. / KIENITZER STR.		1
		HERMANNSTR. / SCHIERKER STR.		2
		HERMANNSTR. / SIEGFRIEDSTR. / HERMANNBRÜCKE		1
		HERMANNSTR. / WARTHESTR.		1
		HERTABRÜCKE		1
		HERTASTR.		1
		ILSESTR. / JONASSTR.		1
		KARL-MARX-STR.		1
		KARL-MARX-STR. / REUTERSTR.		1
		KARL-MARX-STR. / SCHÖNSTEDTSTR.		2
		KIENITZER STR.		1
		LEYKESTR.		1
		MAINZER STR.		1
MORUSSTR.		1		
OKERSTR. / WEISESTR.		1		
SCHILLERPROMENADE		1		
SELCHOWER STR.		1		

Häufigkeitsverteilung			2016	
Pol.Abschnitt	Bezirk	Ort	Ergebnis	
55	NK	SILBERSTEINSTR.	1	
	NK Ergebnis		42	
55 Ergebnis			42	
56	NK	BUCKOWER DAMM	2	
		BUCKOWER DAMM / GUTSCHMIDTSTR.	1	
		FRANZ-KÖRNER-STR.	1	
		GROß-ZIETHENER CHAUSSEE / NEUDECKER WEG / ALT-RUDOW / WALTERSDORFER CHAUSSEE	2	
		GROß-ZIETHENER CHAUSSEE / NEUKÖLLNER STR.	1	
		HASENHEGERWEG / HOGENESTWEG	1	
		HUGO-HEIMANN-STR.	2	
		HUGO-HEIMANN-STR. / KÖLNER DAMM	1	
		JOHANNISTHALER CHAUSSEE	1	
		KAPAUNENSTR. / TRUTHAHNWEG	1	
		LEONBERGER RING / RUFACHER WEG	1	
		LETTBERGER STR.	1	
		LIESELOTTE-BERGER-PLATZ	1	
		LIPSCHITZALLEE	1	
		MARIENFELDER CHAUSSEE	1	
		MOHRINER ALLEE / AM KIENPFUHL / BRITZER GARTEN	1	
		NEUKÖLLNER STR.	1	
		NEUKÖLLNER STR. / ALT-RUDOW	1	
		ORTOLANWEG / KIELINGERSTR.	1	
		RUDOWER STR.	1	
		RUFACHER WEG	1	
SCHIEFERWEG	1			
SCHÖNEFELDER STR.	1			
THEODOR-LOOS-WEG	1			
TISCHLERZEILE	1			
TISCHLERZEILE / KÖLNER DAMM / JOHANNISTHALER CHAUSSEE	1			
WILHELM-BORGMANN-BRÜCKE	1			
NK Ergebnis		30		
56 Ergebnis			30	
Gesamtergebnis			242	

Häufigkeitsverteilung			2016
Pol.Abschnitt	Bezirk	Ort	Ergebnis
61	HS	AHRENSHOOPER STR.	2
		BIESENBROWER STR.	1
		BIESENBROWER STR. / VINCENT-VAN-GOGH-STR.	1
		BLANKENBURGER PFLASTERWEG	1
		CHOPINSTR. / HANSASTR. / INDIRA-GANDHI-STR.	1
		DEGNERSTR.	1
		DORFSTR.	1
		DORFSTR. / HAUSVATERWEG	1
		DROSSENER STR. / MALCHOWER WEG	1
		ERNST-BARLACH-STR.	1
		FALKENBERGER CHAUSSEE	3
		FALKENBERGER CHAUSSEE / PRENDENER STR. / VINCENT-VAN-GOGH-STR.	1
		GEHRENSEESTR.	2
		GEHRENSEESTR. / WARTENBERGER STR.	1
		GEHRENSEESTR. / WOLLENBERGER STR.	1
		GREVESMÜHLENER STR.	1
		HAUPTSTR. / RHINSTR. / WARTENBERGER STR.	2
		LIEBENWALDER STR.	1
		MALCHOWER WEG / WARTENBERGER STR. / SEEFELDER STR.	1
		PABLO-PICASSO-STR.	2
		PRENDENER STR.	2
		RANDOWSTR. / WELSESTR.	1
		RIBNITZER STR.	1
		STRASSE 5	1
		VINCENT-VAN-GOGH-STR.	1
		WARTENBERGER STR. / ROTKAMP	1
		WARTENBERGER STR. / WUSTROWER STR.	1
		WELSESTR.	1
		WUSTROWER STR.	1
		ZINGSTER STR.	1
		ZINGSTER STR. / DIERHAGENER STR.	1
		HS Ergebnis	
	61 Ergebnis		38
62	MZ	ALBERICHSTR.	1
		ALLEE DER KOSMONAUTEN / LANDSBERGER ALLEE / RAOUL-WALLENBERG-STR.	1
		ALLEE DER KOSMONAUTEN / MÄRKISCHE ALLEE / BRÜCKE ALLEE DER KOSMONAUTEN	1
		ALLEE DER KOSMONAUTEN / POELCHAUSTR.	1
		ALT-BIESDORF / KÖPENICKER STR. / BLUMBERGER DAMM	1
		ALT-BIESDORF / MÄRKISCHE ALLEE	1
		ALT-MARZAHN	1
		BÄRENSTEINSTR. / BLUMBERGER DAMM	1
		BÄRENSTEINSTR. / EISENACHER STR. / BLUMBERGER DAMM	1
		BITTERFELDER STR.	1
		BLENHEIMSTR. / ALLEE DER KOSMONAUTEN	1
		BLUMBERGER DAMM	1
		BRUNO-BAUM-STR. / MARZAHNER PROMENADE / LANDSBERGER ALLEE	1
		BUSCHINER STR.	1
		DESSAUER STR.	1
		DINGELSTÄDTER STR. / THEMARER STR. / LANDSBERGER ALLEE	1
		FLÄMINGSTR. / EICHHORSTER STR. / HAVEMANNSTR.	2
		GRABENSPRUNG	1
		HELENE-WEIGEL-PLATZ	1
		LANDSBERGER ALLEE	2
		LANDSBERGER ALLEE / MÄRKISCHE ALLEE	1
		LUISE-ZIETZ-STR.	1
		MÄRKISCHE ALLEE	1
MÄRKISCHE ALLEE / MEHROWER ALLEE	1		

Häufigkeitsverteilung			2016
Pol.Abschnitt	Bezirk	Ort	Ergebnis
62	MZ	MARZAHNER CHAUSSEE / ALLEE DER KOSMONAUTEN	1
		MARZAHNER PROMENADE	1
		MEHROWER ALLEE	2
		PEKRUNSTR.	1
		PYRAMIDENRING / LANDSBERGER ALLEE	1
		RHINSTR. / LANDSBERGER ALLEE	1
		RINGENWALDER STR. / LANDSBERGER ALLEE / LANDSBERGER ALLEE	
		STRAßENBAHNHOF MARZAHN	1
		ROSENBECKER STR.	2
		SCHWARZWURZELSTR.	1
		SITZENDORFER STR.	1
		WALTER-FELSENSTEIN-STR.	1
		WITTENBERGER STR.	1
		WUHLETALSTR.	1
WUHLETALSTR. / WUHLETALSTR.	1		
WUHLGARTENWEG / ALTENTREPTOWER STR.	2		
MZ Ergebnis			44
62 Ergebnis			44
63	HD	ADELE-SANDROCK-STR.	1
		ALT-MAHLSDORF	1
		ALT-MAHLSDORF / HÖNOWER STR. / HULTSCHINER DAMM	1
		AM ROSENHAG / HÖNOWER STR.	1
		CECILIENSTR.	1
		EHM-WELK-STR.	1
		FERCHER STR.	1
		GADEBUSCHER STR.	1
		GOTHAER STR. / NEURUPPNER STR. / ALTE HELLERSDORFER STR.	1
		GRIEBENWEG	1
		GÜLZOWER STR. / GUTENBERGSTR. / LION-FEUCHTWANGER-STR.	1
		GÜLZOWER STR. / WERNERSTR. / HEINRICH-GRÜBER-STR.	1
		GUTENBERGSTR. / HEINRICH-GRÜBER-STR.	1
		HÖNOWER STR.	1
		HULTSCHINER DAMM	1
		KASTANIENALLEE	1
		KOHLISSTR.	1
		LILY-BRAUN-STR.	1
		LOUIS-LEWIN-STR.	2
		MAXIE-WANDER-STR.	1
		NELLY-SACHS-STR. / TANGERMÜNDER STR.	1
		NEUE GROTTKAUER STR.	1
		QUEDLINBURGER STR.	1
		ROSENHAGENER STR.	1
		SCHLEIPFUHLWEG	1
		SCHWARZHEIDER STR.	1
		SUMMTER STR.	1
TANGERMÜNDER STR. / ZOSENENER STR. / STENDALER STR.	1		
TETEROWER RING	1		
TOLLENSESTR.	2		
ZOSENENER STR. / MITTENWALDER STR.	1		
HD Ergebnis			33
63 Ergebnis			33
64	LB	ALT-FRIEDRICHSFELDE	2
		AM STADTPARK / SCHEFFELSTR. / ALFRED-JUNG-STR.	1
		AM TIERPARK	1
		AM TIERPARK / ALFRED-KOWALKE-STR.	1
		AM TIERPARK / ALT-FRIEDRICHSFELDE	1
		ARCHIBALDWEG / STADTHAUSSTR.	1
		BORNITZSTR.	1
		BUCHBERGER STR. / FRANKFURTER ALLEE	1
		BUGGENHAGENSTR. / KARL-LADE-STR.	1
		DOLGENSEESTR. / SEWANSTR.	1

Häufigkeitsverteilung			2016		
Pol.Abschnitt	Bezirk	Ort	Ergebnis		
64	LB	EHRlichSTR. / TRESKOWALLEE	1		
		FRANKFURTER ALLEE / GÜRTELSTR. / MÖLLENDORFFSTR.	1		
		FRANKFURTER ALLEE / MAGDALENENSTR.	1		
		FRANZ-JACOB-STR.	1		
		FRANZ-METT-STR. / ELFRIEDE-TYGÖR-STR.	1		
		GOTLINDESTR. / KRIEMHILDSTR.	1		
		GREGOROVIVUSWEG / TRESKOWALLEE	1		
		HEILIGENBERGER STR.	1		
		HEINRICHSTR. / MÜNSTERLANDSTR.	1		
		HERZBERGSTR. / BERNHARD-BÄSTLEIN-STR.	1		
		HOHENSCHÖNHAUSER STR.	1		
		KURZE STR.	1		
		LANDSBERGER ALLEE	2		
		LANDSBERGER ALLEE / WEIßENSEER WEG	1		
		LINCOLNSTR. / RUMMELSBURGER STR.	1		
		MÖLLENDORFFSTR.	1		
		NORMANNENSTR. / RATHAUSSTR. / MÖLLENDORFFSTR.	1		
		NORMANNENSTR. / RUSCHESTR.	1		
		RHINSTR.	1		
		VOLKRADSTR.	1		
		VULKANSTR. / LANDSBERGER ALLEE	1		
WALDOWALLEE	1				
WALDOWALLEE / RHEINSTEINSTR.	1				
WEIßENSEER WEG	1				
ZECHLINER STR. / LANDSBERGER ALLEE	1				
LB Ergebnis			37		
64 Ergebnis			37		
65	TP	113 ZB DRESDEN AS JOHANNISTHALER CH HAUPTFB > N	1		
		ADLERGESTELL / DÖRPFELDSTR. / RUDOWER CHAUSSEE	1		
		AM FALKENBERG	1		
		AM STUDIO / KÖPENICKER STR.	1		
		BOUCHÉSTR.	1		
		BRÜCKENSTR.	2		
		BUNTZELSTR.	1		
		DÖRPFELDSTR. / HACKENBERGSTR.	1		
		EICHBUSCHALLEE	1		
		ELSENSTR. / HEIDELBERGER STR.	1		
		ERNST-KELLER-BRÜCKE / JOHANNISTHALER CHAUSSEE / A 113 BAB AUTOBAHNZUBRINGER DRES	1		
		ERNST-RUSKA-UFER / A 113 BAB AUTOBAHNZUBRINGER DRESDEN / 113 ZB DRESDEN AS ADLER	1		
		HACKENBERGSTR.	1		
		HAECKELSTR.	1		
		HEIDEKAMPWEG	1		
		HERMANN-DORNER-ALLEE / IGO-ETRICH-STR. / GROß-BERLINER DAMM	1		
		KIEFHOLZSTR. / DAMMWEG	1		
		KÖPENICKER LANDSTR.	2		
		MICHAEL-BRÜCKNER-STR. / BRÜCKENSTR. / SCHNELLERSTR.	1		
		OBERSPREESTR.	1		
		PLATANENWEG	1		
		RINKARTSTR.	1		
		RODELBERGWEG	1		
		RUDOWER STR.	1		
		SCHEIBLERSTR.	2		
		SCHNELLERSTR.	2		
		SCHÖNEFELDER CHAUSSEE	1		
		SCHULZENDORFER STR.	1		
		STEINBACHSTR.	1		
		WALTERSDORFER STR.	1		
		TP Ergebnis			34



Häufigkeitsverteilung			2016	
Pol.Abschnitt	Bezirk	Ort	Ergebnis	
65 Ergebnis			34	
66	KP	ADLERGESTELL	1	
		ADLERGESTELL / DROSSELSTEG	1	
		ADLERGESTELL / GODBERSENSTR.	1	
		ALTER FISCHERWEG	1	
		ALT-KÖPENICK / MÜGGELHEIMER STR. / LUISENHAIN / LANGE BRÜCKE (DAHME)	1	
		AM BAHNDAMM	2	
		AN DER WUHLHEIDE / STEFFELBAUERSTR.	1	
		AN DER WUHLHEIDE / WEISKOPFFSTR.	1	
		ASCHENBRÖDELSTR. / ROTKÄPPCHENSTR.	1	
		AßMANNSTR.	1	
		B 96A (SÜD)	1	
		BAHNHOFSTR.	1	
		BÖLSCHESTR. / DAHLWITZER LANDSTR. / FÜRSTENWALDER DAMM	1	
		DAHLWITZER LANDSTR. / SCHÖNEICHER STR. / KURPARK FRIEDRICHSHAGEN	1	
		DAHMESTR.	1	
		EDISONSTR.	1	
		ERWIN-BOCK-STR.	1	
		FRIEDRICHSHAGENER STR. / FRIEDRICHSHAGENER STR.	1	
		FRITZ-KÖNIG-WEG / AM WALDE / RUMMELSBURGER LANDSTR.	1	
		FÜRSTENWALDER ALLEE / HEIDELANDSTR. / UKELEIPFAD	1	
		FÜRSTENWALDER DAMM	1	
		GLIENICKER STR.	1	
		GOSENER LANDSTR.	1	
		GRIECHISCHE ALLEE	1	
		INGEBORG-HUNZINGER-STR. / FÜRSTENWALDER ALLEE / FÜRSTENWALDER DAMM	1	
		LANGE BRÜCKE (DAHME)	1	
		LINDENALLEE	1	
		MAHLSDORFER STR.	1	
		MITTELHEIDE / UHLENHORSTER STR.	1	
		MÜGGELHEIMER DAMM	2	
		MÜGGELHEIMER STR.	1	
		MÜGGELSCHLÖßCHENWEG	1	
		MÜGGELSEEDAMM	1	
		MÜGGELSEEDAMM / FÜRSTENWALDER DAMM	1	
		NALEPASTR. / SCHWARZER WEG	1	
		NALEPASTR. / SIEMENSSTR. / WILHELMINENHOFSTR.	1	
		OBERSPREESTR.	1	
		PABLO-NERUDA-STR.	1	
		RAHNSDORFER STR.	1	
		RUDOLF-RÜHL-ALLEE / AN DER WUHLHEIDE	1	
		SCHÖNEICHER LANDSTR.	1	
		STRASSE ZUM FEZ / AN DER WUHLHEIDE	1	
		VETSCHAUER ALLEE	1	
		WATTSTR.	1	
		WENDENSCHLOßSTR.	1	
		WERNSDORFER STR.	1	
		WILHELMINENHOFSTR.	1	
	KP Ergebnis		49	
66 Ergebnis			49	
Gesamtergebnis			235	

## Sonderuntersuchung Alkoholisierte Verkehrsunfallverursacher in Berlin



### Impressum

Herausgeber: Der Polizeipräsident in Berlin

Redaktion: Dir E BVkD VSD 3

Gestaltung: Verkehrslagebild, Dipl.-Ing.-Ök. K. Bergmann, 4664-746313

Erscheinungsweise: jährlich