

# Der Polizeipräsident in Berlin

Dir E BVkD i.A. ZVkd 23

Verkehrslagebild



## Sonderuntersuchung

"Alkoholierte Verkehrsunfallverursacher"

in Berlin

2015

## Inhaltsverzeichnis

Tendenzen und Faktoren von Verkehrsunfällen unter Alkoholeinwirkung in Berlin 2015	2
Anzahl der alkoholisierten Unfallverursacher nach VU-Kategorie und darunter nach § 142 StGB	5
Personenschäden verursacht durch alkoholisierte Unfallverursacher 2015 nach Höhe der BAK-Werte	6
Alkoholisierte Unfallverursacher nach Monaten	7
Alkoholisierte Unfallverursacher 2015 nach Wochentagen und Tageszeit	8
Alkoholisierte Unfallverursacher in Polizeiabschnitten (Bezirke) 2015 nach Monaten	9
Anzahl der alkoholisierten Unfallverursacher 2015 nach Polizeiabschnitten (Bezirke)	10
Alkoholisierte Unfallverursacher 2015 nach Art der Verkehrsbeteiligung	11
Alkoholisierte Verkehrsunfallverursacher 2015 nach Monaten und Verkehrsbeteiligung	12 / 13
Alkoholisierte Unfallverursacher 2015 nach BAK-Werten	14
Alkoholisierte Unfallverursacher 2015 nach Altersgruppen und Geschlecht	15
Anteilsübersichten der alkoholisierten Unfallverursacher nach Geschlecht und Alter	16
Ausgewählte Verkehrsunfallursachen der alkoholisierten Unfallverursacher 2015	17

## Inhaltsverzeichnis

### Zeitliche Verteilung der alkoholisierten Unfallverursacher 2015 nach Wochentagen und Bezirken (alt)

	Anlagen
Reinickendorf	1
Prenzlauer Berg	2
Pankow	3
Weißensee	4
Spandau	5
Charlottenburg	6
Wilmersdorf	7
Mitte	8
Tiergarten	9
Wedding	10
Schöneberg	11
Zehlendorf	12
Steglitz	13
Tempelhof	14
Neukölln	15
Kreuzberg	16
Friedrichshain	17
Hohenschönhausen	18
Marzahn	19
Lichtenberg	20
Treptow	21
Köpenick	22
Hellersdorf	23
Örtliche Häufigkeitsverteilung nach Abschnitten der Direktionen	
Dir 1	24
Dir 2	25
Dir 3	26
Dir 4	27
Dir 5	28
Dir 6	29

---

## **Tendenzen und Faktoren von Verkehrsunfällen unter Alkoholeinwirkung in Berlin 2015**

In Berlin wurden im Jahr 2015 insgesamt 1.244 Verkehrsunfälle (- 6,61%) registriert, die im Zusammenhang mit alkoholischer Beeinflussung standen. Dies war ein Anteil von 0,90% an der Gesamtzahl der registrierten Verkehrsunfälle (VU).

Hierbei wurde bei 1.246 Verkehrsunfallbeteiligten (- 6,74%) die alkoholische Beeinflussung als unfallursächlich verzeichnet. Das heißt, dass der Unfallverursacher aufgrund des Alkoholkonsums nicht mehr in der Lage war, sein Handeln entsprechend der Straßenverkehrsordnung zu kontrollieren.

Die Folgen dieser Verkehrsunfälle waren 0 Verkehrstote (- 2 absolut), 110 Schwerverletzte (- 0,90%) und 384 Leichtverletzte - 13,71%).

Somit war in Berlin kein Verkehrstoter auf Alkoholgenuss und dessen Folgen zurückzuführen.

Bemerkenswert hierbei ist die Tatsache, dass mit ansteigenden Blutalkoholkonzentrationswerten (BAK-Werten) die Gefahr für den Unfallverursacher zunimmt, selbst körperliche Schäden zu erleiden.

Waren bei BAK-Werten bis zu 0,49 Promille von den Verunglückten 44% der Gruppe der Verursacher zuzuschreiben, erhöhte sich dieser Anteil bis auf ca. 73% bei BAK-Werten zwischen 2,1 und 2,5 Promille.

Der überwiegende Anteil der Verkehrsunfälle unter unfallursächlicher alkoholischer Beeinflussung wurde ohne Personenschäden, mit nur Sachschaden, registriert (68,14 %).

Gegenüber dem Vorjahr ist hier anzahlmäßig ein Rückgang zu verzeichnen (- 4,07%).

In diesem Zusammenhang steht auch die Betrachtung der Fälle, bei denen eine Straftat i.S.d. § 142 StGB (unerlaubtes Entfernen vom Unfallort) begangen wurde.

Je geringer die Unfallfolgen bei diesen Verkehrsunfällen, desto höher war die Anzahl der „Unfallfluchten“ (2015: 41,54%; 2014: 43,45%; 2013: 41,24%; 2012: 41,16%; 2011: 43,64%; 2010: 41,89%; 2009: 44,0%; 2008: 41,56%; 2007: 43,37%; 2006: 42,78%; 2005: 35,07%; 2004: 35,84%; 2003: 35,41%; 2002: 33,92%; 2001: 34,20%; 2000: 33,98%).

Insgesamt lag der Anteil der §142 StGB-Fälle bei 28,65% (2014: 29,49%; 2013: 28,78%; 2012: 28,59%; 2011: 29,03%; 2010: 30,65%; 2009: 30,94%; 2008: 27,91%; 2007: 29,75%; 2006: 29,82%; 2005: 24,96%; 2004: 25,77%; 2003: 25,46%; 2002: 25,08%; 2001: 25,65%; 2000: 25,84%) aller Unfälle mit unfallursächlichem Alkohol.

### **Zeitliche Gliederung der Verursacher mit Alkohol als Unfallursache**

Durchschnittlich wurden je Monat 104 Verursacher(Vu) (2014: 111 Vu; 2013: 118 Vu; 2012: 130 Vu; 2011: 128 Vu; 2010: 128 Vu; 2009: 144 Vu; 2008: 163Vu; 2007: 167 Vu; 2006: 154 Vu; 2005: 154 Vu; 2004: 163 Vu; 2003: 180 Vu; 2002: 196 Vu; 2001: 204 Vu; 2000: 238 Vu) mit unfallursächlichem Alkohol registriert.

Dabei differierte die Anzahl zwischen 79 im Monat April und 134 im Monat November. Erkennbar ist ein nahezu gleich bleibendes Niveau der Anzahl der Verursacher, wobei das zweite Halbjahr ein erhöhtes Potential aufwies. Die Monate Mai bis September zeigten eine Zunahme der Verkehrsunfallverursacher bei den Radfahrern. Spitzenmonat war mit 26 alkoholisierten Unfallverursacher der Juli. Pkw-Führer verzeichnen ganzjährig das höchste Verursacheraufkommen.

Motorisierte Zweiräder hingegen wiesen dies bezüglich keine klassische Fahrzeit (April bis Oktober) auf. Die Monate April, Oktober und September brachte lediglich leichte Erhöhungen von 8 Vu bzw. 9 Vu bei dieser Verkehrsteilnehmergruppe.

Tageszeitlich gesehen, ereignete sich die überwiegende Anzahl der Verkehrsunfälle mit unfallursächlichem Alkohol zwischen 20:00 und 5:59 Uhr (2015: 57,87%; 2014: 59,28%; 2013: 62,14%; 2012: 59,81%; 2011: 60,79%; 2010: 59,56%; 2009: 59,34%; 2008: 60,02%; 2007: 59,9%; 2006: 63,32%; 2005: 62,05%; 2004: 59,03%; 2003: 61,48%; 2002: 57,72%; 2001: 57,43%; 2000: 58,74%).

Die Nächte vom Freitag zum Sonnabend und Sonnabend zum Sonntag waren am stärksten mit diesen Verkehrsunfällen belastet. Die Wochenendtage wiesen eine doppelte VU -Belastung als die Werkstage Montag bis Mittwoch auf. Dabei bildeten die Stunden nach Mitternacht bis 6 Uhr jeweils die Spitzenzeiten.

Territorial ergaben sich starke Unterschiede, die eine genaue ortsbezogene zeitliche Betrachtung notwendig machen.

### **Örtliche Verteilung der Verursacher mit Alkohol als Unfallursache**

Die örtliche Verteilung der Verursacher mit unfallursächlichem Alkohol wies starke Differenzen zwischen den einzelnen Bezirken (alt) auf. Spitzenwerte mit 117 in Neukölln, 87 Charlottenburg und 80 in Reinickendorf stehen Werten von 26 in Lichtenberg , 24 in Zehlendorf und 19 in Weißensee gegenüber.

Rückläufige Tendenzen konnten in fast aller Bezirken registriert werden.

Dagegen gab es in Charlottenburg, Wilmersdorf, Tempelhof und Lichtenberg zum Teil einen nicht unerheblichen Anstieg!

### **Alkoholisierte Verkehrsunfallverursacher**

Wie auch bei der allgemeinen Verkehrsunfalllage nahmen die Führer von Pkw mit einem Anteil von 75,20% die größte Gruppe von alkoholisierten Unfallverursachern ein.

Radfahrer (13,40%) und Fußgänger (3,21%) verzeichneten hierbei geringere Anteile.

Bemerkenswert ist der nicht gerade zu vernachlässigende Anteil der Führer von Lastkraftwagen (3,37%).

Motorisierte Zweiradfahrer, ob als Krad (1,69%) oder Moped-Fahrer (2,81%), traten kaum in Erscheinung.

Mit einem Anteil von 0,32% waren die sonstigen Verkehrsbeteiligungsarten von untergeordneter Bedeutung. Die Tatsache, dass hier auch Berufskraftfahrer in Erscheinung traten, stimmt jedoch nachdenklich.

Trotz der allgemein bekannten Grenzwerte und deren Bedeutung für eine strafrelevante Ahndung des Fahrens unter Alkoholeinfluss, lagen die Promillewerte deutlich über diesen Grenzen und können somit nicht mehr als Versehen bezeichnet werden.

Die steigende Alkoholkonzentration im Blut führt zum Absinken der Reaktionsfähigkeit und somit zu einem steigenden Unfallrisiko.

Die Verursacher, die über dem strafrechtlich relevanten Wert von 1,1 Promille lagen, zeigten dies deutlich ( 61,40%).

Unfallursächlicher Alkohol mit einer Konzentration von unter 0,5 Promille trat in Berlin mit einem Anteil von 5,07% in Erscheinung.

Unumstritten ist hierbei aber die Tatsache, dass es eine erhebliche Dunkelziffer gerade in diesem Bereich gibt. Auch hier steht der allgemeine Trend der Fälle i.S.d. § 142 StGB im kausalen Zusammenhang.

Eine weitere Betrachtungsweise von Unfallverursachern ist die nach Altersgruppen und Geschlecht, die sich gerade bei alkoholisierten Unfallverursachern anbietet.

In der geschlechtsspezifischen Untergliederung dominierte nach wie vor das männliche Geschlecht mit einem Anteil von 83,39%.

Ob vernunftbezogene Aspekte diese starke Differenz verursachten, lässt sich aus dem vorhandenen Datenmaterial nicht nachvollziehen, ebenso wenig wie die Aussage, dass Frauen rücksichtsvoller und verantwortungsbewusster fahren.

Tatsache ist, dass die letzten Jahre auch hier Veränderungen mit sich brachten.

Bei den weiblichen Verursachern ist der starke Anteil der Altersgruppe der 31- bis 40-Jährigen mit 25% bemerkenswert. Eben so hatte die Altersgruppe zwischen 31- bis 40-Jährigen bei den Männern mit 25% den stärksten Anteil.

Beiden Geschlechtern ist dann wieder gemeinsam, dass die Altersgruppe der unter 20-Jährigen bei den Frauen mit 5% und bei den Männern mit 4% äußerst gering ausfällt. Dies gilt auch für die Altersgruppen der über 60-Jährigen mit Anteilen von 11% bei den Männern und 12% bei den Frauen.

### **Unfallursachen alkoholierter Unfallverursacher**

Alkohol ist bekanntlich eine den Körper und seine Reaktionsfähigkeit beeinflussende Komponente. Er kann daher niemals als alleinige Unfallursache stehen. Durch die alkoholische Beeinflussung erhöht sich die Risikobereitschaft für riskante Fahrmanöver. Aber auch das Einschätzungsvermögen von bestimmten Verkehrssituationen, wie gefahrene Geschwindigkeiten anderer Verkehrsteilnehmer bzw. der Abstand zu ihnen, lässt mit steigender Alkoholkonzentration nach.

Dementsprechend gestalten sich auch die registrierten Unfallursachen.

Mit einem großen Abstand vor allen anderen Unfallursachen rangiert der „ungenügende Sicherheitsabstand“ zu vorausfahrenden Fahrzeugen, zu verkehrsbedingt haltenden Fahrzeugen und zum „ruhenden Verkehr“ in 516 Fällen (- 3,01%).

Risikobereitschaft und Geschwindigkeit sind auch hierbei eine gefährliche Paarung, in 297 Fällen wird dies sichtbar (- 8,90%).

Deutlich geringer, aber bei weitem nicht gefahrloser, war das falsche Verhalten beim Abbiegen (105 mal; - 13,93%) und das Wenden bzw. Rückwärtsfahren (128 mal; - 11,72%).

Bei den Fußgängern unter Alkoholeinwirkung stand das Überschreiten der Fahrbahn ohne Regelungsmerkmale an sonstigen Stellen (17 mal; - 45,16%) im Vordergrund, gefolgt von der Missachtung des roten Wechsellichtzeichens für Fußgänger im Bereich von Fußgängerfurten (9 mal; - 35,71%).

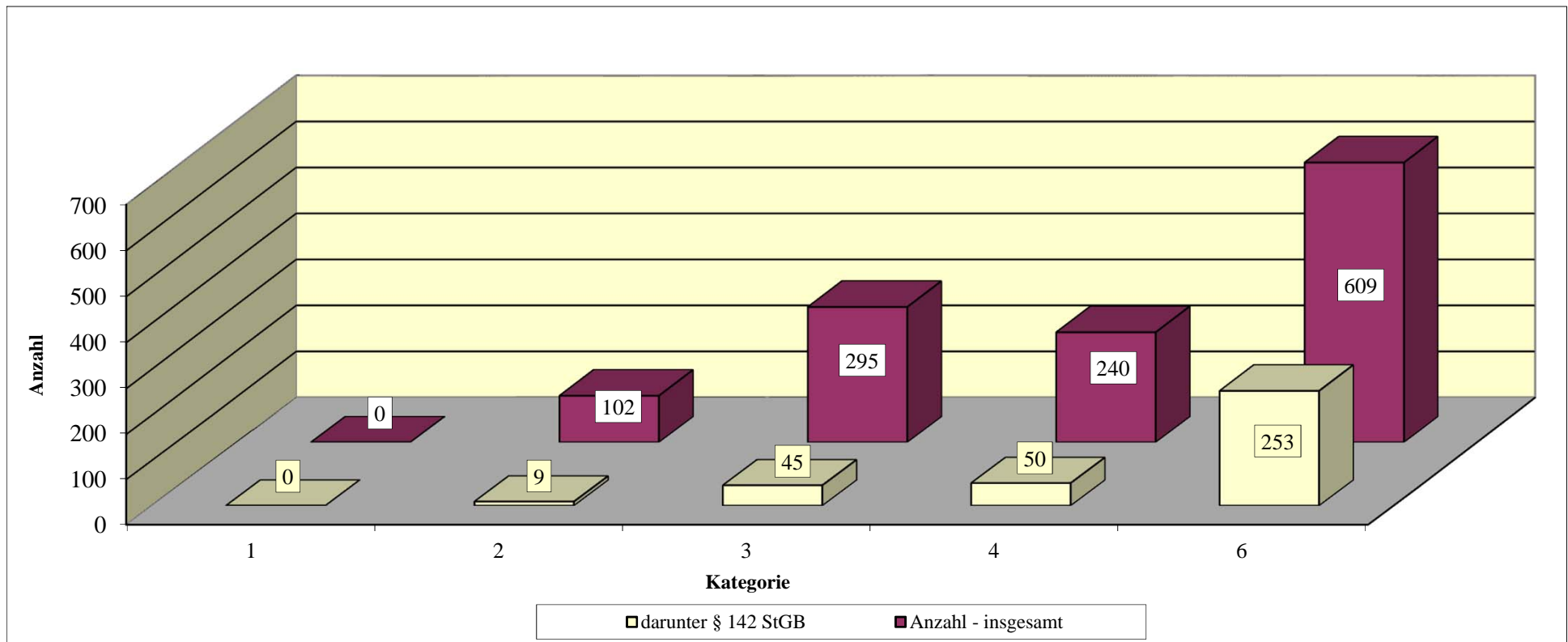
Egal was es ist, Wein, Bier oder stärkere alkoholische Getränke, die Menge macht es.

Ob als Fahrzeugführer oder Fußgänger, Blutalkoholkonzentrationen beeinflussen alle Verkehrsteilnehmer. Um das Gläschen in Ehren genießen zu können, bedarf es schon der Überlegung, ob man im Anschluss noch aktiv am Straßenverkehr teilnimmt.

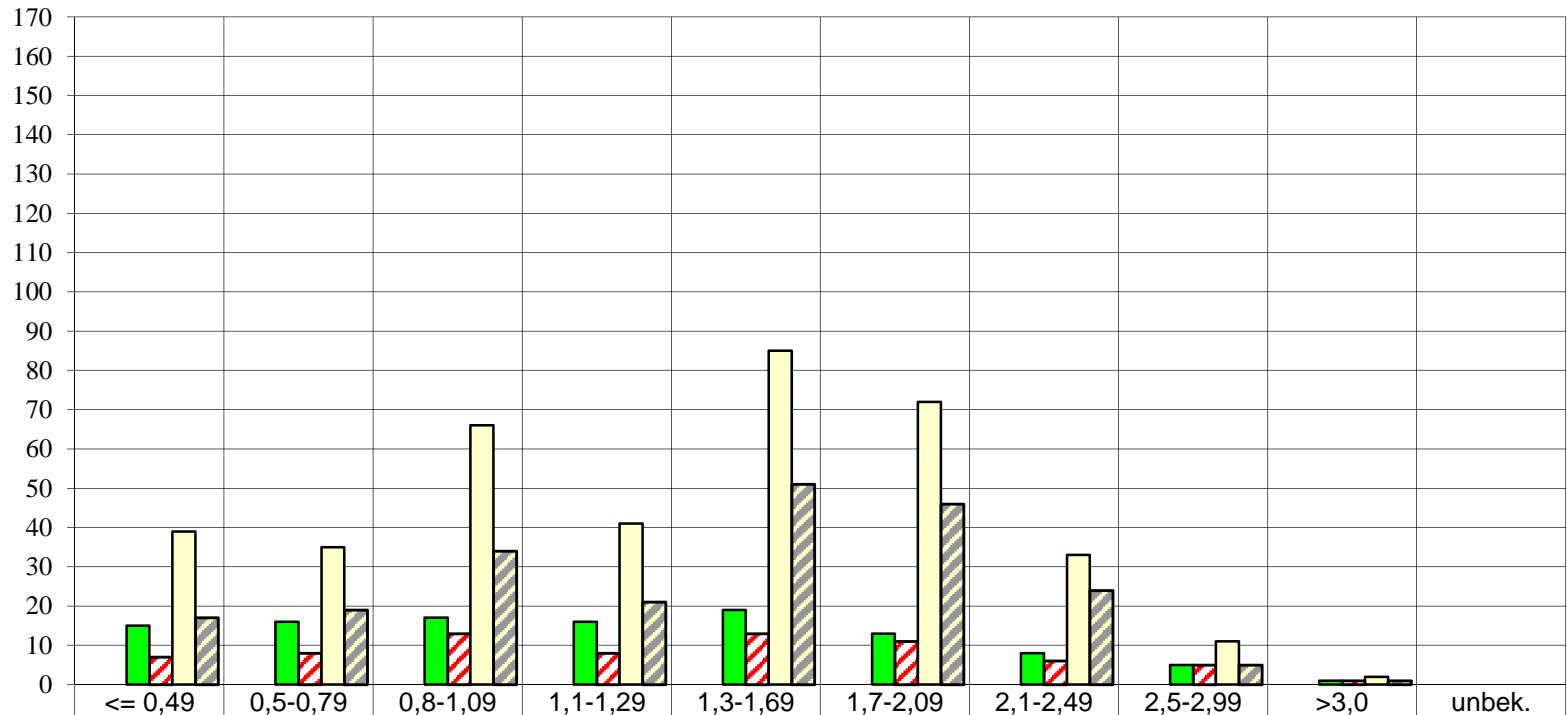
### Anzahl der alkoholisierten Unfallverursacher nach VU-Kategorien und darunter nach §142 StGB

2015

Unfallkategorien	1 VU mit Toten	2 VU mit Schwerverletzten	3 VU mit Leichtverletzten	4 VU mit schwerwiegendem Sachschaden	6 VU mit sonstigem Sachschaden unter Alkoholeinwirkung	Insgesamt
Anzahl - insgesamt	0	102	295	240	609	1246
darunter § 142 StGB	0	9	45	50	253	357
Anteil an Kategorie		8,82%	15,25%	20,83%	41,54%	28,65%



**Personenschäden verursacht durch alkoholisierte Unfallverursacher  
nach Höhe der BAK-Werte  
2015**



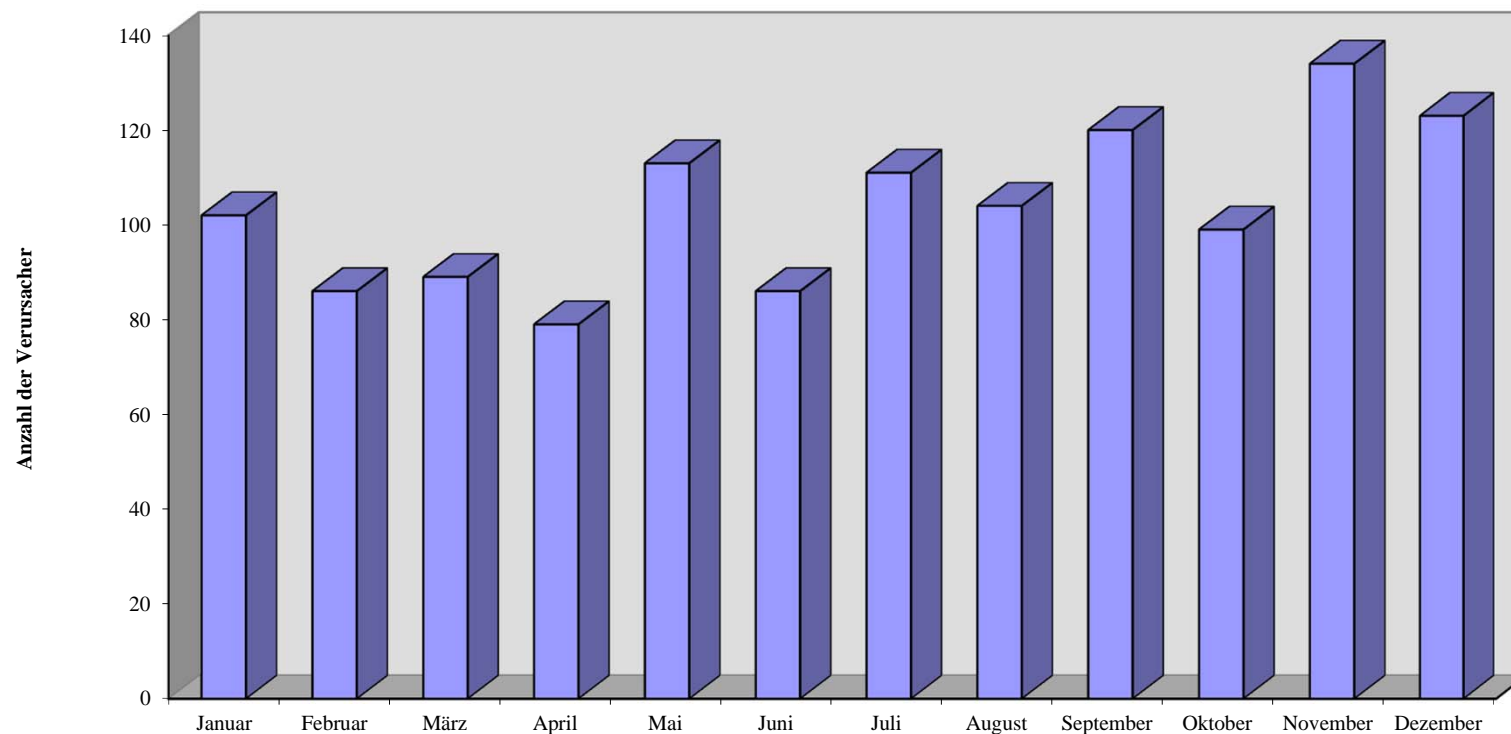
	<= 0,49	0,5-0,79	0,8-1,09	1,1-1,29	1,3-1,69	1,7-2,09	2,1-2,49	2,5-2,99	>3,0	unbek.
■ Tote-insgesamt	0	0	0	0	0	0	0	0	0	0
▨ Verursacher - Tote	0	0	0	0	0	0	0	0	0	0
■ Schwerverletzte - insgesamt	15	16	17	16	19	13	8	5	1	0
▨ Verursacher - SV	7	8	13	8	13	11	6	5	1	0
■ Leichtverletzte - insgesamt	39	35	66	41	85	72	33	11	2	0
▨ Verursacher - LV	17	19	34	21	51	46	24	5	1	0



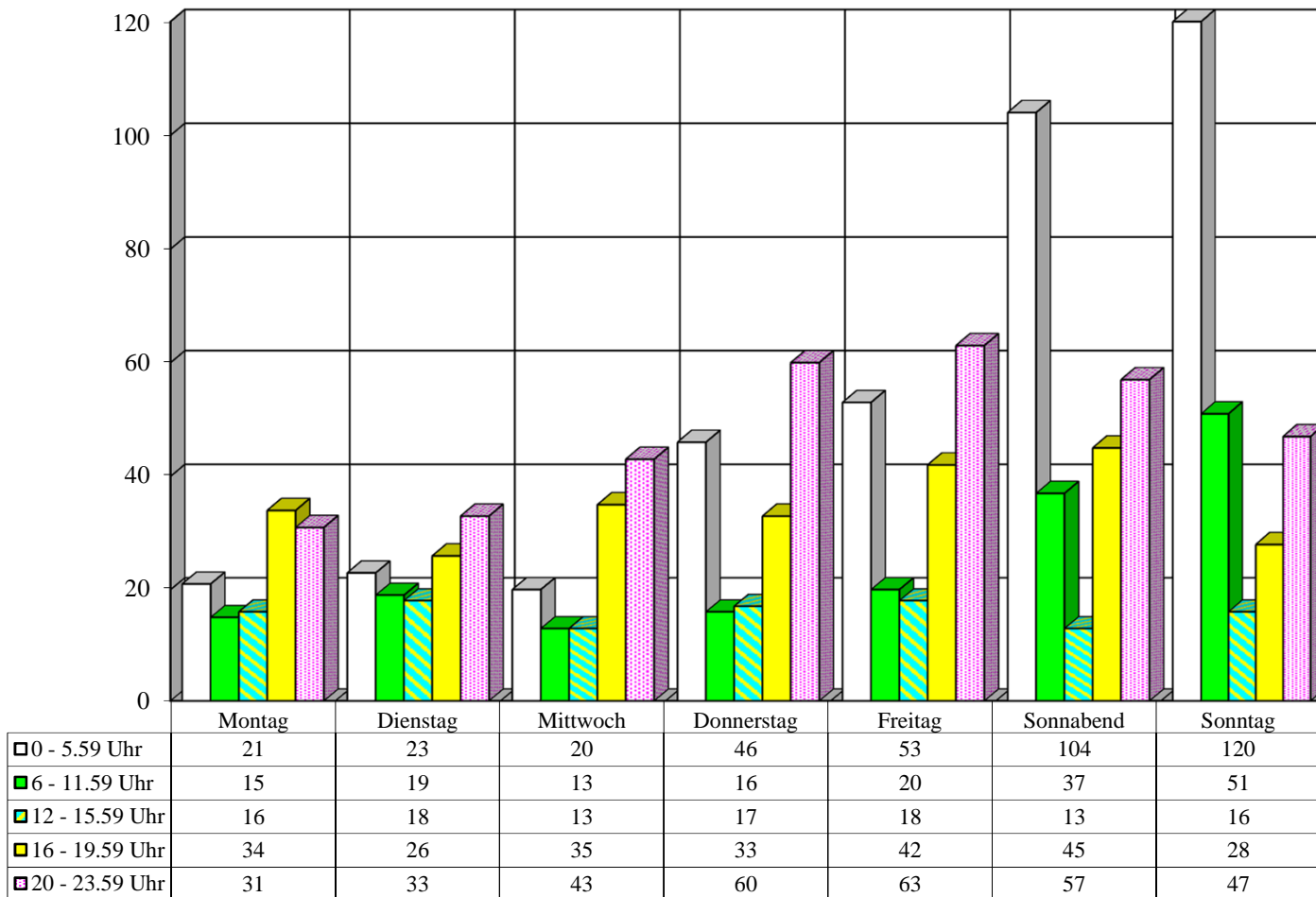
### Alkoholisierter Unfallverursacher nach Monaten 2015

Monate	Januar	Februar	März	April	Mai	Juni	Juli	August	September	Oktober	November	Dezember	Insgesamt
Anzahl	102	86	89	79	113	86	111	104	120	99	134	123	1246

**Anzahl alkoholierter Unfallverursacher 2015 nach Monaten**

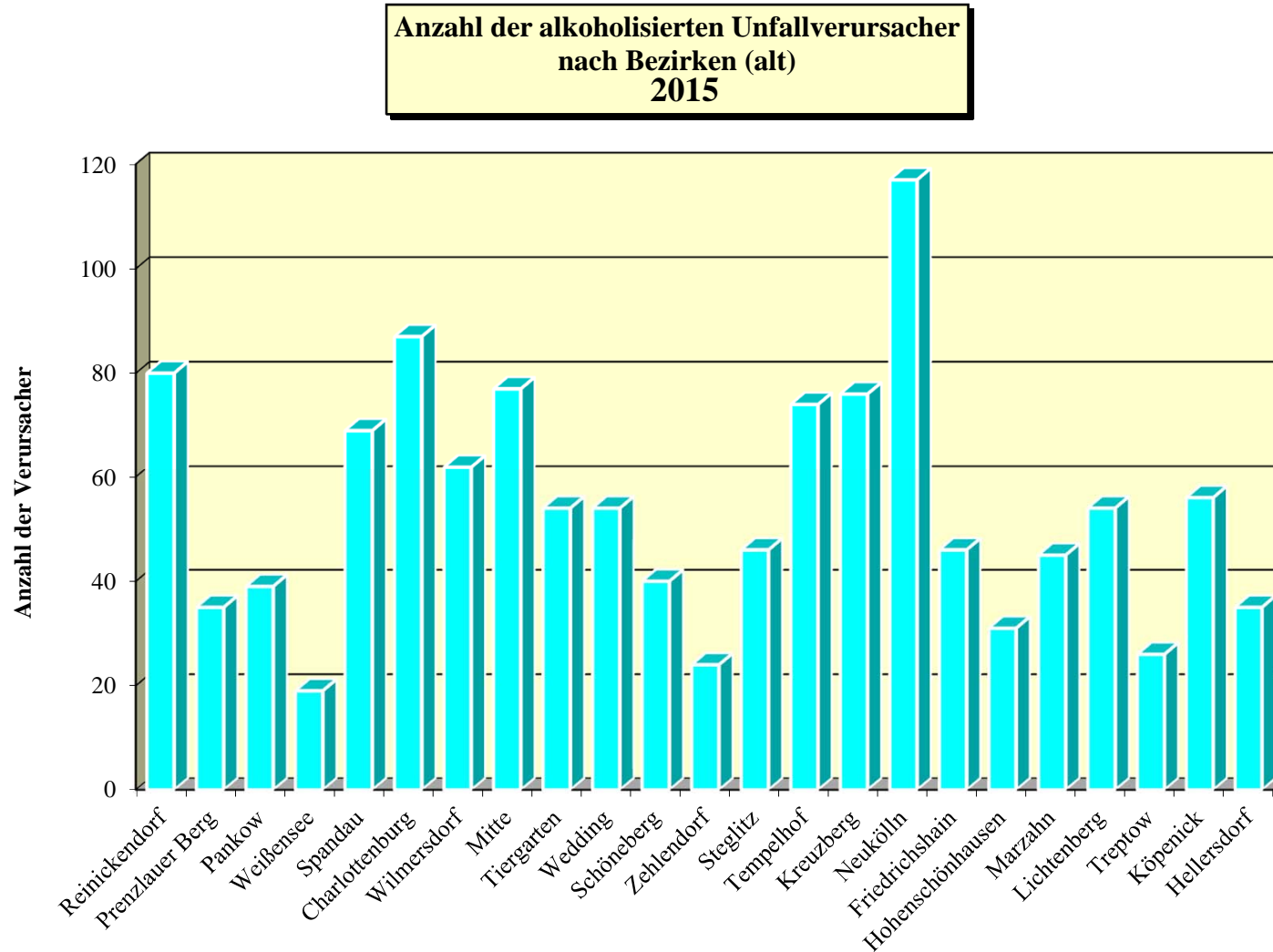


**Alkoholisierte Unfallverursacher  
nach  
Wochentagen und Tageszeit  
2015**



### Alkoholisierter Unfallverursacher in Bezirken (alt) 2015 nach Monaten

Monate/ Bezirke (alt)	Januar	Februar	März	April	Mai	Juni	Juli	August	September	Oktober	November	Dezember	Insgesamt
<b>Reinickendorf</b>	8	2	2	6	8	7	3	12	6	11	10	5	<b>80</b>
<b>Prenzlauer Berg</b>	4	0	6	2	2	1	2	7	2	5	2	2	<b>35</b>
<b>Pankow</b>	3	0	1	2	4	4	3	3	6	4	6	3	<b>39</b>
<b>Weißensee</b>	1	1	2	1	1	3	0	2	1	1	2	4	<b>19</b>
<b>Spandau</b>	5	7	8	3	9	2	5	7	5	2	8	8	<b>69</b>
<b>Charlottenburg</b>	5	4	6	5	5	7	16	6	8	5	10	10	<b>87</b>
<b>Wilmersdorf</b>	4	8	3	5	6	5	6	5	5	6	4	5	<b>62</b>
<b>Mitte</b>	8	5	8	4	5	4	9	3	6	6	13	6	<b>77</b>
<b>Tiergarten</b>	7	5	5	4	2	3	5	3	5	2	6	7	<b>54</b>
<b>Wedding</b>	5	5	6	3	6	4	4	3	5	4	5	4	<b>54</b>
<b>Schöneberg</b>	4	5	2	4	2	2	2	1	7	3	4	4	<b>40</b>
<b>Zehlendorf</b>	2	1	5	1	5	0	2	3	1	1	2	1	<b>24</b>
<b>Steglitz</b>	2	4	1	3	6	1	4	4	6	7	3	5	<b>46</b>
<b>Tempelhof</b>	4	5	3	7	4	6	12	4	6	12	7	4	<b>74</b>
<b>Kreuzberg</b>	5	6	4	2	11	5	6	6	9	3	12	7	<b>76</b>
<b>Neukölln</b>	9	8	11	6	7	10	6	12	17	10	9	12	<b>117</b>
<b>Friedrichshain</b>	8	1	3	4	7	4	3	7	2	1	4	2	<b>46</b>
<b>Hohenschönhausen</b>	1	3	0	1	1	1	5	0	4	0	7	8	<b>31</b>
<b>Marzahn</b>	3	2	4	4	6	5	3	3	4	2	6	3	<b>45</b>
<b>Lichtenberg</b>	4	1	1	5	4	5	4	3	4	8	5	10	<b>54</b>
<b>Treptow</b>	3	2	0	2	3	0	3	1	3	3	2	4	<b>26</b>
<b>Köpenick</b>	4	5	6	2	3	4	6	7	7	3	2	7	<b>56</b>
<b>Hellersdorf</b>	3	6	2	3	6	3	2	2	1	0	5	2	<b>35</b>
<b>Berlin</b>	<b>102</b>	<b>86</b>	<b>89</b>	<b>79</b>	<b>113</b>	<b>86</b>	<b>111</b>	<b>104</b>	<b>120</b>	<b>99</b>	<b>134</b>	<b>123</b>	<b>1246</b>

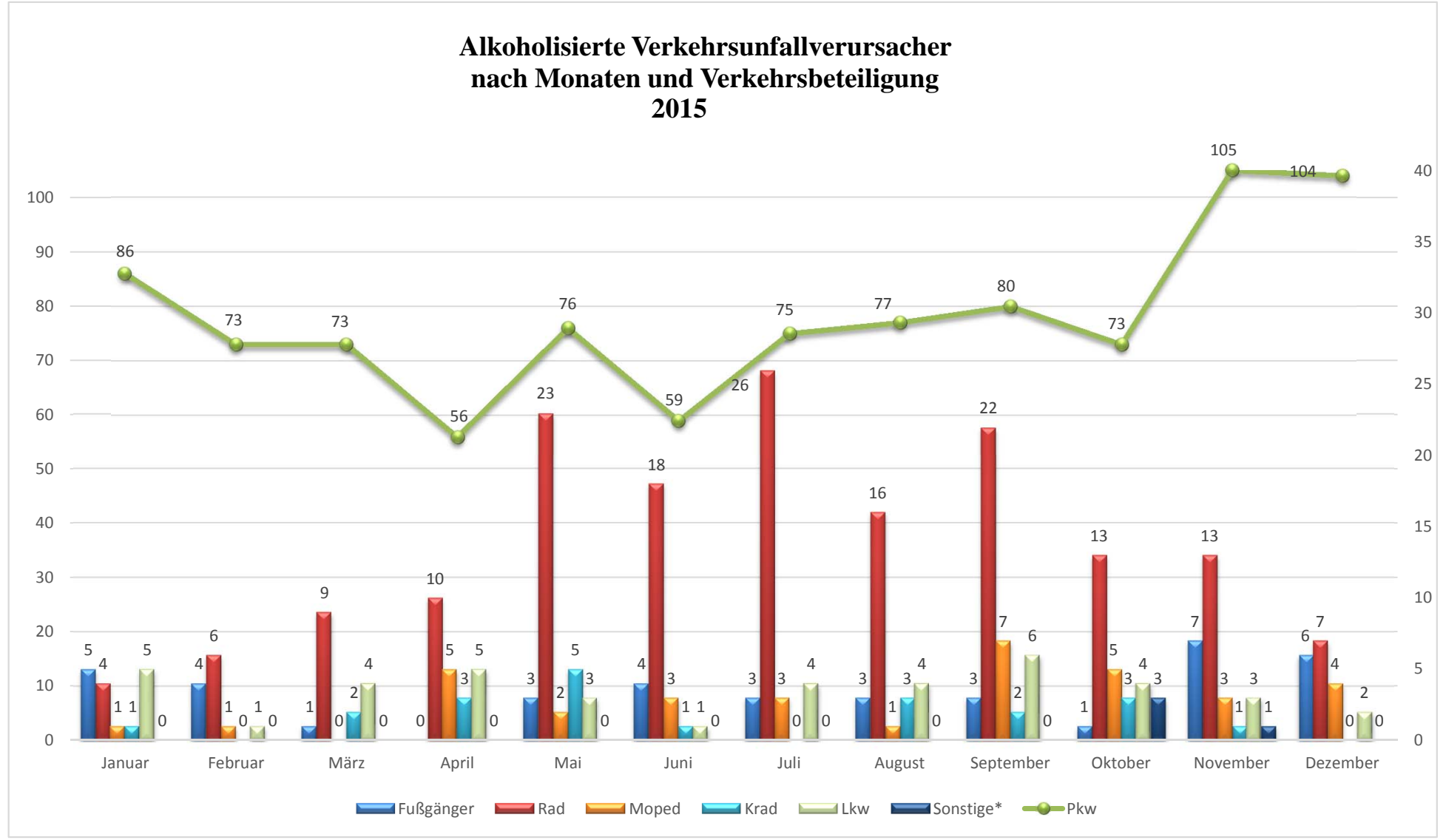


### Alkoholisierter Unfallverursacher 2015 nach Art der Verkehrsbeteiligung

Verkehrsbeteiligung / Monate	Fußgänger	Rad	Pkw	Lkw	Krad	Moped	Sonstige*
Januar	5	4	86	5	1	1	0
Februar	4	6	73	1	0	1	1
März	1	9	73	4	2	0	0
April	0	10	56	5	3	5	0
Mai	3	23	76	3	5	2	1
Juni	4	18	59	1	1	3	0
Juli	3	26	75	4	0	3	0
August	3	16	77	4	3	1	0
September	3	22	80	6	2	7	0
Oktober	1	13	73	4	3	5	0
November	7	13	105	3	1	3	2
Dezember	6	7	104	2	0	4	0
insgesamt	40	167	937	42	21	35	4

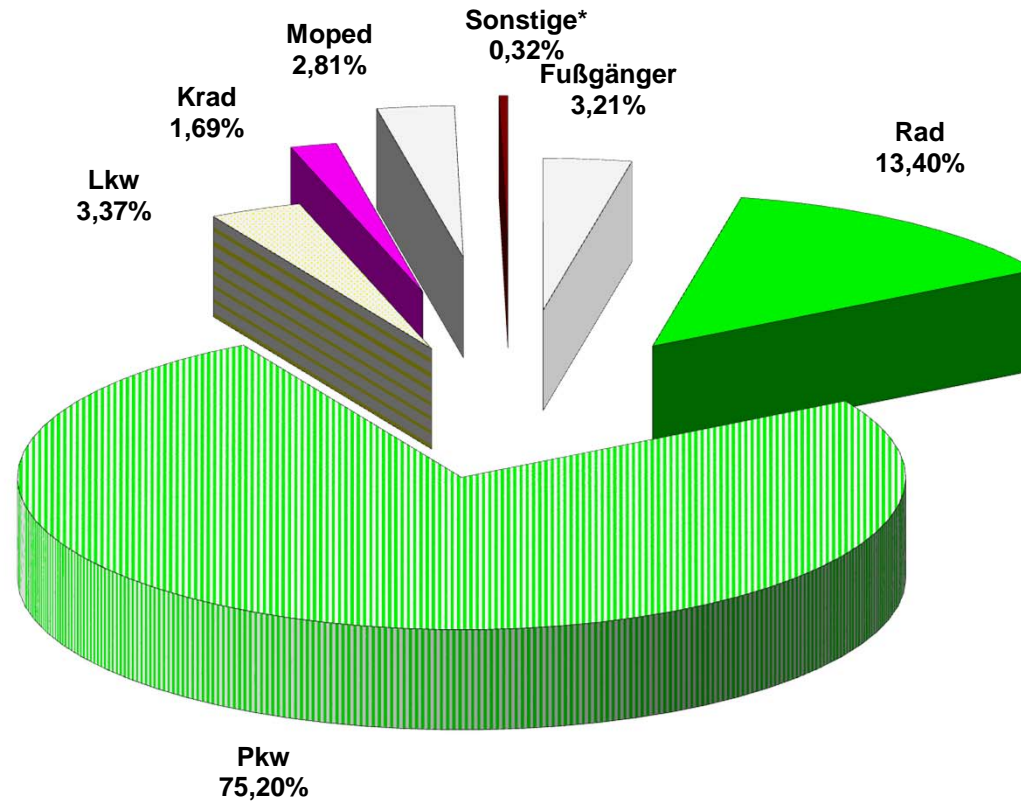
\* alle nicht aufgeführten Verkehrsbeteiligungsarten

### Alkoholisierte Verkehrsunfallverursacher nach Monaten und Verkehrsbeteiligung 2015

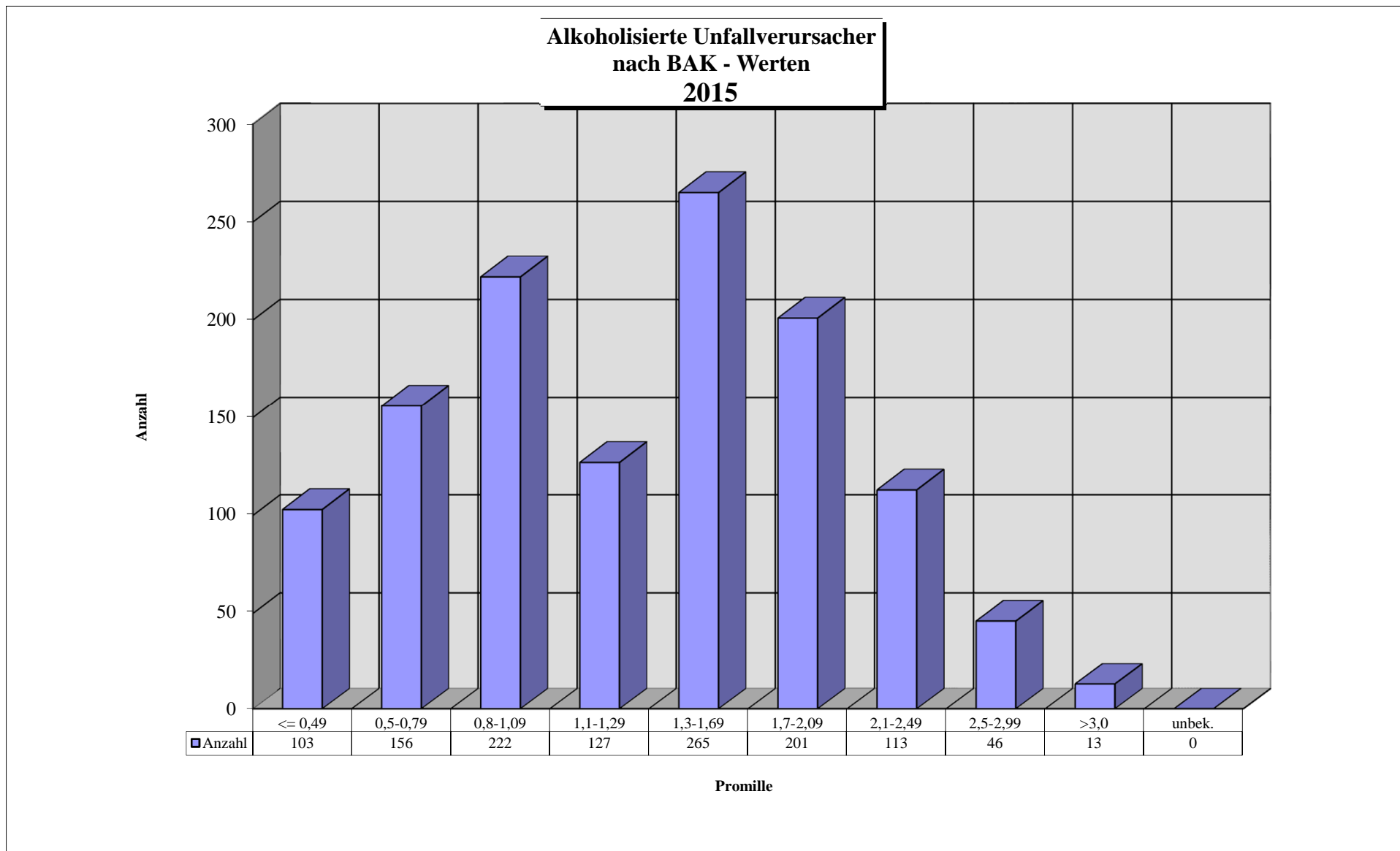


\* alle nicht aufgeführten Verkehrsbeteiligungsarten

**Aufteilung der alkoholisierten Unfallverursacher  
nach Art der Verkehrsbeteiligung  
2015**



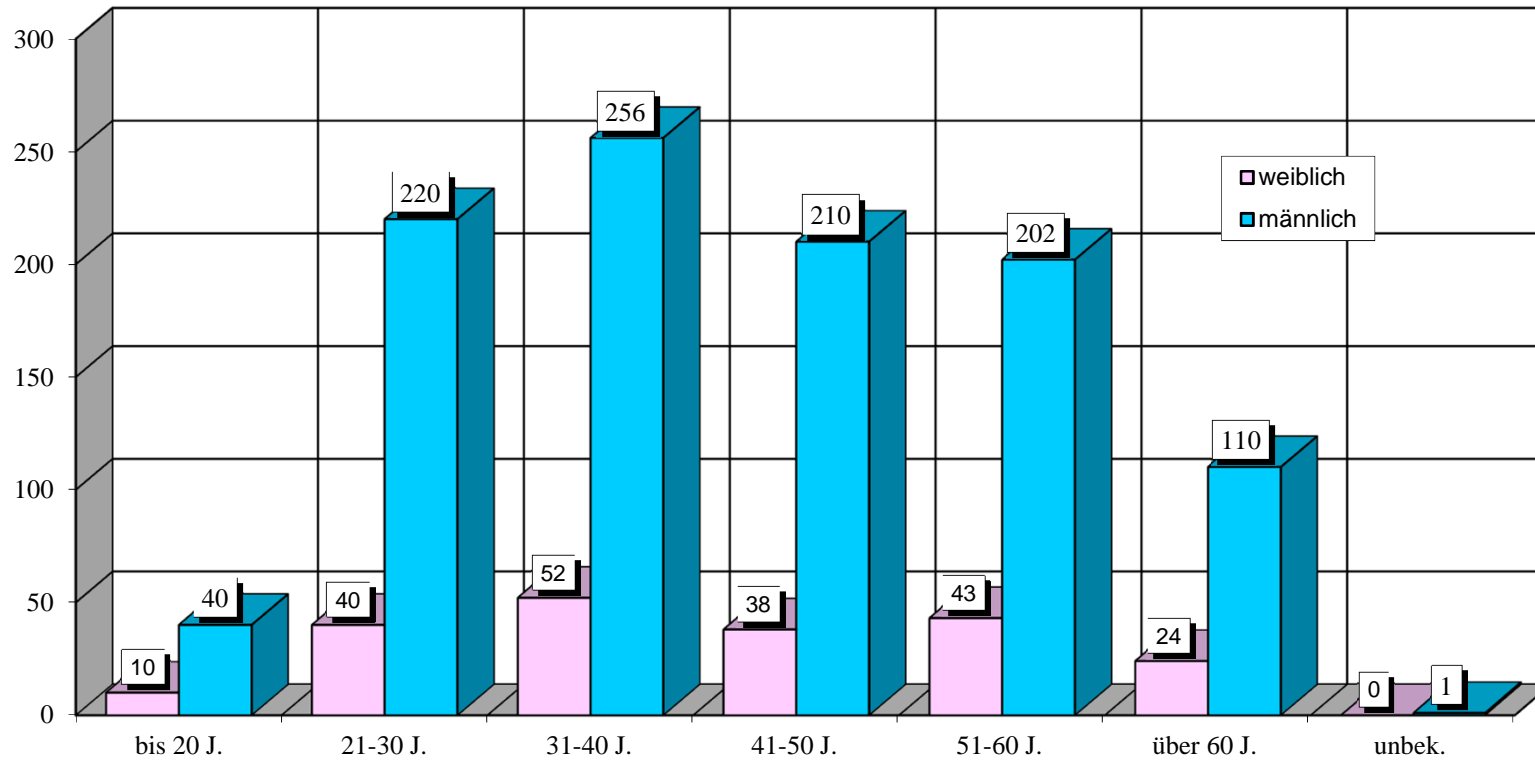
\* alle nicht aufgeführten Verkehrsbeteiligungsarten



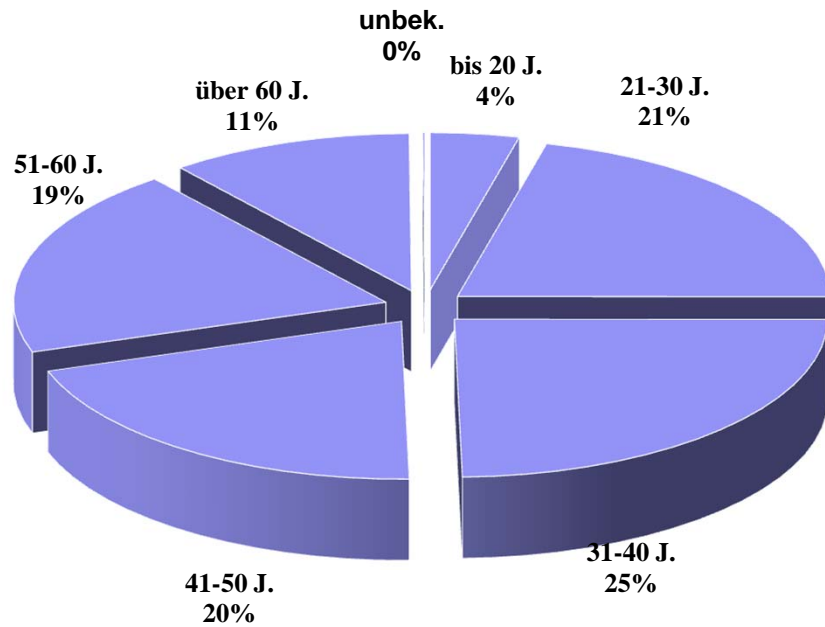


### Alkoholisierter Unfallverursacher 2015 nach Altersgruppen und Geschlecht

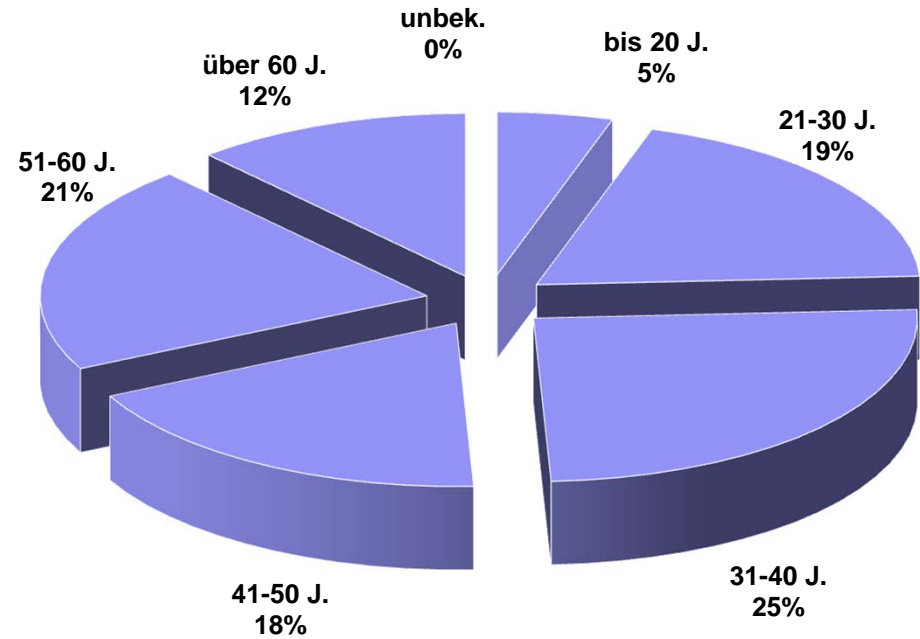
Alter	bis 20 J.	21-30 J.	31-40 J.	41-50 J.	51-60 J.	über 60 J.	unbek.	Insgesamt
männlich	40	220	256	210	202	110	1	1039
weiblich	10	40	52	38	43	24	0	207
insgesamt	50	260	308	248	245	134	1	1246



**Anteilsübersicht  
der männlichen Unfallverursacher  
2015**

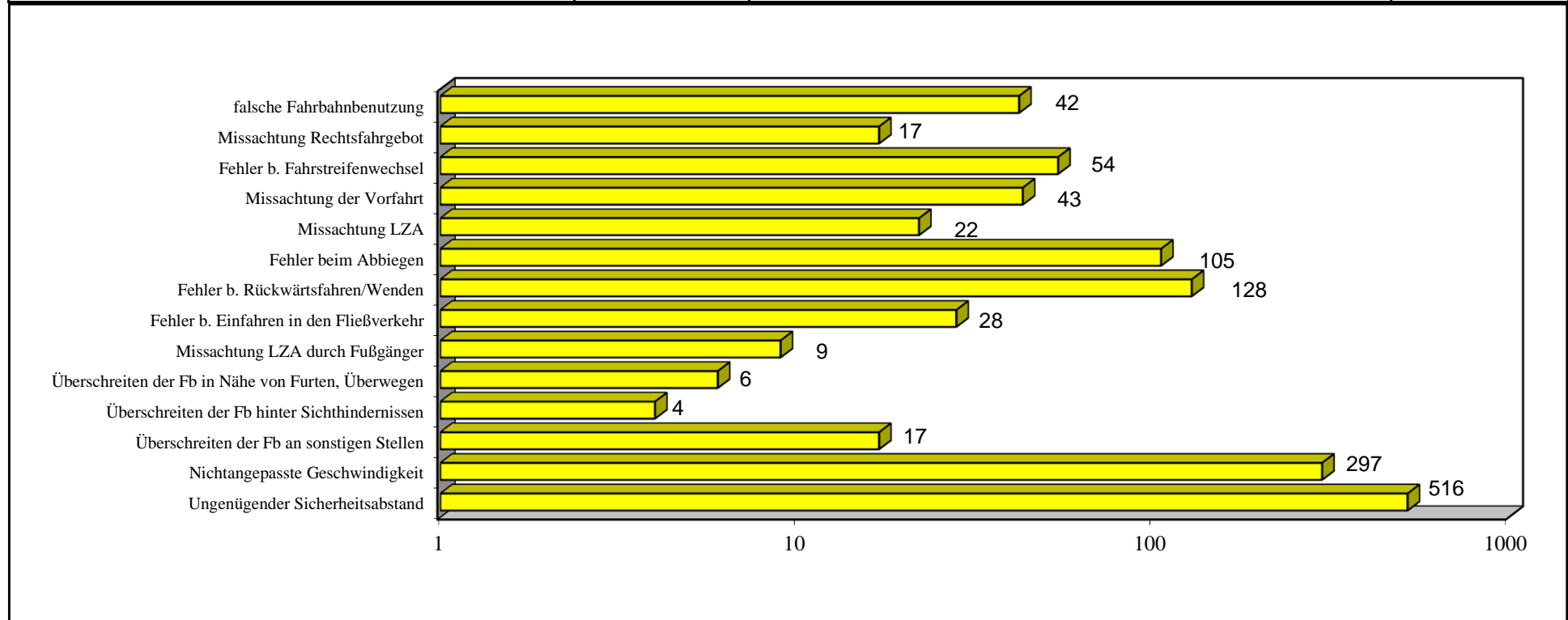


**Anteilsübersicht  
der weiblichen Unfallverursacher  
2015**

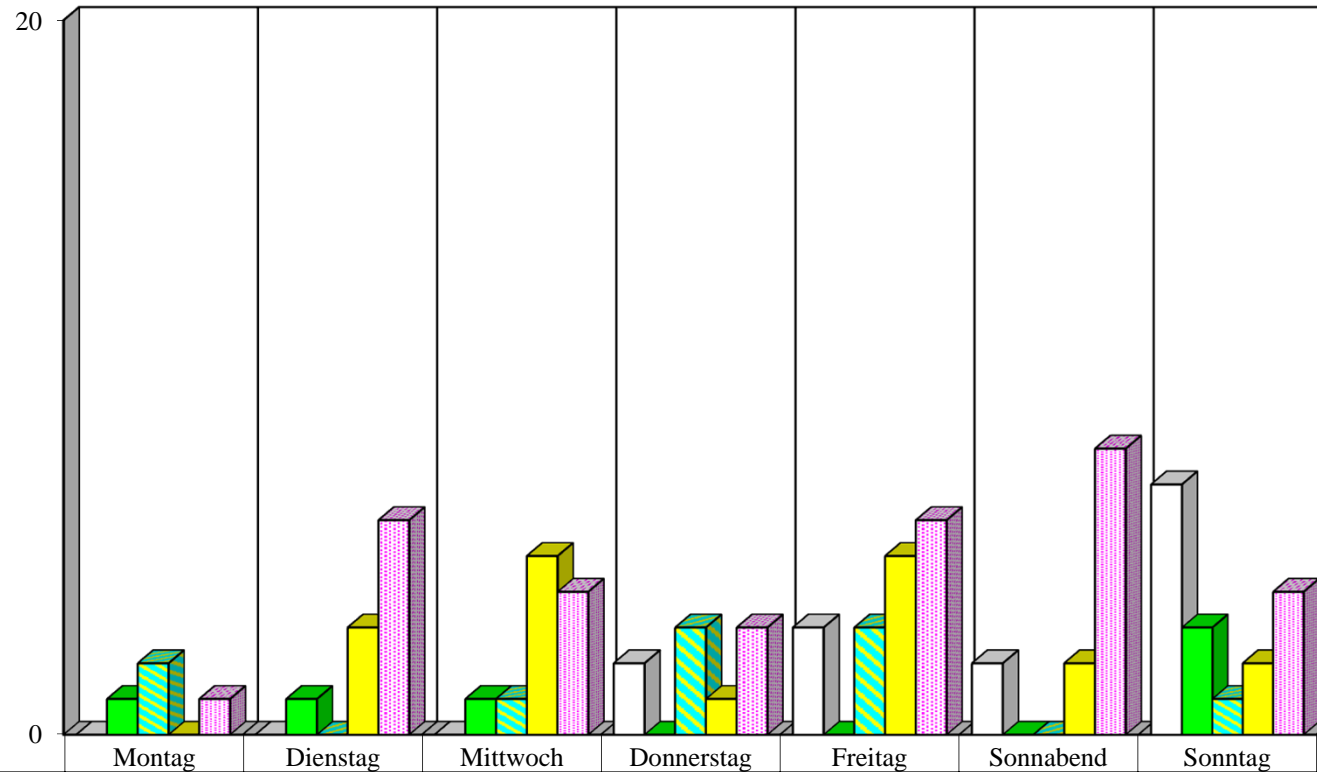


## Ausgewählte Verkehrsunfallursachen der alkoholisierten Unfallverursacher 2015

Ursachen	Anzahl	Ursachen	Anzahl
falsche Fahrbahnbenutzung	42	Missachtung LZA durch Fußgänger	9
Missachtung Rechtsfahrgebot	17	Überschreiten der Fb in Nähe von Furten, Überwegen	6
Fehler b. Fahrstreifenwechsel	54	Überschreiten der Fb hinter Sichthindernissen	4
Missachtung der Vorfahrt	43	Überschreiten der Fb an sonstigen Stellen	17
Missachtung LZA	22		
Fehler beim Abbiegen	105	<b>Nichtangepasste Geschwindigkeit</b>	<b>297</b>
Fehler b. Rückwärtsfahren/Wenden	128	<b>Ungenügender Sicherheitsabstand</b>	<b>516</b>
Fehler b. Einfahren in den Fließverkehr	28		

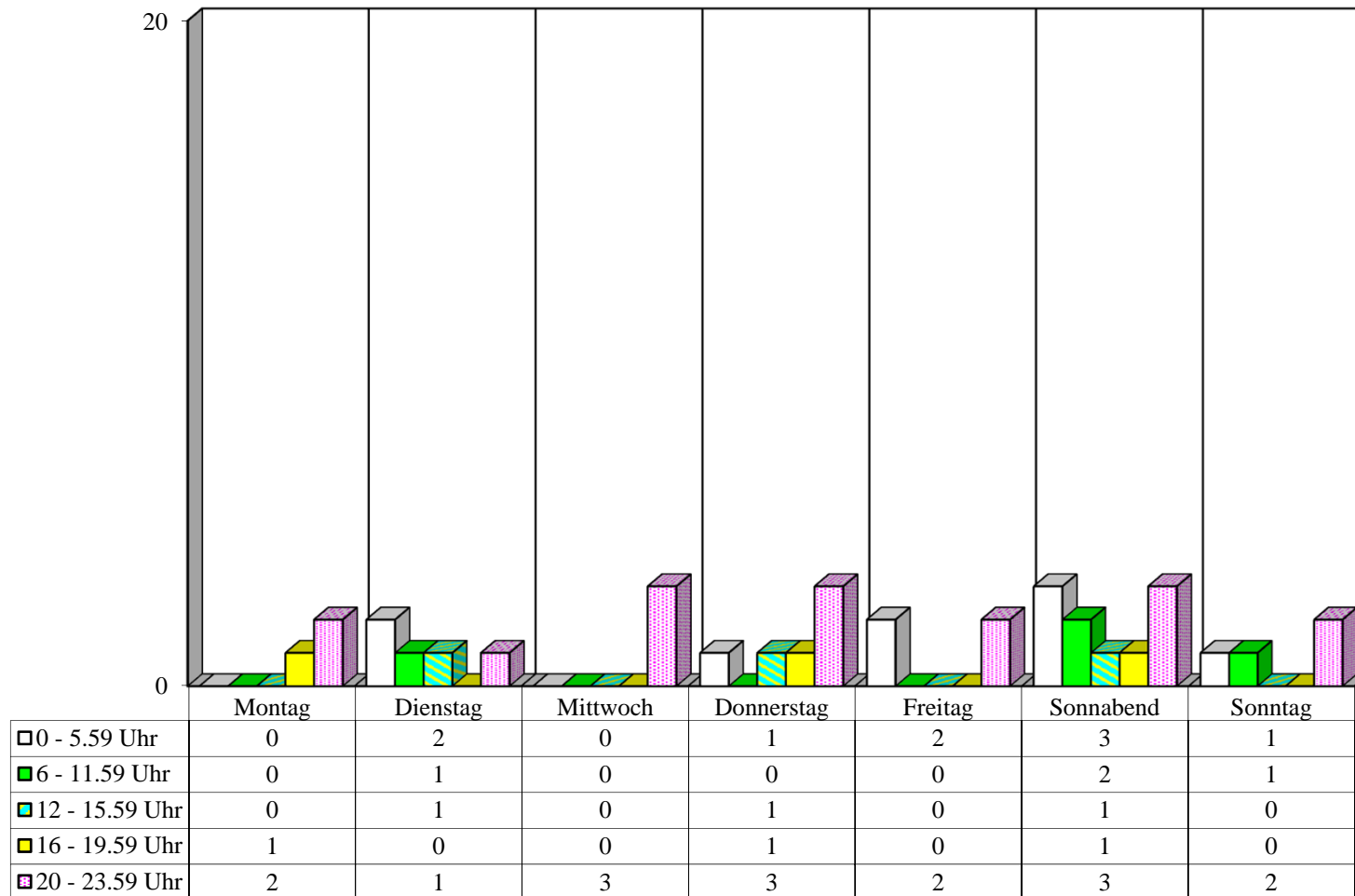


**Zeitliche Verteilung der alkoholisierten Unfallverursacher 2015  
nach Wochentagen in  
Reinickendorf**

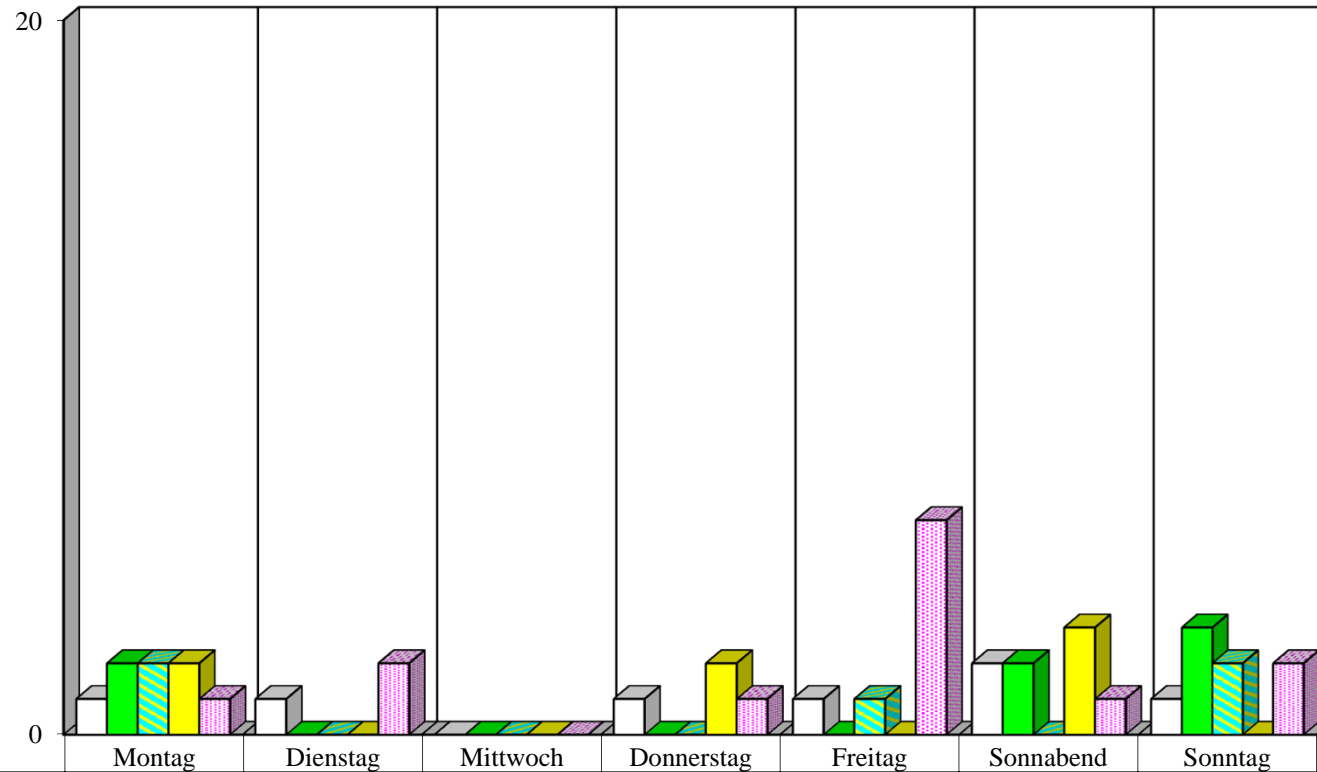


	Montag	Dienstag	Mittwoch	Donnerstag	Freitag	Sonnabend	Sonntag
□ 0 - 5.59 Uhr	0	0	0	2	3	2	7
■ 6 - 11.59 Uhr	1	1	1	0	0	0	3
▨ 12 - 15.59 Uhr	2	0	1	3	3	0	1
■ 16 - 19.59 Uhr	0	3	5	1	5	2	2
■ 20 - 23.59 Uhr	1	6	4	3	6	8	4

**Zeitliche Verteilung der alkoholisierten Unfallverursacher 2015  
nach Wochentagen in  
Prenzlauer Berg**

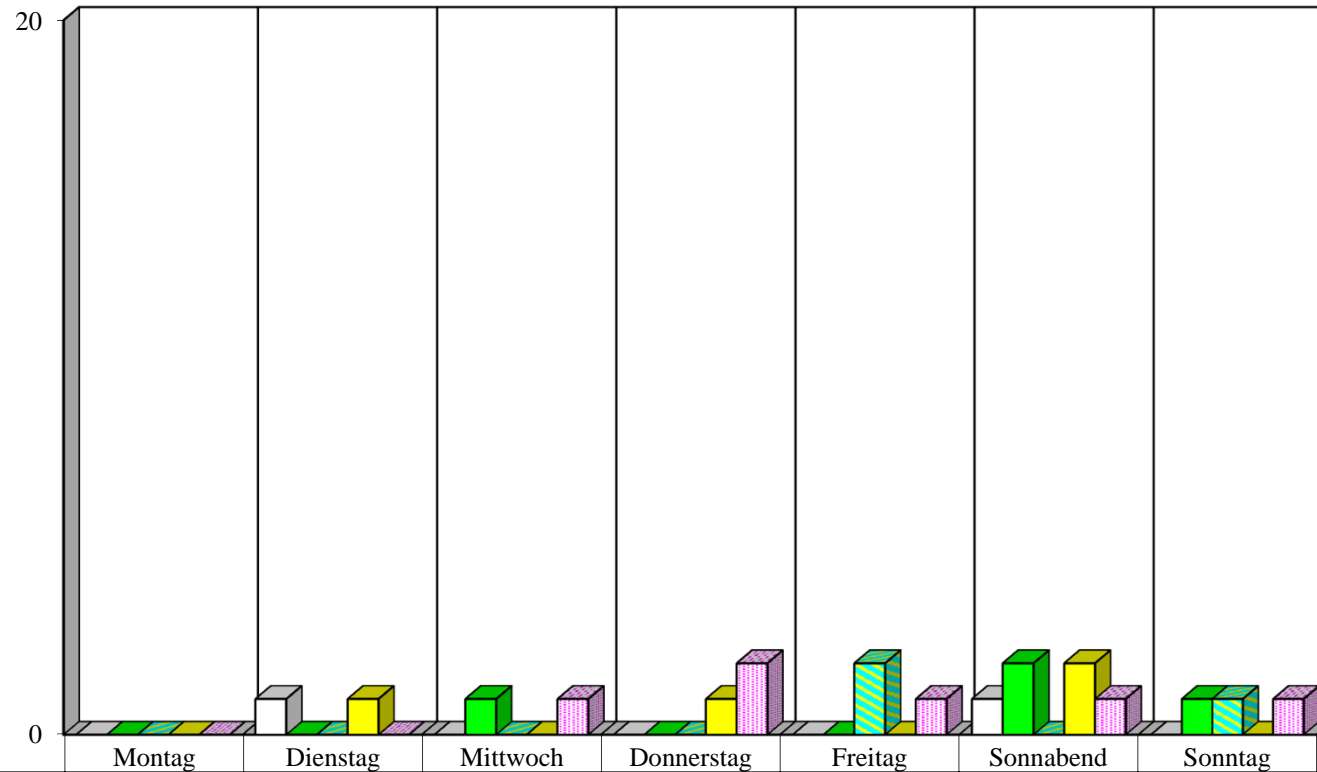


**Zeitliche Verteilung der alkoholisierten Unfallverursacher 2015  
nach Wochentagen in  
Pankow**



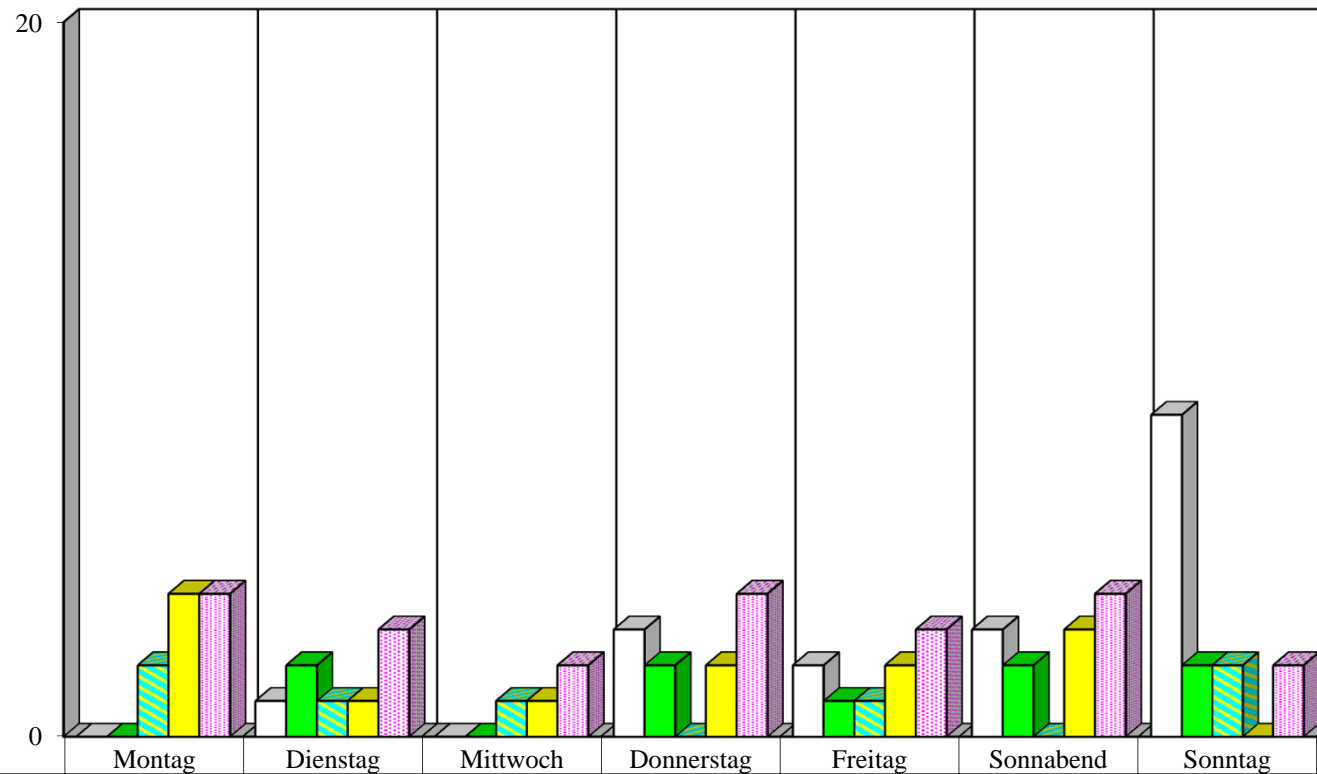
	Montag	Dienstag	Mittwoch	Donnerstag	Freitag	Sonnabend	Sonntag
0 - 5.59 Uhr	1	1	0	1	1	2	1
6 - 11.59 Uhr	2	0	0	0	0	2	3
12 - 15.59 Uhr	2	0	0	0	1	0	2
16 - 19.59 Uhr	2	0	0	2	0	3	0
20 - 23.59 Uhr	1	2	0	1	6	1	2

**Zeitliche Verteilung der alkoholisierten Unfallverursacher 2015  
nach Wochentagen in  
Weißensee**



	Montag	Dienstag	Mittwoch	Donnerstag	Freitag	Sonnabend	Sonntag
0 - 5.59 Uhr	0	1	0	0	0	1	0
6 - 11.59 Uhr	0	0	1	0	0	2	1
12 - 15.59 Uhr	0	0	0	0	2	0	1
16 - 19.59 Uhr	0	1	0	1	0	2	0
20 - 23.59 Uhr	0	0	1	2	1	1	1

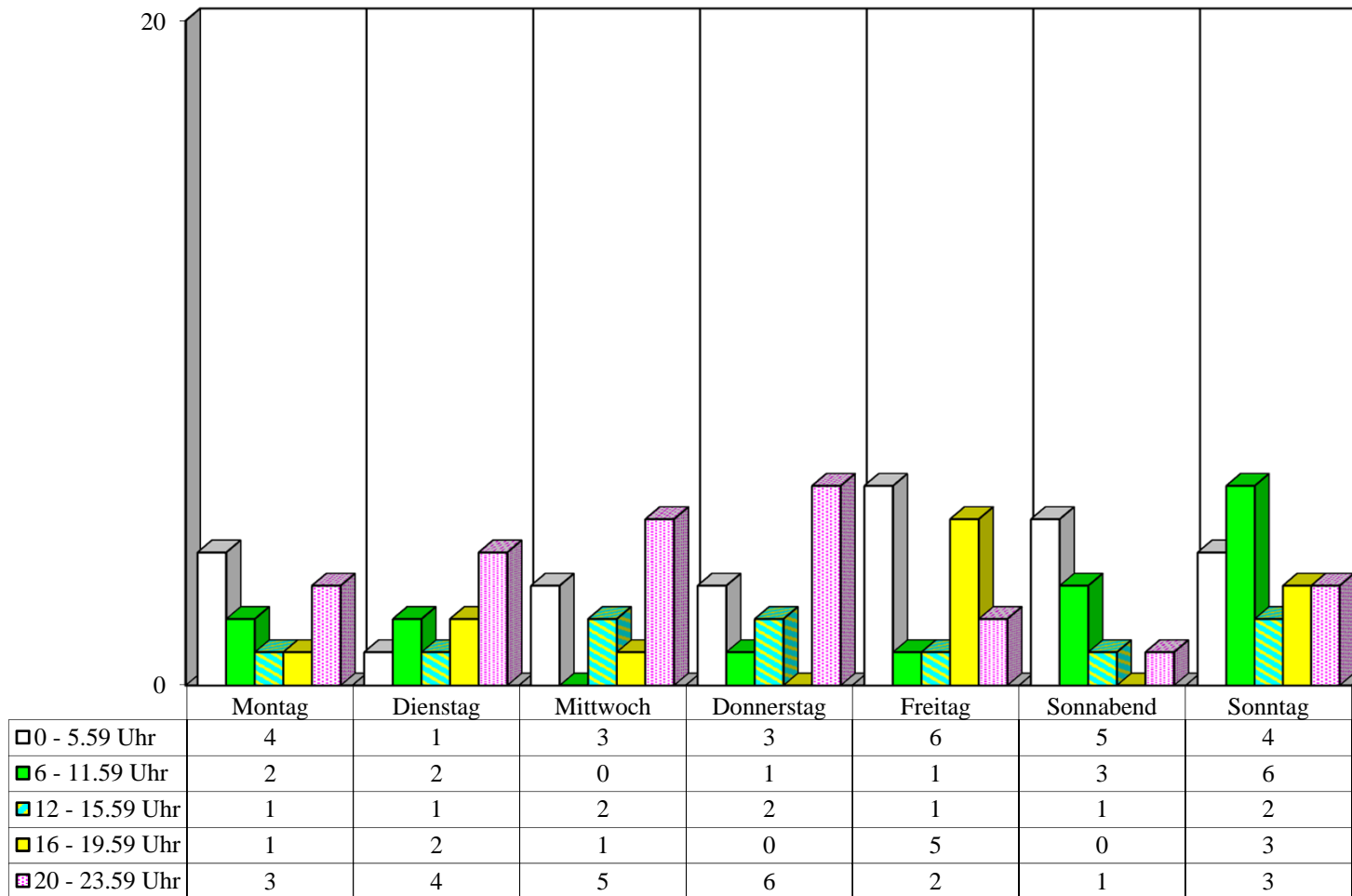
**Zeitliche Verteilung der alkoholisierten Unfallverursacher 2015  
nach Wochentagen in  
Spandau**



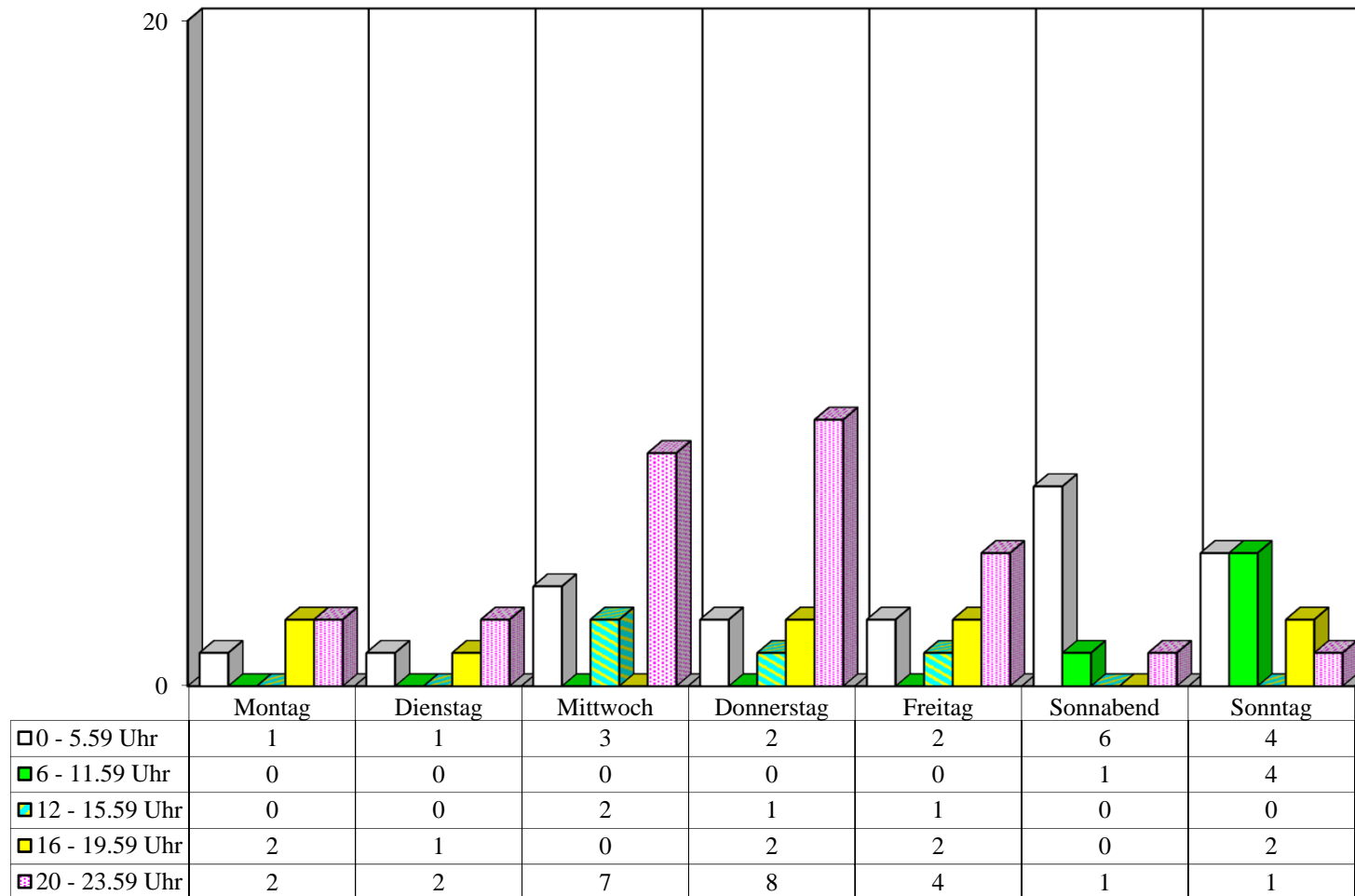
	Montag	Dienstag	Mittwoch	Donnerstag	Freitag	Sonnabend	Sonntag
0 - 5.59 Uhr	0	1	0	3	2	3	9
6 - 11.59 Uhr	0	2	0	2	1	2	2
12 - 15.59 Uhr	2	1	1	0	1	0	2
16 - 19.59 Uhr	4	1	1	2	2	3	0
20 - 23.59 Uhr	4	3	2	4	3	4	2



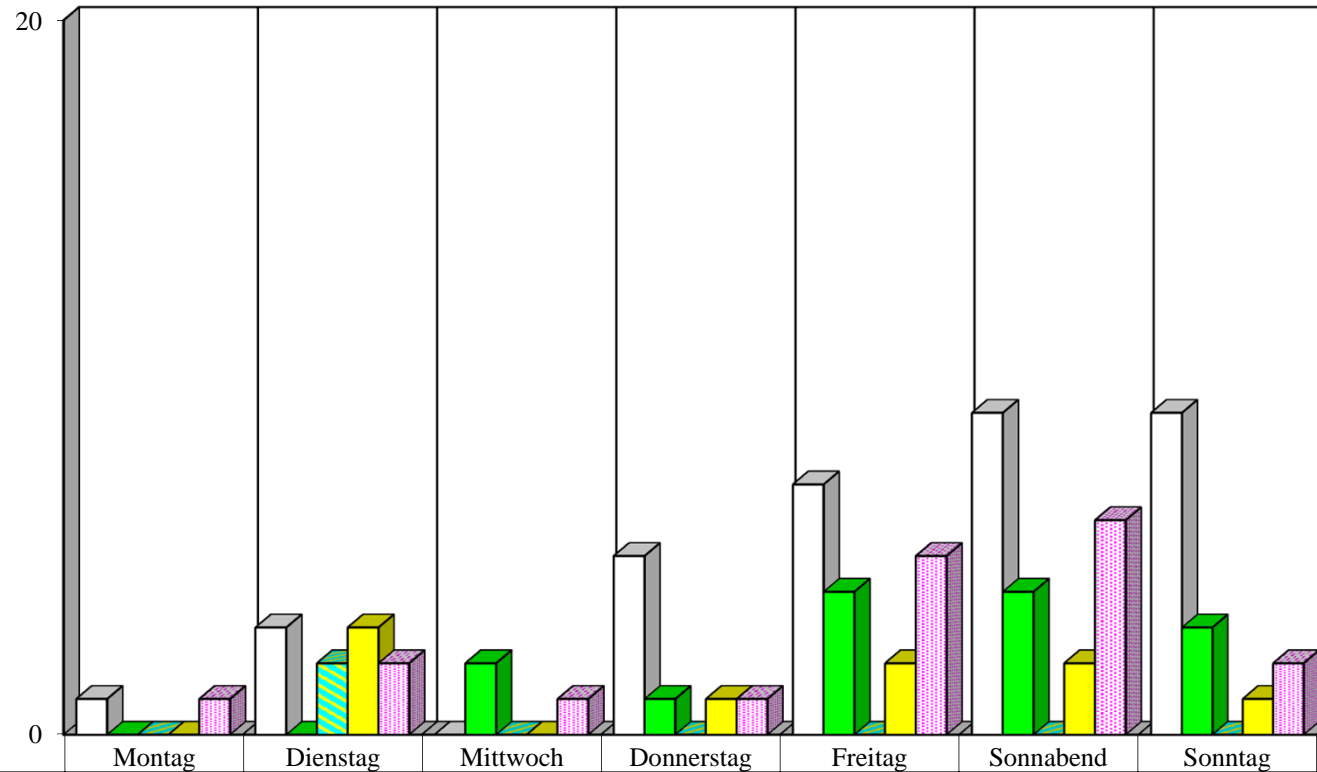
**Zeitliche Verteilung der alkoholisierten Unfallverursacher 2015  
nach Wochentagen in  
Charlottenburg**



**Zeitliche Verteilung der alkoholisierten Unfallverursacher 2015  
nach Wochentagen in  
Wilmersdorf**

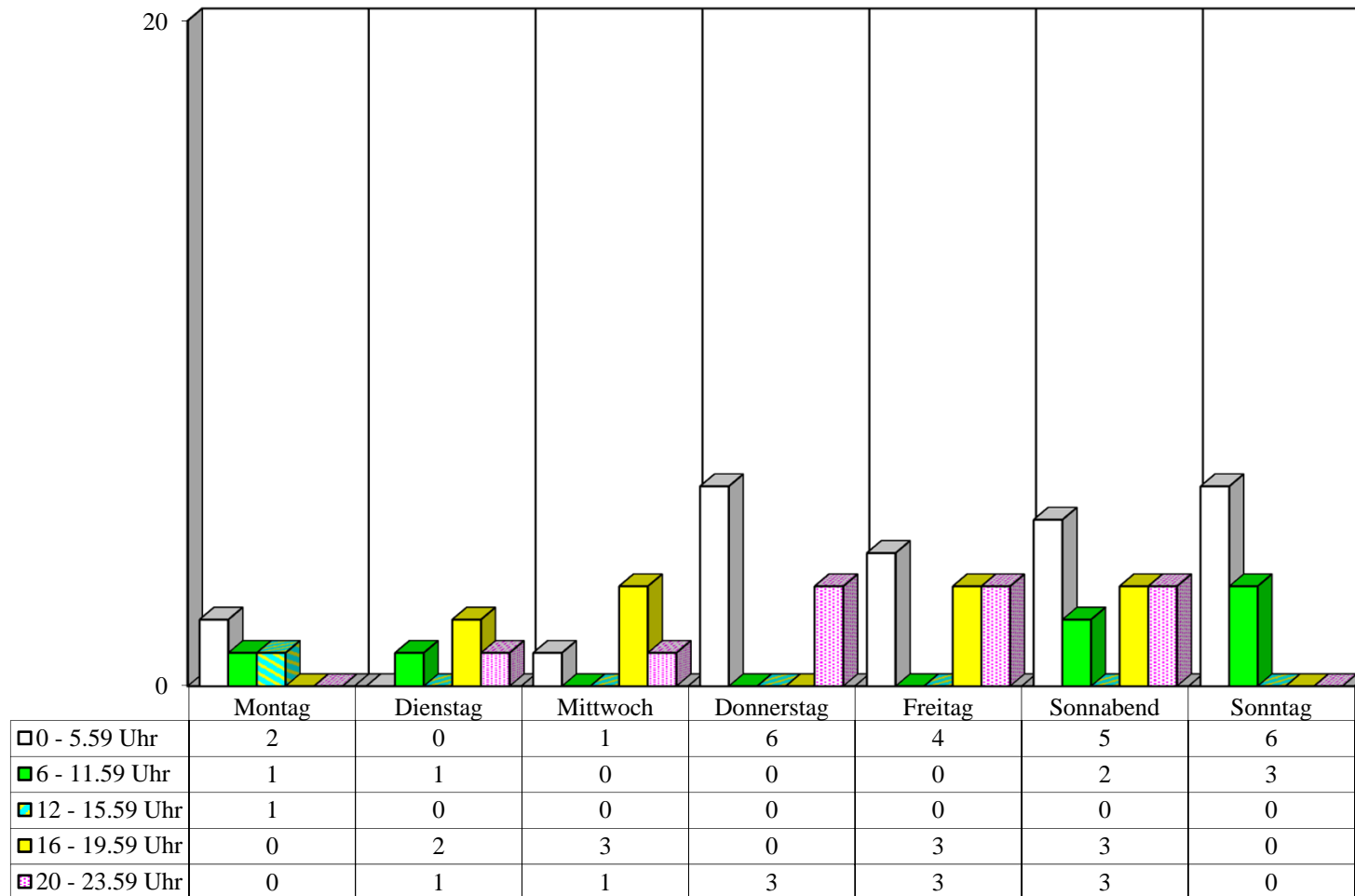


**Zeitliche Verteilung der alkoholisierten Unfallverursacher 2015  
nach Wochentagen in  
Mitte**

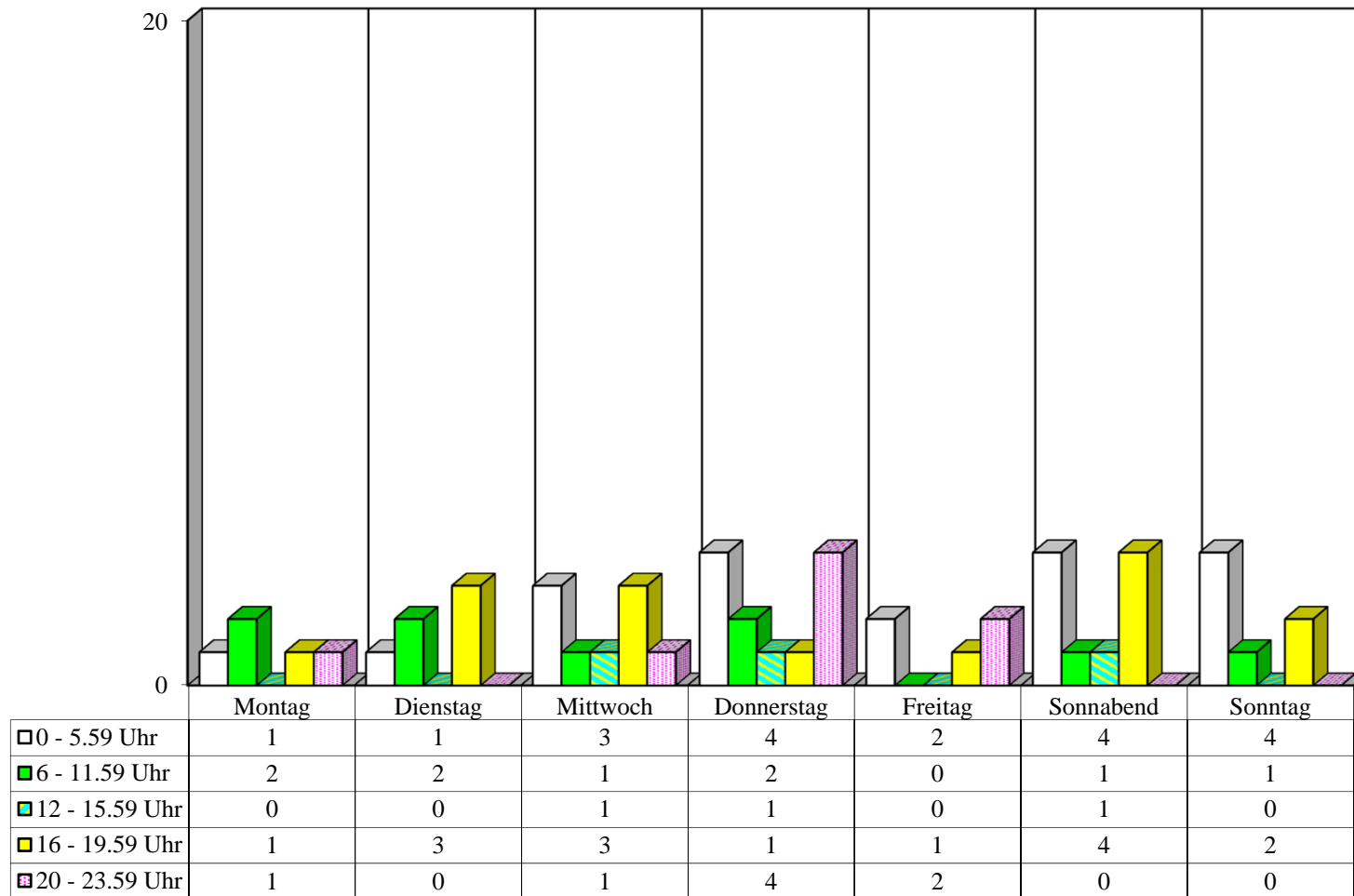


0 - 5.59 Uhr	1	3	0	5	7	9	9
6 - 11.59 Uhr	0	0	2	1	4	4	3
12 - 15.59 Uhr	0	2	0	0	0	0	0
16 - 19.59 Uhr	0	3	0	1	2	2	1
20 - 23.59 Uhr	1	2	1	1	5	6	2

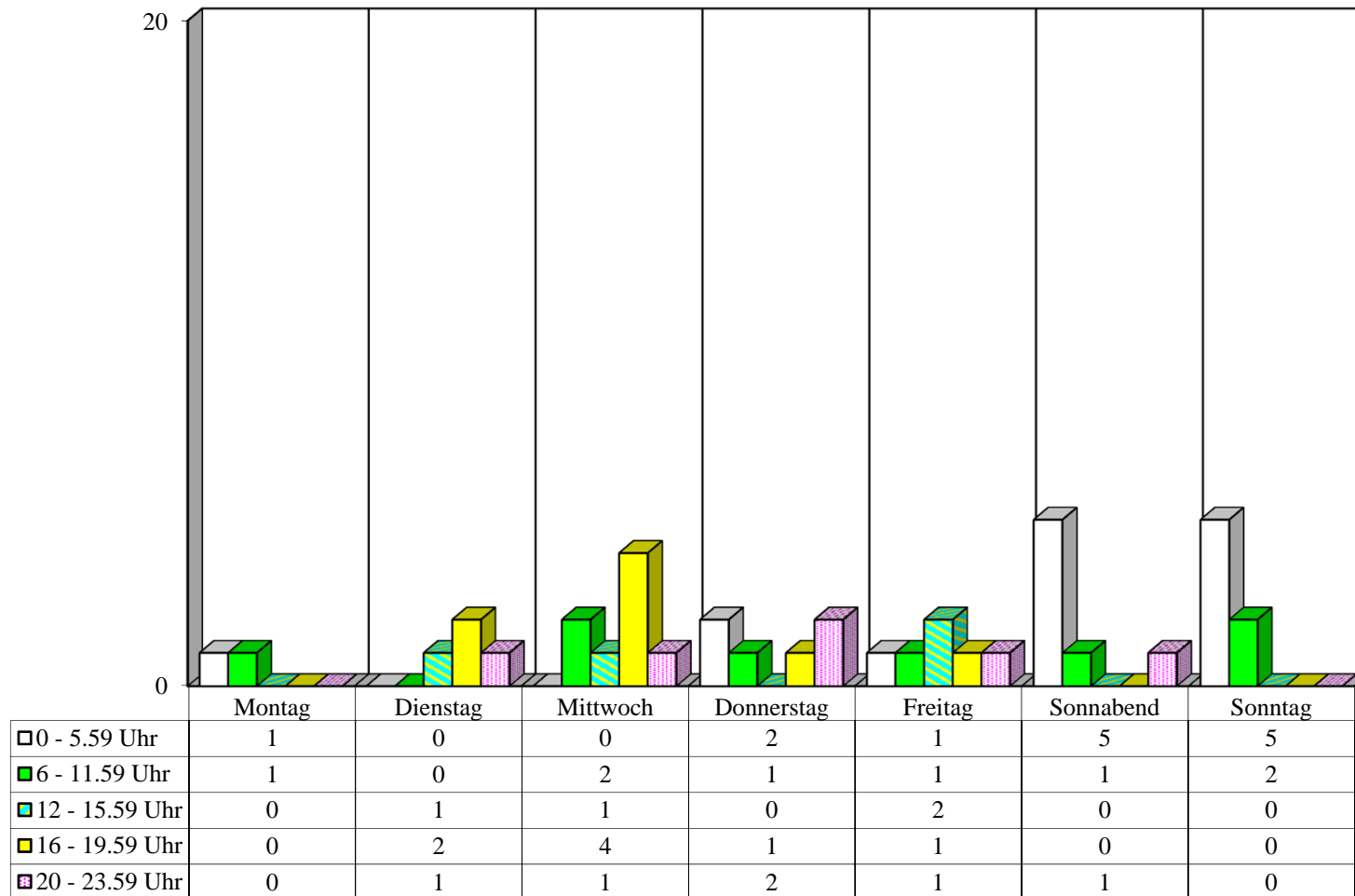
**Zeitliche Verteilung der alkoholisierten Unfallverursacher 2015  
nach Wochentagen in  
Tiergarten**



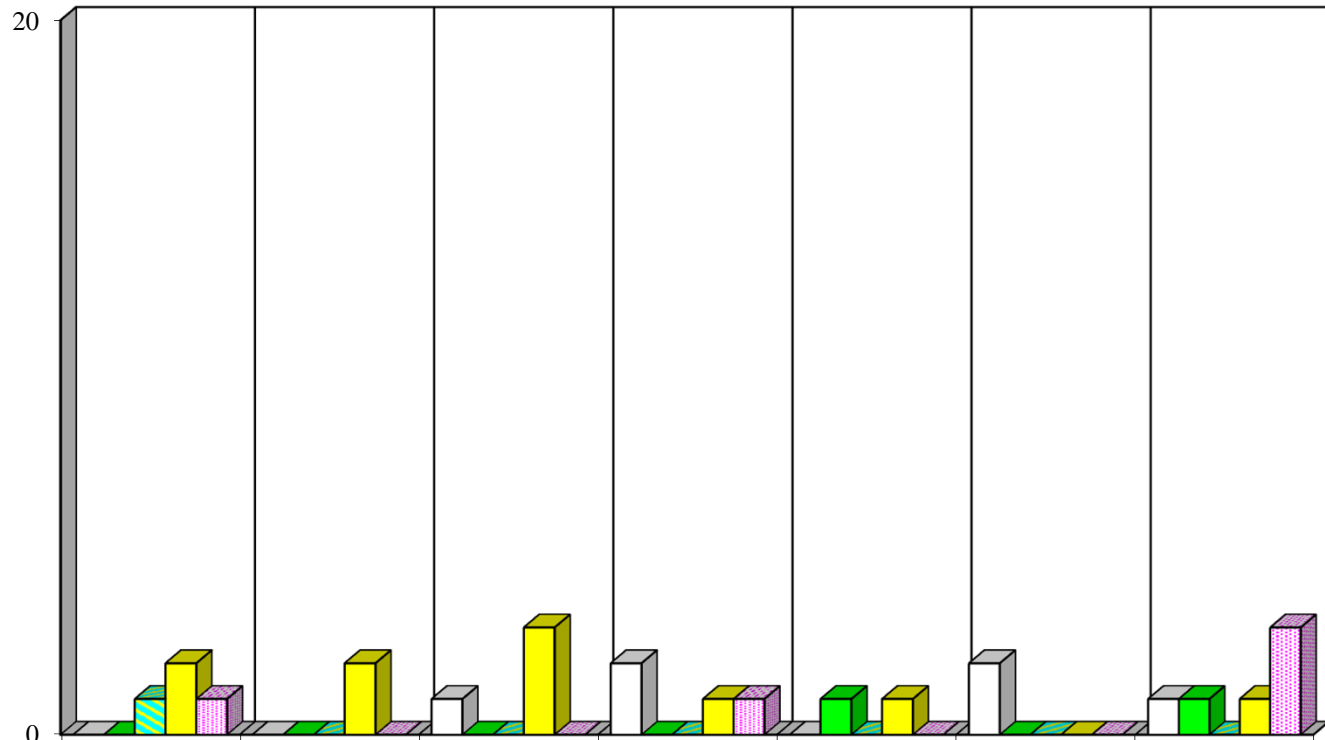
**Zeitliche Verteilung der alkoholisierten Unfallverursacher 2015  
nach Wochentagen in  
Wedding**



**Zeitliche Verteilung der alkoholisierten Unfallverursacher 2015  
nach Wochentagen in  
Schöneberg**

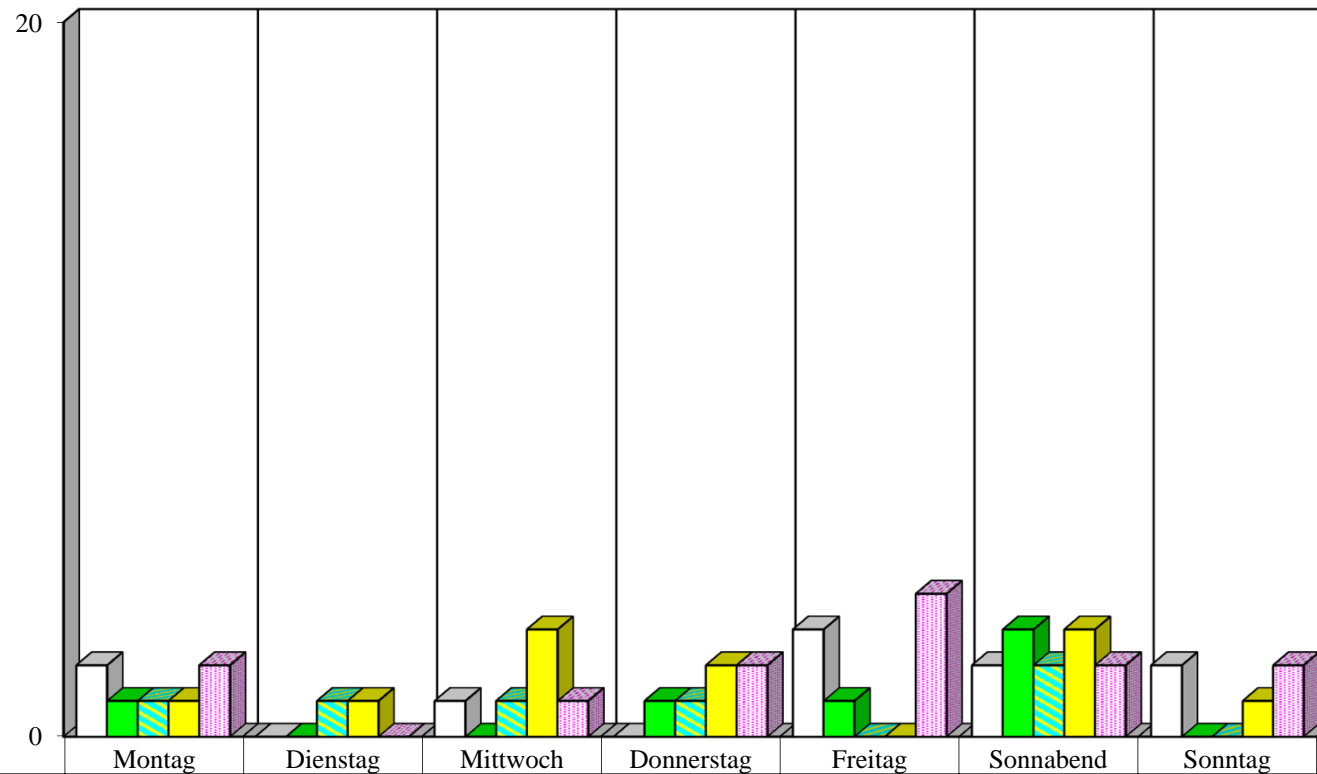


**Zeitliche Verteilung der alkoholisierten Unfallverursacher 2015  
nach Wochentagen in  
Zehlendorf**



	Montag	Dienstag	Mittwoch	Donnerstag	Freitag	Sonnabend	Sonntag
□ 0 - 5.59 Uhr	0	0	1	2	0	2	1
■ 6 - 11.59 Uhr	0	0	0	0	1	0	1
■ 12 - 15.59 Uhr	1	0	0	0	0	0	0
■ 16 - 19.59 Uhr	2	2	3	1	1	0	1
■ 20 - 23.59 Uhr	1	0	0	1	0	0	3

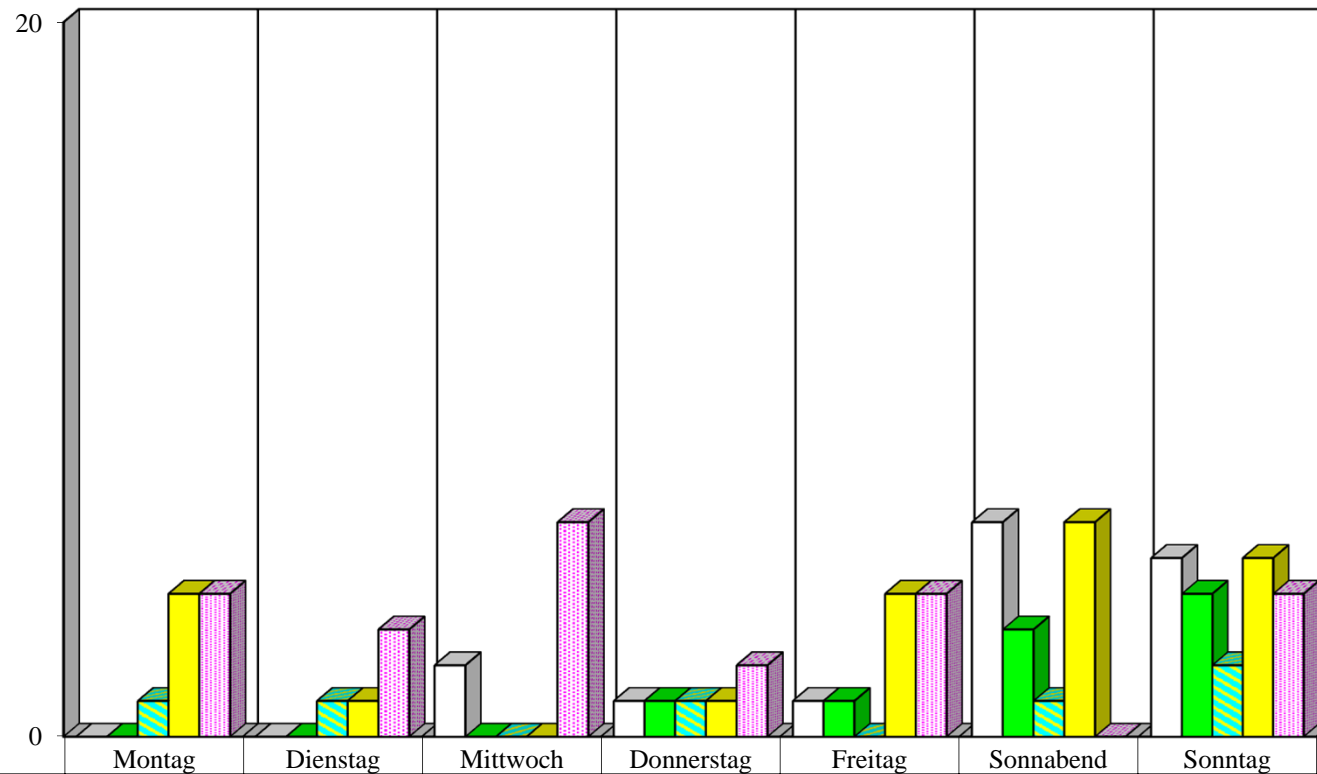
**Zeitliche Verteilung der alkoholisierten Unfallverursacher 2015  
nach Wochentagen in  
Steglitz**



	Montag	Dienstag	Mittwoch	Donnerstag	Freitag	Sonnabend	Sonntag
□ 0 - 5.59 Uhr	2	0	1	0	3	2	2
■ 6 - 11.59 Uhr	1	0	0	1	1	3	0
■ 12 - 15.59 Uhr	1	1	1	1	0	2	0
■ 16 - 19.59 Uhr	1	1	3	2	0	3	1
■ 20 - 23.59 Uhr	2	0	1	2	4	2	2

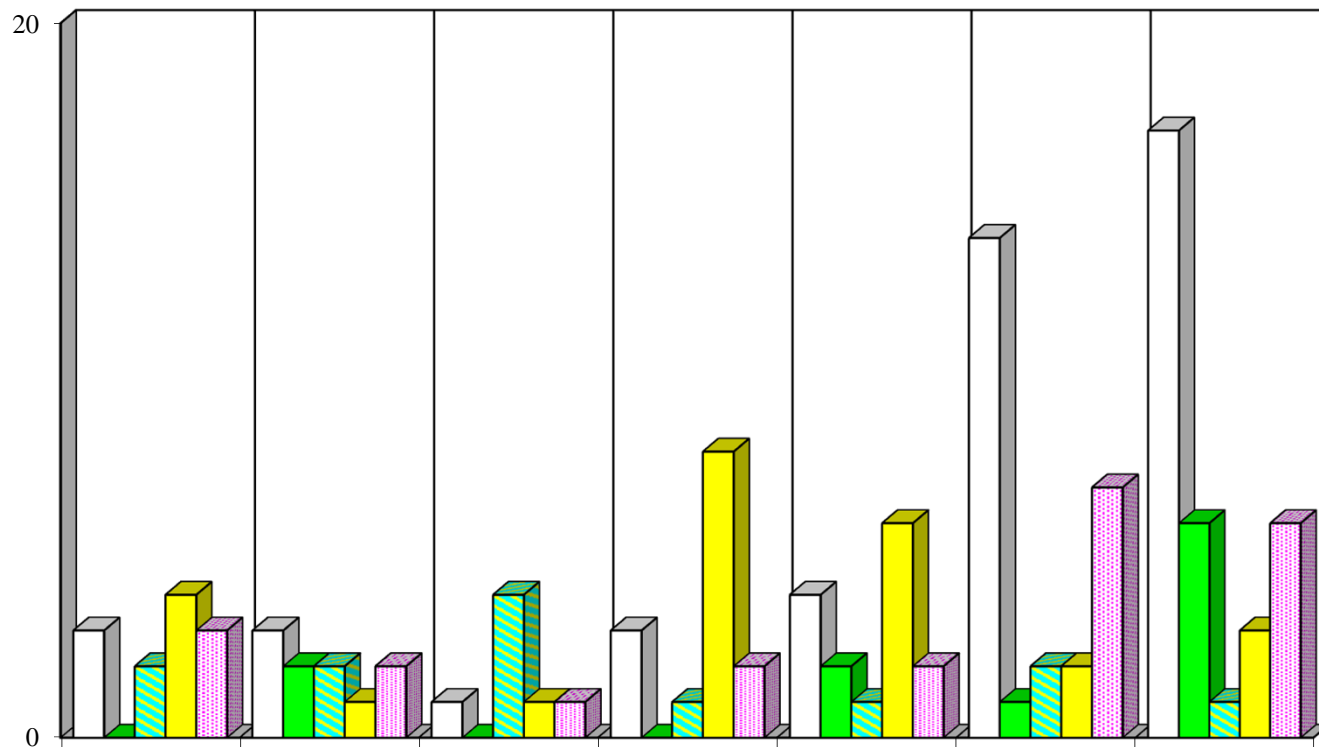


**Zeitliche Verteilung der alkoholisierten Unfallverursacher 2015  
nach Wochentagen in  
Tempelhof**



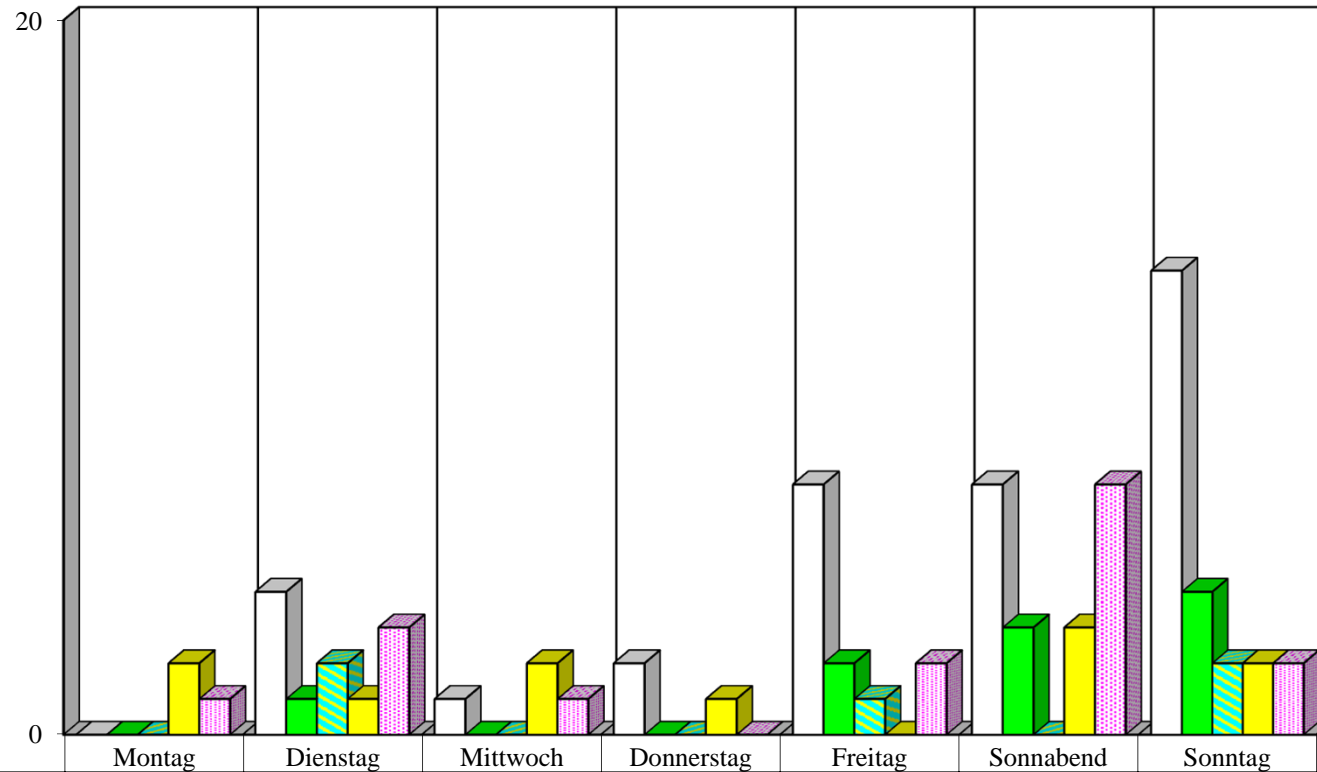
□ 0 - 5.59 Uhr	0	0	2	1	1	6	5
■ 6 - 11.59 Uhr	0	0	0	1	1	3	4
■ 12 - 15.59 Uhr	1	1	0	1	0	1	2
■ 16 - 19.59 Uhr	4	1	0	1	4	6	5
■ 20 - 23.59 Uhr	4	3	6	2	4	0	4

**Zeitliche Verteilung der alkoholisierten Unfallverursacher 2015  
nach Wochentagen in  
Neukölln**



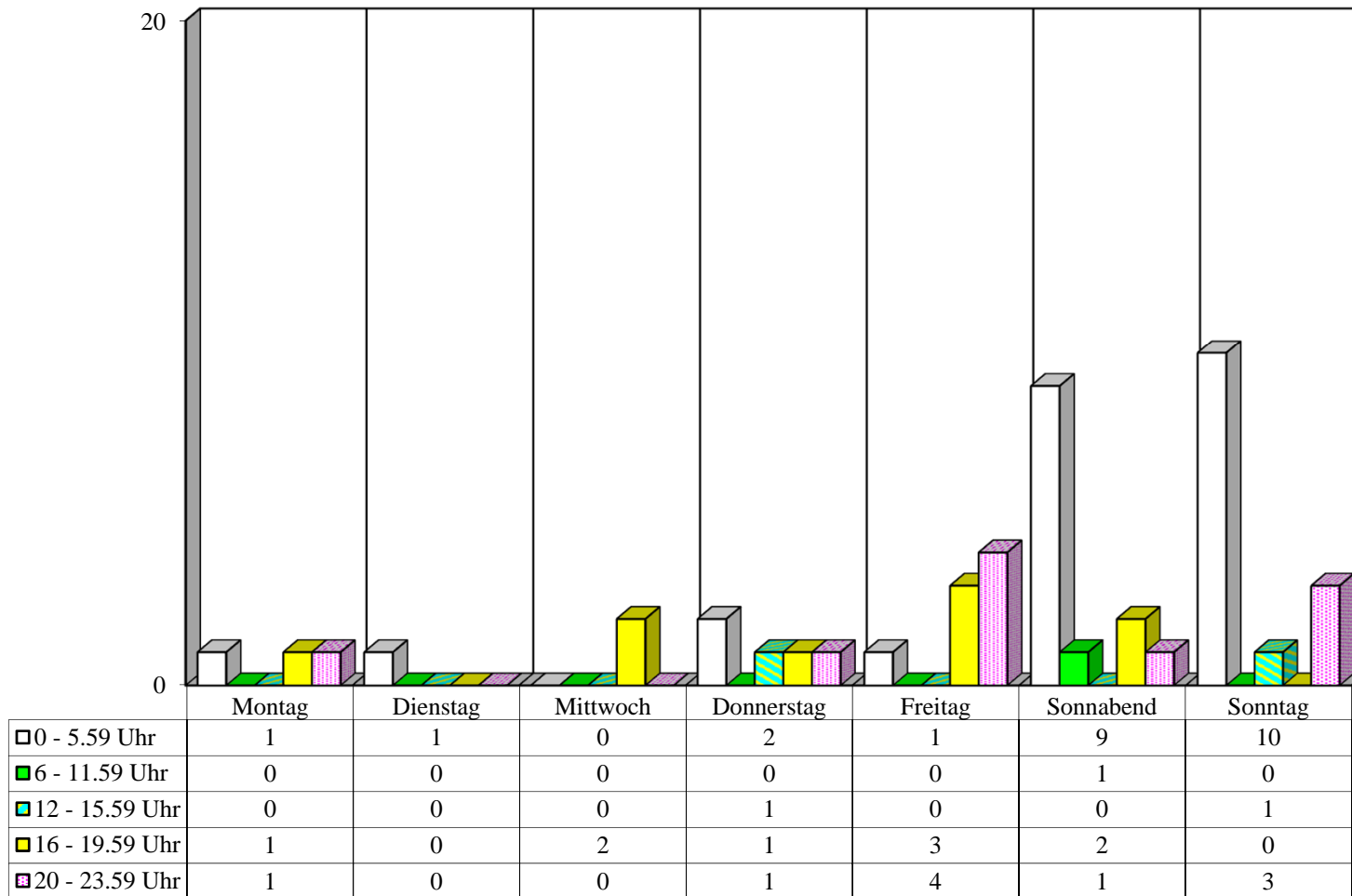
	Montag	Dienstag	Mittwoch	Donnerstag	Freitag	Sonnabend	Sonntag
□ 0 - 5.59 Uhr	3	3	1	3	4	14	17
■ 6 - 11.59 Uhr	0	2	0	0	2	1	6
▨ 12 - 15.59 Uhr	2	2	4	1	1	2	1
■ 16 - 19.59 Uhr	4	1	1	8	6	2	3
▨ 20 - 23.59 Uhr	3	2	1	2	2	7	6

**Zeitliche Verteilung der alkoholisierten Unfallverursacher 2015  
nach Wochentagen in  
Kreuzberg**

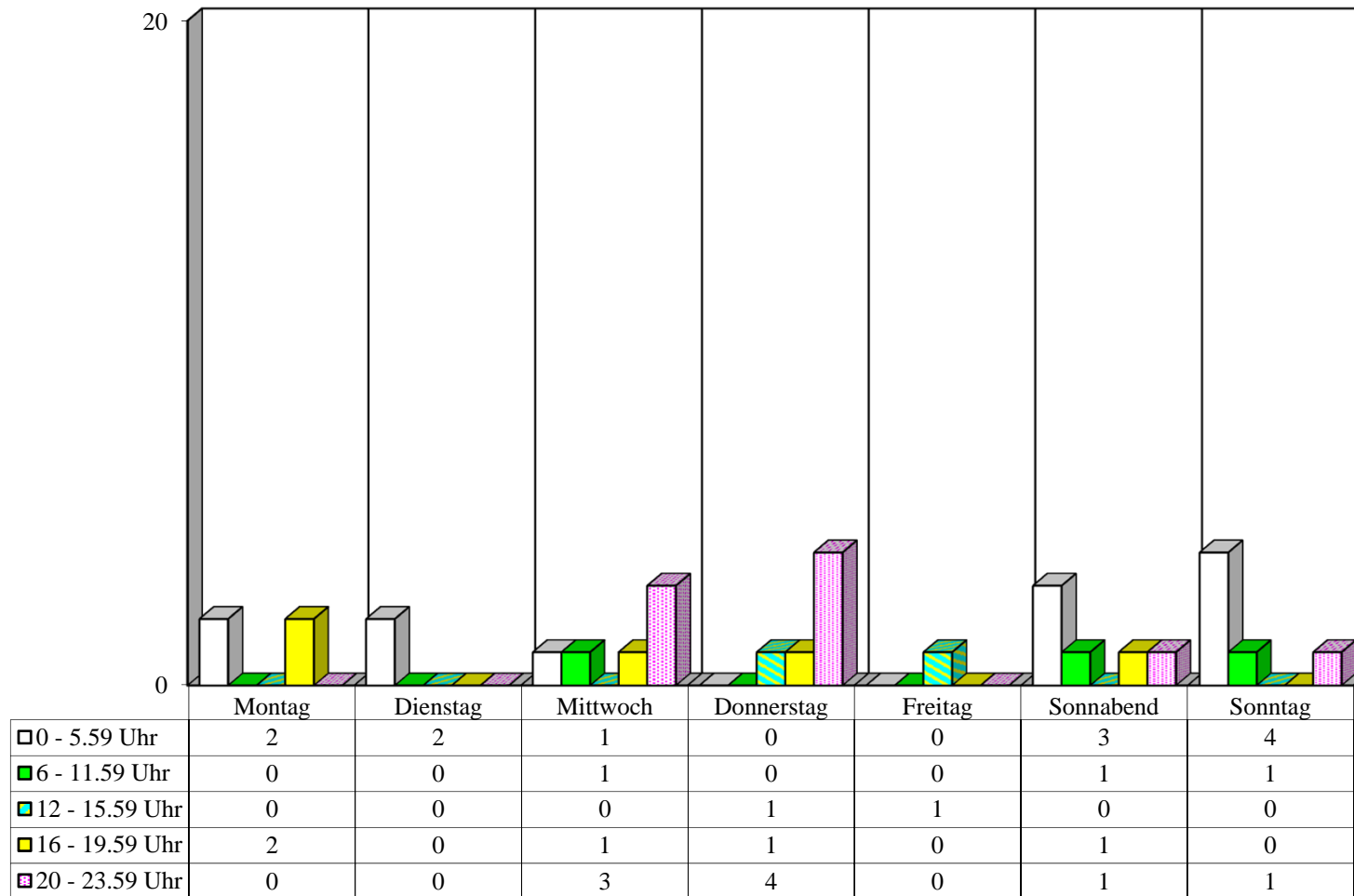


	Montag	Dienstag	Mittwoch	Donnerstag	Freitag	Sonnabend	Sonntag
0 - 5.59 Uhr	0	4	1	2	7	7	13
6 - 11.59 Uhr	0	1	0	0	2	3	4
12 - 15.59 Uhr	0	2	0	0	1	0	2
16 - 19.59 Uhr	2	1	2	1	0	3	2
20 - 23.59 Uhr	1	3	1	0	2	7	2

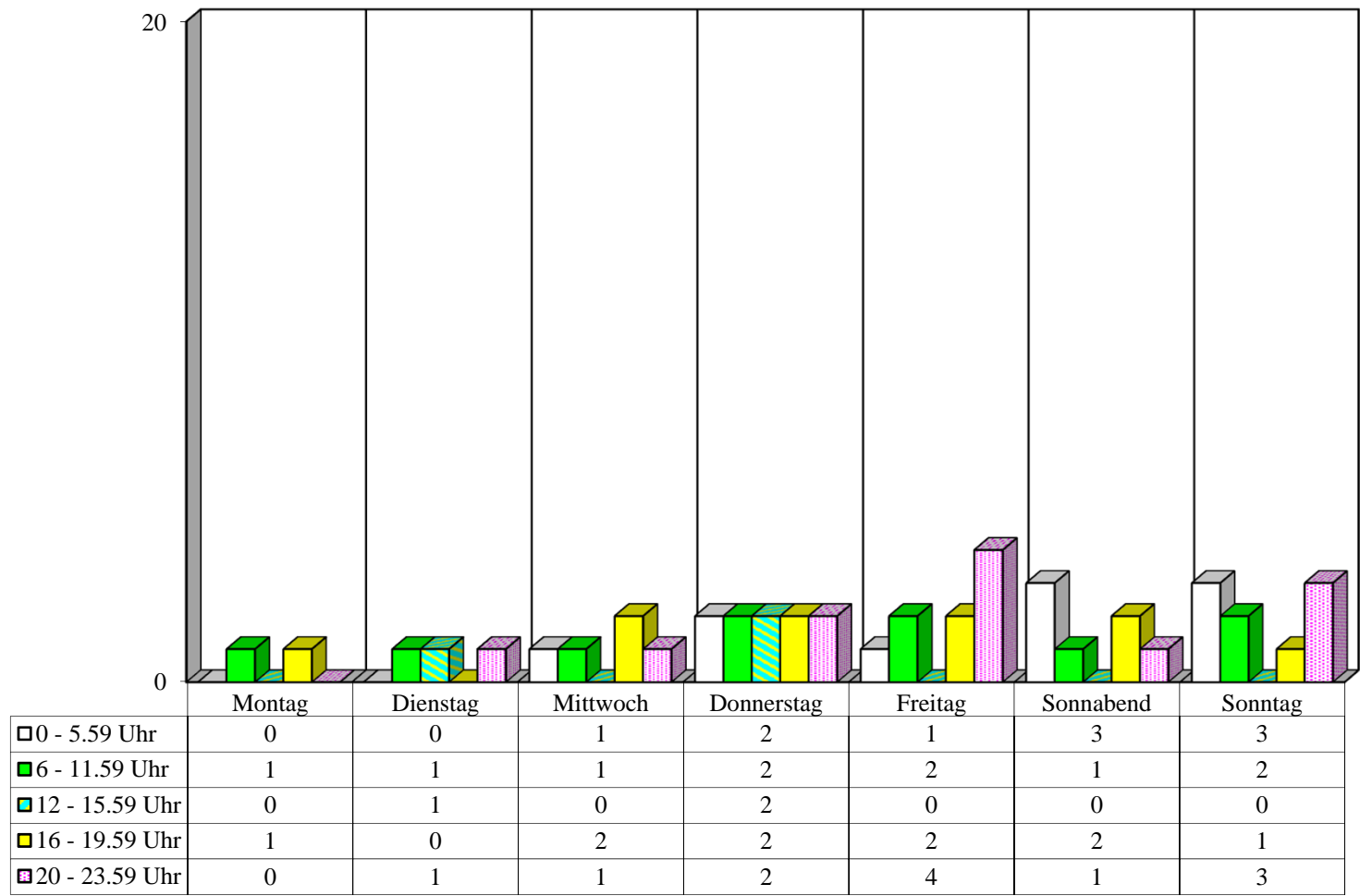
**Zeitliche Verteilung der alkoholisierten Unfallverursacher 2015  
nach Wochentagen in  
Friedrichshain**



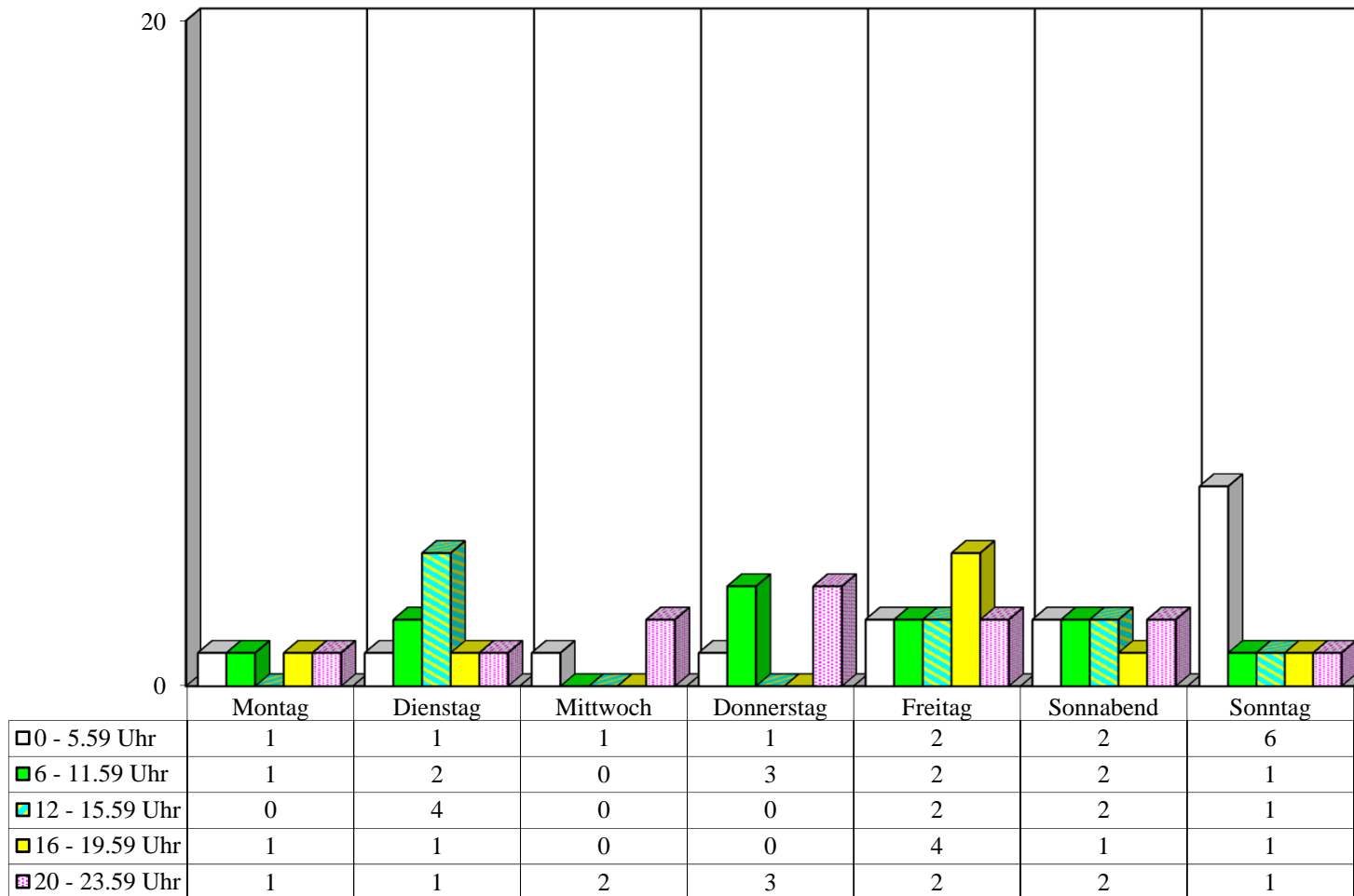
**Zeitliche Verteilung der alkoholisierten Unfallverursacher 2015  
nach Wochentagen in  
Hohenschönhausen**



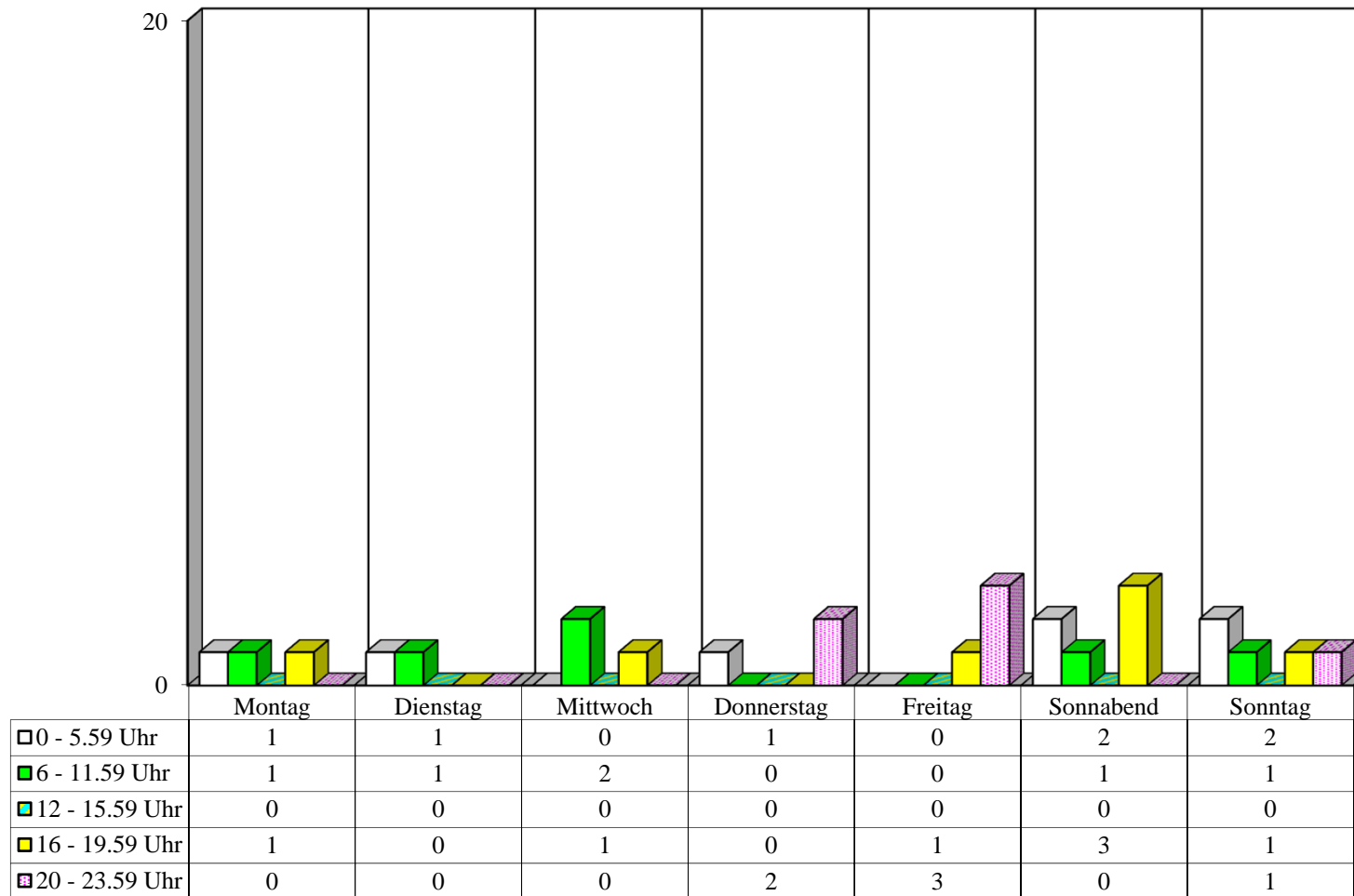
**Zeitliche Verteilung der alkoholisierten Unfallverursacher 2015  
nach Wochentagen in  
Marzahn**



**Zeitliche Verteilung der alkoholisierten Unfallverursacher 2015  
nach Wochentagen in  
Lichtenberg**

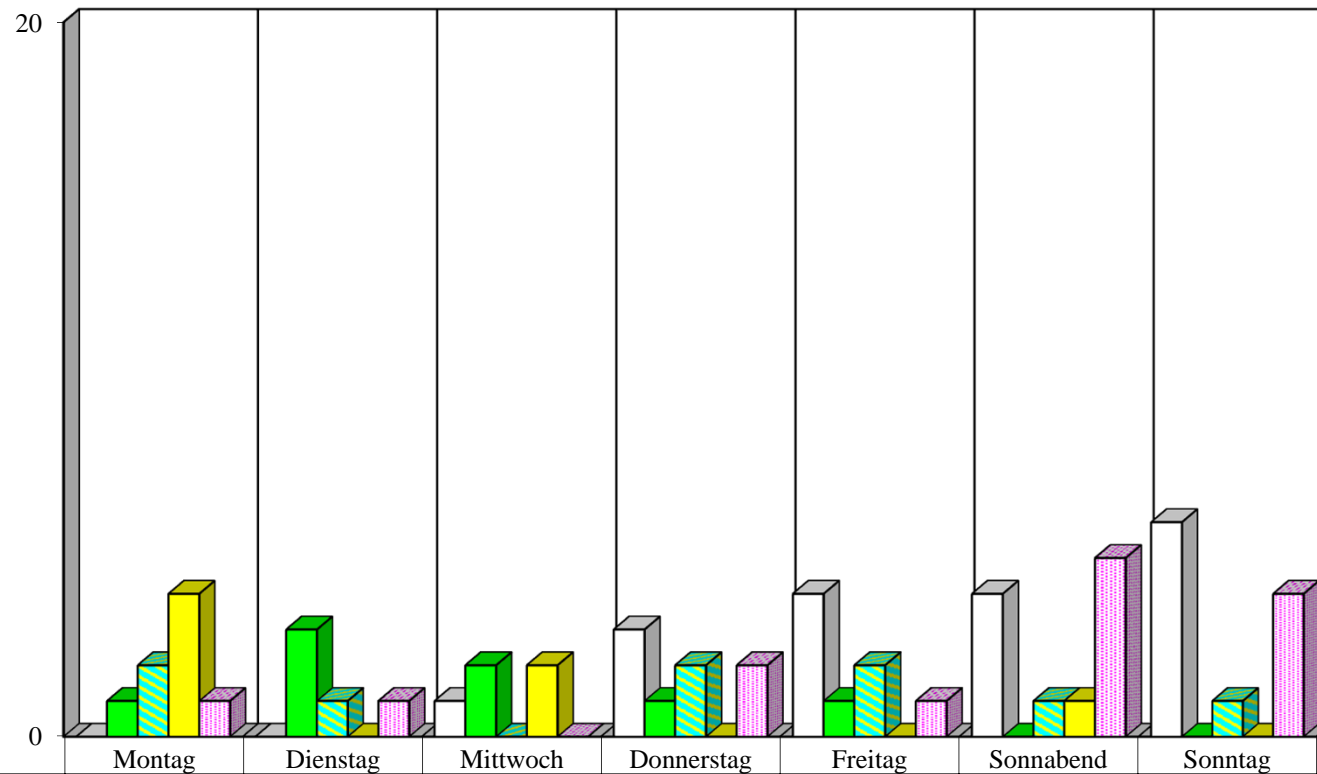


**Zeitliche Verteilung der alkoholisierten Unfallverursacher 2015  
nach Wochentagen in  
Treptow**



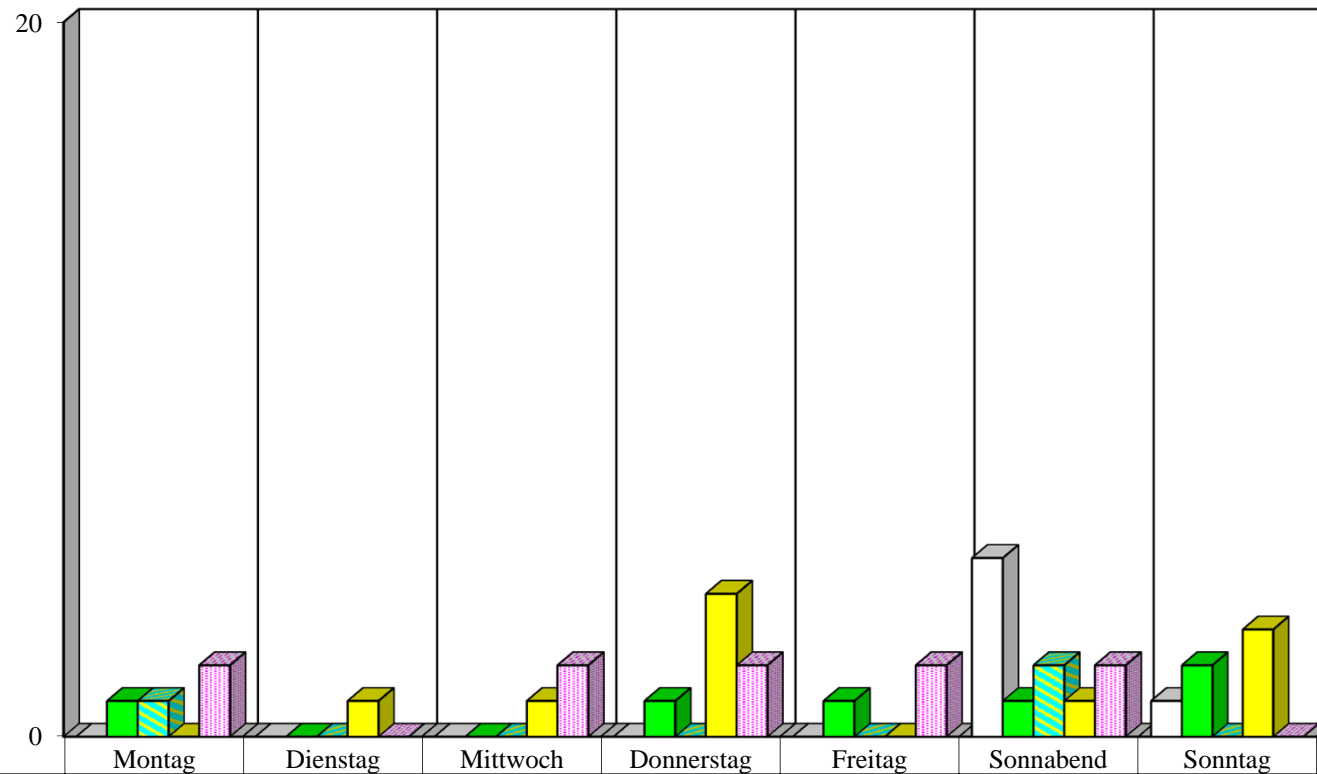


**Zeitliche Verteilung der alkoholisierten Unfallverursacher 2015  
nach Wochentagen in  
Köpenick**



	Montag	Dienstag	Mittwoch	Donnerstag	Freitag	Sonnabend	Sonntag
□ 0 - 5.59 Uhr	0	0	1	3	4	4	6
■ 6 - 11.59 Uhr	1	3	2	1	1	0	0
■ 12 - 15.59 Uhr	2	1	0	2	2	1	1
■ 16 - 19.59 Uhr	4	0	2	0	0	1	0
■ 20 - 23.59 Uhr	1	1	0	2	1	5	4

**Zeitliche Verteilung der alkoholisierten Unfallverursacher 2015  
nach Wochentagen in  
Hellersdorf**



	Montag	Dienstag	Mittwoch	Donnerstag	Freitag	Sonnabend	Sonntag
0 - 5.59 Uhr	0	0	0	0	0	5	1
6 - 11.59 Uhr	1	0	0	1	1	1	2
12 - 15.59 Uhr	1	0	0	0	0	2	0
16 - 19.59 Uhr	0	1	1	4	0	1	3
20 - 23.59 Uhr	2	0	2	2	2	2	0

Häufigkeitsverteilung			2015	
Pol.Abschnitt	Bezirk	Ort	Ergebnis	
11	RD	111 AS SCHULZENDORFER S EINF V SCHULZENDORF W	1	
		111 Z AS FLUGH TEGEL, SAATW U AS KURT-SCHUM-D HFB	1	
		111 Z AS KURT-SCHU-D U AS EICHBORNDAMM HAUPTFB	1	
		111 Z AS SEIDELSTR U AS HOLZHAUSER STR HAUPTFB	1	
		AM NORDGRABEN / EICHBORNDAMM	1	
		ANTONIENSTR. / WITTESTR.	1	
		AROSER ALLEE	1	
		AROSER ALLEE / EMMENTALER STR. / GOTTHARDSTR.	2	
		BERLINER STR. / VEITSTR.	1	
		BERNAUER STR.	1	
		BIEDENKOPFER STR.	1	
		BORSIGDAMM / NEHEIMER STR. / UFERPROMENADE BORSIGDAMM	1	
		DAMKITZSTR. / SCHULZENDORFER STR.	1	
		DROSTESTR. / JACOBSENWEG	1	
		DÜNENWEG / WAIDMANNSLUSTER DAMM	1	
		EICHBORNDAMM	2	
		ERNSTSTR.	1	
		FLUGHAFEN TEGEL	1	
		GENERAL-BARBY-STR. / SCHARNWEBERSTR.	1	
		GORKISTR. / ZIEKOWSTR.	1	
		GOTTHARDSTR. / KAPWEG / SCHARNWEBERSTR.	1	
		HEILIGENSEESTR. / KAROLINENSTR. / RUPPNER CHAUSSEE	1	
		HEILIGENSEESTR. / REIHERALLEE	1	
		HEMMINGSTEDTER WEG	1	
		HOLZHAUSER STR. / A 111 BAB AUTOBAHNZUBRINGER HAMBURG / 111 AS HOLZHAUSER STR AU	1	
		HOLZHAUSER STR. / WITTESTR.	1	
		KIENHORSTSTR.	1	
		MEDEBACHER WEG / SCHULSTR.	1	
		MIRAISTR.	1	
		OESERSTR. / STILLACHZEILE / ZIEKOWSTR.	1	
		OLLENHAUERSTR. / VON-DER-GABLENTZ-STR.	1	
		S-BHF. TEGEL	1	
		SCHARNWEBERSTR.	4	
SCHLIEPERSTR.	1			
SCHWARZER WEG	1			
VEITSTR.	1			
WALDSTR.	2			
ZIEKOWSTR.	2			
RD Ergebnis			45	
11 Ergebnis			45	
12	RD	BERLINER STR.	3	
		BÜDNERRING / HERBSTSTR.	1	
		DANNENWALDER WEG	1	
		DIANASTR.	1	
		EICHBORNDAMM / ORANIENBURGER STR. / WILHELMSRUHER DAMM	1	
		FRÄSERSTEIG	1	
		FREIHEITSWEG	1	
		HEIDENHEIMER STR. / HERMSDORFER DAMM	1	
		HERMSDORFER DAMM	1	
		HERMSDORFER STR.	1	
		HOLLÄNDERSTR. / MARKSTR.	1	
		KÜHLEWEINSTR. / PANKOWER ALLEE	1	
		LÜBARSER STR. / ORANIENBURGER STR.	1	
		NORDBAHNSTR.	1	
		ORANIENBURGER CHAUSSEE / RAUENTALER STR. / SCHÖNFLIEßER STR.	1	
		ORANIENBURGER STR.	1	
		ORANIENDAMM	1	
QUICKBORNER STR.	1			
RASCHDORFFSTR.	1			

Häufigkeitsverteilung			2015		
Pol.Abschnitt	Bezirk	Ort	Ergebnis		
12	RD	RESIDENZSTR.	1		
		ROEDERNALLEE	1		
		SENFENBERGER RING	1		
		SENFENBERGER RING / SENFTENBERGER RING	1		
		SENFENBERGER RING / WILHELMSRUHER DAMM	1		
		SPIEBWEG	1		
		STRAUPITZER STEIG	1		
		TITISEESTR.	1		
		TREUENBRIETZENER STR.	1		
		WAIMANNSLUSTER DAMM / WALDHORNSTR.	1		
		WESENDORFER STR.	1		
		WILHELMSRUHER DAMM	1		
		ZEHNTWERDERWEG	2		
		RD Ergebnis			35
12 Ergebnis			35		
13	PK	ANGERWEG	1		
		BERLINER STR.	2		
		BERLINER STR. / BRENNERSTR. / MÜHLENSTR. / VINETASTR.	2		
		BERLINER STR. / ELSA-BRÄNDSTRÖM-STR.	1		
		BERLINER STR. / FLORASTR.	1		
		BEUTHSTR.	1		
		BORKUMSTR. / LAUTERBACHSTR.	1		
		BREITE STR.	1		
		BUCHER STR. / A 114 BAB AUTOBAHNZUBRINGER PRENZLAU / 114 AS BUCHER STR AU	1		
		CUNISTR. / ROSENTHALER WEG	1		
		DAMEROWSTR.	1		
		DIETZGENSTR.	3		
		DIETZGENSTR. / OSSIETZKYPLATZ / HERMANN-HESSE-STR.	1		
		GALENUSSTR. / PASEWALKER STR.	1		
		GEBIRGSKRÄUTERWEG / EISENKRAUTWEG	1		
		GRABBEALLEE	1		
		GRABBEALLEE / MAJAKOWSKIRING	1		
		GRANITZSTR.	1		
		GRANITZSTR. / PRENZLAUER PROMENADE / ROTHENBACHSTR.	1		
		KAMISARDENPLATZ / ZEUSCHELSTR. / TRIFTSTR.	1		
		KASTANIENALLEE	1		
		MARIENSTR. / PASEWALKER STR. / PASEWALKER STRAßENBRÜCKE	1		
		NANTESSTR. / PETITWEG / ROSENTHALER WEG	1		
		PRENZLAUER PROMENADE	1		
		QUICKBORNER STR.	1		
		SCHÖNERLINDER STR. / A 114 BAB AUTOBAHNZUBRINGER PRENZLAU / 114 AS SCHÖN	1		
		SCHÖNHAUSER STR.	1		
		SCHÜTZENSTR. / STRAßE VOR SCHÖNHOLZ / HERMANN-HESSE-STR.	1		
		STRASSE NACH ARKENBERGE / SCHÖNERLINDER STR.	1		
		VINETASTR. / VINETASTR.	1		
WALDSTR.	1				
WOLLANKSTR.	1				
PK Ergebnis			36		
13 Ergebnis			36		
14	PK	PÖLNITZWEG	2		
		ZEPERNICKER STR.	1		
	PK Ergebnis			3	
	WS	ALT-KAROW	2		
		ALT-KAROW / BAHNHOFSTR. / BLANKENBURGER CHAUSSEE / STRAßE 52	1		
		BAHNHOFSTR. / HUBERTUSDAMM	1		
		BLANKENBURGER PFLASTERWEG	1		
BUSCHALLEE		1			
CALIGARIPLATZ / GUSTAV-ADOLF-STR. / HEINERSDORFER STR. / PRENZLAUER PROME	1				

Häufigkeitsverteilung			2015	
Pol.Abschnitt	Bezirk	Ort	Ergebnis	
14	WS	GÄBLERSTR. / PREUNELSTR.	1	
		GARTENSTR.	1	
		GEHRINGSTR.	1	
		HELGIWEG / OSTARAWEG	1	
		MALCHOWER CHAUSSEE	1	
		MIRBACHPLATZ / PISTORIUSSTR.	1	
		PASEDAGPLATZ / RENNBAHNSTR. / SCHÖNSTR.	1	
		PISTORIUSSTR.	2	
		PISTORIUSSTR. / ROELCKESTR.	1	
		ROMAIN-ROLLAND-STR.	1	
		WIGANDSTALER STR.	1	
WS Ergebnis			19	
14 Ergebnis			22	
15	PB	BORNHOLMER STR. / BJÖRNSONSTR. / MALMÖER STR.	1	
		DANZIGER STR.	1	
		EBERSWALDER STR.	2	
		ERICH-WEINERT-STR.	1	
		GAUDYSTR.	1	
		GUDVANGER STR. / TALSTR. / WISBYER STR.	1	
		KASTANIENALLEE / ODERBERGER STR.	1	
		KOLLWITZSTR.	1	
		PAUL-ROBESON-STR.	1	
		PRENZLAUER ALLEE	1	
		PRENZLAUER-ALLEE-BRÜCKE	1	
		SCHIVELBEINER STR.	1	
		SCHÖNHAUSER ALLEE	4	
PB Ergebnis			17	
15 Ergebnis			17	
16	PB	AM FRIEDRICHSHAIN	1	
		CONRAD-BLENKLE-STR.	1	
		DANZIGER STR.	3	
		DIESTERWEGSTR. / PRENZLAUER ALLEE / STARGARDER STR.	1	
		DIETRICH-BONHOEFFER-STR.	1	
		ESMARCHSTR. / HUFELANDSTR.	1	
		GREIFSWALDER STR. / HUFELANDSTR. / MARIENBURGER STR.	1	
		GRELLSTR. / HOSEMANNSTR.	1	
		GRELLSTR. / PREUßSTR.	1	
		HANS-OTTO-STR.	1	
		KNAACKSTR.	1	
		KNIPRODESTR. / CONRAD-BLENKLE-STR.	1	
		PIESKOWER WEG / THOMAS-MANN-STR.	1	
		PRENZLAUER ALLEE	1	
STORKOWER STR.	1			
STORKOWER STR. / LANDSBERGER ALLEE	1			
PB Ergebnis			18	
16 Ergebnis			18	
Gesamtergebnis			173	

Häufigkeitsverteilung			2015	
Pol.Abschnitt	Bezirk	Ort		Ergebnis
21	SP	ALTSTÄDTER RING		1
		ALTSTÄDTER RING / CARL-SCHURZ-STR. / KLOSTERSTR. / SEEGEFELDER STR. / STABHOFSTR.		2
		AM FORSTACKER		1
		AM JULIUSTURM / ZITADELLENWEG		1
		ASKANIERRING / FALKENSEER DAMM		1
		BEERWINKEL / FALKENSEER CHAUSSEE		1
		BERTHOLD-SCHWARZ-STR. / GARTENFELDER STR. / HASELHORSTER DAMM		1
		BREITE STR. / MAUERSTR.		1
		CHARLOTTENBRÜCKE		1
		CHARLOTTENBURGER CHAUSSEE / RUHLEBENER STR. / TELTOWER STR. / AN DEN FREIEN WÄLDERN		2
		EISWERDERSTR. / EISWERDERBRÜCKE (WESTL.)		1
		FALKENSEER CHAUSSEE		2
		FALKENSEER CHAUSSEE / FRANKENWALDSTR. / MÜLHEIMER STR.		1
		FALKENSEER CHAUSSEE / ZEPPELINSTR.		2
		FELDSTR.		1
		GALENSTR. / SEEGEFELDER STR. / AM BAHNHOF SPANDAU		1
		GARTENFELDER STR.		1
		GARTENFELDER STR. / PAULSTERNSTR.		1
		GARTENFELDER STR. / RIENSBERGSTR.		1
		HAACKZEILE / WASSERWERKSTR.		1
		KRAEPELINWEG		1
		KURZE STR.		1
		NONNENDAMMALLEE		1
		OHMSTR. / SIEMENS DAMM		1
		RADELANDSTR.		1
		RUPPNER-SEE-STR.		1
		SEEGEFELDER STR.		1
		SIEGENER STR. / NETPHENER WEG / SPEKTEWEG		1
SPEKTEWEG		1		
SP Ergebnis				33
21 Ergebnis				33
22	SP	CHARLOTTENBURGER CHAUSSEE / ROMINTER ALLEE / SPANDAUER DAMM		1
	SP Ergebnis			1
	CH	100 AD FUNKTURM HAUPTFAHRBAHN >S		1
		100 AD FUNKTURM HAUPTFAHRBAHN >S VON AS KAISERDA		1
		100 AD FUNKTURM VERB-FB V 100 SÜDEN N A 115		1
		100 Z AD CHARLOTTENB U AS SPANDAUER D HAUPTFB		1
		100 Z AD FUNKTURM U AS KAISERDAMM HAUPTFAHRBAHN		1
		111 AS FLUGH TEGEL, SAATWINKLER DAMM HAUPTFB >N		1
		111 AS HECKERDAMM HAUPTFAHRBAHN >S		1
		115 AD FUNKTURM VERB-FB V A 115 N A 100 NORD		1
		AHORNALLEE		1
		AM POSTFENN / STALLUPÖNER ALLEE		1
		AM RUPENHORN / GLOCKENTURMSTR. / HEERSTR.		2
		EICKAMPSTR. / AM DORNBUSCH		1
		GLOCKENTURMSTR.		1
		GOTHA-ALLEE / KOBURGALLEE		1
		HALENSEESTR. / MESSEDAMM / A 100 BAB / 100 AD FUNKTURM AUSFAHRT N MESSEDAMM		1
		HEERSTR. / JAFFÉSTR. / LÄNDERALLEE		1
		HEERSTR. / KRANZALLEE / FLATOWALLEE		1
		HEERSTR. / SENSBURGER ALLEE / HEERSTRABENBRÜCKE		1
		HEERSTR. / TEUFELSSEESTR. / HEERSTRABENBRÜCKE		1
		HEERSTR. / THEODOR-HEUSS-PLATZ		1
		HEILMANNRING		1
		HEINICKEWEG / HECKERDAMM		1
		JAFFÉSTR.		1
		KÖNIGIN-ELISABETH-STR.		1
		MASURENALLEE / MESSEDAMM / NEUE KANTSTR.		1
		MURELLENWEG		1
		PLATANENALLEE		1
		REICHSSTR.		1
		REICHSSTR. / STEUBENPLATZ		1

Häufigkeitsverteilung			2015	
Pol.Abschnitt	Bezirk	Ort		Ergebnis
22	CH	TEGELER WEG / MÖRSCHBRÜCKE		1
	CH Ergebnis			31
	WI	100 AS KURFÜRSTENDAMM HAUPTFAHRBAHN >W		1
		DELBRÜCKSTR.		1
		HAGENSTR.		1
		HAGENSTR. / KLINDWORTHSTEIG		1
		HAVELCHAUSSEE		1
		HOHENZOLLERNDAMM		1
		HOHENZOLLERNDAMM / RHEINBABENALLEE / TEPLITZER STR.		1
		HÖHMANNSTR. / REGERSTR.		1
		KURFÜRSTENDAMM / RATHENAUPLATZ		1
TRABENER STR.		1		
WI Ergebnis			10	
22 Ergebnis				42
23	SP	ADAMSTR.	1	
		AM FLUGPLATZ GATOW / AM LANDSCHAFTSPARK GATOW	1	
		BAEDEKERWEG	1	
		BLASEWITZER RING	1	
		BLASEWITZER RING / MAULBEERALLEE / SEEBURGER WEG	2	
		BRUNSBÜTTELER DAMM	1	
		BRUNSBÜTTELER DAMM / HARBURGER WEG	1	
		BRUNSBÜTTELER DAMM / KLOSTERSTR. / RUHLEBENER STR.	1	
		BRUNSBÜTTELER DAMM / NAUENER STR.	2	
		DORFSTR.	2	
		GATOWER STR.	1	
		HEERSTR.	1	
		HEERSTR. / SANDSTR.	1	
		JOHANNASTR. / SEEBURGER STR.	1	
		KERRWEG / MAGISTRATSWEG / MAGISTRATSWEGBRÜCKE	1	
		KLADOWER DAMM	1	
		KLOSTERSTR.	1	
		KLOSTERSTR. / SEEBURGER STR. / WILHELMSTR. / ZIEGELHOF	1	
		LUTONER STR.	1	
		NENNHAUSER DAMM	1	
		PFÄLZISCHE STR.	1	
		PICHELSDORFER STR.	1	
		POTSDAMER CHAUSSEE	1	
		POTSDAMER CHAUSSEE / RITTERFELDDAMM	1	
		RUHLEBENER STR.	1	
		SCHMIDT-KNOBELSDORF-STR. / SEEBURGER STR. / SEEBURGER WEG / ULRIKENSTR. /	1	
		SEEGEFELDER WEG	1	
		WEIßENBURGER STR.	1	
	WIESENWEG	1		
WILHELMSTR.	2			
WÖRTHER STR.	1			
SP Ergebnis			35	
23 Ergebnis				35
24	CH	100 Z AS BEUSSELSTR U AD CHARLOTTENB HAUPTFB	2	
		BRANDENBURGISCHE STR. / KURFÜRSTENDAMM / LEWISHAMSTR.	2	
		DANCKELMANNSTR. / KAISERDAMM / WITZLEBENPLATZ	1	
		DROYSSENSTR. / GERVINUSSTR. / WINDSCHEIDSTR.	1	
		GERVINUSSTR.	1	
		GERVINUSSTR. / HEILBRONNER STR. / HOLTZENDORFFSTR. / KRACAUERPLATZ	1	
		GIESEBRECHTSTR.	1	
		HECKERDAMM	1	
		KAISERDAMM	1	
		KAISER-FRIEDRICH-STR.	2	
		KAISER-FRIEDRICH-STR. / OTTO-SUHR-ALLEE / SPANDAUER DAMM / LUISENPLATZ	1	
		KANTSTR.	1	
		KNOBELSDORFFSTR.	1	
		KNOBELSDORFFSTR. / SOPHIE-CHARLOTTEN-STR.	1	
		KUNO-FISCHER-STR. / LIETZENSEEUFER / NEUE KANTSTR.	1	

Häufigkeitsverteilung				2015
Pol.Abschnitt	Bezirk	Ort	Ergebnis	
24	CH	NEUE KANTSTR.	1	
		RÖNNESTR.	1	
		SOPHIE-CHARLOTTEN-STR.	1	
		SOPHIE-CHARLOTTEN-STR. / SPANDAUER DAMM	1	
		SPANDAUER DAMM	3	
		WILMERSDORFER STR.	1	
	CH Ergebnis		26	
	WI	KURFÜRSTENDAMM	3	
		KURFÜRSTENDAMM / NESTORSTR.	1	
	WI Ergebnis		4	
24 Ergebnis			30	
25	CH	ABBESTR.	1	
		BISMARCKSTR. / ERNST-REUTER-PLATZ	1	
		CAUERSTR.	1	
		EINSTEINUFER / MÜLLER-BRESLAU-STR. / STRAÙE DES 17. JUNI / CHARLOTTENBURGER	1	
		FASANENSTR.	1	
		FRANKLINSTR. / HELMHOLTZSTR. / GOTZKOWSKYBRÜCKE	1	
		HARDENBERGPLATZ	1	
		HARDENBERGSTR. / STEINPLATZ	1	
		HARDENBERGSTR. / TUNNEL ERNST-REUTER-PLATZ / ERNST-REUTER-PLATZ	2	
		HELMHOLTZSTR.	1	
		HERTZALLEE	1	
		JOACHIMSTHALER STR.	1	
		JOACHIMSTHALER STR. / KANTSTR.	1	
		KANTSTR.	3	
		KANTSTR. / LEIBNIZSTR.	1	
		KURFÜRSTENDAMM	1	
		LEIBNIZSTR.	1	
		LIETZENBURGER STR.	2	
		LIETZENBURGER STR. / UHLANDSTR.	1	
	MARBURGER STR. / TAUENTZIENSTR.	1		
MARCHSTR. / ERNST-REUTER-PLATZ	1			
OTTO-SUHR-ALLEE	1			
SAVIGNYPLATZ	2			
SCHLÜTERSTR.	1			
TAUENTZIENSTR.	1			
CH Ergebnis		30		
25 Ergebnis			30	
26	WI	100 AS DETMOLDER STR AUSF N DETMOLDER,MECKLENBUR	1	
		100 AS DETMOLDER STR HAUPTFAHRBAHN >O	1	
		100 AS DETMOLDER STR HAUPTFAHRBAHN >W	1	
		100 AS SCHMARGENDORF VERB-FB V A 100 N A 100 SÜD	1	
		100 Z AS KURFÜRSTEND U AS HOHENZOLLERN DAMM HAUPTFB	1	
		AHRWEILERSTR. / DEIDESHEIMER STR.	1	
		BADENSCHER STR. / BUNDESALLEE	1	
		BECHSTEDTER WEG / HOHENZOLLERN DAMM / HOHENZOLLERN DAMM BRÜCKE	1	
		BERKAER STR.	1	
		BERKAER STR. / BREITE STR. / FRIEDRICHSHALLER STR. / HUNDEKEHLESTR. / WARNE	1	
		BERLINER STR. / KONSTANZER STR. / A 100 BAB / 100 AS SCHMARGENDORF AUSFAHR	3	
		BERLINER STR. / MEHLITZSTR.	1	
		BERLINER STR. / UHLANDSTR.	1	
		BERNHARDSTR. / WEXSTR.	1	
		BLISSESTR. / WILHELMSAUER	1	
		BORKUMER STR. / HARLINGER STR.	1	
		BRANDENBURGISCHE STR.	2	
		BRANDENBURGISCHE STR. / MANNHEIMER STR. / SÄCHSISCHE STR.	1	
		BRANDENBURGISCHE STR. / RAVENSBERGER STR. / ZÄHRINGERSTR.	1	
		BUNDESALLEE	1	
		CUNOSTR.	1	
DELBRÜCKSTR.	1			
DETMOLDER STR. / MECKLENBURGISCHE STR. / RUDOLSTÄDTER STR.	1			
DURLACHER STR.	1			



Häufigkeitsverteilung			2015	
Pol.Abschnitt	Bezirk	Ort		Ergebnis
26	WI	FASANENSTR.		1
		GRAINAUER STR.		1
		GÜNTZELSTR.		1
		HOHENZOLLERNDAMM		1
		HOHENZOLLERNDAMM / A 100 BAB / HOHENZOLLERNDAMMBRÜCKE / 100 AS HOHENZOLLERNDAMM		1
		HOHENZOLLERNDAMM / RUDOLSTÄDTER STR. / SEESENER STR.		1
		KALISCHER STR.		1
		KARLSBADER STR.		1
		KREUZNACHER STR.		1
		KURFÜRSTENDAMM		1
		LIETZENBURGER STR. / NÜRNBERGER STR.		1
		MECKLENBURGISCHE STR.		1
		MEHLITZSTR.		1
		NACHODSTR.		1
		ORBER STR.		1
		PAULSBORNER STR.		1
		PFALZBURGER STR.		1
		SÄCHSISCHE STR.		2
UHLANDSTR.		1		
WITTELSBACHERSTR. / WÜRTTEMBERGISCHE STR.		1		
	WI Ergebnis			48
26 Ergebnis				48
Gesamtergebnis				218

Häufigkeitsverteilung			2015	
Pol.Abschnitt	Bezirk	Ort	Ergebnis	
31	MI	AUGUSTSTR. / ROSENTHALER STR.	1	
		BARTELSTR. / LINIENSTR. / WEYDINGERSTR.	1	
		BORSIGSTR.	1	
		BRUNNENSTR. / INVALIDENSTR. / VETERANENSTR.	1	
		CHAUSSSEESTR.	2	
		CHAUSSSEESTR. / FRIEDRICHSTR. / TORSTR. / HANNOVERSCHE STR. / ORANIENBURGER	2	
		CHAUSSSEESTR. / IDA-VON-ARNIM-STR. / WÖHLERTSTR.	1	
		GARTENSTR. / TORSTR. / KLEINE HAMBURGER STR.	1	
		GROBE HAMBURGER STR. / ORANIENBURGER STR.	1	
		GROBE PRÄSIDENTENSTR. / KLEINE PRÄSIDENTENSTR. / MONBIJOUPLATZ	1	
		INVALIDENSTR. / ELISABETHKIRCHSTR.	1	
		KALKSCHEUNENSTR.	1	
		KASTANIENALLEE / ZIONSKIRCHSTR.	1	
		KOPPENPLATZ	1	
		KOPPENPLATZ / LINIENSTR.	1	
		MAX-BEER-STR. / MÜNZSTR. / ROCHSTR. (ENDE)	1	
		REINHARDTSTR.	1	
		RHEINSBERGER STR.	1	
		ROBERT-KOCH-PLATZ	1	
		ROCHSTR.	1	
		ROSA-LUXEMBURG-STR.	1	
TORSTR.	4			
TORSTR. / TUCHOLSKYSTR.	2			
MI Ergebnis			29	
31 Ergebnis			29	
32	MI	ADALBERTSTR.	1	
		ALEXANDERSTR.	3	
		ALTE JAKOBSTR. / ANNENSTR. / NEUE JAKOBSTR. / NEUE ROßSTR.	2	
		ALTE JAKOBSTR. / STALLSCHREIBERSTR. / SEYDELSTR.	1	
		ANNENSTR. / HEINRICH-HEINE-PLATZ	1	
		AXEL-SPRINGER-STR. / KRAUSENSTR.	1	
		AXEL-SPRINGER-STR. / LEIPZIGER STR. / NIEDERWALLSTR. / SEYDELSTR. / SPITTELMAN	3	
		AXEL-SPRINGER-STR. / ZIMMERSTR.	1	
		BEHRENSTR.	1	
		BRÜCKENSTR. / RUNGESTR.	1	
		CHARLOTTENSTR. / KRAUSENSTR.	1	
		DRESDENER STR.	1	
		EBERTSBRÜCKE / AM KUPFERGRABEN / AM WEIDENDAMM / GESCHWISTER-SCHOLL-S	1	
		FRIEDRICHSTR.	1	
		FRIEDRICHSTR. / KRAUSENSTR.	1	
		FRIEDRICHSTR. / LEIPZIGER STR.	1	
		FRIEDRICHSTR. / TAUBENSTR.	1	
		FRIEDRICHSTR. / ZIMMERSTR.	1	
		GLINKASTR. / MOHRENSTR.	1	
		GRUNERSTR. / KLOSTERSTR.	1	
		GRUNERSTR. / MOLKENMARKT / MÜHLENDAMM / SPANDAUER STR.	3	
		KÖPENICKER STR.	2	
		KÖPENICKER STR. / BRÜCKENSTR. / HEINRICH-HEINE-STR.	1	
		KÖPENICKER STR. / MICHAELKIRCHSTR.	1	
		KRAUSENSTR.	1	
		LEUSCHNERDAMM / MICHAELKIRCHPLATZ / ENGELDAMM	1	
		MARKGRAFENSTR.	1	
		OTTO-BRAUN-STR. / ALEXANDERSTR. / KARL-MARX-ALLEE	2	
		OTTO-BRAUN-STR. / MOLLSTR.	3	
		TAUBENSTR.	1	
TORSTR. / KARL-LIEBKNECHT-STR. / MOLLSTR. / PRENZLAUER ALLEE	1			
WILHELMINE-GEMBERG-WEG / KÖPENICKER STR.	1			
WILHELMSTR. / LEIPZIGER STR.	1			
MI Ergebnis			44	
32 Ergebnis			44	
33	TG	ALT-MOABIT / STROMSTR.	1	

Häufigkeitsverteilung			2015		
Pol.Abschnitt	Bezirk	Ort	Ergebnis		
33	TG	AN DER PUTLITZBRÜCKE / WESTHAFENSTR.	1		
		BANDELSTR.	1		
		BEUSSELSTR.	1		
		BIRKENSTR. / WILSNACKER STR.	1		
		CLAIRE-WALDOFF-PROMENADE / INVALIDENSTR.	1		
		GOTZKOWSKYSTR. / LEVETZOWSTR.	1		
		HEIDESTR. / MINNA-CAUER-STR.	3		
		JAGOWSTR. / LEVETZOWSTR.	1		
		LEHRTER STR.	1		
		MINNA-CAUER-STR. / TUNNEL TIERGARTEN SPREEBOGEN / INVALIDENSTR. / TUNNEL	1		
		RATHENOWER STR.	1		
		RATHENOWER STR. / SEYDLITZSTR.	1		
		ROSTOCKER STR.	1		
		SIEMENSSTR.	1		
		TUNNEL TIERGARTEN AUSFAHRT INVALIDENSTR.	1		
TUNNEL TIERGARTEN SPREEBOGEN	1				
WITTSTOCKER STR.	1				
TG Ergebnis			20		
33 Ergebnis			20		
34	MI	EBERTSTR. / IN DEN MINISTERGÄRTEN	1		
		HANNAH-ARENDT-STR. / WILHELMSTR. / FRANZÖSISCHE STR.	1		
		PARISER PLATZ	1		
		SCHEIDEMANNSTR. / DOROTHEENSTR. / EBERTSTR. / FRIEDRICH-EBERT-PLATZ	1		
	MI Ergebnis			4	
	TG	ALT-MOABIT	1		
		ALT-MOABIT / LÜNEBURGER STR. / EMMA-HERWEGH-STR.	1		
		ALT-MOABIT / PAULSTR. / RATHENOWER STR.	1		
		ALTONAER STR. / BARTNINGALLEE / KLOPSTOCKSTR.	1		
		ALTONAER STR. / GROßER STERN	1		
		AN DER URANIA / KURFÜRSTENSTR. / SCHILLSTR.	3		
		BACHSTR.	1		
		BARTNINGALLEE	1		
		GROßER STERN / HOFJÄGERALLEE	2		
		GROßER STERN / SPREEWEG	1		
GROßER STERN / STRAßE DES 17. JUNI		1			
HOFJÄGERALLEE / KLINGELHÖFERSTR. / STÜLERSTR. / TIERGARTENSTR.		1			
KURFÜRSTENSTR.		1			
KURFÜRSTENSTR. / POTSDAMER STR.		1			
LÜTZOWSTR. / POTSDAMER STR.		1			
LÜTZOWUFER / LÜTZOWPLATZ / HERKULESBRÜCKE		1			
OTTO-VON-BISMARCK-ALLEE		1			
PAUL-LÖBE-ALLEE / OSTUMFAHRUNG		1			
POHLSTR. / POTSDAMER STR.		1			
POTSDAMER STR.	2				
POTSDAMER STR. / POTSDAMER PLATZ	1				
POTSDAMER STR. / REICHPIETSCHUFER / POTSDAMER BRÜCKE	1				
POTSDAMER STR. / SCHAROUNSTR.	2				
SCHILLSTR. / WICHMANNSTR. / LÜTZOWPLATZ	1				
SPREEWEG	1				
THOMAS-DEHLER-STR.	1				
TUNNEL TIERGARTEN SPREEBOGEN	3				
TG Ergebnis			34		
34 Ergebnis			38		
35	WD	AMSTERDAMER STR.	1		
		BARFUSSTR. / MÜLLERSTR. / TRANSVAALSTR.	1		
		BUCHSTR. / FÖHRER STR.	1		
		FENNSTR. / MÜLLERSTR.	1		
		GERICHTSTR. / REINICKENDORFER STR.	1		
		GRONINGER STR. / OUDENARDE STR.	1		
		INDISCHE STR. / OUDENARDE STR. / SEESTR. / WILHELM-HASENCLEVER-PLATZ	1		
		KAMERUNER STR.	1		

Häufigkeitsverteilung			2015	
Pol.Abschnitt	Bezirk	Ort	Ergebnis	
35	WD	LIMBURGER STR.	1	
		LINDOWER STR.	1	
		LONDONER STR. / MÜLLERSTR. / PETERSALLEE	1	
		LYNARSTR.	1	
		MÜLLERSTR.	2	
		MÜLLERSTR. / SEESTR.	1	
		MÜLLERSTR. / UNGARNSTR.	1	
		NORDUFER	1	
		OSLOER STR. / REINICKENDORFER STR. / SEESTR. / LOUISE-SCHROEDER-PLATZ	1	
		OUDENARDE STR.	1	
		REINICKENDORFER STR. / WIESENSTR.	1	
		SEESTR.	2	
		TOGOSTR. / TRANSVAALSTR.	1	
		TORFSTR.	1	
		TRIFTSTR.	2	
		TURINER STR.	1	
TÜRKENSTR.	1			
WILLDENOWSTR.	1			
WD Ergebnis			29	
35 Ergebnis			29	
36	WD	ACKERSTR.	1	
		BADSTR.	1	
		BADSTR. / GROPIUSSTR. / BADBRÜCKE	1	
		BADSTR. / PANKSTR. / PRINZENALLEE	1	
		BEHMSTR.	1	
		BERNAUER STR.	1	
		BRUNNENSTR.	1	
		CHAUSSEESTR. / LIESENSTR.	1	
		EXERZIERSTR. / GOTTSCHEDSTR.	1	
		GRAUNSTR.	1	
		GRÜNTALER STR. / KLEVER STR.	1	
		HEIDEBRINKER STR.	1	
		HOCHSTR.	2	
		OSLOER STR.	3	
		OSLOER STR. / PRINZENALLEE	1	
		OSLOER STR. / SCHWEDENSTR.	2	
		PANKSTR.	1	
		PRINZENALLEE	1	
RAMLERSTR.	1			
SOLDINER BRÜCKE	1			
WOLLANKSTR.	1			
WD Ergebnis			25	
36 Ergebnis			25	
Gesamtergebnis			185	

Häufigkeitsverteilung			2015		
Pol.Abschnitt	Bezirk	Ort	Ergebnis		
41	SB	ALVENSLEBENSTR. / BÜLOWSTR. / KULMER STR.	2		
		BARBAROSSASTR. / MARTIN-LUTHER-STR.	1		
		BÜLOWSTR. / NOLLENDORFPLATZ	1		
		BÜLOWSTR. / POTSDAMER STR.	1		
		ELBHOLZSTR.	1		
		FUGGERSTR.	1		
		GOEBENSTR. / PALLASSTR. / POTSDAMER STR.	1		
		GRUNEWALDSTR. / HAUPTSTR. / LANGENSCHIEDTSTR.	1		
		MAAßENSTR. / NOLLENDORFPLATZ	1		
		MARTIN-LUTHER-STR. / ROSENHEIMER STR.	1		
		NOLLENDORFPLATZ	1		
		WINTERFELDTSTR.	1		
	SB Ergebnis			13	
41 Ergebnis			13		
42	SB	100 AK SCHÖNEBERG BEGLEITFAHRBAHN A 100 N OSTEN	1		
		103 AK SCHÖNEBERG HAUPTFAHRBAHN >SW	1		
		103 Z AS SAARSTR U AK SCHÖNEBERG HAUPTFAHRBAHN	1		
		AKAZIENSTR. / HAUPTSTR. / KAISER-WILHELM-PLATZ	1		
		ALBERTSTR. / EISENACHER STR. / HAUPTSTR.	1		
		BUNDESALLEE / GÖRRESSTR. / SARRAZINSTR. / FRIEDRICH-WILHELM-PLATZ	1		
		CHERUSKERSTR.	1		
		DOMINICUSSTR. / HAUPTSTR.	1		
		DOMINICUSSTR. / MARTIN-LUTHER-STR.	1		
		GOTENSTR. / TEMPELHOFER WEG	1		
		HÄHNELSTR. / HAUPTSTR. / SPONHOLZSTR.	1		
		HANDJERYSTR. / SCHMILJANSTR.	1		
		HAUPTSTR.	5		
		KESSELSDORFSTR. / KOLONNENSTR.	1		
		KOLONNENSTR.	1		
		PRELLERWEG	1		
		RHEINSTR.	1		
		RHEINSTR. / SAARSTR. / SCHMILJANSTR.	1		
		VARZINER STR.	1		
	WALTHER-SCHREIBER-PLATZ	1			
YORCKSTR.	1				
SB Ergebnis			25		
42 Ergebnis			25		
43	ZD	115 AK ZEHLENDORF EINF V POTSDAMER CHAUSSEE W	1		
		115 AK ZEHLENDORF HAUPTFAHRBAHN >N	1		
		AM HEGEWINKEL / TREIBJAGDWEG	1		
		AM WALDHAUS / KÖNIGSWEG	1		
		ARGENTINISCHE ALLEE	1		
		ARGENTINISCHE ALLEE / CLAYALLEE / SAARGEMÜNDER STR.	1		
		ARGENTINISCHE ALLEE / LINDENTHALER ALLEE / MEXIKOPLATZ	1		
		AUF DEM GRAT / CLAYALLEE	1		
		CLAYALLEE / RIEMEISTERSTR. / WINFRIEDSTR.	1		
		FISCHERHÜTTENSTR. / POTSDAMER STR.	1		
		KÖNIGSTR.	1		
		KRONPRINZESSINNENWEG / TILLMANNSWEG	1		
		NEUE KREISSTR.	1		
		ONKEL-TOM-STR.	1		
		POTSDAMER STR.	1		
		TELTOWER DAMM	1		
	WASGENSTR.	1			
ZD Ergebnis			17		
43 Ergebnis			17		
44	SB	ALBOINSTR.	1		
		ALBOINSTR. / ARNULFSTR.	1		
	SB Ergebnis			2	
	TE	ALBRECHTSTR. / KOMTURSTR. / ORDENSMEISTERSTR. / TEILESTR.	1		
ALBRECHTSTR. / TEMPELHOFER DAMM		1			

Häufigkeitsverteilung			2015			
Pol.Abschnitt	Bezirk	Ort	Ergebnis			
44	TE	ALT-MARIENDORF	2			
		ALT-MARIENDORF / GROßBEERENSTR. / RATHAUSSTR.	1			
		ALT-TEMPELHOF / STOLBERGSTR.	1			
		ALT-TEMPELHOF / TEMPELHOFER DAMM / U-BHF. ALT-TEMPELHOF / DORFAUE	1			
		ATTILASTR. / TANKREDSTR.	1			
		COLUMBIADAMM / LILIENTHALSTR.	1			
		EISENACHER STR.	1			
		FELIXSTR. / GERMANIASTR. / RINGBAHNSTR.	1			
		FRIEDRICH-KARL-STR.	1			
		FRIEDRICH-KARL-STR. / ORDENSMEISTERSTR. / TEMPELHOFER DAMM	1			
		FRIEDRICH-WILHELM-STR. / WERDERSTR.	1			
		GOTTLIEB-DUNKEL-STR. / SCHAFFHAUSENER STR. / TEMPELHOFER WEG	1			
		GROßBEERENSTR.	1			
		HOEPPNERSTR. / MANFRED-VON-RICHTHOFEN-STR. / TEMPELHOFER DAMM	1			
		KURFÜRSTENSTR. / SCHÜTZENSTR.	1			
		MANFRED-VON-RICHTHOFEN-STR. / TEMPELHOFER DAMM	1			
		MANTEUFFELSTR.	1			
		MARIENDORFER DAMM	1			
		MARIENDORFER DAMM / PRÜHßSTR.	1			
		PARADESTR. / TEMPELHOFER DAMM	1			
		PLATZ DER LUFTBRÜCKE	1			
		RINGBAHNSTR.	1			
		RIXDORFER STR.	1			
		RÖBLINGSTR.	2			
		SCHÖNEBERGER STR.	1			
		TEILESTR.	1			
		TEMPELHOFER DAMM	5			
		TEMPELHOFER DAMM / A 100 BAB / 100 AS TEMPELHOFER D AUSF N TEMPELHO	1			
		WESTPHALWEG	1			
TE Ergebnis			37			
44 Ergebnis			39			
45	ZD	ALTENSTEINSTR. / ENGLERALLEE / KÖNIGIN-LUISE-STR. / KÖNIGIN-LUISE-PLAT	1			
		HABELSCHWERDTER ALLEE	1			
		KÖNIGIN-LUISE-STR.	1			
		LÖHLEINSTR. / THIELALLEE / THIELALLEEBRÜCKE	1			
	ZD Ergebnis			4		
	ST	103 AS SCHLOßSTR AUSFAHRT N SCHLOßSTR	1			
		103 Z AS FILANDASTR U AS SAARSTR HAUPTFAHRBAHN	1			
		ALBRECHTSTR. / GRUNEWALDSTR. / SCHLOßSTR.	1			
		ALBRECHTSTR. / KLINGSORSTR. / NEUE FILANDASTR. / SELERWEG	1			
		ALSENSTR. / FEUERBACHSTR. / FREGESTR. / SCHÖNEBERGER STR.	1			
		AUGUSTASTR. / HINDENBURGDAMM / KLINGSORSTR.	1			
		BERGSTR. / BISMARCKSTR.	1			
		ELISENSTR. / STEINSTR.	1			
		FRONHOFERSTR.	1			
		FRONHOFERSTR. / WOLFENSTEINDAMM / A 103 BAB ABZWEIG ZEHLENDORF / 1	1			
		GARDESCHÜTZENWEG	1			
		HINDENBURGDAMM	1			
		KÖRNERSTR.	1			
		KUHLIGSHOFSTR. / SCHLOßSTR. / WOLFENSTEINDAMM / A 103 BAB ABZWEIG	1			
		LEPSIUSSTR. / SCHILDHORNSTR.	1			
		MAßMANNSTR.	1			
		PAULSENSTR. / SCHILDHORNSTR. / A 100 BAB / ELISABETH-BERGNER-PARK / EI	1			
		SCHILDHORNSTR.	2			
		SCHILDHORNSTR. / JOACHIM-TIBURTIVS-BRÜCKE	1			
		SCHLOßSTR.	2			
		THORWALDSENSTR.	1			
		UNTER DEN EICHEN	1			
		ST Ergebnis			24	
		45 Ergebnis			28	
46	ZD	BERLINER STR.	1			

Häufigkeitsverteilung			2015		
Pol.Abschnitt	Bezirk	Ort		Ergebnis	
46	ZD	KNESEBECKSTR. / SEEHOFSTR.		2	
	ZD Ergebnis			3	
	ST	AMALIENSTR. / KAISER-WILHELM-STR.			1
		APPENZELLER STR. / GOERZALLEE / WISMARER STR.			1
		BLOCHMANNSTR.			1
		BRÖNDBYSTR.			1
		CHARLOTTENSTR. / LEONORENSTR. / SAARBURGER STR. / RATHAUSPARK LAN			1
		DRAKESTR. / HABELSCHWERTER ALLEE / UNTER DEN EICHEN			1
		GOERZALLEE			2
		GOERZALLEE / BILLY-WILDER-PROMENADE			1
		HILDBURGHAUSER STR. / OSDORFER STR. / SCHWATLOSTR.			1
		KADETTENWEG / RINGSTR. / KARLPLATZ			1
		KAISER-WILHELM-STR. / SIBYLLENSTR.			1
		KAMENZER DAMM / WEDELLSTR.			1
		MORGENSTERNSTR.			1
		MÜHLENSTR.			1
		NICOLAISTR. / SIEMENSSTR.			1
		OSTPREUßENDAMM			1
		RINGSTR.			2
		SCHEELESTR.			1
		WEIßWASSERWEG / LOTZESTR.			1
	WISMARER STR.			1	
ST Ergebnis			22		
46 Ergebnis			25		
47	TE	ALT-LICHTENRADE		1	
		ALT-LICHTENRADE / FEHLINGSTR. / HOMBURGSTR. / TÖPCHINER WEG		1	
		ALT-MARIENFELDE		1	
		BAHNSTR.		1	
		BAHNSTR. / KIRCHSTR.		1	
		BARNETSTR.		1	
		BARNETSTR. / GROß-ZIETHENER STR. / LICHTENRADER DAMM		1	
		BERNAUER STR.		1	
		BODMERSTR. / NUTHESTR.		1	
		BORNHAGENWEG		1	
		BUCKOWER CHAUSSEE / LICHTENRADER DAMM / MARIENDORFER DAMM / MARIENFELDER CHAUSSE		1	
		DAIMLERSTR.		1	
		FORDDAMM		1	
		GOETHESTR. / LICHTENRADER DAMM		1	
		HANIELWEG		1	
		HILBERTSTR. / HOHENZOLLERNSTR.		1	
		HILDBURGHAUSER STR.		1	
		HUNDSTEINWEG / KÖRTINGSTR. / MARIENDORFER DAMM		1	
		LICHTENRADER DAMM		5	
		LICHTENRADER DAMM / RAABESTR.		1	
		MARIENDORFER DAMM		2	
		MARIENDORFER DAMM / KRUCKENBERGSTR.		1	
		MARIENFELDER ALLEE		1	
		MARIENFELDER ALLEE / FRIEDENFELSER STR. / DR.-JACOBSONH-PROMENADE		3	
		MOTZENER STR.		1	
		NAHARIYASTR.		1	
		NAHMITZER DAMM		1	
		PRINZESSINNENSTR.		1	
		TIRSCHENREUTHER RING		1	
		TÖPCHINER WEG		1	
TE Ergebnis			37		
47 Ergebnis			37		
Gesamtergebnis			184		

Häufigkeitsverteilung		2015	
Pol.Abschnitt	Bezirk	Ort	Ergebnis
51	FH	AM OSTBAHNHOF	1
		AM POSTBAHNHOF	1
		AM POSTBAHNHOF / MÜHLENSTR.	1
		ANDREASSTR.	1
		ANDREASSTR. / HOLZMARKTSTR. / STRALAUER PLATZ / AN DER SCHILLINGBRÜCKE	1
		ANDREASSTR. / KARL-MARX-ALLEE / LEBUSER STR.	1
		BERSARINPLATZ / RIGAER STR.	1
		BOXHAGENER STR. / WARSCHAUER STR.	1
		CORINTHSTR. / PERSIUSSTR. / ROCHOWSTR.	1
		ERNST-ZINNA-WEG / LANDSBERGER ALLEE	1
		FRANKFURTER ALLEE	1
		FRIEDENSTR. / PLATZ DER VEREINTEN NATIONEN	1
		GRÜNBERGER STR.	1
		GÜRTELSTR. / SCHARNWEBERSTR.	1
		HAUSBURGSTR.	1
		HEDWIG-WACHENHEIM-STR. / MÜHLENSTR.	1
		HOLTEISTR. / SONNTAGSTR.	1
		KARL-MARX-ALLEE	3
		KROSSENER STR.	1
		MARCHLEWSKISTR. / WARSCHAUER STR. / WARSCHAUER BRÜCKE	1
		MARKGRAFENDAMM	1
		MÜHLENSTR. / STRALAUER ALLEE / WARSCHAUER STR. / AM OBERBAUM	5
		REVALER STR.	1
		REVALER STR. / MODERSOHNSTR.	1
		RICHARD-ERMISCH-STR. / ELDNAER STR. / LIEBIGSTR.	1
		RICHARD-SORGE-STR. / LANDSBERGER ALLEE	1
		RIGAER STR.	2
		SAMARITERSTR.	1
		SCHREINERSTR.	1
		SIMON-DACH-STR.	1
		STRASSE DER PARISER KOMMUNE / MÜHLENSTR. / STRALAUER PLATZ	1
		WARSCHAUER BRÜCKE	2
		WARSCHAUER PLATZ	1
WARSCHAUER STR.	3		
WÜHLISCHSTR.	2		
FH Ergebnis			46
51 Ergebnis			46
52	KB	BAERWALDSTR. / URBANSTR. / BAERWALDPARK	1
		BERGMANNSTR. / GNEISENAUSTR. / SÜDSTERN	1
		BERGMANNSTR. / KREUZBERGSTR. / MEHRINGDAMM	2
		BERGMANNSTR. / ZOSSENER STR.	1
		BLÜCHERSTR. / MEHRINGDAMM / OBENTRAUTSTR.	2
		BLÜCHERSTR. / URBANSTR.	1
		BLÜCHERSTR. / ZOSSENER STR.	2
		DIEFFENBACHSTR.	1
		DUDENSTR.	1
		DUDENSTR. / MEHRINGDAMM / TEMPELHOFFER DAMM / PLATZ DER LUFTBRÜCKE	1
		FICHTESTR. / GRIMMSTR. / KÖRTESTR. / URBANSTR. / GRIMMPARK	2
		FIDICINSTR.	1
		GEIBELSTR. / URBANSTR.	1
		GNEISENAUSTR.	4
		GNEISENAUSTR. / ZOSSENER STR. / U-BHF. GNEISENAUSTR.	1
		GROßBEERENSTR.	1
		GROßBEERENSTR. / HORNSTR. / YORCKSTR.	1
		HASENHEIDE	2
		HASENHEIDE / LILIENTHALSTR. / SÜDSTERN	1
		KATZBACHSTR. / MONUMENTENSTR. / VIKTORIAPARK	1
		KOTTBUSSER DAMM	2
		KOTTBUSSER DAMM / LACHMANNSTR.	1
		KOTTBUSSER DAMM / SCHINKESTR.	1
		MEHRINGDAMM	1
MÖCKERNSTR. / TEMPELHOFFER UFER / MÖCKERNBRÜCKE	1		



Häufigkeitsverteilung			2015	
Pol.Abschnitt	Bezirk	Ort		Ergebnis
52	KB	SCHLEIERMACHERSTR.		1
		TEMPELHOFER UFER		2
		URBANSTR.		3
		KB Ergebnis		
52 Ergebnis				40
53	KB	ADALBERTSTR.		2
		ADMIRALSTR.		1
		ADMIRALSTR. / FRAENKELUFER / ADMIRALBRÜCKE		1
		ADMIRALSTR. / KOTTBUSSE STR. / REICHENBERGER STR. / SKALITZER STR. / ADALBERTST		1
		ALTE JAKOBSTR.		1
		ASKANISCHER PLATZ / STRESEMANNSTR.		1
		BESSELSTR.		1
		FALCKENSTEINSTR. / OBERBAUMSTR.		2
		FRANZ-KLÜHS-STR.		1
		GITSCHINER STR.		1
		GITSCHINER STR. / PRINZENSTR.		2
		HEDEMANNSTR.		1
		HEDEMANNSTR. / FRIEDRICHSTR.		1
		KOCHSTR. / RUDI-DUTSCHKE-STR. / FRIEDRICHSTR.		1
		KOTTBUSSE STR.		1
		MANTEUFFELSTR. / ORANIENSTR. / SKALITZER STR. / WIENER STR.		2
		MARIANNENPLATZ		1
		MARIANNENSTR.		1
		ORANIENSTR.		2
		ORANIENSTR. / ADALBERTSTR.		1
		PRINZENSTR.		2
		PRINZENSTR. / MORITZPLATZ		1
		PÜCKLERSTR. / KÖPENICKER STR.		1
		RITTERSTR.		1
		SKALITZER STR.		1
		SKALITZER STR. / SKALITZER STR.		2
	VOR DEM SCHLESISCHEN TOR		1	
WIENER STR.		1		
WRANGELSTR.		1		
	KB Ergebnis			36
53 Ergebnis				36
54	NK	100 AS BUSCHKRUGA HAUPTFB ZW AUS >O U BUSCHKRUGA		1
		BÖHMISCHE STR. / DRORYSTR.		1
		BÖHMISCHE STR. / HERTZBERGSTR.		2
		BRAUNSCHWEIGER STR.		2
		DAMMWEG		1
		DONAUSTR. / FULDASTR.		1
		ELBESTR. / SONNENALLEE		1
		FULDASTR. / SONNENALLEE		1
		GRENZALLEE / A 100 BAB / 100 PROV. AS GRENZALLEE AUSF N GRENZALLEE / I		1
		GRENZALLEE / NEUKÖLLNISCHE ALLEE		1
		HERMANNPLATZ		1
		HERTZBERGSTR. / SONNENALLEE		1
		HOBRECHTSTR.		1
		HOBRECHTSTR. / SANDERSTR.		1
		JOSEPH-SCHMIDT-STR.		1
		KIEHLUFER		1
		LAHNSTR.		1
		LAHNSTR. / NIEMETZSTR.		2
		REUTERPLATZ		1
		REUTERSTR. / SONNENALLEE		1
		ROSEGGERSTR.		1
SCHÖNSTEDTSTR. / SONNENALLEE		1		
SONNENALLEE		2		
SONNENALLEE / TREPTOWER STR.		1		
STUTTGARTER STR.		1		

Häufigkeitsverteilung			2015	
Pol.Abschnitt	Bezirk	Ort		Ergebnis
54	NK	TREPTOWER STR.		3
		WEICHSELSTR. / SONNENALLEE		1
		WESERSTR.		2
		WESERSTR. / TREPTOWER STR.		1
		WILDENBRUCHSTR.		2
		ZIEGRASTR. / SONNENBRÜCKE / SONNENALLEE		1
NK Ergebnis				39
54 Ergebnis				39
55	NK	ALLERSTR.		1
		BENDA STR.		1
		BENDA STR. / GLASOWER STR.		1
		BRAUNSCHWEIGER STR. / KARL-MARX-STR.		1
		DELBRÜCKSTR.		1
		DELBRÜCKSTR. / KARL-MARX-STR. / WALTERSTR.		1
		EMSER STR. / KARL-MARX-STR. / SAALESTR.		1
		FLUGHAFENSTR. / FULDASTR. / KARL-MARX-STR.		1
		FLUGHAFENSTR. / HERMANNSTR. / U-BHF. BODDINSTR.		2
		GERMANIAPROMENADE		1
		GLASOWER STR. / HERMANNSTR.		1
		HASENHEIDE / HERMANNSTR. / KARL-MARX-STR. / HERMANNPLATZ		1
		HERMANNSTR.		3
		HERMANNSTR. / KOPFSTR.		1
		HERMANNSTR. / OKERSTR.		1
		HERMANNSTR. / SIEGFRIEDSTR. / HERMANNBRÜCKE		1
		JAHNSTR.		1
		JONASSTR.		1
		KARL-MARX-STR.		3
		KARL-MARX-STR. / KIENITZER STR.		1
		KARL-MARX-STR. / SCHÖNSTEDTSTR.		1
		KIENITZER STR. / WEISESTR.		1
		MARIENDORFER WEG		1
REUTERSTR.		2		
ROLLBERGSTR.		1		
SCHILLERPROMENADE		1		
SILBERSTEINSTR.		1		
THOMASSTR.		2		
NK Ergebnis				35
55 Ergebnis				35
56	NK	AGNES-STRAUB-WEG		1
		ALT-BUCKOW / AN DEN ACHTERHÖFEN / MARIENFELDER CHAUSSEE / RUFACHER WEG		1
		AM EICHENQUAST		1
		BLASCHKOALLEE / BRITZER DAMM / GRADESTR.		1
		BREITUNGER WEG		1
		BRITZER BRÜCKE		1
		BRITZER DAMM / FULHAMER ALLEE / TEMPELHOFFER WEG		1
		BRITZER DAMM / KOPPELWEG		1
		BUCKOWER DAMM		3
		BUSCHKRUGALLEE / GIELOWER STR. / GRÜNER WEG / RUDOWER STR.		1
		DEUSCHTALER STR.		1
		FRIEDRICH-KAYBLER-WEG		1
		FRITZ-ERLER-ALLEE / NEUKÖLLNER STR.		1
		FRITZ-REUTER-ALLEE / GUTSCHMIDTSTR.		1
		GERLINGER STR.		2
		GLASHÜTTER WEG		1
		GRADESTR. / TEMPELHOFFER WEG		1
		GROß-ZIETHENER CHAUSSEE		1
		GROß-ZIETHENER CHAUSSEE / NEUDECKER WEG / ALT-RUDOW / WALTERSDORF		1
		GUTSCHMIDTSTR.		1
		HELENE-JUNG-PLATZ		1
JOHANNISTHALER CHAUSSEE		2		
KANALSTR. / KÖPENICKER STR. / AUGUST-FROEHLICH-STR.		1		

Häufigkeitsverteilung			2015	
Pol.Abschnitt	Bezirk	Ort		Ergebnis
56	NK	KIRSCHNERWEG		1
		KORMORANWEG		1
		LETTBERGER STR.		1
		MOHRINER ALLEE		1
		NEUDECKER WEG		1
		NEUKÖLLNER STR.		1
		ORTOLANWEG		1
		OSTBURGER WEG / WALTERSDORFER CHAUSSEE		1
		QUARZWEG		1
		QUARZWEG / SANGERHAUSER WEG		1
		RUDOWER STR.		1
		RUFACHER WEG		1
		SCHÖNEFELDER STR. / STRAÙE 577		1
		TISCHLERZEILE / KÖLNER DAMM / JOHANNISTHALER CHAUSSEE		1
		WARMENSTEINACHER STR.		1
		WILDMEISTERDAMM		1
	NK Ergebnis			43
56 Ergebnis				43
Gesamtergebnis				239

Häufigkeitsverteilung			2015	
Pol.Abschnitt	Bezirk	Ort	Ergebnis	
61	HS	CHOPINSTR. / HANSASTR. / INDIRA-GANDHI-STR.	1	
		EGON-ERWIN-KISCH-STR. / GREVESMÜHLENER STR.	1	
		FALKENBERGER CHAUSSEE	3	
		FALKENBERGER CHAUSSEE / HANSASTR. / MALCHOWER WEG / DARBER STR.	2	
		FALKENBERGER CHAUSSEE / RÜDICKENSTR. / ZINGSTER STR.	1	
		FALKENBERGER CHAUSSEE / WELSESTR.	1	
		FALKENBERGER CHAUSSEE / WUSTROWER STR.	2	
		FERDINAND-SCHULTZE-STR.	1	
		FERDINAND-SCHULTZE-STR. / GÄRTNERSTR. / HECKELBERGER RING	1	
		GEHRENSEESTR. / WOLLENBERGER STR.	2	
		GOTTFRIEDSTR.	1	
		GREVESMÜHLENER STR.	1	
		KONRAD-WOLF-STR.	1	
		MALCHOWER WEG	1	
		NEUBRANDENBURGER STR.	1	
		PABLO-PICASSO-STR.	1	
		PAUL-KOENIG-STR. / WARTENBERGER STR.	1	
		RANDOWSTR.	1	
		RIBNITZER STR.	1	
		VINCENT-VAN-GOGH-STR.	1	
		WARNEMÜNDER STR. / ROSTOCKER STR.	1	
		WARNITZER STR. / VINCENT-VAN-GOGH-STR.	1	
		WARTENBERGER STR.	1	
WERNEUCHENER STR.	1			
WUSTROWER STR.	1			
ZINGSTER STR.	1			
HS Ergebnis			31	
61 Ergebnis			31	
62	MZ	ALLEE DER KOSMONAUTEN / ALLEE DER KOSMONAUTEN	2	
		ALLEE DER KOSMONAUTEN / LANDSBERGER ALLEE / RAOUL-WALLENBERG-STR.	1	
		ALT-BIESDORF	1	
		ALT-BIESDORF / MÄRKISCHE ALLEE	1	
		ALTENTREPTOWER STR. / BLUMBERGER DAMM	1	
		BASDORFER STR.	1	
		BEILSTEINER STR. / ALLEE DER KOSMONAUTEN	1	
		BLUMBERGER DAMM	1	
		BORKHEIDER STR. / SCHORFHEIDESTR. / HAVEMANNSTR.	2	
		BRUNO-BAUM-STR. / POELCHAUSTR.	1	
		BUCKOWER RING	1	
		ELISABETHSTR. / ALLEE DER KOSMONAUTEN	1	
		ELISABETHSTR. / OBERFELDSTR.	1	
		FRANZ-STENZER-STR.	1	
		GLAMBECKER RING / BLUMBERGER DAMM / MEHROWER ALLEE	1	
		GREIZER STR.	1	
		KEMBERGER STR. / WUHLETALSTR. / BLUMBERGER DAMM	1	
		KLANDORFER STR. / MÄRKISCHE ALLEE	1	
		KÖPENICKER STR.	2	
		LANDSBERGER ALLEE	1	
		LANDSBERGER ALLEE / BLUMBERGER DAMM	2	
		LANDSBERGER ALLEE / HINTER DER MÜHLE	1	
		LEA-GRUNDIG-STR.	1	
		LUISE-ZIETZ-STR.	1	
		MÄRKISCHE ALLEE	2	
		OBERFELDSTR.	1	
		PÖHLBERGSTR.	1	
		RHINSTR. / ALLEE DER KOSMONAUTEN	1	
		RHINSTR. / LANDSBERGER ALLEE	2	
		RINGENWALDER STR.	1	
SCHACKELSTERSTR.	1			
SCHLEUSINGER STR.	1			
SCHWARZWURZELSTR.	2			

Häufigkeitsverteilung			2015	
Pol.Abschnitt	Bezirk	Ort		Ergebnis
62	MZ	SCHWARZWURZELSTR. / KÖTHENER STR.		1
		WITTENBERGER STR.		1
		WÖRLITZER STR. / ROSENBECKER STR. / HAVEMANNSTR.		1
		WUHLESTR. / CECILIENSTR.		1
		ZINNENDORFER STR. / PRITZHAGENER WEG		1
	MZ Ergebnis			
62 Ergebnis				45
63	HD	ALTE HELLERSDORFER STR.		1
		ALT-KAULSDORF / ALT-MAHLSDORF / AM KORNFELD / KRESSENWEG		1
		ALT-MAHLSDORF / LANDSBERGER STR. / PILGRAMER STR. / STRAÙE 61		1
		ARNEBURGER STR. / STENDALER STR.		1
		FERCHER STR.		1
		GROTTKAUER STR. / INGOLSTÄDTER STR. / HEINRICH-GRÜBER-STR.		1
		GÜLZOWER STR.		1
		HEINRICH-GRÜBER-STR.		1
		HELLERSDORFER STR.		1
		HENNY-PORTEN-STR. / QUEDLINBURGER STR. / STENDALER STR.		1
		JANUSZ-KORCZAK-STR. / LIL-DAGOVER-GASSE / STENDALER STR.		1
		KAULSDORFER STR.		1
		KIELER STR.		1
		LOUIS-LEWIN-BRÜCKE		1
		LOUIS-LEWIN-STR.		2
		LUDWIGSFELDER STR.		2
		MARK-TWAIN-STR.		1
		MAXIE-WANDER-STR.		1
		MYSLOWITZER STR.		1
		NIKOLAI-E.-BERSARIN-BRÜCKE / ZOSSENER STR. / LANDSBERGER CHAUSSEE /		1
		OSCHATZER RING		1
		QUEDLINBURGER STR.		1
		RIDBACHER STR. / WERNERSTR.		1
		RIESAER STR. / OELSNITZER STR.		2
		ROßWEINER RING		1
		STENDALER STR.		2
		STOLLBERGER STR.		1
		TANGERMÜNDER STR. / ZOSSENER STR. / STENDALER STR.		1
		TEUPITZER STR.		1
ZOSSENER STR.		2		
HD Ergebnis				35
63 Ergebnis				35
64	LB	ALT-FRIEDRICHSFELDE		2
		AM TIERPARK		2
		AN DER BUCHT / HAUPTSTR. (ENDE)		1
		ARCHIBALDWEG		1
		ATZPODIENSTR. / FRANKFURTER ALLEE		2
		BUCHBERGER STR. / FRANKFURTER ALLEE		1
		DÖNHOFSTR. / TRESKOWALLEE		1
		EHRENFELSSSTR. / KÖNIGSWINTERSTR.		1
		EHRENFELSSSTR. / RHEINSTEINSTR. / TRESKOWALLEE		1
		EHRlichSTR. / TRESKOWALLEE		1
		ERICH-KUTTNER-STR. / FRANZ-JACOB-STR.		1
		FRANKFURTER ALLEE / GÜRTELSTR. / MÖLLENDORFFSTR.		1
		FRANKFURTER ALLEE / RUSCHESTR. / SCHULZE-BOYSEN-STR.		1
		FRANZ-METT-STR.		1
		FRIEDENHORSTER STR. / SEWANSTR. / ERIESEERING		2
		GENSINGER STR.		2
		GREGOROVIVUSWEG / TRESKOWALLEE		1
		GUDRUNSTR. / RÜDIGERSTR.		1
		GUNDELFINGER STR.		1
		GUNTHERSTR.		1
		HAUFFSTR. / PFARRSTR.		1
HEGEMEISTERWEG		1		

Häufigkeitsverteilung			2015	
Pol.Abschnitt	Bezirk	Ort	Ergebnis	
64	LB	KARLSHORSTER STR. / NÖLDNERSTR.	1	
		KURZE STR.	1	
		KYNASTSTR.	1	
		LANDSBERGER ALLEE	2	
		LÜCKSTR. / NÖLDNERPLATZ / NÖLDNERSTR.	1	
		MÖLLENDORFFSTR.	1	
		NÖLDNERSTR. / STADTHAUSSTR.	1	
		OTTO-SCHMIRGAL-STR.	1	
		RHEINSTEINSTR.	1	
		ROSENFELDER RING / ROSENFELDER RING	1	
		ROSENFELDER STR.	1	
		RÜDIGERSTR.	2	
		RUDOLF-SEIFFERT-STR.	1	
		RUMMELSBURGER STR. / ROBERT-UHRIG-STR.	1	
		RUPPRECHTSTR. / WEITLINGSTR.	1	
		SIEGFRIEDSTR.	1	
		SKANDINAVISCHER STR.	1	
		SOPHIENSTR.	1	
		SPITTASTR.	1	
		TRESKOWALLEE	1	
		VULKANSTR. / LANDSBERGER ALLEE	1	
		WEITLINGSTR.	2	
		WIESENGRUNDSTR.	1	
ZACHERTSTR.	1			
LB Ergebnis			54	
64 Ergebnis			54	
65	TP	113 ZB DRESDEN AS SPÄTHSTR. HAUPTFAHRBAHN >S	1	
		ADLERGESTELL	1	
		ADLERGESTELL / DÖRPFELDSTR. / RUDOWER CHAUSSEE	1	
		ADLERGESTELL / GLIENICKER WEG / KÖPENICKER STR.	1	
		AM STUDIO	1	
		B 96A (SÜD)	1	
		CHRIS-GUEFFROY-ALLEE	1	
		EICHBUSCHALLEE	1	
		EISENHUTWEG / STRAÙE AM FLUGPLATZ	1	
		ERNST-RUSKA-UFER / KÖPENICKER STR.	1	
		FLORIAN-GEYER-STR.	1	
		HAGEDORNSTR.	1	
		HAGEDORNSTR. / LANDFLIEGERSTR.	1	
		HERMANN-DORNER-ALLEE / GROß-BERLINER DAMM	1	
		JOHANNISTHALER CHAUSSEE / KÖNIGSHEIDEWEG	1	
		KIEFHOLZSTR.	1	
		KÖNIGSHEIDEWEG / STERNDAMM	1	
		NEUE KRUGALLEE	1	
		PUSCHKINALLEE	1	
		RADENZER STR. / SÜDOSTALLEE	1	
		RADICKESTR.	1	
		RUDOWER STR.	1	
		SCHMOLLERSTR.	1	
SCHNELLERSTR.	1			
SCHÖNEFELDER CHAUSSEE / SIRIUSSTR.	1			
SEGELFLIEGERDAMM / TRÜTZSCHLERSTR.	1			
TP Ergebnis			26	
65 Ergebnis			26	
66	KP	ADLERGESTELL / DROSSELSTEG	1	
		ADLERGESTELL / KABLOWER WEG	1	
		ALTE KAULSDORFER STR. / AM BAHNDAMM	1	
		AM WIESENRAIN / HIRSCHGARTENSTR.	1	
		AMTSSTR. / MÜGGELHEIMER STR.	1	
		AN DER WUHLHEIDE / EDISONSTR. / ROEDERNSTR. / RUMMELSBURGER STR. / T	3	
		BAHNHOFSTR. / LINDENSTR.	1	

Häufigkeitsverteilung			2015	
Pol.Abschnitt	Bezirk	Ort	Ergebnis	
66	KP	BAHRENDORFER STR.	1	
		DEULSTR.	1	
		EICHBERGSTR.	1	
		FRIEDENSTR.	1	
		FÜRSTENWALDER ALLEE	2	
		GEHSENER STR. / MAHLSDORFER STR. / MITTELHEIDE	1	
		GENOVEVASTR.	1	
		GERSWEILERSTR.	1	
		GLIENICKER STR. / MAHLOWER STR.	1	
		GRIECHISCHE ALLEE	2	
		GRÜNAUER STR.	1	
		KANALSTR.	1	
		KAULSDORFER STR.	1	
		LANDJÄGERSTR. / WENDENSCHLOßSTR.	1	
		LANGE BRÜCKE (DAHME)	1	
		LINDENSTR.	2	
		LINDERODER WEG / RABINDRANATH-TAGORE-STR. / REGATTASTR.	1	
		MENTELINSTR. / RUMMELSBURGER STR.	1	
		MITTELHEIDE	1	
		MÜGGELHEIMER STR.	1	
		MÜGGELHEIMER STR. / WENDENSCHLOßSTR.	1	
		MÜGGELSEEDAMM	2	
		MÜGGELSEEDAMM / WERLSEESTR.	1	
		OSTENDSTR.	1	
		OSTENDSTR. / PARKSTR. / WASSERSTR. / WEISKOPFFSTR.	1	
		OTTOMAR-GESCHKE-STR.	1	
		REGATTASTR.	1	
		RUDOLF-RÜHL-ALLEE / AN DER WUHLHEIDE	1	
		RUMMELSBURGER LANDSTR.	1	
		SALVADOR-ALLENDE-BRÜCKE	1	
		SALVADOR-ALLENDE-STR.	2	
		SCHAPPACHSTR.	1	
		SIEMENSSTR.	1	
		SPINDLERSFELDER STR. / AN DER WUHLHEIDE	1	
		SPINDLERSFELDER STR. / OBERSPREESTR.	1	
		WENDENSCHLOßSTR.	4	
		WERNSDORFER STR.	1	
		WILHELMINENHOFSTR.	1	
		WILHELM-SPINDLER-BRÜCKE	1	
		KP Ergebnis		
66 Ergebnis			56	
Gesamtergebnis			247	

## Sonderuntersuchung Alkoholisierte Verkehrsunfallverursacher in Berlin



### Impressum

Herausgeber: Der Polizeipräsident in Berlin

Redaktion: Dir E BVkD i.A. ZVkd 23

Gestaltung: Verkehrslagebild, Dipl.-Ing.-Ök. K. Bergmann, 4664-984511

Erscheinungsweise: jährlich