

# Der Polizeipräsident in Berlin

Stab des Polizeipräsidenten

Sachbereich Verkehr



## Sonderuntersuchung

"Alkoholisierte Verkehrsunfallverursacher"

in Berlin

2014

## Inhaltsverzeichnis

Tendenzen und Faktoren von Verkehrsunfällen unter Alkoholeinwirkung in Berlin 2014	2
Anzahl der alkoholisierten Unfallverursacher nach VU-Kategorie und darunter nach § 142 StGB	5
Personenschäden verursacht durch alkoholisierte Unfallverursacher 2014 nach Höhe der BAK-Werte	6
Alkoholisierte Unfallverursacher nach Monaten	7
Alkoholisierte Unfallverursacher 2014 nach Wochentagen und Tageszeit	8
Alkoholisierte Unfallverursacher in Polizeiabschnitten (Bezirke) 2014 nach Monaten	9
Anzahl der alkoholisierten Unfallverursacher 2014 nach Polizeiabschnitten (Bezirke)	10
Alkoholisierte Unfallverursacher 2014 nach Art der Verkehrsbeteiligung	11
Alkoholisierte Verkehrsunfallverursacher 2014 nach Monaten und Verkehrsbeteiligung	12 / 13
Alkoholisierte Unfallverursacher 2014 nach BAK-Werten	14
Alkoholisierte Unfallverursacher 2014 nach Altersgruppen und Geschlecht	15
Anteilsübersichten der alkoholisierten Unfallverursacher nach Geschlecht und Alter	16
Ausgewählte Verkehrsunfallursachen der alkoholisierten Unfallverursacher 2014	17

## Inhaltsverzeichnis

### Zeitliche Verteilung der alkoholisierten Unfallverursacher 2014 nach Wochentagen und Bezirken (alt)

	Anlagen
Reinickendorf	1
Prenzlauer Berg	2
Pankow	3
Weißensee	4
Spandau	5
Charlottenburg	6
Wilmersdorf	7
Mitte	8
Tiergarten	9
Wedding	10
Schöneberg	11
Zehlendorf	12
Steglitz	13
Tempelhof	14
Neukölln	15
Kreuzberg	16
Friedrichshain	17
Hohenschönhausen	18
Marzahn	19
Lichtenberg	20
Treptow	21
Köpenick	22
Hellersdorf	23
Örtliche Häufigkeitsverteilung nach Abschnitten der Direktionen	
Dir 1	24
Dir 2	25
Dir 3	26
Dir 4	27
Dir 5	28
Dir 6	29

---

## **Tendenzen und Faktoren von Verkehrsunfällen unter Alkoholeinwirkung in Berlin 2014**

In Berlin wurden im Jahr 2014 insgesamt 1.332 Verkehrsunfälle (- 6,06%) registriert, die im Zusammenhang mit alkoholischer Beeinflussung standen. Dies war ein Anteil von 1,00% an der Gesamtzahl der registrierten Verkehrsunfälle (VU).

Hierbei wurde bei 1.336 Verkehrsunfallbeteiligten (- 5,98%) die alkoholische Beeinflussung als unfallursächlich verzeichnet. Das heißt, dass der Unfallverursacher aufgrund des Alkoholkonsums nicht mehr in der Lage war, sein Handeln entsprechend der Straßenverkehrsordnung zu kontrollieren.

Die Folgen dieser Verkehrsunfälle waren 2 Verkehrstote (- 3 absolut), 111 Schwerverletzte (+ 13,27%) und 445 Leichtverletzte (+ 2,30%).

Somit war in Berlin jeder 26. Verkehrstote auf Alkoholgenuss und dessen Folgen zurückzuführen.

Bemerkenswert hierbei ist die Tatsache, dass mit ansteigenden Blutalkoholkonzentrationswerten (BAK-Werten) die Gefahr für den Unfallverursacher zunimmt, selbst körperliche Schäden zu erleiden.

Waren bei BAK-Werten bis zu 0,49 Promille von den Verunglückten 42% der Gruppe der Verursacher zuzuschreiben, erhöhte sich dieser Anteil bis auf ca. 70% bei BAK-Werten zwischen 2,1 und 2,5 Promille.

Der überwiegende Anteil der Verkehrsunfälle unter unfallursächlicher alkoholischer Beeinflussung wurde ohne Personenschäden, mit nur Sachschaden, registriert (66,29 %).

Gegenüber dem Vorjahr ist hier anzahlmäßig ein Rückgang zu verzeichnen (- 10,53%).

In diesem Zusammenhang steht auch die Betrachtung der Fälle, bei denen eine Straftat i.S.d. § 142 StGB (unerlaubtes Entfernen vom Unfallort) begangen wurde.

Je geringer die Unfallfolgen bei diesen Verkehrsunfällen, desto höher war die Anzahl der „Unfallfluchten“ (2014: 43,45%; 2013: 41,24%; 2012: 41,16%; 2011: 43,64%; 2010: 41,89%; 2009: 44,0%; 2008: 41,56%; 2007: 43,37%; 2006: 42,78%; 2005: 35,07%; 2004: 35,84%; 2003: 35,41%; 2002: 33,92%; 2001: 34,20%; 2000: 33,98%).

Insgesamt lag der Anteil der §142 StGB-Fälle bei 29,49% (2013: 28,78%; 2012: 28,59%; 2011: 29,03%; 2010: 30,65%; 2009: 30,94%; 2008: 27,91%; 2007: 29,75%; 2006: 29,82%; 2005: 24,96%; 2004: 25,77%; 2003: 25,46%; 2002: 25,08%; 2001: 25,65%; 2000: 25,84%) aller Unfälle mit unfallursächlichem Alkohol.

### **Zeitliche Gliederung der Verursacher mit Alkohol als Unfallursache**

Durchschnittlich wurden je Monat 111 Verursacher(Vu) (2013: 118 Vu; 2012: 130 Vu; 2011: 128 Vu; 2010: 128 Vu; 2009: 144 Vu; 2008: 163Vu; 2007: 167 Vu; 2006: 154 Vu; 2005: 154 Vu; 2004: 163 Vu; 2003: 180 Vu; 2002: 196 Vu; 2001: 204 Vu; 2000: 238 Vu) mit unfallursächlichem Alkohol registriert.

Dabei differierte die Anzahl zwischen 91 im Monat Februar und 122 im Monat Oktober. Erkennbar ist ein nahezu gleich bleibendes Niveau der Anzahl der Verursacher, wobei das zweite Halbjahr ein erhöhtes Potential aufwies. Die Monate Mai bis Oktober zeigten eine Zunahme der Verkehrsunfallverursacher bei den Radfahrern. Spitzenmonat war mit 27 alkoholisierten Unfallverursacher der Juli. Pkw-Führer verzeichnen ganzjährig ein nahezu gleichbleibendes Verursacheraufkommen.

Motorisierte Zweiräder hingegen wiesen dies bezüglich keine klassische Fahrzeit (April bis Oktober) auf. Die Monate Juni und August brachte lediglich leichte Erhöhungen von 7 Vu bzw. 5 Vu bei dieser Verkehrsteilnehmergruppe.

Tageszeitlich gesehen, ereignete sich die überwiegende Anzahl der Verkehrsunfälle mit unfallursächlichem Alkohol zwischen 20:00 und 5:59 Uhr (2014: 59,28%; 2013: 62,14%; 2012: 59,81%; 2011:60,79%;2010: 59,56%; 2009: 59,34%; 2008: 60,02%; 2007: 59,9%; 2006: 63,32%; 2005: 62,05%; 2004: 59,03%; 2003: 61,48%; 2002: 57,72%; 2001: 57,43%; 2000: 58,74%).

Die Nächte vom Freitag zum Sonnabend und Sonnabend zum Sonntag waren am stärksten mit diesen Verkehrsunfällen belastet. Die Wochenendtage wiesen eine doppelte VU -Belastung als die Werkstage Montag bis Donnerstag auf. Dabei bildeten die Stunden nach Mitternacht bis 6 Uhr jeweils die Spitzenzeiten.

Territorial ergaben sich starke Unterschiede, die eine genaue ortsbezogene zeitliche Betrachtung notwendig machen.

### **Örtliche Verteilung der Verursacher mit Alkohol als Unfallursache**

Die örtliche Verteilung der Verursacher mit unfallursächlichem Alkohol wies starke Differenzen zwischen den einzelnen Bezirken (alt) auf. Spitzenwerte mit 145 in Neukölln, 110 in Spandau und 102 in Charlottenburg stehen Werten von 32 in Prenzlauer Berg , 23 in Weißensee und 19 in Hohenschönhausen gegenüber.

Rückläufige Tendenzen konnten in fast aller Bezirken registriert werden.

Dagegen gab es in Neukölln, Spandau, Tempelhof und Charlottenburg zum Teil einen nicht unerheblichen Anstieg!

### **Alkoholisierter Verkehrsunfallverursacher**

Wie auch bei der allgemeinen Verkehrsunfalllage nahmen die Führer von Pkw mit einem Anteil von 75,22% die größte Gruppe von alkoholisierter Unfallverursachern ein.

Radfahrer (13,55%) und Fußgänger (4,04%) verzeichneten hierbei geringere Anteile.

Bemerkenswert ist der nicht gerade zu vernachlässigende Anteil der Führer von Lastkraftwagen (3,59%).

Motorisierte Zweiradfahrer, ob als Krad (1,65%) oder Moped-Fahrer (1,65%), traten kaum in Erscheinung.

Mit einem Anteil von 0,30% waren die sonstigen Verkehrsbeteiligungsarten von untergeordneter Bedeutung. Die Tatsache, dass hier auch Berufskraftfahrer in Erscheinung traten, stimmt jedoch nachdenklich.

Trotz der allgemein bekannten Grenzwerte und deren Bedeutung für eine strafrelevante Ahndung des Fahrens unter Alkoholeinfluss, lagen die Promillewerte deutlich über diesen Grenzen und können somit nicht mehr als Versehen bezeichnet werden.

Die steigende Alkoholkonzentration im Blut führt zum Absinken der Reaktionsfähigkeit und somit zu einem steigenden Unfallrisiko.

Die Verursacher, die über dem strafrechtlich relevanten Wert von 1,1 Promille lagen, zeigten dies deutlich ( 68,77%).

Unfallursächlicher Alkohol mit einer Konzentration von unter 0,5 Promille trat in Berlin mit einem Anteil von 6,98% in Erscheinung.

Unumstritten ist hierbei aber die Tatsache, dass es eine erhebliche Dunkelziffer gerade in diesem Bereich gibt. Auch hier steht der allgemeine Trend der Fälle i.S.d. § 142 StGB im kausalen Zusammenhang.

Eine weitere Betrachtungsweise von Unfallverursachern ist die nach Altersgruppen und Geschlecht, die sich gerade bei alkoholisierten Unfallverursachern anbietet.

In der geschlechtsspezifischen Untergliederung dominierte nach wie vor das männliche Geschlecht mit einem Anteil von 80,99%.

Ob vernunftbezogene Aspekte diese starke Differenz verursachten, lässt sich aus dem vorhandenen Datenmaterial nicht nachvollziehen, ebenso wenig wie die Aussage, dass Frauen rücksichtsvoller und verantwortungsbewusster fahren.

Tatsache ist, dass die letzten Jahre auch hier Veränderungen mit sich brachten.

Bei den weiblichen Verursachern ist der starke Anteil der Altersgruppe der 41- bis 50-Jährigen mit 31% bemerkenswert. Dagegen hatte die Altersgruppe zwischen 21- bis 30-Jährigen bei den Männern mit 24% den stärksten Anteil.

Beiden Geschlechtern ist dann wieder gemeinsam, dass die Altersgruppe der unter 20-Jährigen bei den Frauen mit 3% und bei den Männern mit 4% äußerst gering ausfällt. Dies gilt auch für die Altersgruppen der über 60-Jährigen mit Anteilen von 9% bei den Männern und 8% bei den Frauen.

### **Unfallursachen alkoholierter Unfallverursacher**

Alkohol ist bekanntlich eine den Körper und seine Reaktionsfähigkeit beeinflussende Komponente. Er kann daher niemals als alleinige Unfallursache stehen. Durch die alkoholische Beeinflussung erhöht sich die Risikobereitschaft für riskante Fahrmanöver. Aber auch das Einschätzungsvermögen von bestimmten Verkehrssituationen, wie gefahrene Geschwindigkeiten anderer Verkehrsteilnehmer bzw. der Abstand zu ihnen, lässt mit steigender Alkoholkonzentration nach.

Dementsprechend gestalten sich auch die registrierten Unfallursachen.

Mit einem großen Abstand vor allen anderen Unfallursachen rangiert der „ungenügende Sicherheitsabstand“ zu vorausfahrenden Fahrzeugen, zu verkehrsbedingt haltenden Fahrzeugen und zum „ruhenden Verkehr“ in 532 Fällen (- 0,93%).

Risikobereitschaft und Geschwindigkeit sind auch hierbei eine gefährliche Paarung, in 326 Fällen wird dies sichtbar (- 7,91%).

Deutlich geringer, aber bei weitem nicht gefahrloser, war das falsche Verhalten beim Abbiegen (122 mal; - 13,47%) und das Wenden bzw. Rückwärtsfahren (145 mal; - 16,18%).

Bei den Fußgängern unter Alkoholeinwirkung stand das Überschreiten der Fahrbahn ohne Regelungsmerkmale an sonstigen Stellen (31 mal; + 72,22%) im Vordergrund, gefolgt von der Missachtung des roten Wechsellichtzeichens für Fußgänger im Bereich von Fußgängerfurten (14 mal; + 7,69%).

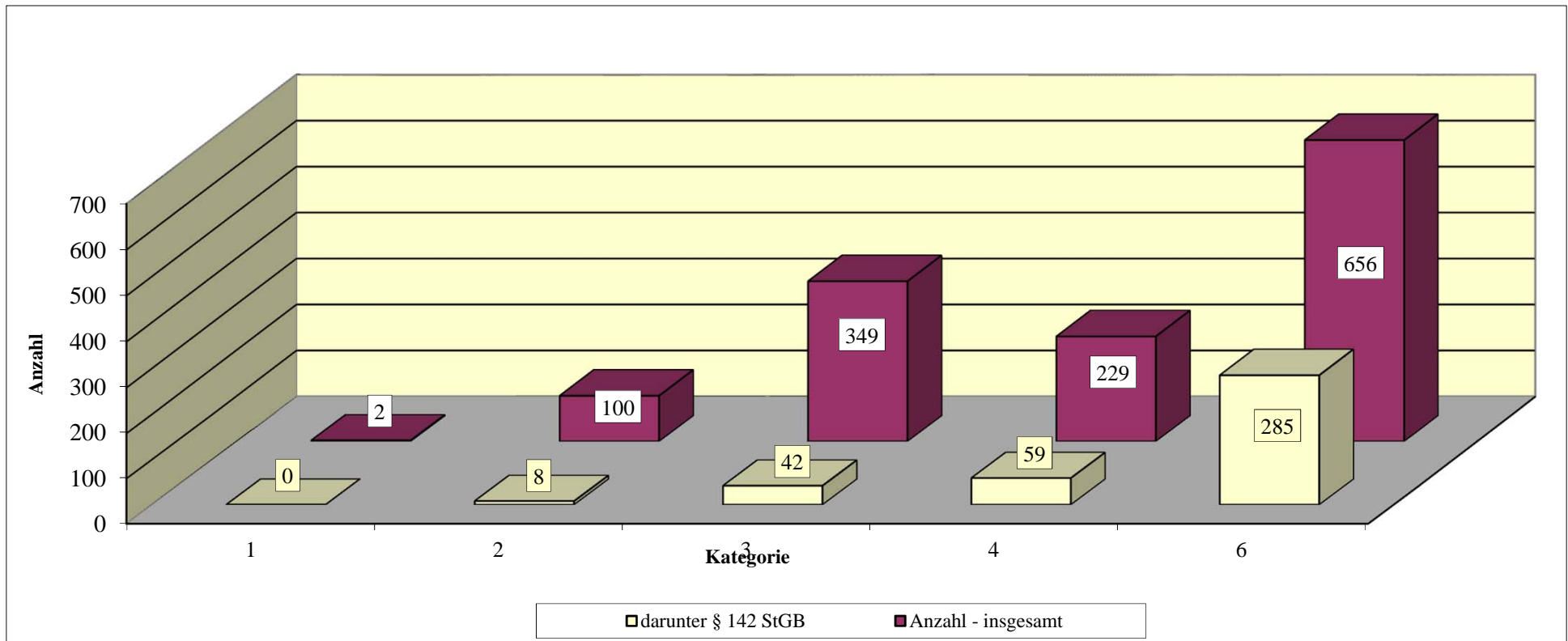
Egal was es ist, Wein, Bier oder stärkere alkoholische Getränke, die Menge macht es.

Ob als Fahrzeugführer oder Fußgänger, Blutalkoholkonzentrationen beeinflussen alle Verkehrsteilnehmer. Um das Gläschen in Ehren genießen zu können, bedarf es schon der Überlegung, ob man im Anschluss noch aktiv am Straßenverkehr teilnimmt.

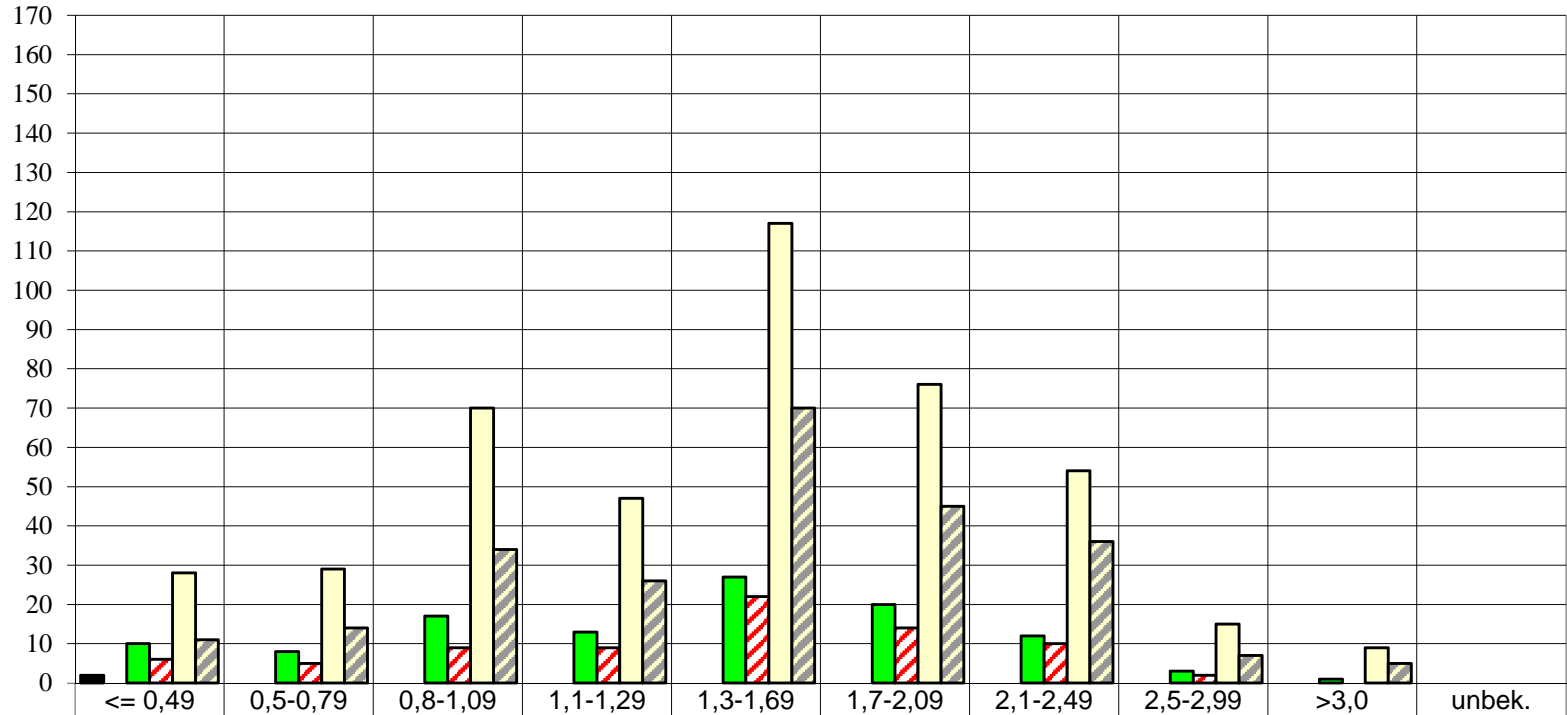
### Anzahl der alkoholisierten Unfallverursacher nach VU-Kategorien und darunter nach §142 StGB

2014

Unfallkategorien	1 VU mit Toten	2 VU mit Schwerverletzten	3 VU mit Leichtverletzten	4 VU mit schwerwiegendem Sachschaden	6 VU mit sonstigem Sachschaden unter Alkoholeinwirkung	Insgesamt
Anzahl - insgesamt	2	100	349	229	656	1336
darunter § 142 StGB	0	8	42	59	285	394
Anteil an Kategorie	0,00%	8,00%	12,03%	25,76%	43,45%	29,49%



**Personenschäden verursacht durch alkoholisierte Unfallverursacher  
nach Höhe der BAK-Werte  
2014**



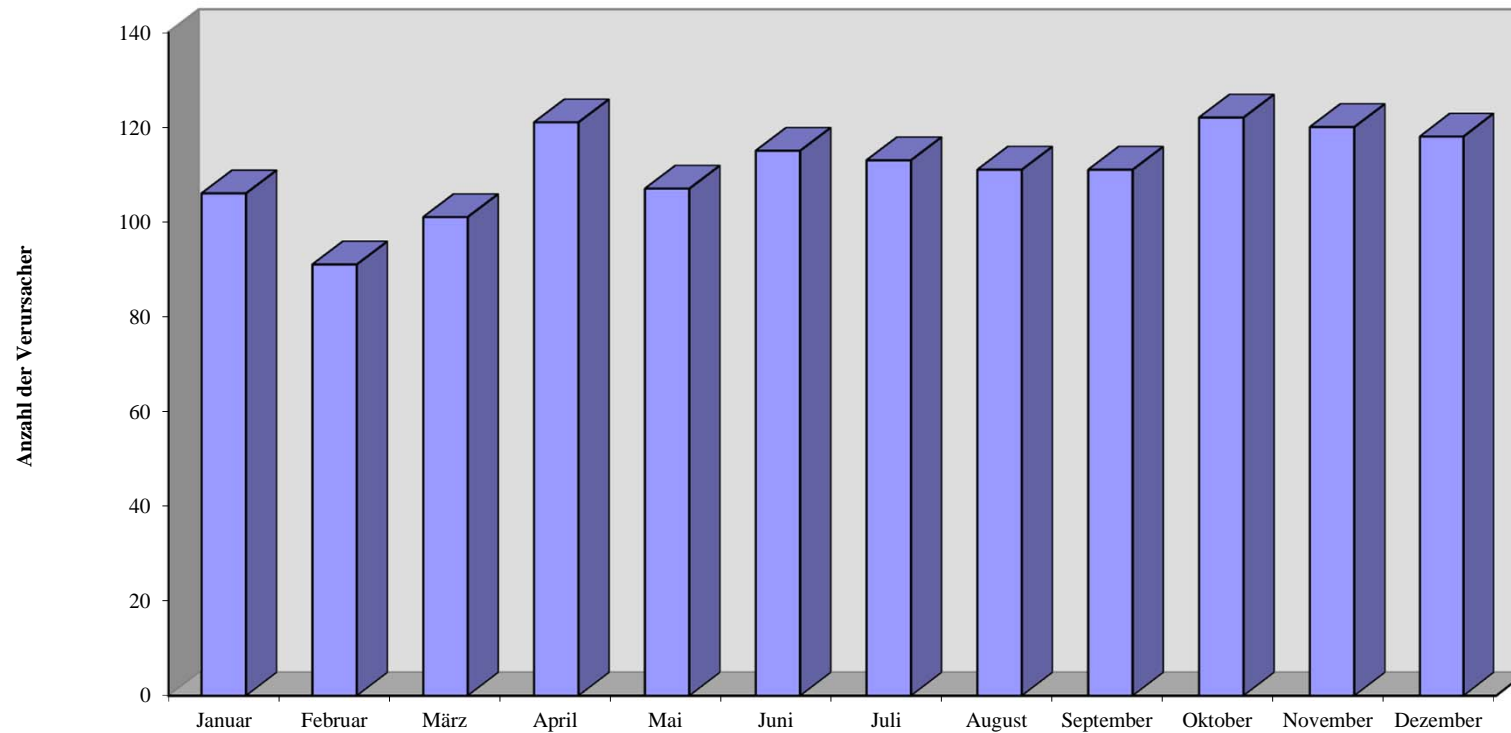
	<= 0,49	0,5-0,79	0,8-1,09	1,1-1,29	1,3-1,69	1,7-2,09	2,1-2,49	2,5-2,99	>3,0	unbek.
■ Tote-insgesamt	2	0	0	0	0	0	0	0	0	0
▣ Verursacher - Tote	0	0	0	0	0	0	0	0	0	0
■ Schwerverletzte - insgesamt	10	8	17	13	27	20	12	3	1	0
▣ Verursacher - SV	6	5	9	9	22	14	10	2	0	0
□ Leichtverletzte - insgesamt	28	29	70	47	117	76	54	15	9	0
▣ Verursacher - LV	11	14	34	26	70	45	36	7	5	0



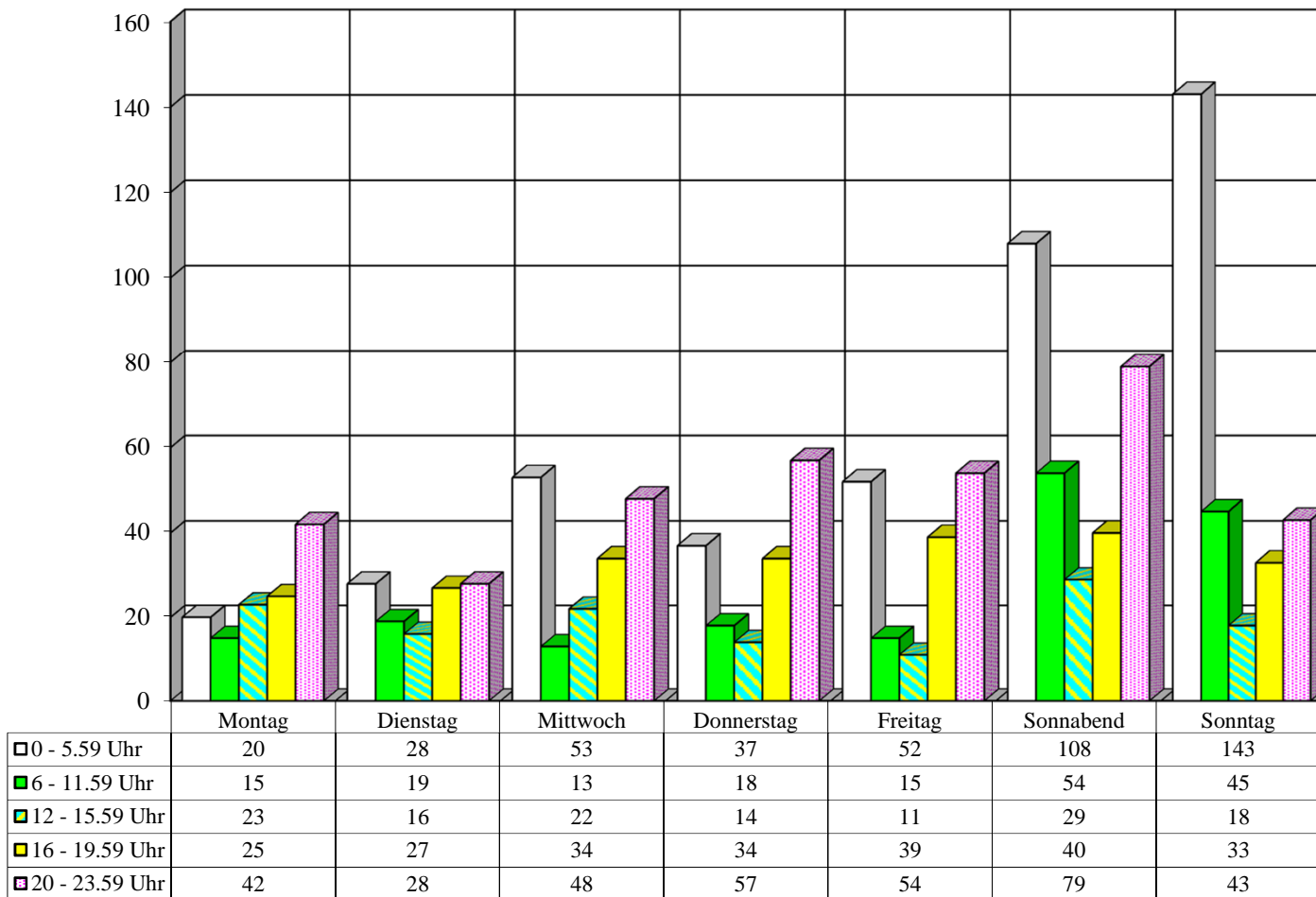
### Alkoholisierter Unfallverursacher nach Monaten 2014

Monate	Januar	Februar	März	April	Mai	Juni	Juli	August	September	Oktober	November	Dezember	Insgesamt
Anzahl	106	91	101	121	107	115	113	111	111	122	120	118	1336

**Anzahl alkoholierter Unfallverursacher 2014 nach Monaten**



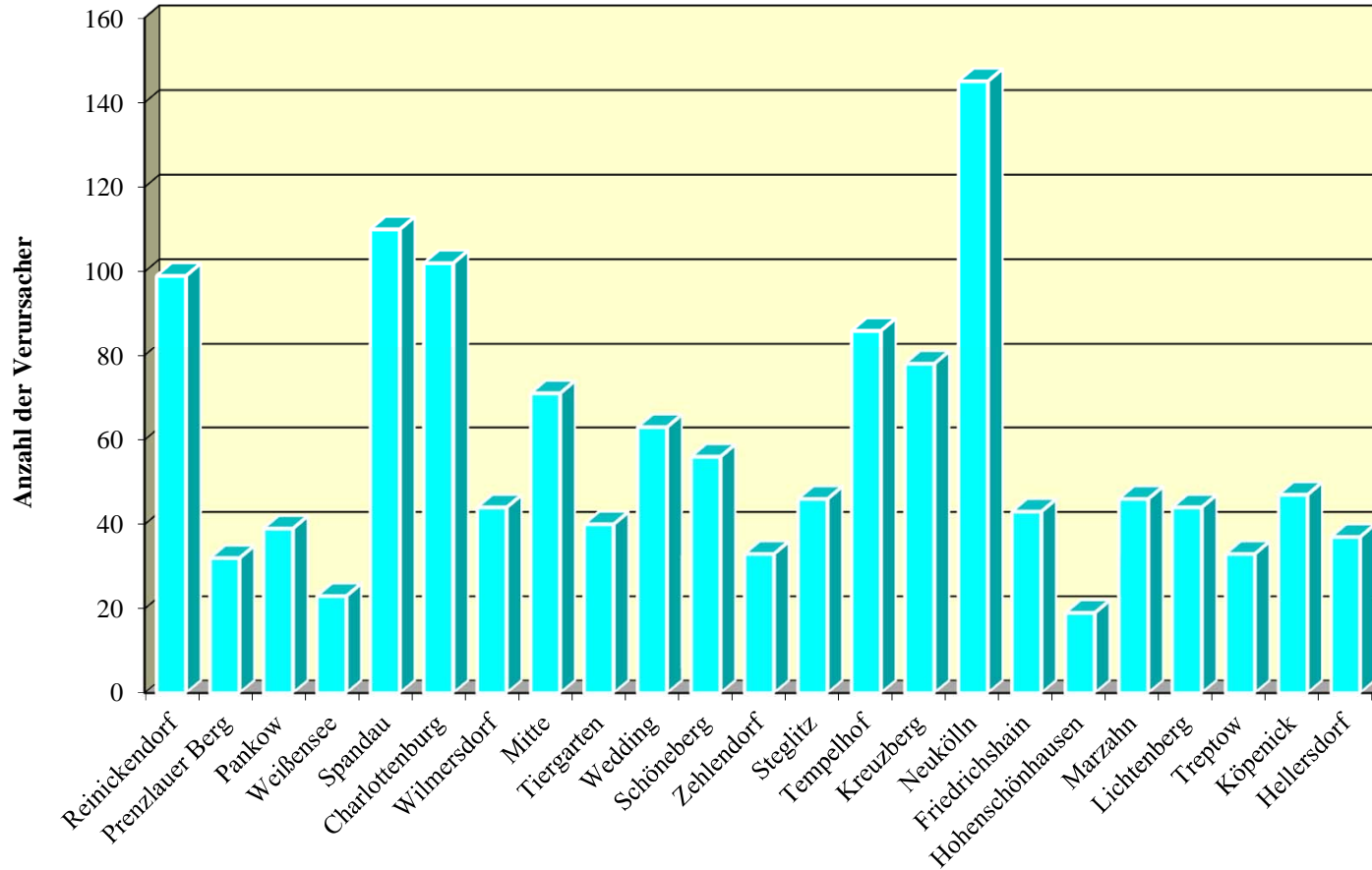
**Alkoholisierter Unfallverursacher  
nach  
Wochentagen und Tageszeit  
2014**



### Alkoholisierter Unfallverursacher in Bezirken (alt) 2014 nach Monaten

Monate/ Bezirke (alt)	Januar	Februar	März	April	Mai	Juni	Juli	August	September	Oktober	November	Dezember	Insgesamt
<b>Reinickendorf</b>	3	7	9	9	6	11	10	9	12	10	4	9	<b>99</b>
<b>Prenzlauer Berg</b>	4	0	1	5	3	2	2	2	3	4	2	4	<b>32</b>
<b>Pankow</b>	4	6	3	4	7	3	2	3	1	1	3	2	<b>39</b>
<b>Weißensee</b>	3	4	0	2	2	1	2	1	1	2	2	3	<b>23</b>
<b>Spandau</b>	12	7	8	10	8	10	10	8	10	10	9	8	<b>110</b>
<b>Charlottenburg</b>	9	4	9	7	3	12	5	11	5	13	14	10	<b>102</b>
<b>Wilmersdorf</b>	4	5	2	3	2	5	3	2	3	4	6	5	<b>44</b>
<b>Mitte</b>	6	6	5	8	4	10	8	4	3	6	5	6	<b>71</b>
<b>Tiergarten</b>	2	2	0	4	3	3	8	2	3	2	6	5	<b>40</b>
<b>Wedding</b>	7	4	4	5	8	4	3	6	6	4	4	8	<b>63</b>
<b>Schöneberg</b>	5	3	10	5	6	5	3	3	3	3	6	4	<b>56</b>
<b>Zehlendorf</b>	1	2	3	3	2	5	2	2	6	2	1	4	<b>33</b>
<b>Steglitz</b>	5	6	2	5	1	0	5	3	4	5	3	7	<b>46</b>
<b>Tempelhof</b>	3	2	7	6	10	7	5	7	8	13	9	9	<b>86</b>
<b>Kreuzberg</b>	5	7	4	5	6	3	11	9	6	8	7	7	<b>78</b>
<b>Neukölln</b>	6	13	12	19	9	16	7	16	17	10	14	6	<b>145</b>
<b>Friedrichshain</b>	6	4	2	5	3	2	3	7	4	2	1	4	<b>43</b>
<b>Hohenschönhausen</b>	2	1	2	3	1	1	1	0	3	1	1	3	<b>19</b>
<b>Marzahn</b>	6	2	2	3	2	6	2	6	3	4	9	1	<b>46</b>
<b>Lichtenberg</b>	2	3	3	6	5	1	6	4	4	4	4	2	<b>44</b>
<b>Treptow</b>	3	1	2	1	5	1	6	1	3	3	2	5	<b>33</b>
<b>Köpenick</b>	5	2	7	3	5	3	5	4	0	3	6	4	<b>47</b>
<b>Hellersdorf</b>	3	0	4	0	6	4	4	1	3	8	2	2	<b>37</b>
<b>Berlin</b>	<b>106</b>	<b>91</b>	<b>101</b>	<b>121</b>	<b>107</b>	<b>115</b>	<b>113</b>	<b>111</b>	<b>111</b>	<b>122</b>	<b>120</b>	<b>118</b>	<b>1336</b>

**Anzahl der alkoholisierten Unfallverursacher  
nach Bezirken (alt)  
2014**

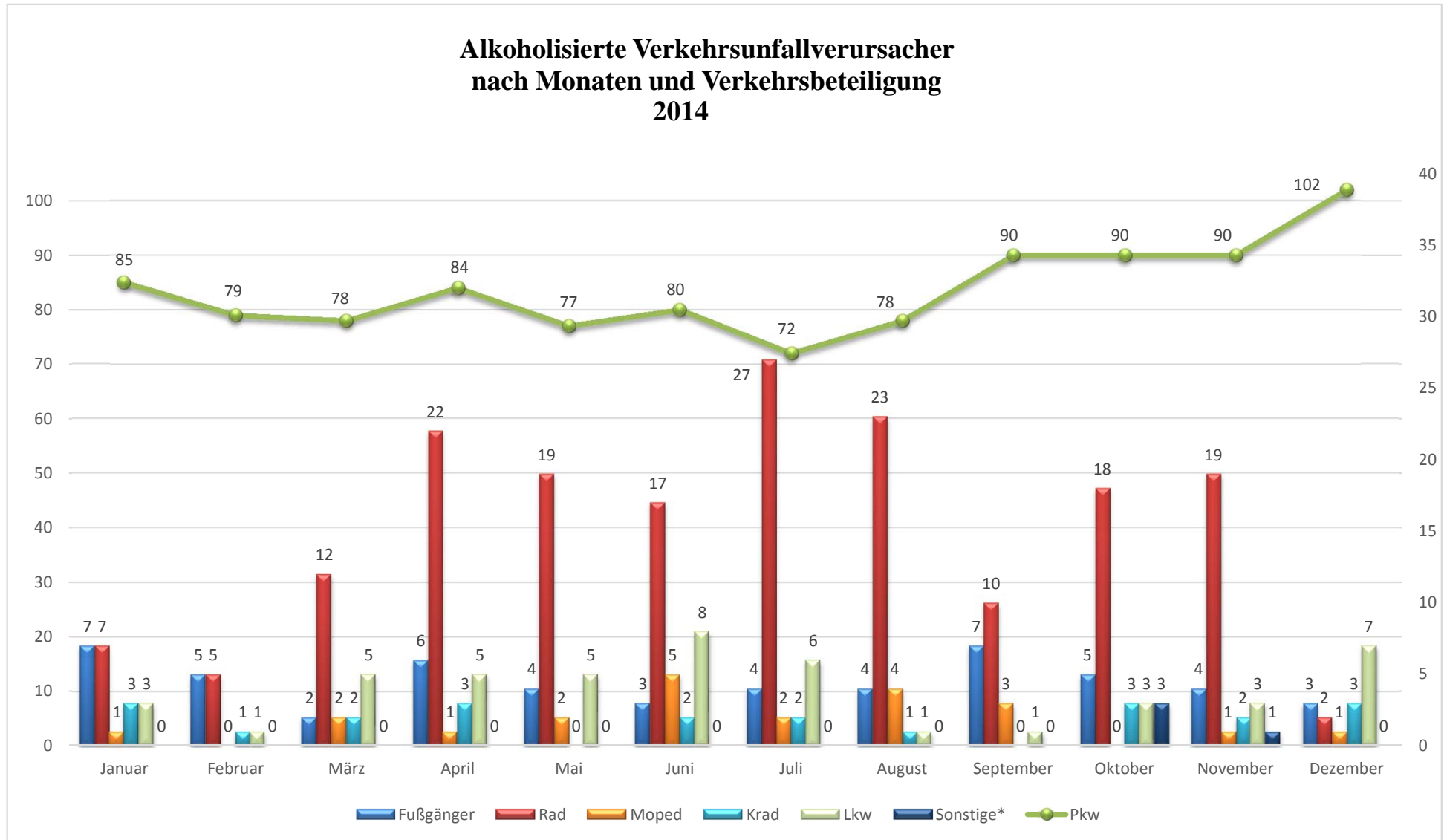


### Alkoholierte Unfallverursacher 2014 nach Art der Verkehrsbeteiligung

Verkehrsbeteiligung / Monate	Fußgänger	Rad	Pkw	Lkw	Krad	Moped	Sonstige*
Januar	7	7	85	3	3	1	0
Februar	5	5	79	1	1	0	0
März	2	12	78	5	2	2	0
April	6	22	84	5	3	1	0
Mai	4	19	77	5	0	2	0
Juni	3	17	80	8	2	5	0
Juli	4	27	72	6	2	2	0
August	4	23	78	1	1	4	0
September	7	10	90	1	0	3	0
Oktober	5	18	90	3	3	0	3
November	4	19	90	3	2	1	1
Dezember	3	2	102	7	3	1	0
insgesamt	54	181	1005	48	22	22	4

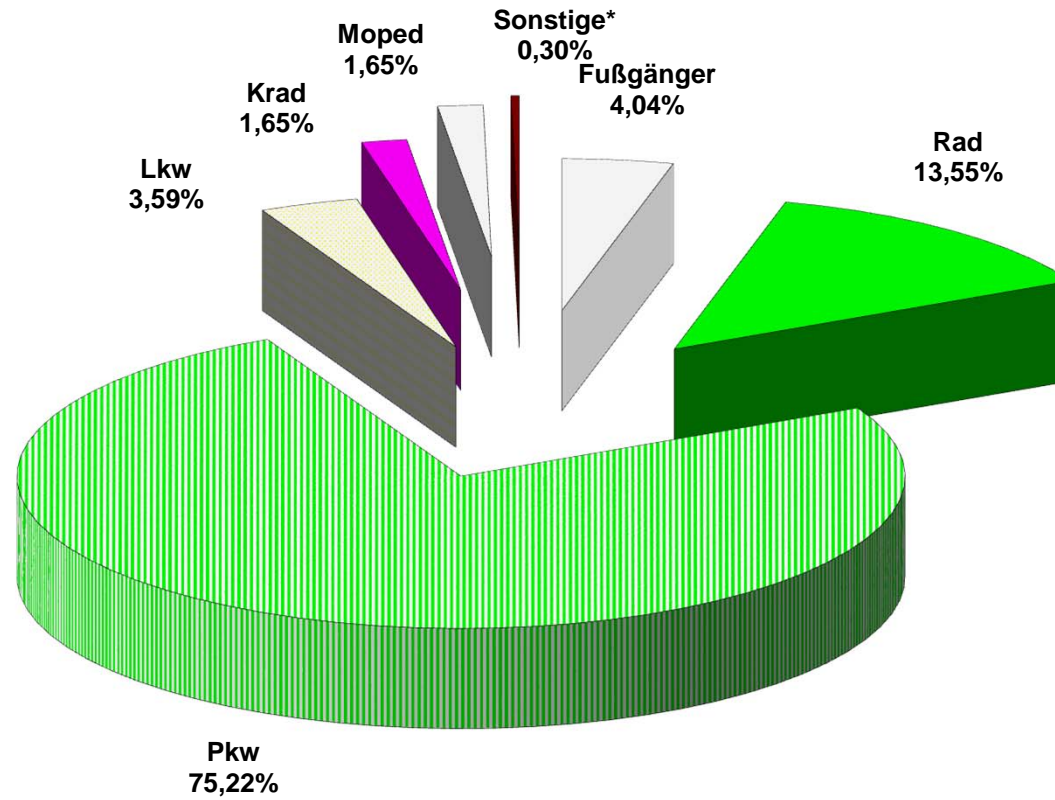
\* alle nicht aufgeführten Verkehrsbeteiligungsarten

### Alkoholierte Verkehrsunfallverursacher nach Monaten und Verkehrsbeteiligung 2014

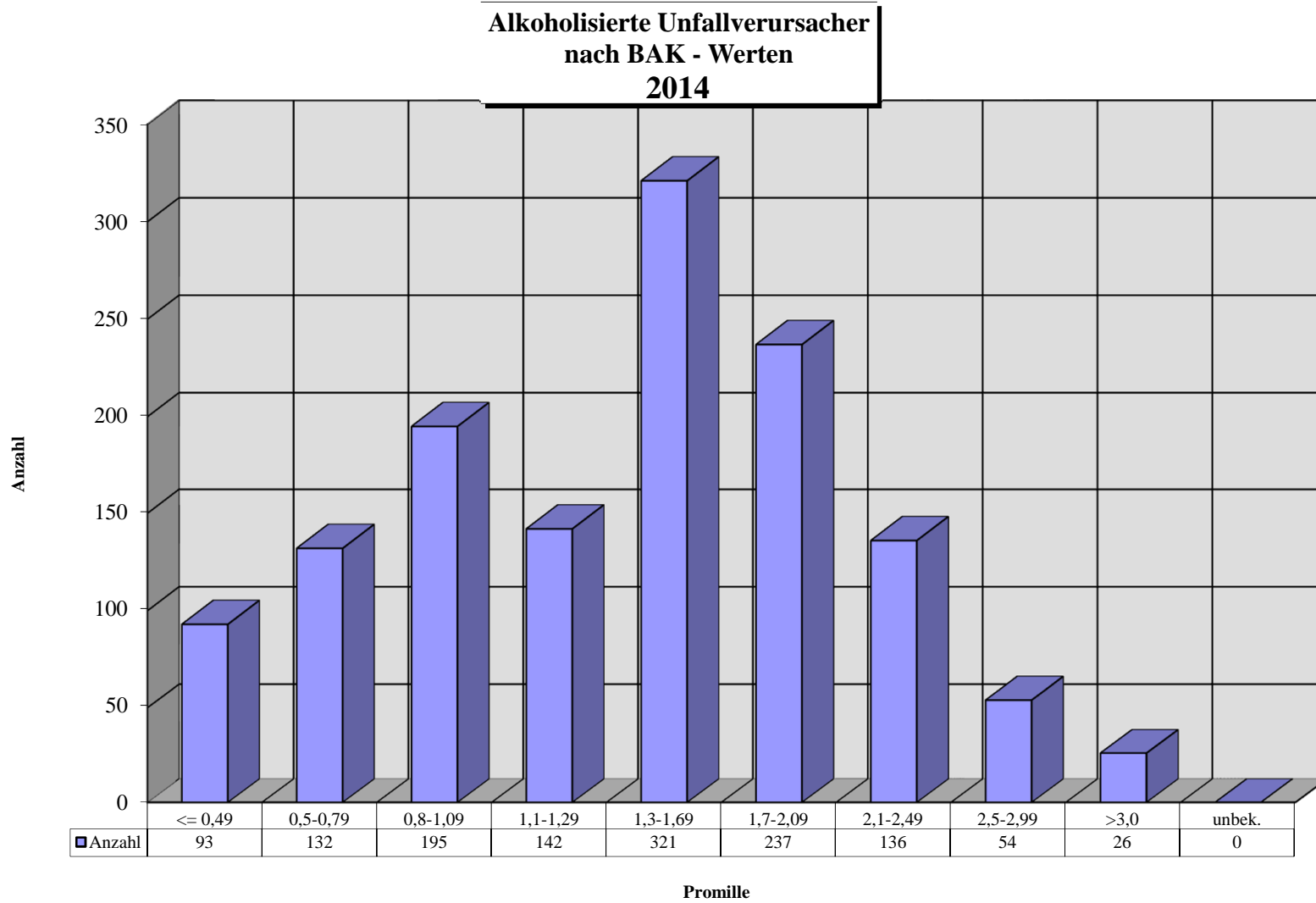


\* alle nicht aufgeführten Verkehrsbeteiligungsarten

**Aufteilung der alkoholisierten Unfallverursacher  
nach Art der Verkehrsbeteiligung  
2014**



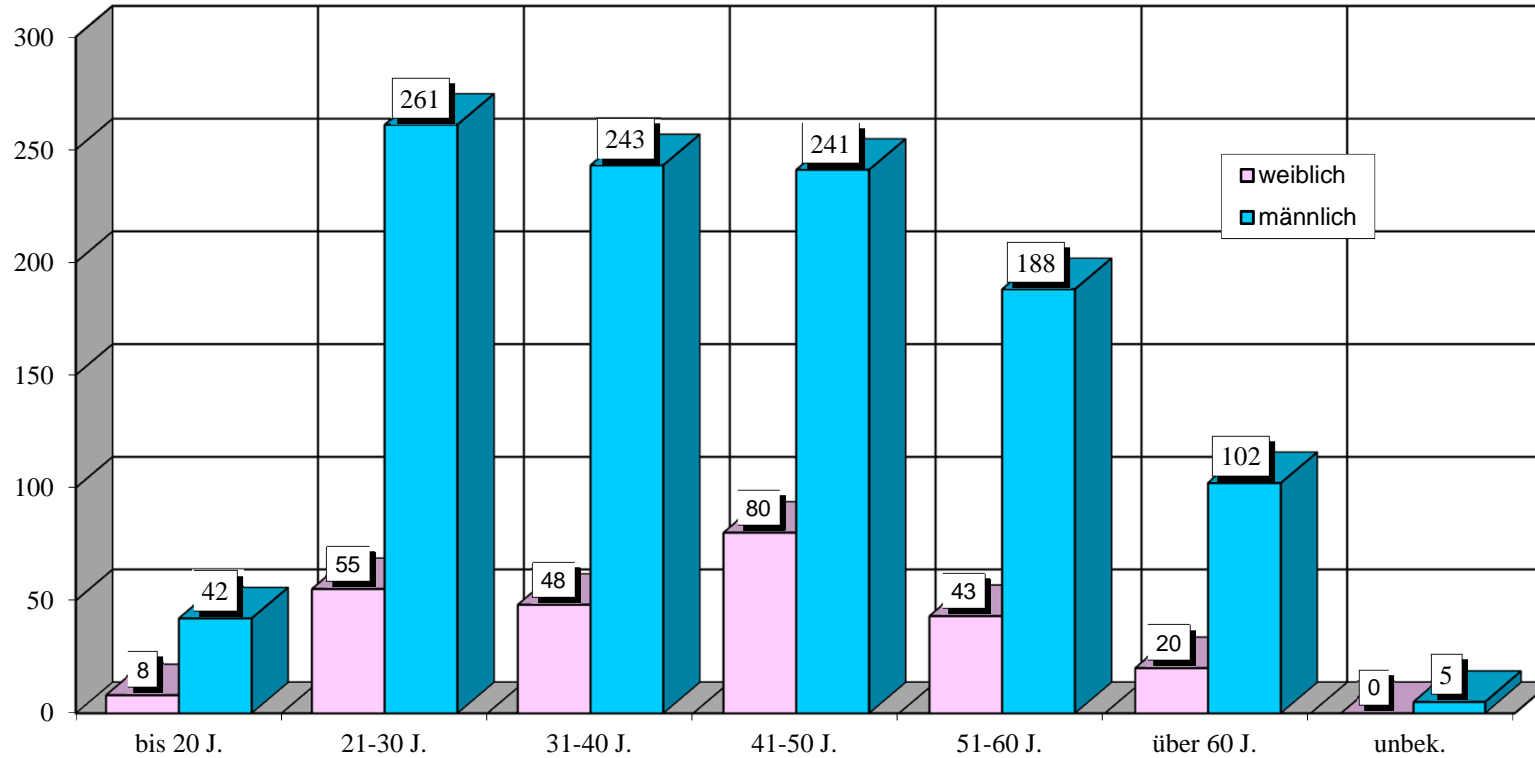
\* alle nicht aufgeführten Verkehrsbeteiligungsarten



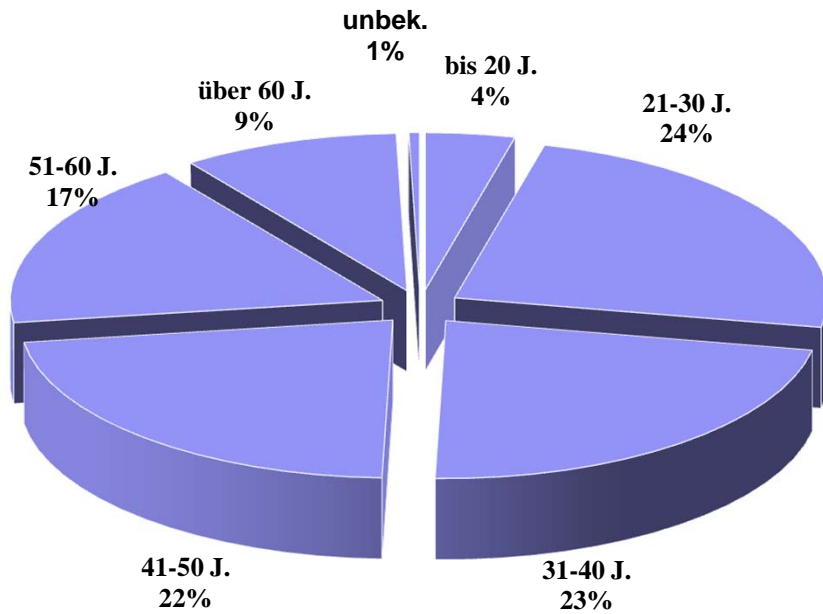


### Alkoholisierter Unfallverursacher 2014 nach Altersgruppen und Geschlecht

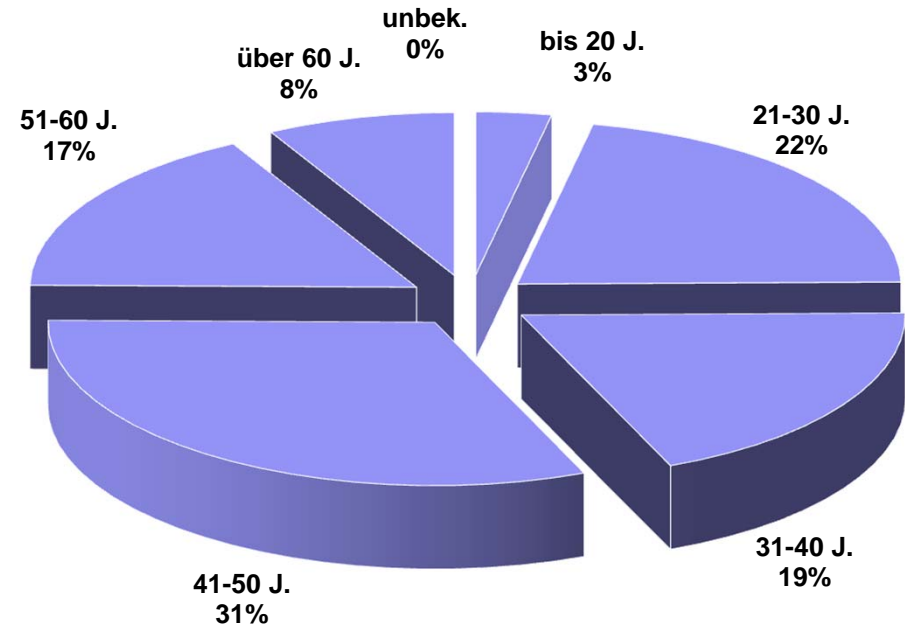
Alter	bis 20 J.	21-30 J.	31-40 J.	41-50 J.	51-60 J.	über 60 J.	unbek.	Insgesamt
männlich	42	261	243	241	188	102	5	1082
weiblich	8	55	48	80	43	20	0	254
insgesamt	50	316	291	321	231	122	5	1336



**Anteilsübersicht  
der männlichen Unfallverursacher  
2014**

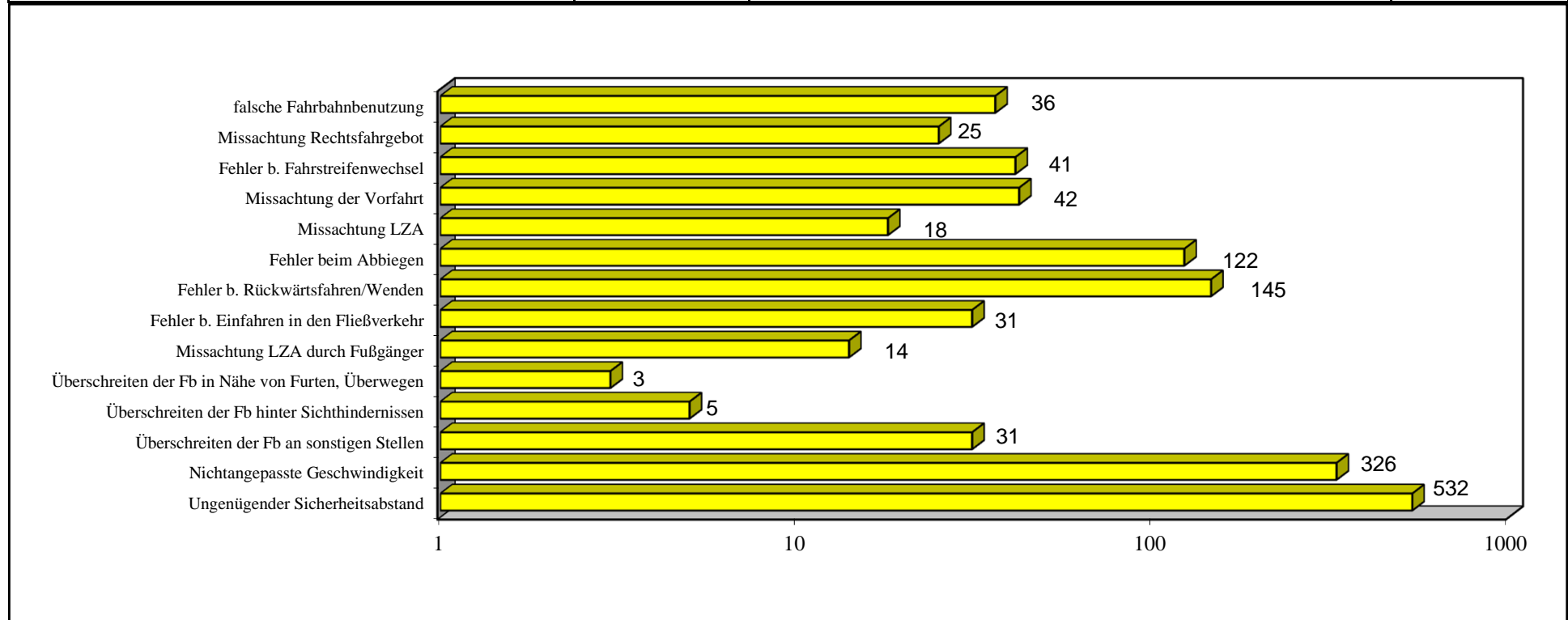


**Anteilsübersicht  
der weiblichen Unfallverursacher  
2014**

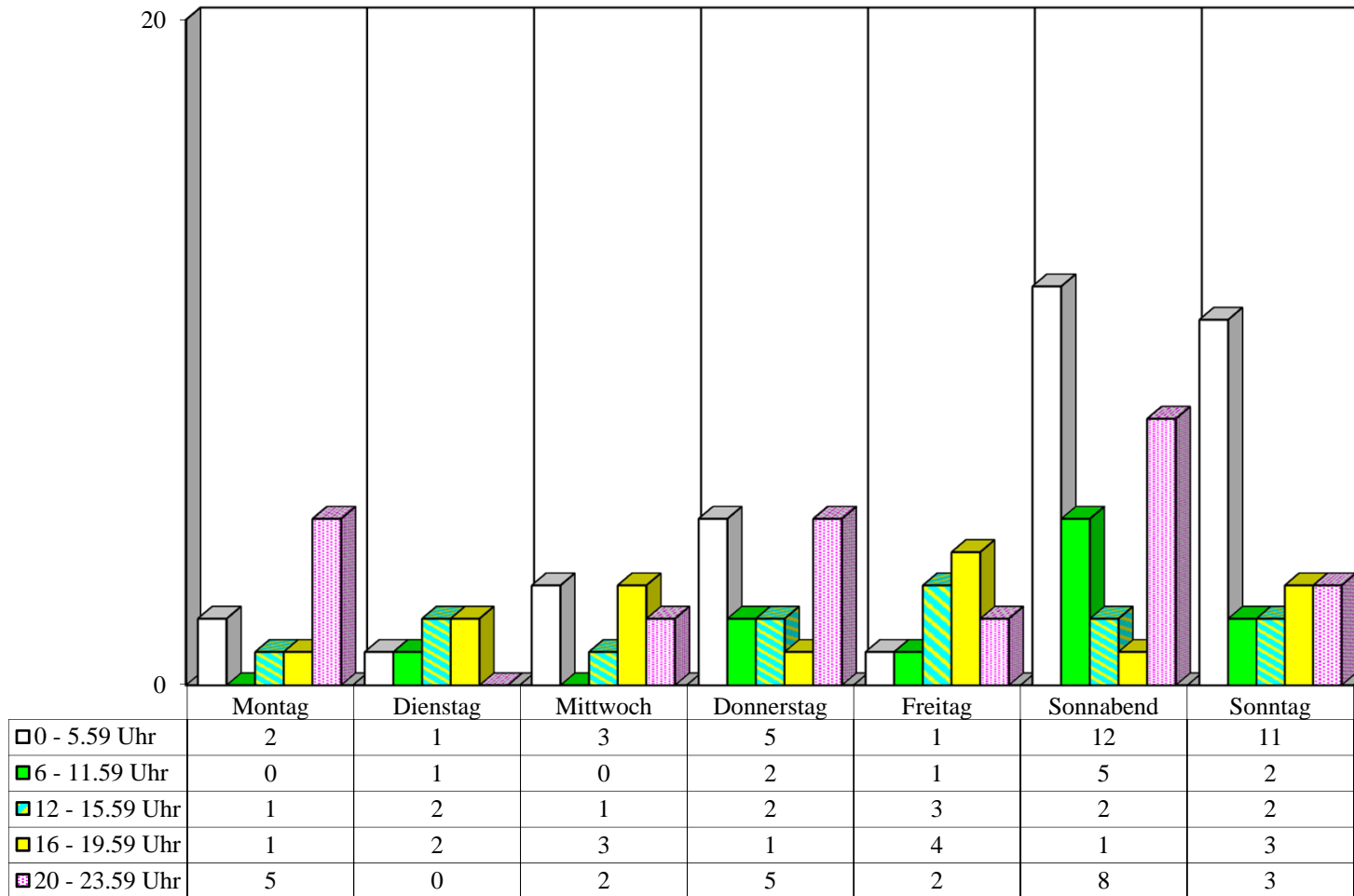


## Ausgewählte Verkehrsunfallursachen der alkoholisierten Unfallverursacher 2014

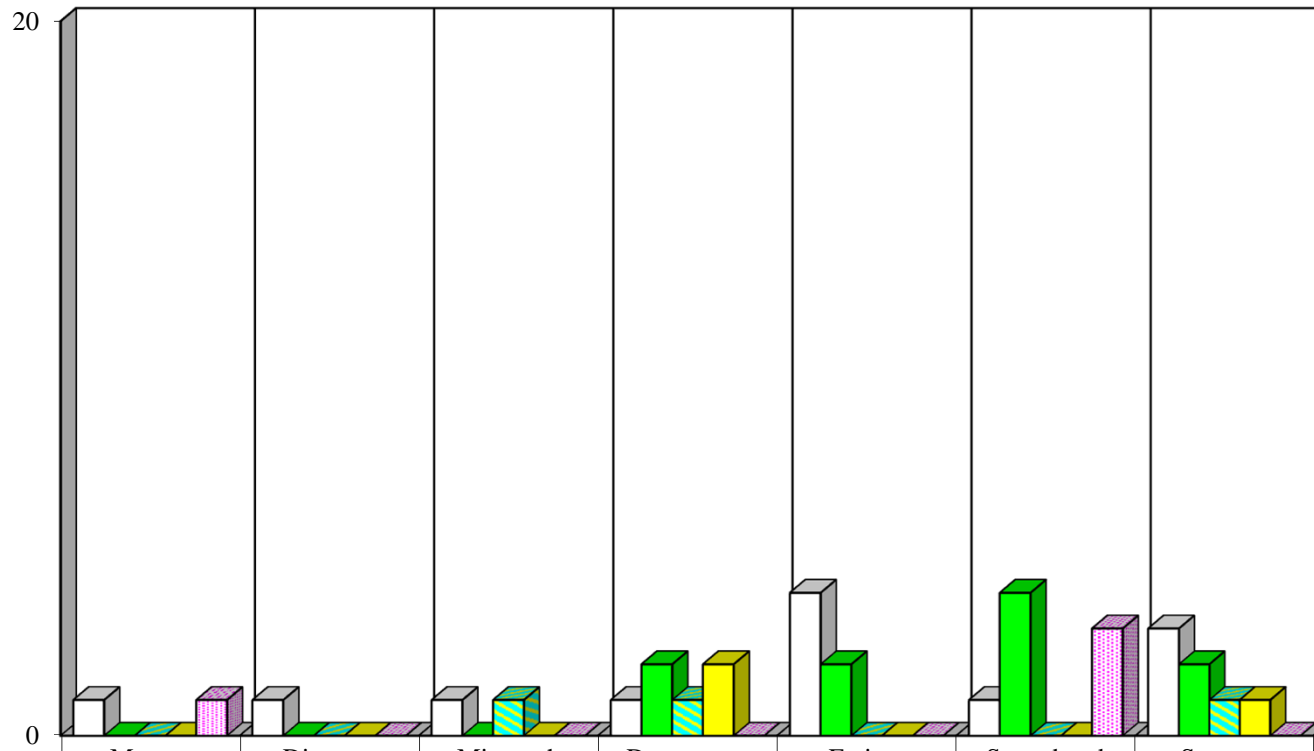
Ursachen	Anzahl	Ursachen	Anzahl
falsche Fahrbahnbenutzung	36	Missachtung LZA durch Fußgänger	14
Missachtung Rechtsfahrgebot	25	Überschreiten der Fb in Nähe von Furten, Überwegen	3
Fehler b. Fahrstreifenwechsel	41	Überschreiten der Fb hinter Sichthindernissen	5
Missachtung der Vorfahrt	42	Überschreiten der Fb an sonstigen Stellen	31
Missachtung LZA	18		
Fehler beim Abbiegen	122	<b>Nichtangepasste Geschwindigkeit</b>	<b>326</b>
Fehler b. Rückwärtsfahren/Wenden	145	<b>Ungenügender Sicherheitsabstand</b>	<b>532</b>
Fehler b. Einfahren in den Fließverkehr	31		



**Zeitliche Verteilung der alkoholisierten Unfallverursacher 2014  
nach Wochentagen in  
Reinickendorf**

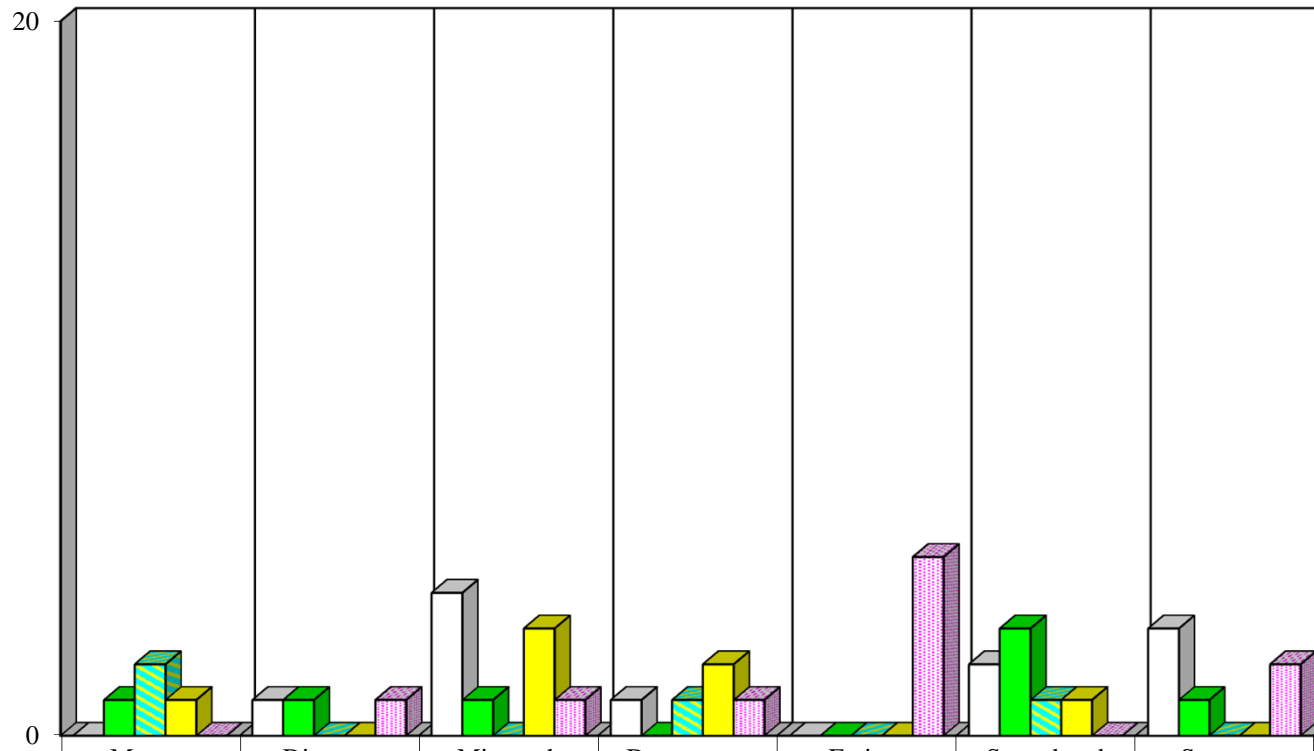


**Zeitliche Verteilung der alkoholisierten Unfallverursacher 2014  
nach Wochentagen in  
Prenzlauer Berg**



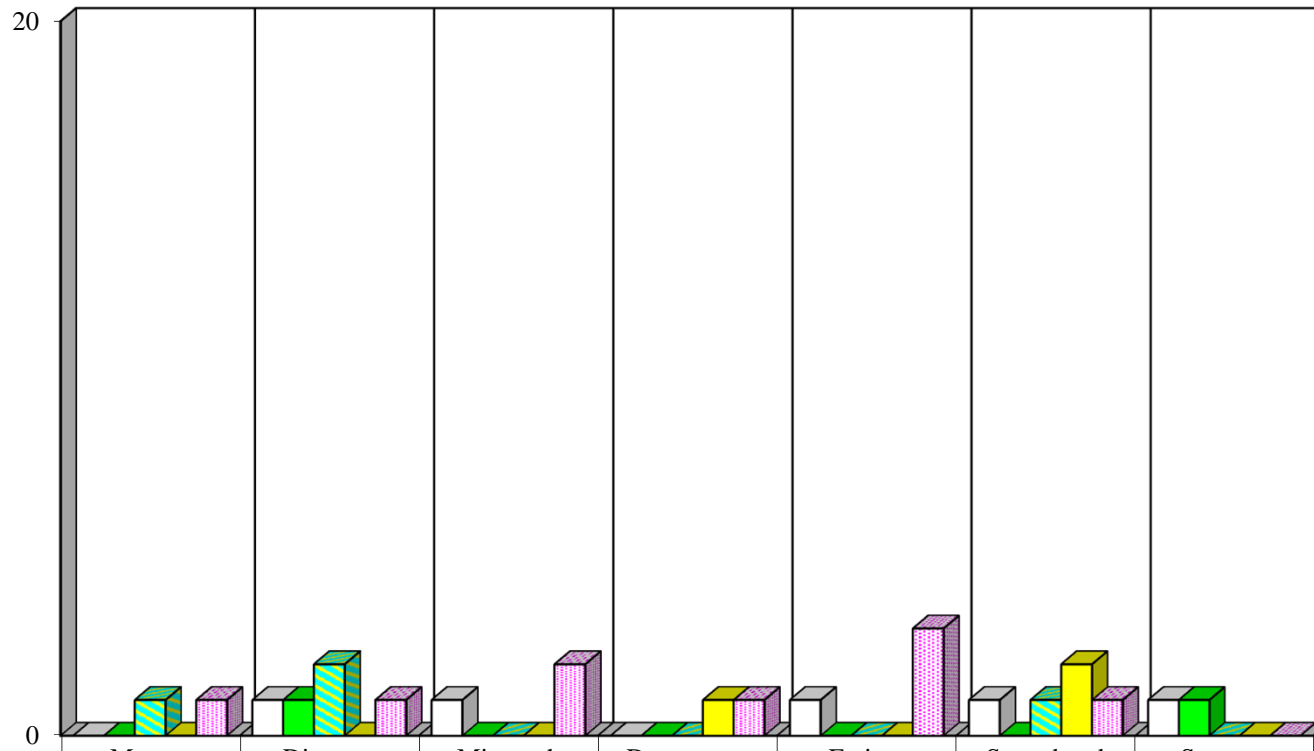
	Montag	Dienstag	Mittwoch	Donnerstag	Freitag	Sonnabend	Sonntag
□ 0 - 5.59 Uhr	1	1	1	1	4	1	3
■ 6 - 11.59 Uhr	0	0	0	2	2	4	2
■ 12 - 15.59 Uhr	0	0	1	1	0	0	1
■ 16 - 19.59 Uhr	0	0	0	2	0	0	1
■ 20 - 23.59 Uhr	1	0	0	0	0	3	0

**Zeitliche Verteilung der alkoholisierten Unfallverursacher 2014  
nach Wochentagen in  
Pankow**



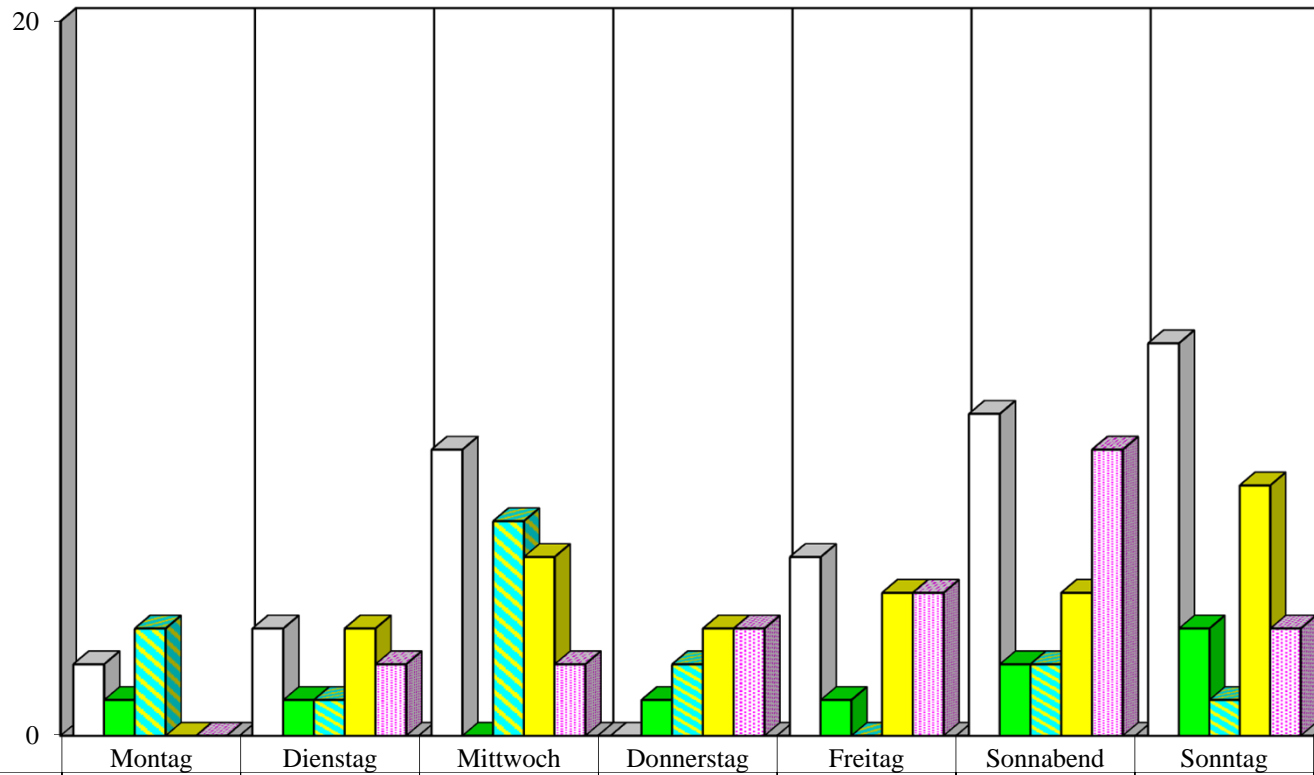
	Montag	Dienstag	Mittwoch	Donnerstag	Freitag	Sonnabend	Sonntag
0 - 5.59 Uhr	0	1	4	1	0	2	3
6 - 11.59 Uhr	1	1	1	0	0	3	1
12 - 15.59 Uhr	2	0	0	1	0	1	0
16 - 19.59 Uhr	1	0	3	2	0	1	0
20 - 23.59 Uhr	0	1	1	1	5	0	2

**Zeitliche Verteilung der alkoholisierten Unfallverursacher 2014  
nach Wochentagen in  
Weißensee**



	Montag	Dienstag	Mittwoch	Donnerstag	Freitag	Sonnabend	Sonntag
0 - 5.59 Uhr	0	1	1	0	1	1	1
6 - 11.59 Uhr	0	1	0	0	0	0	1
12 - 15.59 Uhr	1	2	0	0	0	1	0
16 - 19.59 Uhr	0	0	0	1	0	2	0
20 - 23.59 Uhr	1	1	2	1	3	1	0

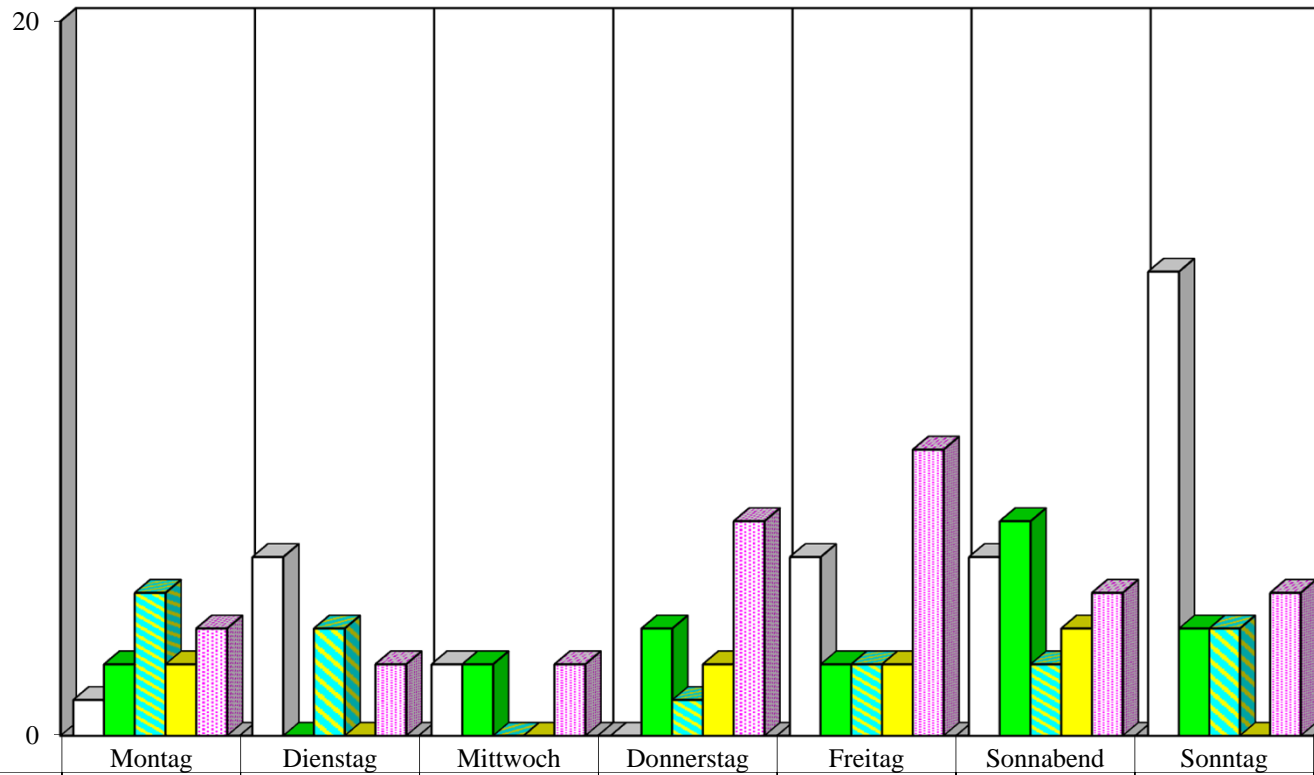
**Zeitliche Verteilung der alkoholisierten Unfallverursacher 2014  
nach Wochentagen in  
Spandau**



□ 0 - 5.59 Uhr	2	3	8	0	5	9	11
■ 6 - 11.59 Uhr	1	1	0	1	1	2	3
■ 12 - 15.59 Uhr	3	1	6	2	0	2	1
■ 16 - 19.59 Uhr	0	3	5	3	4	4	7
■ 20 - 23.59 Uhr	0	2	2	3	4	8	3

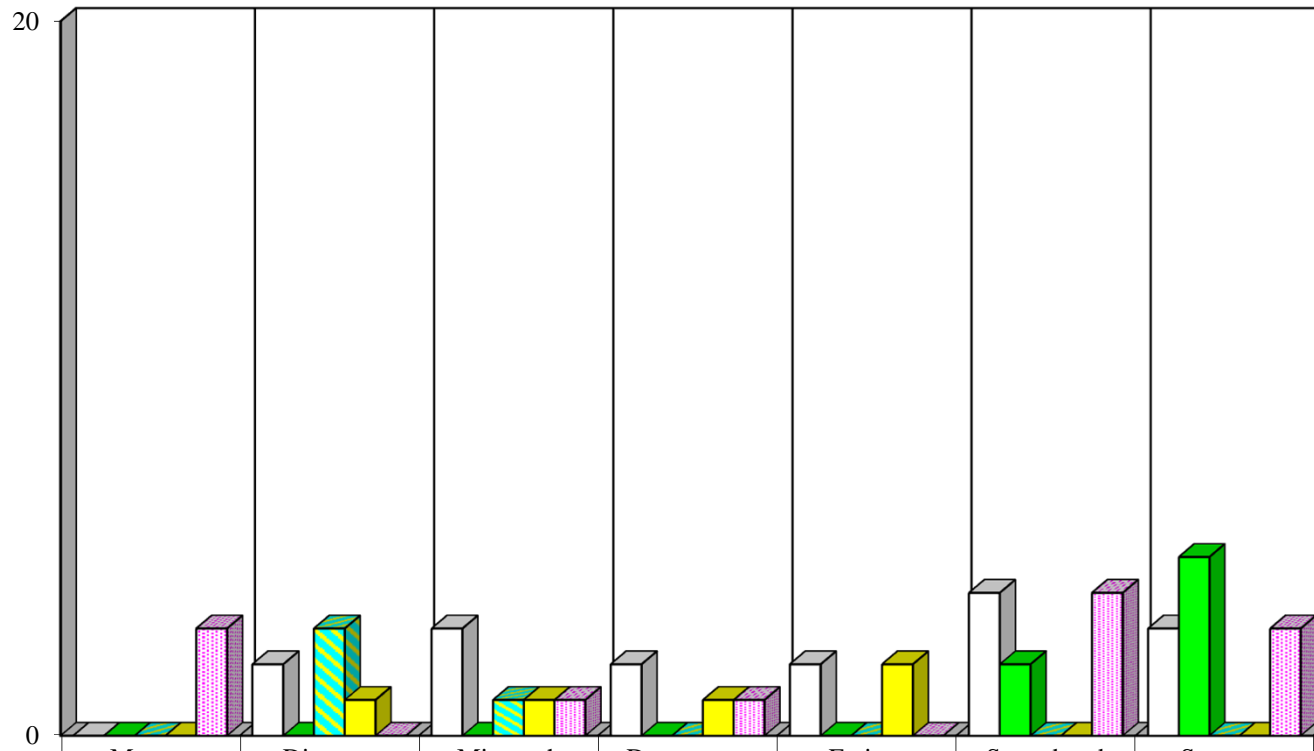


**Zeitliche Verteilung der alkoholisierten Unfallverursacher 2014  
nach Wochentagen in  
Charlottenburg**



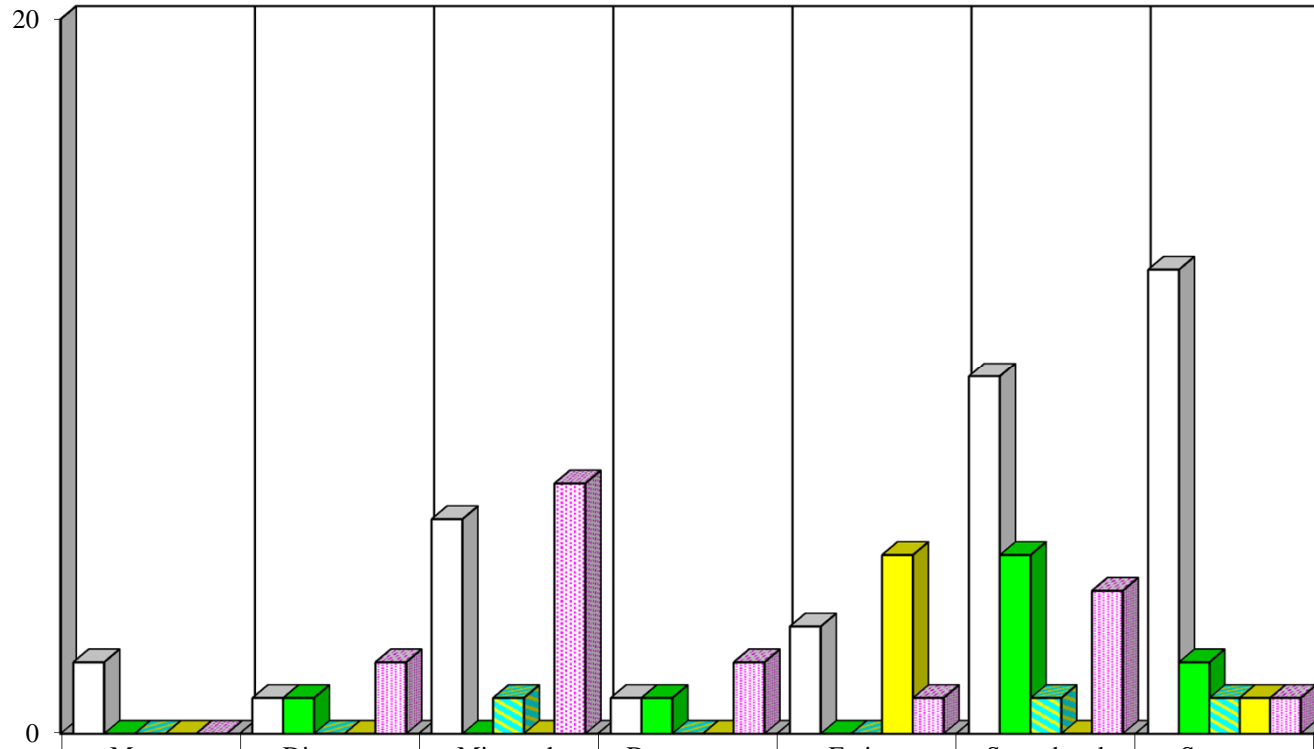
□ 0 - 5.59 Uhr	1	5	2	0	5	5	13
■ 6 - 11.59 Uhr	2	0	2	3	2	6	3
■ 12 - 15.59 Uhr	4	3	0	1	2	2	3
■ 16 - 19.59 Uhr	2	0	0	2	2	3	0
■ 20 - 23.59 Uhr	3	2	2	6	8	4	4

**Zeitliche Verteilung der alkoholisierten Unfallverursacher 2014  
nach Wochentagen in  
Wilmersdorf**



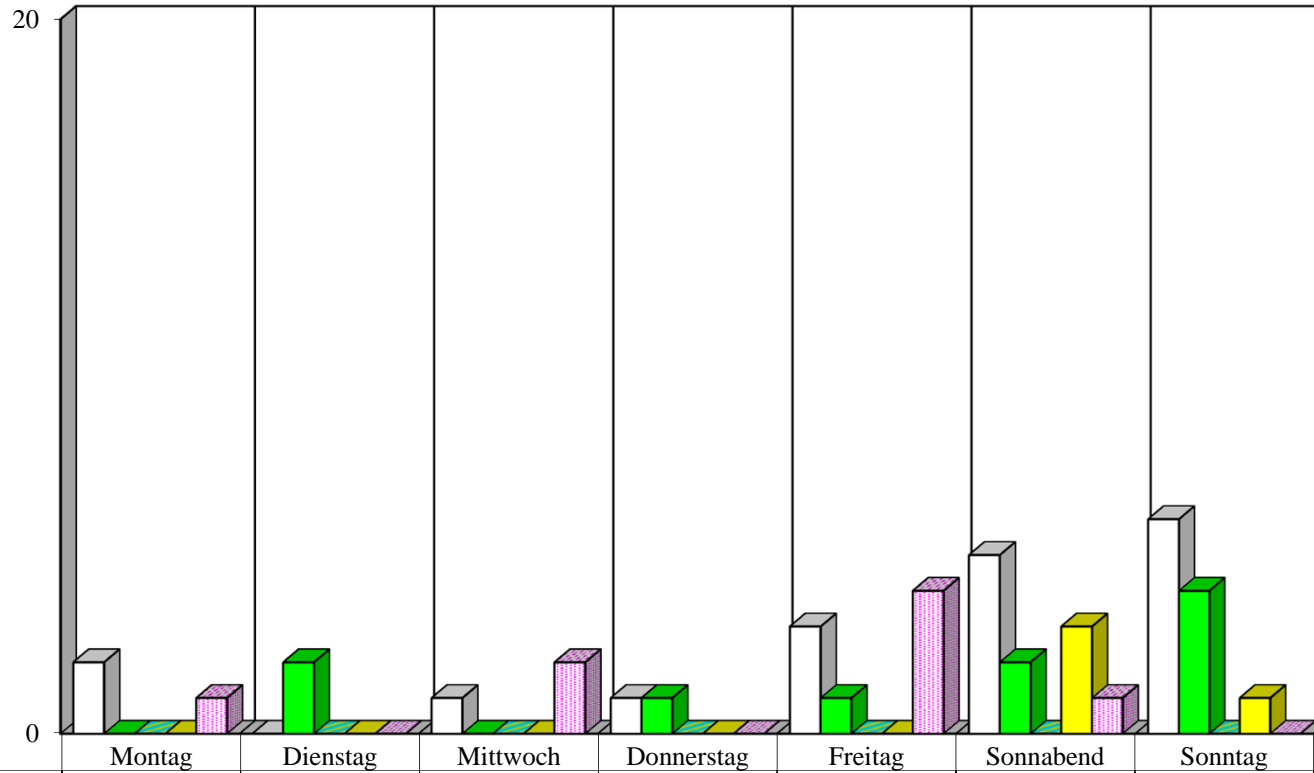
	Montag	Dienstag	Mittwoch	Donnerstag	Freitag	Sonnabend	Sonntag
□ 0 - 5.59 Uhr	0	2	3	2	2	4	3
■ 6 - 11.59 Uhr	0	0	0	0	0	2	5
▨ 12 - 15.59 Uhr	0	3	1	0	0	0	0
■ 16 - 19.59 Uhr	0	1	1	1	2	0	0
■ 20 - 23.59 Uhr	3	0	1	1	0	4	3

**Zeitliche Verteilung der alkoholisierten Unfallverursacher 2014  
nach Wochentagen in  
Mitte**



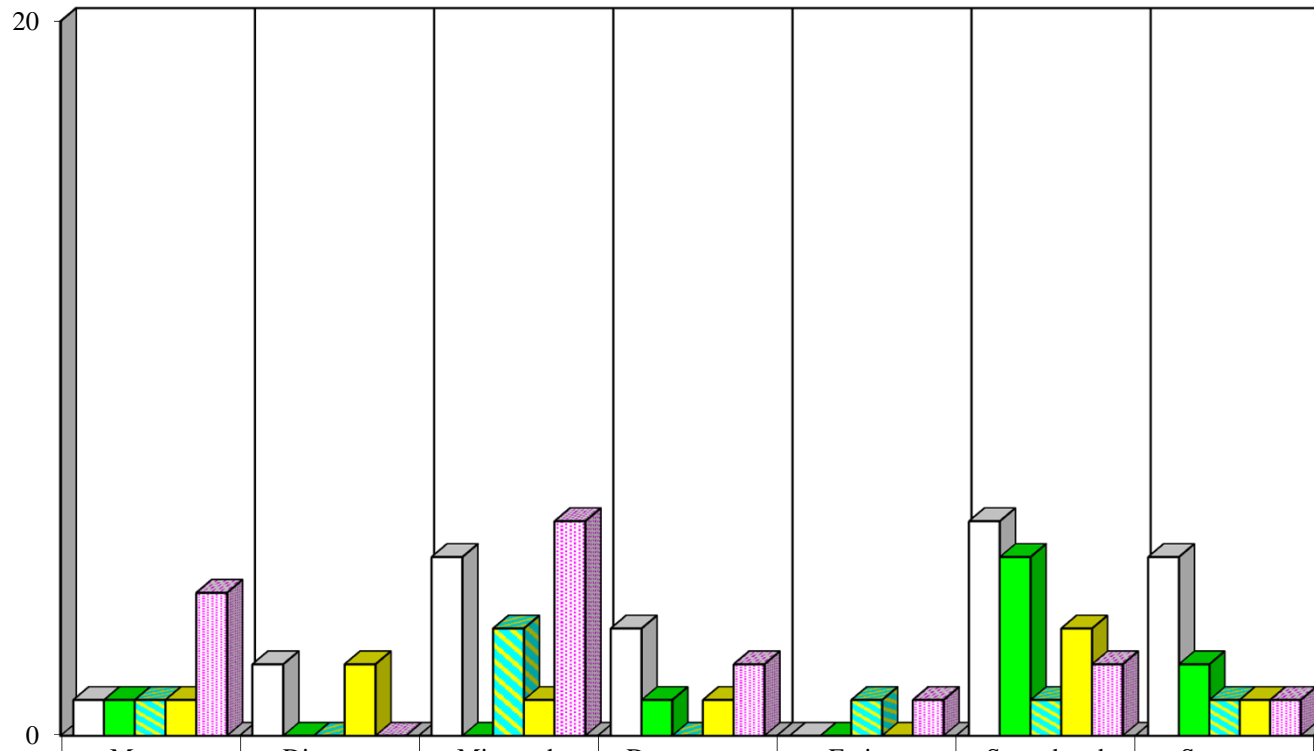
	Montag	Dienstag	Mittwoch	Donnerstag	Freitag	Sonnabend	Sonntag
0 - 5.59 Uhr	2	1	6	1	3	10	13
6 - 11.59 Uhr	0	1	0	1	0	5	2
12 - 15.59 Uhr	0	0	1	0	0	1	1
16 - 19.59 Uhr	0	0	0	0	5	0	1
20 - 23.59 Uhr	0	2	7	2	1	4	1

**Zeitliche Verteilung der alkoholisierten Unfallverursacher 2014  
nach Wochentagen in  
Tiergarten**



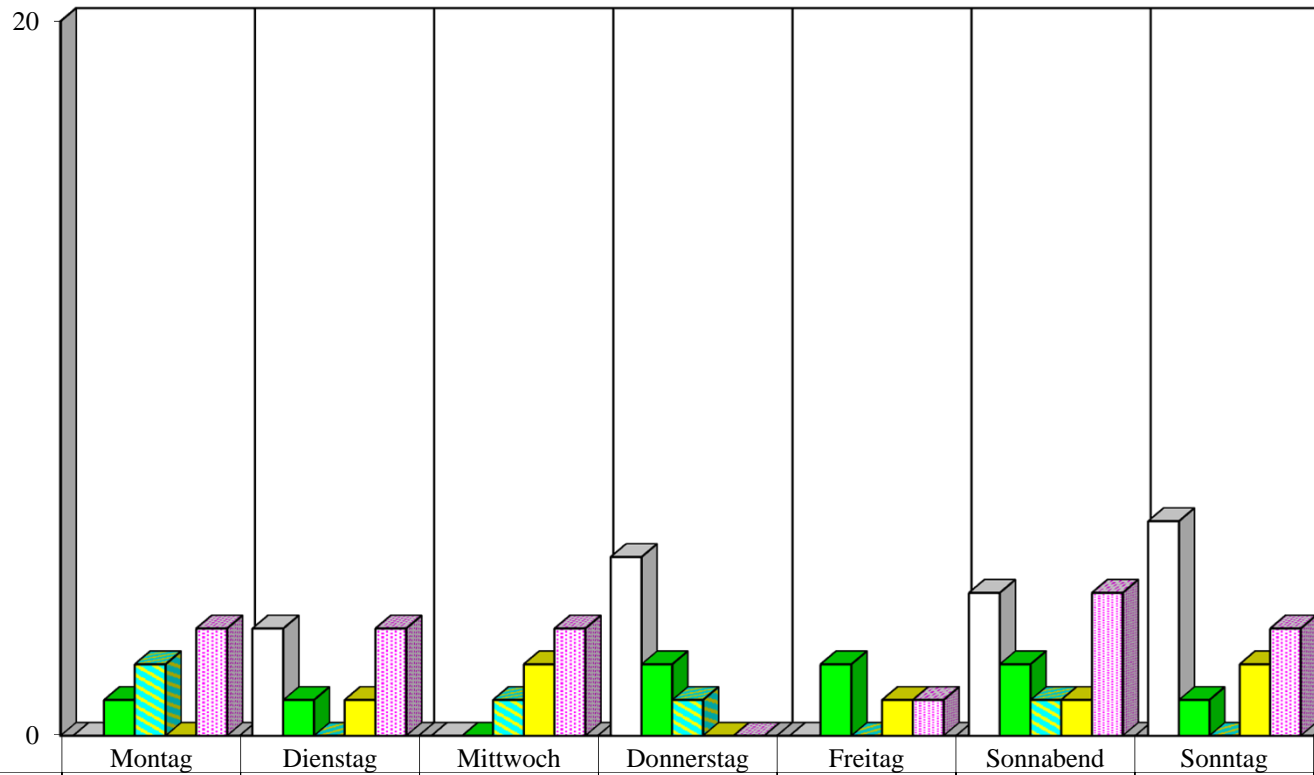
0 - 5.59 Uhr	2	0	1	1	3	5	6
6 - 11.59 Uhr	0	2	0	1	1	2	4
12 - 15.59 Uhr	0	0	0	0	0	0	0
16 - 19.59 Uhr	0	0	0	0	0	3	1
20 - 23.59 Uhr	1	0	2	0	4	1	0

**Zeitliche Verteilung der alkoholisierten Unfallverursacher 2014  
nach Wochentagen in  
Wedding**



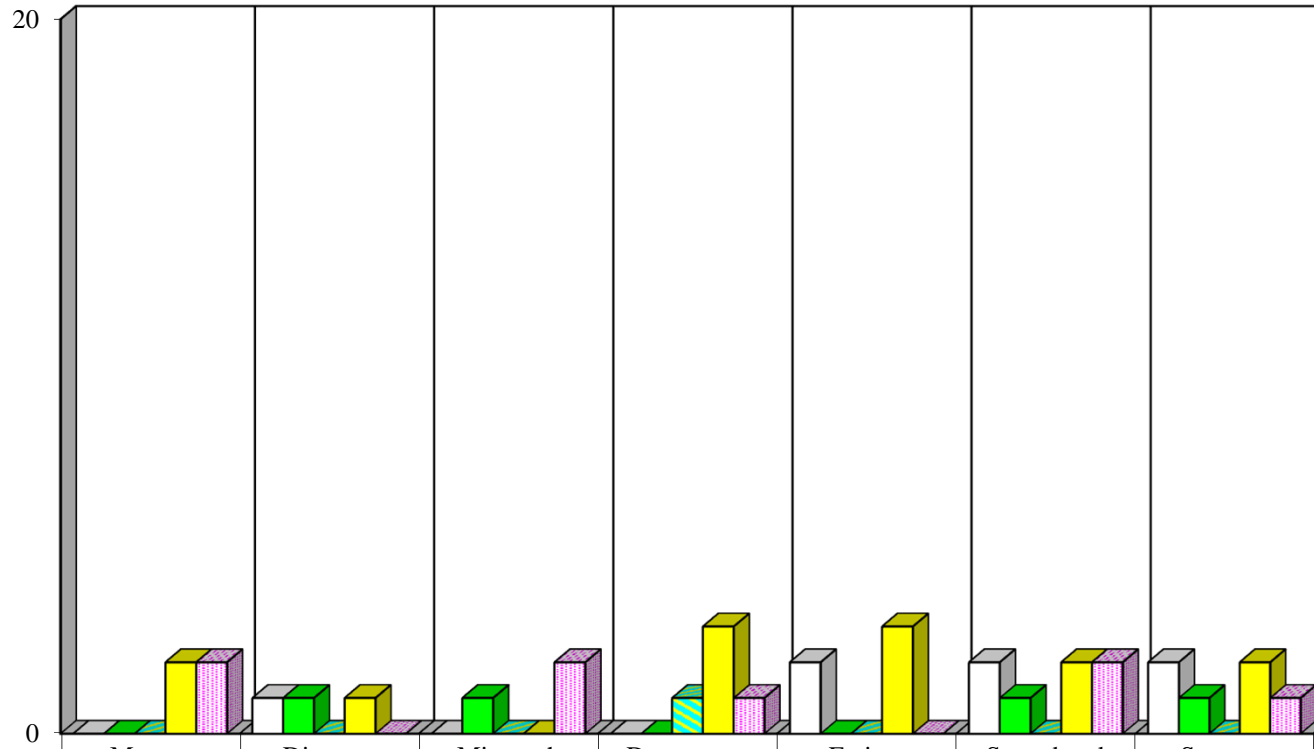
	Montag	Dienstag	Mittwoch	Donnerstag	Freitag	Sonnabend	Sonntag
0 - 5.59 Uhr	1	2	5	3	0	6	5
6 - 11.59 Uhr	1	0	0	1	0	5	2
12 - 15.59 Uhr	1	0	3	0	1	1	1
16 - 19.59 Uhr	1	2	1	1	0	3	1
20 - 23.59 Uhr	4	0	6	2	1	2	1

**Zeitliche Verteilung der alkoholisierten Unfallverursacher 2014  
nach Wochentagen in  
Schöneberg**



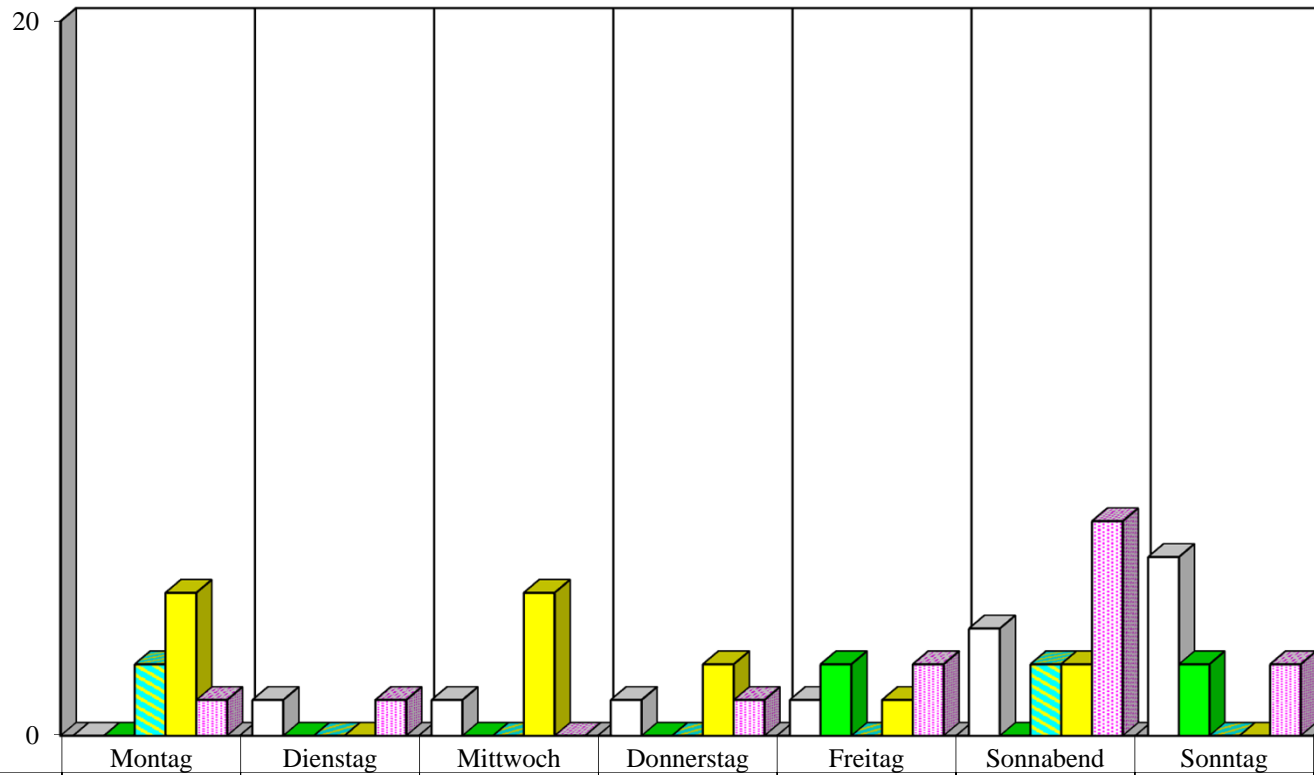
□ 0 - 5.59 Uhr	0	3	0	5	0	4	6
■ 6 - 11.59 Uhr	1	1	0	2	2	2	1
■ 12 - 15.59 Uhr	2	0	1	1	0	1	0
■ 16 - 19.59 Uhr	0	1	2	0	1	1	2
■ 20 - 23.59 Uhr	3	3	3	0	1	4	3

**Zeitliche Verteilung der alkoholisierten Unfallverursacher 2014  
nach Wochentagen in  
Zehlendorf**



	Montag	Dienstag	Mittwoch	Donnerstag	Freitag	Sonnabend	Sonntag
0 - 5.59 Uhr	0	1	0	0	2	2	2
6 - 11.59 Uhr	0	1	1	0	0	1	1
12 - 15.59 Uhr	0	0	0	1	0	0	0
16 - 19.59 Uhr	2	1	0	3	3	2	2
20 - 23.59 Uhr	2	0	2	1	0	2	1

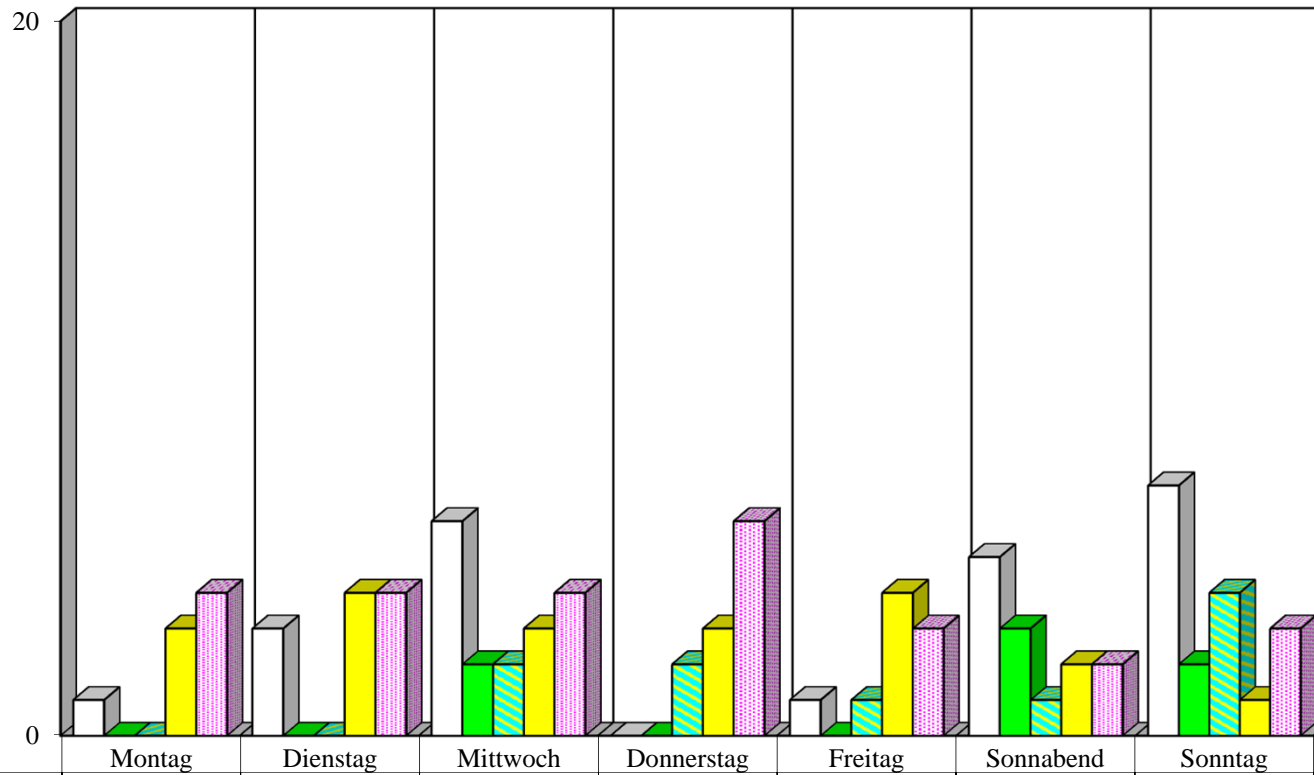
**Zeitliche Verteilung der alkoholisierten Unfallverursacher 2014  
nach Wochentagen in  
Steglitz**



0 - 5.59 Uhr	0	1	1	1	1	3	5
6 - 11.59 Uhr	0	0	0	0	2	0	2
12 - 15.59 Uhr	2	0	0	0	0	2	0
16 - 19.59 Uhr	4	0	4	2	1	2	0
20 - 23.59 Uhr	1	1	0	1	2	6	2

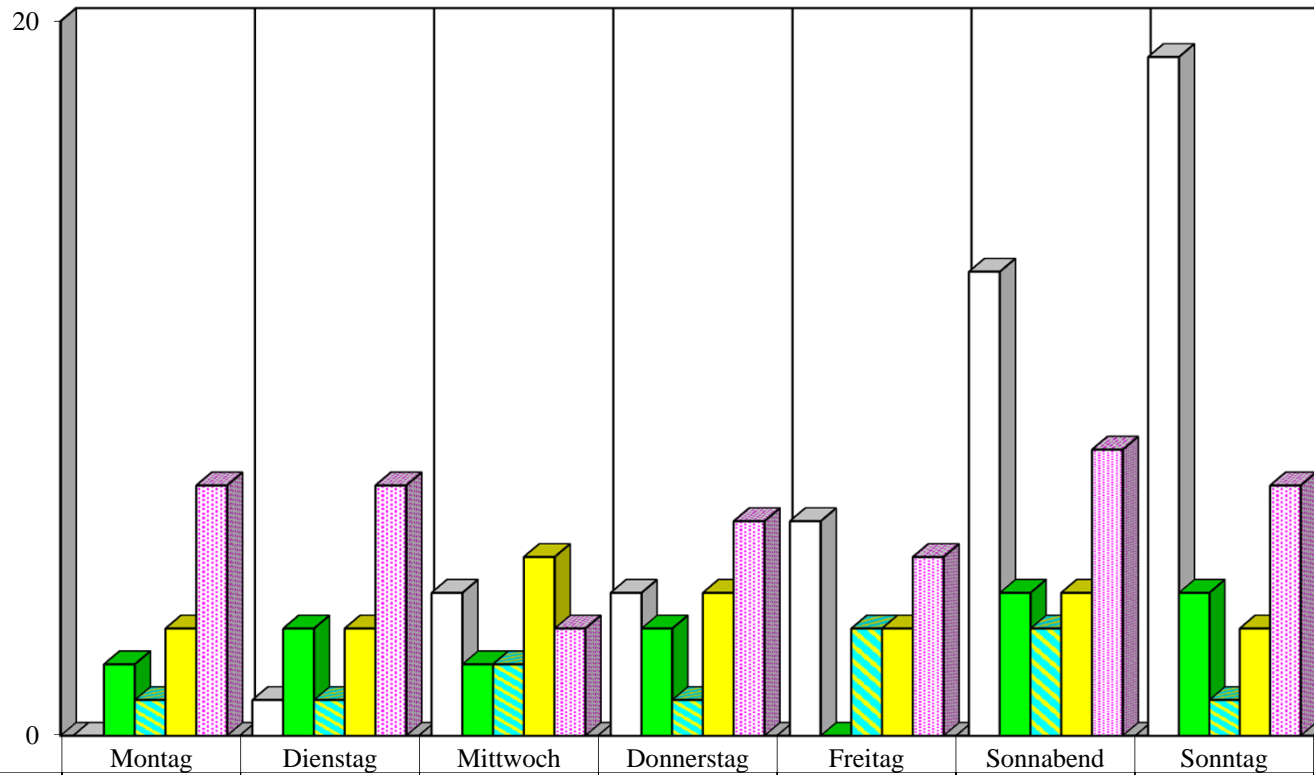


**Zeitliche Verteilung der alkoholisierten Unfallverursacher 2014  
nach Wochentagen in  
Tempelhof**



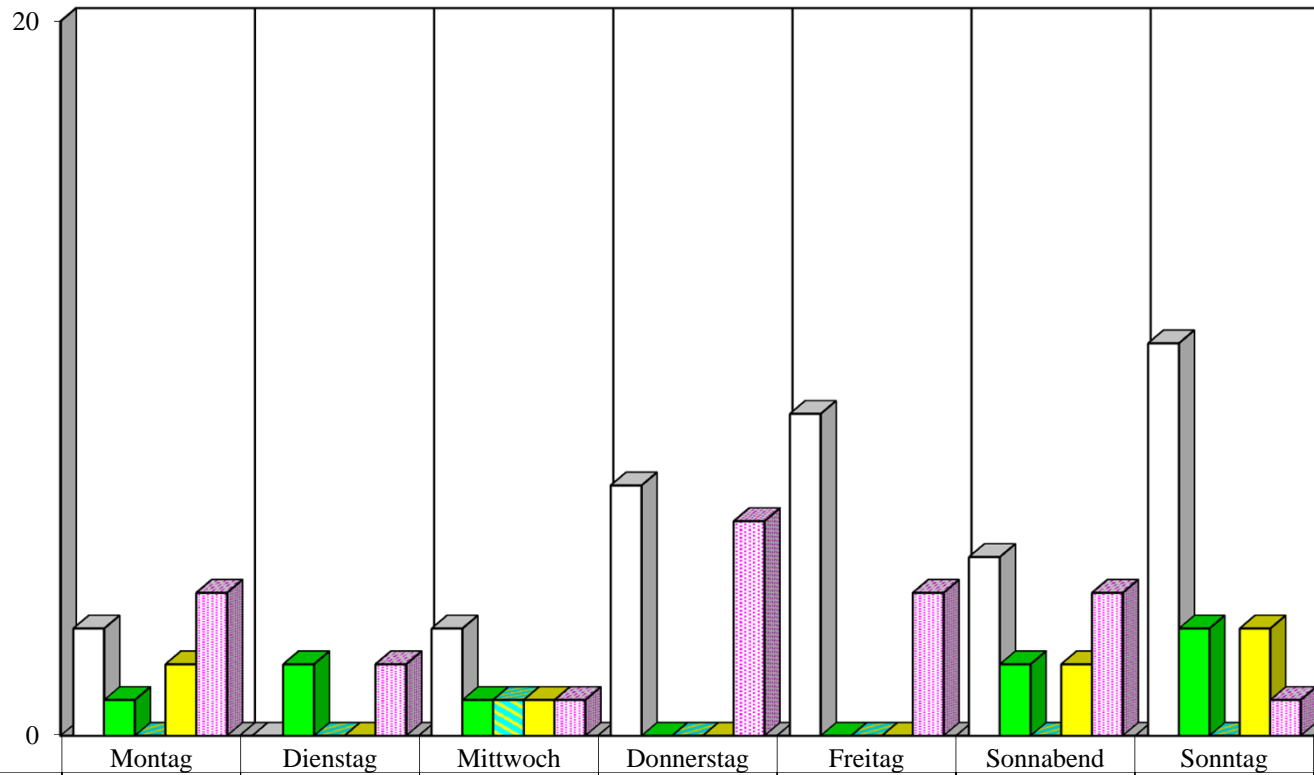
	Montag	Dienstag	Mittwoch	Donnerstag	Freitag	Sonnabend	Sonntag
0 - 5.59 Uhr	1	3	6	0	1	5	7
6 - 11.59 Uhr	0	0	2	0	0	3	2
12 - 15.59 Uhr	0	0	2	2	1	1	4
16 - 19.59 Uhr	3	4	3	3	4	2	1
20 - 23.59 Uhr	4	4	4	6	3	2	3

**Zeitliche Verteilung der alkoholisierten Unfallverursacher 2014  
nach Wochentagen in  
Neukölln**



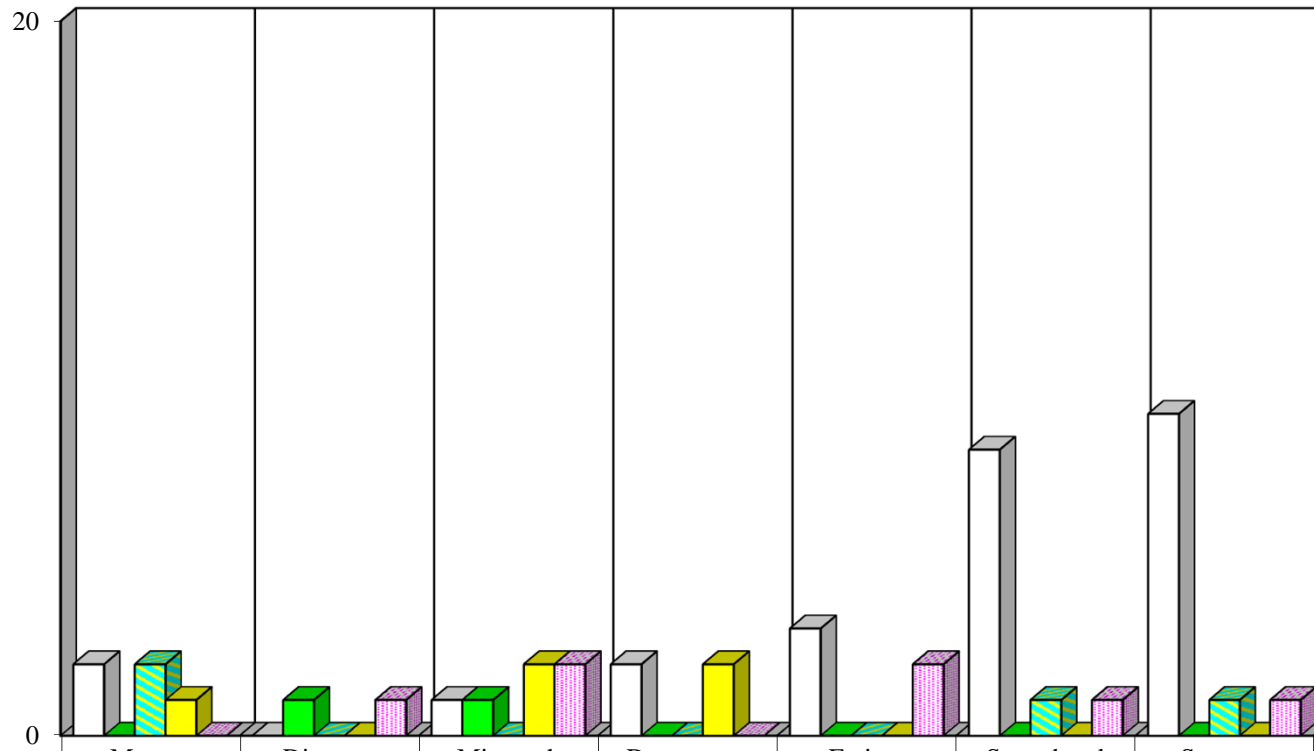
□ 0 - 5.59 Uhr	0	1	4	4	6	13	19
■ 6 - 11.59 Uhr	2	3	2	3	0	4	4
■ 12 - 15.59 Uhr	1	1	2	1	3	3	1
■ 16 - 19.59 Uhr	3	3	5	4	3	4	3
■ 20 - 23.59 Uhr	7	7	3	6	5	8	7

**Zeitliche Verteilung der alkoholisierten Unfallverursacher 2014  
nach Wochentagen in  
Kreuzberg**



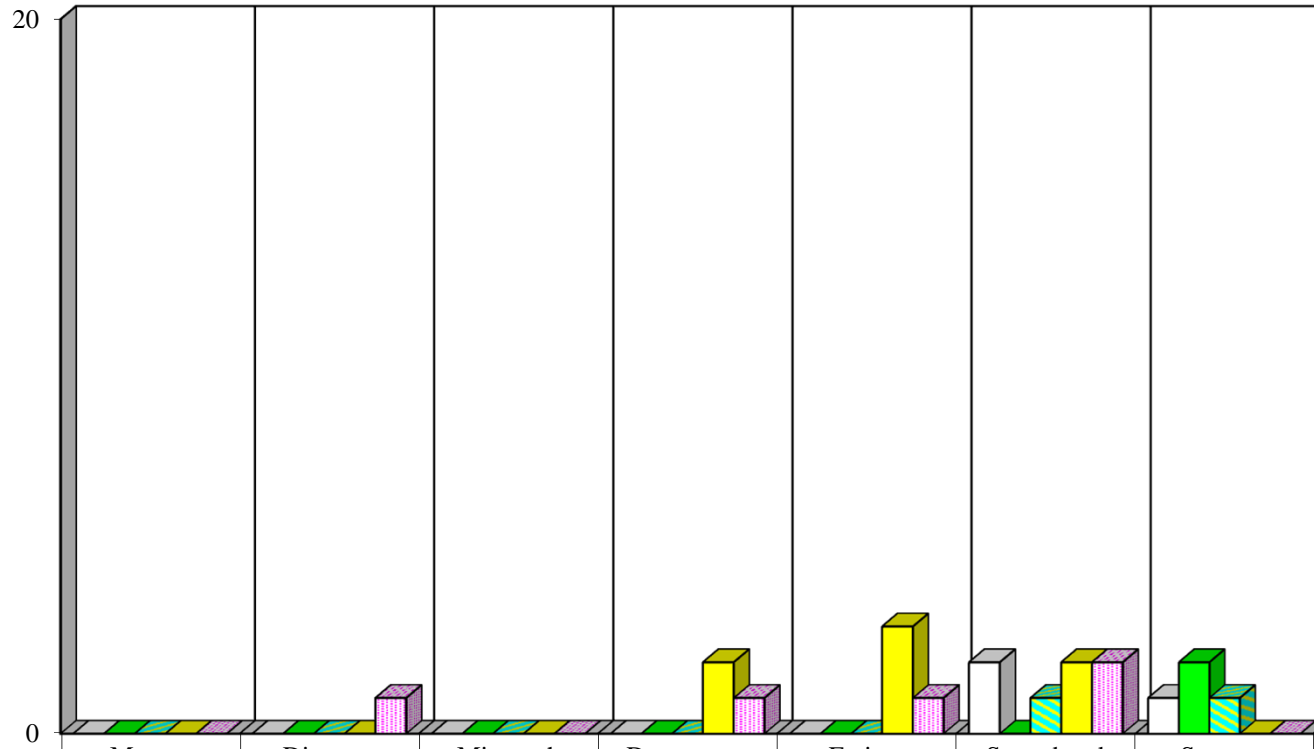
	Montag	Dienstag	Mittwoch	Donnerstag	Freitag	Sonnabend	Sonntag
□ 0 - 5.59 Uhr	3	0	3	7	9	5	11
■ 6 - 11.59 Uhr	1	2	1	0	0	2	3
■ 12 - 15.59 Uhr	0	0	1	0	0	0	0
■ 16 - 19.59 Uhr	2	0	1	0	0	2	3
■ 20 - 23.59 Uhr	4	2	1	6	4	4	1

**Zeitliche Verteilung der alkoholisierten Unfallverursacher 2014  
nach Wochentagen in  
Friedrichshain**



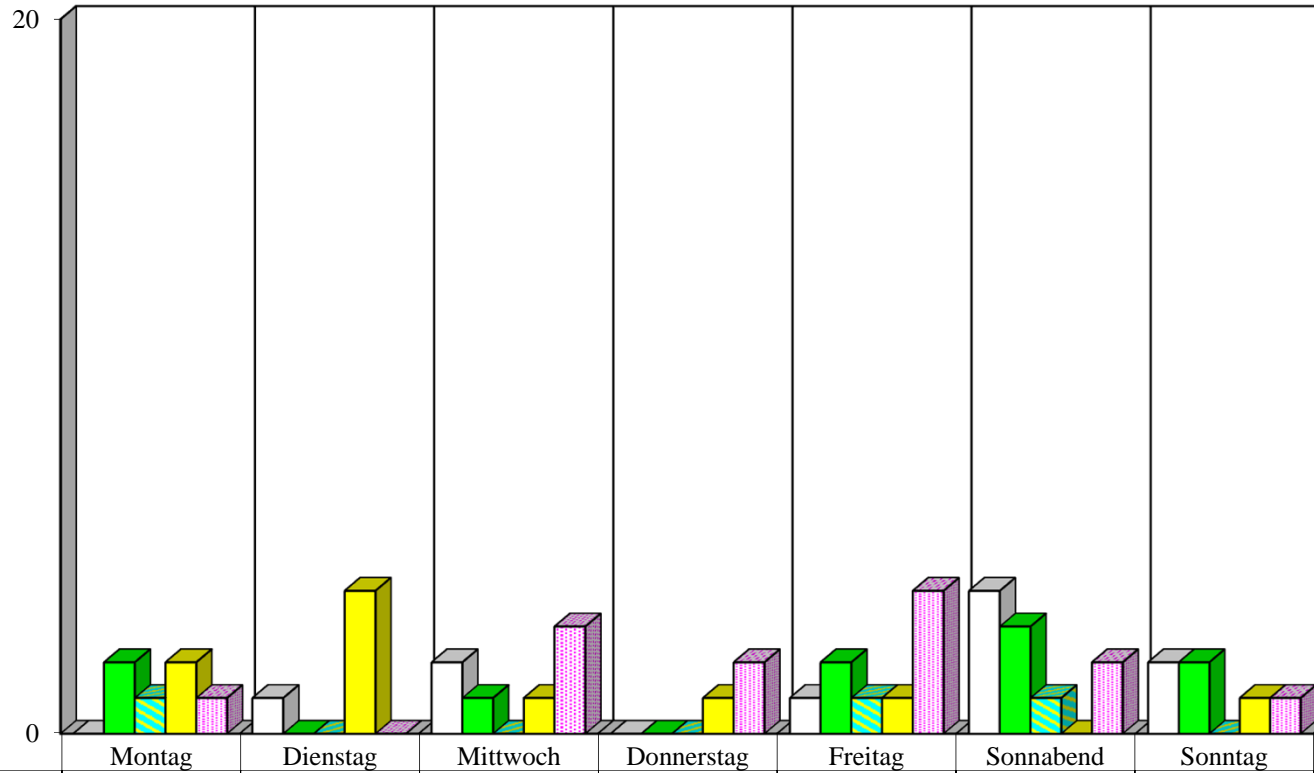
	Montag	Dienstag	Mittwoch	Donnerstag	Freitag	Sonnabend	Sonntag
□ 0 - 5.59 Uhr	2	0	1	2	3	8	9
■ 6 - 11.59 Uhr	0	1	1	0	0	0	0
■ 12 - 15.59 Uhr	2	0	0	0	0	1	1
■ 16 - 19.59 Uhr	1	0	2	2	0	0	0
■ 20 - 23.59 Uhr	0	1	2	0	2	1	1

**Zeitliche Verteilung der alkoholisierten Unfallverursacher 2014  
nach Wochentagen in  
Hohenschönhausen**



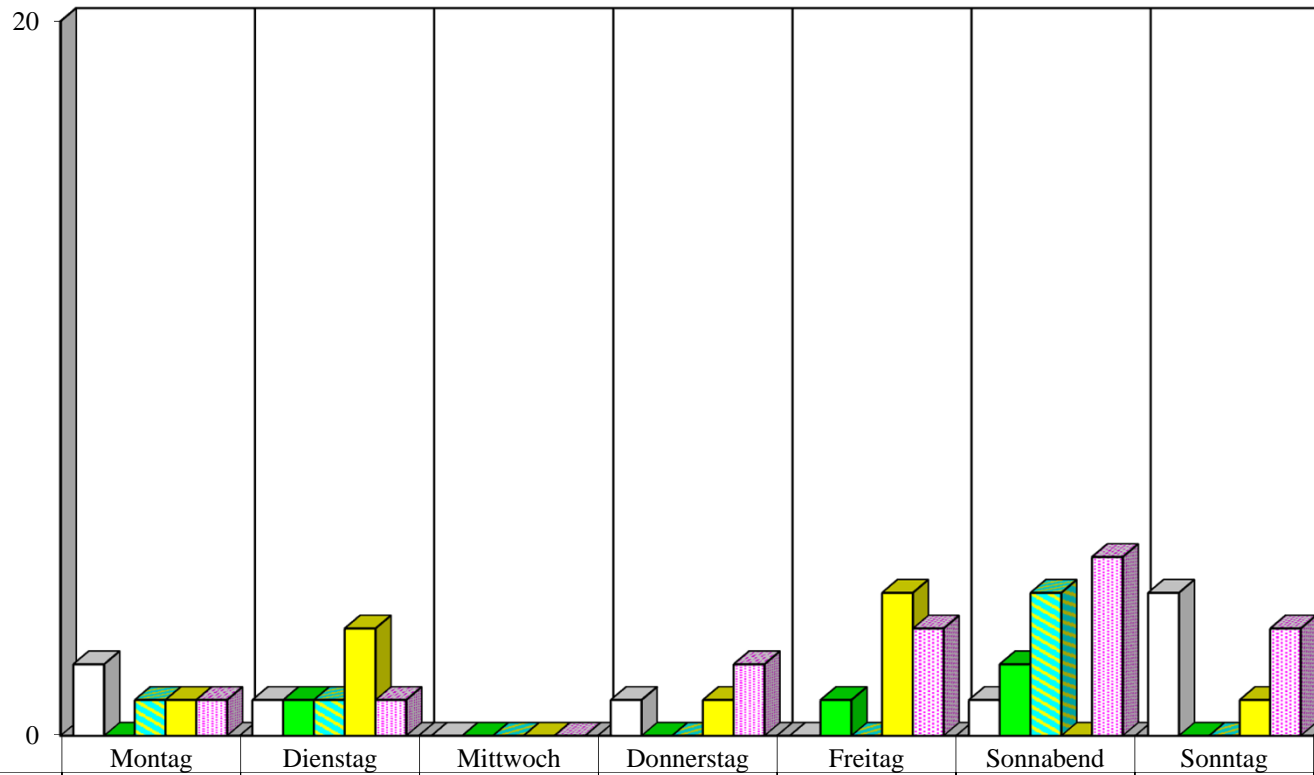
	Montag	Dienstag	Mittwoch	Donnerstag	Freitag	Sonnabend	Sonntag
0 - 5.59 Uhr	0	0	0	0	0	2	1
6 - 11.59 Uhr	0	0	0	0	0	0	2
12 - 15.59 Uhr	0	0	0	0	0	1	1
16 - 19.59 Uhr	0	0	0	2	3	2	0
20 - 23.59 Uhr	0	1	0	1	1	2	0

**Zeitliche Verteilung der alkoholisierten Unfallverursacher 2014  
nach Wochentagen in  
Marzahn**



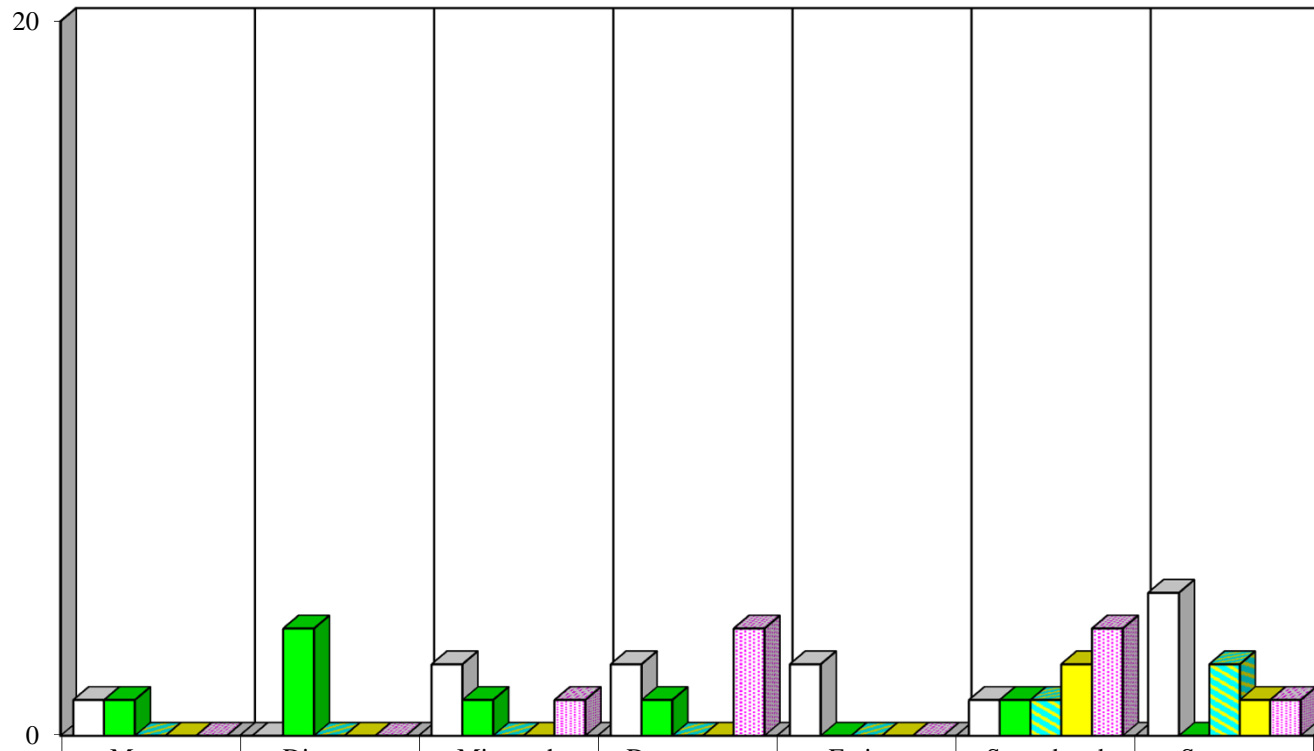
□ 0 - 5.59 Uhr	0	1	2	0	1	4	2
■ 6 - 11.59 Uhr	2	0	1	0	2	3	2
■ 12 - 15.59 Uhr	1	0	0	0	1	1	0
■ 16 - 19.59 Uhr	2	4	1	1	1	0	1
■ 20 - 23.59 Uhr	1	0	3	2	4	2	1

**Zeitliche Verteilung der alkoholisierten Unfallverursacher 2014  
nach Wochentagen in  
Lichtenberg**



	Montag	Dienstag	Mittwoch	Donnerstag	Freitag	Sonnabend	Sonntag
0 - 5.59 Uhr	2	1	0	1	0	1	4
6 - 11.59 Uhr	0	1	0	0	1	2	0
12 - 15.59 Uhr	1	1	0	0	0	4	0
16 - 19.59 Uhr	1	3	0	1	4	0	1
20 - 23.59 Uhr	1	1	0	2	3	5	3

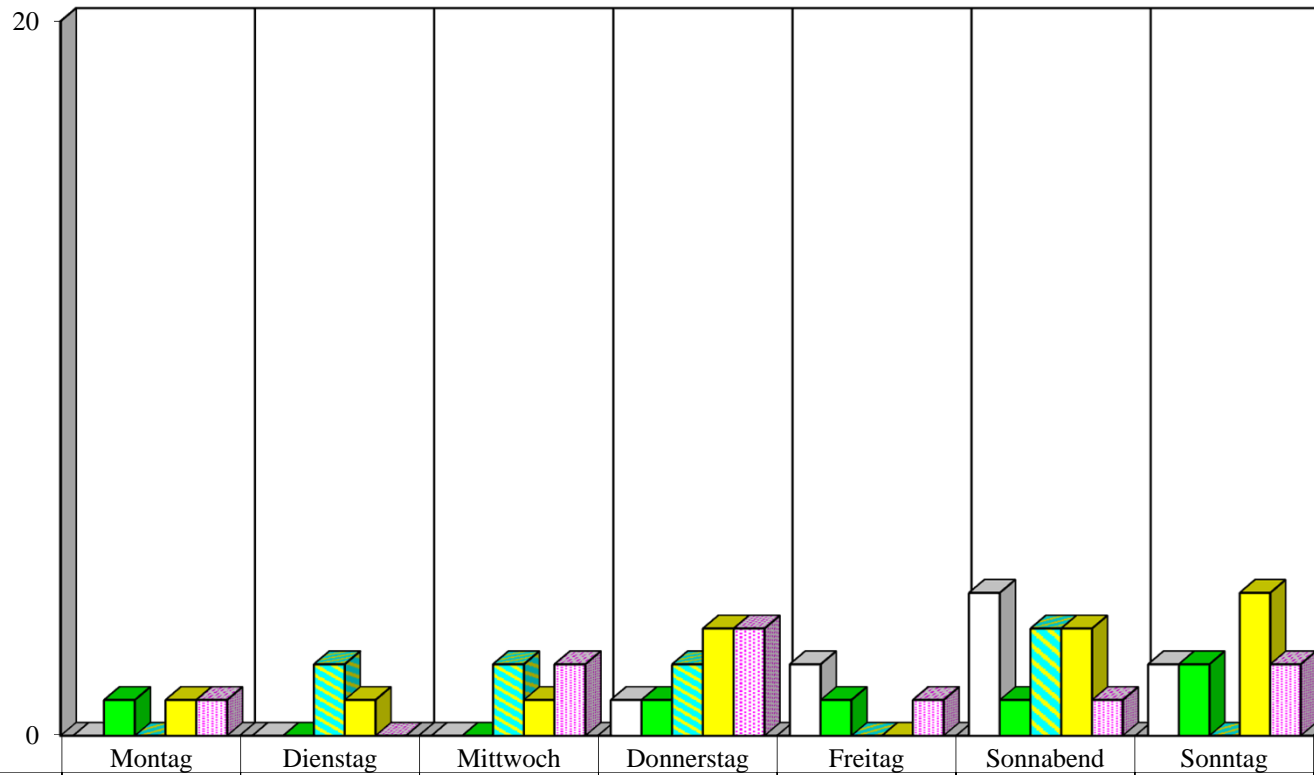
**Zeitliche Verteilung der alkoholisierten Unfallverursacher 2014  
nach Wochentagen in  
Treptow**



	Montag	Dienstag	Mittwoch	Donnerstag	Freitag	Sonnabend	Sonntag
□ 0 - 5.59 Uhr	1	0	2	2	2	1	4
■ 6 - 11.59 Uhr	1	3	1	1	0	1	0
■ 12 - 15.59 Uhr	0	0	0	0	0	1	2
■ 16 - 19.59 Uhr	0	0	0	0	0	2	1
■ 20 - 23.59 Uhr	0	0	1	3	0	3	1

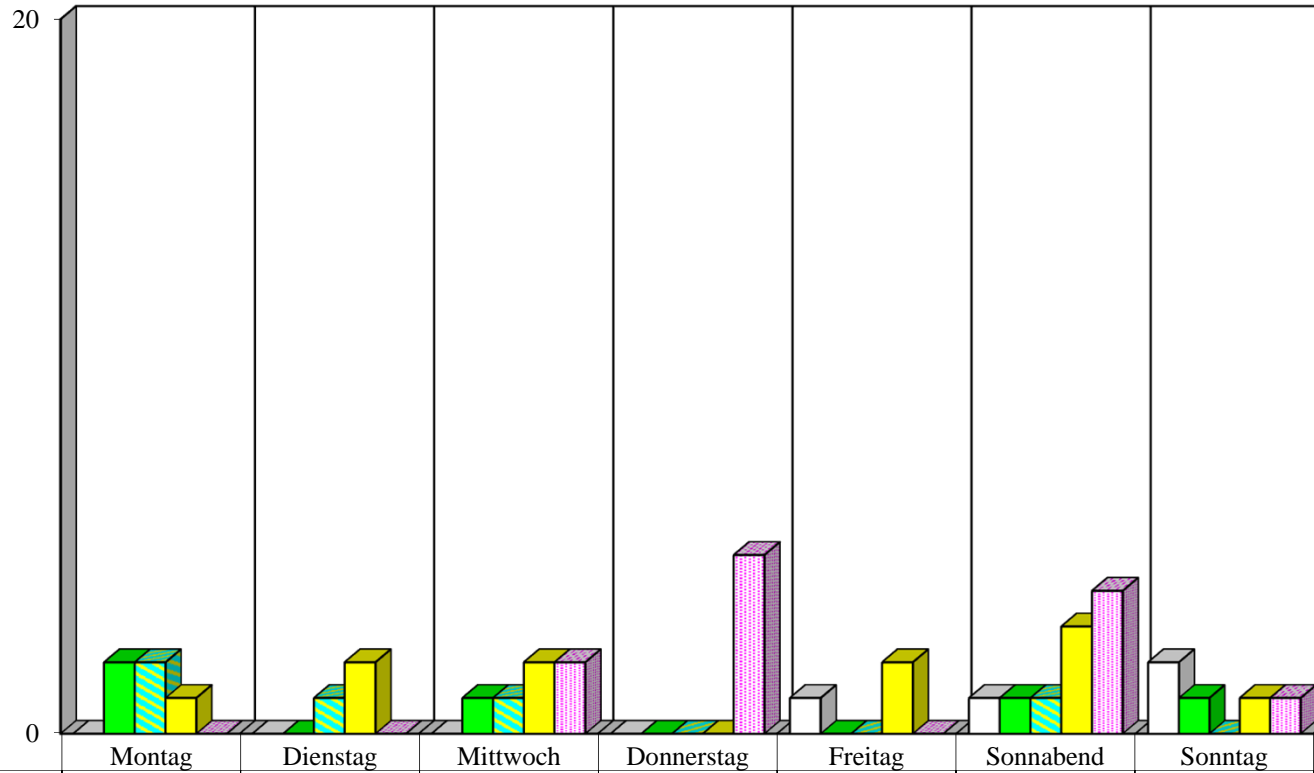


**Zeitliche Verteilung der alkoholisierten Unfallverursacher 2014  
nach Wochentagen in  
Köpenick**



0 - 5.59 Uhr	0	0	0	1	2	4	2
6 - 11.59 Uhr	1	0	0	1	1	1	2
12 - 15.59 Uhr	0	2	2	2	0	3	0
16 - 19.59 Uhr	1	1	1	3	0	3	4
20 - 23.59 Uhr	1	0	2	3	1	1	2

**Zeitliche Verteilung der alkoholisierten Unfallverursacher 2014  
nach Wochentagen in  
Hellersdorf**



□ 0 - 5.59 Uhr	0	0	0	0	1	1	2
■ 6 - 11.59 Uhr	2	0	1	0	0	1	1
■ 12 - 15.59 Uhr	2	1	1	0	0	1	0
■ 16 - 19.59 Uhr	1	2	2	0	2	3	1
■ 20 - 23.59 Uhr	0	0	2	5	0	4	1

Häufigkeitsverteilung			2014	
Pol.Abschnitt	Bezirk	Ort	Ergebnis	
11	RD	111 AS EICHBORNDAMM V A 111 NORD N TFT >S	1	
		111 AS KURT-SCHUMACHER-DAMM HAUPTFAHRBAHN >N	1	
		111 AS WAIDMANNSLUSTER DAMM HAUPTFAHRBAHN >S	1	
		111 Z AS EICHBORNDAMM U AS KURT-SCHUM-D HAUPTFB	1	
		111 Z AS FLUGH TEGEL, SAATW U AS KURT-SCHUM-D HFB	1	
		ALT-REINICKENDORF / ROEDERNALLEE / VELTENER STR.	1	
		ANTONIENSTR. / ZOBELTITZSTR.	1	
		AUGUSTE-VIKTORIA-ALLEE	1	
		AUGUSTE-VIKTORIA-ALLEE / HUMBOLDTSTR. / OLLENHAUERSTR.	1	
		BEKASSINENWEG	1	
		BERLINER STR. / BERNAUER STR. / HOLZHAUSER STR. / SEIDELSTR. / BERNHARD-LICH	2	
		BERLINER STR. / VEITSTR.	2	
		BERNAUER STR.	2	
		BERNAUER STR. / STERKRADER STR.	1	
		BLANKESTR.	1	
		BORSIGWALDER WEG / SCHUBARTSTR.	1	
		BOTTROPER WEG	1	
		DUBLINER STR. / HOLLÄNDERSTR.	1	
		EICHBORNDAMM	1	
		EICHBORNDAMM / HERMANN-PIPER-STR.	1	
		FLUGHAFEN TEGEL	2	
		GRUßDORFSTR.	2	
		HECHELSTR. / SCHARNWEBERSTR.	1	
		HERMSDORFER DAMM	1	
		HERMSDORFER DAMM / WAIDMANNSLUSTER DAMM / A 111 BAB AUTOBAHNZUBRING	1	
		HOLZHAUSER STR.	2	
		HOLZHAUSER STR. / WITTESTR.	1	
		KLIXSTR.	1	
		KÖGELSTR. / OLLENHAUERSTR.	1	
		KURT-SCHUMACHER-DAMM	1	
		KURT-SCHUMACHER-DAMM / A 111 BAB AUTOBAHNZUBRINGER HAMBURG / 111 AS K	1	
		KURZEBRACKER WEG / PLATENHOFER WEG	1	
		LINDAUER ALLEE / ROEDERNALLEE / TEICHSTR.	2	
		METEORSTR.	1	
		OTISSTR. / SEIDELSTR. / ALLÉE ST. EXUPÉRY	1	
		ROMANSHORNER WEG	1	
SOLFERINOSTR.	1			
TALSANDWEG / WAIDMANNSLUSTER DAMM	1			
TEICHSTR.	1			
WAIDMANNSLUSTER DAMM	1			
WALDSTR.	1			
WITTESTR.	1			
RD Ergebnis			49	
11 Ergebnis			49	
12	RD	ALMUTSTR. / BERLINER STR.	1	
		ALT-WITTENAU / EICHBORNDAMM	1	
		AM NORDGRABEN / BRÜCKE ÜBER DEN NORDGRABEN	1	
		AM NORDGRABEN / ROEDERNALLEE / ROEDERNBRÜCKE	1	
		AM SCHÄFERSEE	1	
		AM SCHÄFERSEE / RESIDENZSTR.	1	
		BERLINER STR.	3	
		BURGFRAUENSTR.	1	
		DANNENWALDER WEG	2	
		DEUTSCHE STR. / FRIEDRICH-WILHELM-STR. / RESIDENZSTR.	1	
		DIANASTR.	1	
		DINKELSBÜHLER STEIG / FÜRSTENDAMM / RÜDESHEIMER STR.	1	
		EICHBORNDAMM	1	
		EICHHORSTER WEG / SCHORFHEIDESTR. / WILHELMSRUHER DAMM	1	
		EMMENTALER STR. / RESIDENZSTR.	2	
GUTACHSTR. / ZABEL-KRÜGER-DAMM	1			

Häufigkeitsverteilung			2014	
Pol.Abschnitt	Bezirk	Ort	Ergebnis	
12	RD	HAINBUCHENSTR.	1	
		HAUSOTTERSTR. / RESIDENZSTR. / STARGARDTSTR.	1	
		HERMSDORFER DAMM	1	
		HERMSDORFER DAMM / MELANCHTHONSTR.	1	
		HOLLÄNDERSTR. / LETTEALLEE / RESIDENZSTR. / FAHLANDGASSE / FRANZ-NEUMANN	1	
		HOLZSTR. / LETTEALLEE / PROVINZSTR.	1	
		IM FISCHGRUND	1	
		KOPENHAGENER STR.	1	
		LENGEDER STR. / ROEDERNALLEE	1	
		LETTEALLEE / REGINHARDSTR.	1	
		MARKSTR.	1	
		MARKSTR. / PANKOWER ALLEE / RESIDENZSTR.	1	
		MÜHLENFELDSTR. / WERNICKESTR.	1	
		ORANIENBURGER STR.	1	
		PANKOWER ALLEE / PAPIERSTR. / PROVINZSTR.	1	
		RESIDENZSTR.	2	
		ROEDERNALLEE	1	
		RÜTLISTR.	1	
		SCHRAMBERGER STR.	1	
		SCHULZENDORFER STR.	1	
		SENFENBERGER RING	4	
		SIMMELSTR.	1	
		TITISEESTR.	1	
		WAIDMANNSLUSTER DAMM	1	
		WILHELMSRUHER DAMM	1	
		ZERPENSCHLEUSER RING	1	
RD Ergebnis			50	
12 Ergebnis			50	
13	PK	114 Z BAHN-BRÜCKE U STADTGRENZE HAUPTFAHRBAHN	1	
		ANLAGE EINIGKEIT / BLANKENFELDER CHAUSSEE / ROSENTHALER WEG	1	
		BERLINER STR.	2	
		BERLINER STR. / BLANKENFELDER STR. / HAUPTSTR. / SCHÖNHAUSER STR.	1	
		BLANKENFELDER CHAUSSEE / SCHILDOWER STR.	1	
		BLANKENFELDER STR. / ROSENTHALER WEG	1	
		BLEICHERODER STR.	1	
		BREITE STR.	1	
		BUCHER STR. / A 114 BAB AUTOBAHNZUBRINGER PRENZLAU / 114 AS BUCHER STR AU	2	
		BUCHHOLZER STR.	1	
		CÉSAR-FRANCK-STR. / BRATVOGELWEG / KASTANIENALLEE	1	
		CUNISTR. / ROSENTHALER WEG	2	
		DIETZGENSTR.	1	
		DOLOMITENSTR.	1	
		FLORASTR. / HEYNSTR. / NEUE SCHÖNHOLZER STR.	1	
		FRIEDRICH-ENGELS-STR. / PASTOR-NIEMÖLLER-PLATZ	1	
		GRUMBKOWSTR.	1	
		HEINRICH-BÖLL-STR.	1	
		KAMISARDENPLATZ / ZEUSCHELSTR. / TRIFTSTR.	1	
		MÜHLENSTR.	1	
		NAVARRAPLATZ / MÜHLENSTR. / ROSENTHALER WEG / TRIFTSTR.	1	
		NESSELWEG	1	
		PASEWALKER STR.	1	
		PRENZLAUER PROMENADE	2	
		RETBACHER WEG / ZEILER WEG	1	
		SCHÖNHAUSER STR.	2	
		TRESKOWSTR.	1	
		UPSALAER STR.	1	
ZEUSCHELSTR.	1			
PK Ergebnis			34	
WS		AM STEINBERG / PRENZLAUER PROMENADE / THULESTR.	1	

Häufigkeitsverteilung			2014	
Pol.Abschnitt	Bezirk	Ort	Ergebnis	
13	WS	Ergebnis	1	
13 Ergebnis			35	
14	PK	FRANZ-SCHMIDT-STR.	1	
		GROSCURTHSTR. / WOLFGANG-HEINZ-STR. / BRUNO-APITZ-STR.	1	
		KAROWER CHAUSSEE	1	
		KAROWER CHAUSSEE / MAX-BURGHARDT-STR.	1	
		VIERECKWEG	1	
	PK Ergebnis		5	
	WS	ACHILLESSTR.	1	
		ACHILLESSTR. / BUCHER CHAUSSEE	1	
		ALT-BLANKENBURG	1	
		ALT-BLANKENBURG / KRUGSTEGE	1	
		AN DER INDUSTRIEBAHN	1	
		ANTONPLATZ / LANGHANSSTR. / BERLINER ALLEE	1	
		BEHAIMSTR.	1	
		BEHAIMSTR. / MIRBACHPLATZ	1	
		BERLINER ALLEE	1	
		BERNKASTELER STR. / GROÙE SEESTR. / RENNBAHNSTR. / BERLINER ALLEE	1	
		BLANKENBURGER PFLASTERWEG	1	
		BLANKENBURGER STR. / MALCHOWER STR.	1	
		BOENKESTR.	1	
		BÜHRINGSTR.	1	
		DORFSTR. / MALCHOWER CHAUSSEE / ORTNITSTR. / MALCHOWER BRÜCKE	1	
		HEINERSDORFER STR.	2	
		PFANNSCHMIDTSTR.	1	
		PISTORIUSSTR.	1	
		PRENZLAUER PROMENADE	1	
	ROELCKESTR. / SCHWARZELFENWEG / DARBER STR.	1		
	TRESKOWSTR.	1		
WS Ergebnis		22		
14 Ergebnis			27	
15	PB	BORNHOLMER STR.	3	
		BORNHOLMER STR. / BJÖRNSTR. / MALMÖER STR.	3	
		CANTIANSTR. / SCHÖNHAUSER ALLEE / TOPSSSTR.	1	
		DÄNENSTR. / SCHÖNHAUSER ALLEE / SCHÖNHAUSER-ALLEE-BRÜCKE	1	
		DANZIGER STR. / EBERSWALDER STR. / KASTANIENALLEE / PAPPELALLEE / SCHÖNHA	1	
		DUNCKERSTR. / WICHERTSTR.	1	
		EBERSWALDER STR. / EBERSWALDER STR.	1	
		PAPPELALLEE	2	
		PAPPELALLEE / STARGARDER STR.	1	
		PRENZLAUER ALLEE	1	
		SCHÖNHAUSER ALLEE	1	
	SONNENBURGER STR.	1		
	PB Ergebnis		17	
15 Ergebnis			17	
16	PB	BÖTZOWSTR. / RUDOLF-SCHWARZ-STR.	1	
		DANZIGER STR. / COTHENIUSSTR.	1	
		DIESTERWEGSTR. / PRENZLAUER ALLEE / STARGARDER STR.	1	
		GREIFSWALDER STR.	2	
		GREIFSWALDER STR. / DIETRICH-BONHOEFFER-STR.	1	
		HERMANN-BLANKENSTEIN-STR. / THAERSTR. / THAERSTRABENBRÜCKE	1	
		KGA NEUES HEIM / KNIPRODESTR. / MICHELANGELOSTR.	2	
		KNIPRODESTR. / JOHN-SCHEHR-STR.	1	
		KNIPRODESTR. / STEDINGERWEG / HANNS-EISLER-STR. / KGA NEU BERLIN	2	
		METZER STR.	1	
		SÜLTSTR.	1	
		THOMAS-MANN-STR.	1	

Häufigkeitsverteilung			2014	
Pol.Abschnitt	Bezirk	Ort		Ergebnis
16	PB Ergebnis			15
16 Ergebnis				15
Gesamtergebnis				193

Häufigkeitsverteilung			2014		
Pol.Abschnitt	Bezirk	Ort	Ergebnis		
21	SP	AM BOGEN	1		
		AM JULIUSTURM	2		
		AM JULIUSTURM / AUGUSTAUFER / FALKENSEER PLATZ	1		
		AM JULIUSTURM / DAUMSTR. / NONNENDAMMALLEE / FERDINAND-FRIEDENSBURG-PLATZ	3		
		AM JULIUSTURM / FALKENSEER PLATZ	1		
		AM KIESTEICH	1		
		BEERWINKEL / FALKENSEER CHAUSSEE	1		
		BERTHOLD-SCHWARZ-STR. / GARTENFELDER STR. / HASELHORSTER DAMM	1		
		BÖHMERWALDWEG	1		
		BORKZEILE / SEEGEFELDER STR.	1		
		BREITE STR.	1		
		CHAMISSOSTR. / GOLTZSTR.	1		
		CHARLOTTENSTR. / FISCHERSTR.	1		
		DAUMSTR. / PLAUER-SEE-STR. / POHLESEESTR.	1		
		EISWERDERSTR.	1		
		EISWERDERSTR. / NEUENDORFER STR.	1		
		ELSA-WAGNER-STR.	1		
		FALKENSEER CHAUSSEE	3		
		FALKENSEER CHAUSSEE / ZEPPELINSTR.	1		
		FALKENSEER DAMM / FALKENSEER PLATZ	1		
		FLANKENSCHANZE	1		
		FREIHEIT	1		
		GALENSTR.	1		
		GARTENFELDER STR. / PAULSTERNSTR. / KGA NEUER EXERZIERPLATZ	1		
		GRENADIERSTR. / GRUNEWALDSTR.	1		
		GRÜTZMACHERWEG	1		
		HOHENZOLLERNRING	2		
		HOHENZOLLERNRING / STREITSTR. / AM MASELAKEPARK	1		
		HÜGELSCHANZE	1		
		KEMMANNWEG	1		
		KIRCHHOFSTR. / KÖRNERSTR. / NEUENDORFER STR.	1		
		KLOSTERSTR.	1		
		MOTARDSTR. / OTTERNBUCHTSTR.	1		
		MÜLLERSTR. / SCHÖNWALDER STR. / BISMARCKPLATZ	1		
		NONNENDAMMALLEE	1		
		NONNENDAMMALLEE / OTTERNBUCHTSTR. / PAULSTERNSTR.	1		
		OHMSTR. / SIEMENS DAMM	1		
		QUELLWEG	1		
		RAUCHSTR.	2		
		SCHÖNWALDER ALLEE	1		
SCHÖNWALDER STR.	2				
SEEGEFELDER STR.	2				
SEEGEFELDER WEG	1				
SIMONRING	1				
SPANDAUER DAMM / WIESENDAMM	1				
WIESENDAMM	1				
SP Ergebnis			55		
21 Ergebnis			55		
22	SP	CHARLOTTENBURGER CHAUSSEE	3		
		CHARLOTTENBURGER CHAUSSEE / KLÄRWERKSTR.	1		
	SP Ergebnis			4	
	CH	100 AD FUNKTURM AUSFAHRT N MESSEDAMM,HALENSEESTR	1		
		100 AD FUNKTURM HAUPTFAHRBAHN >N	1		
		100 Z AD FUNKTURM U AS KAISERDAMM HAUPTFAHRBAHN	1		
		111 AS FLUGHAFEN TEGEL AUSF N FLUGH TEGEL V N	1		
		115 AD FUNKTURM VERB-FB V A 115 N A 100 NORD	1		
		AHORNALLEE / KAISERDAMM / THEODOR-HEUSS-PLATZ	2		
		ALTENBURGER ALLEE	1		
		AM RUPENHORN	1		
		COUBERTINPLATZ	1		

Häufigkeitsverteilung			2014		
Pol.Abschnitt	Bezirk	Ort	Ergebnis		
22	CH	FÜRSTENBRUNNER WEG	1		
		GOERDELERDAMM / JAKOB-KAISER-PLATZ	1		
		HAESLERSTR.	1		
		HALENSEESTR.	1		
		HEERSTR. / JAFFÉSTR. / LÄNDERALLEE	1		
		HEERSTR. / RAUSCHENER ALLEE	1		
		HEERSTR. / TEUFELSSEESTR. / HEERSTRABENBRÜCKE	1		
		JAFFÉSTR.	1		
		KAISERDAMM	1		
		KAISERDAMM / STÜLPNAGELSTR.	1		
		LERSCHPFAD / SPANDAUER DAMM / A 100 BAB / SPANDAUER-DAMM-BRÜCKE / 100 AS SPANDAU	1		
		LETTERHAUSWEG / NIKOLAUS-GROß-WEG / SIEMENSDAMM / A 100 BAB / 100 AD CHARLOTTENB	1		
		MARATHONALLEE / PLATANENALLEE / REICHSSTR.	1		
		MASURENALLEE / MESSEDAMM / NEUE KANTSTR.	1		
		MASURENALLEE / THEODOR-HEUSS-PLATZ	1		
		MESSEDAMM	2		
		REICHSSTR.	1		
		SAATWINKLER DAMM / A 111 BAB AUTOBAHNZUBRINGER HAMBURG / GENERAL-GANEVAL-BRÜCKE	1		
		SIEMENSDAMM	1		
		THEODOR-HEUSS-PLATZ	1		
	CH Ergebnis		31		
		WI	115 Z AS HÜTTENWEG U AD FUNKTURM HAUPTFAHRBAHN	1	
			BISMARCKALLEE	1	
			BORNIMER STR.	1	
			HOHENZOLLERN DAMM / RHEINBABENALLEE / TEPLITZER STR.	1	
			HUBERTUSALLEE	1	
			KOENIGSALLEE	1	
			TEUFELSSEECHAUSSSEE	1	
		TRABENER STEG	1		
	WI Ergebnis		8		
22 Ergebnis			43		
23	SP	ADAMSTR.	1		
		ALTONAER STR. / KLOSTERSTR.	1		
		AM PICHELSSSEE	1		
		BRANDENSTEINWEG / HEERSTR. / SIEMENSWERDERWEG	2		
		BRUNSBÜTTELER DAMM	6		
		BRUNSBÜTTELER DAMM / KLOSTERSTR. / RUHLEBENER STR.	1		
		DIEDENHOFENER STR. / STRAßBURGER STR.	1		
		DORFSTR.	1		
		FINKENKRUGER WEG / SEEGEFELDER WEG	1		
		FINKENKRUGER WEG / TORWEG	1		
		GATOWER STR. / WILHELMSTR.	1		
		GRUNEWALDSTR. / RUHLEBENER STR.	2		
		HEERSTR.	1		
		HEERSTR. / JACZOSTR.	1		
		HEERSTR. / MAGISTRATSWEG / SEMMELLÄNDERWEG	1		
		HEERSTR. / NENNHAUSER DAMM / AM STAAKENER KIRCHENGELÄNDE	1		
		HEERSTR. / WILHELMSTR.	1		
		HELLEBERGEWEG / KLADOWER DAMM	1		
		ISENBURGER WEG	1		
		KLADOWER DAMM	2		
		KLOSTERSTR.	1		
		KREUTZWALDSTR.	1		
		LAZARUSSTR. / PÄWESINER WEG	1		
		LOSCHWITZER WEG	1		
		MAGISTRATSWEG	1		
		NAUENER STR. / STAAKENER STR.	1		
OLDESLOER WEG	1				



Häufigkeitsverteilung			2014		
Pol.Abschnitt	Bezirk	Ort		Ergebnis	
23	SP	PHÖBENER STEIG / ZEESTOWER WEG		1	
		PICHELSDORFER STR.		1	
		POTSDAMER CHAUSSEE		1	
		RITTERFELDDAMM		2	
		RITTERFELDDAMM / SEEKORSO		1	
		RITTERFELDDAMM / SPARNECKER WEG		1	
		RUHLEBENER STR.		1	
		SEEBURGER WEG		1	
		SPANDAUER STR.		1	
		WACHENHEIMER WEG		1	
		WILHELMSTR.		3	
	ZWEIWINKELWEG		2		
	SP Ergebnis			51	
23 Ergebnis				51	
24	CH	100 Z AS BEUSSELSTR U AD CHARLOTTENB HAUPTFB		1	
		BERNHARD-LICHTENBERG-STR. / TEICHGRÄBERZEILE		1	
		BISMARCKSTR. / WILMERSDORFER STR.		1	
		BRANDENBURGISCHE STR. / KURFÜRSTENDAMM / LEWISHAMSTR.		1	
		EOSANDERSTR. / OTTO-SUHR-ALLEE / WILMERSDORFER STR.		1	
		FRIEDRICH-OLBRICHT-DAMM		1	
		FRIEDRICH-OLBRICHT-DAMM / HECKERDAMM		1	
		GERVINUSSTR.		1	
		GOSLARER UFER / KAISERIN-AUGUSTA-ALLEE / KAISERIN-AUGUSTA-BRÜCKE		1	
		HAUBACHSTR.		1	
		HERBARTSTR.		1	
		HOLTZENDORFFSTR. / LEONHARDTSTR.		1	
		KAISERDAMM / SOPHIE-CHARLOTTEN-STR.		1	
		KAISER-FRIEDRICH-STR. / OTTO-SUHR-ALLEE / SPANDAUER DAMM / LUISENPLATZ		1	
		KANTSTR. / KRUMME STR.		1	
		KANTSTR. / WINDSCHEIDSTR.		1	
		KRUMME STR.		1	
		KRUMME STR. / OTTO-SUHR-ALLEE / WARBURGZEILE		2	
		LEWISHAMSTR. / WILMERSDORFER STR.		1	
		MAX-DOHRN-STR.		1	
		NEUE KANTSTR.		1	
		OTTO-SUHR-ALLEE		1	
		RICHARD-WAGNER-STR.		1	
		RIEDEMANNWEG		2	
		SAATWINKLER DAMM		1	
		STRAÙE 70		1	
		STUTTGARTER PLATZ		1	
		SUAREZSTR.		1	
	TEGELER WEG		1		
	WILMERSDORFER STR.		1		
		CH Ergebnis			32
		WI	JOACHIM-FRIEDRICH-STR. / KURFÜRSTENDAMM / AGATHE-LASCH-PLATZ		1
	KURFÜRSTENDAMM			1	
	KURFÜRSTENDAMM / WESTFÄLISCHE STR.			1	
	WESTFÄLISCHE STR.			1	
	WI Ergebnis			4	
24 Ergebnis				36	
25	CH	AUGSBURGER STR. / NÜRNBERGER STR. / U-BHF. AUGSBURGER STR.		1	
		BACHSTR. / WEGELYSTR.		1	
		BISMARCKSTR.		1	
		BISMARCKSTR. / ERNST-REUTER-PLATZ		2	
		BISMARCKSTR. / LEIBNIZSTR.		1	
		BLEIBTREUSTR.		2	
		CARMERSTR. / STEINPLATZ		1	
		CAUERSTR. / LEIBNIZSTR. / OTTO-SUHR-ALLEE		1	
		DOVEST. R.		1	
		EINSTEINUFER		1	

Häufigkeitsverteilung			2014	
Pol.Abschnitt	Bezirk	Ort	Ergebnis	
25	CH	EINSTEINUFER / MÜLLER-BRESLAU-STR. / STRASSE DES 17. JUNI / CHARLOTTENBURGER BRÜC	1	
		EISLEBENER STR. / NÜRNBERGER STR.	2	
		FASANENSTR.	1	
		FRANKLINSTR. / HELMHOLTZSTR. / GOTZKOWSKYBRÜCKE	1	
		HARDENBERGPLATZ	1	
		HELMHOLTZSTR.	1	
		HERTZALLEE / JEBENSSTR. / HARDENBERGPLATZ	1	
		JOACHIMSTALER STR. / KANTSTR.	1	
		JOACHIMSTALER STR. / KURFÜRSTENDAMM / JOACHIMSTALER PLATZ	1	
		JOACHIMSTALER STR. / LIETZENBURGER STR. / FRIEDRICH-HOLLAENDER-PLATZ	1	
		KANTSTR. / LEIBNIZSTR.	1	
		KNESEBECKSTR.	1	
		KNESEBECKSTR. / KURFÜRSTENDAMM	2	
		KURFÜRSTENDAMM	1	
		KURFÜRSTENDAMM / SCHLÜTERSTR.	1	
		LOSCHMIDTSTR. / OTTO-SUHR-ALLEE / ZILLESTR.	1	
		MARBURGER STR.	1	
		MARCHSTR. / ERNST-REUTER-PLATZ	1	
		OTTO-SUHR-ALLEE	1	
		SCHILLERSTR.	1	
		STRASSE DES 17. JUNI	1	
		STRASSE DES 17. JUNI / ERNST-REUTER-PLATZ	2	
		TAUENTZIENSTR.	1	
UHLANDSTR.	1			
CH Ergebnis			39	
25 Ergebnis			39	
26	WI	100 AS SCHMARGENDORF HAUPTFAHRBAHN >O	2	
		100 AS SCHMARGENDORF HAUPTFAHRBAHN >W	1	
		100 AS SCHMARGENDORF VERB-FB V A 100 N KONSTANZE	2	
		AACHENER STR. / MECKLENBURGISCHE STR.	1	
		BAMBERGER STR. / HOHENSTAUFENSTR. / NACHODSTR.	1	
		BERLINER STR. / KONSTANZER STR. / A 100 BAB / 100 AS SCHMARGENDORF AUSFAHRT N KO	1	
		BERLINER STR. / UHLANDSTR.	1	
		BLISSESTR. / DETMOLDER STR.	2	
		BRANDENBURGISCHE STR.	1	
		BUNDESALLEE	1	
		DETMOLDER STR.	1	
		GEISBERGSTR.	1	
		HOHENZOLLERNDAMM	1	
		HOHENZOLLERNDAMM / SÄCHSISCHE STR.	1	
		KREUZNACHER STR.	1	
		KURFÜRSTENDAMM	1	
		MECKLENBURGISCHE STR.	2	
		PARISER STR.	1	
		PAULSBORNER STR. / WESTFÄLISCHE STR.	1	
		PFALZBURGER STR.	1	
		PRAGER STR.	1	
		RUDOLSTÄDTER STR.	1	
		SCHLANGENBADER STR.	1	
SCHRAMMSTR.	1			
SODENER STR.	1			
WESTFÄLISCHE STR.	1			
WEXSTR.	1			
WÜRTTEMBERGISCHE STR. / ZÄHRINGERSTR.	1			
WI Ergebnis			32	
26 Ergebnis			32	
Gesamtergebnis			256	

Häufigkeitsverteilung			2014	
Pol.Abschnitt	Bezirk	Ort	Ergebnis	
31	MI	ACKERSTR.	2	
		BERTOLT-BRECHT-PLATZ / SCHIFFBAUERDAMM / SCHIFFBAUERDAMMBRÜCKE (PANKE)	1	
		BOYENSTR.	1	
		BRUNNENSTR.	1	
		BRUNNENSTR. / INVALIDENSTR. / VETERANENSTR.	1	
		BRUNNENSTR. / RHEINSBERGER STR.	1	
		BRUNNENSTR. / SCHÖNHOLZER STR.	1	
		CHAUSSEESTR. / FRIEDRICHSTR. / TORSTR. / HANNOVERSCHE STR. / ORANIENBURGER TOR	1	
		CHAUSSEESTR. / HABERSAATHSTR.	1	
		DIRCKSENSTR.	1	
		ELISABETHKIRCHSTR.	1	
		FRIEDRICHSTR. / ORANIENBURGER STR.	2	
		GROßE HAMBURGER STR. / KRAUSNICKSTR.	1	
		MÜNZSTR.	1	
		NEUE SCHÖNHAUSER STR. / ROSENTHALER STR.	1	
		ROSA-LUXEMBURG-STR.	1	
		ROSENTHALER STR.	1	
		TORSTR.	4	
VETERANENSTR.	2			
WOLLINER STR. / GRIEBENOWSTR.	1			
MI Ergebnis			26	
31 Ergebnis			26	
32	MI	ADALBERTSTR. / ENGELDAMM	1	
		ALEXANDERSTR. / GRUNERSTR.	2	
		ALEXANDERSTR. / HOLZMARKTSTR. / STRALAUER STR.	2	
		ALEXANDERSTR. / KARL-LIEBKNECHT-STR. / MEMHARDSTR.	1	
		ALEXANDERSTR. / MAGAZINSTR. / VOLTAIRESTR.	1	
		ALTE JAKOBSTR.	1	
		ALTE JAKOBSTR. / SEBASTIANSTR.	1	
		ALTE JAKOBSTR. / STALLSCHREIBERSTR. / SEYDELSTR.	1	
		AXEL-SPRINGER-STR. / LEIPZIGER STR. / NIEDERWALLSTR. / SEYDELSTR. / SPITTELMARKT	1	
		BEHRENSTR. / GLINKASTR.	1	
		DOROTHEENSTR.	1	
		DRESDENER STR. / HEINRICH-HEINE-STR.	1	
		FRANZÖSISCHE STR. / MAUERSTR.	1	
		FRIEDRICHSTR. / FRANZÖSISCHE STR.	1	
		FRIEDRICHSTR. / LEIPZIGER STR.	1	
		FRIEDRICHSTR. / MITTELSTR.	1	
		GEORGENSTR.	1	
		GLINKASTR. / MOHRENSTR.	1	
		GLINKASTR. / NEUSTÄDTISCHE KIRCHSTR. / UNTER DEN LINDEN	1	
		GRUNERSTR.	1	
		GRUNERSTR. / KLOSTERSTR.	1	
		GRUNERSTR. / MOLKENMARKT / MÜHLENDAMM / SPANDAUER STR.	2	
		KLOSTERSTR.	1	
		KÖPENICKER STR. / BRÜCKENSTR. / HEINRICH-HEINE-STR.	1	
		KÖPENICKER STR. / MICHAELKIRCHSTR.	1	
		LEIPZIGER STR.	1	
		LEIPZIGER STR. / MAUERSTR.	1	
		MARKGRAFENSTR. / LEIPZIGER STR.	1	
		MOLLSTR.	1	
		MÜHLENDAMMBRÜCKE	1	
		OTTO-BRAUN-STR.	1	
		OTTO-BRAUN-STR. / MOLLSTR.	3	
		PAULA-THIEDE-UFER / BONA-PEISER-WEG	1	
SCHADOWSTR. / UNTER DEN LINDEN	1			
SCHLOßPLATZ	1			
SPANDAUER STR.	1			

Häufigkeitsverteilung				2014	
Pol.Abschnitt	Bezirk	Ort			Ergebnis
32	MI	WILHELMSTR.			1
	MI Ergebnis				42
32 Ergebnis					42
33	TG	ALT-MOABIT / STROMSTR.			2
		BEUSSELSTR.			2
		BEUSSELSTR. / WICLEFSTR. / WITTSTOCKER STR.			1
		HEIDESTR. / MINNA-CAUER-STR.			1
		JAGOWSTR.			1
		JAGOWSTR. / LEVETZOWSTR.			1
		MINNA-CAUER-STR. / TUNNEL TIERGARTEN SPREEBOGEN / INVALIDENSTR. / TUNNEL TIERGARTEN			1
		PERLEBERGER STR.			1
		PERLEBERGER STR. / RATHENOWER STR. / STENDALER STR.			1
		PUTLITZBRÜCKE			1
		SEYDLITZSTR. / CLAIRE-WALDOFF-PROMENADE			1
		STROMSTR. / BUGENHAGENSTR.			1
		WIKINGERUFER			1
TG Ergebnis				15	
33 Ergebnis					15
34	MI	EBERTSTR. / HANNAH-ARENDT-STR.			1
		EBERTSTR. / PLATZ DES 18. MÄRZ / PARISER PLATZ			1
		PARISER PLATZ			1
	MI Ergebnis				3
	TG	ALT-MOABIT			1
		AN DER URANIA / KURFÜRSTENSTR. / SCHILLSTR.			2
		BUDAPESTER STR.			1
		BUDAPESTER STR. / KURFÜRSTENSTR. / NÜRNBERGER STR. / OLOF-PALME-PLATZ			1
		CALVINSTR. / HELGOLÄNDER UFER			1
		GABRIELE-TERGIT-PROMENADE			1
		GROßER STERN / STRAßE DES 17. JUNI			1
		HOFJÄGERALLEE / KLINGELHÖFERSTR. / STÜLERSTR. / TIERGARTENSTR.			1
		KURFÜRSTENSTR.			1
		KURFÜRSTENSTR. / POTSDAMER STR.			1
		LÜTZOWSTR. / POTSDAMER STR.			2
		LÜTZOWUFER / LÜTZOWPLATZ / HERKULESBRÜCKE			1
		OTTO-VON-BISMARCK-ALLEE			1
		POHLSTR.			1
		POTSDAMER STR.			1
		POTSDAMER STR. / SCHAROUNSTR.			1
POTSDAMER STR. / SIGISMUNDSTR.				1	
REICHPIETSCHUFER / STAUFFENBERGSTR. / BENDLERBRÜCKE			1		
STRAßE DES 17. JUNI			1		
TIERGARTENSTR.			1		
TIERGARTENSTR. / KEMPERPLATZ / BEN-GURION-STR. / TUNNEL TIERGARTEN SPREEBOGEN /			1		
TUNNEL TIERGARTEN SPREEBOGEN			1		
WILLY-BRANDT-STR. / HEINRICH-VON-GAGERN-STR. / PAUL-LÖBE-ALLEE			1		
TG Ergebnis				25	
34 Ergebnis					28
35	WD	AFRIKANISCHE STR. / MÜLLERSTR.			1
		ANTONSTR. / PRINZ-EUGEN-STR.			1
		BRIENZER STR. / FRAUENFELDER WEG			1
		BUCHSTR. / NORDUFER			1
		GENTER STR. / LÜDERITZSTR. / SEESTR.			1
		GERICHTSTR.			1
		GERICHTSTR. / MÜLLERSTR. / TRIFTSTR. / MAX-JOSEF-METZGER-PLATZ			2
		GERICHTSTR. / REINICKENDORFER STR.			1
		GRONINGER STR. / OUDENARDE STR.			1
		INDISCHE STR. / OUDENARDE STR. / SEESTR. / WILHELM-HASENCLEVER-PLATZ			1

Häufigkeitsverteilung			2014			
Pol.Abschnitt	Bezirk	Ort	Ergebnis			
35	WD	KAMERUNER STR.	1			
		KAMERUNER STR. / LÜDERITZSTR.	1			
		LUXEMBURGER STR. / MÜLLERSTR. / SCHULSTR.	1			
		MALPLAQUETSTR. / UTRECHTER STR.	1			
		MAXSTR. / SCHULSTR.	1			
		MÜLLERSTR.	2			
		NORDUFER	1			
		OSLOER STR. / REINICKENDORFER STR. / SEESTR. / LOUISE-SCHROEDER-PLATZ	1			
		REINICKENDORFER STR.	1			
		SANSIBARSTR.	1			
		SEESTR.	2			
		TOGOSTR. / NACHTIGALPLATZ	1			
		TRIFTSTR.	1			
		WD Ergebnis			26	
		35 Ergebnis			26	
36	WD	ACKERSTR.	1			
		BADSTR. / EXERZIERSTR. / KOLONIESTR. / SCHWEDENSTR. / UFERSTR.	1			
		BASTIANSTR.	1			
		BIESENTALER STR. / PRINZENALLEE	1			
		BOYENSTR. / CHAUSSEESTR.	1			
		BRUNNENSTR.	1			
		DRONTHEIMER STR. / KOLONIESTR. / OSLOER STR.	1			
		EULERSTR.	1			
		GRAUNSTR.	1			
		GRÜNTALER STR. / OSLOER STR. / BORNHOLMER STR.	1			
		JÜLICHER STR. / BORNHOLMER STR.	1			
		KOLBERGER STR.	1			
		KOLONIESTR.	1			
		KOLONIESTR. / KÜHNEMANNSTR. / VERLÄNGERTE KOLONIESTR.	1			
		LORTZINGSTR.	1			
		OSLOER STR.	3			
		OSLOER STR. / PRINZENALLEE	4			
		OSLOER STR. / SCHWEDENSTR.	2			
		PRINZENALLEE	2			
		PRINZENALLEE / SOLDINER STR.	1			
		RAMLERSTR. / BRUNNENSTR.	1			
		SCHULSTR.	2			
		STETTINER STR.	1			
TROMSÖER STR.	1					
WIESENSTR.	1					
WOLLANKSTR.	4					
WD Ergebnis			37			
36 Ergebnis			37			
Gesamtergebnis			174			

Häufigkeitsverteilung			2014	
Pol.Abschnitt	Bezirk	Ort	Ergebnis	
41	SB	BAYERISCHER PLATZ	1	
		BAYREUTHER STR.	1	
		BÜLOWSTR.	1	
		BÜLOWSTR. / NOLLENDORFPLATZ / ELSE-LASKER-SCHÜLER-STR.	1	
		EISENACHER STR.	2	
		FUGGERSTR.	1	
		GLEDITSCHSTR. / VORBERGSTR.	1	
		GOEBENSTR. / PALLASSTR. / POTSDAMER STR.	4	
		GRUNEWALDSTR. / HAUPTSTR. / LANGENSCHIEDTSTR.	1	
		KLEISTSTR.	1	
		LANGENSCHIEDTSTR. / WILLMANNNDAMM	1	
		MAIENSTR. / KARL-HEINRICH-ULRICH-STR.	1	
		MANSTEINSTR.	1	
		MARTIN-LUTHER-STR.	2	
		MARTIN-LUTHER-STR. / MOTZSTR.	1	
		MARTIN-LUTHER-STR. / ROSENHEIMER STR.	1	
		MOTZSTR.	1	
NOLLENDORFPLATZ	1			
VIKTORIA-LUISE-PLATZ	1			
SB Ergebnis			24	
41 Ergebnis			24	
42	SB	100 AK SCHÖNEBERG HAUPTFAHRBAHN >O	1	
		100 AS WEXSTR HAUPTFAHRBAHN >W	1	
		103 Z AS SAARSTR U AK SCHÖNEBERG HAUPTFAHRBAHN	1	
		BAUTZENER STR. / MONUMENTENSTR. / MONUMENTENBRÜCKE	1	
		BECKERSTR. / CRANACHSTR.	1	
		CRELESTR. / KOLONNENSTR. / KAISER-WILHELM-PLATZ	1	
		DOMINICUSSTR. / HAUPTSTR.	1	
		EBERSSTR.	1	
		ERDMANNSTR. / HELMSTR.	1	
		FRITZ-REUTER-STR.	1	
		GRAZER DAMM	2	
		GRAZER DAMM / MUNSTERDAMM / PRELLERWEG / INSULANERPARK	1	
		GRUNEWALDSTR. / MARTIN-LUTHER-STR.	1	
		HANDJERYSTR.	2	
		HAUPTSTR.	6	
		HAUPTSTR. / KAISER-WILHELM-PLATZ	1	
		KOLONNENBRÜCKE	1	
		KOLONNENSTR.	2	
		MONUMENTENSTR.	1	
		REMBRANDTSTR.	1	
RUBENSSTR.	1			
STUBENRAUCHSTR.	1			
SÜDWESTKORSO	1			
SB Ergebnis			31	
42 Ergebnis			31	
43	ZD	115 Z AK ZEHLEND U AS SPANISCHE A HAUPTFB	2	
		ALT-SCHÖNOW / Teltower Damm	1	
		ARGENTINISCHE ALLEE	1	
		ARGENTINISCHE ALLEE / CLAYALLEE / SAARGEMÜNDER STR.	1	
		BISMARCKSTR.	1	
		BITTERSTR.	1	
		CLAYALLEE	2	
		CLAYALLEE / HÜTTENWEG	2	
		KAUNSTR. / POTSDAMER CHAUSSEE	1	
		KOHLHASENBRÜCKER STR.	1	
		KÖNIGSTR. / KRONPRINZESSINNENWEG	1	
		LLOYD-G.-WELLS-STR.	1	
		NORMANNENSTR.	1	
		POTSDAMER CHAUSSEE	2	
		POTSDAMER STR.	1	

Häufigkeitsverteilung			2014			
Pol.Abschnitt	Bezirk	Ort	Ergebnis			
43	ZD	SCHOPENHAUERSTR. / SPANISCHE ALLEE / WASGENSTR.	1			
		SPANISCHE ALLEE	1			
		SPANISCHE ALLEE / A 115 BAB AUTOBAHNZUBRINGER MAGDEBG/LEIPZ (AVUS	1			
		TELTOWER DAMM	2			
		WERNER-SYLTEN-WEG	1			
	ZD Ergebnis		25			
43 Ergebnis			25			
44	SB	ARNULFSTR. / PRELLERWEG / RÖBLINGSTR.	1			
	SB Ergebnis		1			
	TE	100 AS GRADESTR HAUPTFAHRBAHN >NW	1			
		100 AS GRADESTR HAUPTFAHRBAHN >SO	1			
		100 AS GRADESTR VERB-FAHRBAHN N 100 NORD	1			
		100 AS OBERLANDSTR HAUPTFAHRBAHN >SO	2			
		ALARICHSTR.	1			
		ALBOINSTR. / SCHÖNEBERGER STR. / A 100 BAB / 100 AS ALBOINSTR AUSF N SC	1			
		ALBRECHTSTR.	1			
		ALT-MARIENDORF	1			
		ALT-MARIENDORF / MARIENDORFER DAMM	1			
		ALT-TEMPELHOF / TEMPELHOFER DAMM / U-BHF. ALT-TEMPELHOF / DORFAUE	1			
		ATTILASTR. / RINGSTR.	1			
		BACHARACHER STR. / ROHRBECKSTR.	2			
		BAYERNRING	1			
		BORUSSIASTR. / ERESBURGSTR. / SCHÖNEBERGER STR.	1			
		BORUSSIASTR. / TEMPELHOFER DAMM	1			
		EISENACHER STR.	1			
		FELIXSTR.	1			
		FELIXSTR. / GERMANIASTR. / RINGBAHNSTR.	1			
		FRIEDRICH-KARL-STR.	1			
		GOTTLIEB-DUNKEL-STR.	1			
		HOEPPNERSTR. / MANFRED-VON-RICHTHOFEN-STR. / TEMPELHOFER DAMM	1			
		KAISERIN-AUGUSTA-STR. / TEMPELHOFER DAMM	1			
		KAISERSTR. / RINGSTR.	1			
		KOMTURBRÜCKE	1			
		KURFÜRSTENSTR.	2			
		LANKWITZER STR.	1			
		MANTEUFFELSTR.	1			
		MARIENDORFER DAMM	1			
		MARIENDORFER DAMM / ULLSTEINSTR.	1			
		ORDENSMEISTERSTR.	2			
		ORDENSMEISTERSTR. / WENCKEBACHSTR.	1			
		PAUL-SCHMIDT-STR.	1			
		RINGBAHNSTR.	1			
		RINGBAHNSTR. / TEMPELHOFER DAMM	1			
		RIXDORFER STR.	1			
		SCHÖNEBERGER STR.	1			
		STRELITZSTR.	1			
		TEMPELHOFER DAMM	5			
		TEMPELHOFER DAMM / A 100 BAB / 100 AS TEMPELHOFER D AUSF N TEMPELHO	1			
		TEMPELHOFER DAMM / A 100 BAB / 100 AS TEMPELHOFER D AUSF N TEMPELHO	1			
		TEMPELHOFER DAMM / PLATZ DER LUFTBRÜCKE	1			
		TE Ergebnis		49		
		44 Ergebnis			50	
		45	ZD	ALTENSTEINSTR. / ENGLERALLEE / KÖNIGIN-LUISE-STR. / KÖNIGIN-LUISE-PLAT	1	
				BERNADOTTESTR.	1	
				BREITENBACHPLATZ	1	
				KÖNIGIN-LUISE-STR.	1	
SCHORLEMERALLEE	1					
ZD Ergebnis			5			
ST	103 AS SAARSTR HAUPTFAHRBAHN >NO		1			
	ALBRECHTSTR.		1			
	ALBRECHTSTR. / BERLINICKESTR. / ROBERT-LÜCK-STR.		1			

Häufigkeitsverteilung			2014		
Pol.Abschnitt	Bezirk	Ort	Ergebnis		
45	ST	ALBRECHTSTR. / BORSTELLSTR.	1		
		ALBRECHTSTR. / FILANDASTR.	1		
		ATTILASTR.	1		
		ATTILASTR. / CRAILSHEIMER STR. / SCHÜNEMANNWEG	1		
		FABECKSTR.	1		
		GARDESCHÜTZENWEG / MOLTKESTR.	1		
		GOEBENSTR. / KLINGSORSTR. / LUTHERSTR.	1		
		GUTSMUTHSSTR. / SCHLOßSTR.	1		
		HORTENSIENSTR.	1		
		KLINGSORSTR.	1		
		KUHLIGKSHOFSTR. / SCHLOßSTR. / WOLFENSTEINDAMM / A 103 BAB ABZWEIG	1		
		SCHLOßSTR.	1		
		SCHÖNEBERGER STR.	1		
		SCHÖNHAUSER STR.	1		
		SIEMENSSTR.	1		
STEGLITZER DAMM	5				
UNTER DEN EICHEN / ASTERNPLATZ	1				
ST Ergebnis			24		
45 Ergebnis			29		
46	ZD	AM VIERSTÜCKENPFUHL / SEEHOFSTR.	1		
		CHARLOTTENBURGER STR.	1		
		NIENKEMPERSTR. / SEEHOFSTR.	1		
	ZD Ergebnis			3	
	ST	APPENZELER STR. / THUNER PLATZ	1		
		BÄKESTR. / OSTPREUßENDAMM / RITTERSTR.	1		
		BLOCHMANNSTR. / WOLTMANNWEG	1		
		DRAKESTR. / KARWENDELSTR.	1		
		FERDINANDSTR. / LANKWITZER STR. / KRANOLDPLATZ	1		
		GALLWITZALLEE	1		
		GALLWITZALLEE / PAUL-SCHNEIDER-STR.	1		
		HEINRICHSTR. / OSTPREUßENDAMM	1		
		HILDBURGHAUSER STR. / OSDORFER STR. / SCHWATLOSTR.	2		
		JENBACHER WEG	1		
		JUNGFERNSTIEG	1		
		LEONORENSTR.	2		
		LICHTERFELDER RING	1		
		OSDORFER STR.	2		
		OSTPREUßENDAMM	2		
		SCHÖPPINGER STR.	1		
SEYDLITZSTR.		1			
WISMARER STR.	1				
ST Ergebnis			22		
46 Ergebnis			25		
47	TE	ALT-MARIENDORF	1		
		ANKOGELWEG	1		
		ANKOGELWEG / QUARZWEG	1		
		BAHNHOFSTR.	1		
		BARNETSTR.	1		
		BERNAUER STR.	1		
		BERNAUER STR. / FREIERTWEG / SOLDINER STR.	1		
		BUCKOWER CHAUSSEE / HALKER ZEILE / RICHARD-TAUBER-DAMM	1		
		BUCKOWER CHAUSSEE / LICHTENRADER DAMM / MARIENDORFER DAMM / MARIENFELDER CHAUSSEE	1		
		DAIMLERSTR.	1		
		DIEDERSDORFER WEG	2		
		DIEDERSDORFER WEG / TILKERODER WEG / FREIZEITPARK MARIENFELDE / KG	1		
		GLÄRNISCHWEG / MARIENDORFER DAMM	1		
		GREULICHSTR.	1		
		GROß-ZIETHENER STR. / RENNSTEIG	1		
		HILDBURGHAUSER STR.	2		
		HORSTWALDER STR. / KIRCHHAINER DAMM / WITTELSBACHERSTR.	1		



Häufigkeitsverteilung			2014	
Pol.Abschnitt	Bezirk	Ort	Ergebnis	
47	TE	HUNDSTEINWEG / KÖRTINGSTR. / MARIENDORFER DAMM	2	
		JOHN-LOCKE-STR. / HENDONSTR.	1	
		KIRCHHAINER DAMM	1	
		LICHTENRADER DAMM	2	
		LICHTENRADER DAMM / LÖPTENER STR.	1	
		MALTESERSTR.	3	
		MARIENDORFER DAMM	1	
		MARIENFELDER ALLEE	2	
		MOTZENER STR. / NUNSDORFER RING	1	
		NAHARIYASTR.	1	
		QUARZWEG	1	
		TÖPCHINER WEG	1	
		WOLZIGER ZEILE	1	
		TE Ergebnis		
47 Ergebnis			37	
Gesamtergebnis			221	

Häufigkeitsverteilung			2014	
Pol.Abschnitt	Bezirk	Ort	Ergebnis	
51	FH	AM POSTBAHNHOF / MÜHLENSTR.	1	
		AN DER MICHAELBRÜCKE / HOLZMARKTSTR. / LICHTENBERGER STR.	2	
		BERSARINPLATZ / RIGAER STR.	1	
		BOXHAGENER PLATZ / GÄRTNERSTR. / GRÜNBERGER STR.	1	
		ELDENAER STR.	1	
		ELSENSTR. / ALT-STRALAU / MARKGRAFENDAMM / STRALAUER ALLEE	2	
		FRANKFURTER ALLEE	1	
		FRANKFURTER ALLEE / JUNGSTR. / VOIGTSTR.	2	
		FRANKFURTER ALLEE / NIEDERBARNIMSTR. / PROSKAUER STR.	1	
		FRANKFURTER TOR / FRANKFURTER TOR	1	
		FRIEDENSTR. / PLATZ DER VEREINTEN NATIONEN / LANDSBERGER ALLEE / VO	2	
		FRITZ-RIEDEL-STR. / HAUSBURGSTR. / LANDSBERGER ALLEE	1	
		GABRIEL-MAX-STR.	1	
		GÄRTNERSTR.	1	
		HOLTEISTR. / WÜHLISCHSTR.	1	
		HOLZMARKTSTR.	1	
		KOCHHANNSTR. / PETERSBURGER STR.	1	
		KRAUTSTR.	1	
		KREUTZIGERSTR.	1	
		LANDSBERGER ALLEE	2	
		LICHTENBERGER STR.	1	
		LICHTENBERGER STR. / STRAUSBERGER PLATZ	1	
		MAINZER STR. / SCHARNWEBERSTR.	2	
		MARKGRAFENDAMM	1	
		MATTHIASSTR. / LANDSBERGER ALLEE	1	
		MÜHLENSTR. / STRALAUER ALLEE / WARSCHAUER STR. / AM OBERBAUM	1	
		REVALER STR. / WARSCHAUER STR.	1	
		RUDOLFSTR.	2	
		SIMON-DACH-STR.	1	
		SINGERSTR.	1	
		STRALAUER ALLEE	1	
		STRALAUER ALLEE / MODERSOHNSTR.	1	
		STRASSE DER PARISER KOMMUNE / KARL-MARX-ALLEE	1	
WARSCHAUER STR.	3			
FH Ergebnis			43	
51 Ergebnis			43	
52	KB	BAERWALDSTR. / CARL-HERZ-UFER / BAERWALDBRÜCKE / BAERWALDPARK /	1	
		BERGMANNSTR.	1	
		BERGMANNSTR. / KREUZBERGSTR. / MEHRINGDAMM	1	
		BLÜCHERSTR. / URBANSTR.	2	
		BOPPSTR. / KOTTBUSSE DAMM	1	
		DIEFFENBACHSTR.	1	
		DUDENSTR.	1	
		DUDENSTR. / MEHRINGDAMM / TEMPELHOFER DAMM / PLATZ DER LUFTBRÜC	2	
		FICHTESTR. / GRIMMSTR. / KÖRTESTR. / URBANSTR. / GRIMMPARK	1	
		FIDICINSTR.	1	
		GNEISENAUSTR.	1	
		GNEISENAUSTR. / MEHRINGDAMM / YORCKSTR.	1	
		GNEISENAUSTR. / MITTENWALDER STR.	2	
		GNEISENAUSTR. / ZOSSENER STR. / U-BHF. GNEISENAUSTR.	1	
		GRAEFESTR. / HASENHEIDE / VOLKSPARK HASENHEIDE	1	
		HASENHEIDE / LILIENTHALSTR. / SÜDSTERN	1	
		KOTTBUSSE DAMM	2	
		KOTTBUSSE DAMM / LACHMANNSTR.	1	
		MEHRINGDAMM / TEMPELHOFER UFER / MEHRINGBRÜCKE	1	
		MÖCKERSTR. / YORCKSTR.	1	
		NOSTITZSTR.	1	
SCHENKENDORFSTR.	1			
SCHÖNLEINSTR.	1			
URBANSTR.	3			
KB Ergebnis			30	

Häufigkeitsverteilung			2014	
Pol.Abschnitt	Bezirk	Ort	Ergebnis	
52 Ergebnis			30	
53	KB	ADALBERTSTR.	2	
		ADMIRALSTR.	1	
		ADMIRALSTR. / KOTTBUSSE STR. / REICHENBERGER STR. / SKALITZER STR. / ADALBERTST	3	
		ANHALTER STR. / WILHELMSTR.	1	
		BERGFRIEDSTR. / RITTERSTR.	1	
		BEVERNSTR. / OBERBAUMSTR. / OPPELNER STR. / SCHLESISCHE STR. / SKALITZER STR. /	1	
		FALCKENSTEINSTR.	1	
		FALCKENSTEINSTR. / MAY-AYIM-UFER / OBERBAUMBRÜCKE (SPREE)	1	
		FALCKENSTEINSTR. / OBERBAUMSTR.	2	
		FRANZ-KLÜHS-STR.	1	
		GITSCHINER STR. / PRINZENSTR.	2	
		GLOGAUER STR. / WIENER STR.	1	
		HALLESCHES UFER / MEHRINGBRÜCKE / WILHELMSTR.	3	
		HALLESCHES UFER / MÖCKERSTR. / MÖCKERBRÜCKE	2	
		KLEINBEERENSTR.	1	
		LAUSITZER STR.	1	
		LEUSCHNERDAMM	1	
		MANTEUFFELSTR.	1	
		MANTEUFFELSTR. / ORANIENSTR. / SKALITZER STR. / WIENER STR.	3	
		MARIANNENSTR. / ORANIENSTR. / HEINRICHPLATZ	1	
		MORITZSTR.	1	
		OHLAUER STR. / PAUL-LINCKE-UFER / HOBRECHTBRÜCKE	1	
		ORANIENPLATZ	1	
		ORANIENSTR.	2	
		ORANIENSTR. / ORANIENPLATZ	1	
		PRINZENSTR.	2	
		RATIBORSTR.	1	
		RATIBORSTR. / REICHENBERGER STR.	1	
		REICHENBERGER STR. / RITTERSTR. / SEGITZDAMM	1	
		RITTERSTR. / ALTE JAKOBSTR.	1	
		SCHLESISCHE STR.	2	
SEGITZDAMM	1			
SKALITZER STR.	1			
TABORSTR.	1			
WALDEMARSTR.	1			
KB Ergebnis			48	
53 Ergebnis			48	
54	NK	113 ZB DRESDEN AD NEUKÖLLN VERB-FB V A 113 N A 1	1	
		113 ZB DRESDEN HAUPTFB ZW AD NEUKÖLLN U AS SPÄTH	1	
		113 ZB DRESDEN HAUPTFB ZW AS SPÄTHSTR U AD NEUKÖ	1	
		ARONSSTR.	2	
		BALLINSTR.	1	
		BÖHMISCHE STR.	1	
		BÖHMISCHE STR. / HERTZBERGSTR.	1	
		BRAUNSCHWEIGER STR. / EDERSTR. / SONNENALLEE	1	
		DONAUSTR.	1	
		DONAUSTR. / INNSTR.	1	
		EDERSTR.	1	
		ELBESTR. / SONNENALLEE	1	
		ELSENSTR.	1	
		FINOWSTR.	1	
		FRIEDELSTR. / LENAUSTR.	1	
		FULDASTR. / WEIGANDUFER / WEICHSELPLATZ / WEICHSELPARK	1	
		GRENZALLEE	2	
		GRENZALLEE / A 100 BAB / 100 PROV. AS GRENZALLEE AUSF N GRENZALLEE / I	1	
		GRENZALLEE / DAMMWEG / SONNENALLEE	1	
		GRENZALLEE / NAUMBURGER STR.	1	
GRENZALLEE / NEUKÖLLNISCHE ALLEE	1			

Häufigkeitsverteilung			2014	
Pol.Abschnitt	Bezirk	Ort	Ergebnis	
54	NK	HARZER STR. / TREPTOWER STR.	2	
		HERMANNPLATZ	1	
		KIRCHHOFSTR.	1	
		MITTELBUSCHWEG	1	
		NEUKÖLLNISCHE ALLEE	1	
		NIEMETZSTR.	1	
		NOBELSTR.	1	
		PANNIERSTR. / WESERSTR.	1	
		REUTERSTR. / SONNENALLEE	1	
		ROSEGGERSTR. / SONNENALLEE	2	
		SIEGFRIED-AUFHÄUSER-PLATZ	1	
		SONNENALLEE	4	
		SONNENALLEE / TREPTOWER STR.	1	
		TEUPITZER STR.	1	
		THIEMANNSTR.	1	
		THIEMANNSTR. / SONNENALLEE	1	
		WEICHSELSTR. / SONNENALLEE	1	
		WEIGANDUFER	2	
		WESERSTR.	2	
WILDENBRUCHSTR.	1			
ZIEGRASTR. / SONNENBRÜCKE / SONNENALLEE	2			
NK Ergebnis			52	
54 Ergebnis			52	
55	NK	ALLERSTR. / HERMANNSTR.	1	
		BENDASTR. / SILBERSTEINSTR. / EDUARD-MÜLLER-PLATZ	1	
		BODDINSTR.	2	
		BUSCHKRUGALLEE / A 100 BAB / 100 AS BUSCHKRUGA AUSFAHRT N BUSCHKR	1	
		COLUMBIADAMM	2	
		EMSER STR.	1	
		EMSER STR. / HERMANNSTR.	1	
		EMSER STR. / KARL-MARX-STR. / SAALESTR.	1	
		ERKSTR. / KARL-MARX-STR.	1	
		ERLANGER STR. / FLUGHAFENSTR. / ISARSTR.	1	
		FALKSTR. / MAINZER STR. / WERBELLINSTR.	1	
		FLUGHAFENSTR.	2	
		FLUGHAFENSTR. / FULDASTR. / KARL-MARX-STR.	1	
		FLUGHAFENSTR. / MAINZER STR.	2	
		FLUGHAFENSTR. / REUTERSTR.	1	
		GERMANIAPROMENADE / WALKENRIEDER STR.	1	
		HERMANNSTR.	3	
		HERMANNSTR. / HERRFURTHSTR. / WERBELLINSTR.	2	
		HERMANNSTR. / NOGATSTR.	1	
		HERMANNSTR. / SELCHOWER STR.	1	
		HERRFURTHSTR.	1	
		HERTASTR. / SILBERSTEINSTR.	1	
		JULIUSSTR. / KARL-MARX-STR.	1	
		KARL-MARX-STR.	2	
		KARL-MARX-STR. / KIRCHHOFSTR. / SCHIERKER STR.	1	
		KARL-MARX-STR. / THOMASSTR. / KARL-MARX-PLATZ	1	
		LEINESTR.	1	
		MACKENRODER WEG	1	
		MAINZER STR.	3	
		MARIENDORFER WEG	1	
		RINGBAHNSTR.	1	
		ROLLBERGSTR.	1	
		RÜBELANDSTR. / THOMASSTR. / RÜBELANDPARK	1	
		SCHIERKER STR.	1	
SELCHOWER STR.	1			
SILBERSTEINSTR.	2			
WEISESTR.	1			
WERBELLINSTR.	2			

Häufigkeitsverteilung			2014
Pol.Abschnitt	Bezirk	Ort	Ergebnis
55	NK	WERBELLINSTR. / HANS-SCHIFTAN-STR.	3
	NK Ergebnis		53
55 Ergebnis			53
56	NK	ALT-BUCKOW / BUCKOWER DAMM / JOHANNISTHALER CHAUSSEE	1
		ALT-RUDOW	1
		AM EICHENQUAST	1
		BAUMLÄUFERWEG / JOHANNISTHALER CHAUSSEE	1
		BRITZER DAMM	2
		BRITZER DAMM / FULHAMER ALLEE / TEMPELHOFER WEG	1
		BUCKOWER DAMM	3
		BUSCHKRUGALLEE / GIELOWER STR. / GRÜNER WEG / RUDOWER STR.	1
		BUSCHKRUGALLEE / HANNEMANNSTR. / SCHEVENINGER STR.	2
		DOEVELWEG	1
		DRUSENHEIMER WEG	1
		FLURWEG / NEUKÖLLNER STR.	1
		FRITZ-ERLER-ALLEE	1
		FRITZ-ERLER-ALLEE / GRÜNER WEG / GUTSCHMIDTSTR. / KOLIBRIWEG	1
		GERLINGER STR.	2
		GROß-ZIETHENER CHAUSSEE	2
		GROß-ZIETHENER CHAUSSEE / NEUDECKER WEG / ALT-RUDOW / WALTERSDORFER CHAUSSEE	2
		GROß-ZIETHENER CHAUSSEE / NEUKÖLLNER STR.	1
		GRÜNER WEG	1
		GUTSCHMIDTSTR.	1
		KANALSTR.	1
		KÖPENICKER STR. / SELGENAUER WEG	1
		MASSINER WEG / MOHRINER ALLEE / NEUMARKPLAN	1
		MOHRINER ALLEE	1
		NEUHOFER STR.	1
		NEUKÖLLNER STR.	1
		ORCHIDEENWEG	1
		QUARZWEG	1
RUDOWER STR.	2		
WALNUßWEG	1		
WALTERSDORFER CHAUSSEE	1		
WEITBRUCHER STR.	1		
NK Ergebnis		40	
56 Ergebnis			40
Gesamtergebnis			266

Häufigkeitsverteilung			2014
Pol.Abschnitt	Bezirk	Ort	Ergebnis
61	HS	AN DER MARGARETENHÖHE / WARTENBERGER WEG	1
		BARTHER STR.	1
		BLANKENBURGER PFLASTERWEG	1
		DEGNERSTR. / SUERMONDTSTR.	1
		DORFSTR.	1
		DROSSENER STR.	1
		EGON-ERWIN-KISCH-STR.	1
		FALKENBERGER CHAUSSEE / PRENDENER STR. / VINCENT-VAN-GOGH-STR.	1
		GREVESMÜHLENER STR.	1
		GRÜNE TRIFT	1
		HAUPTSTR.	1
		HAUPTSTR. / RHINSTR. / WARTENBERGER STR.	1
		KONRAD-WOLF-STR. / HOHENSCHÖNHAUSER STR. / WEIßENSEER WEG	1
		MALCHOWER WEG	1
		PABLO-PICASSO-STR.	1
		RHINSTR. / WITZENHAUSER STR.	1
		RIBNITZER STR.	1
WOLDEGKER STR.	1		
WUSTROWER STR.	1		
HS Ergebnis			19
61 Ergebnis			19
62	MZ	ALFRED-DÖBLIN-STR.	1
		ALLEE DER KOSMONAUTEN	4
		ALLEE DER KOSMONAUTEN / ALLEE DER KOSMONAUTEN	1
		ALLEE DER KOSMONAUTEN / LANDSBERGER ALLEE / RAOUL-WALLENBERG-STR.	3
		ALT-BIESDORF / KÖPENICKER STR. / BLUMBERGER DAMM	1
		ALT-FRIEDRICHSFELDE / MÄRKISCHE ALLEE	1
		BÄRENSTEINSTR.	1
		BLUMBERGER DAMM	2
		CECILIENSTR. / BLUMBERGER DAMM	1
		DAHMEWEG / MÄRKISCHE ALLEE / POELCHAUSTR.	1
		ELISABETHSTR. / BLUMBERGER DAMM	1
		FLÄMINGSTR.	1
		FRANK-ZAPPA-STR.	1
		GARTENSTR.	1
		GARZAUER STR.	1
		GLAMBECKER RING / BLUMBERGER DAMM	1
		HAVEMANNSTR. / MÄRKISCHE ALLEE	1
		LANDSBERGER ALLEE / LANDSBERGER ALLEE	1
		LANGHOFFSTR.	2
		LEA-GRUNDIG-STR.	1
		LIEBENSTEINER STR. / MEHROWER ALLEE	1
		MARATSTR.	1
		MÄRKISCHE ALLEE	6
		MÄRKISCHE-ALLEE-BRÜCKE	1
		MARZAHNER CHAUSSEE / ALLEE DER KOSMONAUTEN	1
		MURTZANER RING	1
		PAUL-DESSAU-STR.	1
		PEKRUNSTR.	1
		RAOUL-WALLENBERG-STR.	3
		RHINSTR. / ALLEE DER KOSMONAUTEN	1
RUDOLF-LEONHARD-STR. / HOHENSAAATENER STR. / BLUMBERGER DAMM	1		
WOLFENER STR.	1		
MZ Ergebnis			46
62 Ergebnis			46
63	HD	ALT-MAHLSDORF	2
		ALT-MAHLSDORF / NEUENHAGENER STR.	1
		AM NIEDERFELD / EISWEG / ELSENSTR. / KRESSENWEG	1
		AM ROSENHAG / HÖNOWER STR.	1
		AN DER WUHLE / HEERSTR. / LAMMERSDORFER WEG	1
		AUERBACHER RING	1

Häufigkeitsverteilung			2014
Pol.Abschnitt	Bezirk	Ort	Ergebnis
63	HD	BERGEDORFER STR. / WALDSTR.	1
		CHEMNITZER STR. / NORASTR.	2
		DONIZETTISTR. / LEMKESTR.	1
		ELSENSTR.	1
		ETKAR-ANDRÉ-STR.	1
		FERCHER STR.	1
		HERINGSDORFER STR. / BANSINER STR.	1
		HERINGSDORFER STR. / LION-FEUCHTWANGER-STR.	1
		HERMSDORFER STR.	1
		HERMSDORFER STR. / JENAER STR. / DÖBELNER STR.	1
		HUGO-DISTLER-STR.	1
		HULTSCHINER DAMM	1
		KASTANIENALLEE	2
		KASTANIENALLEE / KASTANIENALLEE	1
		KRAETKESTR.	1
		LOUIS-LEWIN-STR.	1
		LUDWIGSFELDER STR.	1
		NEUE GROTTKAUER STR.	1
		RIDBACHER STR. / HEINRICH-GRÜBER-STR.	1
		RIESAER STR.	1
		RIESAER STR. / NOSSENER STR. / MARK-TWAIN-STR.	1
		TETEROWER RING	1
		THEATERPLATZ / QUEDLINBURGER STR. / LOUIS-LEWIN-STR.	1
		TOLLENSESTR.	1
		USLARER STR.	1
		WERNERSTR.	1
		WURZENER STR. / TORGAUER STR. / LOUIS-LEWIN-STR.	1
		ZOSSENER STR. / MITTENWALDER STR.	1
HD Ergebnis			37
63 Ergebnis			37
64	LB	ALFREDSTR. / FRANKFURTER ALLEE	2
		AM TIERPARK	1
		ANTON-SAEFKOW-PLATZ	1
		ATZPODIENSTR. / FRANKFURTER ALLEE	1
		BLOCKDAMMWEG / KÖPENICKER CHAUSSEE	1
		BORNITZSTR.	1
		BOXHAGENER STR. / HIRSCHBERGER STR. / KYNASTSTR. / MARKTSTR.	1
		BUCHBERGER STR. / COPPISTR.	1
		BUCHBERGER STR. / FRANKFURTER ALLEE	1
		DOLGENSEESTR.	1
		EINBECKER STR.	2
		FRANKFURTER ALLEE	2
		FRANKFURTER ALLEE / HUBERTUSSTR.	1
		FRANKFURTER ALLEE / RUSCHESTR. / SCHULZE-BOYSEN-STR.	1
		FRANZ-JACOB-STR.	1
		FRANZ-METT-STR.	1
		GUDRUNSTR. / RÜDIGERSTR.	1
		HAUPTSTR.	1
		LANDSBERGER ALLEE	2
		LÜCKSTR.	1
		LÜCKSTR. / NÖLDNERPLATZ / NÖLDNERSTR.	1
		LÜCKSTR. / WEITLINGSTR.	1
		MARGARETENSTR.	2
		MARGARETENSTR. / WEITLINGSTR.	1
		MARZAHNER CHAUSSEE / KGA SEDDINER STR. / GENSINGER STR.	1
		MELLEENSEESTR. / DOLGENSEESTR.	1
		NORMANNENSTR. / RATHAUSSTR. / MÖLLENDORFFSTR.	1
		RHEINSTEINSTR.	1
		RHINSTR.	1
		ROBERT-SIEWERT-STR.	1
		RÜDIGERSTR. / SIEGFRIEDSTR.	1

Häufigkeitsverteilung			2014	
Pol.Abschnitt	Bezirk	Ort	Ergebnis	
64	LB	RUSCHESTR.	1	
		SCHENKESTR.	1	
		SIEGFRIEDSTR.	1	
		STORKOWER STR.	2	
		TRESKOWALLEE	1	
		VULKANSTR. / LANDSBERGER ALLEE	1	
		WEITLINGSTR.	1	
		LB Ergebnis	44	
64 Ergebnis			44	
65	TP	ADLERGESTELL	2	
		ADLERGESTELL / GLIENICKER WEG / KÖPENICKER STR.	2	
		ALTER SCHÖNEFELDER WEG	1	
		AM BUCKERSBERG	1	
		AM STUDIO / KÖPENICKER STR.	1	
		BAUMSCHULENBRÜCKE (BRITZ.ZWEIGKANAL)	1	
		BAUMSCHULENSTR. / FRAUENLOBSTR.	1	
		BAUMSCHULENSTR. / KÖPENICKER LANDSTR.	1	
		BRUNO-TAUT-STR.	1	
		DAMMWEG / KÖPENICKER LANDSTR.	1	
		DÖRPFELDSTR. / FLORIAN-GEYER-STR. / THOMAS-MÜNTZER-STR.	1	
		DÖRPFELDSTR. / ZINSGUTSTR.	1	
		ELSENSTR. / AM TREPTOWER PARK	3	
		FRIEDRICH-LIST-STR.	1	
		HAGEDORNSTR.	1	
		HASSELWERDERSTR.	1	
		HERWEGHSTR. / WINCKELMANNSTR.	1	
		KÖNIGSHEIDEWEG / STERNDAMM	1	
		KÖPENICKER LANDSTR.	1	
		NEUE KRUGALLEE	1	
		PUSCHKINALLEE	2	
		RUDOWER STR.	1	
		SILBERBERGER STR. / ANNA-SEGHERS-STR.	1	
SPREESTR.	1			
STERNDAMM	2			
STIENITZSEESTR.	1			
SÜDOSTALLEE	1			
TP Ergebnis	33			
65 Ergebnis			33	
66	KP	ADLERGESTELL	1	
		ALT-MÜGGELHEIM	1	
		ALT-MÜGGELHEIM / SOBERNHEIMER STR.	1	
		AM BAHNDAMM	1	
		AM SCHLOSSBERG / WENDENSCHLOßSTR.	1	
		AN DER WUHLHEIDE	4	
		AN DER WUHLHEIDE / FONTANESTR.	1	
		AN DER WUHLHEIDE / TRINIUSSTR.	1	
		BAHNHOFSTR.	2	
		BORGMANNSTR. / MANDRELLAPLATZ / PUCHANSTR. / SEELENBINDERSTR.	1	
		DAHLWITZER LANDSTR.	1	
		DOROTHEENSTR. / GRÜNE TRIFT / MÜGGELHEIMER DAMM / MÜGGELHEIMER S	1	
		EDISONSTR. / GRIECHISCHE ALLEE / SIEMENSSTR. / GRIECHISCHER PARK	1	
		EDISONSTR. / HELMHOLTZSTR. / ZEPPELINSTR.	1	
		FIRLSTR.	1	
		FRIEDRICHSHAGENER STR.	1	
		FÜRSTENWALDER DAMM	1	
		GLIENICKER STR.	1	
		GRÜNAUER STR.	1	
		HOERNLESTR.	1	
		LANGE BRÜCKE (DAHME)	1	
		LOBITZWEG	1	
		LUISENSTR. / WENDENSCHLOßSTR.	1	



Häufigkeitsverteilung			2014	
Pol.Abschnitt	Bezirk	Ort	Ergebnis	
66	KP	MÜGGELHEIMER DAMM	1	
		MÜGGELSCHLÖßCHENWEG	1	
		MÜGGELSEEDAMM	2	
		PRITSTABELSTR.	1	
		REGATTASTR.	2	
		REGATTASTR. / REGATTASTR.	1	
		RUDOLF-RÜHL-ALLEE	1	
		RUDOLF-RÜHL-ALLEE / AN DER WUHLHEIDE	1	
		RUDOLF-RÜHL-ALLEE / KÖPENICKER STR. / KÖPENICKER-ALLEE-BRÜCKE	1	
		SALVADOR-ALLENDE-STR.	1	
		SCHÖNHORSTER STR.	1	
		SELENBINDERSTR.	3	
		STUBENRAUCHBRÜCKE	1	
		WENDENSCHLOßSTR.	1	
		WILHELMINENHOFSTR.	2	
KP Ergebnis			47	
66 Ergebnis			47	
Gesamtergebnis			226	

## Sonderuntersuchung Alkoholisierte Verkehrsunfallverursacher in Berlin



### Impressum

Herausgeber: Der Polizeipräsident in Berlin

Redaktion: Stab des Polizeipräsidenten - Sachbereich Verkehr

Gestaltung: PPr St 1422, Dipl.-Ing.-Ök. K. Bergmann, 4664-901422

Erscheinungsweise: jährlich