

Der Polizeipräsident in Berlin

Stab des Polizeipräsidenten

Sachbereich Verkehr



Sonderuntersuchung

"Alkoholisierte Verkehrsunfallverursacher"

in Berlin

2013

Inhaltsverzeichnis

Tendenzen und Faktoren von Verkehrsunfällen unter Alkoholeinwirkung in Berlin 2013	2
Anzahl der alkoholisierten Unfallverursacher nach VU-Kategorie und darunter nach § 142 StGB	5
Personenschäden verursacht durch alkoholisierte Unfallverursacher 2013 nach Höhe der BAK-Werte	6
Alkoholisierte Unfallverursacher nach Monaten	7
Alkoholisierte Unfallverursacher 2013 nach Wochentagen und Tageszeit	8
Alkoholisierte Unfallverursacher in Polizeiabschnitten (Bezirke) 2013 nach Monaten	9
Anzahl der alkoholisierten Unfallverursacher 2013 nach Polizeiabschnitten (Bezirke)	10
Alkoholisierte Unfallverursacher 2013 nach Art der Verkehrsbeteiligung	11
Alkoholisierte Verkehrsunfallverursacher 2013 nach Monaten und Verkehrsbeteiligung	12 / 13
Alkoholisierte Unfallverursacher 2013 nach BAK-Werten	14
Alkoholisierte Unfallverursacher 2013 nach Altersgruppen und Geschlecht	15
Anteilsübersichten der alkoholisierten Unfallverursacher nach Geschlecht und Alter	16
Ausgewählte Verkehrsunfallursachen der alkoholisierten Unfallverursacher 2013	17

Inhaltsverzeichnis

Zeitliche Verteilung der alkoholisierten Unfallverursacher 2013 nach Wochentagen und Bezirken (alt)

	Anlagen
Reinickendorf	1
Prenzlauer Berg	2
Pankow	3
Weißensee	4
Spandau	5
Charlottenburg	6
Wilmersdorf	7
Mitte	8
Tiergarten	9
Wedding	10
Schöneberg	11
Zehlendorf	12
Steglitz	13
Tempelhof	14
Neukölln	15
Kreuzberg	16
Friedrichshain	17
Hohenschönhausen	18
Marzahn	19
Lichtenberg	20
Treptow	21
Köpenick	22
Hellersdorf	23
Örtliche Häufigkeitsverteilung nach Abschnitten der Direktionen	
Dir 1	24
Dir 2	25
Dir 3	26
Dir 4	27
Dir 5	28
Dir 6	29

Tendenzen und Faktoren von Verkehrsunfällen unter Alkoholeinwirkung in Berlin 2013

In Berlin wurden im Jahr 2013 insgesamt 1.418 Verkehrsunfälle (- 7,06%) registriert, die im Zusammenhang mit alkoholischer Beeinflussung standen. Dies war ein Anteil von 1,08% an der Gesamtzahl der registrierten Verkehrsunfälle (VU).

Hierbei wurde bei 1.421 Verkehrsunfallbeteiligten (- 8,91%) die alkoholische Beeinflussung als unfallursächlich verzeichnet. Das heißt, dass der Unfallverursacher aufgrund des Alkoholkonsums nicht mehr in der Lage war, sein Handeln entsprechend der Straßenverkehrsordnung zu kontrollieren.

Die Folgen dieser Verkehrsunfälle waren 5 Verkehrstote (+- 0 absolut), 98 Schwerverletzte (- 21,6%) und 435 Leichtverletzte (- 14,03%).

Somit war in Berlin jeder 7. Verkehrstote auf Alkoholgenuss und dessen Folgen zurückzuführen.

Bemerkenswert hierbei ist die Tatsache, dass mit ansteigenden Blutalkoholkonzentrationswerten (BAK-Werten) die Gefahr für den Unfallverursacher zunimmt, selbst körperliche Schäden zu erleiden.

Waren bei BAK-Werten bis zu 0,49 Promille von den Verunglückten 37% der Gruppe der Verursacher zuzuschreiben, erhöhte sich dieser Anteil bis auf ca. 71% bei BAK-Werten über 2,5 Promille.

Der überwiegende Anteil der Verkehrsunfälle unter unfallursächlicher alkoholischer Beeinflussung wurde ohne Personenschäden, mit nur Sachschaden, registriert (69,60 %).

Gegenüber dem Vorjahr ist hier anzahlmäßig ein Rückgang zu verzeichnen (- 6,0%).

In diesem Zusammenhang steht auch die Betrachtung der Fälle, bei denen eine Straftat i.S.d. § 142 StGB (unerlaubtes Entfernen vom Unfallort) begangen wurde.

Je geringer die Unfallfolgen bei diesen Verkehrsunfällen, desto höher war die Anzahl der „Unfallfluchten“ (2013: 41,24%; 2012: 41,16%; 2011: 43,64%; 2010: 41,89%; 2009: 44,0%; 2008: 41,56%; 2007: 43,37%; 2006: 42,78%; 2005: 35,07%; 2004: 35,84%; 2003: 35,41%; 2002: 33,92%; 2001: 34,20%; 2000: 33,98%).

Insgesamt lag der Anteil der §142 StGB-Fälle bei 28,78% (2012: 28,59%; 2011: 29,03%; 2010: 30,65%; 2009: 30,94%; 2008: 27,91%; 2007: 29,75%; 2006: 29,82%; 2005: 24,96%; 2004: 25,77%; 2003: 25,46%; 2002: 25,08%; 2001: 25,65%; 2000: 25,84%) aller Unfälle mit unfallursächlichem Alkohol.

Zeitliche Gliederung der VU mit Alkohol als Unfallursache

Durchschnittlich wurden je Monat 118 Verkehrsunfälle (2012: 130VU; 2011: 128VU; 2010: 128 VU; 2009: 144 VU; 2008: 163VU; 2007: 167 VU; 2006: 154 VU; 2005: 154 VU; 2004: 163 VU; 2003: 180 VU; 2002: 196 VU; 2001: 204 VU; 2000: 238 VU) mit unfallursächlichem Alkohol registriert. Dabei differiert die Anzahl zwischen 89 im Monat April und 145 im Monat Juni. Erkennbar ist ein nahezu gleich bleibendes Niveau der Anzahl der Verkehrsunfälle, wobei das zweite Halbjahr ein erhöhtes Potential aufweist. Die Monate Mai bis Oktober zeigen eine Zunahme der Verkehrsunfallzahlen bei den Radfahrern. Spitzenmonat war mit 36 alkoholisierter Unfallverursacher der August. Pkw-Führer verzeichnen ganzjährig ein nahezu gleichbleibendes VU-Aufkommen.

Motorisierte Zweiräder hingegen weisen zur klassischen Fahrzeit April bis Oktober die größten Anzahlen auf. Die Monate Juli und September brachten jeweils einen Spitzenwert von 8 VU bzw. 7 VU bei dieser Verkehrsteilnehmergruppe.

Tageszeitlich gesehen, ereignete sich die überwiegende Anzahl der Verkehrsunfälle mit unfallursächlichem Alkohol zwischen 20:00 und 5:59 Uhr (2013: 62,14%; 2012: 59,81%; 2011: 60,79%; 2010: 59,56%; 2009: 59,34%; 2008: 60,02%; 2007: 59,9%; 2006: 63,32%; 2005: 62,05%; 2004: 59,03%; 2003: 61,48%; 2002: 57,72%; 2001: 57,43%; 2000: 58,74%; 1999: 60,43%). Die Nächte vom Freitag zum Sonnabend und Sonnabend zum Sonntag sind am stärksten mit diesen Verkehrsunfällen belastet. Die Wochenendtage weisen eine doppelte VU -Belastung als die Werkstage Montag bis Donnerstag auf. Dabei bilden die Stunden nach Mitternacht bis 6 Uhr jeweils die Spitzenzeiten.

Territorial ergaben sich starke Unterschiede, die eine genaue ortsbezogene zeitliche Betrachtung notwendig machen.

Örtliche Verteilung der VU mit Alkohol als Unfallursache

Die örtliche Verteilung der Verkehrsunfälle mit unfallursächlichem Alkohol weist starke Differenzen zwischen den einzelnen Bezirken (alt) auf. Spitzenwerte mit 123 in Neukölln, 96 in Reinickendorf und 90 in Mitte stehen Werten von 34 in Hohenschönhausen, 30 in Zehlendorf und 26 in Weißensee gegenüber.

Rückläufige Tendenzen konnten in fast aller Bezirken registriert werden.

Dagegen gab es im Innenstadtbereich (Mitte, Tiergarten, Wedding, Kreuzberg und Neukölln) zum Teil einen nicht unerheblichen Anstieg!

Alkoholisierter Verkehrsunfallverursacher

Wie auch bei der allgemeinen Verkehrsunfalllage nehmen die Führer von Pkw mit einem Anteil von 75,44% die größte Gruppe von alkoholisierten Unfallverursachern ein.

Radfahrer (14,36%) und Fußgänger (3,45%) verzeichneten hierbei geringere Anteile.

Bemerkenswert ist der nicht gerade zu vernachlässigende Anteil der Führer von Lastkraftwagen (3,66%).

Motorisierte Zweiradfahrer, ob als Krad (1,06%) oder Moped-Fahrer (1,69%), treten kaum in Erscheinung.

Mit einem Anteil von 0,35% sind die sonstigen Verkehrsbeteiligungsarten von untergeordneter Bedeutung. Die Tatsache, dass hier auch Berufskraftfahrer in Erscheinung treten, stimmt jedoch nachdenklich.

Trotz der allgemein bekannten Grenzwerte und deren Bedeutung für eine strafrelevante Ahndung des Fahrens unter Alkoholeinfluss, liegen die Promillewerte deutlich über diesen Grenzen und können somit nicht mehr als Versehen bezeichnet werden.

Die steigende Alkoholkonzentration im Blut führt zum Absinken der Reaktionsfähigkeit und somit zu einem steigenden Unfallrisiko.

Die Verkehrsunfälle, die über dem strafrechtlich relevanten Wert von 1,1 Promille liegen, zeigen dies deutlich (67,35%).

Unfallursächlicher Alkohol mit einer Konzentration von unter 0,5 Promille trat in Berlin mit einem Anteil von 8,30% in Erscheinung.

Unumstritten ist hierbei aber die Tatsache, dass es eine erhebliche Dunkelziffer gerade in diesem Bereich gibt. Auch hier steht der allgemeine Trend der Fälle i.S.d. § 142 StGB im kausalen Zusammenhang.

Eine weitere Betrachtungsweise von Unfallverursachern ist die nach Altersgruppen und Geschlecht, die sich gerade bei alkoholisierten Unfallverursachern anbietet.

In der geschlechtsspezifischen Untergliederung dominiert nach wie vor das männliche Geschlecht mit einem Anteil von 81,28%.

Ob vernunftbezogene Aspekte diese starke Differenz verursachten, lässt sich aus dem vorhandenen Datenmaterial nicht nachvollziehen, ebenso wenig wie die Aussage, dass Frauen rücksichtsvoller und verantwortungsbewusster fahren.

Tatsache ist, dass die letzten Jahre auch hier Veränderungen mit sich brachten.

Bei den weiblichen Verursachern ist der starke Anteil der Altersgruppe der 41- bis 50-Jährigen mit 29% bemerkenswert. Dagegen hat die Altersgruppe zwischen 21- bis 30-Jährigen bei den Männern mit 26% den stärksten Anteil.

Beiden Geschlechtern ist dann wieder gemeinsam, dass die Altersgruppe der unter 20-Jährigen bei den Frauen mit 1% und bei den Männern mit 4% äußerst gering ausfällt. Dies gilt auch für die Altersgruppen der über 50-Jährigen mit Anteilen von 16% bei den Männern und 17% bei den Frauen.

Unfallursachen alkoholierter Unfallverursacher

Alkohol ist bekanntlich eine den Körper und seine Reaktionsfähigkeit beeinflussende Komponente. Er kann daher niemals als alleinige Unfallursache stehen. Durch die alkoholische Beeinflussung erhöht sich die Risikobereitschaft für riskante Fahrmanöver. Aber auch das Einschätzungsvermögen von bestimmten Verkehrssituationen, wie gefahrene Geschwindigkeiten anderer Verkehrsteilnehmer bzw. der Abstand zu ihnen, lässt mit steigender Alkoholkonzentration nach.

Dementsprechend gestalten sich auch die registrierten Unfallursachen.

Mit einem großen Abstand vor allen anderen Unfallursachen rangiert der „ungenügende Sicherheitsabstand“ zu vorausfahrenden Fahrzeugen, zu verkehrsbedingt haltenden Fahrzeugen und zum „ruhenden Verkehr“ in 537 Fällen (- 3,59%).

Risikobereitschaft und Geschwindigkeit sind auch hierbei eine gefährliche Paarung, in 354 Fällen wird dies sichtbar (- 15,51%).

Deutlich geringer, aber bei weitem nicht gefahrloser, sind das falsche Verhalten beim Abbiegen (141 mal; - 6,0%) und das Wenden bzw. Rückwärtsfahren (173 mal; - 3,35%).

Bei den Fußgängern unter Alkoholeinwirkung steht das Überschreiten der Fahrbahn ohne Regelungsmerkmale an sonstigen Stellen (18 mal; - 45,45%) im Vordergrund, gefolgt von der Missachtung des roten Wechsellichtzeichens für Fußgänger im Bereich von Fußgängerfurten (13 mal; - 35,0%).

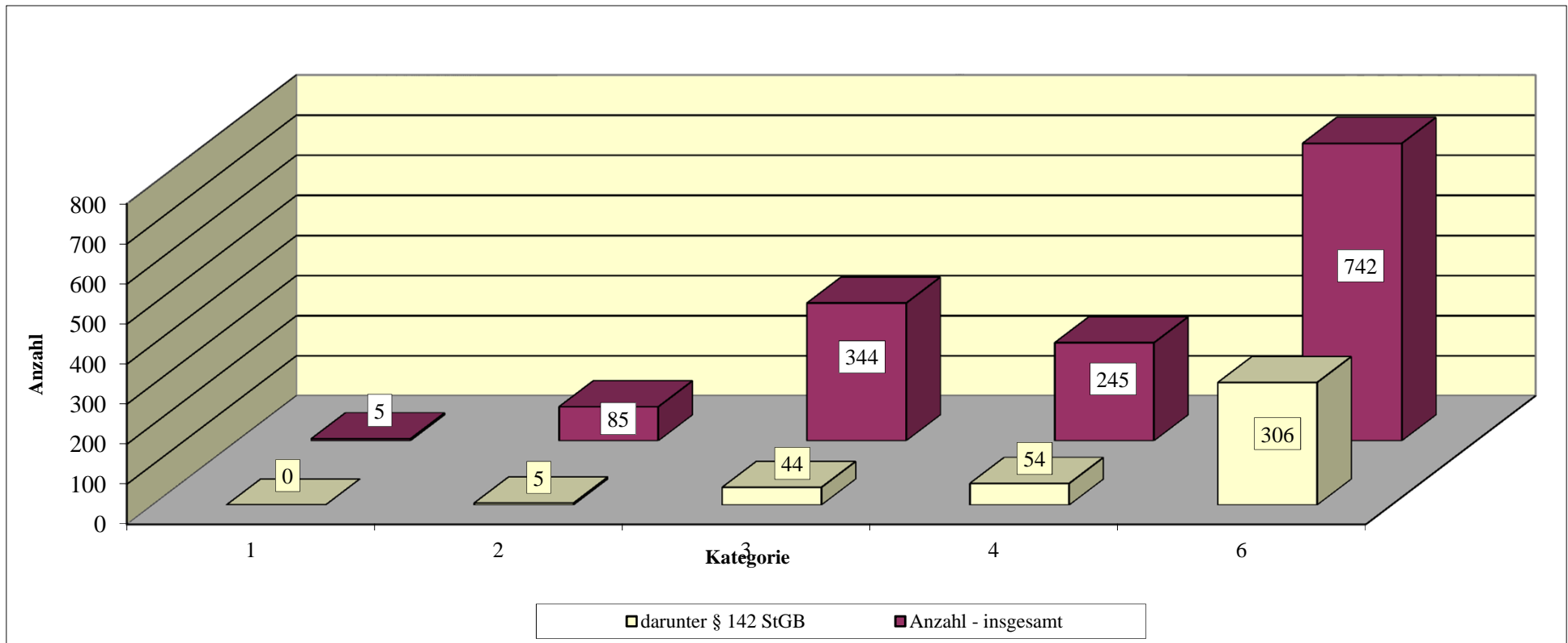
Egal was es ist, Wein, Bier oder stärkere alkoholische Getränke, die Menge macht es.

Ob als Fahrzeugführer oder Fußgänger, Blutalkoholkonzentrationen beeinflussen alle Verkehrsteilnehmer. Um das Gläschen in Ehren genießen zu können, bedarf es schon der Überlegung, ob man im Anschluss noch aktiv am Straßenverkehr teilnimmt.

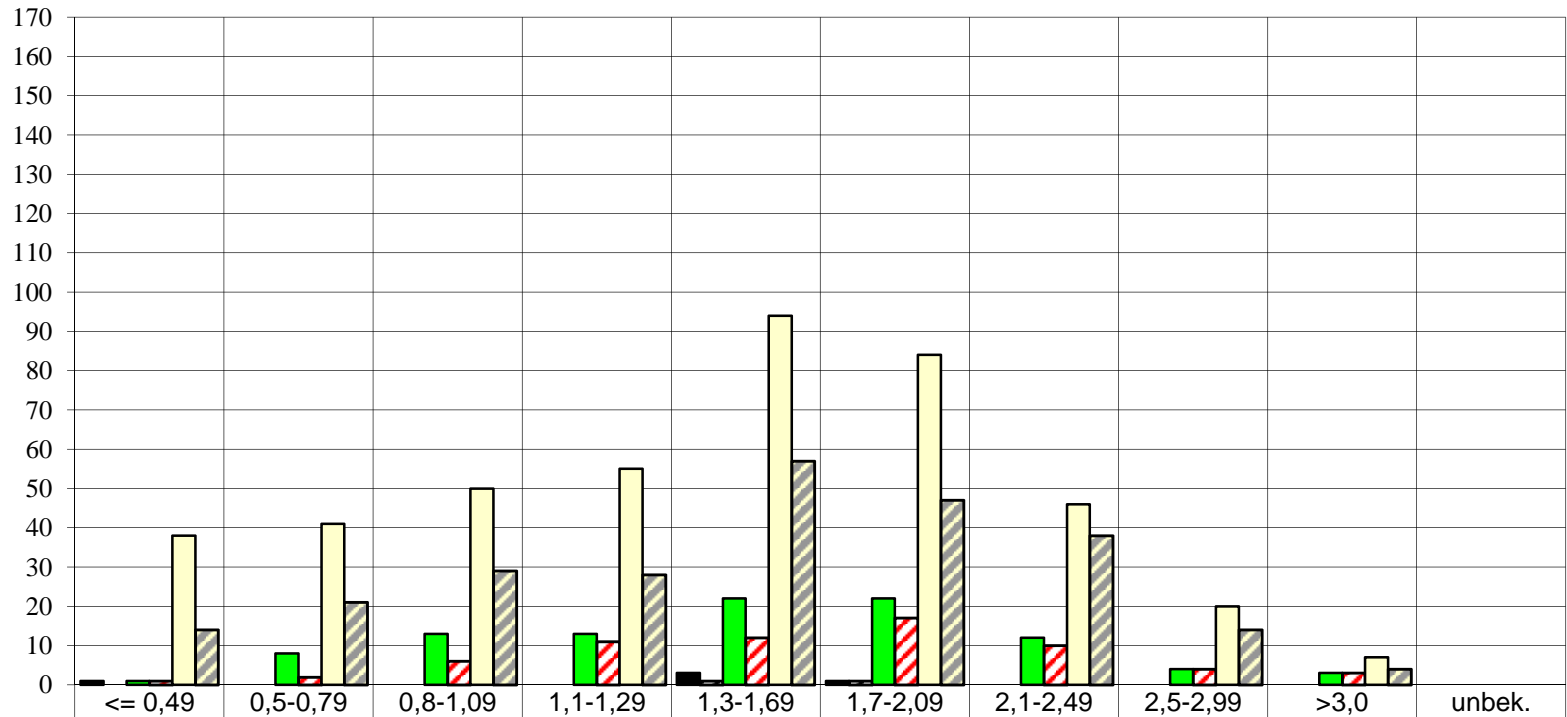
Anzahl der alkoholisierten Unfallverursacher nach VU-Kategorien und darunter nach §142 StGB

2013

Unfallkategorien	1 VU mit Toten	2 VU mit Schwerverletzten	3 VU mit Leichtverletzten	4 VU mit schwerwiegendem Sachschaden	6 VU mit sonstigem Sachschaden unter Alkoholeinwirkung	Insgesamt
Anzahl - insgesamt	5	85	344	245	742	1421
darunter § 142 StGB	0	5	44	54	306	409
Anteil an Kategorie	0,00%	5,88%	12,79%	22,04%	41,24%	28,78%



**Personenschäden verursacht durch alkoholisierte Unfallverursacher
nach Höhe der BAK-Werte
2013**

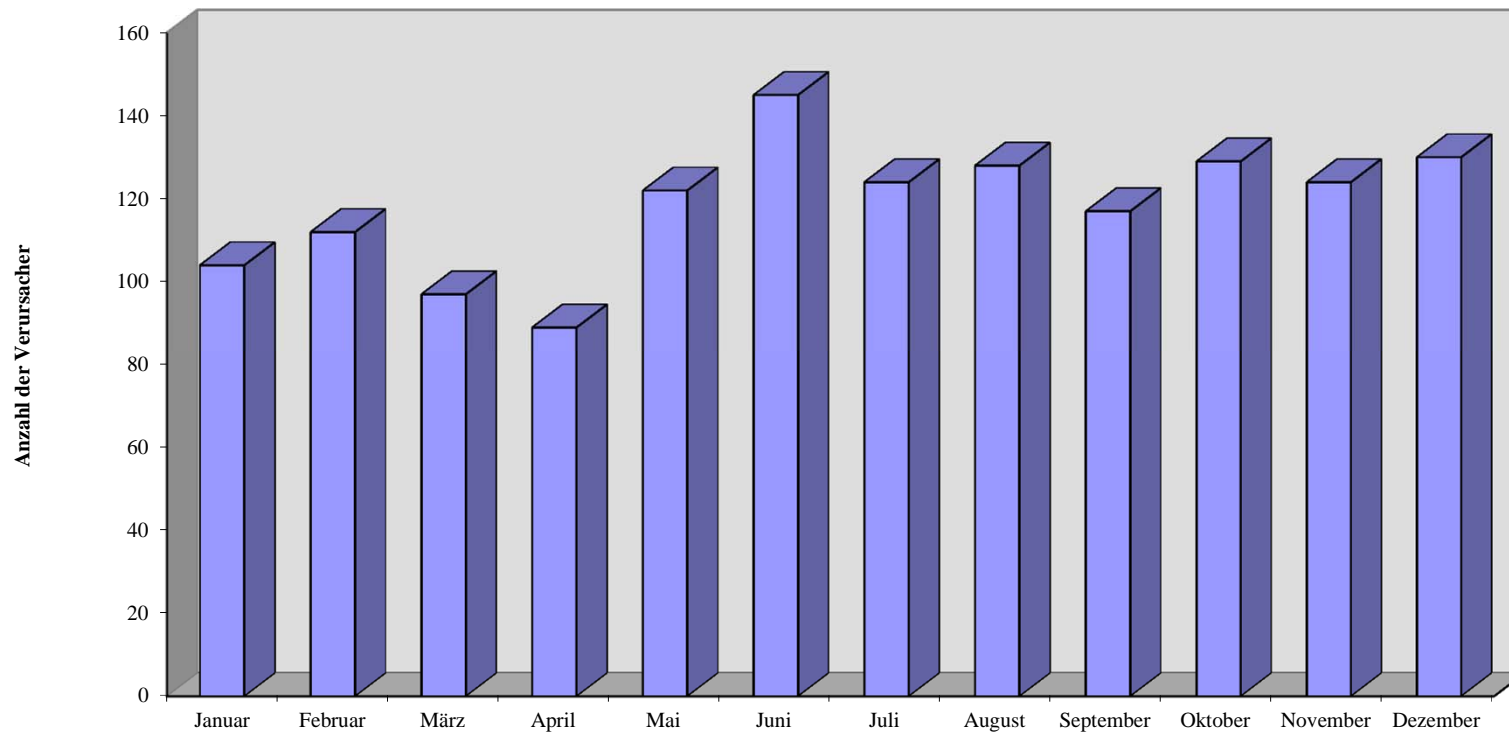


■ Tote-insgesamt	1	0	0	0	3	1	0	0	0	0
▣ Verursacher - Tote	0	0	0	0	1	1	0	0	0	0
■ Schwerverletzte - insgesamt	1	8	13	13	22	22	12	4	3	0
▣ Verursacher - SV	1	2	6	11	12	17	10	4	3	0
□ Leichtverletzte - insgesamt	38	41	50	55	94	84	46	20	7	0
▣ Verursacher - LV	14	21	29	28	57	47	38	14	4	0

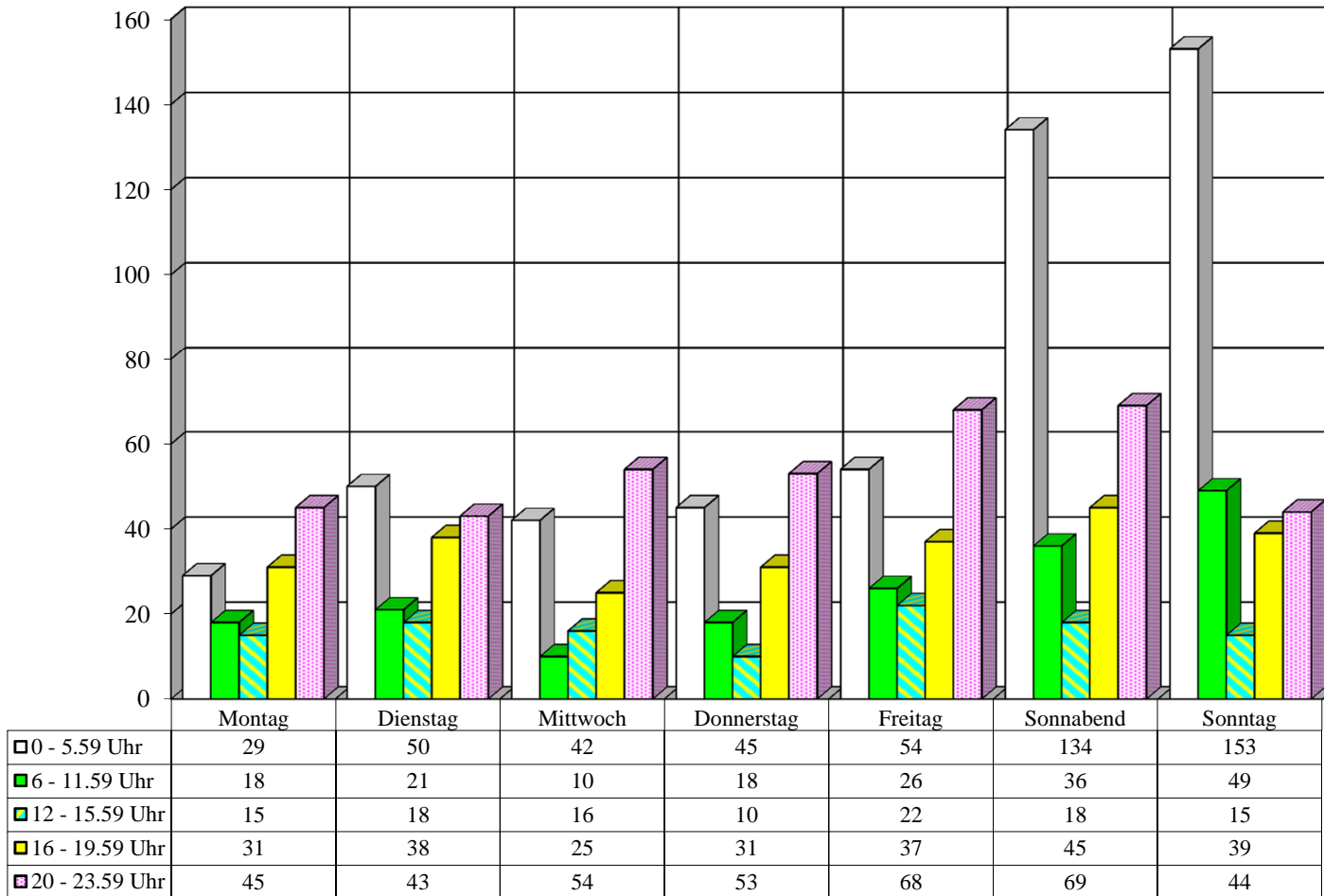
Alkoholisierter Unfallverursacher nach Monaten 2013

Monate	Januar	Februar	März	April	Mai	Juni	Juli	August	September	Oktober	November	Dezember	Insgesamt
Anzahl	104	112	97	89	122	145	124	128	117	129	124	130	1421

Anzahl alkoholierter Unfallverursacher 2013 nach Monaten

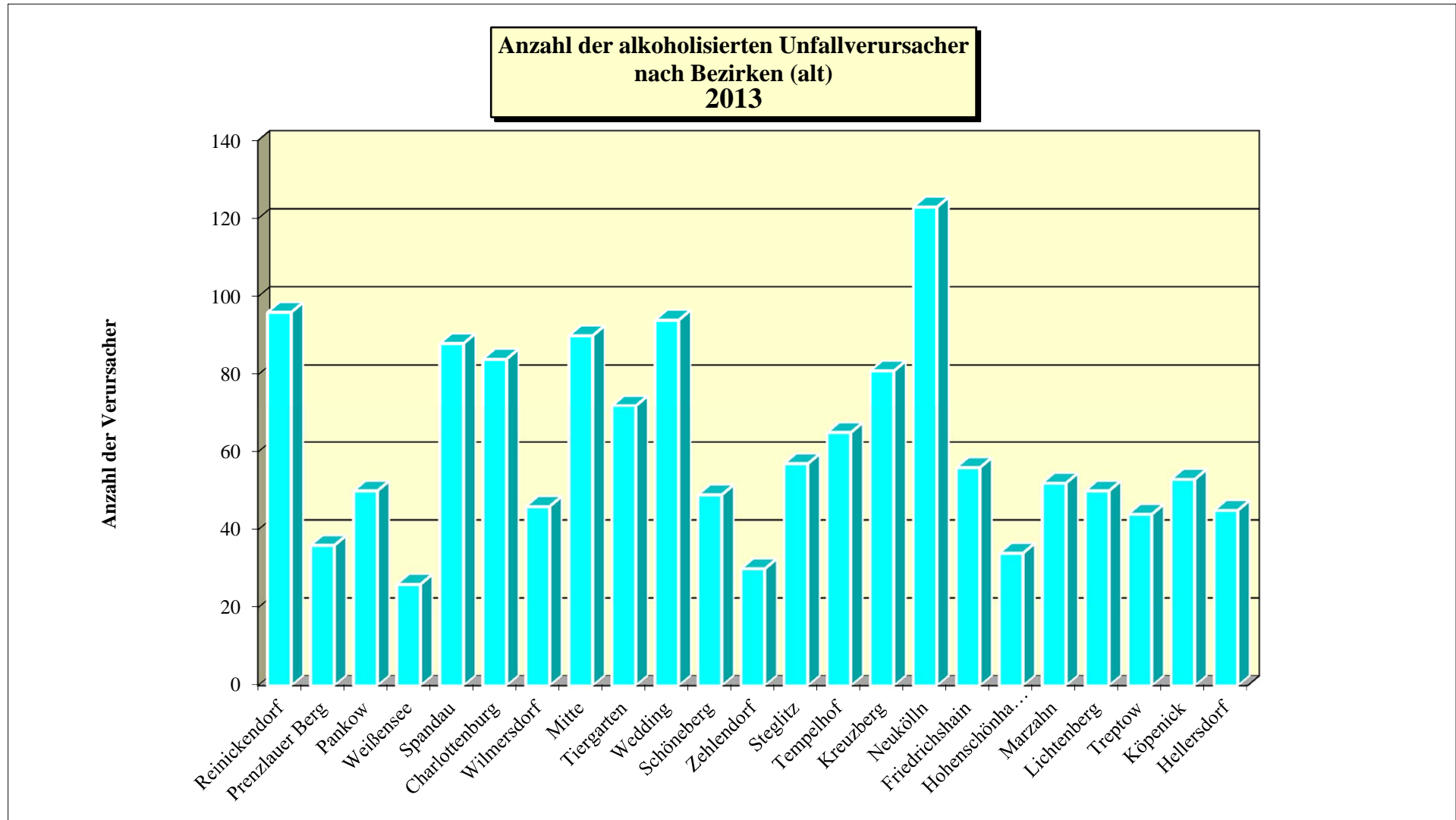


**Alkoholisierter Unfallverursacher
nach
Wochentagen und Tageszeit
2013**



Alkoholisierter Unfallverursacher in Bezirken (alt) 2013 nach Monaten

Monate/ Bezirke (alt)	Januar	Februar	März	April	Mai	Juni	Juli	August	September	Oktober	November	Dezember	Insgesamt
Reinickendorf	8	3	8	4	8	10	10	6	8	10	12	9	96
Prenzlauer Berg	2	3	1	1	4	4	4	3	1	5	3	5	36
Pankow	3	1	4	5	3	7	2	6	6	7	5	1	50
Weißensee	5	1	3	3	2	0	3	6	1	1	0	1	26
Spandau	7	11	10	1	8	11	8	8	4	6	5	9	88
Charlottenburg	9	5	6	6	7	8	10	5	9	4	6	9	84
Wilmersdorf	3	3	2	4	6	3	7	2	0	4	5	7	46
Mitte	7	4	8	6	10	8	6	8	8	11	7	7	90
Tiergarten	6	5	7	5	5	8	3	9	7	4	9	4	72
Wedding	5	7	6	8	10	6	5	7	12	12	11	5	94
Schöneberg	0	4	3	3	3	8	4	3	5	4	5	7	49
Zehlendorf	2	0	1	2	2	2	1	3	5	8	2	2	30
Steglitz	2	7	3	6	4	8	3	5	3	5	4	7	57
Tempelhof	5	4	4	7	4	8	2	6	7	4	6	8	65
Kreuzberg	1	7	7	2	9	6	9	13	2	11	3	11	81
Neukölln	9	22	5	5	10	15	13	12	9	9	7	7	123
Friedrichshain	5	6	3	0	5	5	8	8	6	3	3	4	56
Hohenschönhausen	2	2	1	3	3	6	4	2	3	2	4	2	34
Marzahn	6	1	2	3	4	8	3	3	6	3	7	6	52
Lichtenberg	9	3	0	4	5	4	7	2	3	4	5	4	50
Treptow	2	8	1	3	2	3	3	3	5	5	2	7	44
Köpenick	2	3	5	3	5	4	5	5	6	4	6	5	53
Hellersdorf	4	2	7	5	3	3	4	3	1	3	7	3	45
Berlin	104	112	97	89	122	145	124	128	117	129	124	130	1421

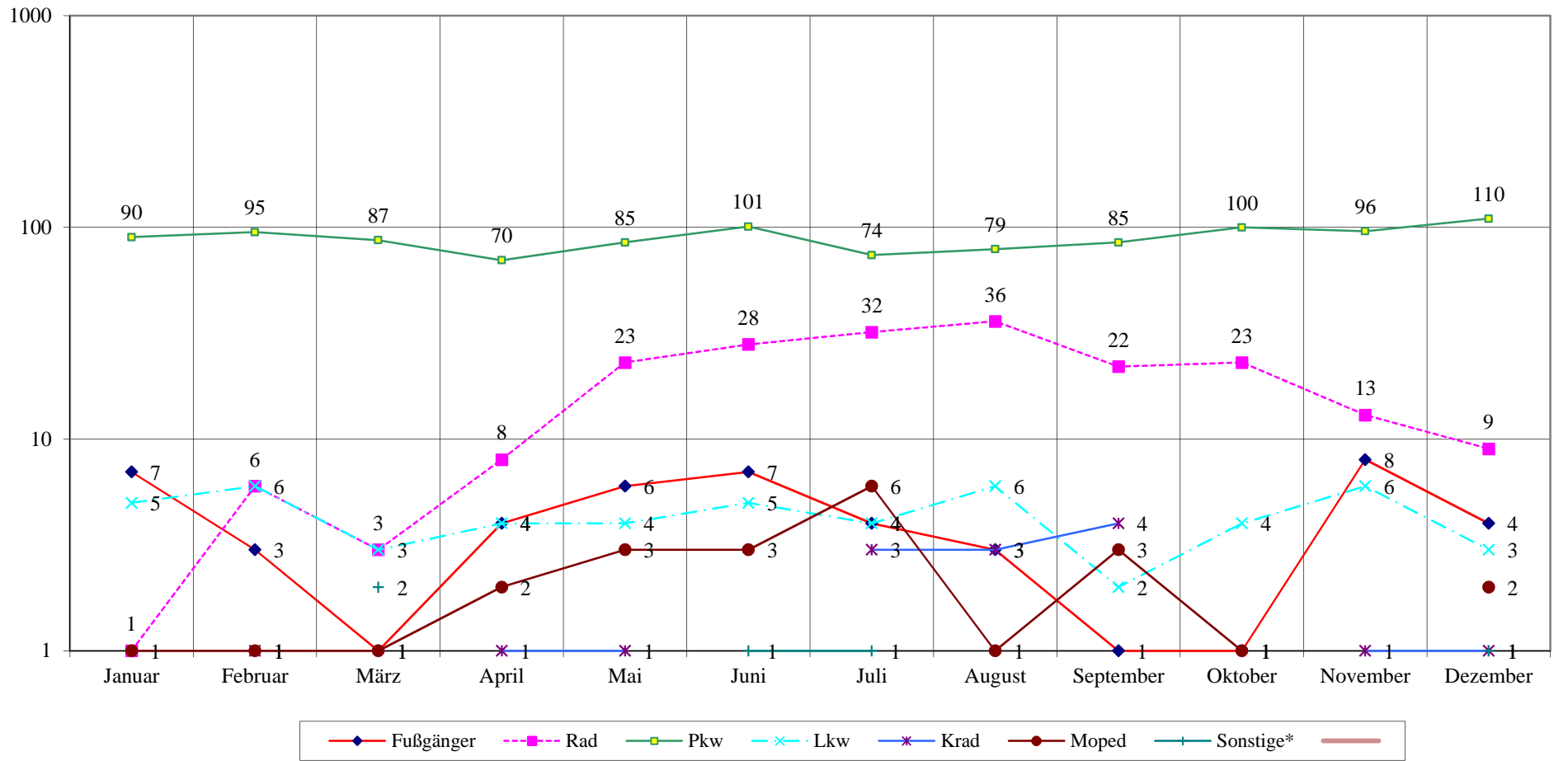


Alkoholierte Unfallverursacher 2013 nach Art der Verkehrsbeteiligung

Verkehrsbeteiligung / Monate	Fußgänger	Rad	Pkw	Lkw	Krad	Moped	Sonstige*
Januar	7	1	90	5	0	1	0
Februar	3	6	95	6	1	1	0
März	1	3	87	3	0	1	2
April	4	8	70	4	1	2	0
Mai	6	23	85	4	1	3	0
Juni	7	28	101	5	0	3	1
Juli	4	32	74	4	3	6	1
August	3	36	79	6	3	1	0
September	1	22	85	2	4	3	0
Oktober	1	23	100	4	0	1	0
November	8	13	96	6	1	0	0
Dezember	4	9	110	3	1	2	1
insgesamt	49	204	1072	52	15	24	5

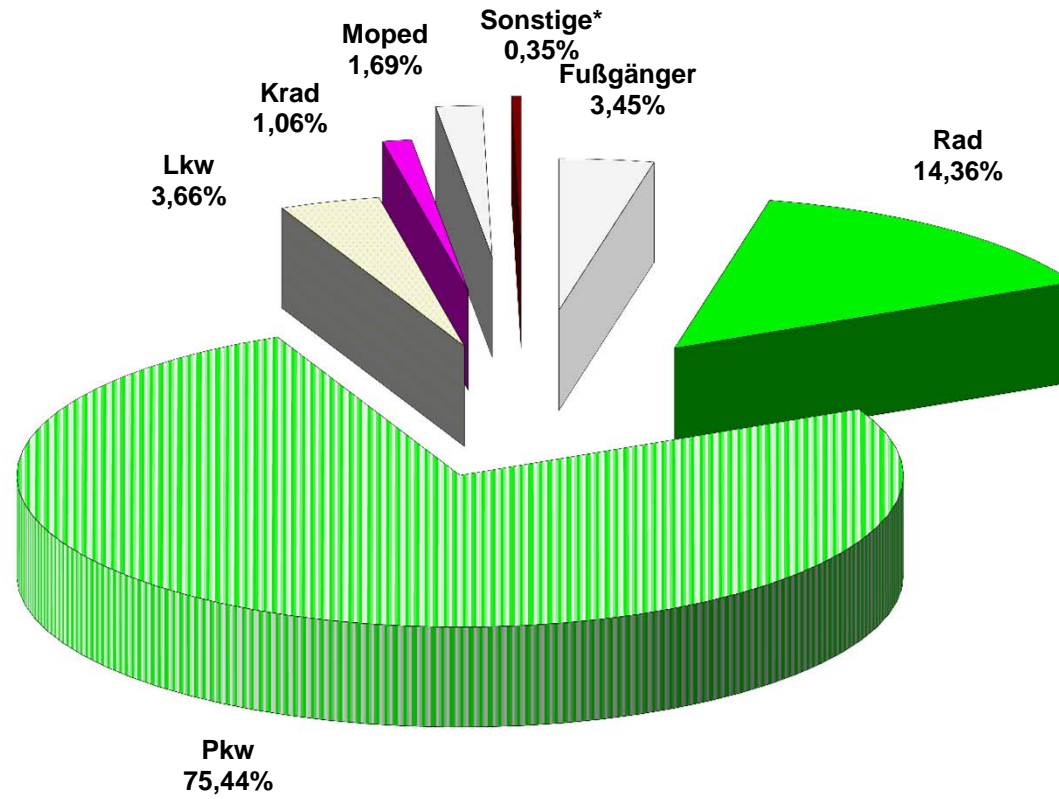
* alle nicht aufgeführten Verkehrsbeteiligungsarten

Alkoholierte Verkehrsunfallverursacher nach Monaten und Verkehrsbeteiligung 2013

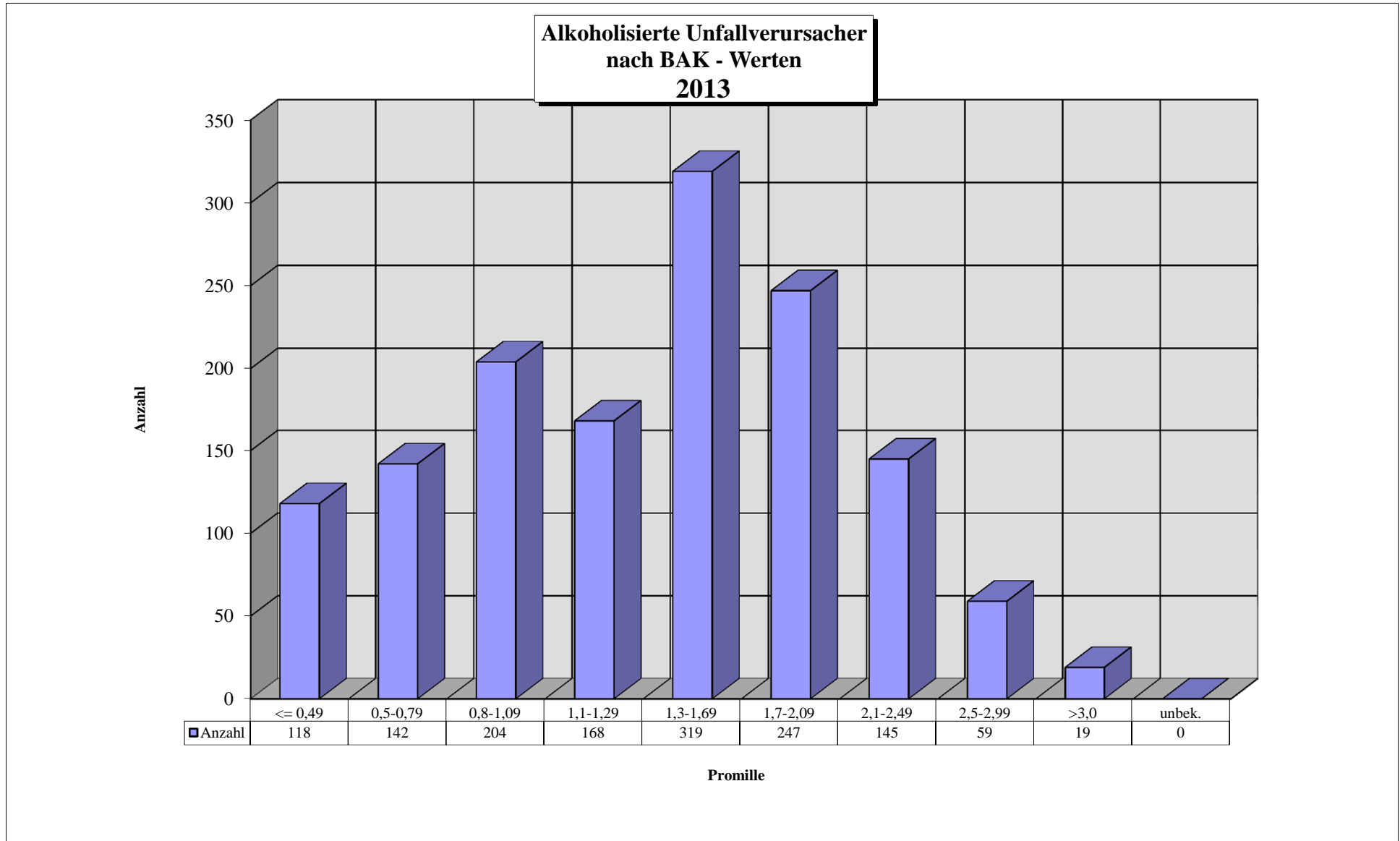


* alle nicht aufgeführten Verkehrsbeteiligungsarten

**Aufteilung der alkoholisierten Unfallverursacher
nach Art der Verkehrsbeteiligung
2013**

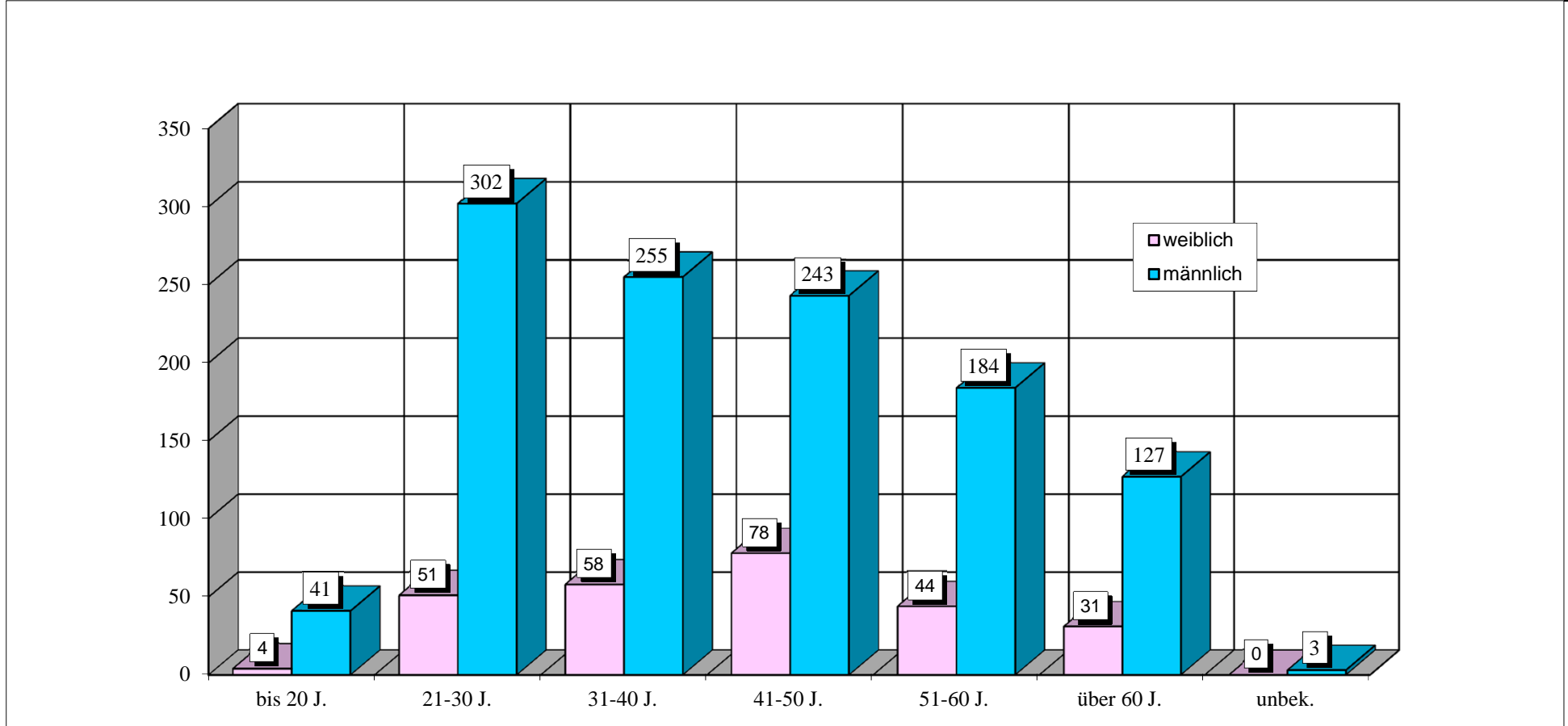


* alle nicht aufgeführten Verkehrsbeteiligungsarten

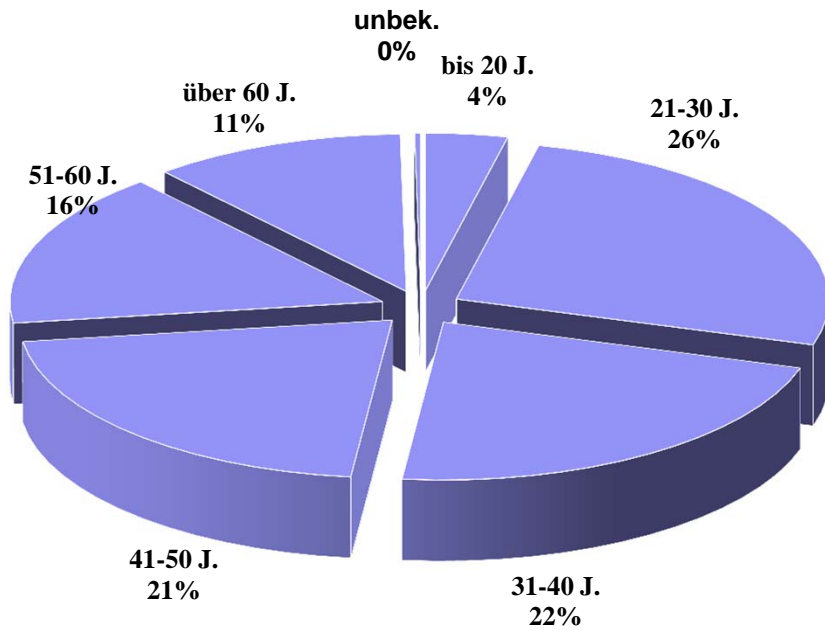


Alkoholisierter Unfallverursacher 2013 nach Altersgruppen und Geschlecht

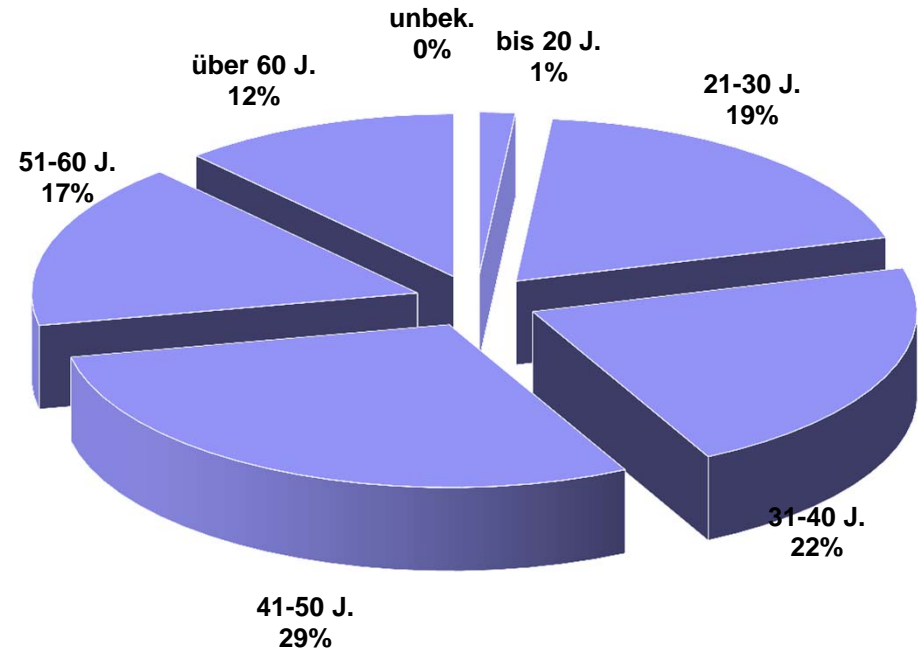
Alter	bis 20 J.	21-30 J.	31-40 J.	41-50 J.	51-60 J.	über 60 J.	unbek.	Insgesamt
männlich	41	302	255	243	184	127	3	1155
weiblich	4	51	58	78	44	31	0	266
insgesamt	45	353	313	321	228	158	3	1421



**Anteilsübersicht
der männlichen Unfallverursacher
2013**

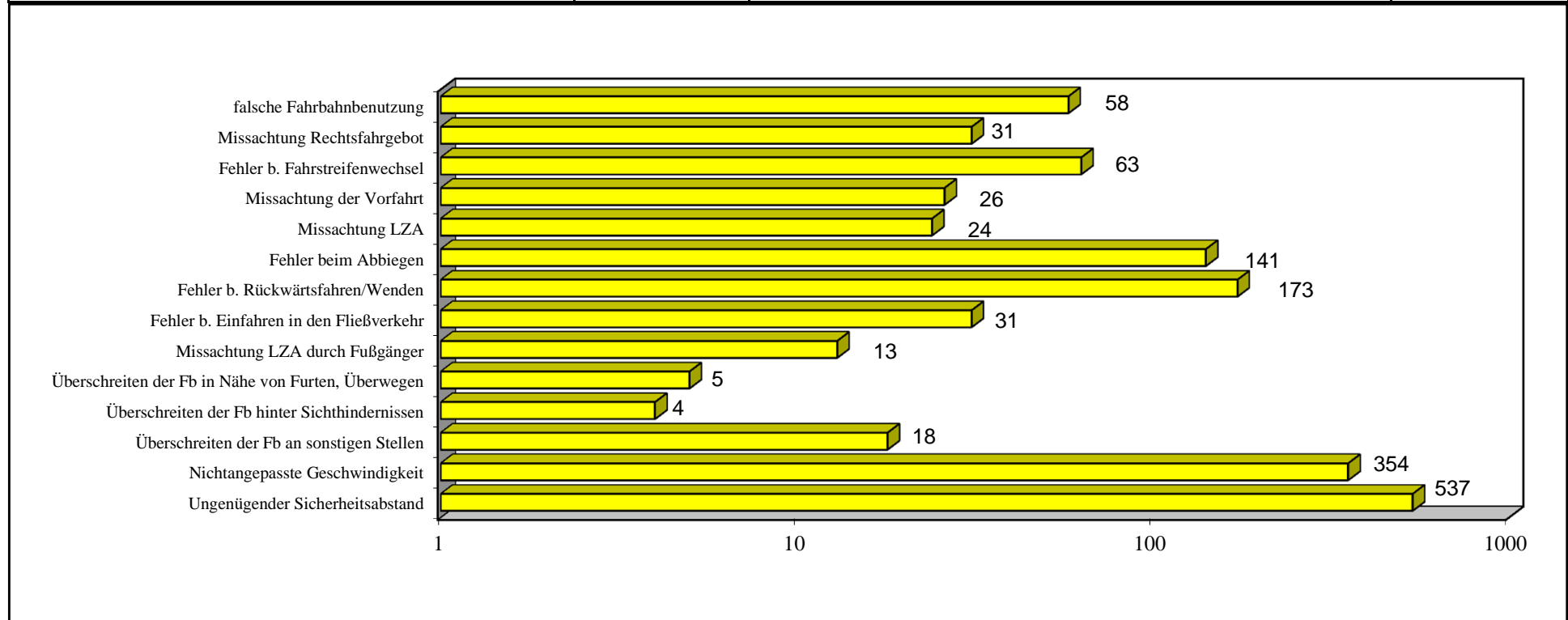


**Anteilsübersicht
der weiblichen Unfallverursacher
2013**

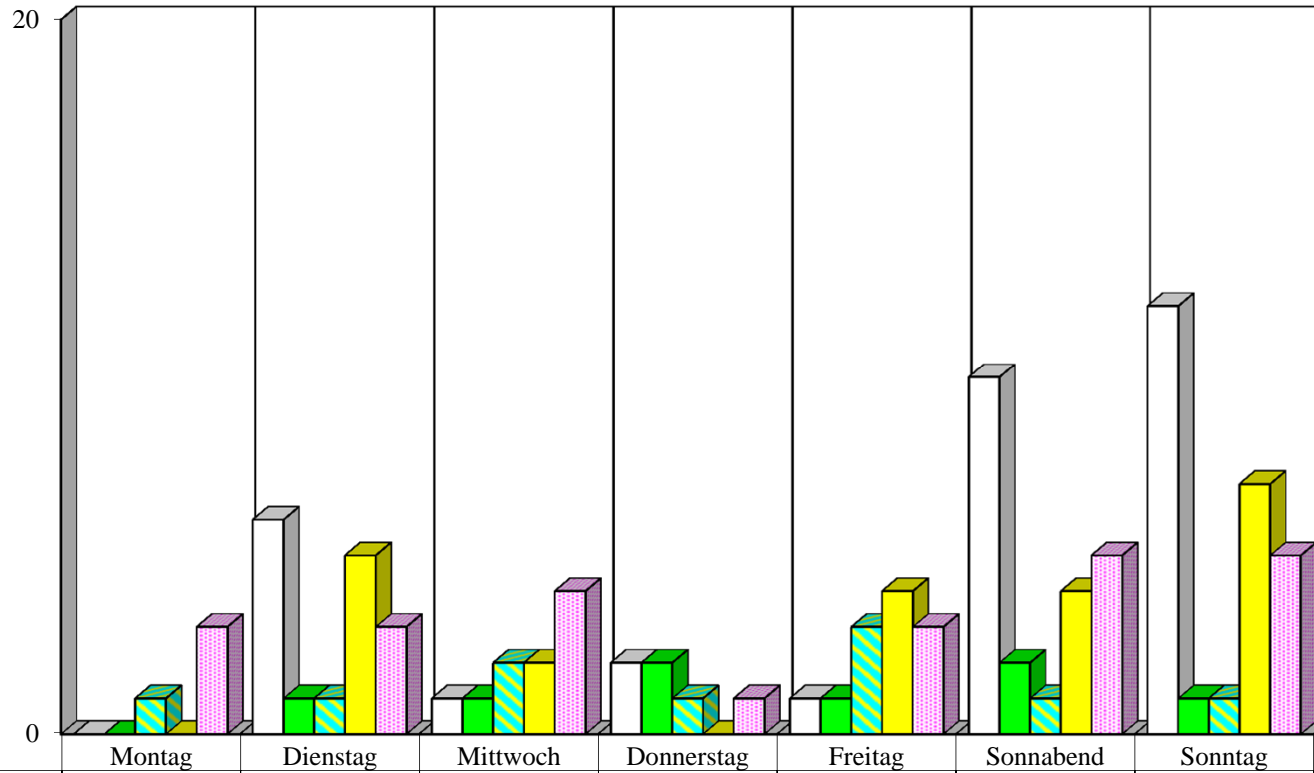


Ausgewählte Verkehrsunfallursachen der alkoholisierten Unfallverursacher 2013

Ursachen	Anzahl	Ursachen	Anzahl
falsche Fahrbahnbenutzung	58	Missachtung LZA durch Fußgänger	13
Missachtung Rechtsfahrgebot	31	Überschreiten der Fb in Nähe von Furten, Überwegen	5
Fehler b. Fahrstreifenwechsel	63	Überschreiten der Fb hinter Sichthindernissen	4
Missachtung der Vorfahrt	26	Überschreiten der Fb an sonstigen Stellen	18
Missachtung LZA	24		
Fehler beim Abbiegen	141	Nichtangepasste Geschwindigkeit	354
Fehler b. Rückwärtsfahren/Wenden	173	Ungenügender Sicherheitsabstand	537
Fehler b. Einfahren in den Fließverkehr	31		

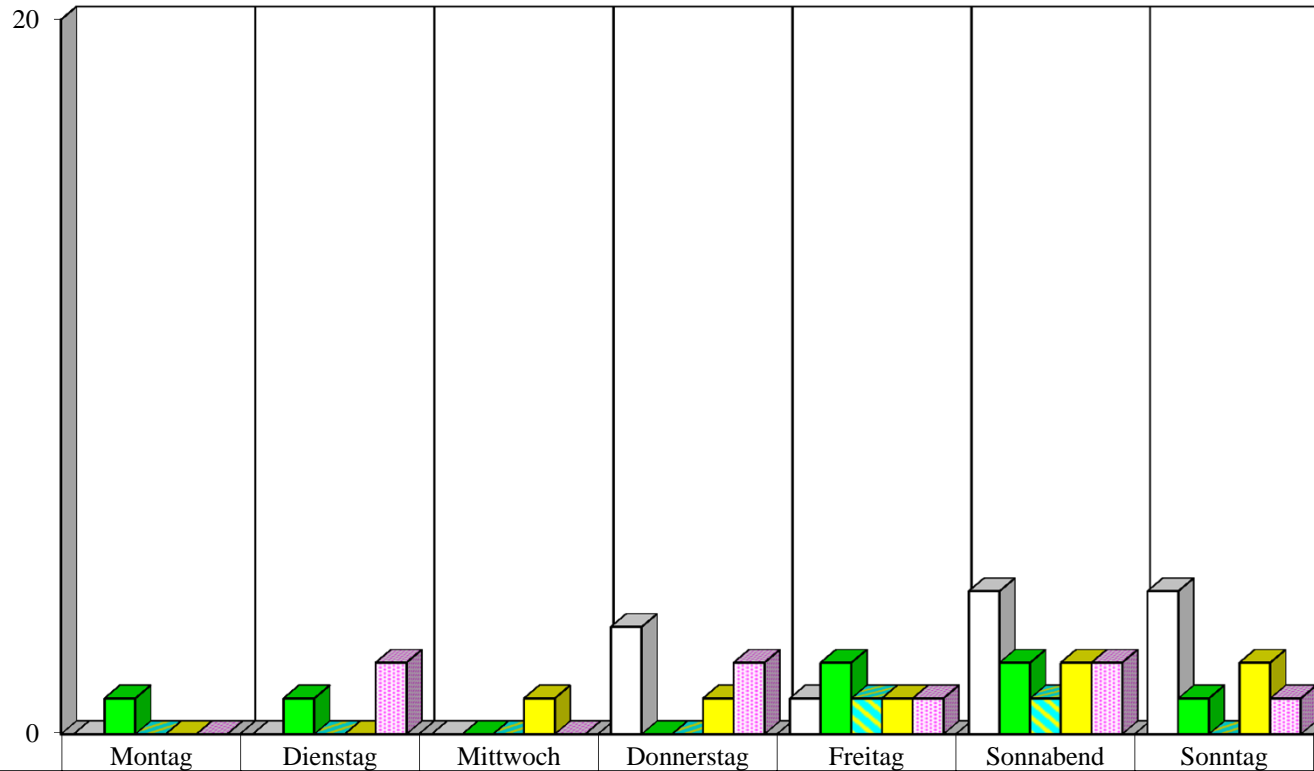


**Zeitliche Verteilung der alkoholisierten Unfallverursacher 2013
nach Wochentagen in
Reinickendorf**



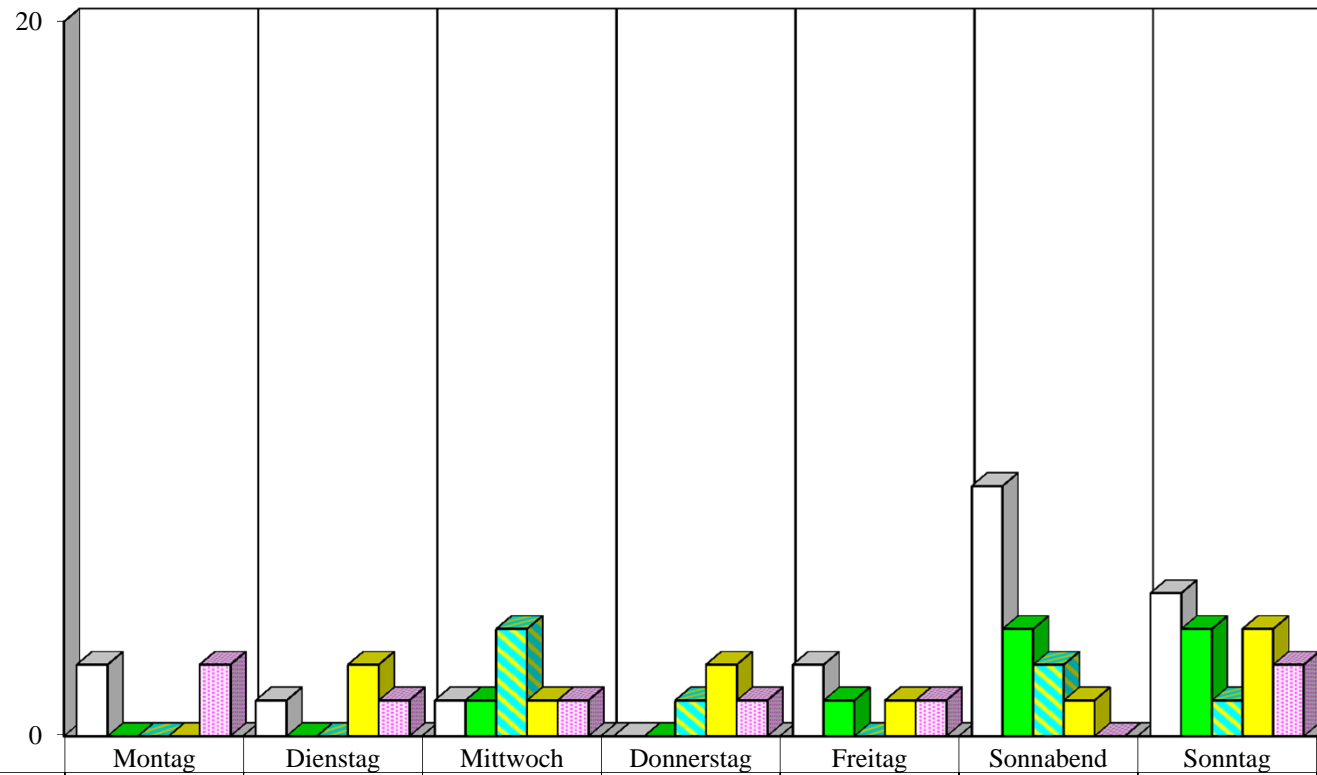
	Montag	Dienstag	Mittwoch	Donnerstag	Freitag	Sonnabend	Sonntag
□ 0 - 5.59 Uhr	0	6	1	2	1	10	12
■ 6 - 11.59 Uhr	0	1	1	2	1	2	1
■ 12 - 15.59 Uhr	1	1	2	1	3	1	1
■ 16 - 19.59 Uhr	0	5	2	0	4	4	7
■ 20 - 23.59 Uhr	3	3	4	1	3	5	5

**Zeitliche Verteilung der alkoholisierten Unfallverursacher 2013
nach Wochentagen in
Prenzlauer Berg**



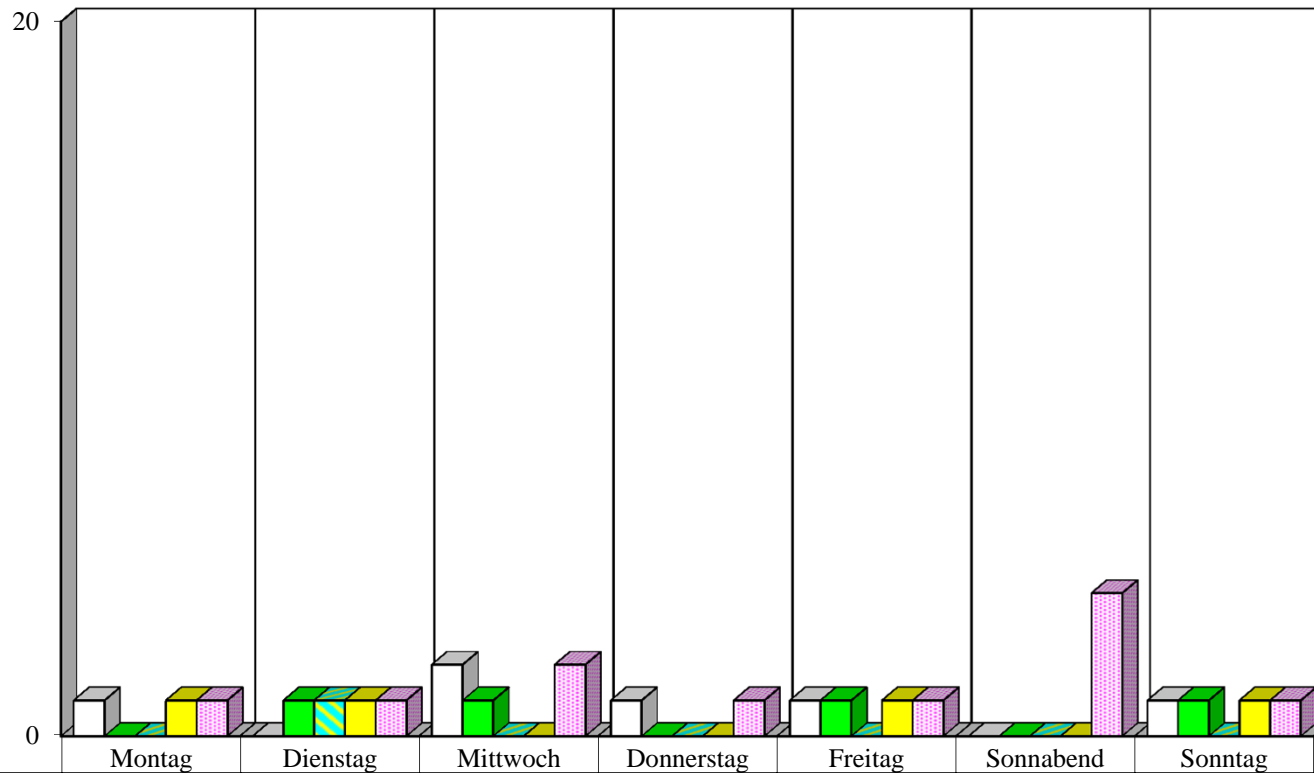
	Montag	Dienstag	Mittwoch	Donnerstag	Freitag	Sonnabend	Sonntag
0 - 5.59 Uhr	0	0	0	3	1	4	4
6 - 11.59 Uhr	1	1	0	0	2	2	1
12 - 15.59 Uhr	0	0	0	0	1	1	0
16 - 19.59 Uhr	0	0	1	1	1	2	2
20 - 23.59 Uhr	0	2	0	2	1	2	1

**Zeitliche Verteilung der alkoholisierten Unfallverursacher 2013
nach Wochentagen in
Pankow**



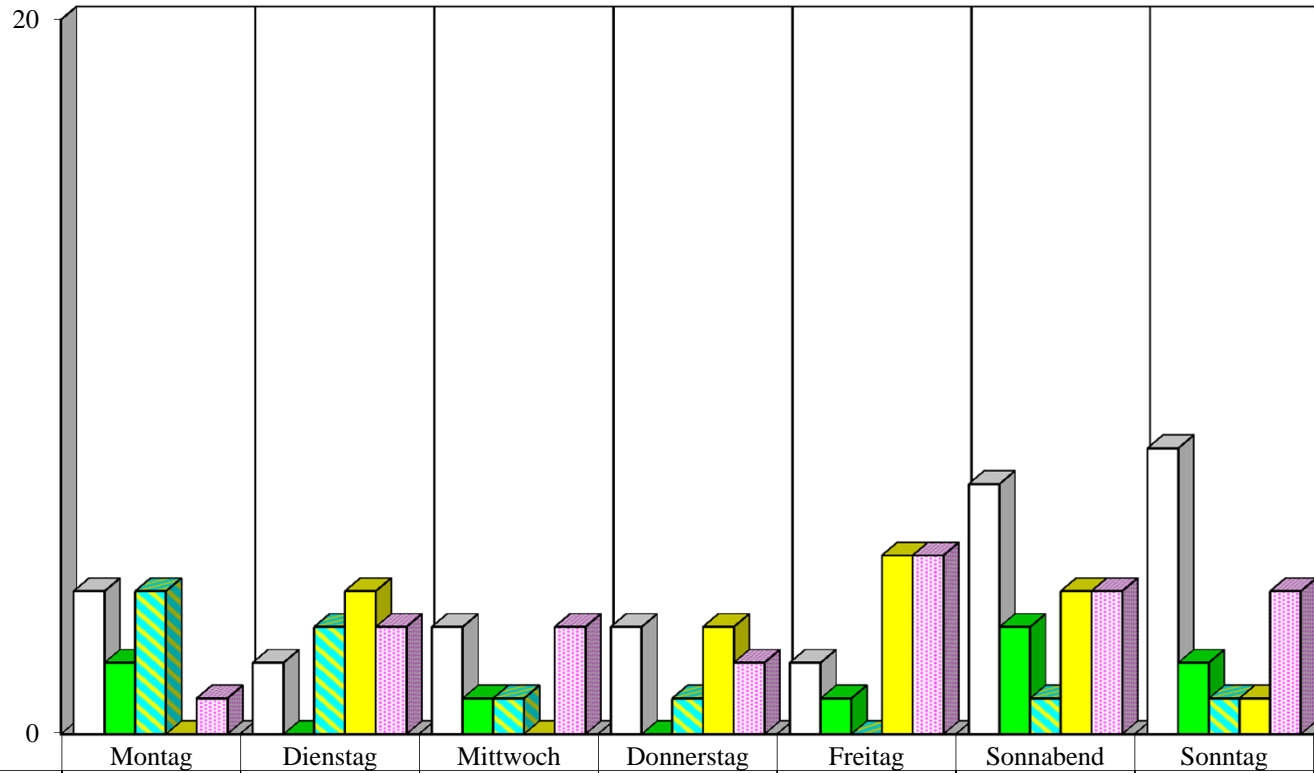
	Montag	Dienstag	Mittwoch	Donnerstag	Freitag	Sonnabend	Sonntag
0 - 5.59 Uhr	2	1	1	0	2	7	4
6 - 11.59 Uhr	0	0	1	0	1	3	3
12 - 15.59 Uhr	0	0	3	1	0	2	1
16 - 19.59 Uhr	0	2	1	2	1	1	3
20 - 23.59 Uhr	2	1	1	1	1	0	2

**Zeitliche Verteilung der alkoholisierten Unfallverursacher 2013
nach Wochentagen in
Weißensee**



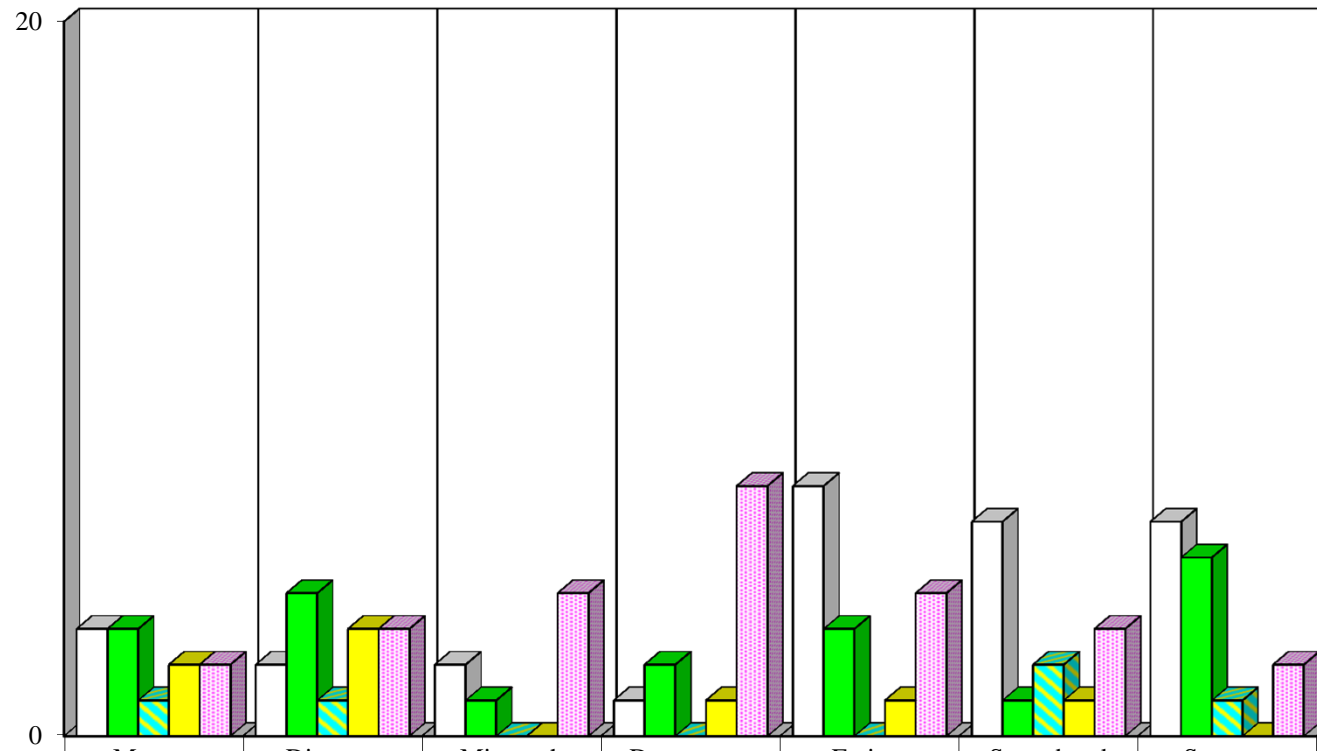
	Montag	Dienstag	Mittwoch	Donnerstag	Freitag	Sonnabend	Sonntag
0 - 5.59 Uhr	1	0	2	1	1	0	1
6 - 11.59 Uhr	0	1	1	0	1	0	1
12 - 15.59 Uhr	0	1	0	0	0	0	0
16 - 19.59 Uhr	1	1	0	0	1	0	1
20 - 23.59 Uhr	1	1	2	1	1	4	1

**Zeitliche Verteilung der alkoholisierten Unfallverursacher 2013
nach Wochentagen in
Spandau**



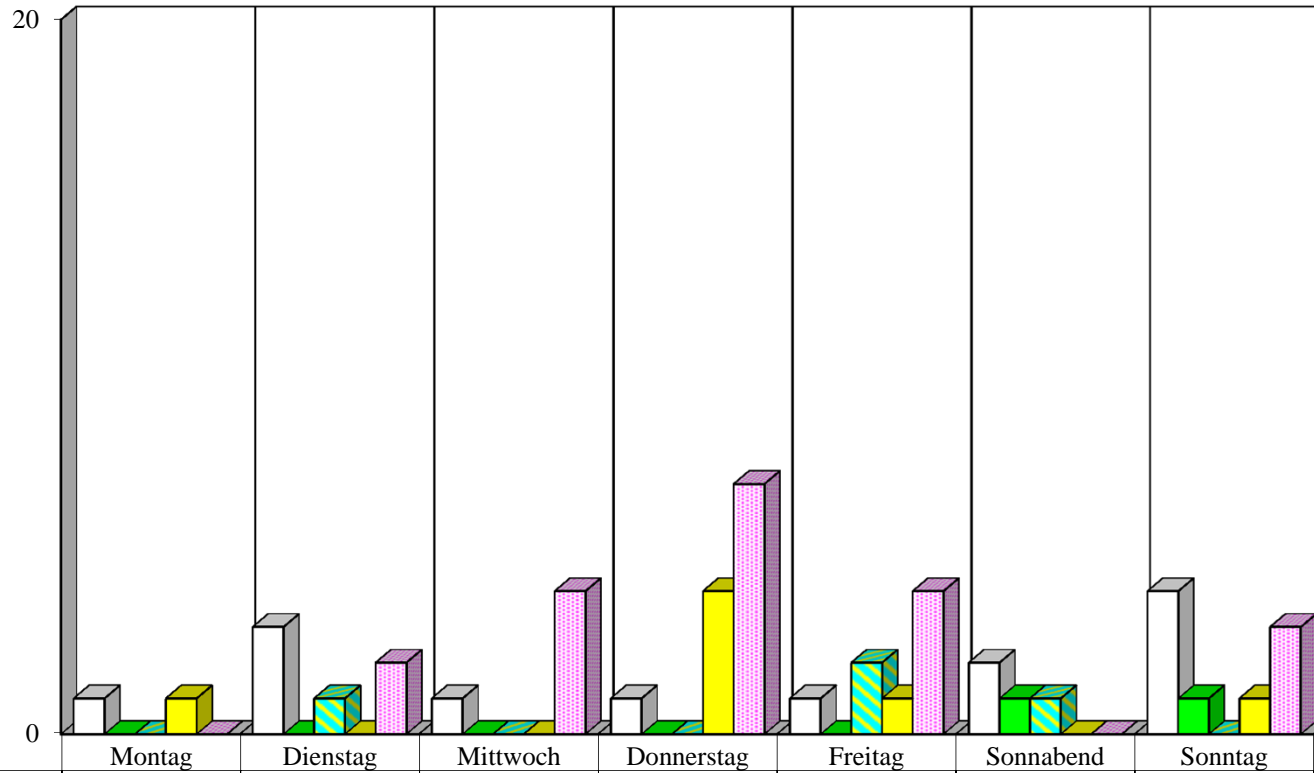
	Montag	Dienstag	Mittwoch	Donnerstag	Freitag	Sonnabend	Sonntag
□ 0 - 5.59 Uhr	4	2	3	3	2	7	8
■ 6 - 11.59 Uhr	2	0	1	0	1	3	2
■ 12 - 15.59 Uhr	4	3	1	1	0	1	1
■ 16 - 19.59 Uhr	0	4	0	3	5	4	1
■ 20 - 23.59 Uhr	1	3	3	2	5	4	4

**Zeitliche Verteilung der alkoholisierten Unfallverursacher 2013
nach Wochentagen in
Charlottenburg**



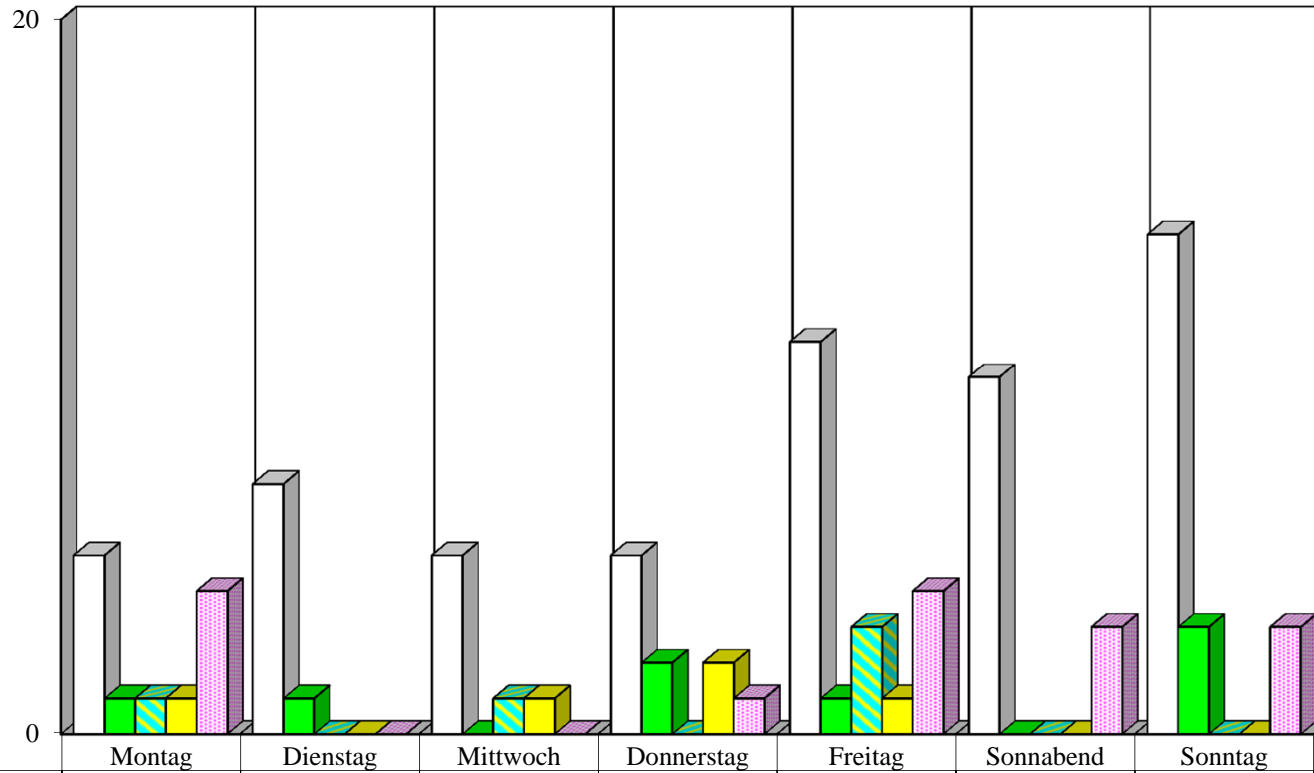
	Montag	Dienstag	Mittwoch	Donnerstag	Freitag	Sonnabend	Sonntag
□ 0 - 5.59 Uhr	3	2	2	1	7	6	6
■ 6 - 11.59 Uhr	3	4	1	2	3	1	5
■ 12 - 15.59 Uhr	1	1	0	0	0	2	1
■ 16 - 19.59 Uhr	2	3	0	1	1	1	0
■ 20 - 23.59 Uhr	2	3	4	7	4	3	2

**Zeitliche Verteilung der alkoholisierten Unfallverursacher 2013
nach Wochentagen in
Wilmersdorf**



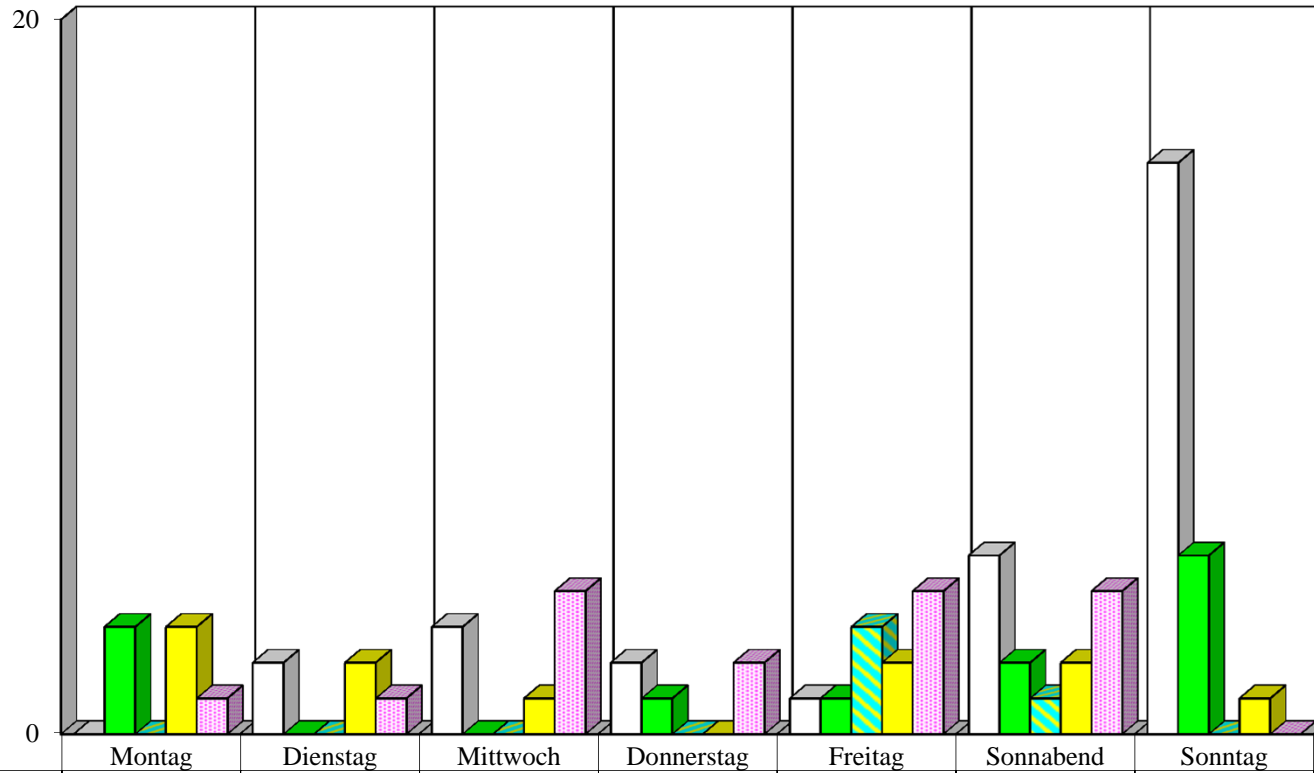
	Montag	Dienstag	Mittwoch	Donnerstag	Freitag	Sonnabend	Sonntag
□ 0 - 5.59 Uhr	1	3	1	1	1	2	4
■ 6 - 11.59 Uhr	0	0	0	0	0	1	1
■ 12 - 15.59 Uhr	0	1	0	0	2	1	0
■ 16 - 19.59 Uhr	1	0	0	4	1	0	1
■ 20 - 23.59 Uhr	0	2	4	7	4	0	3

**Zeitliche Verteilung der alkoholisierten Unfallverursacher 2013
nach Wochentagen in
Mitte**



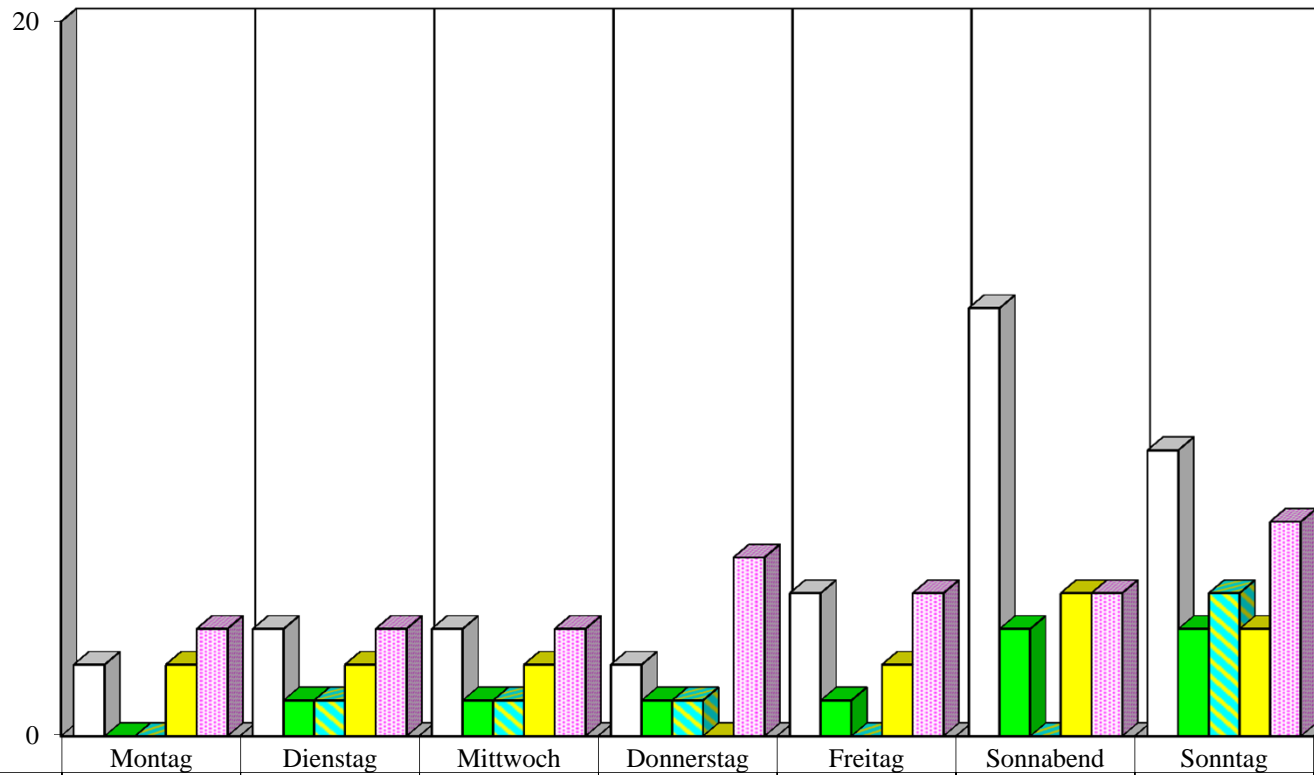
□ 0 - 5.59 Uhr	5	7	5	5	11	10	14
■ 6 - 11.59 Uhr	1	1	0	2	1	0	3
■ 12 - 15.59 Uhr	1	0	1	0	3	0	0
■ 16 - 19.59 Uhr	1	0	1	2	1	0	0
■ 20 - 23.59 Uhr	4	0	0	1	4	3	3

**Zeitliche Verteilung der alkoholisierten Unfallverursacher 2013
nach Wochentagen in
Tiergarten**



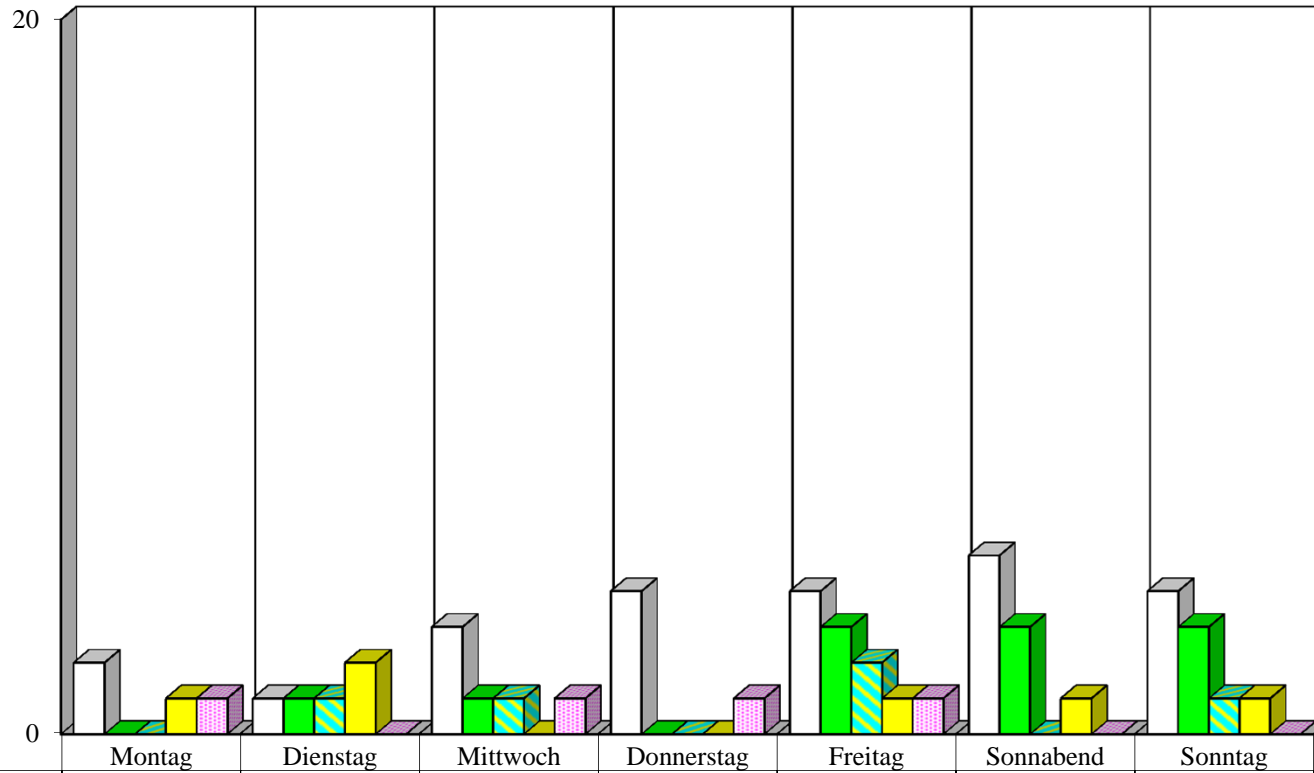
	Montag	Dienstag	Mittwoch	Donnerstag	Freitag	Sonnabend	Sonntag
□ 0 - 5.59 Uhr	0	2	3	2	1	5	16
■ 6 - 11.59 Uhr	3	0	0	1	1	2	5
■ 12 - 15.59 Uhr	0	0	0	0	3	1	0
■ 16 - 19.59 Uhr	3	2	1	0	2	2	1
■ 20 - 23.59 Uhr	1	1	4	2	4	4	0

**Zeitliche Verteilung der alkoholisierten Unfallverursacher 2013
nach Wochentagen in
Wedding**



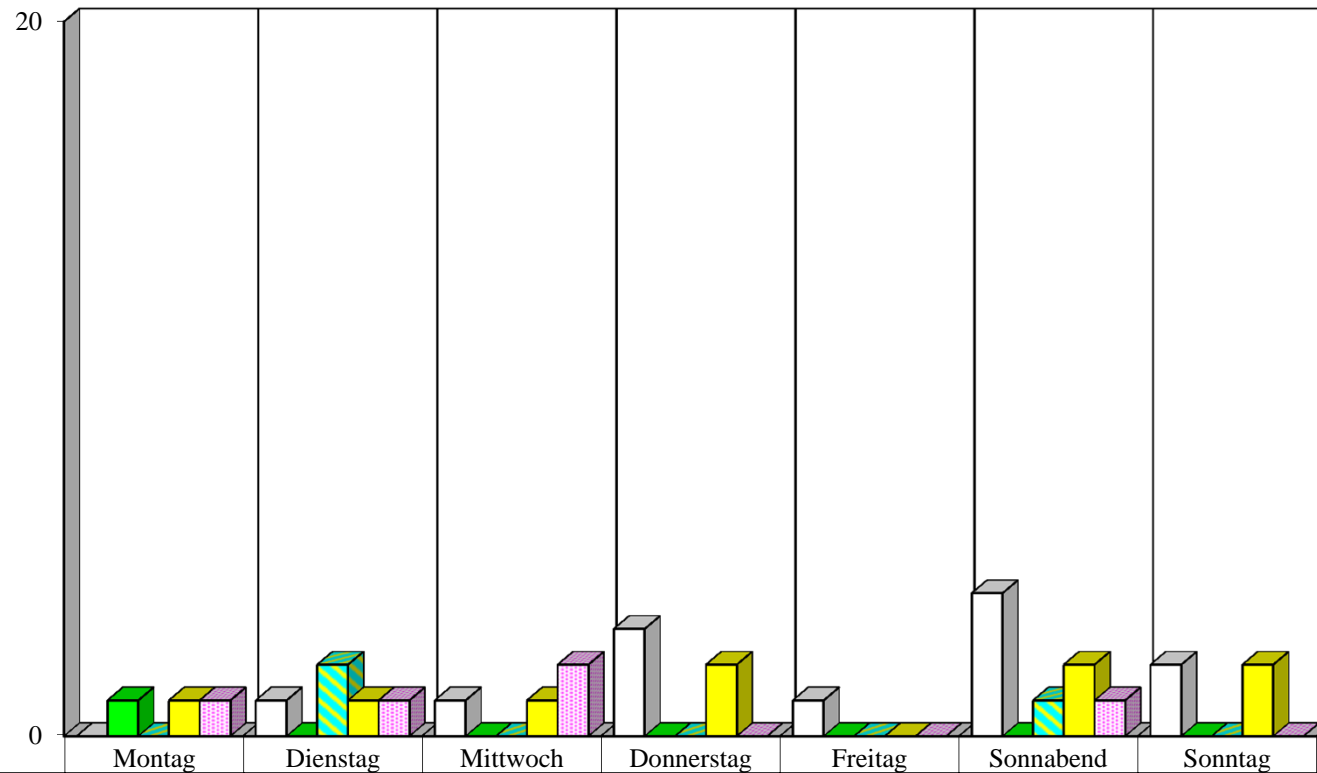
	Montag	Dienstag	Mittwoch	Donnerstag	Freitag	Sonnabend	Sonntag
□ 0 - 5.59 Uhr	2	3	3	2	4	12	8
■ 6 - 11.59 Uhr	0	1	1	1	1	3	3
■ 12 - 15.59 Uhr	0	1	1	1	0	0	4
■ 16 - 19.59 Uhr	2	2	2	0	2	4	3
■ 20 - 23.59 Uhr	3	3	3	5	4	4	6

**Zeitliche Verteilung der alkoholisierten Unfallverursacher 2013
nach Wochentagen in
Schöneberg**



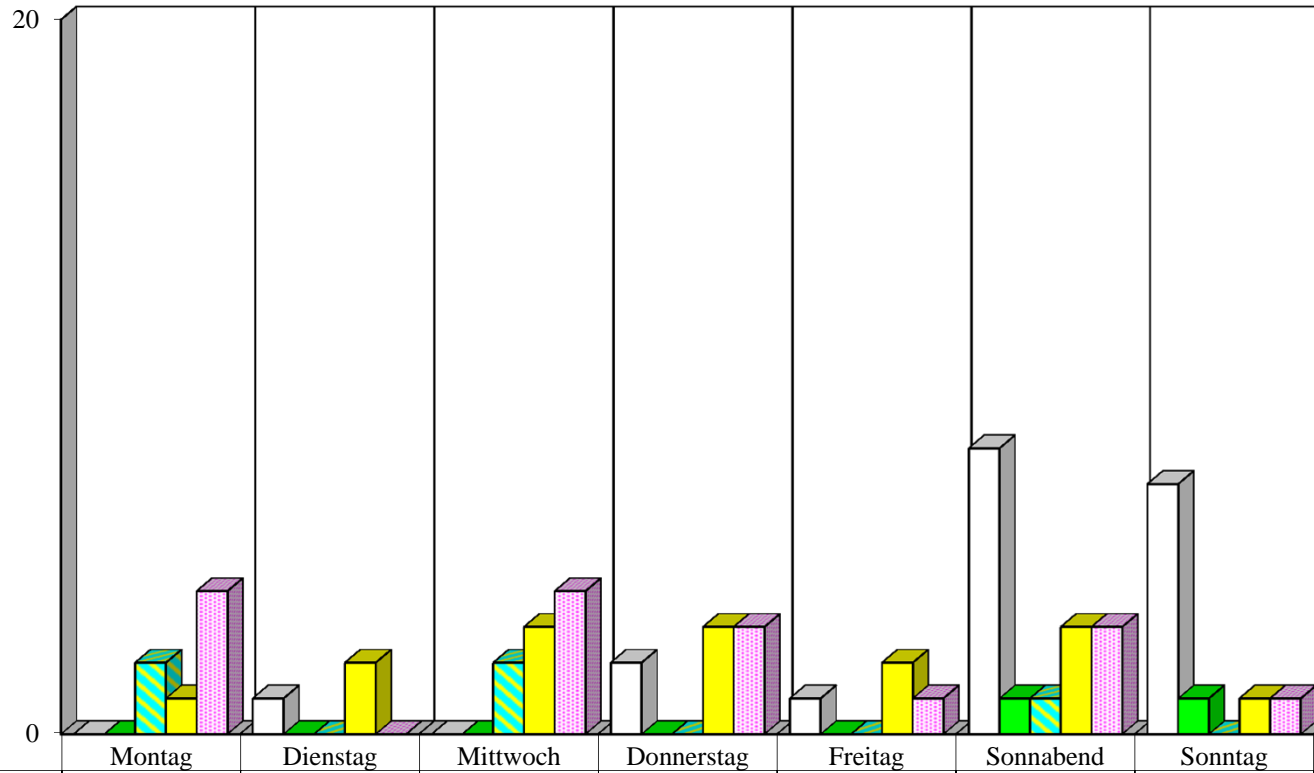
□ 0 - 5.59 Uhr	2	1	3	4	4	5	4
■ 6 - 11.59 Uhr	0	1	1	0	3	3	3
■ 12 - 15.59 Uhr	0	1	1	0	2	0	1
■ 16 - 19.59 Uhr	1	2	0	0	1	1	1
■ 20 - 23.59 Uhr	1	0	1	1	1	0	0

**Zeitliche Verteilung der alkoholisierten Unfallverursacher 2013
nach Wochentagen in
Zehlendorf**



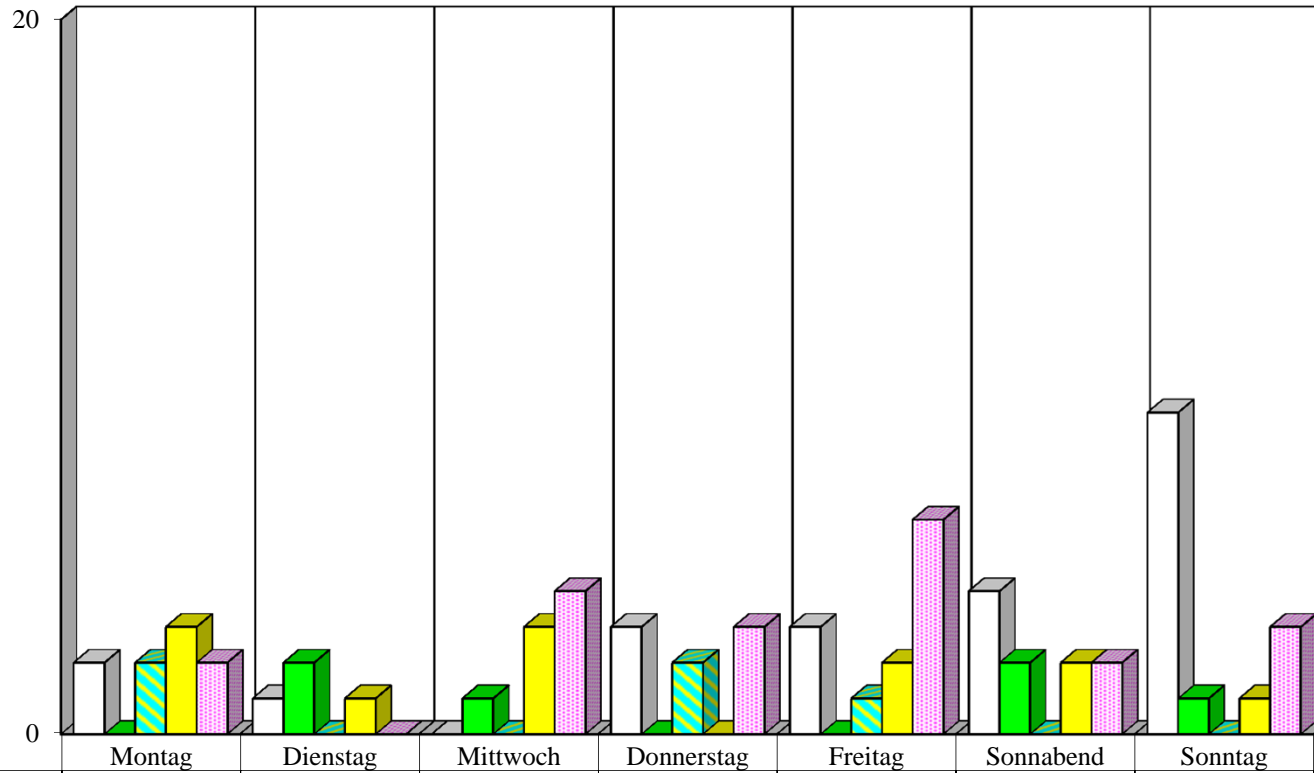
□ 0 - 5.59 Uhr	0	1	1	3	1	4	2
■ 6 - 11.59 Uhr	1	0	0	0	0	0	0
■ 12 - 15.59 Uhr	0	2	0	0	0	1	0
■ 16 - 19.59 Uhr	1	1	1	2	0	2	2
■ 20 - 23.59 Uhr	1	1	2	0	0	1	0

**Zeitliche Verteilung der alkoholisierten Unfallverursacher 2013
nach Wochentagen in
Steglitz**



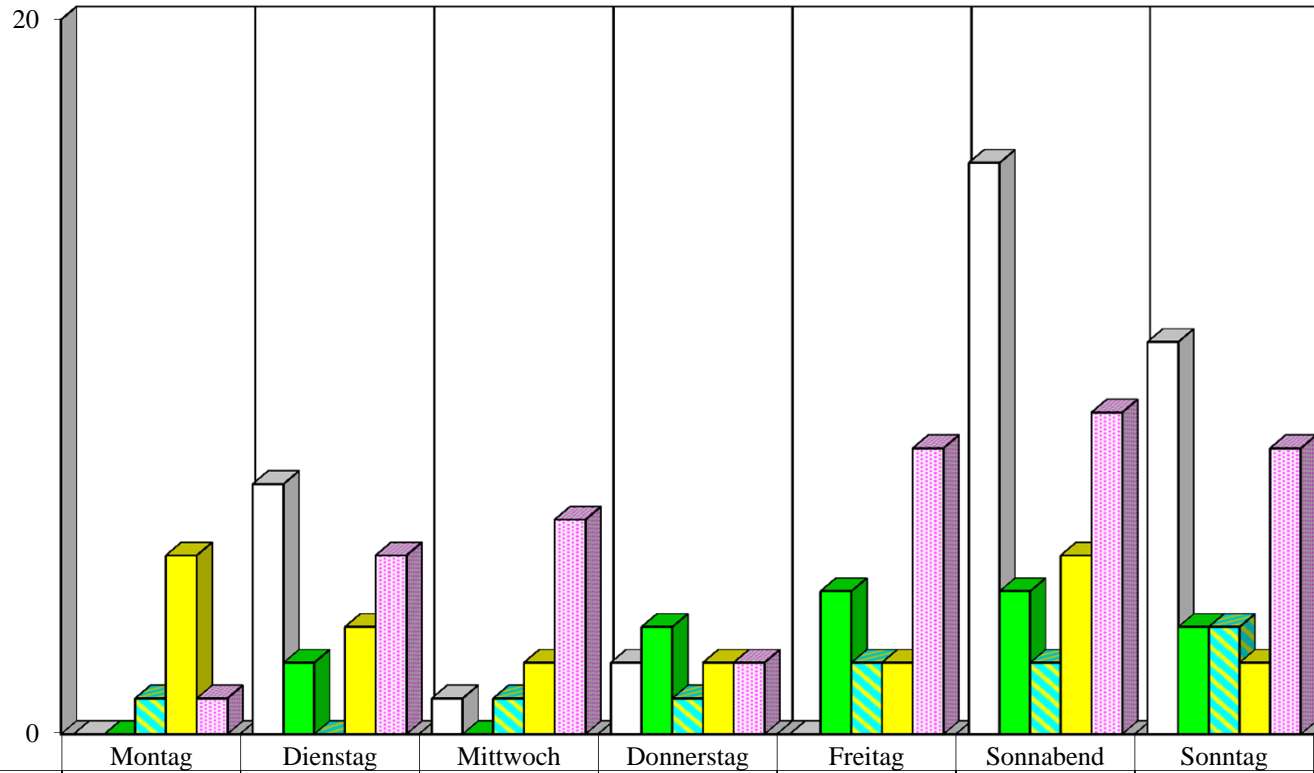
0 - 5.59 Uhr	0	1	0	2	1	8	7
6 - 11.59 Uhr	0	0	0	0	0	1	1
12 - 15.59 Uhr	2	0	2	0	0	1	0
16 - 19.59 Uhr	1	2	3	3	2	3	1
20 - 23.59 Uhr	4	0	4	3	1	3	1

**Zeitliche Verteilung der alkoholisierten Unfallverursacher 2013
nach Wochentagen in
Tempelhof**



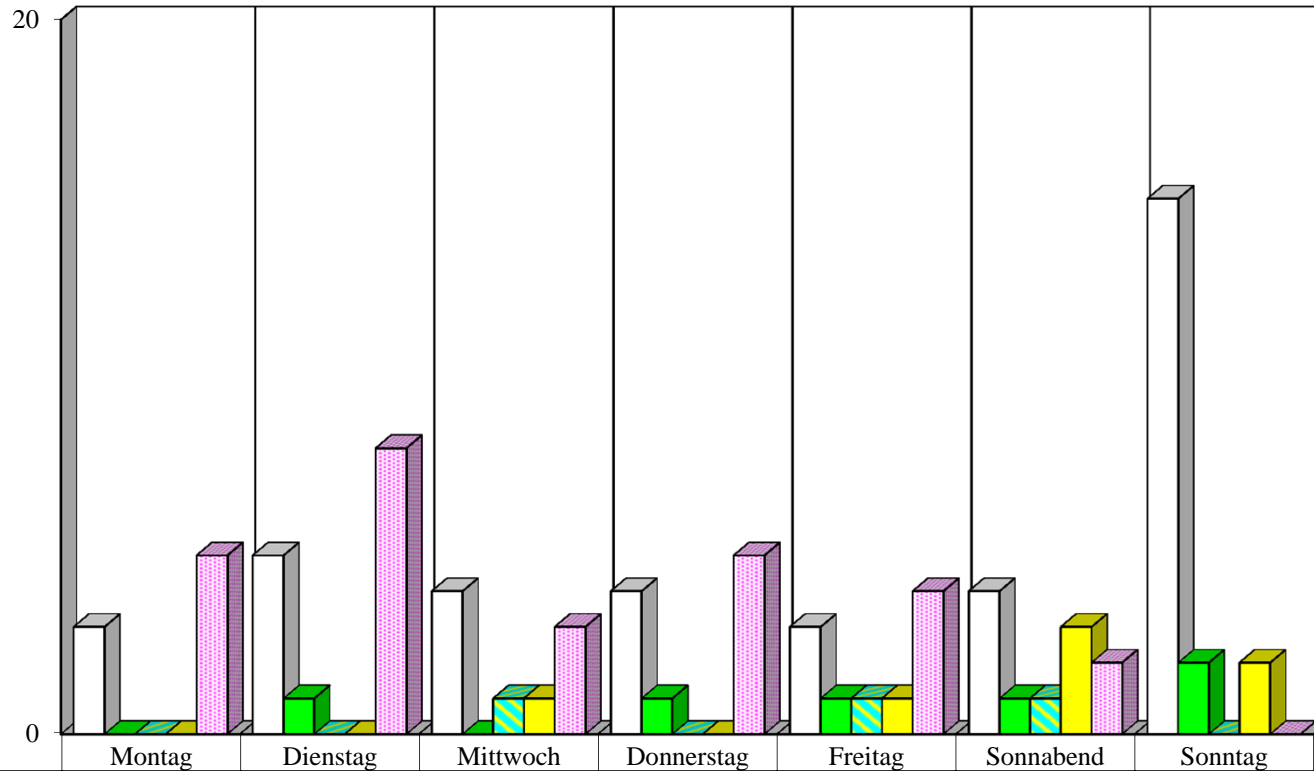
0 - 5.59 Uhr	2	1	0	3	3	4	9
6 - 11.59 Uhr	0	2	1	0	0	2	1
12 - 15.59 Uhr	2	0	0	2	1	0	0
16 - 19.59 Uhr	3	1	3	0	2	2	1
20 - 23.59 Uhr	2	0	4	3	6	2	3

**Zeitliche Verteilung der alkoholisierten Unfallverursacher 2013
nach Wochentagen in
Neukölln**



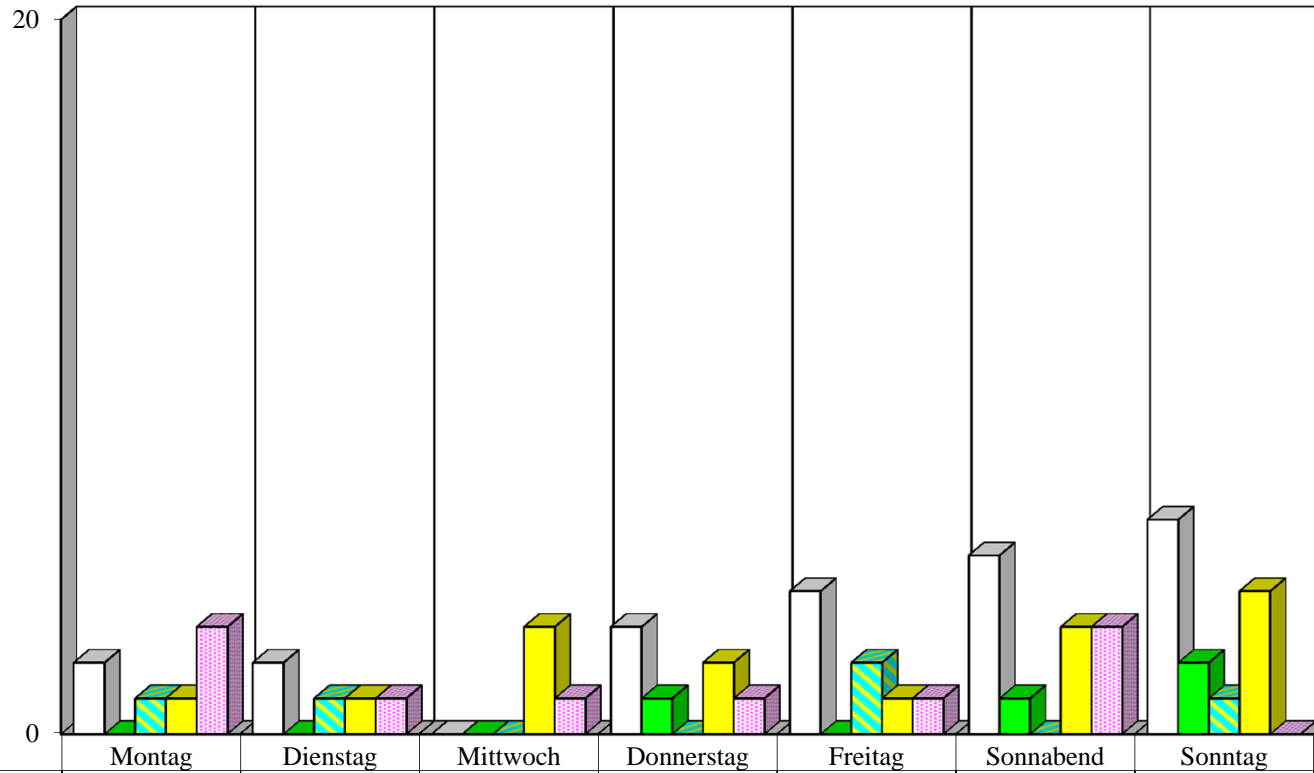
	Montag	Dienstag	Mittwoch	Donnerstag	Freitag	Sonnabend	Sonntag
□ 0 - 5.59 Uhr	0	7	1	2	0	16	11
■ 6 - 11.59 Uhr	0	2	0	3	4	4	3
▨ 12 - 15.59 Uhr	1	0	1	1	2	2	3
■ 16 - 19.59 Uhr	5	3	2	2	2	5	2
■ 20 - 23.59 Uhr	1	5	6	2	8	9	8

**Zeitliche Verteilung der alkoholisierten Unfallverursacher 2013
nach Wochentagen in
Kreuzberg**



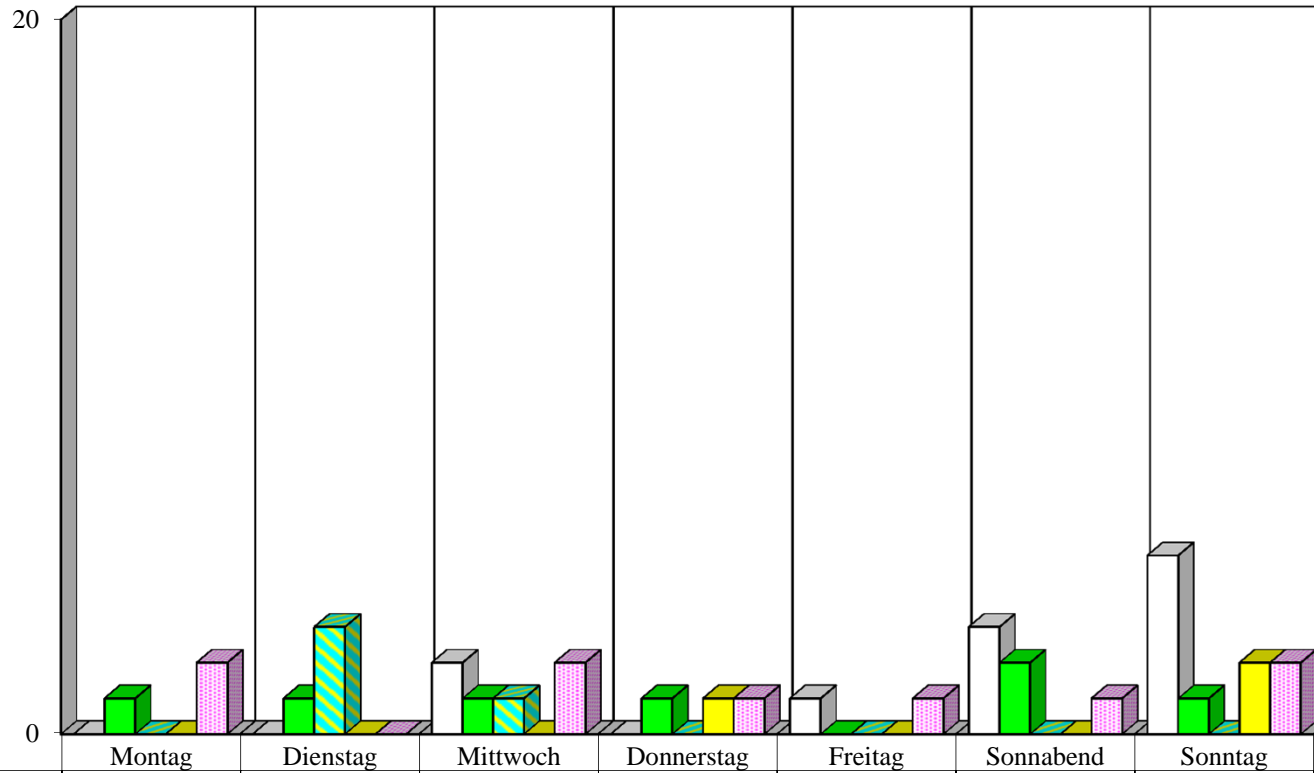
0 - 5.59 Uhr	3	5	4	4	3	4	15
6 - 11.59 Uhr	0	1	0	1	1	1	2
12 - 15.59 Uhr	0	0	1	0	1	1	0
16 - 19.59 Uhr	0	0	1	0	1	3	2
20 - 23.59 Uhr	5	8	3	5	4	2	0

**Zeitliche Verteilung der alkoholisierten Unfallverursacher 2013
nach Wochentagen in
Friedrichshain**



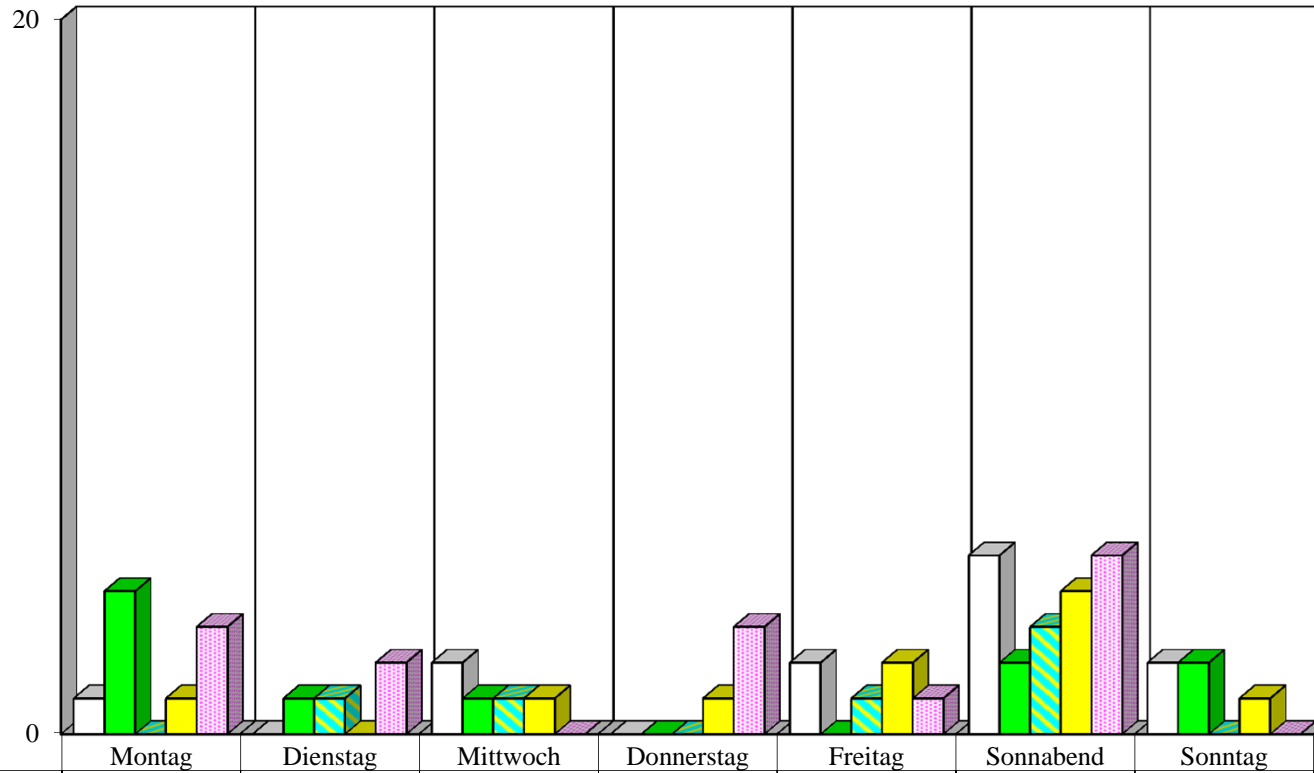
	Montag	Dienstag	Mittwoch	Donnerstag	Freitag	Sonnabend	Sonntag
□ 0 - 5.59 Uhr	2	2	0	3	4	5	6
■ 6 - 11.59 Uhr	0	0	0	1	0	1	2
■ 12 - 15.59 Uhr	1	1	0	0	2	0	1
■ 16 - 19.59 Uhr	1	1	3	2	1	3	4
■ 20 - 23.59 Uhr	3	1	1	1	1	3	0

**Zeitliche Verteilung der alkoholisierten Unfallverursacher 2013
nach Wochentagen in
Hohenschönhausen**



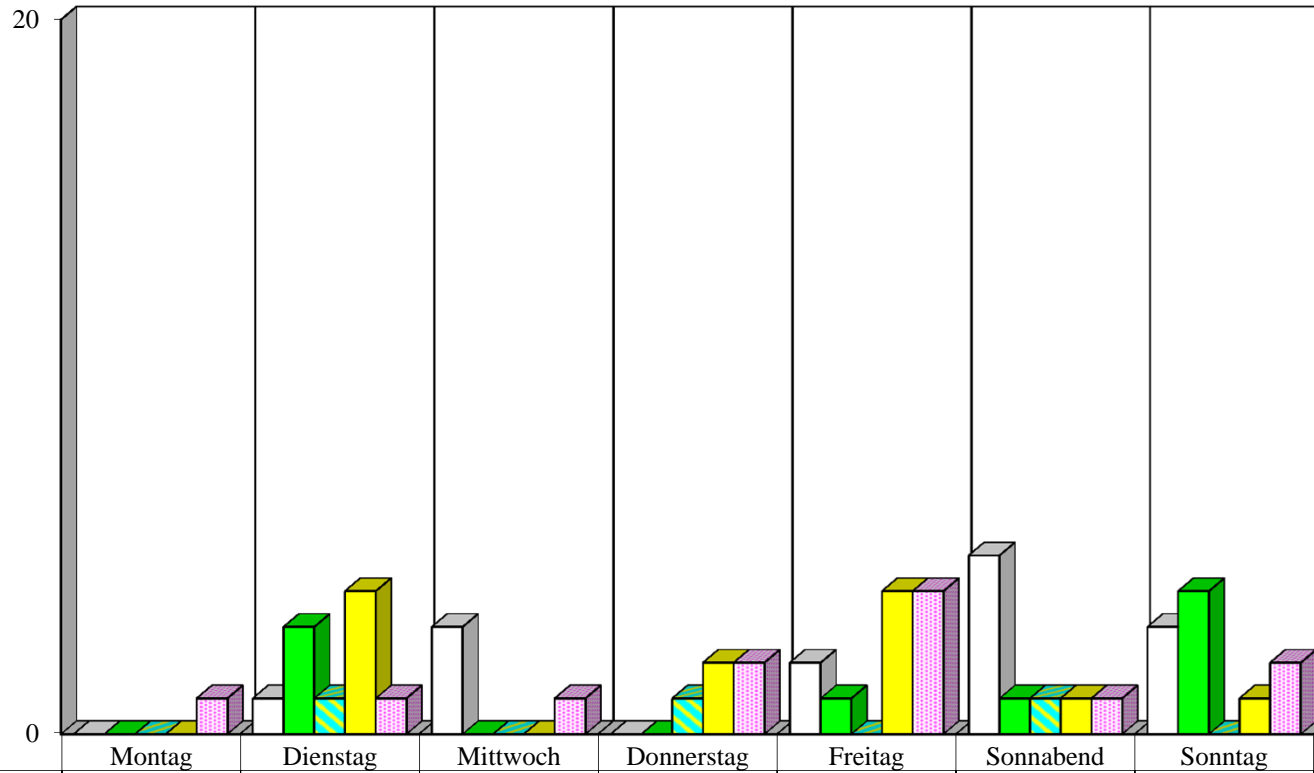
□ 0 - 5.59 Uhr	0	0	2	0	1	3	5
■ 6 - 11.59 Uhr	1	1	1	1	0	2	1
■ 12 - 15.59 Uhr	0	3	1	0	0	0	0
■ 16 - 19.59 Uhr	0	0	0	1	0	0	2
■ 20 - 23.59 Uhr	2	0	2	1	1	1	2

**Zeitliche Verteilung der alkoholisierten Unfallverursacher 2013
nach Wochentagen in
Marzahn**



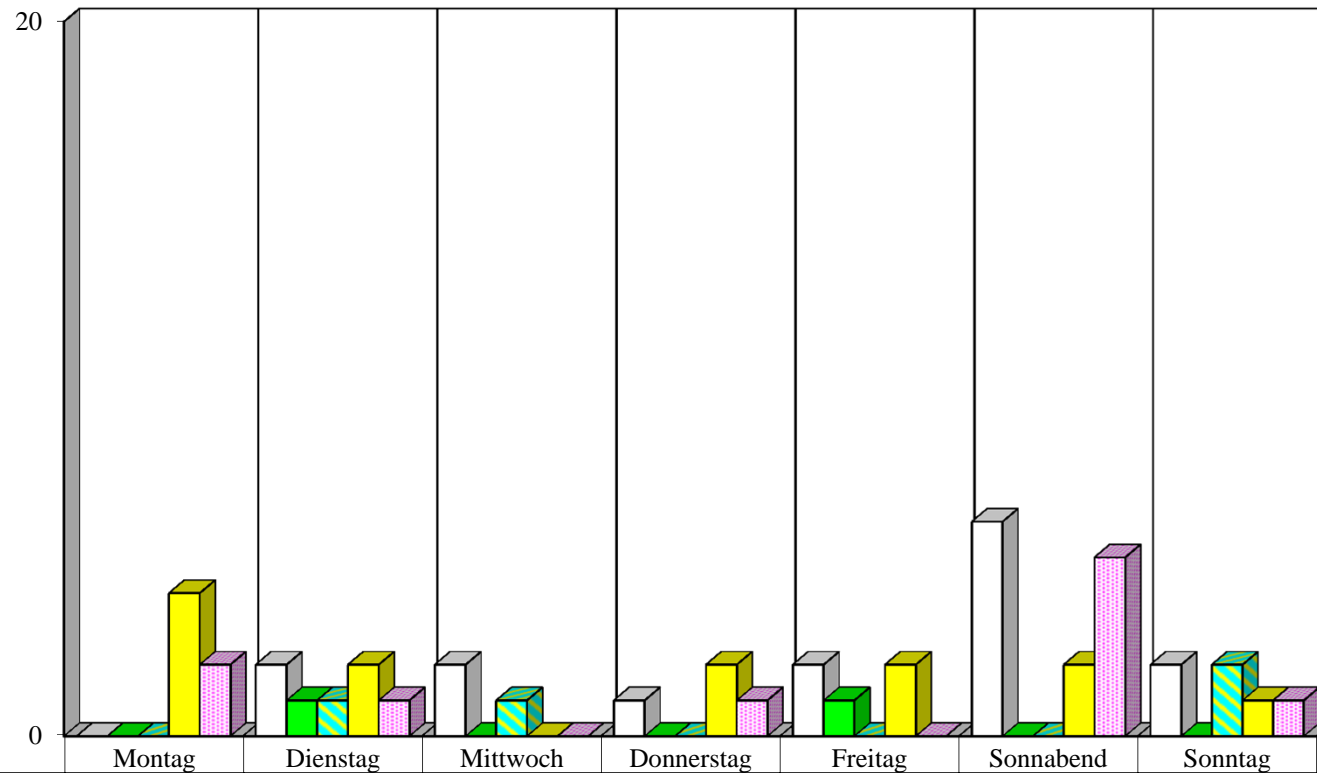
	Montag	Dienstag	Mittwoch	Donnerstag	Freitag	Sonnabend	Sonntag
□ 0 - 5.59 Uhr	1	0	2	0	2	5	2
■ 6 - 11.59 Uhr	4	1	1	0	0	2	2
■ 12 - 15.59 Uhr	0	1	1	0	1	3	0
■ 16 - 19.59 Uhr	1	0	1	1	2	4	1
■ 20 - 23.59 Uhr	3	2	0	3	1	5	0

**Zeitliche Verteilung der alkoholisierten Unfallverursacher 2013
nach Wochentagen in
Lichtenberg**



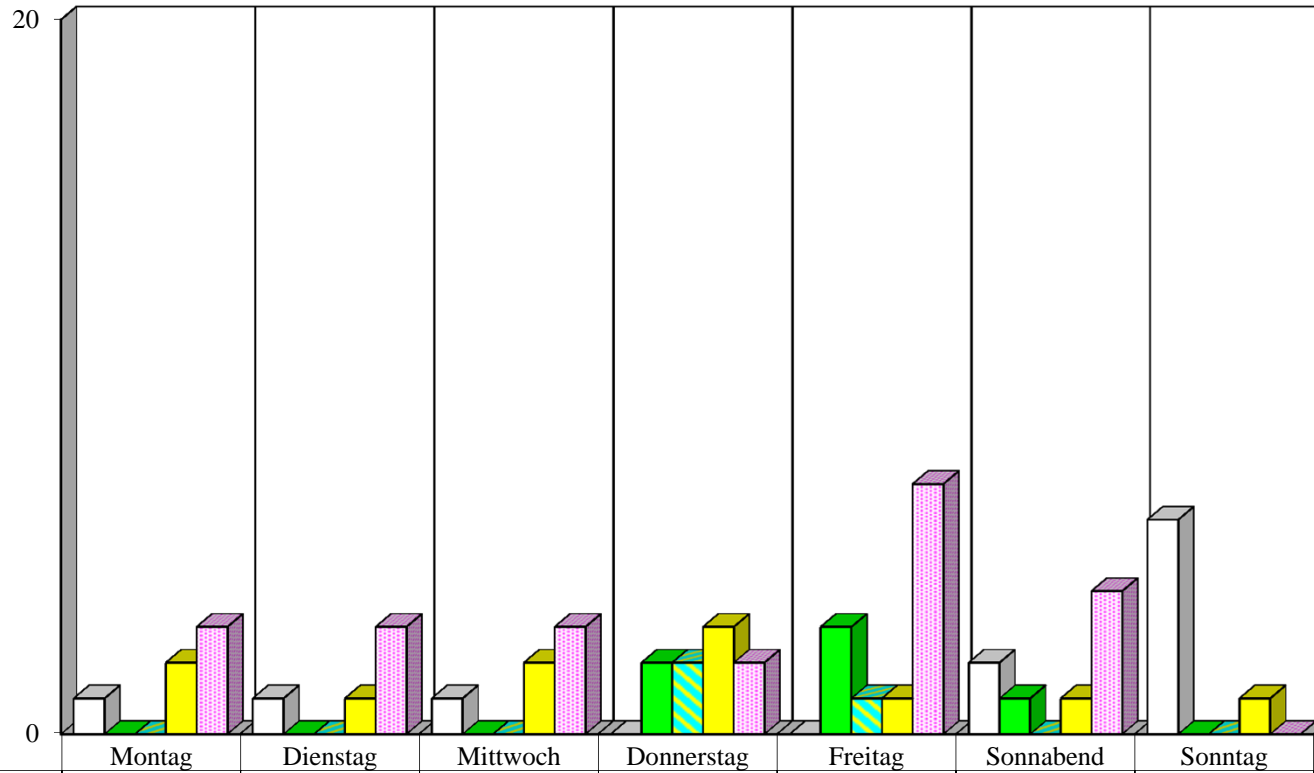
	Montag	Dienstag	Mittwoch	Donnerstag	Freitag	Sonnabend	Sonntag
□ 0 - 5.59 Uhr	0	1	3	0	2	5	3
■ 6 - 11.59 Uhr	0	3	0	0	1	1	4
■ 12 - 15.59 Uhr	0	1	0	1	0	1	0
■ 16 - 19.59 Uhr	0	4	0	2	4	1	1
■ 20 - 23.59 Uhr	1	1	1	2	4	1	2

**Zeitliche Verteilung der alkoholisierten Unfallverursacher 2013
nach Wochentagen in
Treptow**



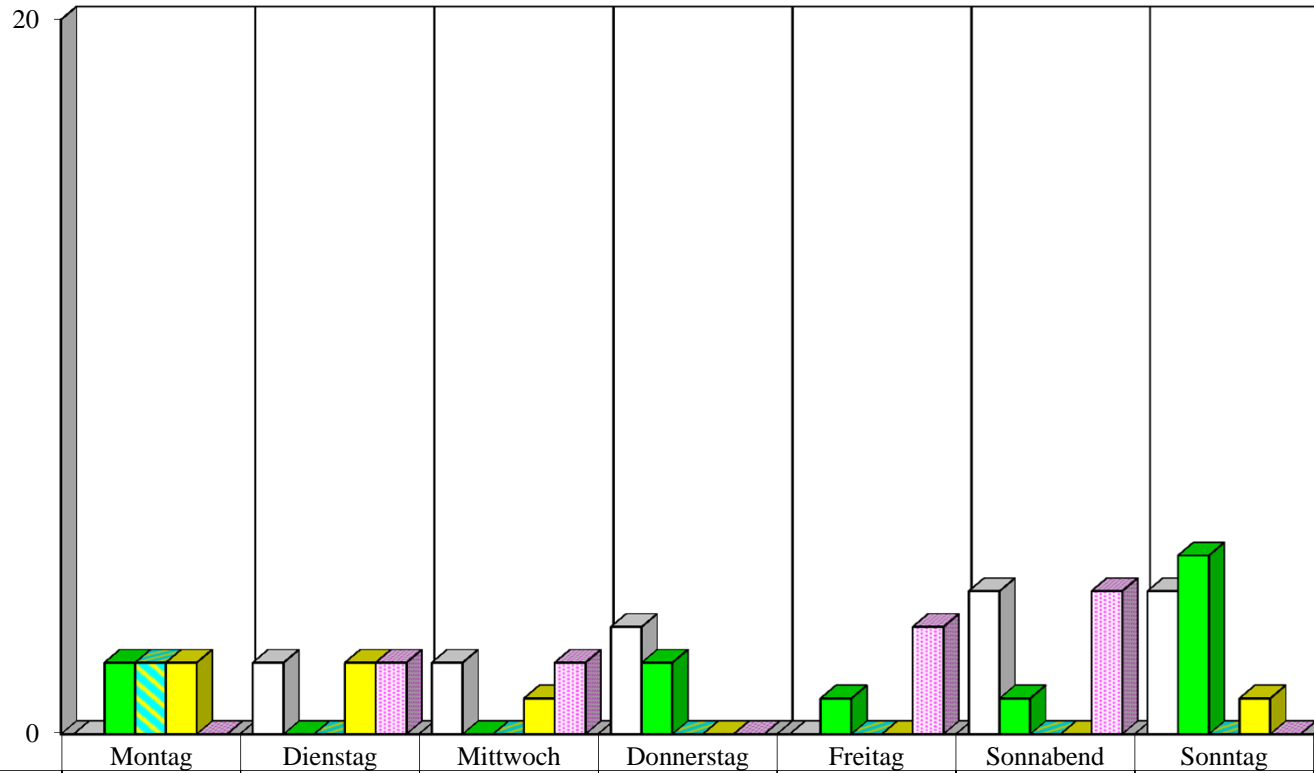
□ 0 - 5.59 Uhr	0	2	2	1	2	6	2
■ 6 - 11.59 Uhr	0	1	0	0	1	0	0
■ 12 - 15.59 Uhr	0	1	1	0	0	0	2
■ 16 - 19.59 Uhr	4	2	0	2	2	2	1
■ 20 - 23.59 Uhr	2	1	0	1	0	5	1

**Zeitliche Verteilung der alkoholisierten Unfallverursacher 2013
nach Wochentagen in
Köpenick**



	Montag	Dienstag	Mittwoch	Donnerstag	Freitag	Sonnabend	Sonntag
0 - 5.59 Uhr	1	1	1	0	0	2	6
6 - 11.59 Uhr	0	0	0	2	3	1	0
12 - 15.59 Uhr	0	0	0	2	1	0	0
16 - 19.59 Uhr	2	1	2	3	1	1	1
20 - 23.59 Uhr	3	3	3	2	7	4	0

**Zeitliche Verteilung der alkoholisierten Unfallverursacher 2013
nach Wochentagen in
Hellersdorf**



0 - 5.59 Uhr	0	2	2	3	0	4	4
6 - 11.59 Uhr	2	0	0	2	1	1	5
12 - 15.59 Uhr	2	0	0	0	0	0	0
16 - 19.59 Uhr	2	2	1	0	0	0	1
20 - 23.59 Uhr	0	2	2	0	3	4	0

Häufigkeitsverteilung			2013		
Pol.Abschnitt	Bezirk	Ort	Ergebnis		
11	RD	111 AS HOLZHAUSER STR HAUPTFAHRBAHN >N	1		
		111 AS WAIDMANNSLUSTER D AUSF N HERMSDORFER (W)	1		
		111 Z AS FLUGH TEGEL,SAATW U AS KURT-SCHUM-D HFB	1		
		111 Z AS SCHULZEND S U AS WAIDMANNSL D HAUPTFB	1		
		111 Z AS SCHULZEND S U STADTGRENZE HAUPTFB	1		
		111 Z AS SEIDELSTR U AS EICHBORNDAMM HAUPTFB	1		
		111 Z AS WAIDMANNSL D U(AS) SCHULZEND S HAUPTFB	1		
		AM NORDGRABEN / EICHBORNDAMM	1		
		AN DER MÄCKERITZBRÜCKE	1		
		ANDORNSTEIG	1		
		AUGUSTE-VIKTORIA-ALLEE	1		
		BERNAUER STR.	1		
		BORSIGWALDER WEG	1		
		BRUNOWSTR.	1		
		BRUSEBERGSTR. / KLENZEPFAD	1		
		BUDDESTR. / GORKISTR.	1		
		EICHBORNDAMM	2		
		EICHBORNDAMM / SCHARNWEBERSTR. / A 111 BAB AUTOBAHNZUBRINGER HAMBURG	2		
		ELCHDAMM	1		
		ENGELMANNWEG	1		
		GENERAL-WOYNA-STR. / SCHARNWEBERSTR.	1		
		GOTTHARDSTR.	1		
		GRÜBDORFSTR.	1		
		HEILIGENSEESTR.	2		
		HEILIGENSEESTR. / KAROLINENSTR. / RUPPNER CHAUSSEE	1		
		HENNIGSDORFER STR.	1		
		HERMSDORFER DAMM / WAIDMANNSLUSTER DAMM / A 111 BAB AUTOBAHNZUBRINGER HAMBURG	1		
		HOLZHAUSER STR. / A 111 BAB AUTOBAHNZUBRINGER HAMBURG / 111 AS HOLZHAUSER STR AU	1		
		HOLZHAUSER STR. / TIETZSTR.	1		
		HUMBOLDTSTR.	1		
		KURT-SCHUMACHER-DAMM	1		
		KURT-SCHUMACHER-DAMM / ARISTIDE-BRIAND-BRÜCKE	1		
		NAMSLAISTR.	1		
		NORDLICHTSTR. / STRAÙE 442 / STRAÙE 443	1		
		OLLENHAUERSTR.	3		
		SCHARNWEBERSTR.	4		
		VEITSTR.	1		
		WAIDMANNSLUSTER DAMM	1		
		WALDSTR.	1		
		RD Ergebnis			47
		11 Ergebnis			47
		12	RD	ALT-WITTENAU / HERMSDORFER STR. / TRIFTSTR.	1
				AMBOßWEG / WILHELMSRUHER DAMM	1
				AMENDESTR.	1
				AMENDESTR. / REGINHARDSTR.	1
				BERLINER STR.	2
	BERLINER STR. / BURGFRUAENSTR. / VELTHEIMSTR.			1	
BERLINER STR. / TRINIUSSTR.	1				
BERTRAMSTR.	1				
BIESELHEIDER WEG / ORANIENBURGER CHAUSSEE / WEISLINGENSTR.	1				
BREITKOPFSTR.	1				
DIETRICHINGER WEG / ORANIENBURGER STR. / WITTENAUER STR.	1				
EICHHORSTER WEG	2				
EMMENTALER STR.	2				
EMMENTALER STR. / RESIDENZSTR.	1				
FROHNAUER STR.	1				
GESELLSCHAFTSTR. / PROVINZSTR.	1				
HAUSOTTERSTR.	1				
HEINSESTR.	2				
HERBSTSTR.	2				

Häufigkeitsverteilung			2013
Pol.Abschnitt	Bezirk	Ort	Ergebnis
12	RD	HERMSDORFER DAMM	2
		HERMSDORFER STR. / AVENUE CHARLES DE GAULLE	1
		HOLLÄNDERSTR.	1
		HOLLÄNDERSTR. / LETTEALLEE / RESIDENZSTR. / FAHLANDGASSE / FRANZ-NE	1
		HOPPESTR. / SOMMERSTR.	1
		KOPENHAGENER STR.	1
		LAMPESTEIG	1
		LINDAUER ALLEE	1
		MARKSTR. / PANKOWER ALLEE / RESIDENZSTR.	1
		ORANIENBURGER STR.	1
		ORANIENDAMM	1
		PANKOWER ALLEE / PAPIERSTR. / PROVINZSTR.	1
		PROVINZSTR.	1
		QUICKBORNER STR.	1
		RITTERLANDWEG	1
		ROEDERNALLEE	1
		SCHILDOWER STR. / VELTHEIMSTR.	1
		SCHWABSTR. / EPENSTEINPLATZ	1
		SENFTENBERGER RING / WILHELMSRUHER DAMM	1
		SILVESTERWEG	1
WILHELMSRUHER DAMM	2		
ZABEL-KRÜGER-DAMM	2		
RD Ergebnis			49
12 Ergebnis			49
13	PK	114 Z STADTGRENZE U BAHN-BRÜCKE HAUPTFAHRBAHN	1
		AM FEUCHTEN WINKEL / PASEWALKER STR.	1
		ANGERWEG / FRIEDRICH-ENGELS-STR. / KASTANIENALLEE	1
		BERLINER STR.	1
		BERLINER STR. / BREITE STR.	1
		BINZSTR.	1
		BLANKENBURGER WEG / PASEWALKER STR.	1
		BLANKENFELDER CHAUSSEE / HAUPTSTR.	1
		BREITE STR.	1
		BUCHER STR. / A 114 BAB AUTOBAHNZUBRINGER PRENZLAU / 114 AS BUCHER	1
		DIETZGENSTR.	3
		EICHENSTR.	1
		FLORASTR. / MÜHLENSTR.	1
		GRABBEALLEE	1
		GRANITZSTR. / PRENZLAUER PROMENADE / ROTHENBACHSTR.	1
		GRANITZSTR. / RETZBACHER WEG	1
		GRUMBKOWSTR.	1
		HAUPTSTR. / SCHILLERSTR.	1
		HEINRICH-BÖLL-STR. / DIETZGENSTR. / UHLANDSTR.	1
		KASTANIENALLEE	1
		KOPENHAGENER STR. / HAUPTSTR.	1
		KRÄUTERWEG	1
		LESSINGSTR.	1
		MAXIMILIANSTR.	1
		MÖLLERSFELDER STR. / UHLANDSTR. / UHLANDSTRABENBRÜCKE	1
		MÜHLENSTR.	1
		PANKOWER STR.	1
		PASEWALKER STR. / SCHLOBALLEE	1
		PRENZLAUER PROMENADE	3
		PROVINZSTR.	1
		RUDOLF-MAJUT-STR. / KUCKHOFFSTR.	1
		SCHILDOWER STR.	1
		SCHILLERSTR.	1
SCHÖNHAUSER STR.	2		
SCHÜTZENSTR. / STRAßE VOR SCHÖNHOLZ / HERMANN-HESSE-STR.	1		
STRASSE VOR SCHÖNHOLZ	1		
TALSTR. / THULESTR.	1		

Häufigkeitsverteilung			2013	
Pol.Abschnitt	Bezirk	Ort	Ergebnis	
13	PK	WILHELMSRUHER DAMM / FRIEDRICH-ENGELS-STR. / HAUPTSTR.	1	
		WOLLANKSTR. / BREHMESTR. / SCHULZESTR.	1	
	PK Ergebnis		44	
13 Ergebnis			44	
14	PK	KAROWER CHAUSSEE	2	
		LINDENBERGER WEG	1	
		ROBERT-RÖSSLE-STR.	1	
		SCHÖNERLINDER CHAUSSEE	1	
		WALTER-FRIEDRICH-STR.	1	
	PK Ergebnis		6	
	WS	ACHILLESSTR.	2	
		ALBERTINENSTR.	1	
		ANTONPLATZ / LANGHANSSTR. / BERLINER ALLEE	1	
		BAHNHOFSTR. / HEINERSDORFER STR. / KRUGSTEGE	1	
		BERLINER ALLEE	2	
		BLANKENBURGER PFLASTERWEG	1	
		BÖRNSTR. / STREUSTR.	1	
		BUSCHALLEE / SEEWEG / BERLINER ALLEE	1	
		CALIGARIPLATZ / GUSTAV-ADOLF-STR. / PRENZLAUER PROMENADE	1	
		GARTENSTR. / WEGENERSTR.	1	
		HOFZEICHENDAMM	1	
		INDIRA-GANDHI-STR. / BERLINER ALLEE / WEIßENSEER PARK	1	
		INGWÄONENWEG	1	
		LIEBERMANNSTR. / PIESPORTER STR.	1	
		MÜNCHEHAGENSTR.	2	
		PIESPORTER STR.	1	
		PISTORIUSSTR.	1	
		RHEINFELSSTR. / RUDELSBURGSTR.	1	
		RHÖNSTR.	1	
		ROMAIN-ROLLAND-STR.	2	
	SMETANASTR. / BERLINER ALLEE	1		
TRARBACHER STR.	1			
WS Ergebnis		26		
14 Ergebnis			32	
15	PB	BORNHOLMER STR.	2	
		CHORINER STR.	1	
		DANZIGER STR. / EBERSWALDER STR. / KASTANIENALLEE / PAPPELALLEE / SCH	2	
		DUNCKERSTR.	1	
		GRELLSTR. / PRENZLAUER ALLEE / WICHERTSTR.	1	
		KNAACKSTR.	1	
		KRÜGERSTR.	1	
		LOTTUMSTR. / SCHÖNHAUSER ALLEE	2	
		LYCHENER STR.	1	
		SCHÖNHAUSER ALLEE	1	
	SONNENBURGER STR.	1		
PB Ergebnis		14		
15 Ergebnis			14	
16	PB	BÖTZOWSTR.	1	
		CONRAD-BLENKLE-STR.	1	
		DANZIGER STR.	1	
		DANZIGER STR. / HEINZ-BARTSCH-STR.	1	
		DANZIGER STR. / PRENZLAUER ALLEE	2	
		DANZIGER STR. / RYKESTR.	1	
		DIESTERWEGSTR. / PRENZLAUER ALLEE / STARGARDER STR.	1	
		EINSTEINSTR. / STORKOWER STR.	1	
		ERICH-WEINERT-STR.	1	
		ERICH-WEINERT-STR. / GREIFSWALDER STR. / THOMAS-MANN-STR.	1	
		ERICH-WEINERT-STR. / HOSEMANNSTR.	1	
		GREIFSWALDER STR.	1	
		GREIFSWALDER STR. / HUFELANDSTR. / MARIENBURGER STR.	1	
		GREIFSWALDER STR. / IMMANUELKIRCHSTR.	1	

Häufigkeitsverteilung			2013	
Pol.Abschnitt	Bezirk	Ort	Ergebnis	
16	PB	GRELLSTR.	1	
		HANNS-EISLER-STR.	1	
		ODERBRUCHSTR.	1	
		STORKOWER STR.	2	
		STORKOWER STR. / LANDSBERGER ALLEE	1	
		STORKOWER STR. / SYRINGENWEG	1	
	PB Ergebnis	22		
16 Ergebnis			22	
Gesamtergebnis			208	

Häufigkeitsverteilung			2013		
Pol.Abschnitt	Bezirk	Ort	Ergebnis		
21	SP	ACKERSTR. / BLUMENSTR.	1		
		ALTSTÄDTER RING	1		
		AM KIESTEICH	1		
		ASKANIERRING	1		
		BORKZEILE / SEEGEFELDER STR.	1		
		BREITE STR.	1		
		BURSCHEIDER WEG	1		
		CHARLOTTENBURGER CHAUSSEE	1		
		CHARLOTTENBURGER CHAUSSEE / ROMINTER ALLEE / SPANDAUER DAMM	1		
		EISWERDERBRÜCKE (WESTL.)	1		
		ELISABETHSTR. / LASIUSZEILE / SCHÖNWALDER STR.	2		
		FALKENSEER CHAUSSEE / STADTRANDSTR.	1		
		FALKENSEER DAMM / FALKENSEER PLATZ	1		
		FALKENSEER DAMM / FLANKENSCHANZE	1		
		FELDSTR. / NEUENDORFER STR. / SCHÖNWALDER STR.	1		
		FRANKENWALDSTR.	1		
		FREUDSTR.	1		
		GARTENFELDER STR.	1		
		GOLTZSTR. / STREITSTR.	1		
		GRÜTZMACHERWEG	1		
		HAVELSCHANZE	1		
		HINTER DEN GÄRTEN	1		
		LUTHERPLATZ	1		
		LYNARSTR.	1		
		MICHELSTADTER WEG	1		
		MITTELSTR.	1		
		NAUENER STR. / SEEGEFELDER STR. / ZEPPELINSTR.	1		
		NEUE BERGSTR.	1		
		NEUENDORFER STR.	2		
		NEUENDORFER STR. / FALKENSEER PLATZ	1		
		NONNENDAMMALLEE / OTTERNBUCHTSTR. / PAULSTERNSTR.	1		
		OHMSTR. / SIEMENSDAMM	1		
		PAULSTERNSTR.	1		
		PIONIERSTR.	1		
		QUELLWEG / SCHUCKERTDAMM	1		
		RADELANDSTR.	1		
		SCHNEPFENREUTHER WEG / WEGSCHEIDER STR.	1		
		SCHÖNWALDER ALLEE	1		
		SEEGEFELDER STR.	3		
		SEEGEFELDER WEG	1		
		STREITSTR.	2		
		VOLTASTR.	1		
		WESTERWALDSTR.	1		
		ZWEIBRÜCKER STR.	1		
		SP Ergebnis			49
		21 Ergebnis			49
		22	CH	100 AD FUNKTURM EINFAHRT V HALENSEESTR WEST N S	2
				100 AD FUNKTURM HAUPTFAHRBAHN >N	2
	100 Z AS KAISERDAMM U AS SPANDAUER D HAUPTFB			1	
FÜRSTENBRUNNER WEG / KÖNIGIN-ELISABETH-STR. / SPANDAUER DAMM	2				
HALENSEESTR. / MESSEDAMM / A 100 BAB / 100 AD FUNKTURM AUSFAHRT N M	1				
HEERSTR.	1				
HEERSTR. / RAGNITER ALLEE	1				
HEILMANNRING	1				
JAFFÉSTR.	1				
JUNGFERNHEIDEWEG	1				
KAISERDAMM	1				
KNOBELSDORFFSTR. / KÖNIGIN-ELISABETH-STR.	1				
SOORSTR. / SPANDAUER DAMM	2				
SPANDAUER DAMM	2				
CH Ergebnis			19		

Häufigkeitsverteilung			2013	
Pol.Abschnitt	Bezirk	Ort	Ergebnis	
22	WI	ERBACHER STR. / TRABENER STR.	1	
		HERBERTSTR. / JOHANNAPLATZ	1	
		HERTHASTR. / HUBERTUSALLEE / WARMBRUNNER STR.	1	
		HOHENZOLLERNDAMM / RHEINBABENALLEE / TEPLITZER STR.	1	
		HUBERTUSALLEE / KOENIGSALLEE	1	
		HUBERTUSALLEE / LYNARSTR.	1	
		KOENIGSALLEE	1	
		RATHENAUPLATZ	1	
WI Ergebnis			8	
22 Ergebnis			27	
23	SP	ALT-PICHELSDORF / HEERSTR. / MAHNKOPFWEG	1	
		AM HEIDEBERG	2	
		AM HEIDEBERG / TORWEG	1	
		AM OBERHAFEN / SCHULENBURGSTR. / TIEFWERDERWEG	1	
		AM SÜDPARK / WEVERSTR.	1	
		AMALIENHOFSTR.	1	
		BLASEWITZER RING	1	
		BORKUMER STR. / ELSFLETH WEG	1	
		BREITEHORNWEG	1	
		BRUNSBÜTTELER DAMM	3	
		BRUNSBÜTTELER DAMM / GRÜNHOFFER WEG	1	
		BRUNSBÜTTELER DAMM / KLOSTERSTR. / RUHLEBENER STR.	1	
		FINKENKRUGER WEG	1	
		HEERSTR.	3	
		HEERSTR. / MAGISTRATSWEG / SEMMELLÄNDERWEG	2	
		JÄGERSTR.	1	
		KIRCHPLATZ	1	
		KLADOWER DAMM	1	
		KLADOWER DAMM / KLADOWER DAMM	1	
		KLOSTERSTR.	1	
		LEUBNITZER WEG	1	
		MAGISTRATSWEG	1	
		PFARRER-THEILE-STR.	1	
		PICHELSDORFER STR.	1	
		PICHELSDORFER STR. / WEIßENBURGER STR.	1	
		PICHELSWERDERSTR. / RUHLEBENER STR. / SCHULENBURGSTR.	1	
		POTSDAMER CHAUSSEE	1	
		POTSDAMER CHAUSSEE / RITTERFELDDAMM	1	
		SAKROWER LANDSTR.	1	
		SEEBURGER WEG	1	
SEEGERFELDER WEG	1			
TORWEG / FACHINGER STR.	1			
ZUR HAVELDÜNE	1			
SP Ergebnis			39	
23 Ergebnis			39	
24	CH	BEHAIMSTR.	1	
		BERNHARD-LICHTENBERG-STR. / WIERSICHWEG	1	
		BISMARCKSTR. / KAISERDAMM / SCHLOBSTR. / SUAREZSTR.	1	
		BISMARCKSTR. / KRUMME STR. / SHAKESPEAREPLATZ	1	
		BONHOEFFERUFER	1	
		BRANDENBURGISCHE STR. / KURFÜRSTENDAMM / LEWISHAMSTR. / ADENAUER	1	
		CHRISTSTR. / NEHRINGSTR. / NEUE CHRISTSTR.	1	
		DAHLMANNSTR.	1	
		ERNST-BUMM-WEG	1	
		GERVINUSSTR. / LEWISHAMSTR. / MOMMSENSTR.	1	
		HECKERDAMM	1	
		HOLTZENDORFFSTR.	1	
		HÜTTIGPFAD / SAATWINKLER DAMM	1	
		KAISER-FRIEDRICH-STR. / KANTSTR.	2	
		KAMMINER STR.	1	
		KANTSTR. / KRUMME STR.	1	

Häufigkeitsverteilung			2013	
Pol.Abschnitt	Bezirk	Ort	Ergebnis	
24	CH	KANTSTR. / WINDSCHEIDSTR.	2	
		KRUMME STR. / OTTO-SUHR-ALLEE / WARBURGZEILE	1	
		KURFÜRSTENDAMM / LEIBNIZSTR.	1	
		MAX-DOHRN-STR. / LISE-MEITNER-STR.	1	
		MIERENDORFFPLATZ	1	
		NEUE KANTSTR.	1	
		OTTO-SUHR-ALLEE	1	
		OTTO-SUHR-ALLEE / RICHARD-WAGNER-STR. / WINTERSTEINSTR. / RICHARD-W	1	
		SCHILLERSTR. / WILMERSDORFER STR.	1	
		SEESTR. / A 100 BAB / LUDWIG-HOFFMANN-BRÜCKE / GOERDELERDAMMBRÜC	2	
		SOPHIE-CHARLOTTEN-STR.	1	
		STUTTGARTER PLATZ	1	
		SUAREZSTR.	1	
	CH Ergebnis			32
	WI	KURFÜRSTENDAMM	1	
		KURFÜRSTENDAMM / HENRIETTENPLATZ	1	
		KURFÜRSTENDAMM / WESTFÄLISCHE STR.	1	
		SEESENER STR.	1	
	WESTFÄLISCHE STR.			2
	WI Ergebnis			6
24 Ergebnis			38	
25	CH	BISMARCKSTR. / LEIBNIZSTR.	3	
		BUDAPESTER STR.	1	
		CAUERSTR.	1	
		ERNST-REUTER-PLATZ	1	
		FASANENSTR.	1	
		FASANENSTR. / KANTSTR.	1	
		FRANKLINSTR.	1	
		HARDENBERGSTR. / JOACHIMSTALER STR. / HARDENBERGPLATZ	1	
		HARDENBERGSTR. / STEINPLATZ	1	
		JOACHIMSTALER STR.	2	
		KANTSTR. / SAVIGNYPLATZ	1	
		KNESEBECKSTR.	3	
		KNESEBECKSTR. / LIETZENBURGER STR.	1	
		KOHLRAUSCHSTR.	1	
		KURFÜRSTENDAMM	3	
		KURFÜRSTENDAMM / UHLANDSTR.	1	
		LEIBNIZSTR.	1	
		LEIBNIZSTR. / NIEBUHRSTR.	1	
		LEIBNIZSTR. / SYBELSTR.	1	
		MARCHSTR. / ERNST-REUTER-PLATZ	1	
	NIEBUHRSTR.	1		
	OTTO-SUHR-ALLEE	1		
	OTTO-SUHR-ALLEE / ERNST-REUTER-PLATZ	1		
SAVIGNYPLATZ	1			
SCHLÜTERSTR.	1			
STRASSE DES 17. JUNI	1			
CH Ergebnis			33	
25 Ergebnis			33	
26	WI	100 AS HOHENZOLLERNDAMM HAUPTFAHRBAHN >W	1	
		100 Z AS HOHENZOLLERND U AS KU-D (SÜDL T) HFB	1	
		AßMANNSHAUSER STR.	1	
		BAMBERGER STR.	1	
		BERLINER STR. / BUNDESALLEE	1	
		BERLINER STR. / MEHLITZSTR.	1	
		BRANDENBURGISCHE STR.	1	
		BUNDESALLEE / DETMOLDER STR. / WEXSTR. / BUNDESPLATZ	1	
		BUNDESALLEE / TRAUTENAUSR.	1	
		CUNOSTR. / HOHENZOLLERNDAMM / WARMBRUNNER STR.	1	
		EGERSTR.	1	
		GERDAUER STR. / WILHELMSAUE	1	

Häufigkeitsverteilung			2013
Pol.Abschnitt	Bezirk	Ort	Ergebnis
26	WI	GIESELERSTR.	1
		HOHENSTEINER STR.	1
		HOHENZOLLERNDAMM	1
		HOHENZOLLERNDAMM / A 100 BAB / HOHENZOLLERNDAMMBRÜCKE / 100 AS	1
		HOHENZOLLERNDAMM / FEHRBELLINER PLATZ	1
		HOHENZOLLERNDAMM / LANDECKER STR. / SALZBRUNNER STR.	1
		HOLSTEINISCHE STR.	1
		KURFÜRSTENDAMM	1
		LAUBACHER STR. / SÜDWESTKORSO / WIESBADENER STR.	1
		LENTZEALLEE / SPILSTR.	1
		PARISER STR.	1
		PFALZBURGER STR.	1
		RÜDESHEIMER PLATZ	2
		RUHRSTR.	1
		SPICHERNSTR.	1
		UHLANDSTR.	1
		UHLANDSTR. / WILHELMSAUE	1
		WEXSTR.	1
WIESBADENER STR.	1		
WI Ergebnis			32
26 Ergebnis			32
Gesamtergebnis			218

Häufigkeitsverteilung			2013	
Pol.Abschnitt	Bezirk	Ort	Ergebnis	
31	MI	ALBRECHTSTR. / REINHARDTSTR.	1	
		ALEXANDERUFER / KAPELLE-UFER	1	
		AN DER SPANDAUER BRÜCKE	1	
		AN DER SPANDAUER BRÜCKE / HACKESCHER MARKT / ROSENTHALER STR.	1	
		BERGSTR.	1	
		BRUNNENSTR.	2	
		BRUNNENSTR. / ANKLAMER STR.	1	
		BRUNNENSTR. / TORSTR. / ROSENTHALER PLATZ / ROSENTHALER STR. / WEINE	1	
		CHAUSSEESTR.	2	
		DIRCKSENSTR. / ROSA-LUXEMBURG-STR.	1	
		FEHRBELLINER STR. / KASTANIENALLEE / WEINBERGSWEG	1	
		FRIEDRICHSTR.	1	
		INVALIDENSTR.	3	
		INVALIDENSTR. / HESSISCHE STR. / BRÜCKE AM NEUEN TOR (PANKE)	1	
		LINIENSTR.	1	
		NEUE SCHÖNHAUSER STR. / ROSENTHALER STR.	2	
		ORANIENBURGER STR.	2	
		ORANIENBURGER STR. / TUCHOLSKYSTR.	2	
		ROSA-LUXEMBURG-STR.	1	
		TORSTR.	1	
TORSTR. / ANGERMÜNDER STR.	1			
TUCHOLSKYSTR. / ZIEGELSTR.	1			
MI Ergebnis			29	
31 Ergebnis			29	
32	MI	ADALBERTSTR. / BETHANIENDAMM	2	
		ALEXANDERPLATZ	1	
		ALEXANDERSTR. / GRUNERSTR.	2	
		ALEXANDERSTR. / KARL-LIEBKNECHT-STR. / MEMHARDSTR.	2	
		ALEXANDERSTR. / MAGAZINSTR. / VOLTAIRESTR.	1	
		ALEX-WEDDING-STR. / WADZECKSTR.	1	
		AM WEIDENDAMM	1	
		ANNENSTR. / HEINRICH-HEINE-STR.	1	
		BEHRENSTR.	2	
		BEROLINASTR.	1	
		BRÜCKENSTR.	1	
		CHARLOTTENSTR.	2	
		CHARLOTTENSTR. / UNTER DEN LINDEN	1	
		DIRCKSENSTR. / GRUNERSTR.	1	
		DOROTHEA-SCHLEGEL-PLATZ / REICHSTAGUFER / NEUSTÄDTISCHE KIRCHSTR	1	
		EBERTSTR. / POTSDAMER PLATZ	1	
		FRANZÖSISCHE STR. / HINTER DER KATHOLISCHEN KIRCHE	1	
		FRANZÖSISCHE STR. / MAUERSTR.	1	
		FRIEDRICHSTR. / TAUBENSTR.	1	
		FRIEDRICHSTR. / UNTER DEN LINDEN	2	
		GLINKASTR. / MOHRENSTR.	1	
		GRUNERSTR. / MOLKENMARKT / MÜHLENDAMM / SPANDAUER STR.	1	
		HAUSVOGTEIPLATZ / JERUSALEMER STR. / MOHRENSTR.	1	
		HINTER DEM GIEBHAUS / OBERWALLSTR. / UNTER DEN LINDEN	1	
		JERUSALEMER STR.	1	
		KARL-LIEBKNECHT-STR. / SPANDAUER STR.	1	
		KÖPENICKER STR. / MICHAELKIRCHSTR.	1	
		LEGIENDAMM	1	
		LEIPZIGER STR.	2	
		LEIPZIGER STR. / LEIPZIGER PLATZ	1	
		LEIPZIGER STR. / MAUERSTR.	2	
		MARIANNENPLATZ / BETHANIENDAMM	2	
		MARKGRAFENSTR.	1	
MITTELSTR. / NEUSTÄDTISCHE KIRCHSTR.	1			
OTTO-BRAUN-STR. / ALEXANDERSTR. / KARL-MARX-ALLEE	2			
OTTO-BRAUN-STR. / MOLLSTR.	2			
SCHLOSSPLATZ	1			

Häufigkeitsverteilung			2013		
Pol.Abschnitt	Bezirk	Ort	Ergebnis		
32	MI	TAUBENSTR.	1		
		TORSTR. / KARL-LIEBKNECHT-STR. / MOLLSTR. / PRENZLAUER ALLEE	2		
		WILHELMSTR. / LEIPZIGER STR.	2		
		ZIETENPLATZ / MAUERSTR. / MOHRENSTR.	1		
	MI Ergebnis			54	
32 Ergebnis			54		
33	TG	ALT-MOABIT / JAGOWSTR.	1		
		BEUSSELSTR.	2		
		BEUSSELSTR. / HUTTENSTR. / TURMSTR.	1		
		BREDOWSTR. / WICLEFSTR.	1		
		BUGENHAGENSTR.	1		
		GOTZKOWSKYSTR. / GOTZKOWSKYBRÜCKE	1		
		GOTZKOWSKYSTR. / TURMSTR. / WALDSTR.	1		
		HERMANN-MAASS-BRÜCKE	1		
		LEHRTER STR.	2		
		LEHRTER STR. / LEHRTER STR.	1		
		LEVETZOWSTR.	1		
		MINNA-CAUER-STR. / TUNNEL TIERGARTEN SPREEBOGEN / INVALIDENSTR. / T	1		
		OLDENBURGER STR. / UNIONSTR. / UNIONPLATZ	1		
		PERLEBERGER STR. / STROMSTR.	1		
		RATHENOWER STR. / TURMSTR.	1		
		ROSTOCKER STR. / SICKINGENSTR.	1		
		SIEMENSSTR.	1		
		STROMSTR.	1		
		STROMSTR. / TURMSTR.	1		
		TUNNEL TIERG HAUPTFB ZW EINF HEIDESTR. U EINF IN	1		
WICLEFSTR. / WILHELMSHAVENER STR.	1				
WIEBESTR.	1				
WILHELMSHAVENER STR.	1				
WILSNACKER STR.	1				
TG Ergebnis			26		
33 Ergebnis			26		
34	MI	AN DER KOLONNADE	1		
		BEHRENSTR.	1		
		CORA-BERLINER-STR.	1		
		EBERTSTR. / HANNAH-ARENDT-STR.	2		
		HANNAH-ARENDT-STR.	1		
		WILHELMSTR. / BEHRENSTR.	1		
	MI Ergebnis			7	
	TG	ALT-MOABIT / PAULSTR. / RATHENOWER STR.	1		
		ALT-MOABIT / SPENERSTR.	1		
		AN DER URANIA / KURFÜRSTENSTR. / SCHILLSTR.	2		
		BUDAPESTER STR. / KURFÜRSTENSTR. / NÜRNBERGER STR. / OLOF-PALME-PLA	1		
		EICHHORNSTR. / POTSDAMER STR. / BEN-GURION-STR.	1		
		EINEMSTR. / LÜTZOWPLATZ	2		
		GENTHINER STR. / KURFÜRSTENSTR.	1		
		GROBER STERN / HOFJÄGERALLEE	1		
		GROBER STERN / STRAÙE DES 17. JUNI	1		
		HILDEBRANDSTR. / REICHPIETSCHUFER	1		
		KIRCHSTR.	1		
		KLOPSTOCKSTR. / STRAÙE DES 17. JUNI	1		
		KURFÜRSTENSTR.	1		
KURFÜRSTENSTR. / POTSDAMER STR.		1			
LINKSTR.	1				
LINKSTR. / REICHPIETSCHUFER	1				
LUDWIG-BECK-STR.	1				
LÜTZOWPLATZ	1				
LÜTZOWSTR.	3				
LÜTZOWSTR. / POTSDAMER STR.	1				
MAGDEBURGER PLATZ	1				
PAUL-LÖBE-ALLEE	1				

Häufigkeitsverteilung			2013	
Pol.Abschnitt	Bezirk	Ort	Ergebnis	
34	TG	PAULSTR.	2	
		POHLSTR. / POTSDAMER STR.	1	
		POTSDAMER PLATZ	1	
		POTSDAMER STR.	5	
		POTSDAMER STR. / LUDWIG-BECK-STR.	1	
		POTSDAMER STR. / REICHPietsCHUFER / POTSDAMER BRÜCKE	1	
		POTSDAMER STR. / SCHÖNEBERGER UFER / POTSDAMER BRÜCKE	1	
		REICHPietsCHUFER	2	
		SCHEIDEMANNSTR.	1	
		SIEGMUNDS HOF	1	
		STRASSE DES 17. JUNI	2	
		TUNNEL TIERGARTEN HAUPTFB ZW SONY VSZ U EINF KEM	1	
		TUNNELTIERG HAUPTFB ZW EINF KEMPER PLATZ U AUSF	1	
TG Ergebnis			46	
34 Ergebnis			53	
35	WD	AFRIKANISCHE STR. / SANSIBARSTR.	1	
		ALLÉE DU STADE	1	
		AM FESTPLATZ	1	
		AM NORDHAFEN / FENNSTR.	1	
		AMRUMER STR. / FÖHRER STR. / LUXEMBURGER STR. / TORFSTR.	1	
		AMSTERDAMER STR. / BRÜSSELER STR. / MÜLLERSTR.	1	
		FENNSTR. / MÜLLERSTR. / WEDDINGPLATZ	1	
		GENTER STR.	2	
		GERICHTSTR. / REINICKENDORFER STR.	2	
		GOTTSCHEDSTR. / REINICKENDORFER STR.	1	
		GRONINGER STR. / LIEBENWALDER STR.	1	
		IRANISCHE STR. / REINICKENDORFER STR.	1	
		LIVERPOOLER STR.	1	
		LUXEMBURGER STR.	1	
		LUXEMBURGER STR. / MÜLLERSTR. / SCHULSTR.	1	
		MARKSTR. / REGINHARDSTR. / UNGARNSTR. / LOUISE-SCHROEDER-PLATZ	1	
		MÜLLERSTR.	5	
		MÜLLERSTR. / OSTENDER STR. / UTRECHTER STR.	2	
		MÜLLERSTR. / SEESTR.	2	
		NACHTIGALPLATZ	1	
		NORDUFER / SEESTR. / SEESTRAßENBRÜCKE NÖRDLICH	1	
		OSLOER STR. / REINICKENDORFER STR. / SEESTR. / LOUISE-SCHROEDER-PLATZ	1	
		OTAWISTR.	1	
		PRINZ-EUGEN-STR.	1	
		REINICKENDORFER STR.	1	
		REINICKENDORFER STR. / SCHULSTR. / NAUENER PLATZ	1	
		REINICKENDORFER STR. / WIESENSTR.	1	
		RUHEPLATZSTR. / SCHULSTR. / TURINER STR. / LEOPOLDPLATZ	1	
		SANSIBARSTR.	1	
		SCHULSTR.	2	
SEESTR.	2			
SEESTR. / TURINER STR.	1			
SYLTER STR.	1			
TEGELER STR.	1			
UNGARNSTR.	3			
WD Ergebnis			47	
35 Ergebnis			47	
36	WD	BADSTR.	1	
		BADSTR. / BÖTTGERSTR. / BEHMSTR.	1	
		BELLERMANNSTR.	1	
		BERNAUER STR.	1	
		BERNAUER STR. / STRELITZER STR.	1	
		BORNEMANNSTR. / UFERSTR.	1	
		BÖTTGERSTR.	1	
		BÖTTGERSTR. / PANKSTR. / THURNEYSSERSTR.	1	
BRUNNENSTR.			3	

Häufigkeitsverteilung			2013	
Pol.Abschnitt	Bezirk	Ort	Ergebnis	
36	WD	CHAUSSEESTR.	1	
		CHAUSSEESTR. / LIESENSTR.	1	
		DEMMINER STR. / USEDOMER STR. / BRUNNENSTR.	1	
		DRONTHEIMER STR.	2	
		DRONTHEIMER STR. / KOLONIESTR. / OSLOER STR.	3	
		FREIENWALDER STR. / OSLOER STR. / STETTINER STR.	1	
		GERICHTSTR.	1	
		GOTTSCHALKSTR. / WOLLANKSTR.	1	
		GRAUNSTR.	1	
		GRENZSTR.	1	
		GRÜNTALER STR.	1	
		HEINZ-GALINSKI-STR.	1	
		IRANISCHE STR.	1	
		JULIE-WOLFTHORN-STR. / GARTENSTR. / BERNAUER STR.	1	
		KOLONIESTR.	1	
		MARTIN-OPITZ-STR. / SCHÖNSTEDTSTR. / UFERSTR. / SCHÖNSTEDTSTRABENBR	1	
		MÜLLERSTR. / SCHULZENDORFER STR. / SELLERSTR.	1	
		NEUE HOCHSTR. / LIESENSTR.	1	
		NORDBAHNSTR.	1	
		OSLOER STR. / SCHWEDENSTR.	1	
		PANKSTR.	1	
		PANKSTR. / WIESENSTR.	1	
		PRINZENALLEE	4	
		REGINHARDSTR. / RESIDENZSTR.	2	
		SCHWEDENSTR.	1	
		STOCKHOLMER STR.	1	
		STOCKHOLMER STR. / ZECHLINER STR.	1	
WIESENSTR.	1			
WOLLANKSTR.	1			
WD Ergebnis			47	
36 Ergebnis			47	
Gesamtergebnis			256	

Häufigkeitsverteilung			2013	
Pol.Abschnitt	Bezirk	Ort	Ergebnis	
41	SB	AUGSBURGER STR. / LIETZENBURGER STR. / PASSAUER STR.	1	
		BELZIGER STR.	1	
		BÜLOWSTR.	1	
		BÜLOWSTR. / NOLLENDORFPLATZ / ELSE-LASKER-SCHÜLER-STR.	1	
		EISENACHER STR.	1	
		FROBENSTR.	1	
		GOEBENSTR.	1	
		GOLTZSTR.	1	
		GRUNEWALDSTR.	1	
		HOHENSTAUFENSTR. / MARTIN-LUTHER-STR.	1	
		MOTZSTR. / NOLLENDORFPLATZ	1	
		NOLLENDORFPLATZ	1	
		NOLLENDORFSTR.	3	
		POTSDAMER STR.	3	
		ROSENHEIMER STR.	1	
		WELSERSTR.	1	
		WINTERFELDTSTR.	1	
WITTENBERGPLATZ	1			
SB Ergebnis			22	
41 Ergebnis			22	
42	SB	100 AK SCHÖNEBERG AUSF N GRAZER D V 100 INNSBR	1	
		103 AS SAARSTR HAUPTFAHRBAHN >SW	1	
		APOSTEL-PAULUS-STR.	1	
		BRESLAUER PLATZ	1	
		DOMINICUSSTR. / HAUPTSTR.	2	
		FEURIGSTR. / KOLONNENSTR. / JULIUS-LEBER-BRÜCKE	1	
		FRITZ-ELSAS-STR.	1	
		HAUPTSTR.	4	
		HAUPTSTR. / KAISER-WILHELM-PLATZ	1	
		HAUPTSTR. / WEXSTR. / A 100 BAB / INNSBRÜCKER PLATZ / 100 AS INNSBRUCK	1	
		KESSELSDORFSTR. / KOLONNENSTR.	1	
		MENZELSTR.	1	
		NAUMANNSTR.	1	
		PETER-VISCHER-STR. / RIEMENSCHNEIDERWEG / KGA CANOVA	1	
		RUBENSSTR. / TRAEGERSTR.	1	
		SACHSENDAMM / A 103 BAB ABZWEIG ZEHLENDORF / FRIEDRICH-GERLACH-BH	1	
		SCHMARGENDORFER STR. / FRIEDRICH-WILHELM-PLATZ	1	
WILHELMSHÖHER STR.	1			
YORCKSTR.	1			
SB Ergebnis			23	
42 Ergebnis			23	
43	ZD	115 Z AS SPANISCHE A U AK ZEHLEND HAUPTFAHRBAHN	1	
		AM FISCHTAL	1	
		AM KLEINEN WANNSEE / GRASSOWEG / PETZOWER STR.	1	
		AM SCHLACHTENSEE	1	
		AM SCHÜLERHEIM	1	
		ANDRÉEZEILE	1	
		ARGENTINISCHE ALLEE	2	
		ARGENTINISCHE ALLEE / FISCHERHÜTTENSTR. / RAUWEILERSTEIG	1	
		BEEKOWDAMM / KLEINMACHNOWER WEG / TELTOWER DAMM	1	
		BUSCHGRABENWEG / GUTZMANNSTR. / MACHNOWER STR.	1	
		CLAYALLEE	1	
		CLAYALLEE / GARYSTR.	1	
		FISCHERHÜTTENSTR. / POTSDAMER STR.	1	
		FÜRSTENSTR. / POTSDAMER STR.	1	
		HAVELCHAUSSEE	1	
		HÜTTENWEG	2	
		HÜTTENWEG / KOENIGSALLEE / ONKEL-TOM-STR. / KLEINER STERN	1	
KIRCHSTR. / TELTOWER DAMM	1			
KRONPRINZESSINNEWEG	1			
ONKEL-TOM-STR.	1			

Häufigkeitsverteilung			2013	
Pol.Abschnitt	Bezirk	Ort	Ergebnis	
43	ZD	SPANISCHE ALLEE	1	
		WANNSEEBADWEG	1	
		WASGENSTEIG / WALDREBENSTEIG	1	
	ZD Ergebnis		25	
43 Ergebnis			25	
44	SB	ALBOINSTR.	1	
		ALBOINSTR. / ARNULFSTR.	1	
		ALBOINSTR. / BURGEMEISTERSTR. / ALBOINPLATZ	1	
		RÖBLINGSTR.	1	
	SB Ergebnis		4	
	TE	100 AS TEMPELHOFER D AUSF N TEMPELHOFER D SÜD	1	
		ALARICHSTR.	1	
		ALARICHSTR. / ARNULFSTR. / ATTLASTR. / MANTEUFFELSTR. / ATTLAPLATZ	1	
		ALBRECHTSTR. / FELIXSTR.	1	
		ALT-MARIENDORF / GROßBEERENSTR. / RATHAUSSTR.	1	
		ALT-MARIENDORF / MARIENDORFER DAMM	1	
		BAYERNRING	1	
		BERGHOLZSTR. / GOTTLIEB-DUNKEL-STR. / TEILESTR.	1	
		BURGEMEISTERSTR.	1	
		COLUMBIADAMM	2	
		COLUMBIADAMM / PLATZ DER LUFTBRÜCKE / EHEMALIGER FLUGPLATZ TEMPELHOFER DAMM	1	
		GOTTLIEB-DUNKEL-STR.	1	
		GOTTLIEB-DUNKEL-STR. / GRADESTR. / RIXDORFER STR. / ULLSTEINSTR.	1	
		GROßBEERENSTR.	2	
		HOEPPNERSTR. / MANFRED-VON-RICHTHOFEN-STR. / TEMPELHOFER DAMM	1	
		KOSLECKWEG / WESTPHALWEG / KGA WARTBURG	1	
		KURFÜRSTENSTR.	1	
		MANTEUFFELSTR.	2	
		MARIENDORFER DAMM	3	
		OBERLANDSTR. / A 100 BAB / 100 AS OBERLANDSTR AUSF N OBERLANDSTR WESTPHALWEG	1	
		ORDENSMEISTERSTR.	1	
		PLATZ DER LUFTBRÜCKE	1	
		RINGBAHNSTR. / SCHÖNEBERGER STR.	1	
		TEMPELHOFER DAMM	2	
		TEMPELHOFER DAMM / A 100 BAB / 100 AS TEMPELHOFER D AUSF N TEMPELHOFER DAMM	1	
		TEMPELHOFER DAMM / A 100 BAB / 100 AS TEMPELHOFER D AUSF N TEMPELHOFER DAMM	1	
		TEMPELHOFER DAMM / PLATZ DER LUFTBRÜCKE	2	
		TEMPELHOFER DAMM / VIKTORIASTR.	1	
WESTPHALWEG		1		
TE Ergebnis		36		
44 Ergebnis			40	
45	ST	103 AS SAARSTR EINF V FRIEDENAUER BRÜCKE (WEST)	1	
		103 AS WOLFENSTEINDAMM AUSF N WOLFENSTEINDAMM	1	
		ALBRECHTSTR.	2	
		ALBRECHTSTR. / GRUNEWALDSTR. / SCHLOßSTR.	1	
		ALBRECHTSTR. / KLINGSORSTR. / NEUE FILANDASTR. / SELERWEG	1	
		ALTHOFFSTR. / ALTHOFFPLATZ	1	
		ATTLASTR. / CRAILSHEIMER STR. / SCHÜNEMANNWEG	1	
		BENZMANNSTR.	1	
		BERGSTR.	1	
		BISMARCKSTR.	3	
		BRAILLESTR.	1	
		DÜPPELSTR.	1	
		ELISENSTR.	1	
		FILANDASTR.	1	
		FORSTSTR.	1	
		FRONHOFERSTR. / WOLFENSTEINDAMM / A 103 BAB ABZWEIG ZEHLENDORF / 103 AS WOLFENSTEINDAMM	1	
		GUTSMUTHSSTR.	1	
		HAYDNSTR. / MARSCHNERSTR.	1	
HEINRICH-SEIDEL-STR. / STEGLITZER DAMM	1			
HINDENBURGDAMM	2			

Häufigkeitsverteilung			2013		
Pol.Abschnitt	Bezirk	Ort	Ergebnis		
45	ST	HORTENSIENSTR.	1		
		KARL-FISCHER-WEG	1		
		KLINGSORSTR.	1		
		LENBACHSTR.	1		
		LEPSIUSSTR.	1		
		PATSCHKAUER WEG	1		
		SCHILDHORNSTR. / SCHLOßSTR.	1		
		SCHÖNHAUSER STR.	1		
		SIEMENSSTR.	1		
		UNTER DEN EICHEN	1		
ST Ergebnis			34		
45 Ergebnis			34		
46	ZD	BEESKOWDAMM / GOERZALLEE / WUPPERSTR.	1		
		DAHLEMER WEG	1		
		SCHLETTSTADTER STR.	2		
		SUNDGAUER STR.	1		
	ZD Ergebnis			5	
	ST	BEETHOVENSTR. / KAULBACHSTR.	1		
		DRAKESTR. / HABELSCHWERDTER ALLEE / UNTER DEN EICHEN	1		
		EISWALDTSTR.	1		
		GALLWITZALLEE	1		
		GALLWITZALLEE / PAUL-SCHNEIDER-STR.	1		
		GERAER STR.	1		
		GERAER STR. / TRIPPSTEINSTR. / WALTERSHAUSER STR. / KGA LANKWITZ-ZIET	1		
		GIESENSDORFER STR. / OSTPREUßENDAMM	1		
		GOERZALLEE	2		
		HEINERSDORFER STR. / KAISERSTR.	1		
		HILDBURGHAUSER STR.	1		
		HOCHBAUMSTR.	1		
		KAISER-WILHELM-STR.	1		
		KRANOLDPLATZ	1		
		LANKWITZER STR.	1		
LEONORENSTR.		1			
LEONORENSTR. / SIEMENSSTR.	1				
MALTESERSTR. / MARCHANDSTR.	1				
ORTLERWEG	1				
PLATZ DES 4. JULI	1				
SCHEELESTR. / SCHÜTTE-LANZ-STR.	1				
UNTER DEN EICHEN	1				
ST Ergebnis			23		
46 Ergebnis			28		
47	TE	AHRENSDORFER STR. / ZERNICKSTR.	1		
		ALT-MARIENFELDE	1		
		ANKOGELWEG / QUARZWEG	1		
		BAHNSTR.	1		
		BARNETSTR. / GROß-ZIETHENER STR. / LICHTENRADER DAMM	1		
		BUCKOWER CHAUSSEE	2		
		EMILIENSTR. / MARIENFELDER ALLEE	1		
		GOETHESTR. / KETTINGER STR.	1		
		HILDBURGHAUSER STR. / FRIEDENFELSER STR.	1		
		HILDBURGHAUSER STR. / WALDSASSENER STR. / WESKAMMSTR.	1		
		KIRCHHAINER DAMM	1		
		KLOSTER-ZINNA-STR.	1		
		KÖNIGSTEINSTR. / TAUNUSSTR.	1		
		LICHTENRADER DAMM	1		
		LICHTENRADER DAMM / RAABESTR.	1		
		MALTESERSTR.	2		
		MARIENDORFER DAMM	4		
		MARIENFELDER ALLEE	2		
RICHARD-TAUBER-DAMM	1				
SCHICHAUWEG	1				

Häufigkeitsverteilung			2013
Pol.Abschnitt	Bezirk	Ort	Ergebnis
47	TE	STRAÙE 427 / FRIEDENFELSER STR. / DR.-JACOBSONN-PROMENADE	1
		TAUERNALLEE	1
		TÖPCHINER WEG	1
	TE Ergebnis		29
47 Ergebnis			29
Gesamtergebnis			201

Häufigkeitsverteilung			2013		
Pol.Abschnitt	Bezirk	Ort	Ergebnis		
51	FH	ALT-STRALAU	1		
		ALT-STRALAU / KYNASTSTR. / PARKWEG	1		
		AM OSTBAHNHOF / STRAÙE DER PARISER KOMMUNE	1		
		ANDREASSTR. / HOLZMARKTSTR. / STRALAUER PLATZ / AN DER SCHILLINGBR	1		
		AUGUST-LINDEMANN-STR. / DOLZIGER STR. / ELDNAER STR. / FORCKENBECK	1		
		BERSARINPLATZ / PETERSBURGER STR.	1		
		BOXHAGENER STR. / NIEDERBARNIMSTR. / SIMON-DACH-STR.	1		
		CORINTHSTR. / MARKGRAFENDAMM	1		
		DANNECKERSTR. / STRALAUER ALLEE	1		
		EBERTYSTR.	1		
		FINOWSTR.	1		
		FRANKFURTER ALLEE	1		
		FRANKFURTER ALLEE / MAINZER STR.	1		
		FRANKFURTER ALLEE / NIEDERBARNIMSTR. / PROSKAUER STR.	1		
		FRANKFURTER ALLEE / SAMARITERSTR.	1		
		FRANKFURTER TOR / FRANKFURTER TOR	2		
		FRANZ-MEHRING-PLATZ	1		
		FRIEDENSTR.	1		
		FRIEDENSTR. / STRAÙE DER PARISER KOMMUNE / PALISADENSTR. / WEIDENWE	1		
		GÄRTNERSTR.	1		
		GEORGENKIRCHSTR.	1		
		HAUPTSTR.	1		
		HERMANN-BLANKENSTEIN-STR. / ELDNAER STR. / PETTENKOFERSTR. / VOIGT	1		
		KOPERNIKUSSTR.	1		
		KOPERNIKUSSTR. / SIMON-DACH-STR. / WÜHLISCHSTR.	1		
		KOPERNIKUSSTR. / WARSCHAUER STR.	3		
		KYNASTSTR.	1		
		LANDSBERGER ALLEE	1		
		MÜHLENSTR. / STRALAUER ALLEE / WARSCHAUER STR. / AM OBERBAUM	3		
		MÜHSAMSTR.	1		
		MÜNCHEBERGER STR.	1		
		O2-PLATZ	1		
		PETERSBURGER STR.	2		
		PETTENKOFERSTR.	1		
		PLATZ DER VEREINTEN NATIONEN / PLATZ DER VEREINTEN NATIONEN	1		
		REVALER STR.	2		
		RICHARD-SORGE-STR.	1		
		RIGAER STR.	1		
		SCHREINERSTR.	1		
		SONNTAGSTR.	1		
		STRALAUER PLATZ	1		
STRAÙE DER PARISER KOMMUNE	1				
VIRCHOWSTR. / LANDSBERGER ALLEE	1				
VOIGTSTR.	1				
WARSCHAUER STR.	4				
WEIDENWEG	1				
FH Ergebnis			56		
51 Ergebnis			56		
52	NK	KOTTBUSSE DAMM / URBANSTR. / HERMANNPLATZ / SONNENALLEE	2		
	NK Ergebnis			2	
	KB	BAERWALDSTR. / BLÜCHERSTR.	1		
		BERGMANNSTR.	1		
		BERGMANNSTR. / GNEISENAUSTR. / SÜDSTERN	1		
		BLÜCHERSTR.	1		
		BLÜCHERSTR. / MEHRINGDAMM / OBENTRAUTSTR.	1		
		BLÜCHERSTR. / URBANSTR.	1		
		BOELCKESTR. / DUDENSTR. / KATZBACHSTR.	1		
		BOPPSTR.	1		
		COLUMBIADAMM / FRIESENSTR.	1		
DIEFFENBACHSTR. / GRIMMSTR. / GRIMMPARK	1				
FICHTESTR. / GRIMMSTR. / KÖRTESTR. / URBANSTR. / GRIMMPARK	1				

Häufigkeitsverteilung			2013	
Pol.Abschnitt	Bezirk	Ort	Ergebnis	
52	KB	GNEISENAUSTR.	2	
		GNEISENAUSTR. / MEHRINGDAMM / YORCKSTR.	4	
		GRAEFESTR.	1	
		HASENHEIDE	3	
		JAHNSTR. / SCHÖNLEINSTR. / URBANSTR.	1	
		KATZBACHSTR. / YORCKSTR.	2	
		KOTTBUSSE DAMM	5	
		KOTTBUSSE DAMM / MAYBACHUFER / PLANUFER / KOTTBUSSE BRÜCKE	1	
		MEHRINGDAMM	4	
		MÖCKERNSTR.	2	
		YORCKSTR.	2	
	ZOSSENER STR.	1		
KB Ergebnis		39		
52 Ergebnis			41	
53	KB	ADALBERTSTR.	3	
		ADMIRALSTR. / KOTTBUSSE STR. / REICHENBERGER STR. / SKALITZER STR. / ADALBERTST	1	
		BRANDESSTR. / ALTE JAKOBSTR. / LINDENSTR.	2	
		CHARLOTTESTR. / RUDI-DUTSCHKE-STR.	1	
		FALCKENSTEINSTR.	1	
		FALCKENSTEINSTR. / SCHLESISCHE STR.	1	
		GITSCHINER STR.	1	
		GITSCHINER STR. / ZOSSENER STR. / LINDENSTR.	1	
		GÖRLITZER STR.	1	
		GÖRLITZER STR. / SKALITZER STR. / LAUSITZER PLATZ / GÖRLITZER-PARK	1	
		HALLESCHES UFER / MEHRINGBRÜCKE / WILHELMSTR.	1	
		HEDEMANNSTR. / WILHELMSTR.	1	
		KOCHSTR. / WILHELMSTR.	1	
		KOHLFURTER STR.	1	
		KÖPENICKER STR.	1	
		LOBECKSTR. / MORITZSTR.	1	
		MANTEUFFELSTR.	1	
		MANTEUFFELSTR. / KÖPENICKER STR.	1	
		MANTEUFFELSTR. / ORANIENSTR. / SKALITZER STR. / WIENER STR.	1	
		MARIANNENPLATZ	1	
		MARIANNENSTR.	1	
		MARIANNENSTR. / SKALITZER STR.	1	
		MUSKAUER STR.	1	
		OHLAUER STR. / REICHENBERGER STR.	1	
		ORANIENSTR.	1	
		ORANIENSTR. / ADALBERTSTR.	2	
		ORANIENSTR. / ALEXANDRINENSTR.	1	
		PRINZENSTR.	1	
		PRINZENSTR. / RITTERSTR.	1	
		PUTTKAMERSTR. / WILHELMSTR.	1	
		RITTERSTR.	1	
	SCHLESISCHE STR.	1		
SKALITZER STR.	1			
WALDEMARSTR.	1			
WALDEMARSTR. / LEGIENDAMM / WALDEMARBRÜCKE	1			
WIENER STR.	2			
WRANGELSTR.	1			
KB Ergebnis		42		
53 Ergebnis			42	
54	NK	100 PROV. AS GRENZALLEE AUSF N GRENZALLEE	1	
		113 ZB DRESDEN AD NEUK VERB-FB V A 113 N AUSF BU	1	
		BERGIUSSTR. / GRENZALLEE	1	
		BOUCHÉSTR. / HARZER STR.	1	
		BRAUNSCHWEIGER STR.	3	
		ERKSTR.	2	
		ERKSTR. / SONNENALLEE / WILDENBRUCHSTR.	1	

Häufigkeitsverteilung			2013	
Pol.Abschnitt	Bezirk	Ort	Ergebnis	
54	NK	FRIEDELSTR. / LENAISTR.	1	
		FULDASTR.	1	
		FULDASTR. / SONNENALLEE	1	
		GRENZALLEE	1	
		HÄNSELSTR. / JUPITERSTR. / SONNENALLEE	2	
		HERMANNPLATZ	1	
		HOBRECHTSTR.	1	
		LAHNSTR.	1	
		MARESCHSTR. / SONNENALLEE	1	
		MAYBACHUFER / WEICHSELSTR. / WEICHSELPARK	1	
		PANNIERSTR. / PFLÜGERSTR.	1	
		PFLÜGERSTR.	1	
		REUTERSTR. / SONNENALLEE	1	
		ROSEGGERSTR. / STUTTGARTER STR.	1	
		SONNENALLEE	7	
		TREPTOWER STR.	3	
WESERSTR.	4			
ZIEGRASTR.	1			
NK Ergebnis			40	
54 Ergebnis			40	
55	NK	ALTENBRAKER STR. / THOMASSTR.	1	
		BAMBACHSTR.	1	
		BODDINSTR.	1	
		BODDINSTR. / KARL-MARX-STR.	1	
		BRITZER DAMM	2	
		BUSCHKRUGALLEE / A 100 BAB / 100 AS BUSCHKRUGA EINFAHRT V BUSCHKRUGA	1	
		BUSCHKRUGALLEE / GRENZALLEE / KARL-MARX-STR.	1	
		COLUMBIADAMM	2	
		FLUGHAFENSTR.	1	
		FLUGHAFENSTR. / FULDASTR. / KARL-MARX-STR.	1	
		GLASOWER STR.	1	
		GLASOWER STR. / HERMANNSTR.	1	
		HASENHEIDE / HERMANNSTR. / KARL-MARX-STR. / HERMANNPLATZ	1	
		HERMANNSTR.	2	
		HERMANNSTR. / LEYKESTR.	1	
		HERMANNSTR. / SCHIERKER STR.	1	
		HERMANNSTR. / SELCHOWER STR.	1	
		JAHNSTR. / RUNGIUSSTR.	1	
		JULIUSSTR.	1	
		KARL-MARX-STR.	3	
KARL-MARX-STR. / ROLLBERGSTR.	1			
KARL-MARX-STR. / THOMASSTR. / KARL-MARX-PLATZ	1			
REUTERSTR.	1			
SELKESTR.	1			
WARTHESTR.	1			
WERBELLINSTR.	1			
WERBELLINSTR. / HANS-SCHIFTAN-STR.	1			
NK Ergebnis			32	
55 Ergebnis			32	
56	NK	BLASCHKOALLEE / BUSCHKRUGALLEE / AKAZIENWÄLDCHEN / SPÄTHSTR.	1	
		BRITZER DAMM	2	
		BUCKOWER DAMM	3	
		BUCKOWER DAMM / GUTSCHMIDTSTR.	2	
		BUSCHKRUGALLEE	1	
		DEUSCHTALER STR.	1	
		DISTELFINKWEG	1	
		FEUCHTWANGERWEG	1	
		FRITZ-ERLER-ALLEE / HOPFENWEG / KÄTHE-DORSCH-RING	1	
		FRITZ-REUTER-ALLEE / PARCHIMER ALLEE	1	
		GEFLÜGELSTEIG / RHODELÄNDERWEG	1	
		GOLDHÄHNCHENWEG / MÖWENWEG	1	

Häufigkeitsverteilung			2013	
Pol.Abschnitt	Bezirk	Ort	Ergebnis	
56	NK	GRADESTR. / TEMPELHOFER WEG	2	
		GROß-ZIETHENER CHAUSSEE	4	
		GROß-ZIETHENER CHAUSSEE / RHODELÄNDERWEG	1	
		HEIDELÄUFERWEG	1	
		HEIDELÄUFERWEG / MOLLNERWEG	1	
		JOHANNISTHALER CHAUSSEE	2	
		KANALSTR. / SEIDELBASTWEG / STUBENRAUCHSTR.	1	
		KÖPENICKER STR.	1	
		KOPPELWEG	2	
		KORNBLUMENRING	1	
		LIPSCHITZALLEE	1	
		LUPINENWEG	1	
		MARIENFELDER CHAUSSEE	1	
		MOHRINER ALLEE / AM KIENPFUHL / BRITZER GARTEN	1	
		NEUDECKER WEG	1	
		NEUHOFER STR.	1	
		NEUHOFER STR. / WALTERSDORFER CHAUSSEE	1	
		OTTO-WELS-RING	1	
		PRIEROSSE STR.	1	
		RUDOWER STR. / JOHANNISTHALER CHAUSSEE	2	
		SANGERHAUSER WEG	1	
		SELGENAUER WEG	1	
		STEINTRÄGERWEG / HEIDELÄUFERWEG / JOHANNISTHALER CHAUSSEE	1	
		TEMPELHOFER WEG	1	
		WABMANNSDORFER CHAUSSEE	1	
		ZIEHRERWEG	1	
NK Ergebnis		49		
56 Ergebnis		49		
Gesamtergebnis		260		

Häufigkeitsverteilung			2013	
Pol.Abschnitt	Bezirk	Ort	Ergebnis	
61	HS	AHRENSFELDER CHAUSSEE / DORFSTR. / HOHENSCHÖNHAUSER STR.	1	
		ALTENHOFER STR.	2	
		BERKENBRÜCKER STEIG / MITTELSTR.	1	
		BIESENBROWER STR.	1	
		CHOPINSTR. / HANSASTR. / INDIRA-GANDHI-STR.	1	
		EGON-ERWIN-KISCH-STR.	1	
		EGON-ERWIN-KISCH-STR. / HAGENOWER RING / WARTENBERGER WEG / ERNST	1	
		FALKENBERGER CHAUSSEE	2	
		GEHRENSEESTR. / HOHENSCHÖNHAUSER STR. / BITTERFELDER STR. / PABLO-P	1	
		HANSASTR.	2	
		HAUPTSTR. / RHINSTR. / WARTENBERGER STR.	2	
		KONRAD-WOLF-STR. / ALTENHOFER STR.	1	
		LIEBENWALDER STR.	1	
		MARIE-ELISABETH-VON-HUMBOLDT-STR. / AHRENSFELDER CHAUSSEE	1	
		MITTELSTR.	1	
		NORDRING / HOHENSCHÖNHAUSER STR.	1	
		REICHENBERGER STR.	1	
		RIBNITZER STR.	2	
		RIBNITZER STR. / DARßER STR.	2	
		ROSTOCKER STR.	1	
		SOLLSTEDTER STR. / SCHALKAUER STR.	1	
		SUERMONDTSTR.	1	
		VINCENT-VAN-GOGH-STR.	1	
		WARTINER STR.	1	
		WELSESTR.	2	
		WERNEUCHENER STR.	1	
ZINGSTER STR. / AHRENSHOOPER STR.	1			
HS Ergebnis			34	
61 Ergebnis			34	
62	MZ	AHRENSFELDER CHAUSSEE / MÄRKISCHE ALLEE	1	
		ALLEE DER KOSMONAUTEN / ALLEE DER KOSMONAUTEN	1	
		ALLEE DER KOSMONAUTEN / LANDSBERGER ALLEE / RAOUL-WALLENBERG-ST	2	
		ALLEE DER KOSMONAUTEN / POELCHAUSTR.	1	
		ALT-BIESDORF	2	
		ALT-BIESDORF / KÖPENICKER STR. / BLUMBERGER DAMM	1	
		ALT-BIESDORF / MÄRKISCHE ALLEE	1	
		AM BINSENGRUND / KÖPENICKER STR.	1	
		BLUMBERGER DAMM	1	
		BREBACHER WEG / ALTENTREPTOWER STR.	1	
		BRODOWINER RING	1	
		BUCKOWER RING	1	
		CECILIENSTR.	1	
		CECILIENSTR. / BLUMBERGER DAMM	1	
		DESSAUER STR. / BERNBURGER STR.	1	
		DESSAUER STR. / MERSEBURGER STR.	1	
		DINGELSTÄDTER STR. / THEMARER STR. / LANDSBERGER ALLEE	1	
		ELISABETHSTR. / ALLEE DER KOSMONAUTEN	1	
		FLÄMINGSTR.	1	
		FRANZ-STENZER-STR. / MÄRKISCHE ALLEE	1	
		GERAER RING	1	
		GLAMBECKER RING	1	
		GLAMBECKER RING / BLUMBERGER DAMM	1	
		HABICHTSHORST / KÖPENICKER STR.	1	
		HELLERSDORFER WEG / WOLFENER STR.	1	
		HILTRUDSTR. / CECILIENSTR.	1	
		HOHENSAATENER STR.	1	
		KEMBERGER STR.	1	
		KIENBERGSTR.	1	
		KÖPENICKER STR.	2	
KREUZSCHNABELSTR.	1			
LANDSBERGER ALLEE	2			

Häufigkeitsverteilung			2013	
Pol.Abschnitt	Bezirk	Ort	Ergebnis	
62	MZ	MÄRKISCHE ALLEE	2	
		MÄRKISCHE ALLEE / MEHROWER ALLEE	1	
		MÄRKISCHE ALLEE / WUHLETALSTR.	1	
		MARZAHNER PROMENADE	1	
		MEHROWER ALLEE	1	
		MURTZANER RING	1	
		RABENSTEINER STR.	1	
		RHINSTR.	1	
		RHINSTR. / LANDSBERGER ALLEE	1	
		RHINSTR. / RHINSTR.	1	
		RINGENWALDER STR. / RINGENWALDER STR.	1	
		SCHWARZWURZELSTR.	1	
		WEIßENHÖHER STR.	1	
		WITTENBERGER STR.	1	
WUHLETALSTR. / WUHLETALSTR.	1			
MZ Ergebnis			52	
62 Ergebnis			52	
63	HD	ALICE-SALOMON-PLATZ / KURT-WEILL-GASSE / PETER-WEISS-GASSE / NELLY-S	2	
		ALTE HELLERSDORFER STR.	1	
		ALTE HELLERSDORFER STR. / KLAUSDORFER STR.	1	
		ALTE HELLERSDORFER STR. / KYRITZER STR.	1	
		ALTENTREPTOWER STR.	1	
		AM NIEDERFELD / CHEMNITZER STR.	1	
		ANTON-VON-WERNER-STR. / CHEMNITZER STR. / WERNITZER STR.	1	
		ARNDTSTR. / KOHLISSTR.	1	
		BAUSDORFSTR.	1	
		CECILIENSTR.	1	
		FRITZ-LANG-PLATZ	1	
		GIESESTR. / HÖNOWER STR. / RIDBACHER STR.	1	
		HAVELLÄNDER RING	1	
		HEINRICH-GRÜBER-PLATZ / MÄDEWALDER WEG	1	
		HEINRICH-GRÜBER-STR.	2	
		HELLERSDORFER STR.	1	
		HERINGSDORFER STR. / GÜLZOWER STR.	1	
		HÖNOWER STR.	2	
		HULTSCHINER DAMM	1	
		HULTSCHINER DAMM / RAHNSDORFER STR.	1	
		HULTSCHINER DAMM / ROTDORNALLEE	1	
		JANUSZ-KORCZAK-STR. / LIL-DAGOVER-GASSE / STENDALER STR.	1	
		KASTANIENALLEE	1	
		KURT-WEILL-GASSE	1	
		LILY-BRAUN-STR. / CECILIENSTR.	1	
		LOUIS-LEWIN-STR.	1	
		MAXIE-WANDER-STR.	2	
		MIROWER STR.	1	
		MITTENWALDER STR.	1	
		NEBELSTEIG	1	
		NEUE GROTTKAUER STR.	1	
		RIESAER STR.	2	
		RIESAER STR. / NOSSENER STR. / MARK-TWAIN-STR.	1	
		STENDALER STR.	1	
TANGERMÜNDER STR.	1			
TETEROWER RING	2			
TOLLENSESTR.	1			
TOLLENSESTR. / TETEROWER RING	1			
WERNERSTR.	1			
HD Ergebnis			45	
63 Ergebnis			45	
64	LB	ALFRED-JUNG-STR.	2	
		AM TIERPARK	2	
		AM TIERPARK / RHINSTR. / ALT-FRIEDRICHSFELDE	1	

Häufigkeitsverteilung			2013	
Pol.Abschnitt	Bezirk	Ort	Ergebnis	
64	LB	BLOCKDAMMWEG / EHRLICHSTR.	1	
		DOLGENSEESTR. / SEWANSTR.	2	
		EHRLICHSTR. / TRESKOWALLEE	1	
		EINBECKER STR. / LINCOLNSTR.	1	
		ELFRIEDE-TYGÖR-STR.	1	
		FANNINGERSTR. / WOTANSTR.	1	
		FRANKFURTER ALLEE	3	
		FRANKFURTER ALLEE / GÜRTELSTR. / MÖLLENDORFFSTR.	1	
		FRANKFURTER ALLEE / ROSENFELDER STR. / ALT-FRIEDRICHSFELDE	1	
		FRIEDENHORSTER STR. / SEWANSTR. / ERIESEERING	1	
		GOTLINDESTR.	1	
		HAUPTSTR.	1	
		HAUPTSTR. / KARLSHORSTER STR.	2	
		HAUPTSTR. / SAGANER STR.	1	
		HERZBERGSTR.	3	
		HERZBERGSTR. / VULKANSTR.	1	
		JOSEF-ORLOPP-STR.	1	
		JOSEF-ORLOPP-STR. / STORKOWER STR. / MÖLLENDORFFSTR.	1	
		KUBORNSTR.	1	
		LANDSBERGER ALLEE	1	
		LANDSBERGER ALLEE / WEIßENSEER WEG / FENNPFUHL	1	
		LÖWENBERGER STR. / ALT-FRIEDRICHSFELDE	1	
		LÜCKSTR. / WEITLINGSTR.	1	
		MARGARETENSTR. / WÖNNICHSTR.	1	
		OTTO-MARQUARDT-STR. / LANDSBERGER ALLEE	1	
		RHEINPFALZALLEE	1	
		RHINSTR.	3	
		RHINSTR. / ROSENFELDER RING / SEDDINER STR.	1	
		RUSCHESTR.	1	
		SEWANSTR.	1	
		SIEGFRIEDSTR. / LIEBENWALDER STR. / LANDSBERGER ALLEE	2	
		STORKOWER STR.	1	
		WEITLINGSTR.	2	
ZECHLINER STR. / LANDSBERGER ALLEE	2			
LB Ergebnis			50	
64 Ergebnis			50	
65	TP	113 ZB DRESDEN ZW TUNNEL RUDOWER H U AS ADLERSHO	1	
		ADLERGESTELL	1	
		AM FALKENBERG / BRUNO-TAUT-STR.	1	
		AM TREPTOWER PARK / MATTHESSTR.	1	
		ANNA-SEGHERS-STR.	1	
		AURASER WEG / SIEBWEG	1	
		BAUMSCHULENSTR.	1	
		BRUNOLFWEG / WEGEDORNSTR.	1	
		BUNTZELSTR.	1	
		BUNTZELSTR. / RICHTERSTR.	1	
		DÖRPFELDSTR. / WASSERMANNSTR.	1	
		EISENHUTWEG	2	
		ELSENSTR.	1	
		ELSENSTR. / KARL-KUNGER-STR.	1	
		ELSENSTR. / PUSCHKINALLEE	1	
		FENNSTR. / SCHNELLERSTR.	1	
		GERMANENSTR. / LIANENWEG / NORMANNENPLATZ / NORMANNENSTR.	1	
		GLIENICKER WEG	1	
		GRÜNBERGALLEE / GRÜNBERGALLEE	1	
		HAGEDORNSTR.	1	
		KARLSHORSTER STR. / SCHNELLERSTR.	2	
		KARLSHORSTER STR. / STUBENRAUCHBRÜCKE	1	
KIEFHOLZSTR.	2			
KIEFHOLZSTR. / RIXDORFER STR. / SÜDOSTALLEE	1			
KÖNIGSHEIDEWEG	1			

Häufigkeitsverteilung			2013	
Pol.Abschnitt	Bezirk	Ort	Ergebnis	
65	TP	KÖPENICKER LANDSTR.	1	
		KÖPENICKER STR.	1	
		MICHAEL-BRÜCKNER-STR.	1	
		MICHAEL-BRÜCKNER-STR. / HASSELWERDERSTR.	2	
		MOSISCHSTR. / SCHÖNTALER WEG	1	
		OBERSPREESTR.	1	
		PUSCHKINALLEE	1	
		RICHTERSTR.	1	
		RIXDORFER STR.	1	
		RUDOWER CHAUSSEE / WEGEDORNSTR.	1	
		SCHMOLLERPLATZ	1	
		SCHNELLERSTR.	1	
		SEGELFLIEGERDAMM	1	
		STROMSTR. / WALTERSDORFER STR.	1	
WEGEDORNSTR.	1			
TP Ergebnis			44	
65 Ergebnis			44	
66	KP	ADLERGESTELL	2	
		ADLERGESTELL / GODBERSENSTR.	1	
		ALT-KÖPENICK	1	
		AN DER WUHLHEIDE	2	
		AN DER WUHLHEIDE / FONTANESTR.	1	
		BÖLSCHESTR.	1	
		BORGMANNSTR. / ELCKNERPLATZ	1	
		DEULSTR.	1	
		DEULSTR. / HELMHOLTZSTR.	1	
		DOROTHEENSTR. / GRÜNE TRIFT / MÜGGELHEIMER DAMM / MÜGGELHEIMER S	1	
		EDISONSTR.	1	
		FRIEDRICHSHAGENER STR.	1	
		GARTENSTR.	1	
		GLJENICKER STR. / RUDOWER STR. / MAHLWER STR.	1	
		GRÜNAUER STR.	1	
		GRÜNAUER STR. / KÖLLNISCHER PLATZ / RUDOWER STR.	1	
		HIRSELÄNDERWEG	1	
		HOPPENDORFER STR.	1	
		KARLSTR. / MÜGGELHEIMER STR.	2	
		KAULSDORFER STR.	1	
		KIETZ / KIETZER STR. / MÜGGELHEIMER STR.	1	
		LAGUNENWEG	1	
		LIBBOLDALLEE	1	
		LINDENSTR.	2	
		MAHLSDORFER STR.	1	
		MOZARTSTR.	1	
		MÜGGELHEIMER DAMM	1	
		MÜGGELHEIMER STR.	2	
		MÜGGELSEEDAMM / SCHARNWEBERSTR.	1	
		OBERSPREESTR. / WESTENDSTR.	1	
		OTTO-KRÜGER-ZEILE	1	
		OTTOMAR-GESCHKE-STR.	1	
		RATHENAUSR. / SLABYSTR.	1	
		REGATTASTR.	1	
		REGATTASTR. / WASSERSPORTALLEE	1	
		SALVADOR-ALLENDE-STR. / BELLEVUESTR. / FÜRSTENWALDER DAMM	1	
		SEELENBINDERSTR.	1	
		SPINDLERSFELDER STR.	2	
		SPINDLERSFELDER STR. / AN DER WUHLHEIDE	1	
		SPINDLERSFELDER STR. / WENDENHEIDEBRÜCKE / OBERSPREESTR.	1	
SPORTPROMENADE	1			
STILLERZEILE	1			
STRABE ZUM MÜGGELTURM	1			
WEISELPFAD	1			

Häufigkeitsverteilung			2013	
Pol.Abschnitt	Bezirk	Ort	Ergebnis	
66	KP	WEISKOPFFSTR.	1	
		WENDENSCHLOßSTR.	1	
		WOLFGARTENSTR.	1	
	KP Ergebnis	53		
66 Ergebnis			53	
Gesamtergebnis			278	

Sonderuntersuchung Alkoholisierte Verkehrsunfallverursacher in Berlin



Impressum

Herausgeber: Der Polizeipräsident in Berlin

Redaktion: Stab des Polizeipräsidenten - Sachbereich Verkehr

Gestaltung: PPr St 1422, Dipl.-Ing.-Ök. K. Bergmann, 4664-901422

Erscheinungsweise: jährlich