

# Der Polizeipräsident in Berlin

Stab des Polizeipräsidenten

Sachbereich Verkehr



## Sonderuntersuchung

"Alkoholierte Verkehrsunfallverursacher"

in Berlin

2011

## Inhaltsverzeichnis

Tendenzen und Faktoren von Verkehrsunfällen unter Alkoholeinwirkung in Berlin 2011	2
Anzahl der alkoholisierten Unfallverursacher nach VU-Kategorie und darunter nach § 142 StGB	5
Personenschäden verursacht durch alkoholisierte Unfallverursacher 2011 nach Höhe der BAK-Werte	6
Alkoholisierte Unfallverursacher nach Monaten	7
Alkoholisierte Unfallverursacher 2011 nach Wochentagen und Tageszeit	8
Alkoholisierte Unfallverursacher in Polizeiabschnitten (Bezirke) 2011 nach Monaten	9
Anzahl der alkoholisierten Unfallverursacher 2011 nach Polizeiabschnitten (Bezirke)	10
Alkoholisierte Unfallverursacher 2011 nach Art der Verkehrsbeteiligung	11
Alkoholisierte Verkehrsunfallverursacher 2011 nach Monaten und Verkehrsbeteiligung	12 / 13
Alkoholisierte Unfallverursacher 2011 nach BAK-Werten	14
Alkoholisierte Unfallverursacher 2011 nach Altersgruppen und Geschlecht	15
Anteilsübersichten der alkoholisierten Unfallverursacher nach Geschlecht und Alter	16
Ausgewählte Verkehrsunfallursachen der alkoholisierten Unfallverursacher 2011	17

---

## Inhaltsverzeichnis

### Zeitliche Verteilung der alkoholisierten Unfallverursacher 2011 nach Wochentagen und Bezirken (alt)

#### Anlagen

Reinickendorf	1
Prenzlauer Berg	2
Pankow	3
Weißensee	4
Spandau	5
Charlottenburg	6
Wilmersdorf	7
Mitte	8
Tiergarten	9
Wedding	10
Schöneberg	11
Zehlendorf	12
Steglitz	13
Tempelhof	14
Neukölln	15
Kreuzberg	16
Friedrichshain	17
Hohenschönhausen	18
Marzahn	19
Lichtenberg	20
Treptow	21
Köpenick	22
Hellersdorf	23
Örtliche Häufigkeitsverteilung nach Abschnitten der Direktionen	
Dir 1	24
Dir 2	25
Dir 3	26
Dir 4	27
Dir 5	28
Dir 6	29

---

## **Tendenzen und Faktoren von Verkehrsunfällen unter Alkoholeinwirkung in Berlin 2011**

In Berlin wurden 2011 im Jahr insgesamt 1.540 Verkehrsunfälle (+ 0,26%) registriert, die im Zusammenhang mit alkoholischer Beeinflussung standen. Dies war ein Anteil von 1,18% an der Gesamtzahl der registrierten Verkehrsunfälle (VU).

Hierbei wurde bei 1.543 Verkehrsunfallbeteiligten +/- 0,0%) die alkoholische Beeinflussung als unfallursächlich verzeichnet. Das heißt, dass der Unfallverursacher aufgrund des Alkoholkonsums nicht mehr in der Lage war, sein Handeln entsprechend der Straßenverkehrsordnung zu kontrollieren.

Die Folgen dieser Verkehrsunfälle waren 6 Verkehrstote (+ 2 absolut), 115 Schwerverletzte (+ 16,04%) und 516 Leichtverletzte (+ 11,02%).

Somit war in Berlin jeder 9. Verkehrstote auf Alkoholgenuss und dessen Folgen zurückzuführen.

Bemerkenswert hierbei ist die Tatsache, dass mit ansteigenden Blutalkoholkonzentrationswerten (BAK-Werten) die Gefahr für den Unfallverursacher zunimmt, selbst körperliche Schäden zu erleiden.

Waren bei BAK-Werten bis zu 0,49 Promille von den Verunglückten 40% der Gruppe der Verursacher zuzuschreiben, erhöhte sich dieser Anteil bis auf ca. 92% bei BAK-Werten über 3,0 Promille.

Der überwiegende Anteil der Verkehrsunfälle unter unfallursächlicher alkoholischer Beeinflussung wurde ohne Personenschäden, mit nur Sachschaden, registriert (65,65 %).

Gegenüber dem Vorjahr ist hier anzahlmäßig ein Rückgang zu verzeichnen (- 4,61%).

**In diesem Zusammenhang steht auch die Betrachtung der Fälle, bei denen eine Straftat i.S.d. § 142 StGB (unerlaubtes Entfernen vom Unfallort) begangen wurde.**

Je geringer die Unfallfolgen bei diesen Verkehrsunfällen, desto höher war die Anzahl der „Unfallfluchten“ (2011: 43,64%; 2010: 41,89%; 2009: 44,0%; 2008: 41,56%; 2007: 43,37%; 2006: 42,78%; 2005: 35,07%; 2004: 35,84%; 2003: 35,41%; 2002: 33,92%; 2001: 34,20%; 2000: 33,98%).

Insgesamt lag der Anteil der §142 StGB-Fälle bei 29,03% (2010: 30,65%; 2009: 30,94%; 2008: 27,91%; 2007: 29,75%; 2006: 29,82%; 2005: 24,96%; 2004: 25,77%; 2003: 25,46%; 2002: 25,08%; 2001: 25,65%; 2000: 25,84%) aller Unfälle mit unfallursächlichem Alkohol.

Bei allen Verkehrsunfallkategorien konnte in Bezug auf Straftaten nach §142 StGB 2010 eine rückläufige Tendenz registriert werden.

### **Zeitliche Gliederung der VU mit Alkohol als Unfallursache**

Durchschnittlich wurden je Monat 128 Verkehrsunfälle (2010: 128 VU; 2009: 144 VU; 2008: 163 VU; 2007: 167 VU; 2006: 154 VU; 2005: 154 VU; 2004: 163 VU; 2003: 180 VU; 2002: 196 VU; 2001: 204 VU; 2000: 238 VU) mit unfallursächlichem Alkohol registriert. Dabei differiert die Anzahl zwischen 91 im Monat Februar und 169 im Monat Oktober. Erkennbar ist ein nahezu gleich bleibendes Niveau der Anzahl der Verkehrsunfälle, wobei die zweite Jahreshälfte ein geringfügig erhöhtes Potential aufweist. Die Sommermonate zeigen eine Zunahme der Verkehrsunfallzahlen bei den Radfahrern.

Andere Verkehrsteilnehmerarten, wie Pkw-Führer, verzeichnen zum Jahresende bzw. zum Jahreswechsel ein erhöhtes VU-Aufkommen.

Motorisierte Zweiräder hingegen weisen zur klassischen Fahrzeit April bis Oktober die größten Anzahlen auf. Die Monate Juli, August und Oktober brachten jeweils einen Spitzenwert von 7 bzw. 13 VU bei dieser Verkehrsteilnehmergruppe.

Tageszeitlich gesehen, ereignete sich die überwiegende Anzahl der Verkehrsunfälle mit unfallursächlichem Alkohol zwischen 20:00 bis 5:59 Uhr (2011: 60,79%; 2010: 59,56%; 2009: 59,34%; 2008: 60,02%; 2007: 59,9%; 2006: 63,32%; 2005: 62,05%; 2004: 59,03%; 2003: 61,48%; 2002: 57,72%; 2001: 57,43%; 2000: 58,74%; 1999: 60,43%).

Erfahrungsgemäß sind die Nächte vom Freitag zum Sonnabend und Sonnabend zum Sonntag am stärksten mit diesen Verkehrsunfällen belastet. Hierbei kann es aber örtlich gesehen zu unterschiedlichen Tendenzen kommen. Unter der Woche gibt es in einigen Bereichen von Berlin noch Zwischenspitzen.

So tendiert die Nacht vom Mittwoch zum Donnerstag dazu. Bemerkenswert ist auch, dass es in der Zeit zwischen 16:00 und 19:59 Uhr ebenfalls zu örtlichen Anstiegen kam. Eine genaue ortsbezogene zeitliche Betrachtung ist deshalb von besonderer Bedeutung.

### **Örtliche Verteilung der VU mit Alkohol als Unfallursache**

Die örtliche Verteilung der Verkehrsunfälle mit unfallursächlichem Alkohol weist starke Differenzen zwischen den einzelnen Bezirken (alt) auf. Spitzenwerte mit 129 in Neukölln, 101 in Reinickendorf und 121 in Spandau stehen Werten von 24 in Zehlendorf, 26 in Weißensee und 44 in Hohenschönhausen gegenüber.

Rückläufige Tendenzen konnten bei ca. der Hälfte der Bezirke registriert werden.

Dagegen gab es in den Bereichen Spandau, Tiergarten und Hellersdorf einen nicht unerheblichen Anstieg!

### **Alkoholisierter Verkehrsunfallverursacher**

Wie auch bei der allgemeinen Verkehrsunfalllage nehmen die Führer von Pkw mit einem Anteil von 73,30% die größte Gruppe von alkoholisierten Unfallverursachern ein.

Radfahrer (13,67%) und Fußgänger (5,77%) verzeichneten hierbei geringere Anteile.

Bemerkenswert ist der nicht gerade zu vernachlässigende Anteil der Führer von Lastkraftwagen (3,43%).

Motorisierte Zweiradfahrer, ob als Krad (0,97%) oder Moped-Fahrer (2,59%), treten kaum in Erscheinung.

Mit einem Anteil von 0,26% sind die sonstigen Verkehrsbeteiligungsarten von untergeordneter Bedeutung. Die Tatsache, dass hier Berufskraftfahrer, wie Führer von Kraftomnibussen und selbstfahrenden Arbeitsmaschinen in Erscheinung treten, stimmt nachdenklich.

Trotz der allgemein bekannten Grenzwerte und deren Bedeutung für eine strafrelevante Ahndung des Fahrens unter Alkoholeinfluss, liegen die Promillewerte deutlich über diesen Grenzen und können somit nicht mehr als Versehen bezeichnet werden.

Die steigende Alkoholkonzentration im Blut führt zum Absinken der Reaktionsfähigkeit und somit zu einem steigenden Unfallrisiko.

Die Anzahlen der Verkehrsunfälle, die über dem strafrechtlich relevanten Wert von 1,1 Promille liegen, zeigen dies deutlich (71,09%).

Unfallursächlicher Alkohol mit einer Konzentration von unter 0,5 Promille trat in Berlin mit einem Anteil von 83,62% in Erscheinung.

Unumstritten ist hierbei aber die Tatsache, dass es eine erhebliche Dunkelziffer gerade in diesem Bereich gibt. Auch hier steht der allgemeine Trend der Fälle i.S.d. § 142 StGB im kausalen Zusammenhang.

Eine weitere Betrachtungsweise von Unfallverursachern ist die nach Altersgruppen und Geschlecht, die sich gerade bei alkoholisierten Unfallverursachern anbietet.

In der geschlechtsspezifischen Untergliederung dominiert nach wie vor das männliche Geschlecht mit einem Anteil von 82,57%.

Ob vernunftbezogene Aspekte diese starke Differenz verursachen, lässt sich aus dem vorhandenen Datenmaterial nicht nachvollziehen, ebenso wenig wie die Aussage, dass Frauen rücksichtsvoller und verantwortungsbewusster fahren.

Tatsache ist, dass die letzten Jahre auch hier Veränderungen mit sich brachten.

Bei den weiblichen Verursachern ist der starke Anteil der Altersgruppe der 41- bis 50-Jährigen mit 28% bemerkenswert. Dagegen haben die Altersgruppen zwischen 20 und 50 Jahre bei den Männern nahezu ausgeglichene Werte.

Beiden Geschlechtern ist dann wieder gemeinsam, dass die Altersgruppe der unter 20-Jährigen bei den Frauen mit 2% und bei den Männern mit 5% äußerst gering ausfällt.

### **Unfallursachen alkoholierter Unfallverursacher**

Alkohol ist bekanntlich eine den Körper und seine Reaktionsfähigkeit beeinflussende Komponente. Er kann daher niemals als alleinige Unfallursache stehen. Durch die alkoholische Beeinflussung erhöht sich die Risikobereitschaft für riskante Fahrmanöver. Aber auch das Einschätzungsvermögen von bestimmten Verkehrssituationen, wie gefahrene Geschwindigkeiten anderer Verkehrsteilnehmer bzw. der Abstand zu ihnen, lässt mit steigender Alkoholkonzentration nach.

**Dementsprechend gestalten sich auch die registrierten Unfallursachen.**

Mit einem großen Abstand vor allen anderen Unfallursachen rangiert der „ungenügende Sicherheitsabstand“ zu vorausfahrenden Fahrzeugen, zu verkehrsbedingt haltenden Fahrzeugen und zum „ruhenden Verkehr“ in 550 Fällen (- 1,43%).

Risikobereitschaft und Geschwindigkeit sind hierbei eine gefährliche Paarung, in 395 Fällen wird dies sichtbar (- 7,06%).

Deutlich geringer, aber bei weitem nicht gefahrloser, sind das falsche Verhalten beim Abbiegen (128 mal; - 5,18%) und das Wenden bzw. Rückwärtsfahren (185 mal; + 17,83%).

Bei den Fußgängern unter Alkoholeinwirkung steht das Überschreiten der Fahrbahn ohne Regelungsmerkmale an sonstigen Stellen (54 mal; + 31,71%) im Vordergrund, gefolgt von der Missachtung des roten Wechsellichtzeichens für Fußgänger im Bereich von Fußgängerfurten (20 mal; +/- 0%).

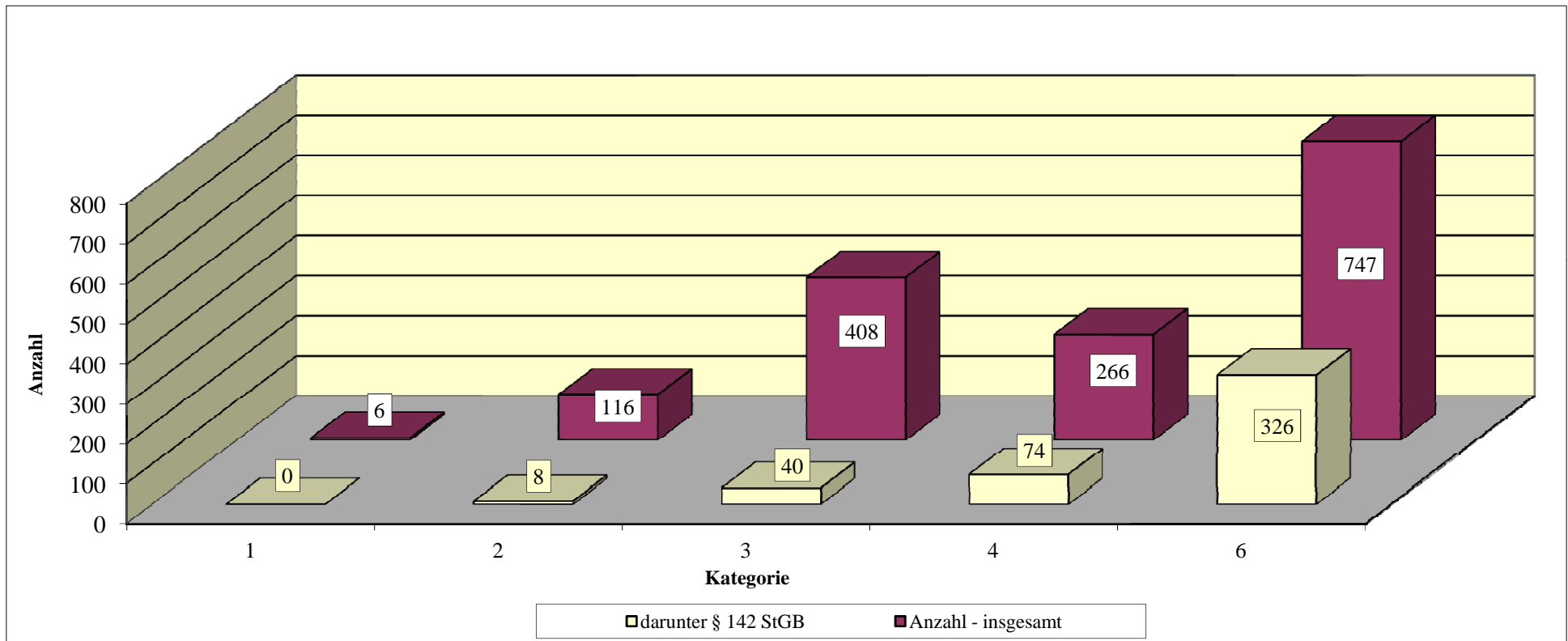
Egal was es ist, Wein, Bier oder stärkere alkoholische Getränke, die Menge macht es.

Ob als Fahrzeugführer oder Fußgänger, Blutalkoholkonzentrationen beeinflussen alle Verkehrsteilnehmer. Um das Gläschen in Ehren genießen zu können, bedarf es schon der Überlegung, ob man im Anschluss noch aktiv am Straßenverkehr teilnimmt.

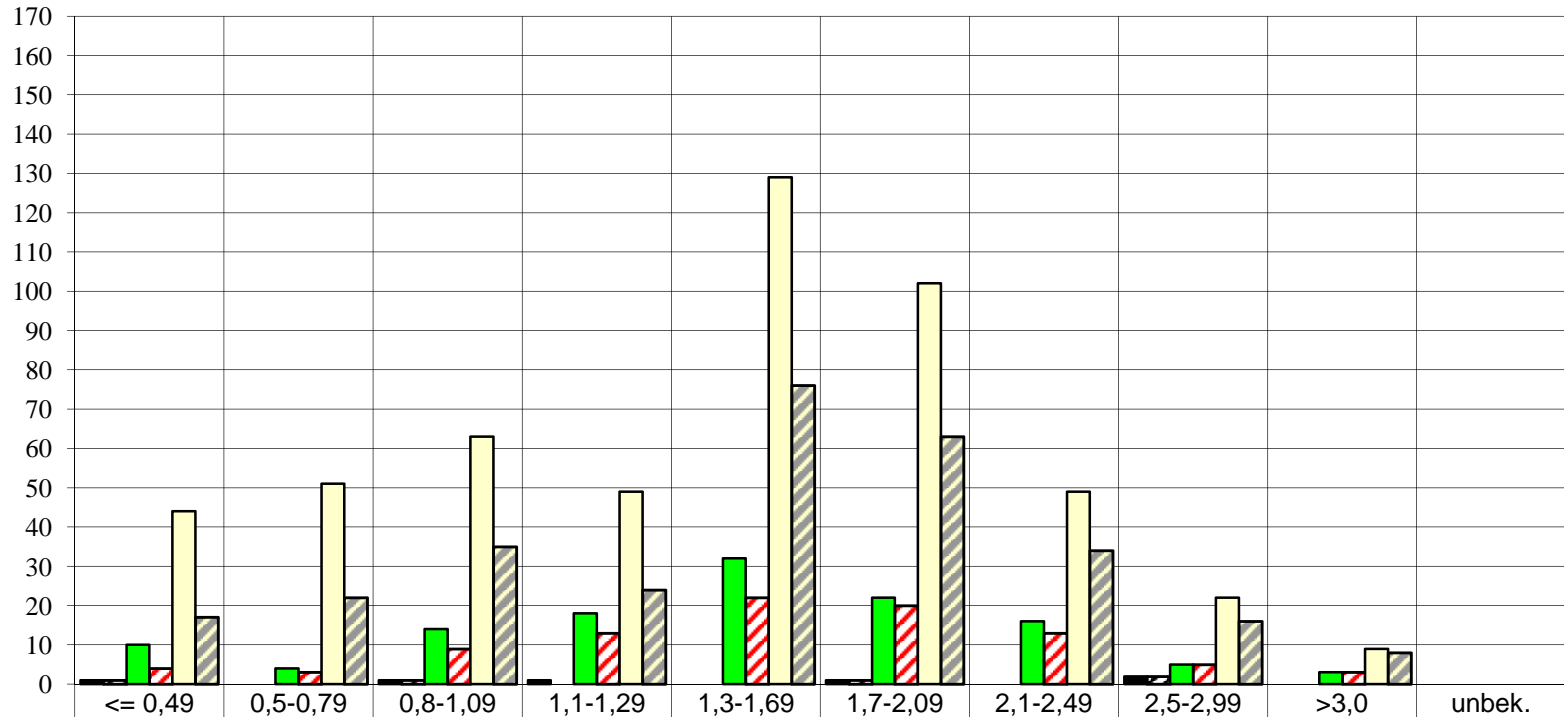
### Anzahl der alkoholisierten Unfallverursacher nach VU-Kategorien und darunter nach §142 StGB

2011

Unfallkategorien	1 VU mit Toten	2 VU mit Schwerverletzten	3 VU mit Leichtverletzten	4 VU mit schwerwiegendem Sachschaden	6 VU mit sonstigem Sachschaden unter Alkoholeinwirkung	Insgesamt
Anzahl - insgesamt	6	116	408	266	747	1543
darunter § 142 StGB	0	8	40	74	326	448
Anteil an Kategorie	0,00%	6,90%	9,80%	27,82%	43,64%	29,03%



**Personenschäden verursacht durch alkoholisierte Unfallverursacher  
nach Höhe der BAK-Werte  
2011**



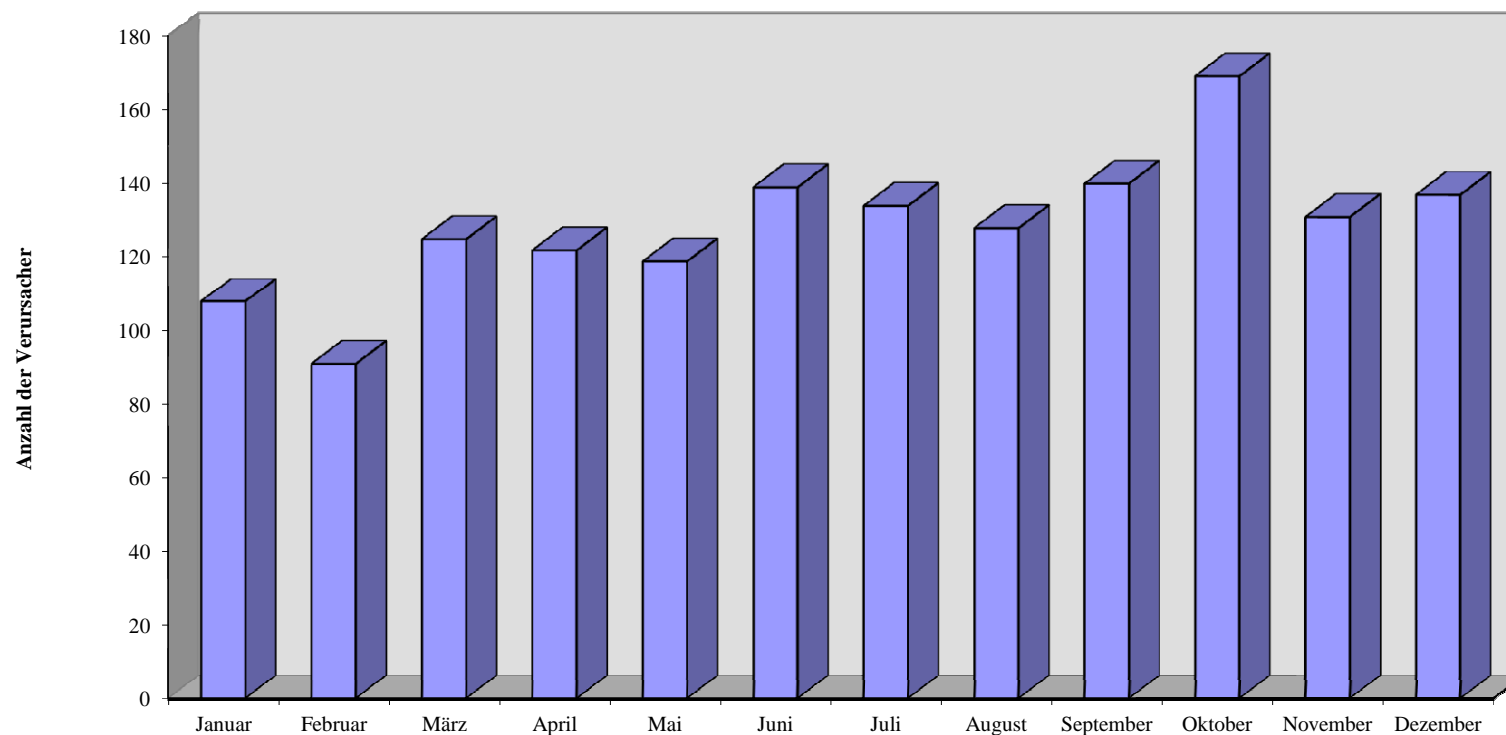
	<= 0,49	0,5-0,79	0,8-1,09	1,1-1,29	1,3-1,69	1,7-2,09	2,1-2,49	2,5-2,99	>3,0	unbek.
■ Tote-insgesamt	1	0	1	1	0	1	0	2	0	0
▣ Verursacher - Tote	1	0	1	0	0	1	0	2	0	0
■ Schwerverletzte - insgesamt	10	4	14	18	32	22	16	5	3	0
▣ Verursacher - SV	4	3	9	13	22	20	13	5	3	0
▣ Leichtverletzte - insgesamt	44	51	63	49	129	102	49	22	9	0
▣ Verursacher - LV	17	22	35	24	76	63	34	16	8	0



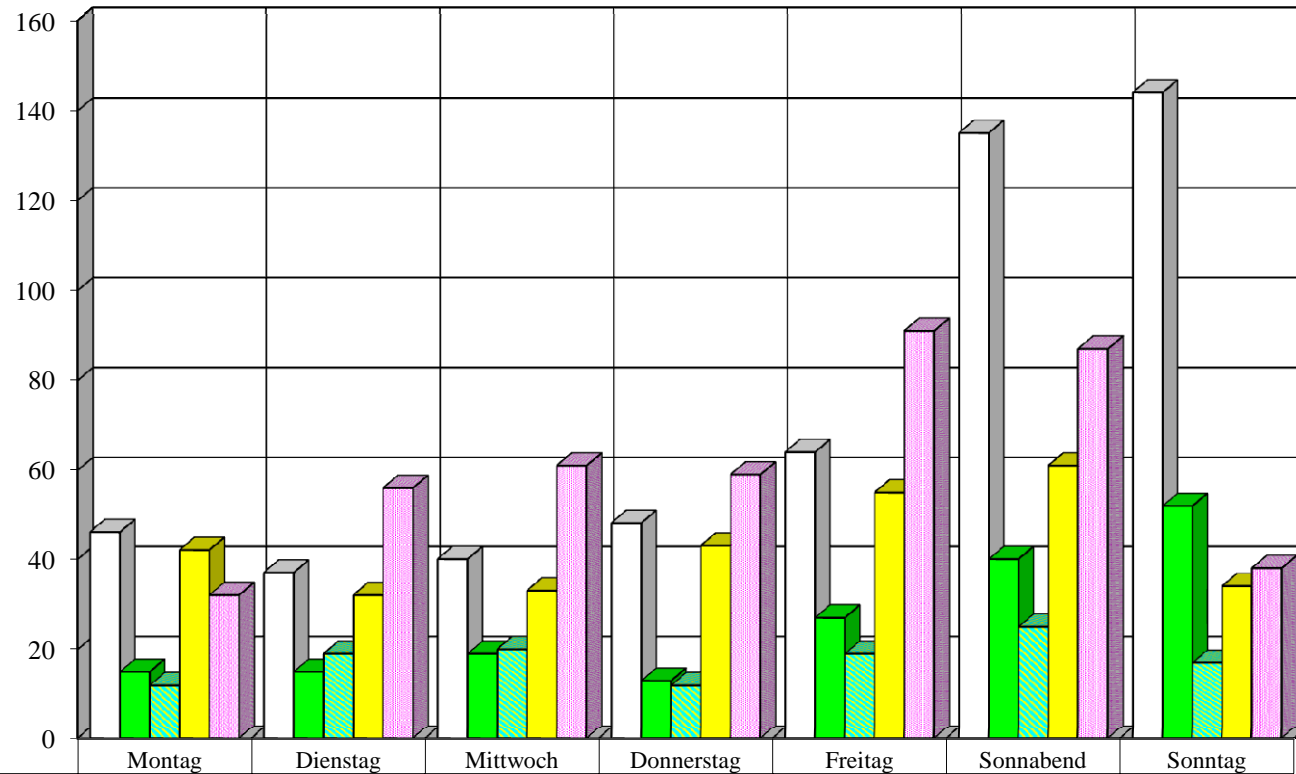
### Alkoholierte Unfallverursacher nach Monaten 2011

Monate	Januar	Februar	März	April	Mai	Juni	Juli	August	September	Oktober	November	Dezember	Insgesamt
Anzahl	108	91	125	122	119	139	134	128	140	169	131	137	1543

**Anzahl alkoholierter Unfallverursacher 2009 nach Monaten**



**Alkoholisierter Unfallverursacher  
nach  
Wochentagen und Tageszeit  
2011**

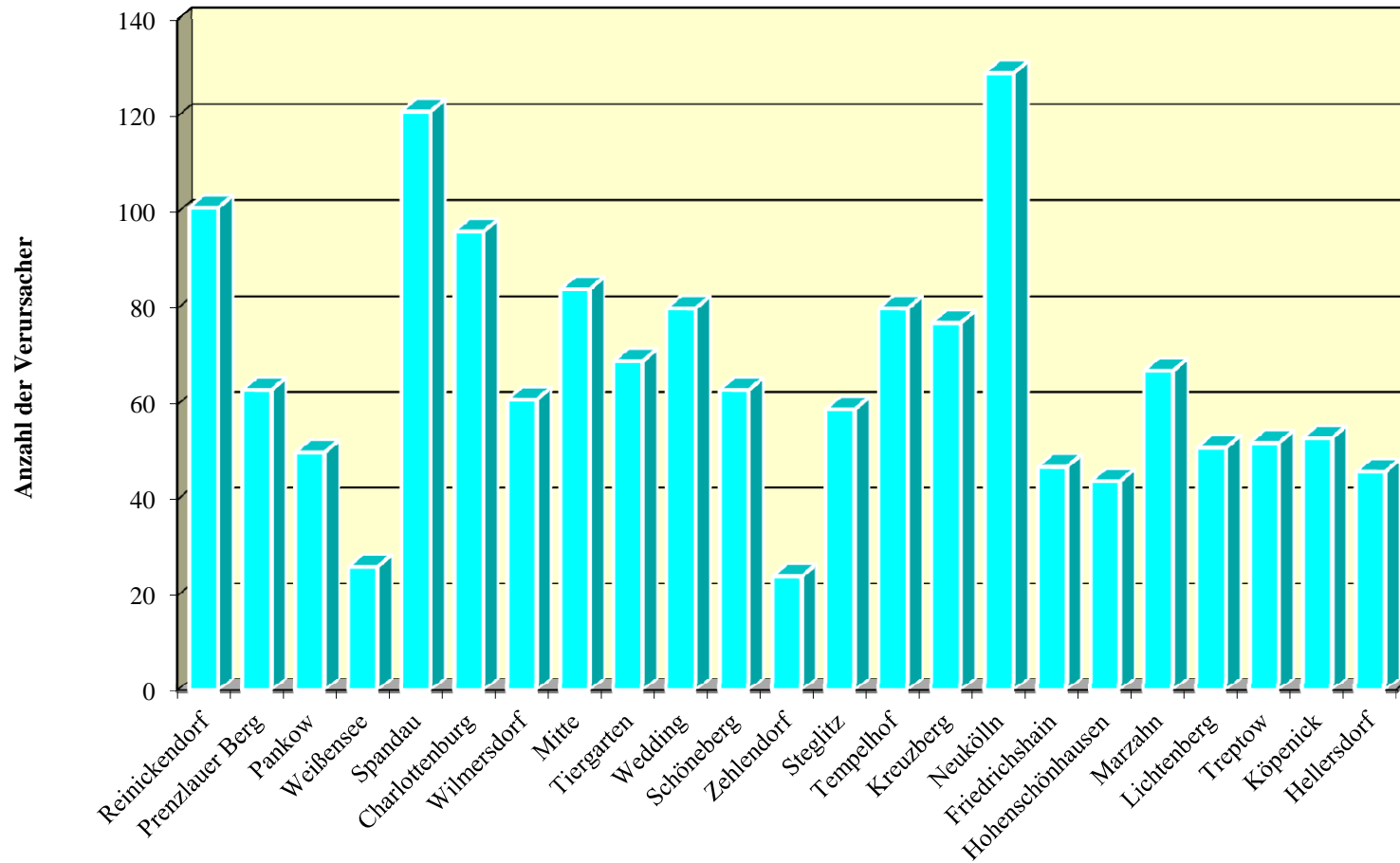


	Montag	Dienstag	Mittwoch	Donnerstag	Freitag	Sonnabend	Sonntag
□ 0 - 5.59 Uhr	46	37	40	48	64	135	144
■ 6 - 11.59 Uhr	15	15	19	13	27	40	52
■ 12 - 15.59 Uhr	12	19	20	12	19	25	17
■ 16 - 19.59 Uhr	42	32	33	43	55	61	34
■ 20 - 23.59 Uhr	32	56	61	59	91	87	38

### Alkoholisierter Unfallverursacher in Bezirken (alt) 2011 nach Monaten

Monate/ Bezirke (alt)	Januar	Februar	März	April	Mai	Juni	Juli	August	September	Oktober	November	Dezember	Insgesamt
<b>Reinickendorf</b>	8	12	8	9	4	6	9	8	8	13	6	10	<b>101</b>
<b>Prenzlauer Berg</b>	1	3	8	5	7	7	7	4	7	4	8	2	<b>63</b>
<b>Pankow</b>	4	1	1	1	3	5	3	4	8	12	1	7	<b>50</b>
<b>Weißensee</b>	4	2	2	5	1	3	3	2	0	1	2	1	<b>26</b>
<b>Spandau</b>	13	7	10	8	12	13	6	8	9	11	13	11	<b>121</b>
<b>Charlottenburg</b>	9	6	7	9	7	8	7	6	5	6	14	12	<b>96</b>
<b>Wilmersdorf</b>	4	5	5	2	6	4	3	6	3	9	3	11	<b>61</b>
<b>Mitte</b>	3	2	4	8	8	10	10	9	12	10	3	5	<b>84</b>
<b>Tiergarten</b>	3	5	10	5	5	1	8	6	6	10	4	6	<b>69</b>
<b>Wedding</b>	7	5	6	5	8	7	5	8	4	13	5	7	<b>80</b>
<b>Schöneberg</b>	6	6	3	4	7	4	4	5	8	5	6	5	<b>63</b>
<b>Zehlendorf</b>	0	2	3	4	1	2	0	0	3	6	2	1	<b>24</b>
<b>Steglitz</b>	2	3	7	2	1	5	8	6	4	7	7	7	<b>59</b>
<b>Tempelhof</b>	3	7	8	8	3	9	9	7	5	7	5	9	<b>80</b>
<b>Kreuzberg</b>	6	1	8	6	9	5	7	9	6	8	4	8	<b>77</b>
<b>Neukölln</b>	9	7	12	10	9	16	16	10	13	12	9	6	<b>129</b>
<b>Friedrichshain</b>	0	2	5	4	2	6	6	3	8	2	5	4	<b>47</b>
<b>Hohenschönhausen</b>	2	3	3	1	8	6	2	4	4	4	4	3	<b>44</b>
<b>Marzahn</b>	5	4	7	5	3	5	6	4	7	6	9	6	<b>67</b>
<b>Lichtenberg</b>	8	3	3	5	4	5	4	2	4	6	4	3	<b>51</b>
<b>Treptow</b>	3	2	2	2	5	4	6	7	6	6	5	4	<b>52</b>
<b>Köpenick</b>	4	0	2	7	1	5	2	6	7	2	9	8	<b>53</b>
<b>Hellersdorf</b>	4	3	1	7	5	3	3	4	3	9	3	1	<b>46</b>
<b>Berlin</b>	<b>108</b>	<b>91</b>	<b>125</b>	<b>122</b>	<b>119</b>	<b>139</b>	<b>134</b>	<b>128</b>	<b>140</b>	<b>169</b>	<b>131</b>	<b>137</b>	<b>1543</b>

**Anzahl der alkoholisierten Unfallverursacher  
nach Bezirken (alt)  
2011**

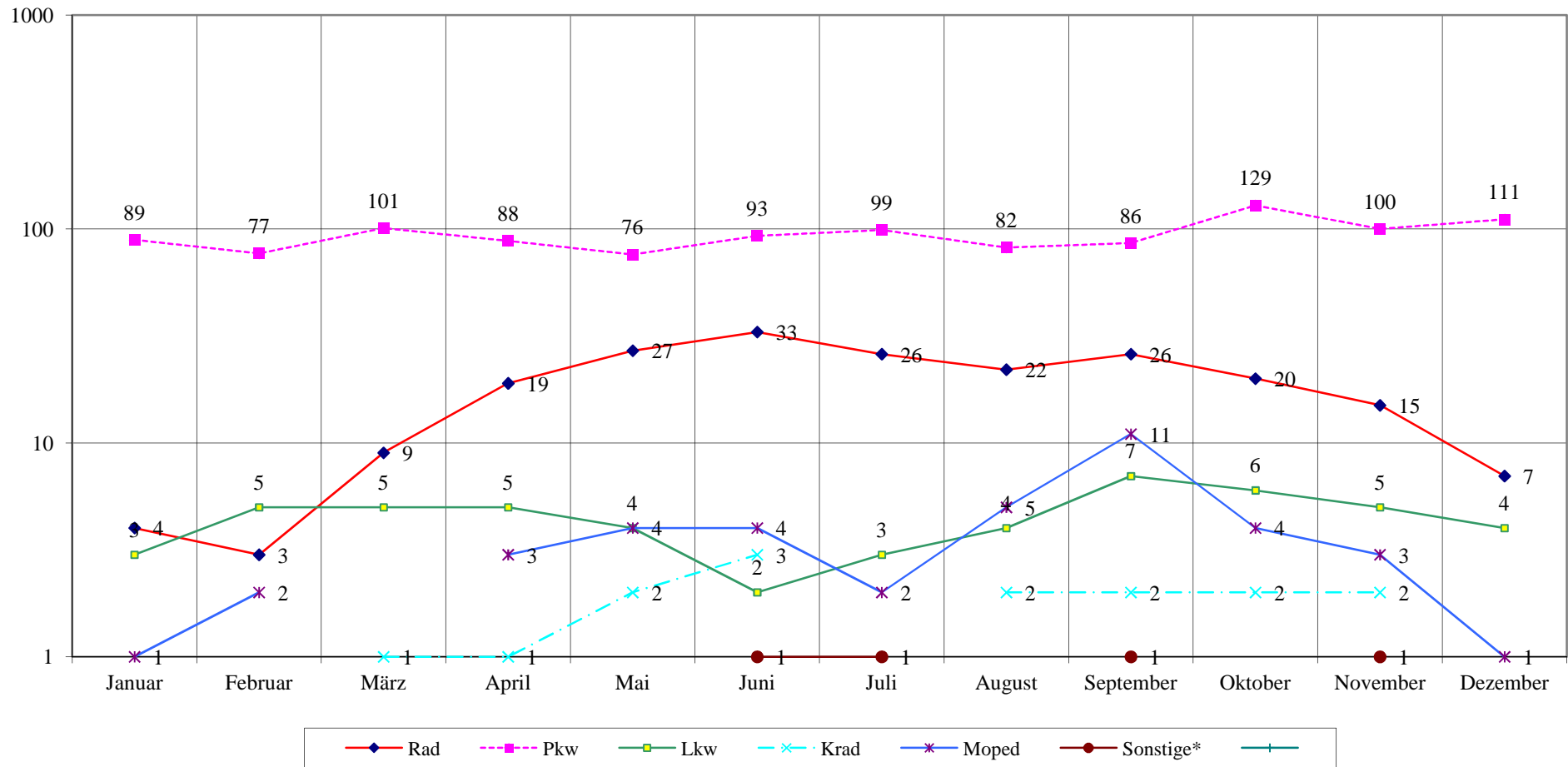


**Alkoholierte Unfallverursacher 2011 nach Art der Verkehrsbeteiligung**

Verkehrsbeteiligung / Monate	Fußgänger	Rad	Pkw	Lkw	Krad	Moped	Sonstige*
Januar	11	4	89	3	0	1	0
Februar	4	3	77	5	0	2	0
März	9	9	101	5	1	0	0
April	6	19	88	5	1	3	0
Mai	6	27	76	4	2	4	0
Juni	3	33	93	2	3	4	1
Juli	3	26	99	3	0	2	1
August	13	22	82	4	2	5	0
September	7	26	86	7	2	11	1
Oktober	8	20	129	6	2	4	0
November	5	15	100	5	2	3	1
Dezember	14	7	111	4	0	1	0
insgesamt	89	211	1131	53	15	40	4

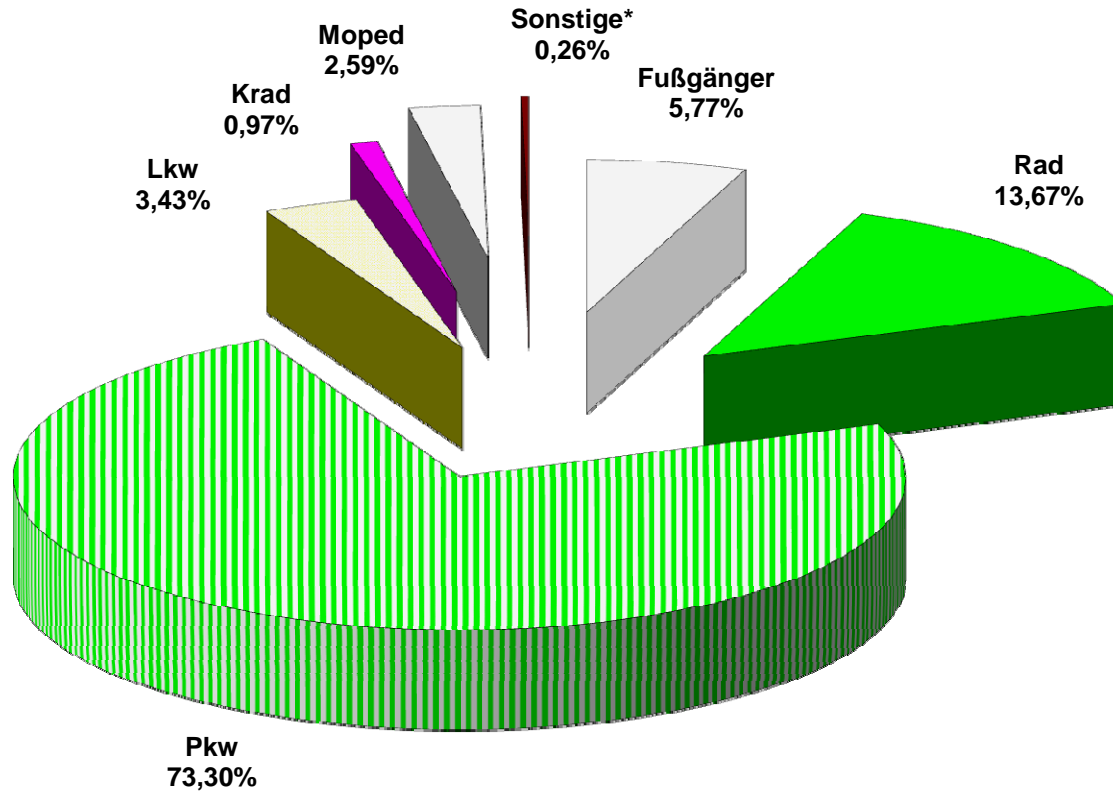
\* alle nicht aufgeführten Verkehrsbeteiligungsarten

**Alkoholierte Verkehrsunfallverursacher  
nach Monaten und Verkehrsbeteiligung  
2011**

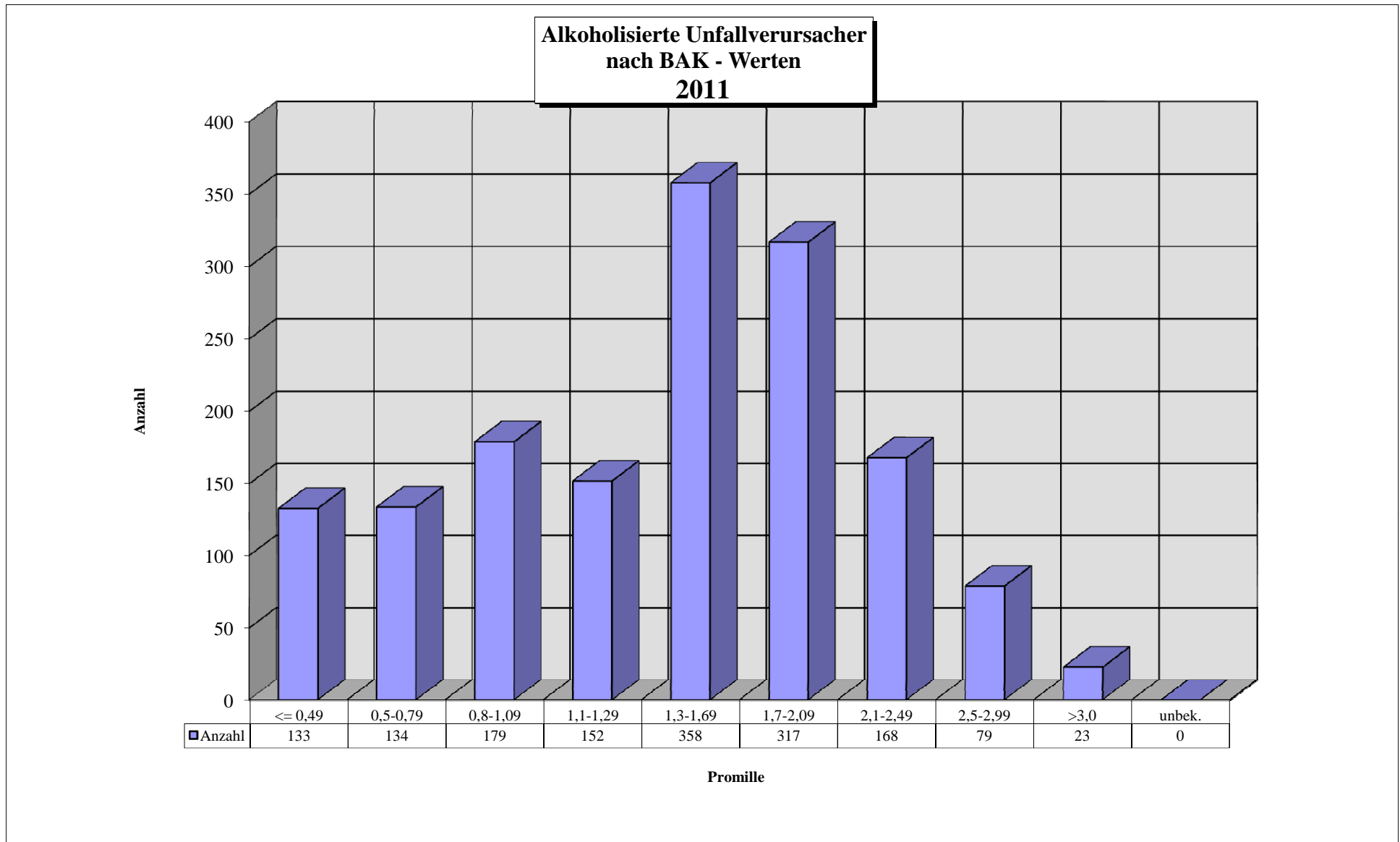


\* alle nicht aufgeführten Verkehrsbeteiligungsarten

**Aufteilung der alkoholisierten Unfallverursacher  
nach Art der Verkehrsbeteiligung  
2011**



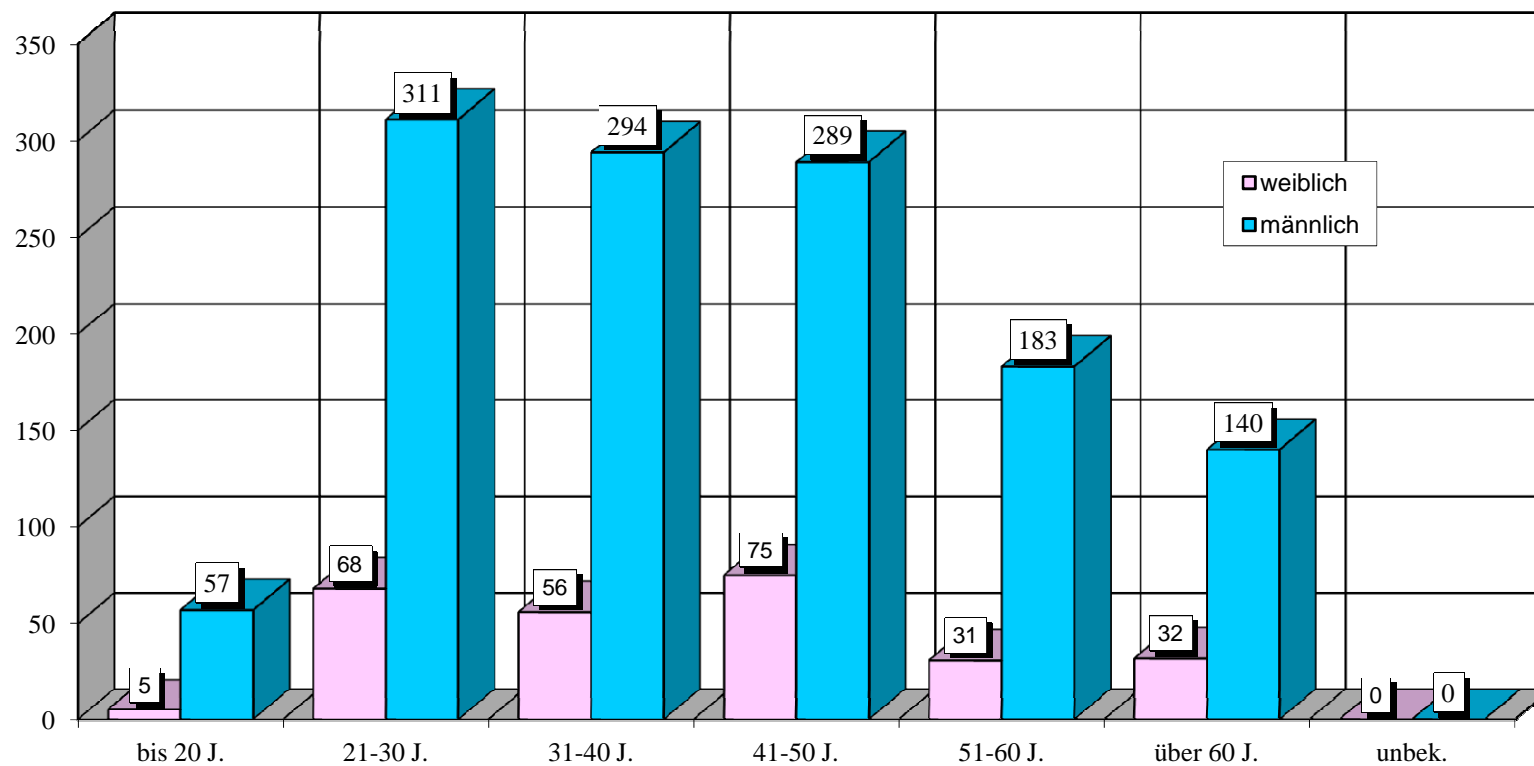
\* alle nicht aufgeführten Verkehrsbeteiligungsarten



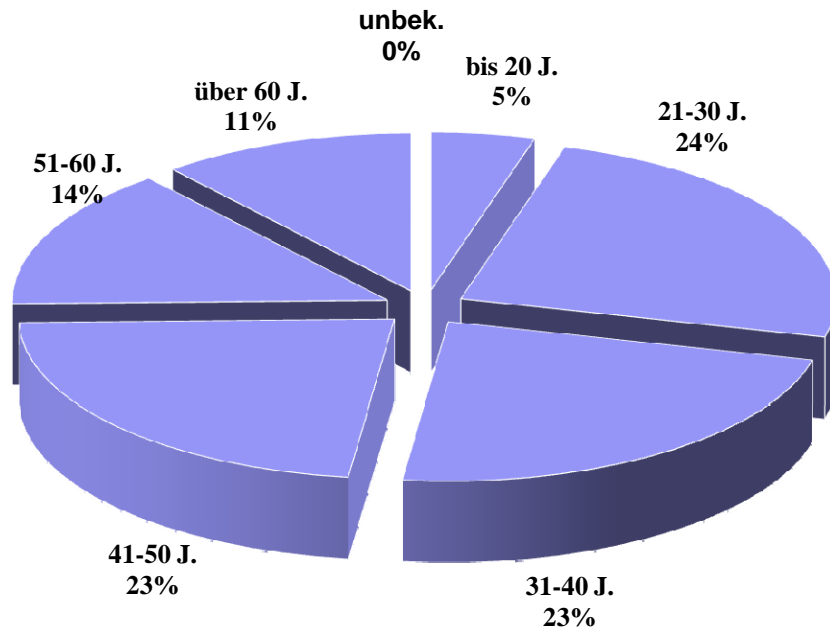


### Alkoholisierter Unfallverursacher 2011 nach Altersgruppen und Geschlecht

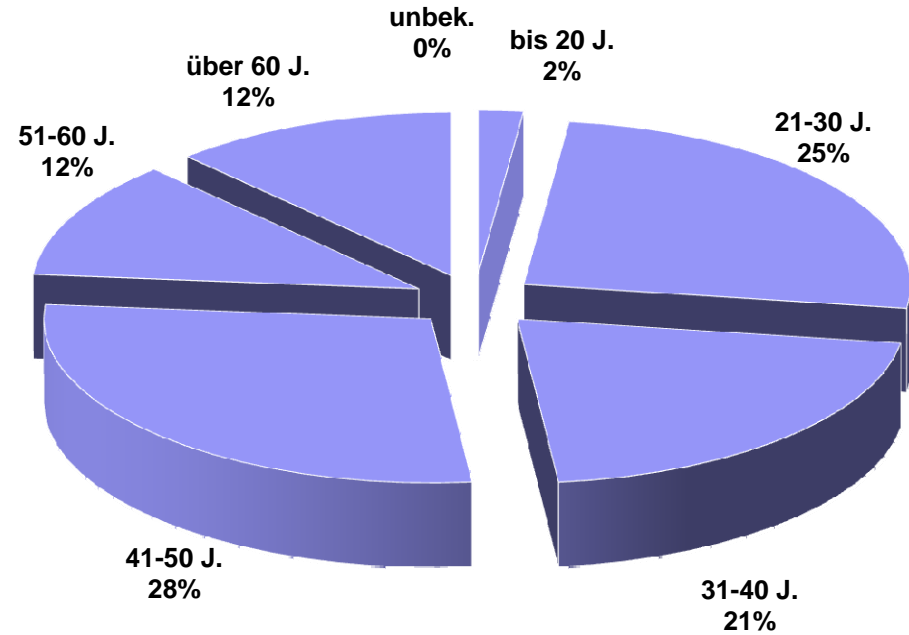
Alter	bis 20 J.	21-30 J.	31-40 J.	41-50 J.	51-60 J.	über 60 J.	unbek.	Insgesamt
männlich	57	311	294	289	183	140	0	1274
weiblich	5	68	56	75	31	32	0	267
insgesamt	62	379	350	364	214	172	0	1541



**Anteilsübersicht  
der männlichen Unfallverursacher  
2011**

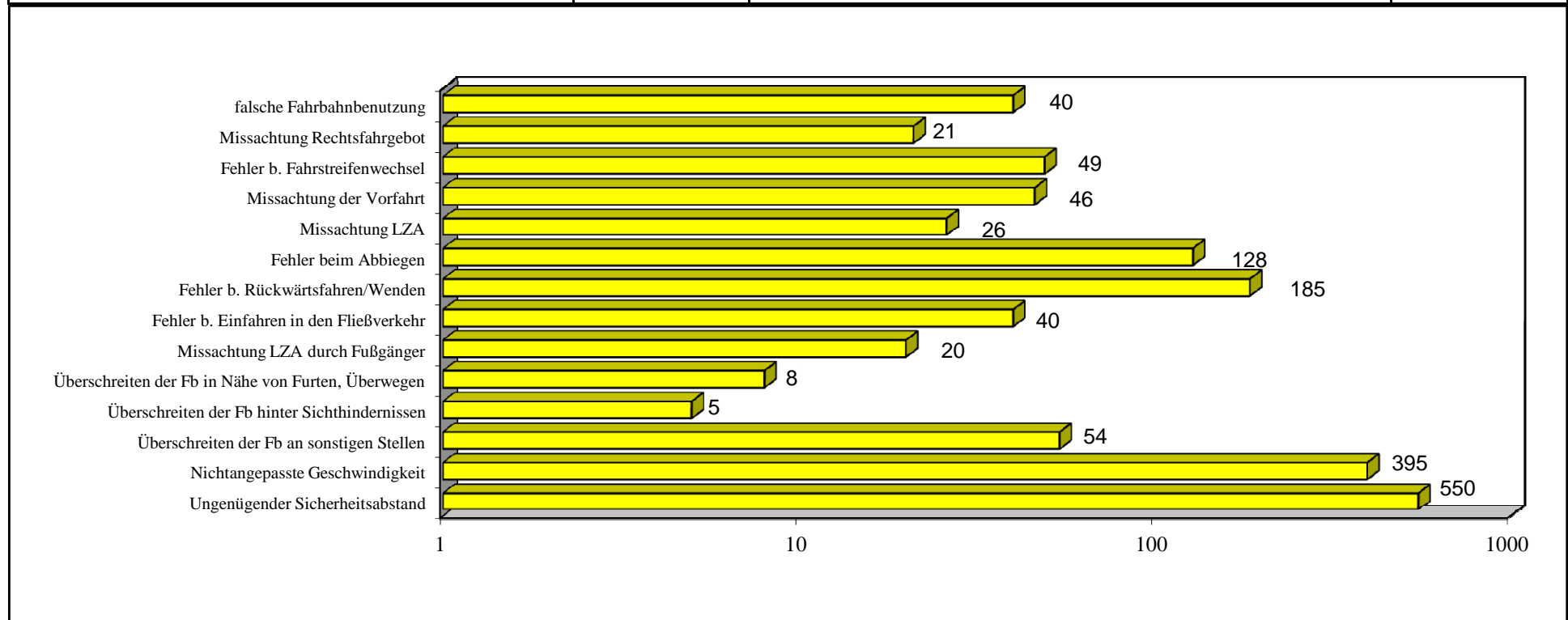


**Anteilsübersicht  
der weiblichen Unfallverursacher  
2011**

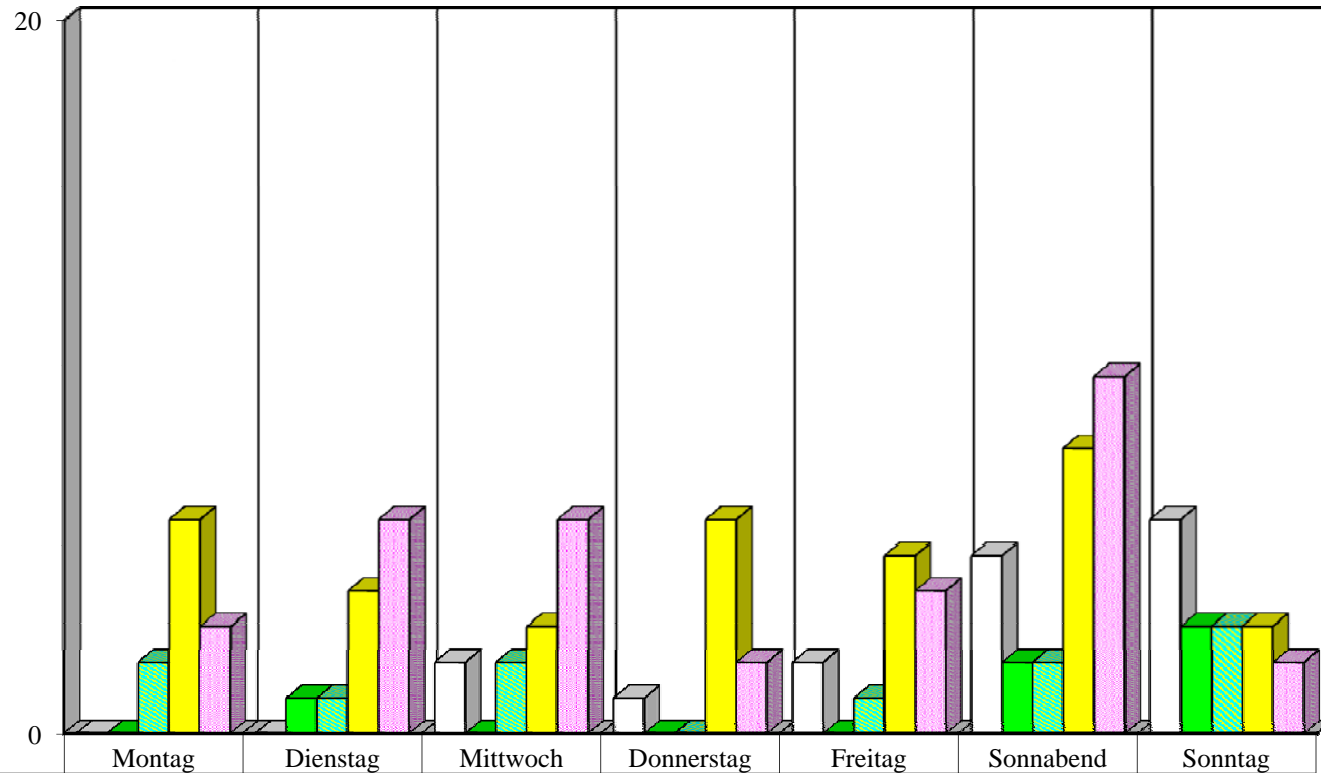


## Ausgewählte Verkehrsunfallursachen der alkoholisierten Unfallverursacher 2011

Ursachen	Anzahl	Ursachen	Anzahl
falsche Fahrbahnbenutzung	40	Missachtung LZA durch Fußgänger	20
Missachtung Rechtsfahrgebot	21	Überschreiten der Fb in Nähe von Furten, Überwegen	8
Fehler b. Fahrstreifenwechsel	49	Überschreiten der Fb hinter Sichthindernissen	5
Missachtung der Vorfahrt	46	Überschreiten der Fb an sonstigen Stellen	54
Missachtung LZA	26		
Fehler beim Abbiegen	128	<b>Nichtangepasste Geschwindigkeit</b>	<b>395</b>
Fehler b. Rückwärtsfahren/Wenden	185	<b>Ungenügender Sicherheitsabstand</b>	<b>550</b>
Fehler b. Einfahren in den Fließverkehr	40		

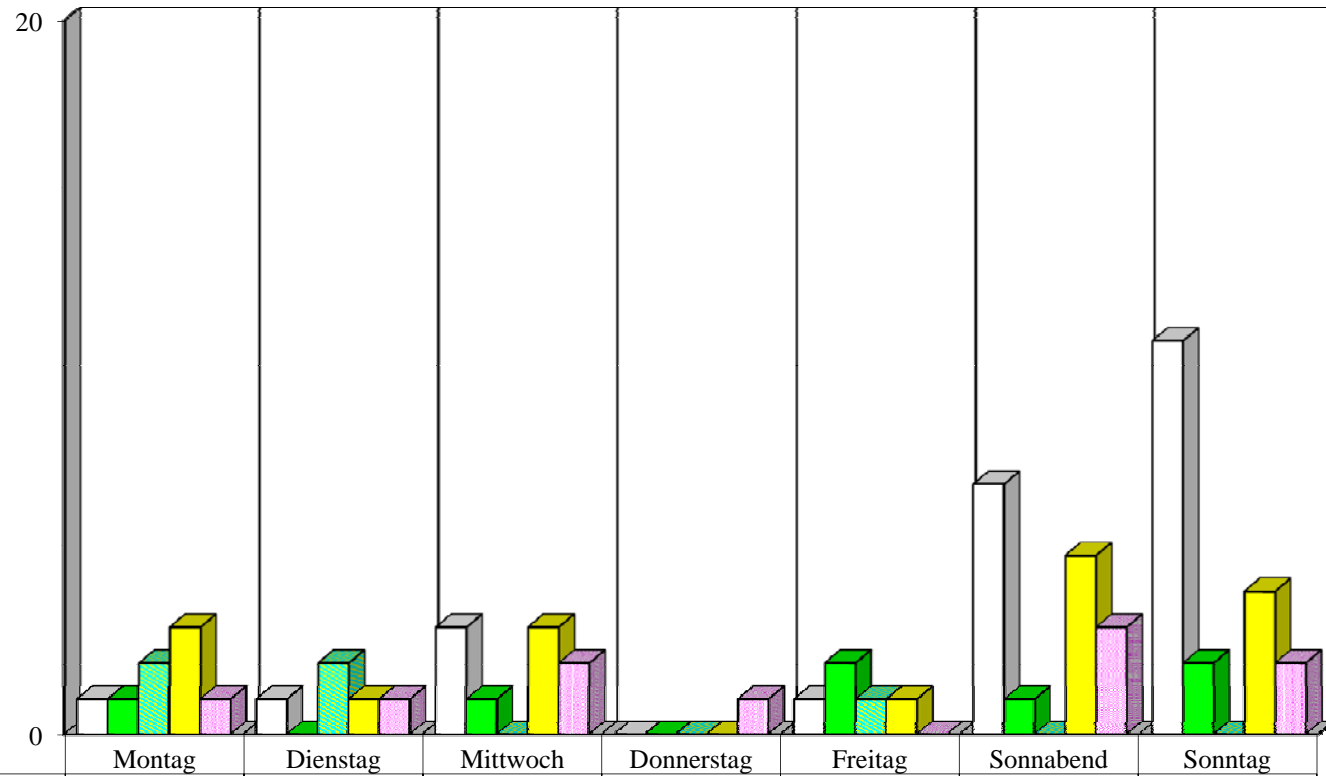


**Zeitliche Verteilung der alkoholisierten Unfallverursacher 2011  
nach Wochentagen in  
Reinickendorf**



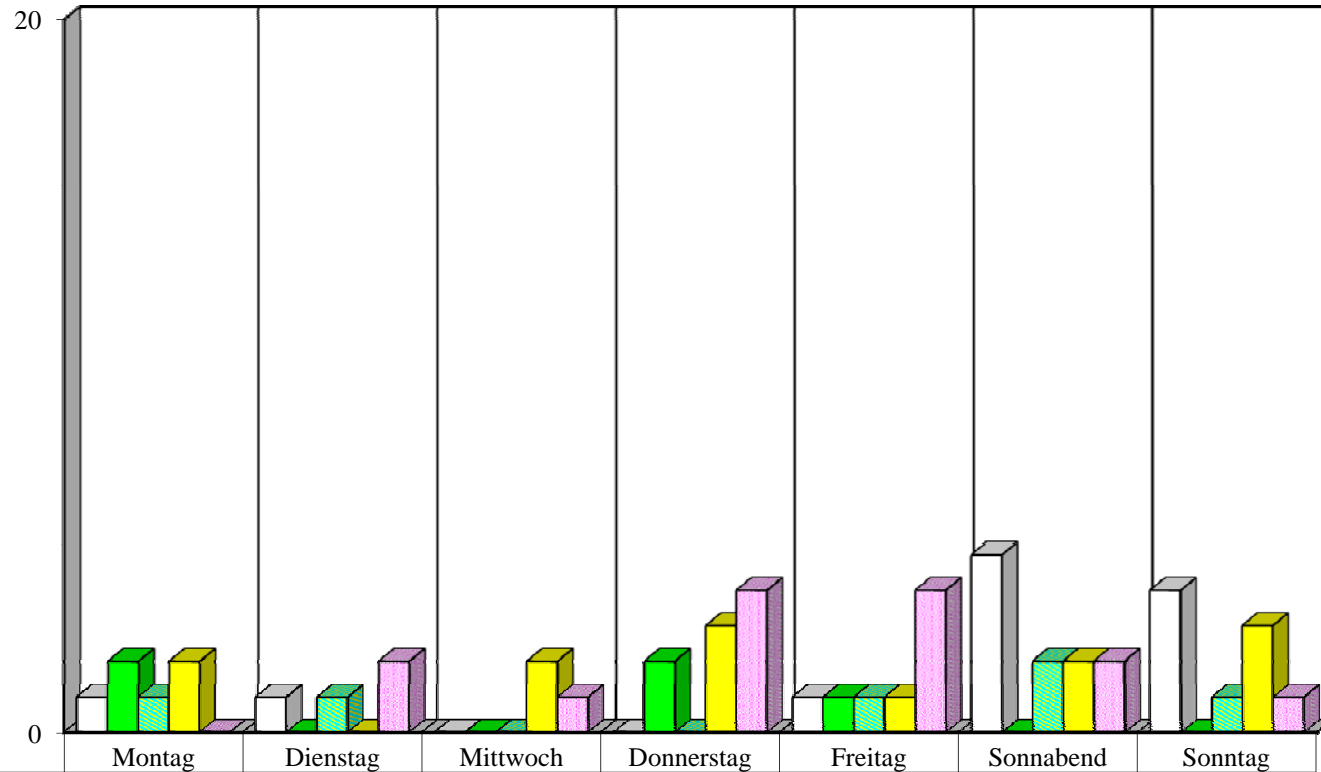
	Montag	Dienstag	Mittwoch	Donnerstag	Freitag	Sonnabend	Sonntag
□ 0 - 5.59 Uhr	0	0	2	1	2	5	6
■ 6 - 11.59 Uhr	0	1	0	0	0	2	3
■ 12 - 15.59 Uhr	2	1	2	0	1	2	3
■ 16 - 19.59 Uhr	6	4	3	6	5	8	3
■ 20 - 23.59 Uhr	3	6	6	2	4	10	2

**Zeitliche Verteilung der alkoholisierten Unfallverursacher 2011  
nach Wochentagen in  
Prenzlauer Berg**



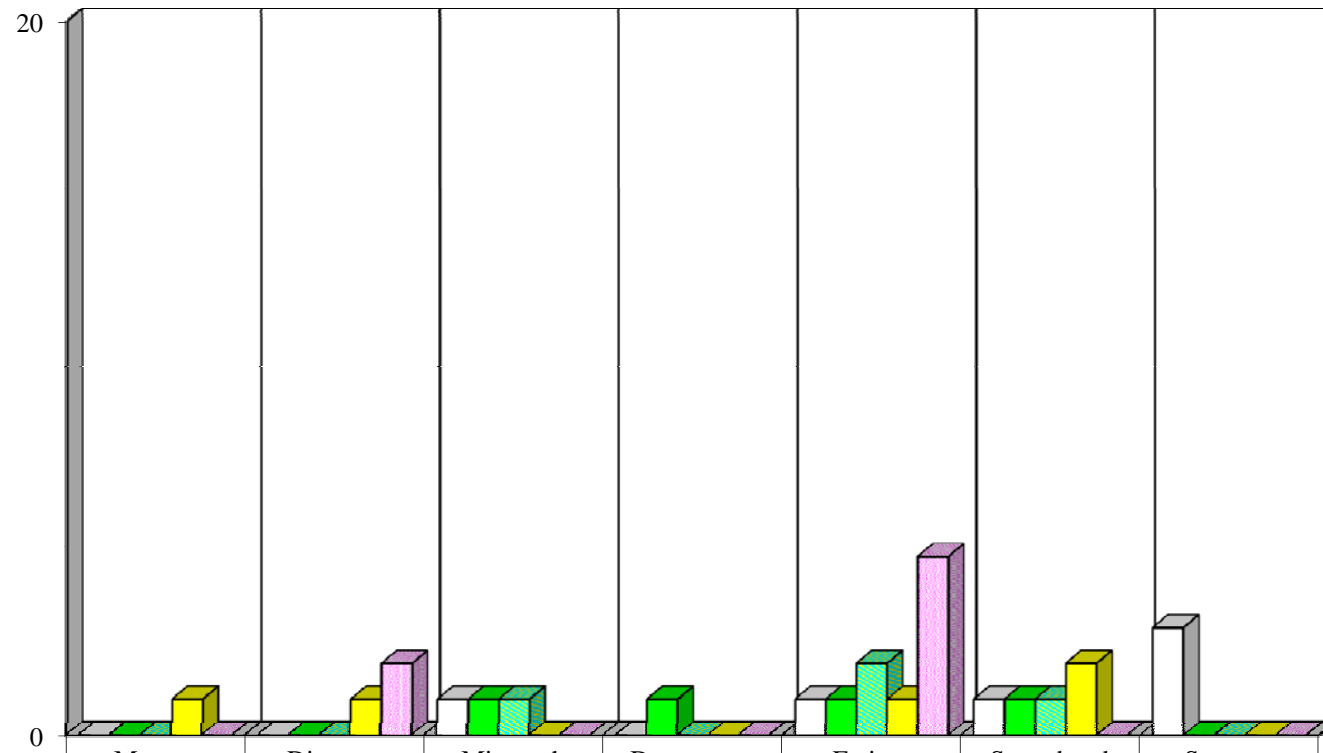
	Montag	Dienstag	Mittwoch	Donnerstag	Freitag	Sonnabend	Sonntag
0 - 5.59 Uhr	1	1	3	0	1	7	11
6 - 11.59 Uhr	1	0	1	0	2	1	2
12 - 15.59 Uhr	2	2	0	0	1	0	0
16 - 19.59 Uhr	3	1	3	0	1	5	4
20 - 23.59 Uhr	1	1	2	1	0	3	2

**Zeitliche Verteilung der alkoholisierten Unfallverursacher 2011  
nach Wochentagen in  
Pankow**



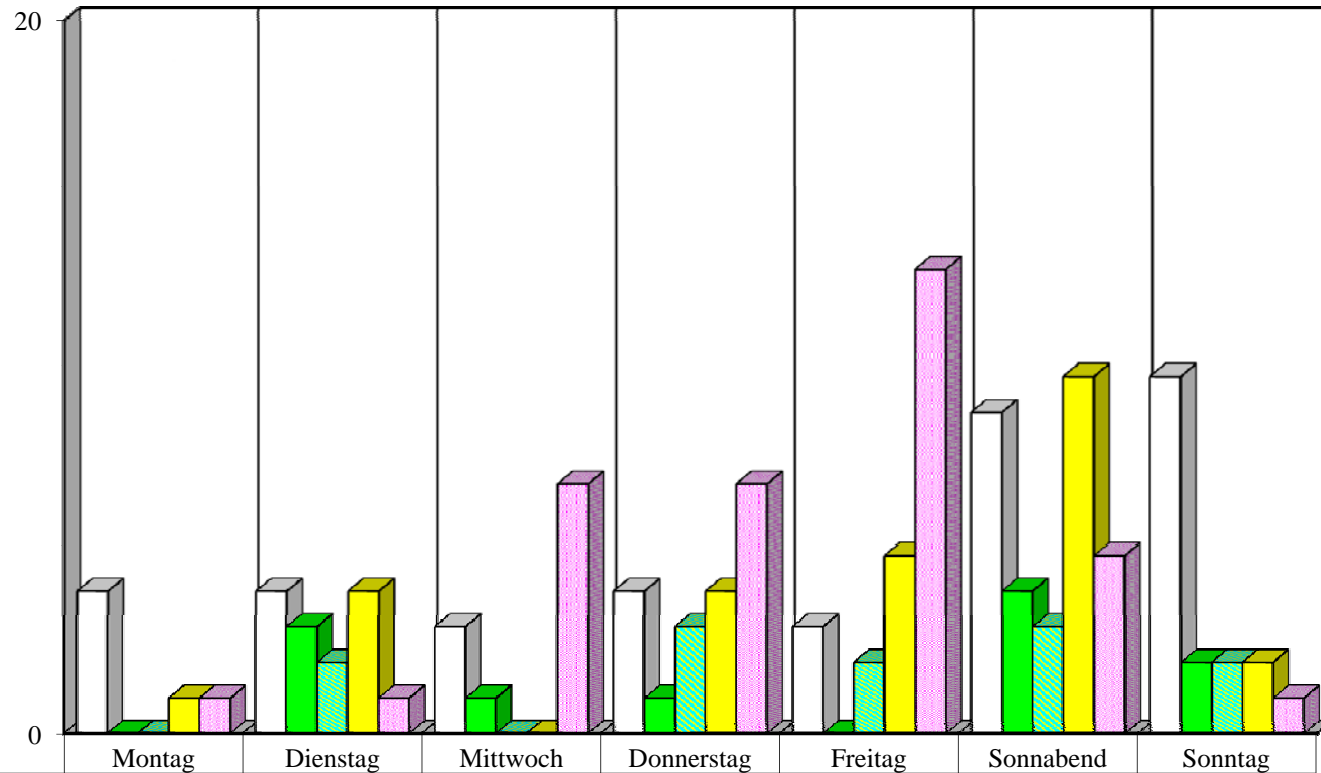
	Montag	Dienstag	Mittwoch	Donnerstag	Freitag	Sonnabend	Sonntag
□ 0 - 5.59 Uhr	1	1	0	0	1	5	4
■ 6 - 11.59 Uhr	2	0	0	2	1	0	0
■ 12 - 15.59 Uhr	1	1	0	0	1	2	1
■ 16 - 19.59 Uhr	2	0	2	3	1	2	3
■ 20 - 23.59 Uhr	0	2	1	4	4	2	1

**Zeitliche Verteilung der alkoholisierten Unfallverursacher 2011  
nach Wochentagen in  
Weißensee**



	Montag	Dienstag	Mittwoch	Donnerstag	Freitag	Sonnabend	Sonntag
0 - 5.59 Uhr	0	0	1	0	1	1	3
6 - 11.59 Uhr	0	0	1	1	1	1	0
12 - 15.59 Uhr	0	0	1	0	2	1	0
16 - 19.59 Uhr	1	1	0	0	1	2	0
20 - 23.59 Uhr	0	2	0	0	5	0	0

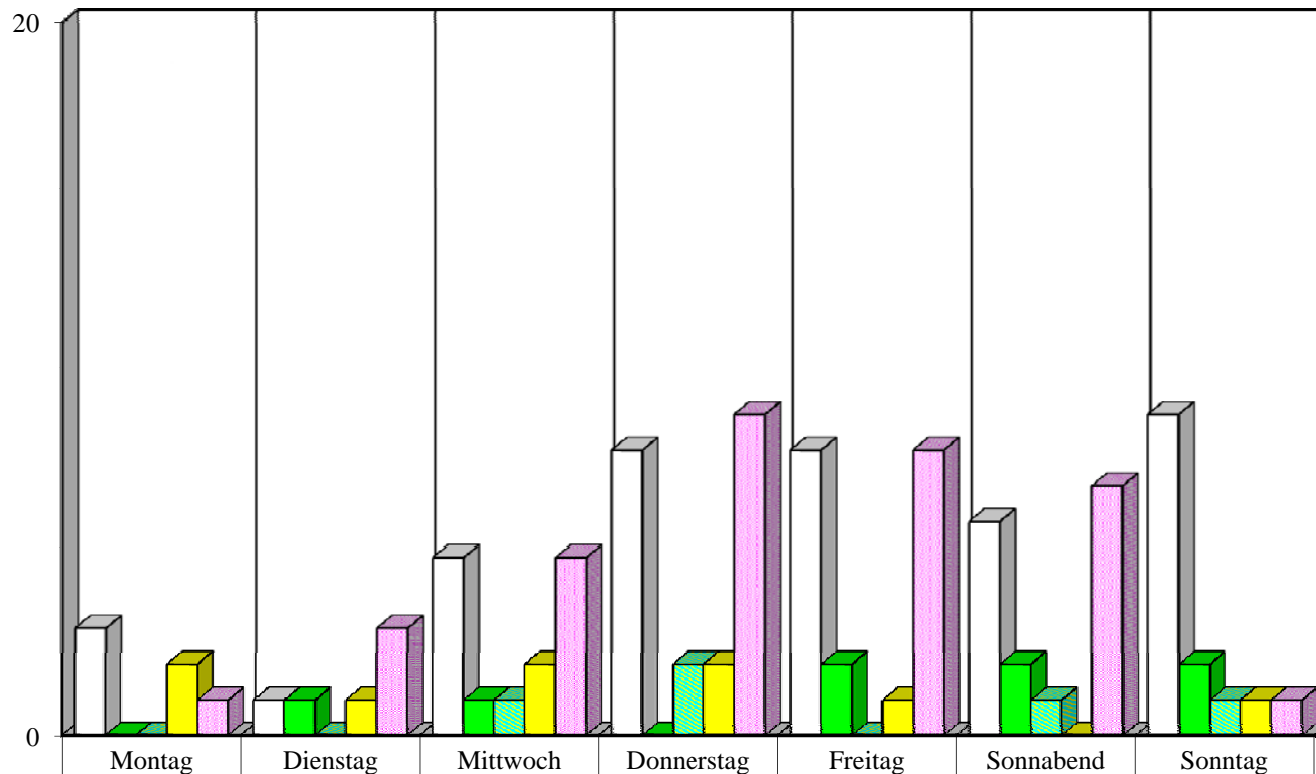
**Zeitliche Verteilung der alkoholisierten Unfallverursacher 2011  
nach Wochentagen in  
Spandau**



	Montag	Dienstag	Mittwoch	Donnerstag	Freitag	Sonnabend	Sonntag
□ 0 - 5.59 Uhr	4	4	3	4	3	9	10
■ 6 - 11.59 Uhr	0	3	1	1	0	4	2
■ 12 - 15.59 Uhr	0	2	0	3	2	3	2
■ 16 - 19.59 Uhr	1	4	0	4	5	10	2
■ 20 - 23.59 Uhr	1	1	7	7	13	5	1

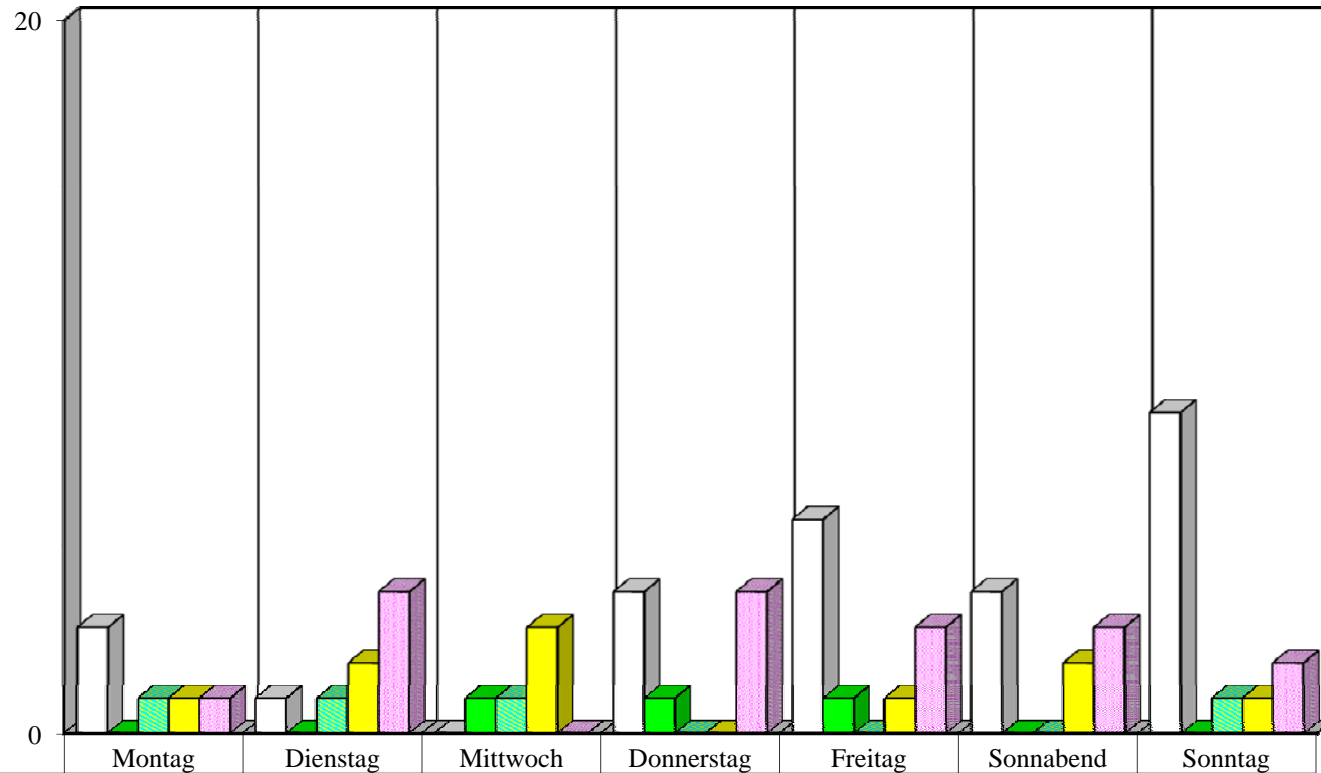


**Zeitliche Verteilung der alkoholisierten Unfallverursacher 2011  
nach Wochentagen in  
Charlottenburg**



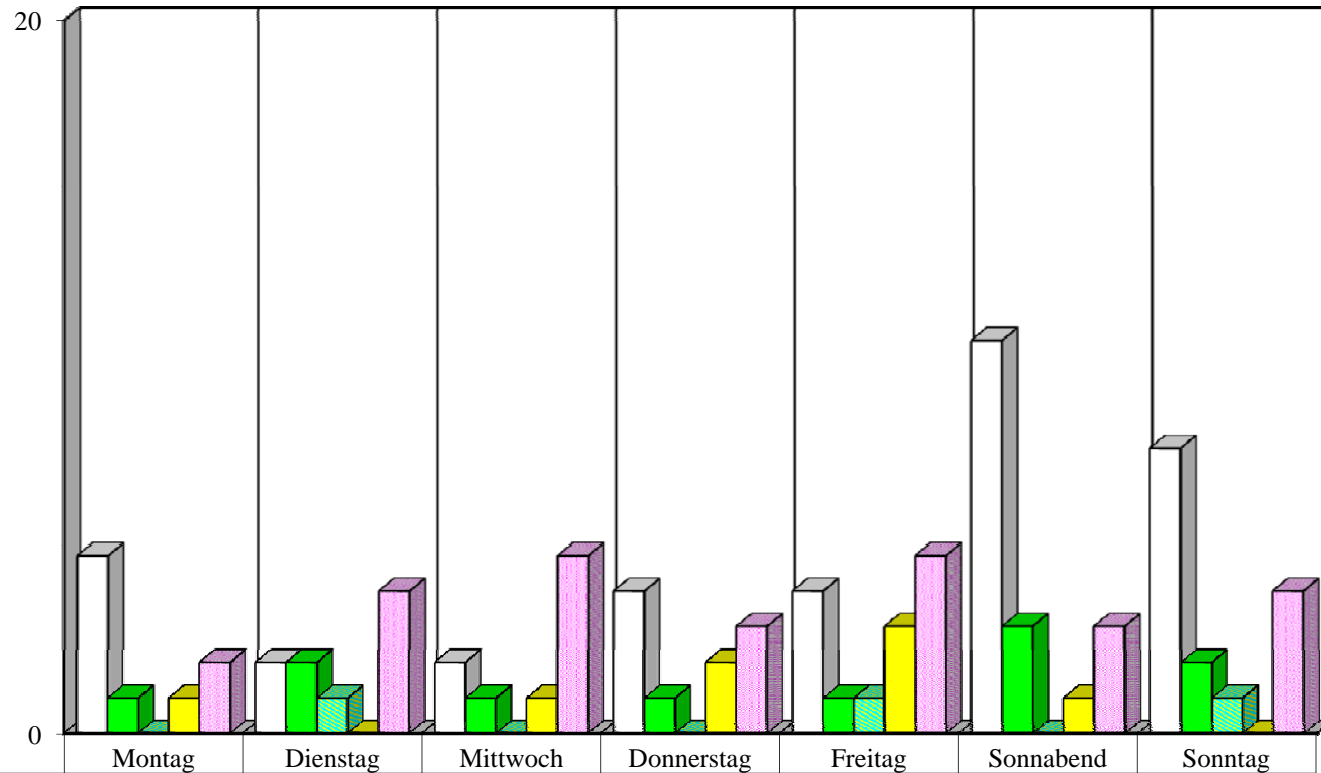
	Montag	Dienstag	Mittwoch	Donnerstag	Freitag	Sonnabend	Sonntag
□ 0 - 5.59 Uhr	3	1	5	8	8	6	9
■ 6 - 11.59 Uhr	0	1	1	0	2	2	2
■ 12 - 15.59 Uhr	0	0	1	2	0	1	1
■ 16 - 19.59 Uhr	2	1	2	2	1	0	1
■ 20 - 23.59 Uhr	1	3	5	9	8	7	1

**Zeitliche Verteilung der alkoholisierten Unfallverursacher 2011  
nach Wochentagen in  
Wilmersdorf**



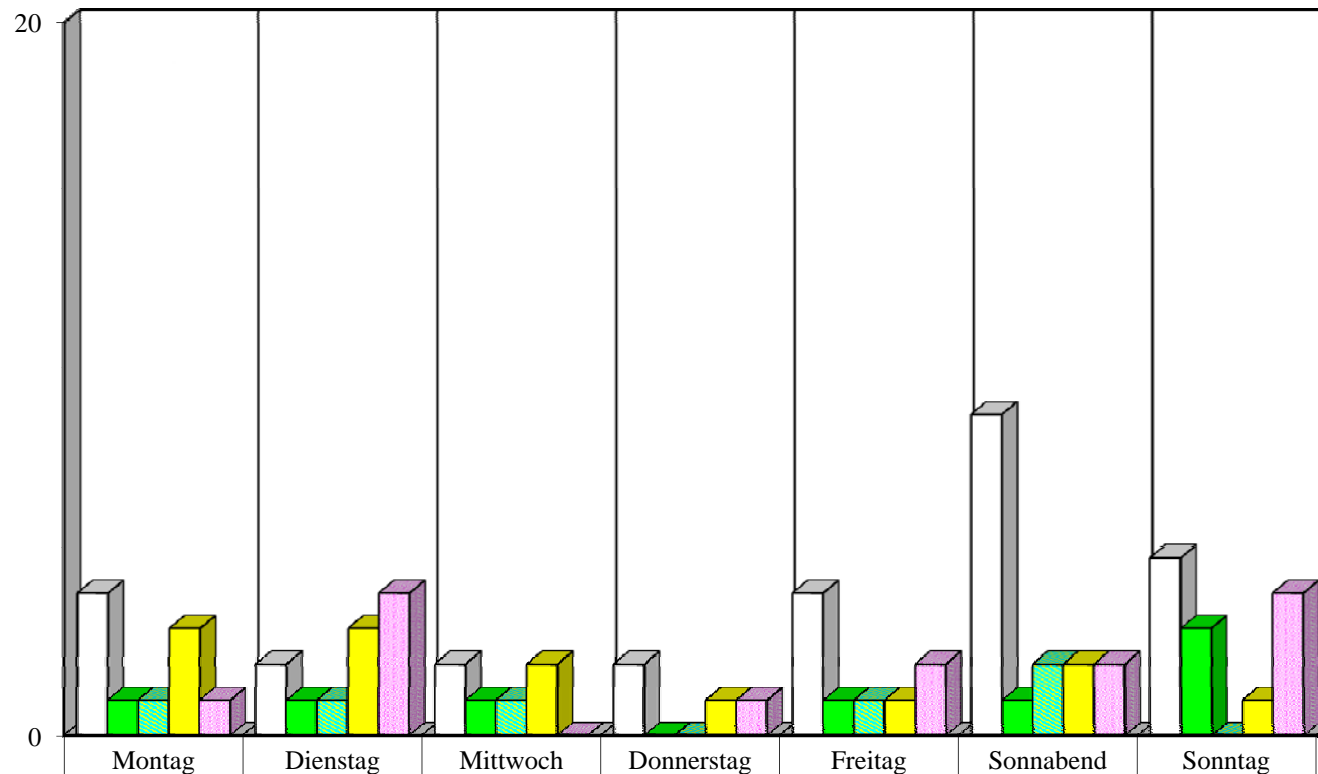
	Montag	Dienstag	Mittwoch	Donnerstag	Freitag	Sonnabend	Sonntag
□ 0 - 5.59 Uhr	3	1	0	4	6	4	9
■ 6 - 11.59 Uhr	0	0	1	1	1	0	0
■ 12 - 15.59 Uhr	1	1	1	0	0	0	1
■ 16 - 19.59 Uhr	1	2	3	0	1	2	1
■ 20 - 23.59 Uhr	1	4	0	4	3	3	2

**Zeitliche Verteilung der alkoholisierten Unfallverursacher 2011  
nach Wochentagen in  
Mitte**



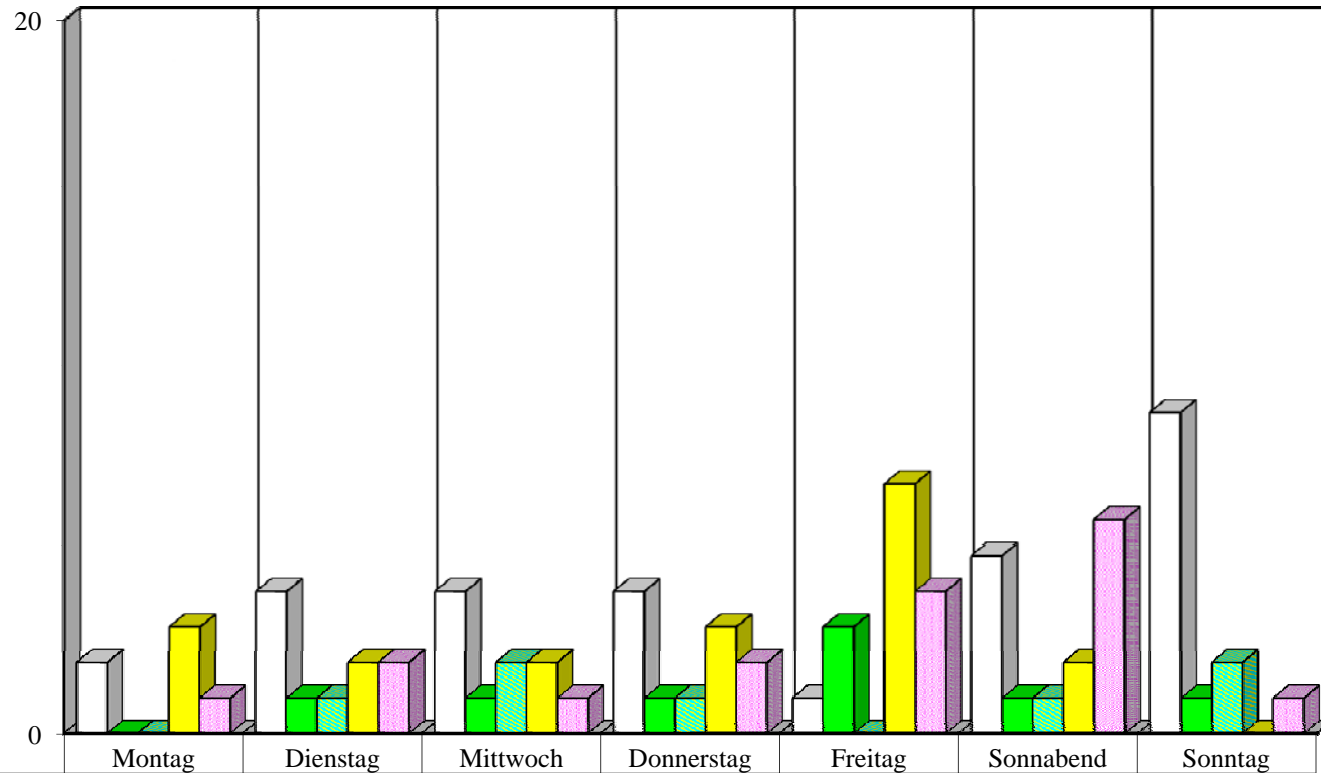
□ 0 - 5.59 Uhr	5	2	2	4	4	11	8
■ 6 - 11.59 Uhr	1	2	1	1	1	3	2
■ 12 - 15.59 Uhr	0	1	0	0	1	0	1
■ 16 - 19.59 Uhr	1	0	1	2	3	1	0
■ 20 - 23.59 Uhr	2	4	5	3	5	3	4

**Zeitliche Verteilung der alkoholisierten Unfallverursacher 2011  
nach Wochentagen in  
Tiergarten**



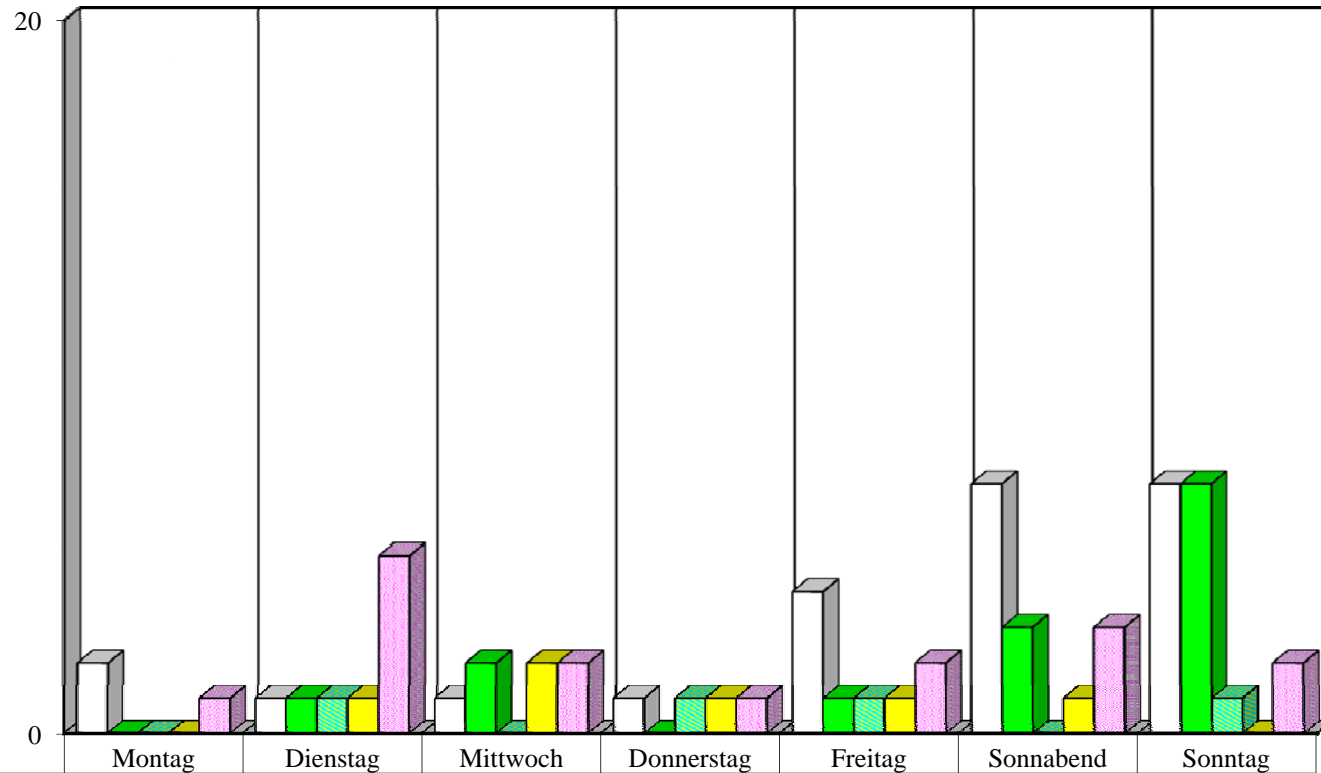
0 - 5.59 Uhr	4	2	2	2	4	9	5
6 - 11.59 Uhr	1	1	1	0	1	1	3
12 - 15.59 Uhr	1	1	1	0	1	2	0
16 - 19.59 Uhr	3	3	2	1	1	2	1
20 - 23.59 Uhr	1	4	0	1	2	2	4

**Zeitliche Verteilung der alkoholisierten Unfallverursacher 2011  
nach Wochentagen in  
Wedding**



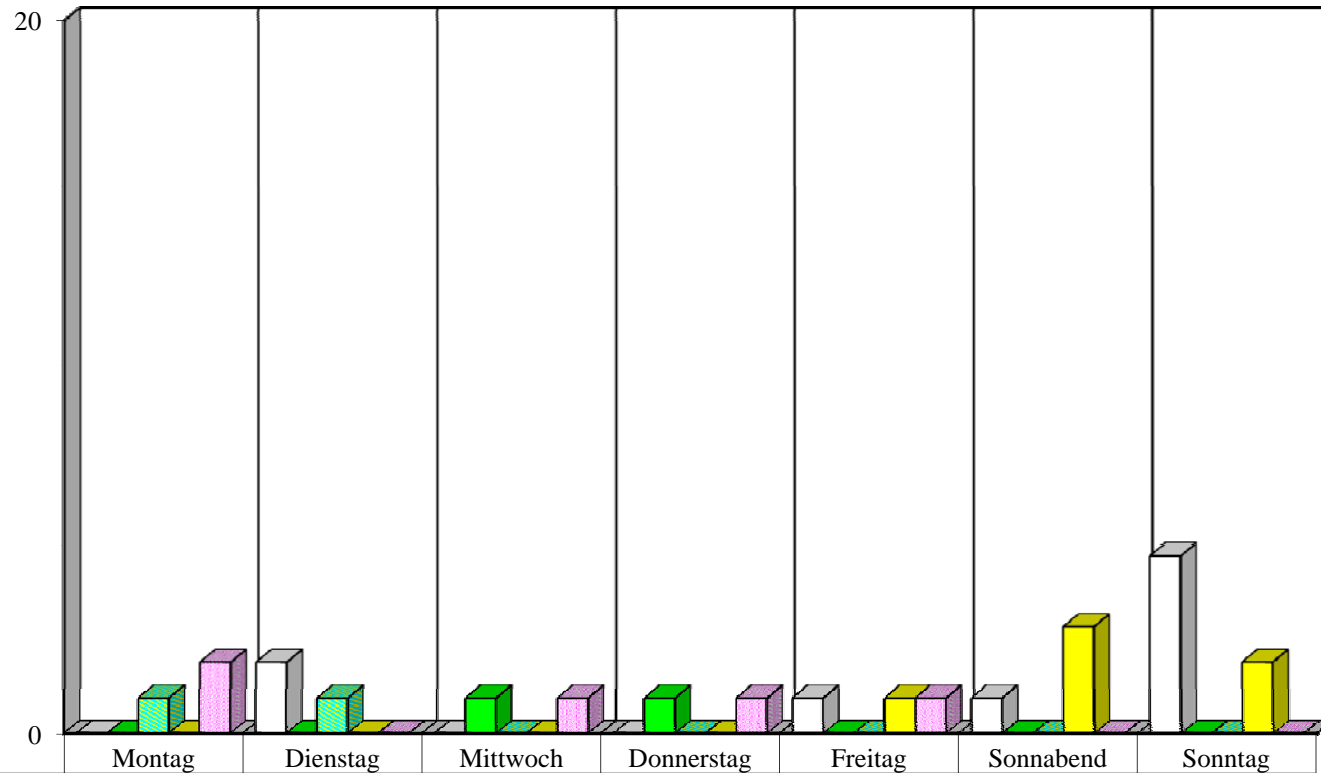
	Montag	Dienstag	Mittwoch	Donnerstag	Freitag	Sonnabend	Sonntag
□ 0 - 5.59 Uhr	2	4	4	4	1	5	9
■ 6 - 11.59 Uhr	0	1	1	1	3	1	1
■ 12 - 15.59 Uhr	0	1	2	1	0	1	2
■ 16 - 19.59 Uhr	3	2	2	3	7	2	0
■ 20 - 23.59 Uhr	1	2	1	2	4	6	1

**Zeitliche Verteilung der alkoholisierten Unfallverursacher 2011  
nach Wochentagen in  
Schöneberg**



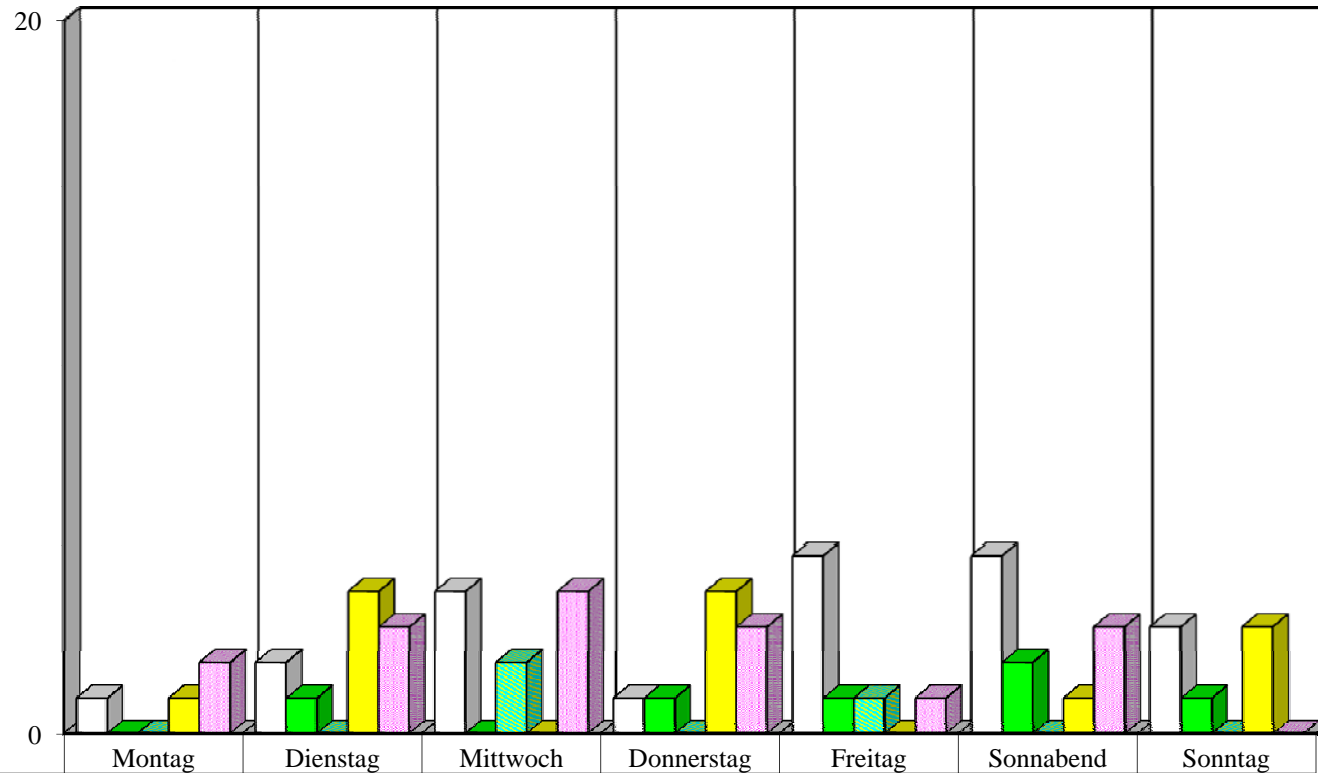
	Montag	Dienstag	Mittwoch	Donnerstag	Freitag	Sonnabend	Sonntag
0 - 5.59 Uhr	2	1	1	1	4	7	7
6 - 11.59 Uhr	0	1	2	0	1	3	7
12 - 15.59 Uhr	0	1	0	1	1	0	1
16 - 19.59 Uhr	0	1	2	1	1	1	0
20 - 23.59 Uhr	1	5	2	1	2	3	2

**Zeitliche Verteilung der alkoholisierten Unfallverursacher 2011  
nach Wochentagen in  
Zehlendorf**



	Montag	Dienstag	Mittwoch	Donnerstag	Freitag	Sonnabend	Sonntag
□ 0 - 5.59 Uhr	0	2	0	0	1	1	5
■ 6 - 11.59 Uhr	0	0	1	1	0	0	0
■ 12 - 15.59 Uhr	1	1	0	0	0	0	0
■ 16 - 19.59 Uhr	0	0	0	0	1	3	2
■ 20 - 23.59 Uhr	2	0	1	1	1	0	0

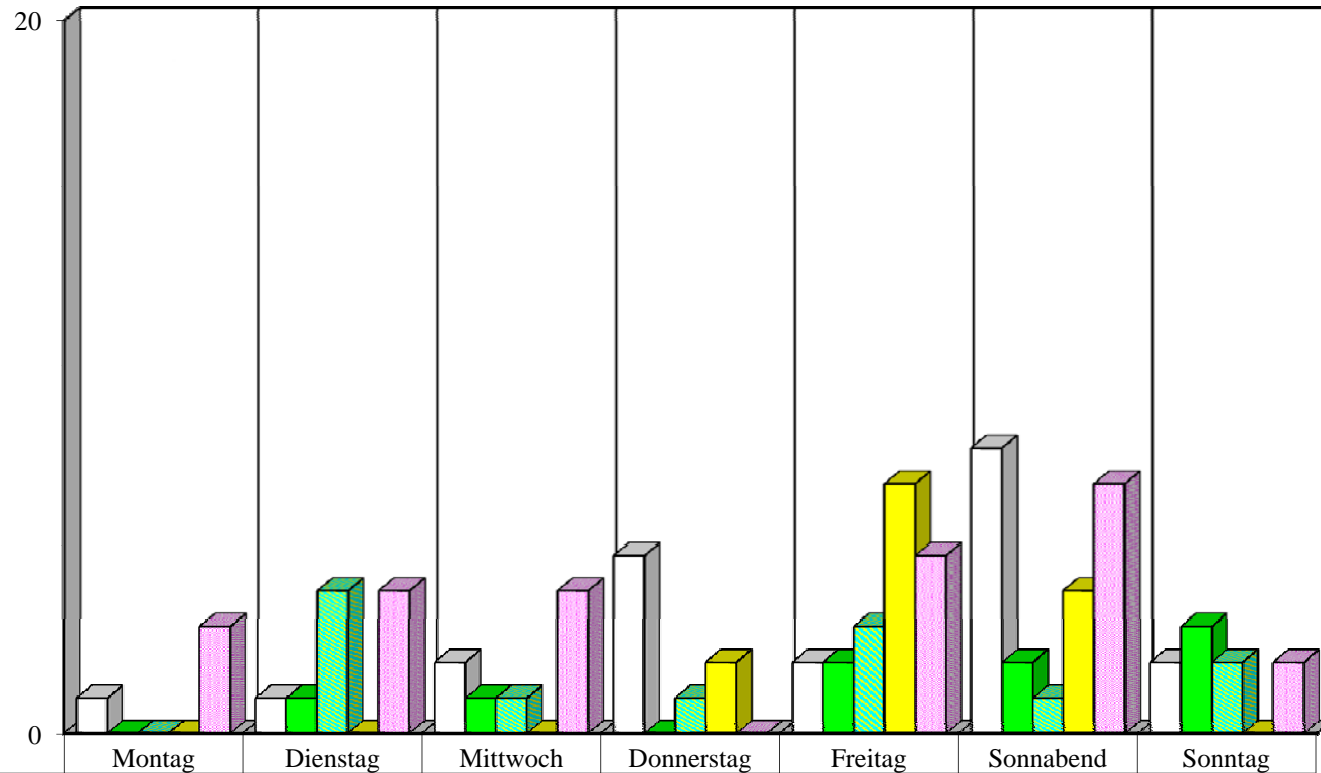
**Zeitliche Verteilung der alkoholisierten Unfallverursacher 2011  
nach Wochentagen in  
Steglitz**



	Montag	Dienstag	Mittwoch	Donnerstag	Freitag	Sonnabend	Sonntag
□ 0 - 5.59 Uhr	1	2	4	1	5	5	3
■ 6 - 11.59 Uhr	0	1	0	1	1	2	1
■ 12 - 15.59 Uhr	0	0	2	0	1	0	0
■ 16 - 19.59 Uhr	1	4	0	4	0	1	3
■ 20 - 23.59 Uhr	2	3	4	3	1	3	0

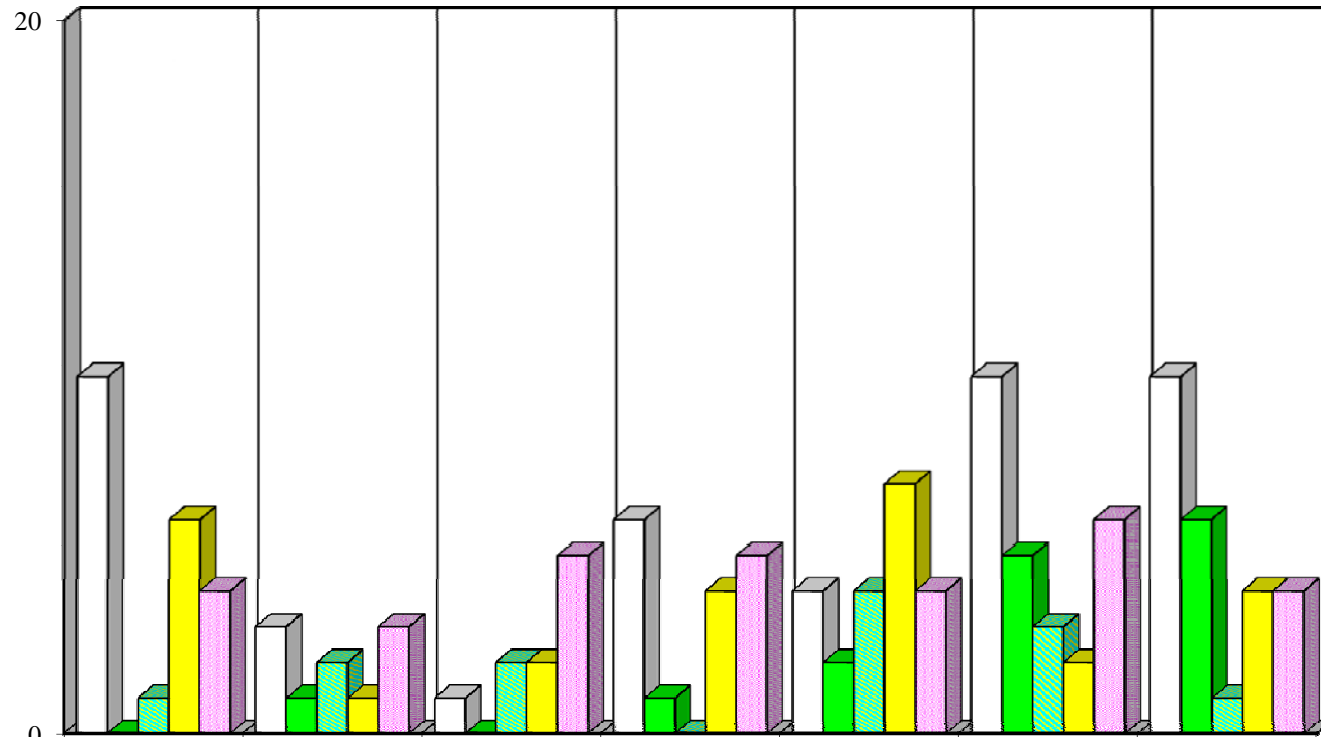


**Zeitliche Verteilung der alkoholisierten Unfallverursacher 2011  
nach Wochentagen in  
Tempelhof**



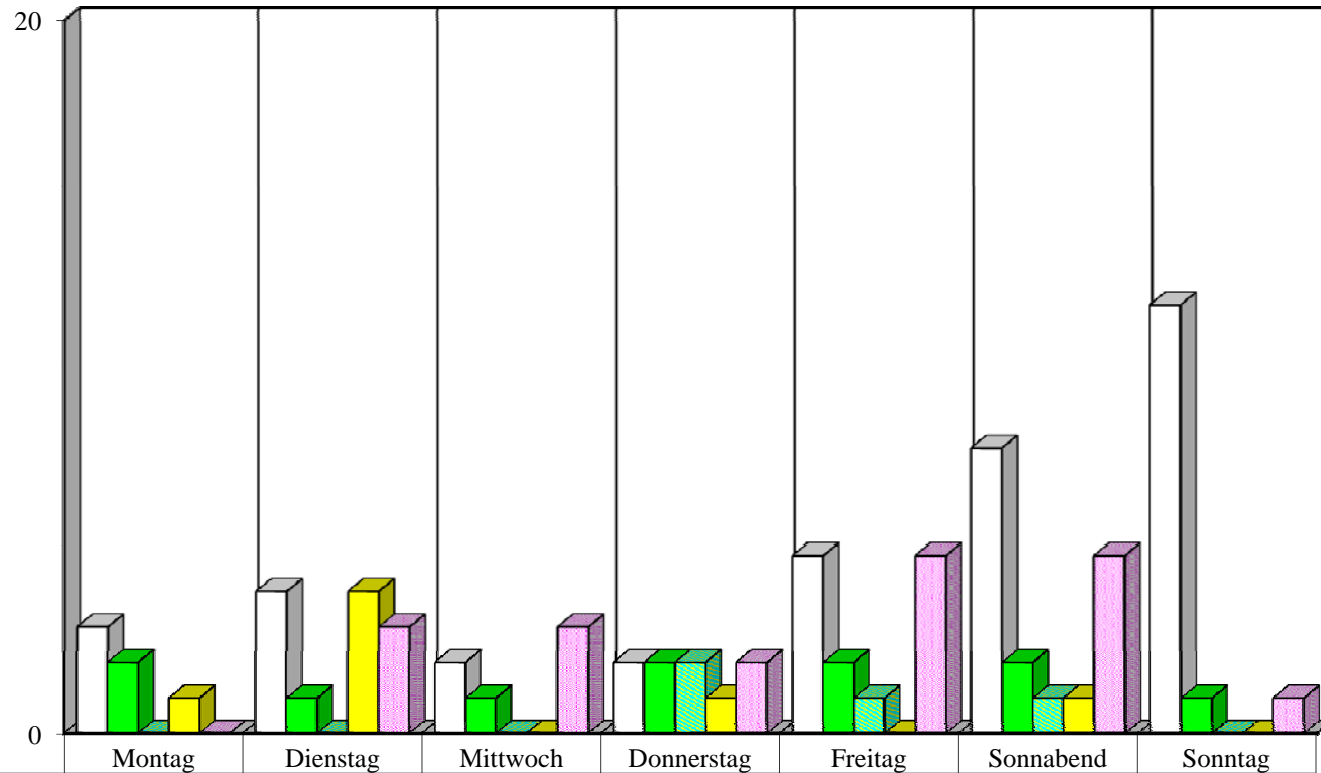
	Montag	Dienstag	Mittwoch	Donnerstag	Freitag	Sonnabend	Sonntag
□ 0 - 5.59 Uhr	1	1	2	5	2	8	2
■ 6 - 11.59 Uhr	0	1	1	0	2	2	3
■ 12 - 15.59 Uhr	0	4	1	1	3	1	2
■ 16 - 19.59 Uhr	0	0	0	2	7	4	0
■ 20 - 23.59 Uhr	3	4	4	0	5	7	2

**Zeitliche Verteilung der alkoholisierten Unfallverursacher 2011  
nach Wochentagen in  
Neukölln**



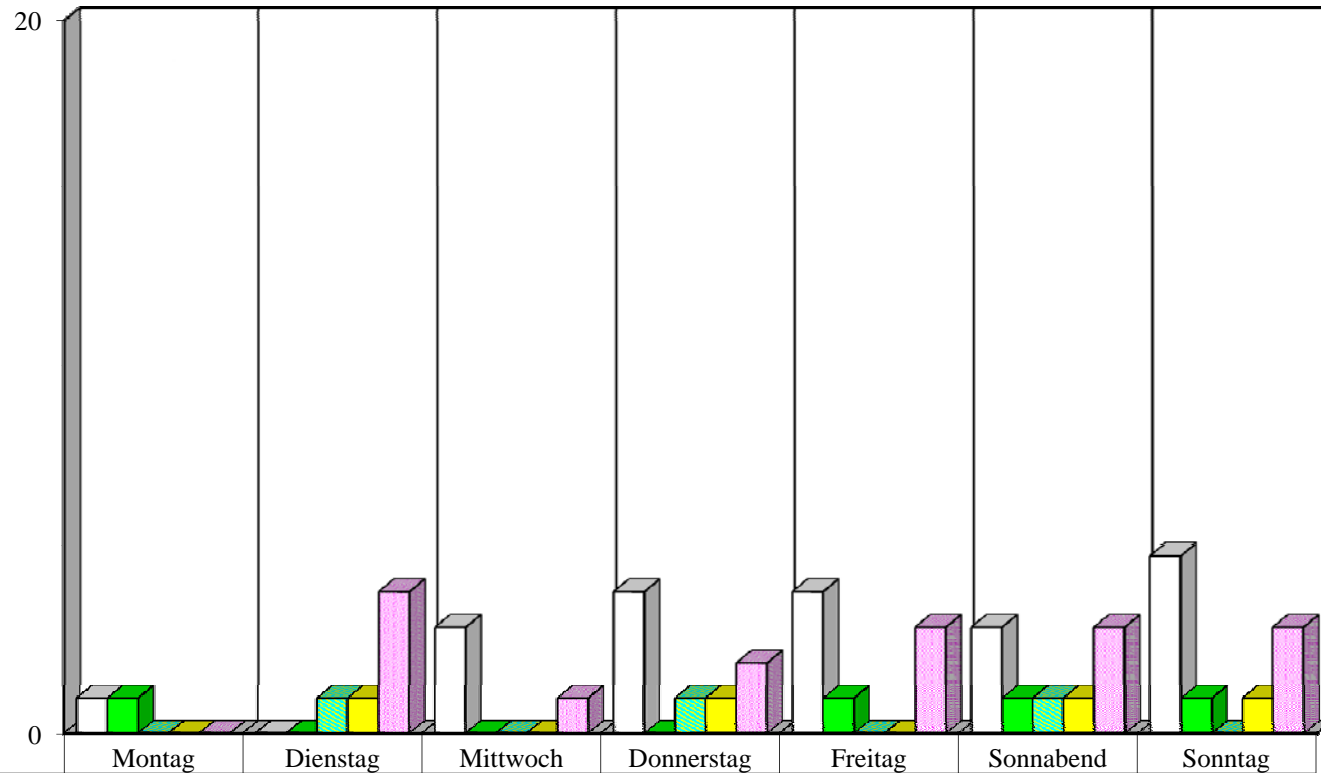
	Montag	Dienstag	Mittwoch	Donnerstag	Freitag	Sonnabend	Sonntag
□ 0 - 5.59 Uhr	10	3	1	6	4	10	10
■ 6 - 11.59 Uhr	0	1	0	1	2	5	6
■ 12 - 15.59 Uhr	1	2	2	0	4	3	1
■ 16 - 19.59 Uhr	6	1	2	4	7	2	4
■ 20 - 23.59 Uhr	4	3	5	5	4	6	4

**Zeitliche Verteilung der alkoholisierten Unfallverursacher 2011  
nach Wochentagen in  
Kreuzberg**



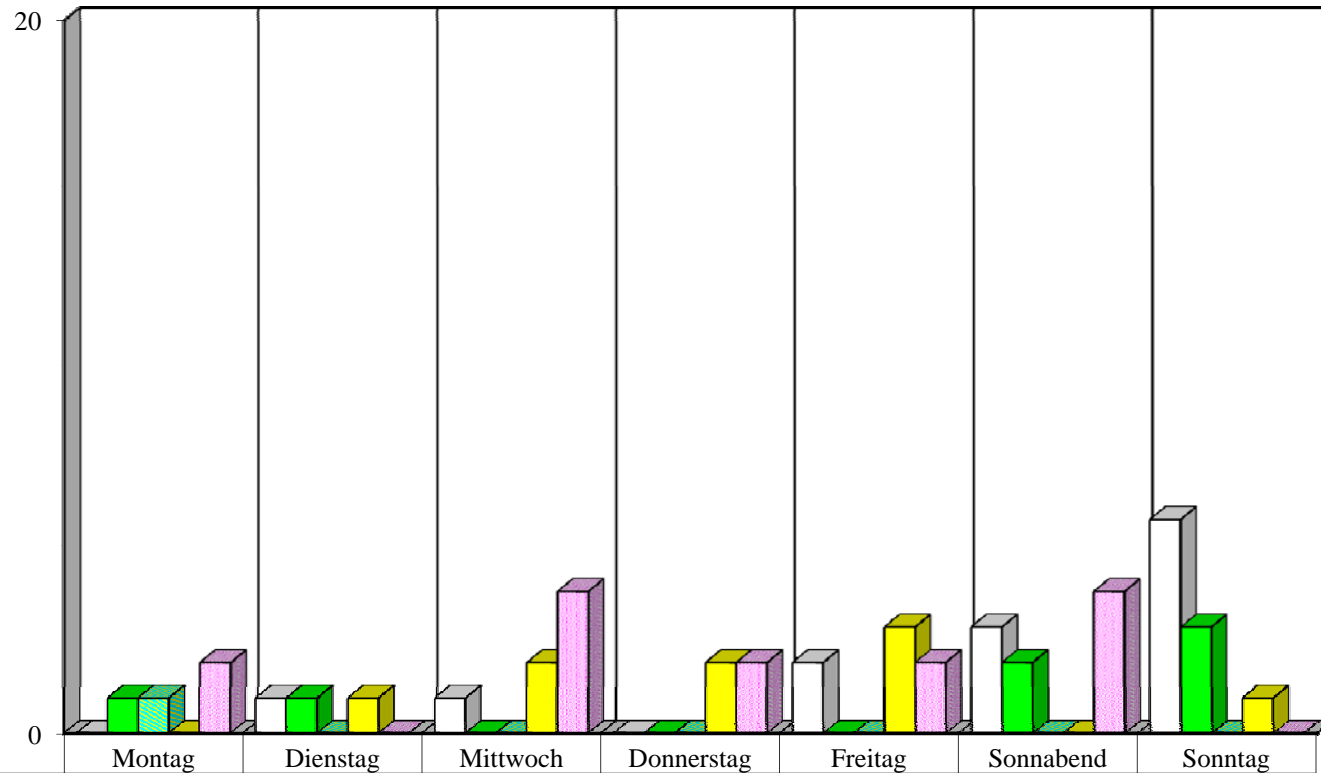
	Montag	Dienstag	Mittwoch	Donnerstag	Freitag	Sonnabend	Sonntag
□ 0 - 5.59 Uhr	3	4	2	2	5	8	12
■ 6 - 11.59 Uhr	2	1	1	2	2	2	1
■ 12 - 15.59 Uhr	0	0	0	2	1	1	0
■ 16 - 19.59 Uhr	1	4	0	1	0	1	0
■ 20 - 23.59 Uhr	0	3	3	2	5	5	1

**Zeitliche Verteilung der alkoholisierten Unfallverursacher 2011  
nach Wochentagen in  
Friedrichshain**



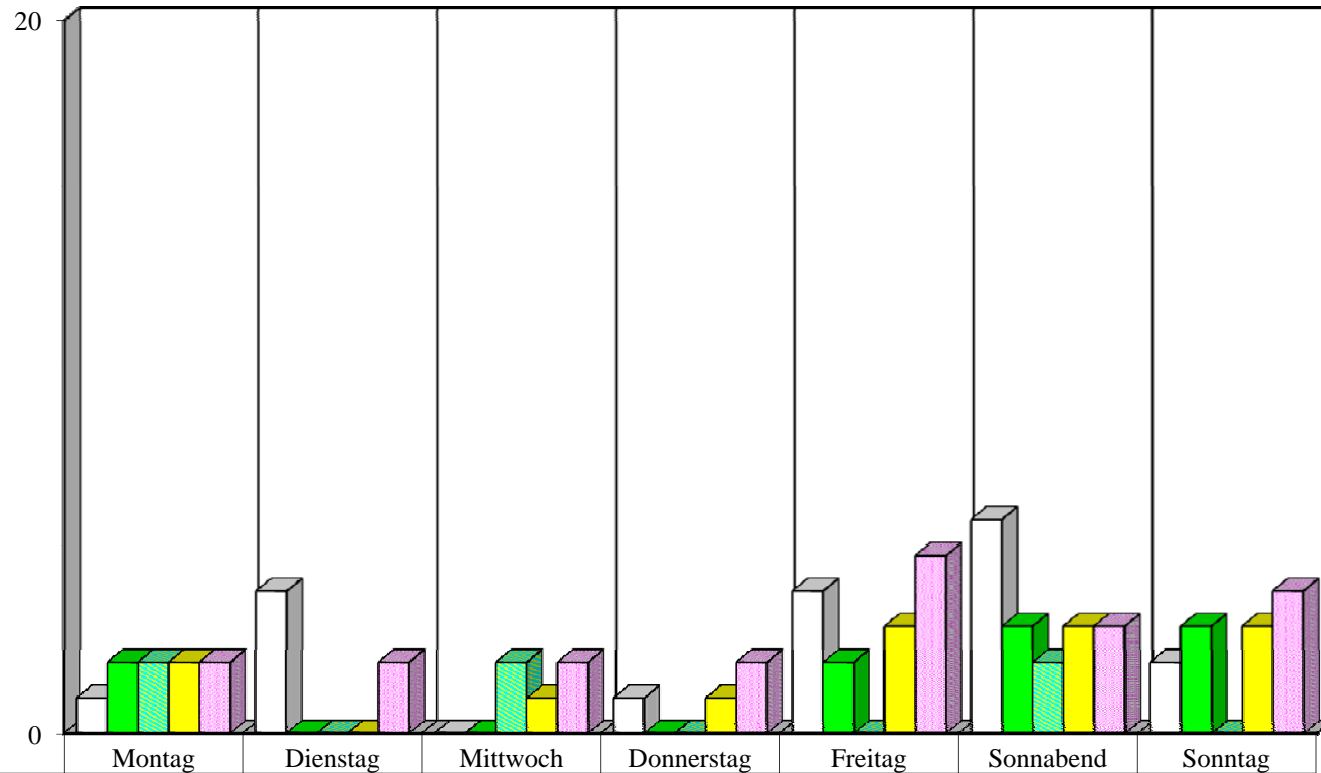
	Montag	Dienstag	Mittwoch	Donnerstag	Freitag	Sonnabend	Sonntag
□ 0 - 5.59 Uhr	1	0	3	4	4	3	5
■ 6 - 11.59 Uhr	1	0	0	0	1	1	1
■ 12 - 15.59 Uhr	0	1	0	1	0	1	0
■ 16 - 19.59 Uhr	0	1	0	1	0	1	1
■ 20 - 23.59 Uhr	0	4	1	2	3	3	3

**Zeitliche Verteilung der alkoholisierten Unfallverursacher 2011  
nach Wochentagen in  
Hohenschönhausen**



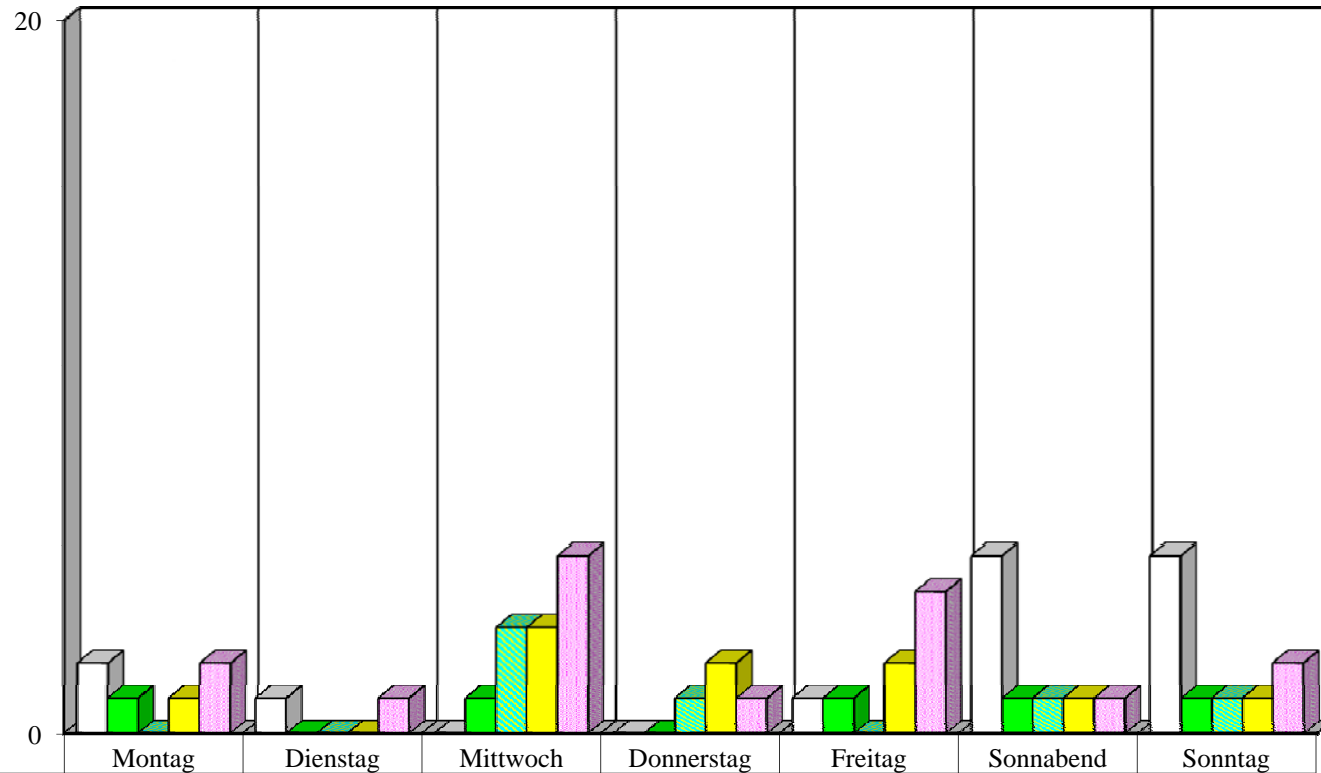
	Montag	Dienstag	Mittwoch	Donnerstag	Freitag	Sonnabend	Sonntag
□ 0 - 5.59 Uhr	0	1	1	0	2	3	6
■ 6 - 11.59 Uhr	1	1	0	0	0	2	3
■ 12 - 15.59 Uhr	1	0	0	0	0	0	0
■ 16 - 19.59 Uhr	0	1	2	2	3	0	1
■ 20 - 23.59 Uhr	2	0	4	2	2	4	0

**Zeitliche Verteilung der alkoholisierten Unfallverursacher 2011  
nach Wochentagen in  
Marzahn**



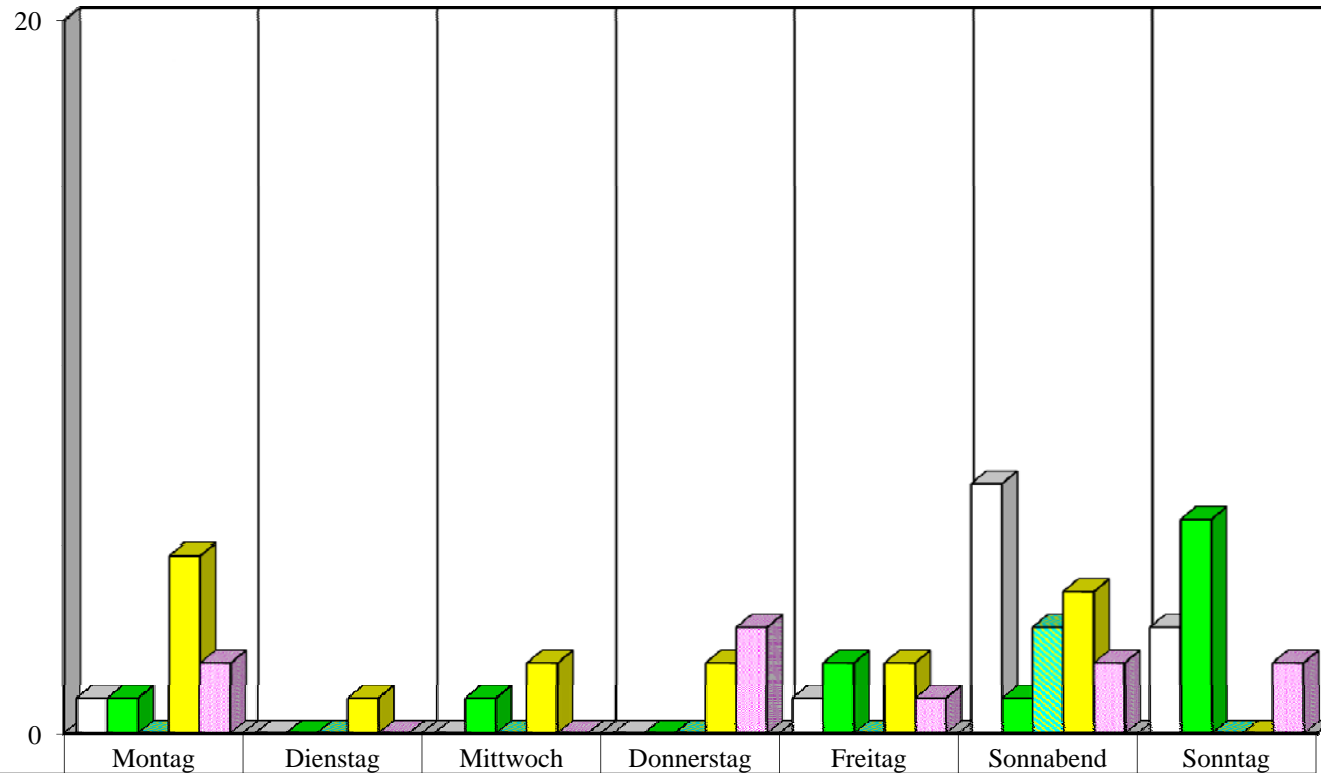
	Montag	Dienstag	Mittwoch	Donnerstag	Freitag	Sonnabend	Sonntag
□ 0 - 5.59 Uhr	1	4	0	1	4	6	2
■ 6 - 11.59 Uhr	2	0	0	0	2	3	3
■ 12 - 15.59 Uhr	2	0	2	0	0	2	0
■ 16 - 19.59 Uhr	2	0	1	1	3	3	3
■ 20 - 23.59 Uhr	2	2	2	2	5	3	4

**Zeitliche Verteilung der alkoholisierten Unfallverursacher 2011  
nach Wochentagen in  
Lichtenberg**



	Montag	Dienstag	Mittwoch	Donnerstag	Freitag	Sonnabend	Sonntag
□ 0 - 5.59 Uhr	2	1	0	0	1	5	5
■ 6 - 11.59 Uhr	1	0	1	0	1	1	1
■ 12 - 15.59 Uhr	0	0	3	1	0	1	1
■ 16 - 19.59 Uhr	1	0	3	2	2	1	1
■ 20 - 23.59 Uhr	2	1	5	1	4	1	2

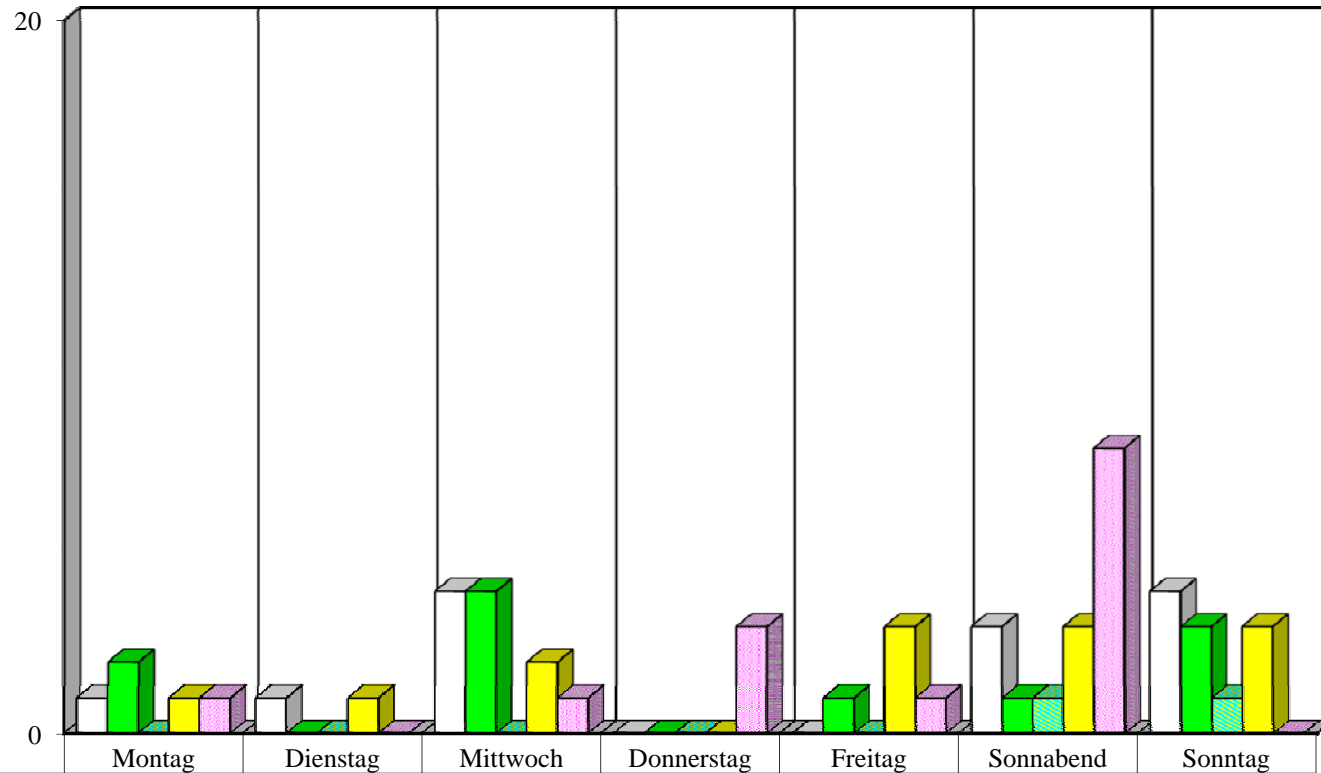
**Zeitliche Verteilung der alkoholisierten Unfallverursacher 2011  
nach Wochentagen in  
Treptow**



	Montag	Dienstag	Mittwoch	Donnerstag	Freitag	Sonnabend	Sonntag
□ 0 - 5.59 Uhr	1	0	0	0	1	7	3
■ 6 - 11.59 Uhr	1	0	1	0	2	1	6
■ 12 - 15.59 Uhr	0	0	0	0	0	3	0
■ 16 - 19.59 Uhr	5	1	2	2	2	4	0
■ 20 - 23.59 Uhr	2	0	0	3	1	2	2

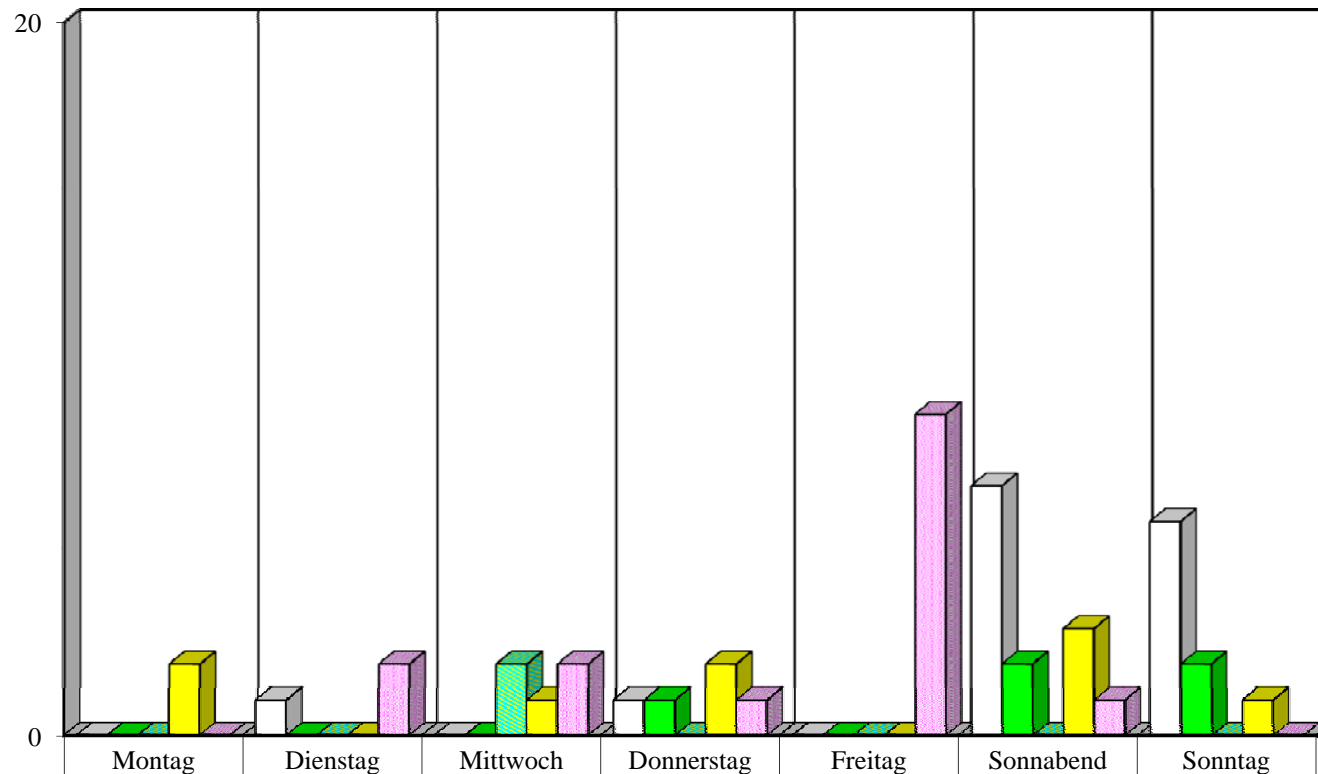


**Zeitliche Verteilung der alkoholisierten Unfallverursacher 2011  
nach Wochentagen in  
Köpenick**



	Montag	Dienstag	Mittwoch	Donnerstag	Freitag	Sonnabend	Sonntag
□ 0 - 5.59 Uhr	1	1	4	0	0	3	4
■ 6 - 11.59 Uhr	2	0	4	0	1	1	3
■ 12 - 15.59 Uhr	0	0	0	0	0	1	1
■ 16 - 19.59 Uhr	1	1	2	0	3	3	3
■ 20 - 23.59 Uhr	1	0	1	3	1	8	0

**Zeitliche Verteilung der alkoholisierten Unfallverursacher 2011  
nach Wochentagen in  
Hellersdorf**



	Montag	Dienstag	Mittwoch	Donnerstag	Freitag	Sonnabend	Sonntag
□ 0 - 5.59 Uhr	0	1	0	1	0	7	6
■ 6 - 11.59 Uhr	0	0	0	1	0	2	2
■ 12 - 15.59 Uhr	0	0	2	0	0	0	0
■ 16 - 19.59 Uhr	2	0	1	2	0	3	1
■ 20 - 23.59 Uhr	0	2	2	1	9	1	0

Häufigkeitsverteilung 2011			
Pol.Abschnitt	Bezirk	Ort	Ergebnis
11	RD	BERLINER STR.	1
		BERNAUER STR.	1
		RUPPNER CHAUSSEE	3
		SCHARNWEBERSTR.	2
		SEIDELSTR.	1
		ANTONIENSTR.	1
		HOLLÄNDERSTR.	1
		AM BORSIGTURM	1
		AN DER MÜHLE / KAROLINENSTR. / WAIDMANNSLUSTER DAMM	1
		BERLINER STR. / BERNAUER STR. / HOLZHAUSER STR. / SEIDELSTR. / BERNHARD	2
		CONRADSTR.	2
		HOLZHAUSER STR.	1
		KURT-SCHUMACHER-DAMM	1
		KURT-SCHUMACHER-DAMM / OLLENHAUERSTR. / SCHARNWEBERSTR. / KURT-SCH	1
		WAIDMANNSLUSTER DAMM	1
		111 Z AS FLUGH TEGEL, SAATW U AS KURT-SCHUM-D HFB	1
		ALLÉE ST. EXUPÉRY	1
		ALTDAMMER WEG	1
		AM NORDGRABEN / EICHBORNDAMM	2
		AN DER MÄCKERITZBRÜCKE	1
		BAB-TUNNEL TEGEL	1
		BASELER STR. / MARIABRUNNER WEG / ZERMATTER STR.	1
		BLANKESTR.	1
		BUDDESTR.	1
		BUDDESTR. / WAIDMANNSLUSTER DAMM	1
		FLOTTENSTR. / ROEDERNALLEE	1
		GOTTHARDSTR. / KAPWEG / SCHARNWEBERSTR.	1
		HEILIGENSEESTR.	1
		HEILIGENSEESTR. / WESSELBURER WEG	1
		KLAMANNSTR.	1
		SCHARNWEBERSTR. / URANUSWEG	1
		SCHWARZSPECHTWEG	1
		SOLTAUER STR.	1
STOCKUMER STR.	1		
TITUSWEG / WAIDMANNSLUSTER DAMM / ZIEKOWSTR.	1		
RD Ergebnis			41
11 Ergebnis			41
12	RD	DANNENWALDER WEG	1
		EICHHORSTER WEG / SCHORFHEIDESTR. / WILHELMSRUHER DAMM	1
		MARKSTR.	1
		ORANIENBURGER STR.	1
		ORANIENDAMM	2
		REGINHARDSTR.	1
		RESIDENZSTR.	4
		ROEDERNALLEE	4
		SENFTEMBERGER RING	3
		WILHELMSRUHER DAMM	6
		LINDAUER ALLEE / RESIDENZSTR. / KOLPINGPLATZ	2
		RASCHDORFFSTR. / RESIDENZSTR. / THATERSTR.	1
		TREUENBRIETZENER STR.	1
		ALT-REINICKENDORF	1
		AM EICHENHAIN	1
		AMENDESTR.	2
		BÜDNERRING	2
		PROVINZSTR.	1
		QUICKBORNER STR.	1
		ALT-WITTENAU / EICHBORNDAMM	1
		AMENDESTR. / REGINHARDSTR.	1
		BERLINER STR. / BURGFRAUENSTR. / VELTHEIMSTR.	1
		BERLINER STR. / HERMSDORFER DAMM	1
		BÜCHSENWEG / KLEMKESTR.	1
		DANNENWALDER WEG / TESCHENDORFER WEG	1
		DEUTSCHE STR.	1
DEUTSCHE STR. / FRIEDRICH-WILHELM-STR. / RESIDENZSTR.	1		

Häufigkeitsverteilung 2011			
Pol.Abschnitt	Bezirk	Ort	Ergebnis
12	RD	EMMENTALER STR.	1
		FRIEDRICH-WILHELM-STR.	1
		FRIEDRICHSTHALER WEG / FROHNAUER STR.	1
		GOLLANZSTR.	1
		KÖNIGSHORSTER STR.	1
		LENGEDER STR. / ROEDERNALLEE	1
		LINDAUER ALLEE	1
		RASCHDORFFSTR.	2
		RESIDENZSTR. / SIMMELSTR.	1
		SCHULZENDORFER STR. / HERMSDORFER DAMM	1
		SILVESTERWEG	1
		THATERSTR.	1
		WAIMANNSLUSTER DAMM / JEAN-JAURÈS-STR.	1
		WELFENALLEE	1
		ZERNENDORFER WEG	1
RD Ergebnis			60
12 Ergebnis			60
13	PK	BAHNHOFSTR.	1
		BERLINER STR.	1
		BERLINER STR. / GRANITZSTR. / KISSINGENSTR.	1
		DIETZGENSTR.	2
		HAUPTSTR.	3
		KASTANIENALLEE	2
		PRENZLAUER PROMENADE	1
		114 Z BR BAHNHOFSTR U AS BUCHER STR HAUPTFB	1
		WOLLANKSTR. / BREHMESTR. / SCHULZESTR.	1
		VESALIUSSTR.	1
		PROVINZSTR.	1
		FLORASTR. / MÜHLENSTR.	1
		FRIEDRICH-ENGELS-STR.	1
		GERMANENSTR. / SACHSENSTR.	1
		GRABBEALLEE	1
		AM POSSEBERG	1
		AM VORWERK / SCHÖNERLINDER STR.	1
		EDELWEIßSTR. / HEEGERMÜHLER WEG	1
		ESCHENGRABEN / NEUMANNSTR.	1
		FLORASTR.	1
		FLORASTR. / GAILLARDSTR.	1
		FORCHHEIMER STR.	1
		GALENUSSTR.	1
		HADLICHSTR.	1
		HALLANDSTR.	1
		HAUPTSTR. / LESSINGSTR.	1
		HEINZ-BRANDT-STR.	1
		HIELSCHERSTR. / LESSINGSTR.	1
		JEAN-CALAS-WEG	1
		KASTANIENALLEE / SCHÖNHAUSER STR.	1
		KISSINGENSTR. / PRENZLAUER PROMENADE	1
		MARTHASTR.	1
		MAXIMILIANSTR.	1
		MAXIMILIANSTR. / MÜHLENSTR.	2
		NAVARRAPLATZ / MÜHLENSTR. / ROSENTHALER WEG / TRIFTSTR.	1
SCHÖNERLINDER CHAUSSEE / SCHÖNERLINDER STR.	1		
SCHÖNHOLZER STR.	1		
STRABE VOR SCHÖNHOLZ	1		
TOLLERSTR.	1		
WALDEMARSTR.	1		
WILHELM-KUHR-STR. / WOLLANKSTR. / NEUE SCHÖNHOLZER STR. / SCHÖNHOLZ	1		
PK Ergebnis			46
13 Ergebnis			46
14	PK	WILTBERGSTR. / WILTBERGSTR.	1
		BRUNO-APITZ-STR.	1
		HOBRECHTSFELDER CHAUSSEE	1
		WOLFGANG-HEINZ-STR. / ERNST-BUSCH-STR. / BRUNO-APITZ-STR.	1

Häufigkeitsverteilung 2011			Ergebnis
Pol.Abschnitt	Bezirk	Ort	Ergebnis
14	PK Ergebnis		4
	WS	BAHNHOFSTR.	1
		BERLINER ALLEE	2
		ROELCKESTR.	2
		BUSCHALLEE	2
		BUSCHALLEE / HANSASTR. / KGA SONNENSCHEN	1
		DORFSTR. / MALCHOWER CHAUSSEE / ORTNITSTR. / MALCHOWER BRÜCKE	1
		GREIFSWALDER STR. / GÜRTELSTR. / LEHDERSTR. / BERLINER ALLEE	1
		HANSASTR.	1
		ROMAIN-ROLLAND-STR.	3
		ALT-KAROW	1
		BAHNHOFSTR. / BAHNHOFSTR.	1
		BLANKENBURGER STR. / INGEBORGSTR.	1
		BRAUHAUSSTR. / PRENZLAUER PROMENADE	1
		GARTENSTR. / INDIRA-GANDHI-STR.	1
		GUSTAV-ADOLF-STR. / LANGHANSSTR.	1
		INDIRA-GANDHI-STR. / MEYERBEERSTR.	1
		MATESTR.	1
		MÜNCHEHAGENSTR. / FORKENZEILE	1
		PIESPORTER STR.	1
SCHÖNERLINDER WEG	1		
TEICHBERGSTR.	1		
WS Ergebnis			26
14 Ergebnis			30
15	PB	BERLINER STR.	2
		DANZIGER STR.	1
		DANZIGER STR. / KNAACKSTR. / LICHENER STR.	1
		GLEIMSTR. / SCHÖNHAUSER ALLEE / STARGARDER STR.	1
		KASTANIENALLEE	1
		PAPPELALLEE	1
		PRENZLAUER ALLEE	2
		SCHÖNHAUSER ALLEE	4
		CZARNIKAUER STR. / SCHÖNFLIEBER STR.	1
		DANZIGER STR. / EBERSWALDER STR. / KASTANIENALLEE / PAPPELALLEE / SCHÖNHAUSER ALLEE	1
		EBERSWALDER STR.	1
		AHLBECKER STR.	1
		BERLINER STR. / HALLANDSTR.	1
		BORNHOLMER STR.	1
		BORNHOLMER STR. / GOTLANDSTR. / SEELOWER STR.	1
		DANZIGER STR. / DUNCKERSTR.	1
		DUNCKERSTR.	1
		ERICH-WEINERT-STR. / PRENZLAUER ALLEE	1
		GNEISTSTR. / SCHÖNHAUSER ALLEE	1
		GUDVANGER STR. / TALSTR. / WISBYER STR.	2
		HAGENAUER STR. / SREDZKISTR.	1
		HUMANNPLATZ / STAHLHEIMER STR. / WICHERTSTR.	1
		ISLÄNDISCHE STR.	1
		KUGLERSTR. / SCHÖNHAUSER ALLEE	1
		ODERBERGER STR.	1
		SCHIVELBEINER STR.	1
		SCHÖNFLIEBER STR.	1
		SCHÖNHAUSER ALLEE / WICHERTSTR. / SCHIVELBEINER STR.	2
	UECKERMÜNDER STR.	1	
PB Ergebnis			36
15 Ergebnis			36
16	PB	DANZIGER STR.	2
		ERICH-WEINERT-STR. / GREIFSWALDER STR. / THOMAS-MANN-STR.	1
		PRENZLAUER ALLEE	1
		GREIFSWALDER STR.	1
		KNIPRODESTR.	1
		WINSSTR.	1
		GUBITZSTR.	1
		AM FRIEDRICHSHAIN	3
ERICH-WEINERT-STR. / HOSEMANSTR.	1		

Häufigkeitsverteilung 2011					
Pol.Abschnitt	Bezirk	Ort	Ergebnis		
16	PB	GREIFSWALDER STR. / GRELLSTR. / NAUGARDER STR. / STORKOWER STR.	3		
		PRENZLAUER ALLEE / PRENZLAUER BERG / SAARBRÜCKER STR.	1		
		STORKOWER STR.	3		
		STORKOWER STR. / LANDSBERGER ALLEE	1		
		GREIFSWALDER STR. / DIETRICH-BONHOEFFER-STR.	1		
		KÄTHE-NIEDERKIRCHNER-STR.	1		
		OSTSEESTR.	1		
		SAARBRÜCKER STR.	1		
		SIGRIDSTR.	1		
		STEDINGERWEG	1		
		STORKOWER STR. / SYRINGENWEG	1		
		PB Ergebnis			27
		FH	OTTO-BRAUN-STR.		1
	FH Ergebnis			1	
16 Ergebnis			28		
Gesamtergebnis			241		

Häufigkeitsverteilung 2011			
Pol.Abschnitt	Bezirk	Ort	Ergebnis
21	SP	ALTSTÄDTER RING / MORITZSTR.	1
		FALKENSEER CHAUSSEE	2
		NEUENDORFER STR.	1
		SCHÖNWALDER STR.	1
		SEEGEFELDER STR.	4
		SIEGENER STR.	1
		STREITSTR.	1
		NAUENER STR. / SEEGEFELDER STR. / ZEPPELINSTR.	1
		ACKERSTR. / BLUMENSTR.	1
		AM JULIUSTURM / CARL-SCHURZ-STR. / HAVELSTR. / HOHER STEINWEG	1
		KISSELNALLEE / PIONIERSTR. / ZEPPELINSTR. (ENDE)	2
		AM JULIUSTURM	1
		AN DER KAPPE	1
		KEMMANNWEG	1
		NEUE BERGSTR.	1
		DAUMSTR.	1
		DAUMSTR. / GARTENFELDER STR. / TELEGRAFENWEG	2
		GARTENFELDER STR.	1
		AALEMANNUFER / NIEDERNEUENDORFER ALLEE	1
		ACKERSTR. / FALKENHAGENER STR.	1
		ALTSTÄDTER RING / FALKENSEER PLATZ	1
		AM JULIUSTURM / ZITADELLENWEG	1
		AM JULIUSTURM / ZITADELLENWEG / AN DER SPREESCHANZE / ZITADELLENBRÜ	2
		AM TEUFELSBRUCH	1
		ASKANIERRING / FALKENSEER DAMM	1
		ASKANIERRING / HAVELSCHANZE / NEUENDORFER STR. / STREITSTR. / KGA KLE	1
		BISMARCKSTR. / FLANKENSCHANZE	1
		BREITE STR.	1
		CAROSSASTR.	1
		CAUTIUSSTR. / STREITSTR.	1
		CHARLOTTENSTR. / JÜDENSTR.	1
		EMDENZEILE	1
		FALKENSEER CHAUSSEE / HOHENZOLLERNRING	1
		FALKENSEER DAMM	1
		FALKENSEER DAMM / FLANKENSCHANZE	1
		HASELHORSTER DAMM	1
		HOHENZOLLERNRING	2
		HOHENZOLLERNRING / SCHÖNWALDER ALLEE / FEHRBELLINER TOR / KLINKEPL	1
		HÜGELSCHANZE / SCHÖNWALDER STR.	2
		KRAEPELINWEG	1
		KRAEPELINWEG / STADTRANDSTR.	1
LYNARSTR.	1		
NIEDERNEUENDORFER ALLEE / RUSTWEG	1		
SCHÖNWALDER ALLEE	1		
SEEGEFELDER WEG / LUCHWEG	1		
STABHOLZGARTEN	1		
TANGERMÜNDER WEG	1		
SP Ergebnis			56
21 Ergebnis			56
22	SP	CHARLOTTENBURGER CHAUSSEE	1
		NONNENDAMMALLEE / OTTERNBUCHTSTR. / PAULSTERNSTR.	1
		ROHRDAMM	1
		AN DEN FREIHEITSWIESEN	1
		GARTENFELDER STR.	2
		GARTENFELDER STR. / SIMONRING	1
		AM JULIUSTURM / NONNENDAMMALLEE / FERDINAND-FRIEDENSBURG-PLATZ	1
		CHARLOTTENBURGER CHAUSSEE / RUHLEBENER STR. / TELTOWER STR. / AN DE	1
		CHARLOTTENBURGER CHAUSSEE / STENDELWEG	1
		GARTENFELDER STR. / PAULSTERNSTR. / KGA NEUER EXERZIERPLATZ	1
		KAPELLENSTEIG	1
		MOTARDSTR.	1
		NONNENDAMMALLEE	4
		NONNENDAMMALLEE / QUELLWEG	1
PAULSTERNSTR.	1		

Häufigkeitsverteilung 2011			
Pol.Abschnitt	Bezirk	Ort	Ergebnis
22	SP	ROHRDAMM / SAATWINKLER DAMM	1
		SIEMENSDAMM	1
		SP Ergebnis	21
	CH	HEERSTR.	2
		MESSEDAMM	2
		100 Z AS SPANDAUER D U AD CH HAUPTFB (R-W-BR)	1
		100 Z AD FUNKTURM U AS KAISERDAMM HAUPTFAHRBAHN	1
		100 AD FUNKTURM HAUPTFAHRBAHN >N	1
		100 AD FUNKTURM HAUPTFAHRBAHN >S	1
		100 AD FUNKTURM VERB-FB V 100 SÜDEN N A 115	2
		100 AS KAISERDAMM EINF V KNOBELSDORFFSTR OST	1
		100 AS KAISERDAMM HAUPTFAHRBAHN >N	1
		100 AS KAISERDAMM SÜD AUSF N MESSEDAMM,KAISERD	1
		HEERSTR. / RAGNITER ALLEE	1
		KNOBELSDORFFSTR.	1
		LINDENALLEE / PLATANENALLEE	1
		LINDENALLEE / REICHSSTR. / THEODOR-HEUSS-PLATZ	1
	PASSENHEIMER STR. / JESSE-OWENS-ALLEE	1	
	CH Ergebnis	18	
	WI	HALENSEESTR.	1
		AM POSTFENN / HAVELCHAUSSEE	1
		HAVELCHAUSSEE	1
	WI Ergebnis	3	
22 Ergebnis			42
23	SP	BRUNSBÜTTELER DAMM	4
		GATOWER STR.	3
		HEERSTR.	1
		KLOSTERSTR.	1
		OBSTALLEE	1
		PICHELSDORFER STR.	1
		RITTERFELDDAMM	2
		SEEBURGER STR.	1
		SCHMIDT-KNOBELSDORF-STR. / WILHELMSTR. / MELANCHTHONPLATZ	1
		WILHELMSTR.	1
		BLASEWITZER RING / RECLAMWEG	1
		KLOSTERBUSCHWEG	1
		NAUENER STR.	1
		BRANDENSTEINWEG / HEERSTR. / SIEMENSWERDERWEG	1
		BRUNSBÜTTELER DAMM / AM BAHNHOF SPANDAU	1
		KLADOWER DAMM	2
		WEINMEISTERHORNWEG	2
		WEIßENBURGER STR.	1
		ALT-GATOW / PLIEVIERSTR.	1
		AM HEIDEBERG	1
		AM ZEPPELINPARK	1
		BARMBEKER WEG / BRUNSBÜTTELER DAMM / HABERLANDWEG	1
		BRANDENSTEINWEG	1
		BRUNSBÜTTELER DAMM / PÄWESINER WEG	1
		JACZOSTR.	1
		KATZWANGER STEIG / PEGNITZRING	1
		KLADOWER DAMM / RITTERFELDDAMM	1
		KLOSTERSTR. / SEEBURGER STR. / WILHELMSTR. / ZIEGELHOF	1
		MAGISTRATSWEG	2
		NENNHÄUSER DAMM / STAAKENER FELDSTR.	1
		PICHELSWERDERSTR. / RUHLEBENER STR. / SCHULENBURGSTR.	1
		POTSDAMER CHAUSSEE	2
	PÄWESINER WEG	1	
SCHMIDT-KNOBELSDORF-STR. / SEEBURGER STR. / SEEBURGER WEG / ULRIKENS	1		
SP Ergebnis	44		
23 Ergebnis			44
24	CH	KAISERDAMM	1
		KAISER-FRIEDRICH-STR.	1
		KAISER-FRIEDRICH-STR. / OTTO-SUHR-ALLEE / SPANDAUER DAMM / LUISENPLATZ	1
			1



Häufigkeitsverteilung 2011				
Pol.Abschnitt	Bezirk	Ort	Ergebnis	
24	CH	KANTSTR.	1	
		SCHILLERSTR.	1	
		SAATWINKLER DAMM	2	
		KRUMME STR.	1	
		KAISERIN-AUGUSTA-ALLEE	2	
		KNOBELSDORFFSTR.	1	
		100 Z AD CHARLOTTENBURG U AS BEUSSELSTR HAUPTFB	2	
		BISMARCKSTR. / KAISERDAMM / SCHLOßSTR. / SUAREZSTR.	2	
		BISMARCKSTR. / RICHARD-WAGNER-STR. / SESENHEIMER STR.	1	
		DANCKELMANNSTR. / HORSTWEG	1	
		GIERKEZEILE	1	
		HEUBNERWEG	1	
		HOLTZENDORFFSTR.	1	
		KAISER-FRIEDRICH-STR. / KANTSTR.	1	
		KAISER-FRIEDRICH-STR. / ZILLESTR.	1	
		KNOBELSDORFFSTR. / SOPHIE-CHARLOTTEN-STR.	1	
		LETTERHAUSWEG / NIKOLAUS-GROß-WEG / SIEMENSDAMM / A 100 BAB / 100 AD	1	
		LÜDTGEWEG	1	
		MIERENDORFFPLATZ	1	
		MOLLWITZSTR.	1	
		MÖRSCHBRÜCKE	1	
		NEUE KANTSTR. / WITZLEBENSTR.	1	
		OTTO-SUHR-ALLEE	1	
		PESTALOZZISTR. / WINDSCHEIDSTR.	1	
		SAATWINKLER DAMM / ZUFAHRT Z. FLUGHAFEN TEGEL / GENERAL-GANEVAL-B	1	
		SOPHIE-CHARLOTTEN-STR.	1	
		SUAREZSTR.	1	
		WILMERSDORFER STR.	1	
		WINDSCHEIDSTR.	1	
		WITZLEBENPLATZ	1	
CH Ergebnis			37	
24 Ergebnis			37	
25	CH	KURFÜRSTENDAMM	1	
		CICEROSTR. / KURFÜRSTENDAMM / LEHNINER PLATZ	1	
		KURFÜRSTENDAMM / OLIVAER PLATZ	1	
		MOMMSENSTR.	1	
		BRANDENBURGISCHE STR. / KURFÜRSTENDAMM / LEWISHAMSTR. / ADENAUERH	1	
		GERVINUSSTR. / LEWISHAMSTR.	1	
	CH Ergebnis			6
	WI	100 AS SCHMARGENDORF HAUPTFAHRBAHN >O	1	
		HOHENZOLLERNDAMM	2	
		KOENIGSALLEE	1	
		LAUBACHER STR.	1	
		OLIVAER PLATZ	1	
		HUBERTUSALLEE	1	
		100 AS KURFÜRSTENDAMM HAUPTFAHRBAHN >W	1	
		100 AS HOHENZOLLERNDAMM HAUPTFAHRBAHN >W	1	
		100 AS KURFÜRSTENDAMM HAUPTFAHRBAHN >O	1	
		HUBERTUSALLEE / KOENIGSALLEE	1	
		SCHLANGENBADER STR.	2	
		BREITE STR.	1	
		ALBRECHT-ACHILLES-STR. / WESTFÄLISCHE STR.	1	
		BALLENSTEDTER STR. / BRANDENBURGISCHE STR. / WITTELSBACHERSTR.	1	
		BERKAER STR. / EGERSTR. / HOHENZOLLERNDAMM / ELSTERPLATZ	1	
		BINGER STR.	1	
		BISMARCKALLEE / BISMARCKPLATZ	1	
		BRANDENBURGISCHE STR. / DÜSSELDORFER STR. / PADERBORNER STR. / TUNNE	1	
		DÜSSELDORFER STR.	2	
		DÜSSELDORFER STR. / KONSTANZER STR.	1	
		EHEMALS 100 Z AUSF BREITENBACHP U AUSF SCHILDHOR	1	
		GEORG-WILHELM-STR.	1	
		HALENSEESTR. / RATHENAUPLATZ	2	
HALENSEESTRAßENBRÜCKE		1		
HOHENZOLLERNDAMM / A 100 BAB / HOHENZOLLERNDAMMBRÜCKE / 100 AS HC	2			

Häufigkeitsverteilung 2011				
Pol.Abschnitt	Bezirk	Ort	Ergebnis	
25	WI	HOMBURGER STR.	1	
		JOACHIM-FRIEDRICH-STR. / KURFÜRSTENDAMM / AGATHE-LASCH-PLATZ	2	
		JOACHIM-FRIEDRICH-STR. / WESTFÄLISCHE STR.	1	
		KARLSBADER STR.	1	
		KURFÜRSTENDAMM / RATHENAUPLATZ	1	
		KURFÜRSTENDAMM / WESTFÄLISCHE STR.	1	
		LÜTZENSTR.	1	
		MARIENBADER STR.	1	
		RÜDESHEIMER PLATZ	1	
		TÖLZER STR.	1	
		ZOPPOTER STR.	1	
WI Ergebnis			42	
25 Ergebnis			48	
26	CH	OLIVAER PLATZ	1	
		LIETZENBURGER STR.	1	
		JOACHIMSTALER STR. / KURFÜRSTENDAMM / JOACHIMSTALER PLATZ	1	
		AUGSBURGER STR. / NÜRNBERGER STR. / U-BHF. AUGSBURGER STR.	1	
		JOACHIMSTALER STR. / LIETZENBURGER STR. / RANKEPLATZ	1	
		FASANENSTR. / KURFÜRSTENDAMM	1	
		KURFÜRSTENDAMM / RANKESTR. / TAUENTZIENSTR. / BREITSCHIEDPLATZ	2	
		KURFÜRSTENDAMM / SCHLÜTERSTR.	1	
		NÜRNBERGER STR.	1	
	CH Ergebnis			10
	WI	HOHENZOLLERNDAMM	2	
		LIETZENBURGER STR.	1	
		BERLINER STR. / UHLANDSTR.	1	
		BERLINER STR.	1	
		DETMOLDER STR.	1	
		HOHENZOLLERNDAMM / KONSTANZER STR.	1	
		LUDWIGKIRCHSTR. / UHLANDSTR.	1	
		DÜSSELDORFER STR.	1	
		BERLINER STR. / BLISSESTR. / BRANDENBURGISCHE STR.	1	
BUNDESALLEE / MEIEROTTOSTR. / PARISER STR. / SPICHERNSTR.		1		
WI Ergebnis			16	
26 Ergebnis			26	
27	CH	BISMARCKSTR. / LEIBNIZSTR.	2	
		KANTSTR.	1	
		SCHILLERSTR.	1	
		FRANKLINSTR.	2	
		LEIBNIZSTR.	2	
		KNESEBECKSTR.	1	
		OTTO-SUHR-ALLEE / ERNST-REUTER-PLATZ	1	
		BACHSTR. / STRAÙE DES 17. JUNI	1	
		CAUERSTR. / LEIBNIZSTR. / OTTO-SUHR-ALLEE	1	
		FASANENSTR.	1	
		FASANENSTR. / HERTZALLEE	1	
		GALVANISTR.	1	
		HARDENBERGPLATZ	2	
		HARDENBERGSTR. / JOACHIMSTALER STR. / HARDENBERGPLATZ	4	
		MARCHSTR. / ERNST-REUTER-PLATZ	1	
	PESTALOZZISTR.	1		
WIELANDSTR.	2			
CH Ergebnis			25	
27 Ergebnis			25	
Gesamtergebnis			278	

Häufigkeitsverteilung 2011			
Pol.Abschnitt	Bezirk	Ort	Ergebnis
31	MI	ORANIENBURGER STR.	1
		CHAUSSEESTR.	3
		BURGSTR.	1
		SCHWEDTER STR.	1
		AUGUSTSTR. / TUCHOLSKYSTR.	1
		LINIENSTR.	3
		NOVALISSTR.	1
		STEINSTR.	1
		SPANDAUER STR.	1
		INVALIDENSTR.	1
		ANNA-LOUISA-KARSCH-STR. / FRIEDRICHSBRÜCKE (SPREE) / BURGSTR.	1
		CHAUSSEESTR. / FRIEDRICHSTR. / TORSTR. / HANNOVERSCHE STR. / ORANIENBU	1
		CHAUSSEESTR. / HABERSAATHSTR.	1
		GIPSSTR. / GORMANNSTR. / ROSENTHALER STR. / WEINMEISTERSTR.	1
		INVALIDENSTR. / AM NORDBAHNHOF	1
		KASTANIENALLEE / SCHWEDTER STR.	1
		KLEINE HAMBURGER STR.	1
		LINIENSTR. / ROSENTHALER STR.	1
		SCHRÖDERSTR.	1
		TORSTR. / ALTE SCHÖNHAUSER STR. / SCHÖNHAUSER ALLEE / ROSA-LUXEMBUR	1
WOLLINER STR. / RHEINSBERGER STR.	1		
MI Ergebnis			25
31 Ergebnis			25
32	MI	ALEXANDERSTR. / KARL-LIEBKNECHT-STR. / MEMHARDSTR.	1
		BEHRENSTR.	2
		GRUNERSTR. / MOLKENMARKT / MÜHLENDAMM / SPANDAUER STR.	1
		HOLZMARKTSTR.	2
		KÖPENICKER STR.	1
		MOLLSTR.	1
		OTTO-BRAUN-STR. / MOLLSTR.	4
		TORSTR. / KARL-LIEBKNECHT-STR. / MOLLSTR. / PRENZLAUER ALLEE	3
		KARL-LIEBKNECHT-STR. / SPANDAUER STR.	3
		LEIPZIGER STR.	5
		ALEXANDERSTR. / HOLZMARKTSTR. / STRALAUER STR.	1
		CHARLOTTENSTR.	2
		SPANDAUER STR. / RATHAUSSTR.	1
		HEINRICH-HEINE-STR.	1
		ALEXANDERSTR.	3
		ALEXANDERSTR. / GRUNERSTR.	3
		CHARLOTTENSTR. / MOHRENSTR.	1
		GRUNERSTR.	3
		OTTO-BRAUN-STR. / WADZECKSTR.	1
		ADALBERTSTR. / KÖPENICKER STR.	1
		CHARLOTTENSTR. / BEHRENSTR.	1
		DOROTHEENSTR. / NEUSTÄDTISCHE KIRCHSTR.	1
		DRESDENER STR. / HEINRICH-HEINE-STR.	1
		ENGELDAMM	1
		FRIEDRICHSTR. / KRONENSTR.	1
		FRIEDRICHSTR. / ZIMMERSTR.	2
		HINTER DEM GIEßHAUS / OBERWALLSTR. / UNTER DEN LINDEN	1
		JANNOWITZBRÜCKE / BRÜCKENSTR. / MÄRKISCHES UFER	2
		LEIPZIGER STR. / MAUERSTR.	1
		MOHRENSTR.	1
		PAULA-THIEDE-UFER / BETHANIENDAMM / ENGELDAMM / SCHILLINGBRÜCKE (S	1
		ROSMARINSTR.	1
		SCHINKELPLATZ / AM ZEUGHAUS / UNTER DEN LINDEN / SCHLOßBRÜCKE	2
STADTBahnBOGEN	1		
MI Ergebnis			57
TG	POTSDAMER PLATZ		1
TG Ergebnis			1
32 Ergebnis			58
33	TG	TURMSTR.	1
		WALDSTR.	1
		ALT-MOABIT	3

Häufigkeitsverteilung 2011				
Pol.Abschnitt	Bezirk	Ort	Ergebnis	
33	TG	RATHENOWER STR.	2	
		LEHRTER STR. / CLARA-JASCHKE-STR. / INVALIDENSTR.	1	
		QUITZOWSTR. / WILHELMSHAVENER STR. / ELLEN-EPSTEIN-STR.	1	
		BEUSSELSTR.	2	
		BOCHUMER STR.	2	
		BUNDESRATUFER / HANSA-UFER / LEVETZOWSTR. / HANSABRÜCKE	1	
		FRIEDRICH-LIST-UFER / EUROPAPLATZ	1	
		FRIEDRICH-LIST-UFER / RAHEL-HIRSCH-STR. / GUSTAV-HEINEMANN-BRÜCKE	1	
		GOTZKOWSKYSTR. / ZWINGLISTR.	1	
		JONASSTR.	1	
		PERLEBERGER STR. / RATHENOWER STR. / STENDALER STR.	1	
		PUTLITZBRÜCKE	2	
		ROSTOCKER STR.	1	
		STROMSTR. / TURMSTR.	1	
		TUNNEL TIERGARTEN AUSFAHRT TIEFGARAGE LEHRTER BA	1	
WICLIFSTR.	1			
TG Ergebnis			25	
33 Ergebnis			25	
34	MI	HANNAH-ARENDT-STR.	1	
		SCHEIDEMANNSTR. / DOROTHEENSTR. / EBERTSTR. / FRIEDRICH-EBERT-PLATZ	1	
	MI Ergebnis			2
	TG	ALTONAER STR.	1	
		KURFÜRSTENSTR.	1	
		LUTHERBRÜCKE	1	
		POTSDAMER STR.	2	
		POTSDAMER STR. / SCHAROUNSTR.	1	
		KLINGELHÖFERSTR. / VON-DER-HEYDT-STR.	1	
		POTSDAMER STR. / SCHÖNEBERGER UFER / POTSDAMER BRÜCKE	1	
		KURFÜRSTENSTR. / POTSDAMER STR.	2	
		LÜNEBURGER STR.	1	
		POTSDAMER STR. / REICHPIETSCHUFER / POTSDAMER BRÜCKE	1	
		JOHN-FOSTER-DULLES-ALLEE	1	
		LÜTZOWPLATZ	1	
		BUDAPESTER STR. / KURFÜRSTENSTR. / NÜRNBERGER STR. / OLOF-PALME-PLATZ	3	
		EINEMSTR. / LÜTZOWPLATZ	1	
		GENTHINER STR. / KURFÜRSTENSTR.	1	
		HOFJÄGERALLEE / KLINGELHÖFERSTR. / STÜLERSTR. / TIERGARTENSTR.	1	
		LÜTZOWSTR.	2	
		RUDOLF-VON-GNEIST-GASSE	1	
		AM KARLSBAD	1	
		DENNEWITZSTR. / FLOTTWELLSTR. / POHLSTR.	1	
		EICHHORNSTR. / POTSDAMER STR. / BEN-GURION-STR.	2	
		FLENSBURGER STR. / LESSINGSTR.	1	
		FLOTTWELLSTR.	1	
		JOSEPH-HAYDN-STR. / KLOPSTOCKSTR.	1	
		KEITHSTR. / KURFÜRSTENSTR.	1	
		KURFÜRSTENSTR. / LANDGRAFENSTR.	1	
		LESSINGSTR.	1	
		LINKSTR. / REICHPIETSCHUFER	1	
		LÜTZOWSTR. / POTSDAMER STR.	1	
		MARLENE-DIETRICH-PLATZ	1	
		PAUL-LÖBE-ALLEE	1	
		POTSDAMER STR. / POTSDAMER PLATZ	1	
REICHPIETSCHUFER		1		
REICHPIETSCHUFER / STAUFFENBERGSTR. / BENDLERBRÜCKE	1			
SCHEIDEMANNSTR. / HEINRICH-VON-GAGERN-STR. / YITZHAK-RABIN-STR.	1			
SCHÖNEBERGER UFER	1			
TUNNEL TIERGARTEN HAUPTFB ZW AUSF KEMPER PLATZ U	1			
TG Ergebnis			43	
34 Ergebnis			45	
35	WD	AFRIKANISCHE STR. / AMRUMER STR. / SEESTR.	1	
		BARFUSSTR. / EDINBURGER STR.	1	
		MÜLLERSTR.	7	
		MÜLLERSTR. / SEESTR.	3	

Häufigkeitsverteilung 2011			
Pol.Abschnitt	Bezirk	Ort	Ergebnis
35	WD	TRANSVAALSTR.	3
		ANTONSTR. / MÜLLERSTR.	1
		LUXEMBURGER STR.	1
		LUXEMBURGER STR. / MÜLLERSTR. / SCHULSTR.	2
		NORDUFER	1
		AFRIKANISCHE STR.	2
		AFRIKANISCHE STR. / MÜLLERSTR.	1
		AFRIKANISCHE STR. / OTAWISTR. / WINDHUKER STR.	1
		AM NORDHAFEN / FENNSTR.	1
		AMRUMER STR. / FÖHRER STR. / LUXEMBURGER STR. / TORFSTR.	1
		AMSTERDAMER STR. / BRÜSSELER STR. / MÜLLERSTR.	1
		ANTWERPENER STR. / BRÜSSELER STR.	1
		BRÜSSELER STR. / GENTER STR.	1
		FÖHRER STR. / NORDUFER / FÖHRER BRÜCKE	1
		GUINEASTR. / LÜTTICHER STR. / SEESTR.	1
		INDISCHE STR. / OUDENARDER STR. / SEESTR. / WILHELM-HASENCLEVER-PLATZ	2
		LIVERPOOLER STR. / MÜLLERSTR.	1
		LÜDERITZSTR.	3
		MAXSTR.	1
		NORDUFER / TORFSTR.	1
		OTAWISTR.	1
PLANTAGENSTR.	1		
SEESTR. / TURINER STR.	2		
WD Ergebnis			43
35 Ergebnis			43
36	WD	BADSTR. / PANKSTR. / PRINZENALLEE	1
		DRONTHEIMER STR. / KOLONIESTR. / OSLOER STR.	1
		OSLOER STR. / PRINZENALLEE	3
		WOLLANKSTR.	2
		OSLOER STR. / SCHWEDENSTR.	1
		KOLONIESTR.	2
		MÜLLERSTR. / SCHULZENDORFER STR. / SELLERSTR.	1
		PANKSTR.	2
		SCHERINGSTR. / GARTENSTR. / LIESENSTR.	1
		REGINHARDSTR.	1
		BELLERMANNSTR.	1
		KOLONIESTR. / SOLDINER STR.	1
		BADSTR.	1
		BADSTR. / EXERZIERSTR. / KOLONIESTR. / SCHWEDENSTR. / UFERSTR.	4
		BELLERMANNSTR. / JÜLICHER STR. / BEHMSTR.	1
		GUSTAV-MEYER-ALLEE	1
		HOLZSTR. / SOLDINER STR.	1
		SOLDINER STR.	1
		GRENZSTR.	1
		GRÜNTALER STR.	1
		HEIDEBRINKER STR.	1
		JULIE-WOLFTHORN-STR. / GARTENSTR. / BERNAUER STR.	1
		OSLOER STR. / HEINZ-GALINSKI-STR.	1
		PANKSTR. / WIESENSTR.	1
		PRINZENALLEE	2
		PRINZENALLEE / SOLDINER STR.	1
		REGINHARDSTR. / RESIDENZSTR.	1
SONDERBURGER STR.	1		
WD Ergebnis			37
36 Ergebnis			37
Gesamtergebnis			233

Häufigkeitsverteilung 2011			
Pol.Abschnitt	Bezirk	Ort	Ergebnis
41	SB	AN DER URANIA / KLEISTSTR. / LIETZENBURGER STR. / MARTIN-LUTHER-STR.	1
		BELZIGER STR.	1
		BÜLOWSTR.	2
		BÜLOWSTR. / NOLLENDORFPLATZ	1
		BÜLOWSTR. / POTSDAMER STR.	2
		BÜLOWSTR. / ZIETENSTR.	2
		EISENACHER STR. / FUGGERSTR.	1
		GOEBENSTR.	1
		GOEBENSTR. / KULMER STR.	1
		GOEBENSTR. / PALLASSTR. / POTSDAMER STR.	1
		GOLTZSTR.	1
		GROBGÖRSCHENSTR.	2
		GROBGÖRSCHENSTR. / HAUPTSTR. / POTSDAMER STR.	1
		GRUNEWALDSTR.	2
		KLEISTSTR.	1
		MARTIN-LUTHER-STR.	3
		MARTIN-LUTHER-STR. / SPEYERER STR. / TRAUNSTEINER STR.	1
		POTSDAMER STR.	2
		REGENSBURGER STR.	1
		YORCKSTR.	1
SB Ergebnis			28
41 Ergebnis			28
42	SB	100 AK SCHÖNEBERG VERL BEGLEITFB A 100 N OSTEN	1
		100 AS ALBOINSTR. (WESTL.), EINF V SACHSEND,NAU	1
		100 AS INNSBRUCKER (ÖSTL T) EINF V INNSBRUCKER	1
		100 AS WEXSTR HAUPTFAHRBAHN >W	1
		103 AS SAARSTR HAUPTFAHRBAHN >SW	2
		103 AS SACHSENDAMM EINFART V SACHSENDAMM	1
		BUNDESALLEE / FRIEDRICH-WILHELM-PLATZ	1
		BÜSINGSTR. / FRÖAUFSTR.	1
		CRELLESTR. / KOLONNENSTR. / KAISER-WILHELM-PLATZ	1
		DOMINICUSSTR.	1
		EBERSSTR.	1
		GÖRRESSTR. / OFFENBACHER STR. / STUBENRAUCHSTR. / SÜDWESTKORSO	1
		GRAZER DAMM	1
		HAUPTSTR.	4
		HAUPTSTR. / KAISER-WILHELM-PLATZ	1
		HAUPTSTR. / MARTIN-LUTHER-STR.	2
		HAUPTSTR. / WEXSTR. / INNSBRUCKER PLATZ	2
		KOLONNENSTR. / NAUMANNSTR.	1
		LEUTHENER STR.	1
		MEININGER STR.	1
		NAUMANNSTR.	1
		PRELLERWEG	1
		REMBRANDTSTR.	1
		SÜDWESTKORSO / TAUNUSSTR.	1
		YORCKBRÜCKEN	1
		YORCKSTR.	1
		SB Ergebnis	
42 Ergebnis			32
43	ZD	ARGENTINISCHE ALLEE	2
		BERLEPSCHSTR. / MACHNOWER STR.	1
		ELVIRASTEIG / FISCHERHÜTTENSTR.	1
		KLEINMACHNOWER WEG / SACHTLEBENSTR.	1
		KRONPRINZESSINNENWEG	1
		LINDENTHALER ALLEE	1
		LINDENTHALER ALLEE / POTSDAMER CHAUSSEE	3
		MACHNOWER STR.	1
		SACHTLEBENSTR.	1
		SPANISCHE ALLEE	1
TELTOWER DAMM	2		

Häufigkeitsverteilung 2011					
Pol.Abschnitt	Bezirk	Ort	Ergebnis		
43	ZD Ergebnis		15		
43 Ergebnis			15		
44	SB	100 AS ALBOINSTR AUSF N SACHSEND,SCHÖNEBERGER	1		
		PRELLERWEG	1		
		SACHSENDAMM	1		
	SB Ergebnis			3	
	TE	100 AS ALBOINSTR HAUPTFAHRBAHN >WZW.ALB(ÖSTL.)U.	1		
		100 AS GRADESTR HAUPTFAHRBAHN >SO	1		
		100 Z AS TEMPELHOFFER D U AS OBERLANDSTR HAUPTFB	1		
		ALARICHSTR. / ARNULFSTR. / ATTLASTR. / MANTEUFFELSTR. / ATTLAPLATZ	1		
		ALBOINSTR. / SCHÖNEBERGER STR. / A 100 BAB / 100 AS ALBOINSTR AUSF N SCH	1		
		ALBRECHTSTR. / KOMTURSTR. / ORDENSMEISTERSTR. / TEILESTR.	1		
		ALT-TEMPELHOF / TEMPELHOFFER DAMM / U-BHF. ALT-TEMPELHOF / DORFAUE T	1		
		ARNULFSTR. / WITTEKINDSTR.	1		
		ATTLASTR. / INGOSTR. / BLW UNTERBEZIRK STEGLITZ GRUPPE ATTLASTR.	1		
		BAYERNRING / BOELCKESTR.	1		
		BURGEMEISTERSTR. / MANTEUFFELSTR.	2		
		COLUMBIADAMM	1		
		EISENACHER STR.	1		
		FELIXSTR. / GERMANIASTR. / RINGBAHNSTR.	1		
		FRIEDRICH-KARL-STR. / ORDENSMEISTERSTR. / TEMPELHOFFER DAMM	1		
		GERMANIASTR.	1		
		GONTERMANNSTR.	1		
		GOTTLIEB-DUNKEL-STR.	1		
		HOEPPNERSTR. / MOHNICKESTEIG	1		
		KOMTURSTR.	1		
		KÖNIGSTR. / SCHÜTZENSTR.	1		
		KOSLECKWEG / WESTPHALWEG / KGA WARTBURG	1		
		MANTEUFFELSTR.	1		
		MARIENDORFER DAMM	4		
		MARIENDORFER DAMM / RICHTERSTR. / VOLKSPARK MARIENDORF	1		
		RINGBAHNSTR.	2		
		SCHÖNEBERGER STR.	1		
		TEMPELHOFFER DAMM	4		
		TEMPELHOFFER DAMM / A 100 BAB / 100 AS TEMPELHOFFER D AUSF N TEMPELHOFF	1		
		TEMPELHOFFER DAMM / PLATZ DER LUFTBRÜCKE	1		
		THEODORSTR.	1		
		TE Ergebnis			39
		44 Ergebnis			42
		45	ZD	ENGLERALLEE	1
				KÖNIGIN-LUISE-STR. / LANSSTR.	1
ZD Ergebnis			2		
ST	103 AS SAARSTR AUSF N FRIEDENAUER BRÜCKE (OST)		1		
	ALBRECHTSTR. / GRUNEWALDSTR. / SCHLOßSTR.		1		
	ATTLASTR. / CRAILSHEIMER STR. / SCHÜNEMANNWEG		1		
	BERGSTR. / BISMARCKSTR.		1		
	BISMARCKSTR. / STEGLITZER DAMM		1		
	DÜPPELSTR. / KIELER STR.		1		
	FABECKSTR.		1		
	GERANIENSTR.		1		
	GUTSMUTHSSTR.		1		
	HACKERSTR.		1		
	HALSKESTR. / MUNSTERDAMM / STEGLITZER DAMM		1		
	HANSTEDTER WEG		1		
	HINDENBURGDAMM		2		
	KARL-STIELER-STR.		1		
	KUHLIGKSHOFSTR. / SCHLOßSTR. / WOLFENSTEINDAMM / A 103 BAB ABZWEIG ZF		1		
	LAUENBURGER STR. / LOTHAR-BUCHER-STR.		1		
	MAULBRONNER UFER		1		
	PLANTAGENSTR.		1		
	SACHSENWALDSTR.		1		

Häufigkeitsverteilung 2011				
Pol.Abschnitt	Bezirk	Ort	Ergebnis	
45	ST	SCHILDHORNSTR.	3	
		SCHLOßSTR.	1	
		SELERWEG	1	
		STEGLITZER DAMM	2	
		VIKTORIASTR.	1	
	ST Ergebnis			28
45 Ergebnis			30	
46	ZD	BEESKOWDAMM / GOERZALLEE / WUPPERSTR.	1	
		BERLINER STR.	1	
		DAHLEMER WEG	1	
		DAHLEMER WEG / FINCKENSTEINALLEE / MÜHLENSTR.	1	
		DAHLEMER-WEG-BRÜCKE	1	
		HAMPSTEADSTR.	1	
		STUBENRAUCHSTR.	1	
	ZD Ergebnis			7
	ST	AM GEMEINDEPARK	1	
		BRUNO-WALTER-STR.	1	
		CARSTENNSTR.	1	
		CHARLOTTENSTR.	1	
		CURTIUSSTR. / SCHUBERTSTR.	1	
		DRAKESTR. / STUBENRAUCHSTR.	1	
		FERDINANDSTR. / LANKWITZER STR. / KRANOLDPLATZ	1	
		FINCKENSTEINALLEE	1	
		FÜRSTENSTR. / MÜLLERSTR.	1	
		HANS-SACHS-STR.	1	
		HAVENSTEINSTR. / SEYDLITZSTR.	1	
		HAYNAUER STR.	1	
		JUNGFERNSTIEG	1	
		KAISER-WILHELM-STR.	6	
		LANKWITZER STR.	1	
		LEONORENSTR. / SIEMENSSTR.	1	
		MERCATORWEG	1	
		OBERHOFER WEG	1	
		OSDORFER STR. / OSTPREUßENDAMM	1	
		OSDORFER STR. / WOLTMANNWEG / FAHRENHEITSTR.	1	
		OSTEWEG / PLATZ DES 4. JULI	1	
		OSTPREUßENDAMM	1	
		OSTPREUßENDAMM / LIPPSTÄDTER STR.	1	
PAUL-SCHNEIDER-STR.		1		
TAUTENBURGER STR.	1			
WAADTER ZEILE	1			
ST Ergebnis			31	
46 Ergebnis			38	
47	TE	ALT-LICHTENRADE / FEHLINGSTR. / HOMBURGSTR. / TÖPCHINER WEG	1	
		ALT-MARIENDORF / AM HEIDEFRIEDHOF / VOLKSPARK MARIENDORF	1	
		ALT-MARIENFELDE / MALTESERSTR. / MARIENFELDER ALLEE / STRAßE 427	1	
		AM HEIDEFRIEDHOF / REIßBECKSTR.	1	
		BAHNSTR.	1	
		BERNAUER STR. / LANDSBERGER STR. / SCHWEBELSTR.	1	
		BLOHMSTR. / GÄTZSCHMANNPFAD	1	
		BUCKOWER CHAUSSEE	2	
		BUCKOWER CHAUSSEE / HALKER ZEILE / RICHARD-TAUBER-DAMM	1	
		DIEDERSDORFER WEG / STRAßE 478 / FREIZEITPARK MARIENFELDE	1	
		FALCKENSTEINSTR. / GALLUNER STR. / HORSTWALDER STR. / REHAGENER STR.	1	
		FEHLINGSTR. / GRIMMSTR. / LICHTENRADER DAMM	1	
		FRIEDENFELSER STR.	1	
		GOETHESTR. / LICHTENRADER DAMM	1	
		GROß-ZIETHENER STR.	1	
		HALKER ZEILE / KETTINGER STR.	1	
		HILBERTSTR.	1	
		HILBERTSTR. / PRINZESSINNENSTR. / WÜNSDORFER STR.	1	



Häufigkeitsverteilung 2011			
Pol.Abschnitt	Bezirk	Ort	Ergebnis
47	TE	HILDBURGHAEUSER STR.	3
		HILDBURGHAEUSER STR. / FRIEDENFELSER STR.	1
		HOEFTWEG / HUNDSTEINWEG	1
		HRANITZKYSTR. / KIEPERTSTR.	1
		HUNDSTEINWEG / KÖRTINGSTR. / MARIENDORFER DAMM	1
		KLAUSENBURGER PFAD / MARIENFELDER ALLEE	1
		LICHTENRADER DAMM	2
		MARIENDORFER DAMM	4
		MAXIMILIAN-KALLER-STR. / WESKAMMSTR.	1
		MOTZENER STR.	1
		NAHARIYASTR.	1
		PFARRER-LÜTKEHAUS-PLATZ	1
		RICHARD-TAUBER-DAMM	1
		SCHICHAUWEG / WÜNSDORFER STR.	1
		WALDSASSENER STR.	1
		WEHNERTSTR.	1
			TE Ergebnis
47 Ergebnis			41
Gesamtergebnis			226

Häufigkeitsverteilung 2011			
Pol.Abschnitt	Bezirk	Ort	Ergebnis
52	NK	KOTTBUSSE DAMM / URBANSTR. / HERMANNPLATZ / SONNENALLEE	2
	NK Ergebnis		2
	KB	BARUTHER STR. / MEHRINGDAMM / U-BHF. MEHRINGDAMM	1
		BERGMANNSTR. / KREUZBERGSTR. / MEHRINGDAMM	2
		BLÜCHERSTR. / MEHRINGDAMM / OBENTRAUTSTR.	1
		BLÜCHERSTR. / ZOSSENER STR.	2
		DUDENSTR. / MEHRINGDAMM / TEMPELHOFFER DAMM / PLATZ DER LUFTBRÜCKE	1
		FIDICINSTR. / FRIESENSTR. / JÜTERBOGER STR.	1
		GNEISENAUSTR. / MEHRINGDAMM / YORCKSTR.	1
		GNEISENAUSTR. / MITTENWALDER STR.	1
		GNEISENAUSTR. / ZOSSENER STR. / U-BHF. GNEISENAUSTR.	1
		GRAEFESTR. / PLANUFER	1
		GROßBEERENSTR. / HORNSTR. / YORCKSTR.	1
		GROßBEERENSTR. / TEMPELHOFFER UFER / GROßBEERENBRÜCKE	1
		HASENHEIDE	1
		JOHANNITERSTR. / TEMPELHERRENSTR. / WILMSSTR.	1
		JÜTERBOGER STR.	1
		KATZBACHSTR.	1
		KATZBACHSTR. / KREUZBERGSTR.	1
		KATZBACHSTR. / YORCKSTR.	1
		KOTTBUSSE BRÜCKE	1
		KOTTBUSSE DAMM	1
	MEHRINGDAMM	3	
	MÖCKERNSTR.	1	
	MÖCKERNSTR. / YORCKSTR.	1	
	SCHÖNLEINSTR.	1	
	SOLMSSTR.	1	
	TEMPELHOFFER UFER	3	
	URBANSTR.	1	
	WILLIBALD-ALEXIS-STR.	1	
YORCKSTR.	1		
KB Ergebnis		35	
52 Ergebnis			37
53	KB	ADALBERTSTR.	3
		ADMIRALSTR. / KOTTBUSSE STR. / REICHENBERGER STR. / SKALITZER STR. / ADALBERTST	1
		ANHALTER STR. / ASKANISCHER PLATZ / STRESEMANNSTR.	1
		BRANDESSTR. / ALTE JAKOBSTR. / LINDENSTR.	1
		CHARLOTENSTR.	1
		ERKELENZDAMM / REICHENBERGER STR.	1
		FALCKENSTEINSTR.	2
		FRAENKELUFER	1
		GITSCHINER STR.	2
		GITSCHINER STR. / ALEXANDRINENSTR.	1
		GITSCHINER STR. / LOBECKSTR.	1
		GITSCHINER STR. / PRINZENSTR.	1
		GITSCHINER STR. / ZOSSENER STR. / LINDENSTR.	1
		GLOGAUER STR.	1
		GÖRLITZER STR.	2
		HALLESCHES UFER	2
		HALLESCHES UFER / MÖCKERNSTR. / MÖCKERNBRÜCKE	1
		KOTTBUSSE STR.	2
		MARIANNENSTR. / ORANIENSTR. / HEINRICHPLATZ	1
		MORITZSTR. / PRINZENSTR.	1
		OPPELNER STR.	1
		ORANIENSTR.	3
		ORANIENSTR. / STALLSCHREIBERSTR.	1
		PRINZENSTR. / MORITZPLATZ	1
		SCHLESISCHE STR.	1
		SKALITZER STR.	3
STRESEMANNSTR.	1		
WALDEMARSTR.	1		
WALDEMARSTR. / MARIANNENPLATZ	1		
WRANGELSTR.	2		

Häufigkeitsverteilung 2011			
Pol.Abschnitt	Bezirk	Ort	Ergebnis
53	KB	Ergebnis	42
53 Ergebnis			42
54	NK	100 AD NEUKÖLLN VERB-FB V A 100 >O N A 113 SÜD	1
		100 PROV. AS GRENZALLEE AUSF N GRENZALLEE	1
		AM OBERHAFEN / GRENZALLEE	1
		BALLINSTR. / WOERMANNKEHRE	1
		DONAISTR.	1
		DONAISTR. / REUTERSTR.	2
		DRÜBECKER WEG / TREPTOWER STR.	1
		ELSENSTR.	1
		FULDASTR.	1
		GRENZALLEE	1
		HARZER STR. / TREPTOWER STR.	1
		HERMANNPLATZ	1
		KARL-MARX-PLATZ	2
		KIEHLUFER / TEUPITZER STR. / TEUPITZER BRÜCKE	1
		LEO-SLEZAK-STR.	1
		LIBERDASTR. / PFLÜGERSTR. / REUTERSTR.	1
		MAYBACHUFER	1
		MICHAEL-BOHNEN-RING	1
		NANSENSTR. / PFLÜGERSTR.	1
		NEUKÖLLNISCHE ALLEE / KGA KARLSRUHE 2 / CHRIS-GUEFFROY-ALLEE	1
		NIEMETZSTR. / SAALESTR.	1
		PANNIERSTR. / SONNENALLEE	1
		SAALESTR.	1
		SAALESTR. / SONNENALLEE	1
		SONNENALLEE	2
		THIEMANNSTR. / HERTZBERGPLATZ (GRÜNANLAGE) / SONNENALLEE	1
		TRUSEWEG / WEIGANDUFER / TRUSEPARK	1
		WEICHSELSTR.	1
		WESERSTR.	1
		WESERSTR. / TREPTOWER STR.	1
		WILDENBRUCHSTR.	1
NK Ergebnis			34
54 Ergebnis			34
55	NK	BENDASTR. / DELBRÜCKSTR.	1
		BRITZER DAMM	1
		BRITZER DAMM / A 100 BAB / 100 AS BRITZER DAMM EINFART V BRITZER DAMM	1
		BÜRGERSTR.	1
		BÜRGERSTR. / RUNGIUSSTR.	1
		BUSCHKRUGALLEE / A 100 BAB / 100 AS BUSCHKRUGA AUSFAHRT N BUSCHKRUGA	1
		COLUMBIADAMM	1
		COLUMBIADAMM / FLUGHAFENSTR. / FONTANESTR.	1
		EMSER STR.	2
		EMSER STR. / HERMANNSTR.	2
		ERKSTR. / KARL-MARX-STR.	1
		FLUGHAFENSTR.	1
		GERMANIAPROMENADE	1
		HASENHEIDE / HERMANNSTR. / KARL-MARX-STR. / HERMANNPLATZ	3
		HERMANNSTR.	4
		HERMANNSTR. / OKERSTR.	1
		HERMANNSTR. / SILBERSTEINSTR.	1
		ILSESTR. / NOGATSTR.	1
		KARL-MARX-STR.	3
		KARL-MARX-STR. / KARL-MARX-PLATZ	1
		KARL-MARX-STR. / LAHNSTR. / SILBERSTEINSTR.	1
		KIENITZER STR. / MORUSSTR.	1
		MAINZER STR.	1
		MARIENDORFER WEG	1
		REUTERSTR.	1
		SILBERSTEINSTR.	2
		WARTHESTR.	1
		WARTHESTR. / WARTHEPLATZ	1
		WERBELLINSTR. / HANS-SCHIFTAN-STR.	1

Häufigkeitsverteilung 2011			
Pol.Abschnitt	Bezirk	Ort	Ergebnis
55	NK	Ergebnis	39
55 Ergebnis			39
56	NK	AMPFERWEG / MOHNWEG	1
		AN DEN ACHTERHÖFEN / BUCKOWER DAMM	1
		BLASCHKOALLEE / BUSCHKRUGALLEE / AKAZIENWÄLDCHEN / SPÄTHSTR.	1
		BRITZER DAMM / WUSSOWSTR.	1
		BUCHSBAUMWEG	1
		BUCKOWER DAMM	3
		BUCKOWER DAMM / GERLINGER STR. / RINGSLEBENSTR.	2
		BUSCHKRUGALLEE	2
		BUSCHKRUGALLEE / LEIDENER STR.	1
		DRUSENHEIMER WEG	1
		DRUSENHEIMER WEG / SALMBACHER STR.	1
		FLURWEG / MINZEWEG	1
		FRITZ-ERLER-ALLEE / GOLDAMMERSTR.	1
		FRITZ-ERLER-ALLEE / GRÜNER WEG / GUTSCHMIDTSTR. / KOLIBRIWEG	1
		FRITZ-REUTER-ALLEE	1
		GERLINGER STR.	1
		GRADESTR.	1
		GRÜNER WEG	1
		GUTSCHMIDTSTR.	2
		JOHANNISTHALER CHAUSSEE	2
		KÁLMÁNWEG	1
		KANALSTR.	3
		KANALSTR. / SEIDELBASTWEG / STUBENRAUCHSTR.	1
		KÄTHE-DORSCH-RING	1
		KÖLNER DAMM	1
		KÖPENICKER STR.	1
		LAUBSÄNGERWEG	1
		LIPSCHITZALLEE	1
		LIPSCHITZALLEE / SOLLMANNWEG	1
		MOHRINER ALLEE	1
		NEUDECKER WEG / AUGUST-FROEHLICH-STR. / AN DER WERDERLAKE	1
		NEUKÖLLNER STR.	3
		NEUKÖLLNER STR. / ZWICKAUER DAMM / STUBENRAUCHSTR.	1
		ONKEL-BRÄSIG-STR. / PARCHIMER ALLEE	1
		PARCHIMER ALLEE	1
		QUARZWEG	1
		RINGSLEBENSTR.	1
		RINGSLEBENSTR. / HEIDELÄUFERWEG	1
		RUDOWER STR.	2
		RUNGIUSSTR.	1
		WILDHÜTERWEG / AUF DER PLANWEIDE	1
		ZELLERWEG	1
		ZWERGHUHNWEG	1
NK Ergebnis			54
56 Ergebnis			54
51	FH	AN DER MICHAELBRÜCKE / HOLZMARKTSTR. / LICHTENBERGER STR.	1
		ANDREASSTR. / HOLZMARKTSTR. / STRALAUER PLATZ / AN DER SCHILLINGBRÜCKE	2
		AUERSTR.	1
		BERSARINPLATZ / WEIDENWEG	1
		BOXHAGENER STR.	1
		BOXHAGENER STR. / HOLTEISTR.	1
		BOXHAGENER STR. / LENBACHSTR. / WÜHLISCHSTR.	1
		BOXHAGENER STR. / NEUE BAHNHOFSTR.	1
		FINOWSTR.	1
		FRANKFURTER ALLEE	1
		FRANKFURTER ALLEE / JESSNERSTR. / PETTENKOFERSTR.	1
		FRANKFURTER ALLEE / JUNGSTR. / VOIGTSTR.	1
		FRANKFURTER TOR / FRANKFURTER TOR	1
		FRIEDENSTR.	1
		GABRIEL-MAX-STR. / GRÜNBERGER STR.	1
		GÄRTNERSTR. / WÜHLISCHSTR.	1
		GRÜNBERGER STR.	1

Häufigkeitsverteilung 2011			
Pol.Abschnitt	Bezirk	Ort	Ergebnis
51	FH	HAUPTSTR. / MARKGRAFENDAMM	1
		KARL-MARX-ALLEE	3
		KRAUTSTR. / SINGERSTR.	1
		KROSSENER STR.	1
		LANDSBERGER ALLEE	1
		LENBACHSTR.	1
		MARCHLEWSKISTR.	1
		MARCHLEWSKISTR. / WARSCHAUER STR. / WARSCHAUER BRÜCKE	1
		MÜHLENSTR.	1
		MÜHLENSTR. / STRALAUER ALLEE / WARSCHAUER STR. / AM OBERBAUM	1
		PALISADENSTR. / STRAUSBERGER STR.	1
		PETERSBURGER STR.	1
		REVALER STR. / WARSCHAUER STR.	2
		RIGAER STR.	1
		RÜDERSDORFER STR.	1
		STRALAUER ALLEE / MODERSOHNSTR.	1
		STRASSE DER PARISER KOMMUNE	1
		STRASSE DER PARISER KOMMUNE / KARL-MARX-ALLEE	5
		STRÄßMANNSTR. / PETERSBURGER STR.	1
		WARSCHAUER STR.	2
FH Ergebnis			46
51 Ergebnis			46
Gesamtergebnis			252

Häufigkeitsverteilung 2011			
Pol.Abschnitt	Bezirk	Ort	Ergebnis
61	HS	AHRENSFELDER CHAUSSEE	1
		ALTENHOFER STR.	1
		BARTHER STR.	1
		BIESENTHALER STR.	1
		BUNDESSTR. 2	1
		DEGNERSTR. / GERZLOWER STR.	1
		DINGELSTÄDTER STR.	1
		DORFSTR.	1
		EGON-ERWIN-KISCH-STR.	2
		FALKENBERGER CHAUSSEE	1
		FALKENBERGER CHAUSSEE / PRENDENER STR. / VINCENT-VAN-GOGH-STR.	1
		FALKENBERGER CHAUSSEE / RÜDICKENSTR. / ZINGSTER STR.	1
		FERDINAND-SCHULTZE-STR. / SCHLEIZER STR.	1
		GÄRTNERSTR. / MARZAHNER STR. / RHINSTR.	1
		GREVESMÜHLENER STR.	1
		HAUPTSTR. / RHINSTR. / WARTENBERGER STR.	1
		HOHENSCHÖNHAUSER STR.	1
		KONRAD-WOLF-STR.	4
		KONRAD-WOLF-STR. / GROBE-LEEGER-STR. / HAUPTSTR. / SUERMONDTSTR. / SEEF	1
		KONRAD-WOLF-STR. / HOHENSCHÖNHAUSER STR. / WEIBENSEER WEG	1
		LINDENBERGER STR. / FENNPFUHLWEG	1
		MÄRCHENWEG	1
		MARZAHNER STR.	1
		OBERSEEPARK	1
		PABLO-PICASSO-STR.	3
		PABLO-PICASSO-STR. / SEEHAUSENER STR.	1
		PLAUENER STR. / RHINSTR.	1
		PRENDENER STR.	1
		RANDOWSTR.	2
		RIBNITZER STR.	1
		ROSTOCKER STR. / ERNST-BARLACH-STR.	1
		WARNITZER STR. / VINCENT-VAN-GOGH-STR.	1
		WARTENBERGER STR.	1
WARTINER STR.	1		
WERNEUCHENER STR.	1		
ZECHLINER STR.	1		
ZINGSTER STR. / RIBNITZER STR.	1		
HS Ergebnis			44
61 Ergebnis			44
62	MZ	ALLEE DER KOSMONAUTEN	1
		ALT-BIESDORF	1
		ALT-BIESDORF / KÖPENICKER STR. / BLUMBERGER DAMM	1
		ALT-BIESDORF / MÄRKISCHE ALLEE	1
		ALT-BIESDORF / OBERFELDSTR.	1
		ALT-FRIEDRICHSFELDE / MÄRKISCHE ALLEE	1
		BENTSCHENER WEG / OBERFELDSTR. / ROBLAUER STR.	1
		BITTERFELDER STR.	1
		BITTERFELDER STR. / MÄRKISCHE ALLEE	1
		BLUMBERGER DAMM	1
		BOXBERGER STR. / BITTERFELDER STR.	1
		BRUNO-BAUM-STR.	1
		DESSAUER STR.	2
		DESSAUER STR. / KÖTHENER STR.	1
		ELISABETHSTR. / BLUMBERGER DAMM	1
		FORTUNAALLEE / ZIMMERMANNSTR.	1
		FRANZ-STENZER-STR. / MÄRKISCHE ALLEE	1
		GERAER RING	1
		GLEIWITZER STR. / HEESESTR. / KÖPENICKER STR.	2
		GRUMSINER STR.	1
		HASENHOLZER ALLEE / EISENACHER STR.	1
		HAVEMANNSTR.	1
		JAN-PETERSEN-STR.	1
JOACHIM-RINGELNATZ-STR.	1		
KEMBERGER STR.	1		

Häufigkeitsverteilung 2011			
Pol.Abschnitt	Bezirk	Ort	Ergebnis
62	MZ	KÖPENICKER STR.	1
		LANDSBERGER ALLEE	3
		LANDSBERGER ALLEE / BLUMBERGER DAMM	1
		LANDSBERGER ALLEE / MÄRKISCHE ALLEE	1
		LANGHOFSTR. / POELCHAISTR.	1
		LEUNAER STR.	1
		LUISE-ZIETZ-STR.	1
		MÄRKISCHE ALLEE	3
		MÄRKISCHE SPITZE	1
		MARZAHNER CHAUSSEE / ALLEE DER KOSMONAUTEN	1
		MARZAHNER PROMENADE	4
		MARZAHNER PROMENADE / LANDSBERGER ALLEE	1
		MEHROWER ALLEE	1
		OBERFELDSTR.	1
		PAUL-SCHWENK-STR.	1
		PYRAMIDENRING / RHINSTR.	1
		RHINSTR.	1
		RHINSTR. / ALLEE DER KOSMONAUTEN	1
		RHINSTR. / LANDSBERGER ALLEE	2
		SCHKOPAUER RING / PREMNIETZER STR. / WOLFENER STR.	1
		SCHORFHEIDESTR. / KLANDORFER STR. / HOHENWALDER STR.	1
		SCHRODAER STR.	1
		SCHWARZWURZELSTR.	1
		SELLA-HASSE-STR.	1
		SITZENDORFER STR. / BLUMBERGER DAMM	1
		TRUSETALER STR.	1
		TRUSETALER STR. / WUHLETALSTR.	1
		WALTER-FELSENSTEIN-STR.	1
		WITTENBERGER STR.	1
		WITTENBERGER STR. / NIEMEGKER STR.	1
		ZINNDORFER STR. / BLUMBERGER DAMM	1
		ZÜHLSDORFER STR.	1
		MZ Ergebnis	
62 Ergebnis			67
63	HD	ADORFER STR.	1
		ALBERT-KUNTZ-STR. / HOYERSWERDAER STR. / LOUIS-LEWIN-STR.	1
		ALTE HELLERSDORFER STR.	5
		ALT-KAULSDORF / CHEMNITZER STR. / DORFSTR.	1
		ALT-KAULSDORF / MYSLOWITZER STR.	1
		ALT-MAHLSDORF	1
		COTTBUSSE STR.	1
		DONIZETTISTR.	1
		ESCHENSTR.	1
		FLORASTR.	1
		HELLERSDORFER STR.	2
		HELLERSDORFER STR. / FELDBERGER RING	1
		HERMSDORFER STR.	1
		HIRTSCHULZSTR.	1
		HÖNOWER STR.	4
		HÖNOWER STR. / LÜBZER STR.	1
		HÖNOWER STR. / MARKGRAFENSTR.	1
		JANUSZ-KORCZAK-STR. / LIL-DAGOVER-GASSE / STENDALER STR.	1
		JELENA-SANTIC-FRIEDENSPARK / HELLERSDORFER STR. / ALTE HELLERSDORFER STR.	1
		KASTANIENALLEE	1
		KYRITZER STR.	1
		LANDSBERGER STR.	1
		LEISNIGER STR. / GEITHAINER STR.	1
		MARTIN-RIESENBURGER-STR.	1
		NEUE GROTTKAUER STR.	2
		OELSNITZER STR.	1
		SCHKEUDITZER STR.	1
		STENDALER STR.	3
		STRIEGAUER STR.	1
		TANGERMÜNDER STR.	1

Häufigkeitsverteilung 2011			
Pol.Abschnitt	Bezirk	Ort	Ergebnis
63	HD	TORGAUER STR.	1
		UCKERMARKSTR.	1
		ZOSSENER STR.	3
	HD Ergebnis		
63 Ergebnis			46
64	LB	ALT-FRIEDRICHSFELDE	4
		AM CARLSGARTEN / WANDLITZSTR. / TRESKOWALLEE	1
		AM CONTAINERBAHNHOF / MÖLLENDORFFSTR.	1
		AM TIERPARK	1
		AM TIERPARK / RHINSTR. / ALT-FRIEDRICHSFELDE	1
		ANDERNACHER STR. / INGELHEIMER STR. / KÖNIGSWINTERSTR.	1
		ARCHIBALDWEG / STADTHAUSSTR.	1
		ARENDSWEG / LANDSBERGER ALLEE	1
		ATZPODIENSTR. / FANNINGERSTR.	1
		ATZPODIENSTR. / FRANKFURTER ALLEE	2
		BLOCKDAMMWEG / EHRlichSTR.	1
		BUCHBERGER STR.	2
		DOLGENSEESTR.	1
		FRANKFURTER ALLEE / GÜRTELSTR. / MÖLLENDORFFSTR.	1
		FRANKFURTER ALLEE / ROSENFELDER STR. / ALT-FRIEDRICHSFELDE	1
		FRANZ-JACOB-STR.	1
		FRIEDASTR.	1
		GENSINGER STR.	1
		GOTLINDESTR.	1
		GUNDELINGER STR. / MARKSBURGSTR.	1
		HAUFFSTR. / KASKELSTR. / TÜRRSCHMIDTSTR.	1
		HENTIGSTR.	1
		HERZBERGSTR. / SIEGFRIEDSTR.	1
		HOHENSCHÖNHAUSER STR.	1
		HÖNOWER STR. / WALDOWALLEE / TRESKOWALLEE	1
		IRENENSTR.	1
		KARLSHORSTER STR. / NÖLDNERSTR.	1
		MARIE-CURIE-ALLEE	2
		MARKTSTR. / SCHREIBERHAUER STR.	1
		MARZAHNER CHAUSSEE / SEDDINER STR.	1
		MASSOWER STR.	1
		MELLEENSEESTR.	1
		ROEDERPLATZ / HERZBERGSTR. / WEIßENSEER WEG / MÖLLENDORFFSTR.	1
	ROSENFELDER RING	1	
ROSENFELDER RING / ROSENFELDER RING	1		
RUMMELSBURGER STR.	1		
RUSCHESTR.	1		
SCHLICHTALLEE / ZOBTENER STR.	1		
SCHULZE-BOYSEN-STR.	1		
TRESKOWALLEE	3		
WANDLITZSTR.	1		
WEITLINGSTR.	2		
LB Ergebnis			51
64 Ergebnis			51
65	TP	113 Z AD TREPTOW U STADTGRENZE HAUPTFAHRBAHN	1
		113 ZB DRESDEN ZW TUNNEL RUDOWER H U TUNNEL ALTG	1
		ADLERGESTELL	1
		AM FALKENBERG	1
		AM PLÄNTERWALD / KÖPENICKER LANDSTR.	1
		AM TREPTOWER PARK / MATTHESSTR.	1
		ANNA-SEGHERS-STR.	1
		B 96A (AUTOBAHNZUBRINGER)	1
		BÄRENLAUCHSTR. / OBERSPREESTR.	1
		BAUMSCHULENSTR.	1
		BOUCHÉSTR. / KARL-KUNGER-STR.	1
		DÖRPFELDSTR.	2
		DÖRPFELDSTR. / WALDSTR.	1
		ELSENSTR. / AM TREPTOWER PARK	2
		ELSENSTR. / KARL-KUNGER-STR.	1



Häufigkeitsverteilung 2011			
Pol.Abschnitt	Bezirk	Ort	Ergebnis
65	TP	GERMANENSTR.	1
		GERMANENSTR. / WENDENSTR.	1
		GLIENICKER WEG	1
		GRÜNBERGALLEE	1
		GRÜNDERSTR. / RICHTERSTR.	1
		HEIDEKAMPWEG	2
		KARL-KUNGER-STR.	1
		KARPFENTEICHSTR.	1
		KIEFHOLZBRÜCKE (BRITZER ZWEIGKANAL)	1
		KIEFHOLZSTR.	1
		KIRSCHWEG / BOHNSDORFER CHAUSSEE	1
		KÖNIGSHEIDEWEG / STERN DAMM	1
		KÖPENICKER LANDSTR.	2
		KÖPENICKER STR. / WINCKELMANNSTR.	1
		LIGUSTERWEG	1
		LIGUSTERWEG / SPÄTHSTR.	1
		LINDHORSTWEG	1
		MICHAEL-BRÜCKNER-STR.	2
		MICHAEL-BRÜCKNER-STR. / BRITZER STR. / FENNSTR.	1
		PUSCHKINALLEE	1
		RADICKESTR.	1
		RIXDORFER STR.	1
		SCHNELLERSTR.	2
		SCHÖNEFELDER CHAUSSEE	1
		SELCHOWSTR.	1
		SONNENALLEE	1
SPÄTHSTR.	1		
TULPENWEG	1		
VENUSSTR.	1		
WASSERMANNSTR.	1		
WILDENBRUCHSTR. / KARL-KUNGER-STR.	1		
TP Ergebnis			52
65 Ergebnis			52
66	KP	ADLERGESTELL	1
		AM BAHNDAMM / BAHNHOFSTR. / MAHLSDORFER STR. / STELLINGDAMM	1
		AN DER WUHLHEIDE	1
		BADERSEESTR. / WASSERSPORTALLEE	1
		BAHNHOFSTR. / FRIEDRICHSHAGENER STR.	1
		BÖLSCHESTR.	1
		BÖLSCHESTR. / DAHLWITZER LANDSTR. / FÜRSTENWALDER DAMM	2
		BRANDENBURGPLATZ / SEELENBINDERSTR.	1
		EDISONSTR. / WILHELMINENHOFSTR.	1
		ERNST-GRUBE-STR. / OBERSPREESTR. / OTTOMAR-GESCHKE-STR.	1
		FRIEDRICHSHAGENER STR.	1
		FÜRSTENWALDER DAMM	4
		GRENZWEG / RUMMELSBURGER LANDSTR. / RUMMELSBURGER STR. / WATTSTR.	1
		GRIECHISCHE ALLEE / ROEDERNSTR. / GRIECHISCHER PARK	1
		GRÜNAUER STR.	1
		HÄMMERLINGSTR.	1
		HELMHOLTZSTR.	1
		HELMHOLTZSTR. / TABBERTSTR.	1
		IM HASELWINKEL	1
		KAULSDORFER STR.	1
		KIRSTEINSTR.	1
		KÖPENICKER STR.	1
		LAGUNENWEG	1
		LANGERHANSSTR.	1
		LINDENSTR.	1
		MENTELINSTR. / RUMMELSBURGER STR.	1
		MENTZELSTR. / RUDOWER STR.	1
		MÜGGELHEIMER DAMM CHAUSSEEHAUS	1
		MÜGGELSEEDAMM	2
		MÜGGELSEEDAMM / WEG ZUR QUELLE / WIBLERSTR. / FÜRSTENWALDER DAMM	1
OSTENDSTR.	1		

Häufigkeitsverteilung 2011			
Pol.Abschnitt	Bezirk	Ort	Ergebnis
66	KP	PARKSTR.	1
		PESTALOZZISTR.	1
		RUDOLF-RÜHL-ALLEE	1
		SALVADOR-ALLENDE-BRÜCKE	1
		SALVADOR-ALLENDE-STR.	1
		SALVADOR-ALLENDE-STR. / FRIEDRICHSHAGENER STR.	1
		SALVADOR-ALLENDE-STR. / PABLO-NERUDA-STR. / MÜGGELSCHLÖBCHENWEG /	1
		SIEGFRIED-BERGER-STR. / WENDENSCHLOßSTR.	1
		SPINDLERSFELDER STR. / AN DER WUHLHEIDE	1
		SPINDLERSFELDER STR. / GLIENICKER STR.	2
		STRAÙE 546	1
		TRESKOWALLEE	1
		WALDNESSELWEG / MÜGGELHEIMER DAMM / ERWIN-BOCK-STR.	1
		WENDENSCHLOßSTR.	2
		WILHELMINENHOFSTR.	1
		KP Ergebnis	
66 Ergebnis			53
Gesamtergebnis			313

## Sonderuntersuchung Alkoholisierte Verkehrsunfallverursacher in Berlin



### Impressum

Herausgeber: Der Polizeipräsident in Berlin

Redaktion: Stab des Polizeipräsidenten - Sachbereich Verkehr

Gestaltung: PPr St 1422, Dipl.-Ing.-Ök. K. Bergmann, 4664-901422

Erscheinungsweise: jährlich